

Zeitschrift: Bulletin technique de la Suisse romande
Band: 43 (1917)
Heft: 3

Werbung

Nutzungsbedingungen

Die ETH-Bibliothek ist die Anbieterin der digitalisierten Zeitschriften auf E-Periodica. Sie besitzt keine Urheberrechte an den Zeitschriften und ist nicht verantwortlich für deren Inhalte. Die Rechte liegen in der Regel bei den Herausgebern beziehungsweise den externen Rechteinhabern. Das Veröffentlichen von Bildern in Print- und Online-Publikationen sowie auf Social Media-Kanälen oder Webseiten ist nur mit vorheriger Genehmigung der Rechteinhaber erlaubt. [Mehr erfahren](#)

Conditions d'utilisation

L'ETH Library est le fournisseur des revues numérisées. Elle ne détient aucun droit d'auteur sur les revues et n'est pas responsable de leur contenu. En règle générale, les droits sont détenus par les éditeurs ou les détenteurs de droits externes. La reproduction d'images dans des publications imprimées ou en ligne ainsi que sur des canaux de médias sociaux ou des sites web n'est autorisée qu'avec l'accord préalable des détenteurs des droits. [En savoir plus](#)

Terms of use

The ETH Library is the provider of the digitised journals. It does not own any copyrights to the journals and is not responsible for their content. The rights usually lie with the publishers or the external rights holders. Publishing images in print and online publications, as well as on social media channels or websites, is only permitted with the prior consent of the rights holders. [Find out more](#)

Download PDF: 13.01.2026

ETH-Bibliothek Zürich, E-Periodica, <https://www.e-periodica.ch>

BULLETIN TECHNIQUE DE LA SUISSE ROMANDE

Organe en langue française de la

SOCIÉTÉ SUISSE DES INGÉNIEURS ET DES ARCHITECTES

ainsi que de

l'Association des Anciens Elèves
de l'Ecole d'Ingénieurs de l'Université de Lausanne

et des

Groupes Romands de la G. e. P.

COMITÉ DE RÉDACTION

Président : A. RYCHNER, architecte, à Neuchâtel.

Secrétaire : HENRY BAUDIN, architecte, à Genève.

MEMBRES.

Fribourg : MM. F. BROILLET, architecte ; H. MAURER, ingénieur ; R. DE SCHALLER, architecte. — *Vaud* : MM. EPITAUX, architecte ; W. GRENIER, ingénieur, professeur honoraire de l'Université de Lausanne ; E. JOST, architecte ; CH. THÉVENAZ, architecte. — *Genève* : MM. E. IMER-SCHNEIDER, ingénieur-conseil ; PAUL PICCARD, ingénieur-constructeur. — CH. WEIBEL, architecte. — *Neuchâtel* : MM. ED. ELSKES, ingénieur ; A. HOTZ, ingénieur cantonal ; F. PRINCE, architecte. — *Vallais* : M. F. DE STOCKALPER, ingénieur.

RÉDACTEUR : D^r H. DEMIERRE, ingénieur, Valentin, 2, Lausanne.

CONSEIL D'ADMINISTRATION DU BULLETIN TECHNIQUE :

E. IMER-SCHNEIDER, ingénieur-conseil, *président* ; J. CHAPPOIS, ingénieur. — A. DOMMER, ingénieur. — H. MEYER, architecte. — F. ROUGE, libraire.ADMINISTRATION : LIBRAIRIE F. ROUGE & C^o, 6, RUE HALDIMAND, LAUSANNE

ABONNEMENTS :

Suisse : 1 an, 10 francs

Etranger : 12 francs

Pour sociétaires :

Suisse : 1 an, 8 francs

Etranger : 10 francs

Prix du numéro :

75 centimes.

Pour les abonnements

s'adresser à la librairie

F. Rouge & C^o, à Lausanne.

ANNONCES :

30 centimes la ligne

Rabais pour annonces répétées

Tarif spécial pour

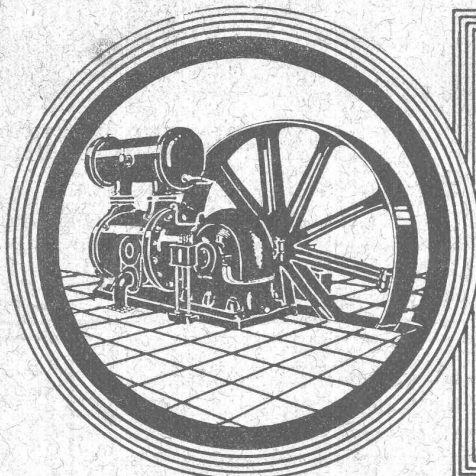
fractions de pages

S'adresser exclusivement

à l'*Indicateur Vaudois*

(Société Suisse d'Édition)

Jumelles, 4, Lausanne.



DEMAG
Installations d'air comprimé.
Marteaux perforatrice.
Compresseurs.

Bureau : ROBERT AEBI & C^o, ZÜRICH I, Werdmühleplatz 2

DEUTSCHE MASCHINENFABRIK AG
DUISBURG

FABRIQUE LAUSANNOISE d'APPAREILS de CHAUFFAGE

G. Weber, constructeur, Lausanne

Maison fondée en 1889

CHAUFFAGES CENTRAUX - VENTILATION

Chauffages par pulsion d'air chaud.

Spécialité soignée d'installation de

Cuisines complètes pour Hôtels, Pensions, etc.

Broches

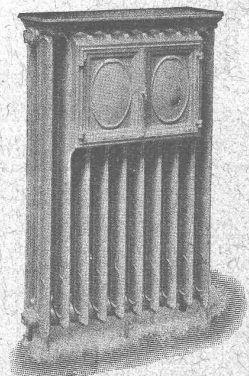
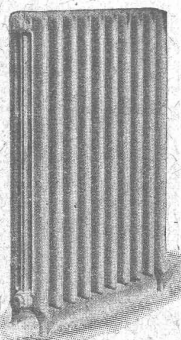
MARMITES A VAPEUR

Grillades

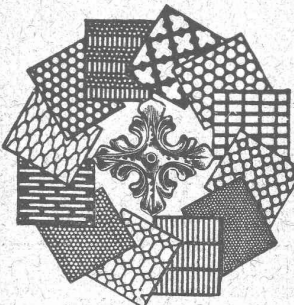
BUANDERIES COMPLÈTES, SIMPLES ET A VAPEUR

Références de tout premier ordre.

Exposition Nationale Suisse, Berné 1914, Groupe 20, MÉDAILLE D'OR



Tôles perforées



H. HEER & C^o
OLTEN 7341

Métaux antifrictions
Soudures d'étain
Métaux purs
Articles techniques

Vestit Metal S.A.
Zurich.



BLANC, MICHAUD & C^{IE}
TÉLÉPHONE 577 **FRIBOURG** TÉLÉPHONE 577

Chauffage à eau chaude et à vapeur de tous systèmes.
Spécialité de chauffage à air chaud pour Eglises.

Société Anonyme "Union", à Bienne (Suisse)
Première Fabrique Suisse de CHAINES SOUDÉES
par procédé électrique breveté
CHAINES en TOUS GENRES



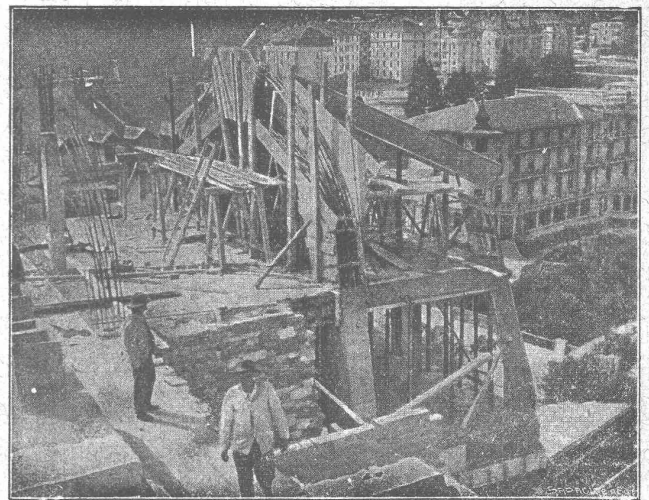
pour l'Industrie et l'Agriculture.
CHAINES CALIBRÉES et ÉPROUVÉES de la plus haute résistance
pour Grues et Monte-charges.
N. B. — La chaîne courante n'est vendue que par les marchands de fer.

ARBRES DE TRANSMISSION
en acier comprimé et tourné poli

TRÉFILERIES RÉUNIES S.A., Bienne
Fers et Aciers étirés de précision sur tous

Profils

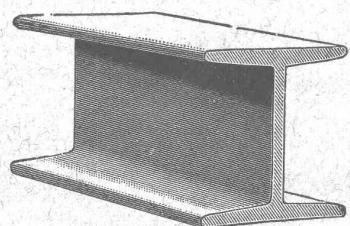
Aciers laminés à froid jusqu'à 300 mm. de largeur
Feuillard pour emballages, sans scories. 6635
GRAND PRIX : Exposition Nationale Suisse Berne 1914.



A. PARIS & L. BERTHOD, INGÉNIEURS
L. BERTHOD SUCCESSEUR
17, RUE DE BOURG LAUSANNE 17, RUE DE BOURG, 17

BETON ARME F. Brazzola
ENTREPRISES GÉNÉRALES

MAX SCHMIDT & C^{ie}
LAUSANNE



Fers I B profils spéciaux

de Differdingen
Larges plats, U, zorès, cornières.

BREVETS D'INVENTION
MARQUES DE FABRIQUE-DESSINS-MODELES.
OFFICE GÉNÉRAL FONDÉ EN 1888 LA CHAUX-DE-FONDS.
MATHEY-DORET Ing^r Conseil



J. Lambercier & C^{ie}, Genève
Fabrique d'Huiles et Graisses industrielles
Spécialité de
Fournitures pour Usines
Organes de transmissions
Arbres, Paliers, Courroies, Graisseurs, etc.
Machines, Outils américains et autres.

PLACAGES
en noyer, chêne, cerisier, érable, hêtre, poirier, peuplier, pin, etc.
ainsi que contre-placages dans toutes les essences et dimensions
livrés à prix modérés.

FABRIQUE DE PLACAGES
G. LANZ, ROHRBACH (Berne) Téléphone 606
Je coupe également des billes pour le compte des clients.
Exposition Nationale Berne 1914. MÉDAILLE D'OR

La force de cohésion unique de la
COLLE à froid "CERTUS"
sur bois dur (chêne, érable) ainsi que sur le pitchpin le plus
gommo-résineux, sur l'acacia et même sur du bois cuit dans de
l'huile, sa résistance contre l'eau, l'humidité,
le chaud et le gel ont été prouvées par les
expériences faites au Laboratoire fédéral d'essai des
matériaux à Zurich, et confirmées par de nom-
breuses attestations spontanées.
Pas besoin de chauffer ou de broyer. Point de
déchets. Prête en cinq minutes après avoir été dé-
layée dans de l'eau froide. Durcit aussi vite que la
colle d'os. Très profitable (poids spécifique 0,5). Se
conserve indéfiniment en forme de poudre. Le nou-
veau prospectus contenant des résultats d'essais
avec échantillons et petits collages Certus servant
au contrôle de la résistance à l'eau est envoyé
franco par la **FABRIQUE DE COLLE à froid**
O. MESSMER
Marque déposée, Rue Dornach 279^{BA} BALE Téléphone 6107

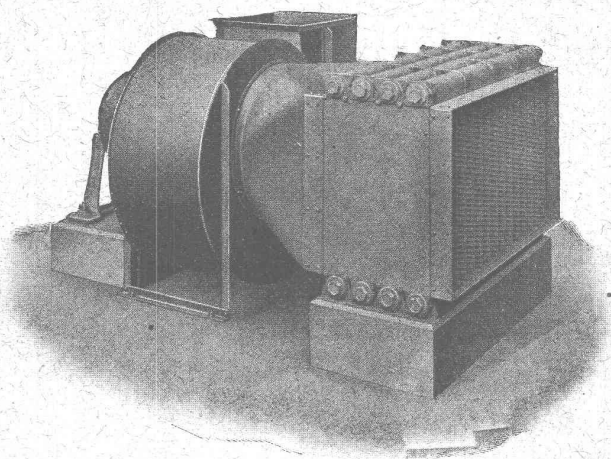


SULZER

FRÈRES
SOCIÉTÉ ANONYME

Appareils de chauffage et de refroidissement

SENDRIC



Appareil Sendric relié à un ventilateur.

Débit horaire : 7500 m³ d'air chauffé de -5°C à $+20^{\circ}\text{C}$.

Avantages :

Frais d'installation modiques — Diminution ou suppression des travaux en maçonnerie et de nettoyage — Grande économie de place — Suppression de toute résistance inutile — Faible dépense d'énergie — Marche silencieuse — Minimales pertes de chaleur — Marche économique — Nettoyage automatique par suite de la grande vitesse de l'air, donc fonctionnement absolument hygiénique — Réglage aisé et très efficace à la main ou automatique.

Applications :

Appareils de chauffage et de refroidissement Sendric pour chauffage à air et ventilation — Appareils Sendric pour fabriques, séchage, dissipation des buées, pour l'industrie textile — Refroidisseurs d'air et de gaz Sendric pour usages industriels — Appareils Sendric pour le chauffage et le refroidissement de liquides de toutes sortes — Condensateurs de vapeur Sendric — Appareils Sendric pour la production d'eau chaude et de vapeur, récupérant la chaleur des fumées de chaudières, des fours de fonderies, des cornues dans les installations à gaz, etc.

Brevets dans tous les principaux Etats — Modèles déposés.

Les architectes, installateurs, etc. reçoivent les prospectus gratuits sur demande.

WINTERTHUR. SUISSE

LANDIS & GYR S.A.

Z O U G

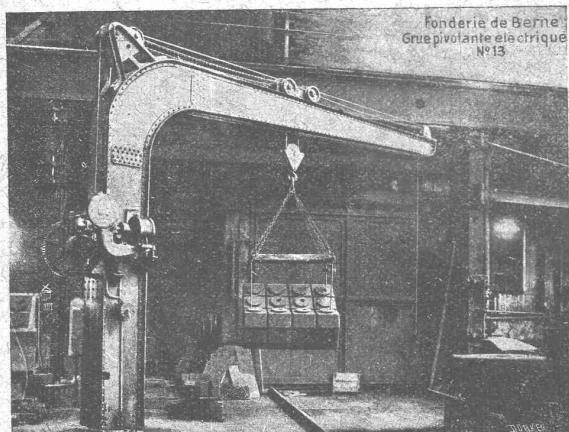
COMPTEURS D'ÉLECTRICITÉ
WATTMÈTRES SYSTÈME FERRARIS
INTERRUPTEURS HORAIRE

Constructions Métalliques

C. Wolf & C^{ie}, Nidau (Berne)

Société des **USINES de LOUIS de ROLL**
Succursale: FONDERIE DE BERNE, à Berne
Lettres et Télégrammes: FONDERIE DE BERNE

TÉLÉPHONE N° 10.66



Appareils de levage: Ponts roulants, grues pivotantes, grues de chargement, etc., pour commande à bras et commande électrique, monte-charges, appareils de levage pour essieux, monte-charges pour charbon pour approvisionner les locomotives.

Matériel de chemins de fer: Ponts tournants et chariots transbordeurs pour wagons et locomotives, branchements et croisements pour voies normales et voies étroites, Barrières.

Chemins de fer de montagne: Funiculaires complets, avec freins spéciaux (systèmes brevetés), depuis 1898, 87 exécutions.

Superstructures à crémaillère: Systèmes: Strub, Abt, Rigenbach, Peter, etc.

Barrages: Installations métalliques et mécaniques pour barrages et canaux, grilles, machines pour nettoyer les grilles, treuils.

Renseignements sur des installations faites, références
Projets et Devis sont à disposition.

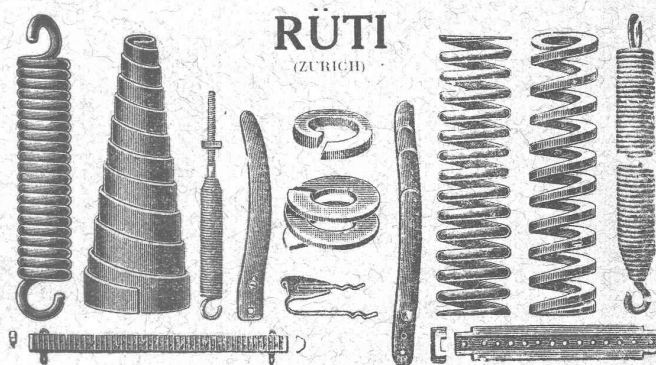
Société Genevoise pour la Construction
d'Instruments de Physique et de Mécanique
5. Rue Gourgass - GENÈVE - Rue Gourgass, 5

Machines à froid et à glace
Compteurs d'électricité

Instruments pour GÉOMÈTRES - Appareils scientifiques
Catalogues franco sur demande.

BAUMANN FRÈRES

Ateliers pour la construction de
Ressorts en tous genres



RESSORTS EN FIL D'ACIER DE 0,2-50 mm. D'ÉPAISSEUR

en fil de laiton, nickel et bronze
pour toutes machines et appareils

RESSORTS EN TOLE D'ACIER TREMPÉ BLEUI
RONDELLES A RESSORT

Articles techniques pour l'industrie textile

Calculs pour la capacité de charge à disposition
de nos clients

TRAVAUX D'ASPHALTAGE

Asphalte caoutchouté monolithe
Planelles et pavés en Asphalte comprimé pour Couvertures,
Terrasses, Trottoirs, Jeux de quilles, Tennis et Chaussées.

Couvertures en ciment volcanique.
Plaques isolatrices en asphalte.

Emulsion Etanchéité garantie Isolants divers.

ROSSO & SCHNEEBELI

Successeurs de H. LAVANCHY
LAUSANNE: Petit-Chêne, 10 (Tél. 26) VEVEY: Torrent, 10 (Tél. 151)

CABLES ÉLECTRIQUES SOUS PLOMB
pour haute et basse tension,
télégraphie, téléphonie et sonnerie avec accessoires.
TUYAUX EN PLOMB

CABLES EN ACIER pour traction, ascenseurs, grues,
ancrages, etc. — LIENS POUR ÉCHAFAUDAGES

FABRIQUE de CABLES de BROUGG
(Société anonyme)

BROUGG (Argovie)

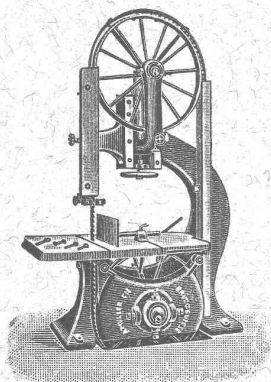
A. MULLER & C^{ie}, à Brugg, Argovie

Unique spécialité :
Machines pour le Travail du Bois

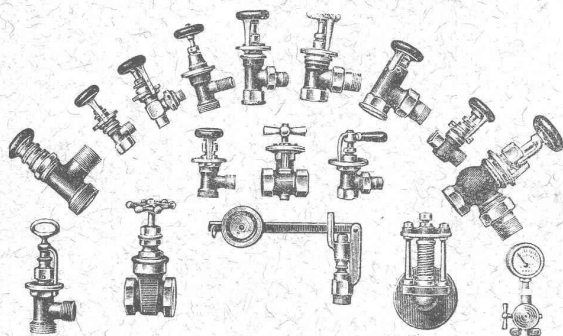
de haute précision.

Visitez nos machines à l'exposition de la Société suisse des Menuisiers et Fabricants de meubles à Zurich (Unterer Mühlesteig, 2).

Exposition internationale Turin 1911
GRAND PRIX
(la plus haute récompense)



Fonderie et Robinetterie de Lyss



Spécialité : Robinetterie pour chauffages centraux



E. BECK



PERLES, PRÈS BIENNE

Télégrammes : PAPPBECK

Téléphone

Fabrique pour

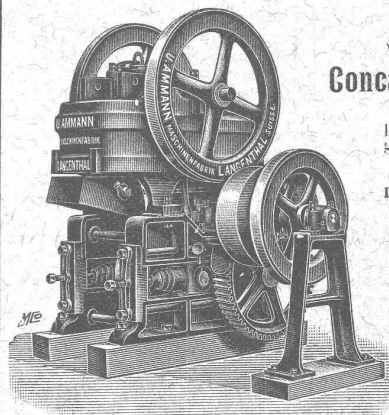
Plaques d'asphalte pour isolations en tous genres

Tapis d'isolation. - Plaques asphaltées en liège.
Papier pour couverture. - Carton bitumé cannelé.

Carbolineum

et tous les produits d'asphalte et de goudron.

U. AMMANN, Ateliers de Constructions
LANGENTHAL (Suisse)



Spécialité de
Concasseurs et Moulins

pour la fabrication du sable,
gravier, ballast pour routes,
etc.

Les meilleurs
sur le marché actuel.

Livrés également
en LOCATION

MOTEURS

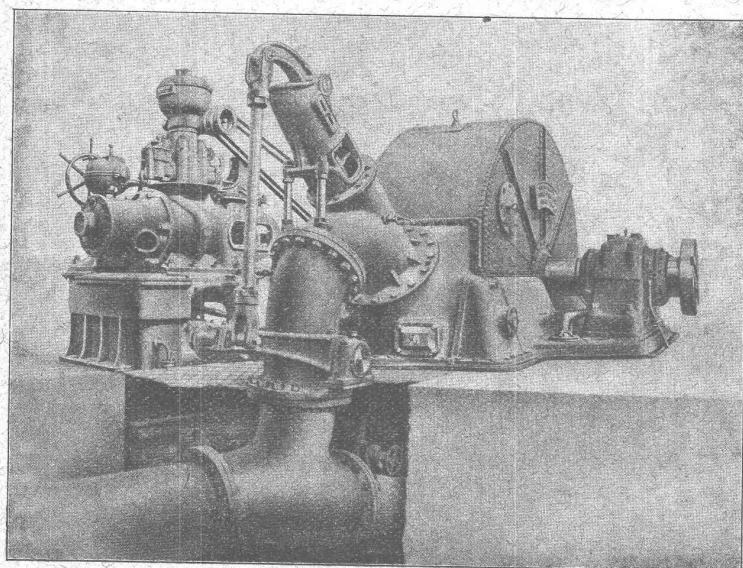
Construction garantie

Les plus hautes
récompenses
aux expositions.

Concasseur-broyeur à cylindres.

Société Anonyme des Ateliers Piccard, Pictet & C^{ie}

GENÈVE



USINE DE TYSSDAL (Norvège).

Turbine Pelton de 13,500 HP. à 2 jets.

Chute 382 mètres.

Nombre de tour : 250 par minute.

FONDERIE

et

Constructions Mécaniques



TURBINES
hydrauliques

de tous systèmes

pour toutes chutes

et toutes puissances.



Régulateurs de Précision

Systèmes brevetés.

BUREAU TECHNIQUE Geo SCHULÉ, Ingénieur

53, Rue du Stand -- GENÈVE -- Rue du Stand, 53

BÉTON ARMÉ

Système brevet suisse N° 32104.

CONSTRUCTIONS MÉTALLIQUES

Etudes et Projets : Planchers, Sommier, Toitures, Fondations, ponts etc., etc. — **Expertises.**

Nombreuses références à disposition.

6725

:: Assurance Mutuelle Vaudoise ::

Siège social : LAUSANNE, Galeries du Commerce

ASSURANCES INDIVIDUELLES contre tous accidents professionnels et non professionnels, avec participation aux frais médicaux et garantie du risque de service militaire en temps de paix (assurance complémentaire de tous sports).

Assurance de la RESPONSABILITÉ CIVILE VIS-A-VIS DES TIERS. conformément au Code suisse des Obligations (à l'usage des entrepreneurs, industriels, etc.).

Assurance collective des ouvriers, employés, apprentis, etc.

Assurance des agriculteurs et de leurs employés.

Les bénéfices réalisés par l'Association appartiennent en totalité aux Sociétaires, auxquels il a été réparti en espèces, de 1903 à 1915 :

deux millions six cent mille francs

soit environ le 10 % des bénéfices nets laissés par leurs polices (en 1915 le 50 %) ce qui équivaut à une notable réduction du taux des primes. — Tous les genres de polices participent à la répartition des bénéfices.

Pour tous renseignements, formulaires, statuts, etc., s'adresser au siège social de l'Association.

Ed. BRUN, Wædenswyl

(Suisse)

Première fabrique spéciale de matériaux pour la trempe et la soudure.

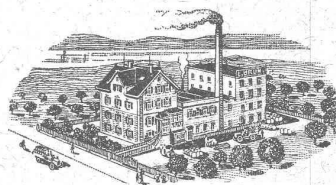
PRODUCTION JOURNALIÈRE : 15.000 KILOS

TELEPHONE

TELEGRAMME

Brun, Wædenswyl

Fondée en 1886



Exportation

Poudre à cémenter C pour cémenter en paquet ou au four, avec une profondeur de trempe atteignant 8 mm.

Poudre à tremper B à feu ouvert jusqu'à une profondeur de 3 mm.

Poudre à braser Brunin remplaçant le borax et la brasure, soudant à une chaleur 3 fois moins forte qu'avec l'ancien procédé.

Graisse et huile réfrigérantes pour rafraîchir les paliers chauds et les préserver de la chaleur.

Liquide à tremper exempt d'acide.

Graisse universelle à souder Brunol exempt d'acide et d'oxyde, pour tout emploi, installations, fabrications, etc.

Poudre à souder le fer et l'acier, ainsi que pour la soudure autogène, la meilleure existant à ce jour.

Huile à perforer soluble dans l'eau.

Prix-courant et visite du voyageur gratis.

G. MEIDINGER & C^{ie} Bâle

Fabrique spéciale de moteurs électriques, ventilateurs et Appareils pneumatiques

VENTILATEURS CENTRIFUGES

pour tous les besoins de l'industrie.

Consommation de force très réduite ; marche silencieuse.

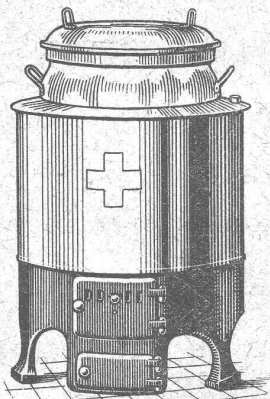
Installations de ventilation, dépoussiérage, séchage, transport de copeaux.

VENTILATEURS A HAUTE PRESSION

pour cubilots, feux de forge, souffleries d'orgues.

DYNAMOS et MOTEURS ÉLECTRIQUES jusqu'à 300 HP.

Représentant pour la Suisse romande : L. E. GOLAY, ingénieur, rue Petitot, 15, GENÈVE



LESSIVEUSE à vapeur en acier «TRINAL»

Fabrication Suisse, brevet Suisse

Meilleur système pour remplacer

les lessiveuses en cuivre.

SOCIÉTÉ ANONYME SUISSE

BAMBERGER, LEROI & C^{ie}, ZURICH