

**Zeitschrift:** Bulletin technique de la Suisse romande  
**Band:** 43 (1917)  
**Heft:** 26

## **Werbung**

### **Nutzungsbedingungen**

Die ETH-Bibliothek ist die Anbieterin der digitalisierten Zeitschriften auf E-Periodica. Sie besitzt keine Urheberrechte an den Zeitschriften und ist nicht verantwortlich für deren Inhalte. Die Rechte liegen in der Regel bei den Herausgebern beziehungsweise den externen Rechteinhabern. Das Veröffentlichen von Bildern in Print- und Online-Publikationen sowie auf Social Media-Kanälen oder Webseiten ist nur mit vorheriger Genehmigung der Rechteinhaber erlaubt. [Mehr erfahren](#)

### **Conditions d'utilisation**

L'ETH Library est le fournisseur des revues numérisées. Elle ne détient aucun droit d'auteur sur les revues et n'est pas responsable de leur contenu. En règle générale, les droits sont détenus par les éditeurs ou les détenteurs de droits externes. La reproduction d'images dans des publications imprimées ou en ligne ainsi que sur des canaux de médias sociaux ou des sites web n'est autorisée qu'avec l'accord préalable des détenteurs des droits. [En savoir plus](#)

### **Terms of use**

The ETH Library is the provider of the digitised journals. It does not own any copyrights to the journals and is not responsible for their content. The rights usually lie with the publishers or the external rights holders. Publishing images in print and online publications, as well as on social media channels or websites, is only permitted with the prior consent of the rights holders. [Find out more](#)

**Download PDF:** 12.01.2026

**ETH-Bibliothek Zürich, E-Periodica, <https://www.e-periodica.ch>**

## CONCOURS

La Commission pour la réforme de l'auberge de la Société suisse d'utilité publique et la Fédération suisse des sociétés philanthropiques pour l'exploitation des restaurants sans alcool ouvrent, parmi les spécialistes suisses ou domiciliés depuis 4 ans au moins en Suisse, un concours de projets pour *installation de salles communales et construction de maisons de commune sans alcool*. Ce concours devra tenir compte du caractère d'utilité publique de l'œuvre et se baser sur les normes de la Société suisse des ingénieurs et architectes.

Une somme de 5000 francs est destinée à récompenser les meilleurs projets. En outre, les projets peuvent être achetés.

Tous les renseignements complémentaires sont donnés dans le programme, élaboré en allemand, français et italien, que l'on peut se procurer à l'adresse :

*Concours pour salles communales et maisons de communes sans alcool.*

Bureau Olivenbaum, Stadelhoferstrasse, 10, Zurich 1.

Délai : 1<sup>er</sup> mai 1918.

Zurich, le 1<sup>er</sup> décembre 1917.

Pour les organisateurs du Concours :

PAUL KELLER, pasteur, à Zurich.

Mme S. ORELLI, Zurich.

J'ai encore en dépôt aux prix du jour :

### LAMPES

#### Demi-Watt et Watt

dans les meilleures qualités, dans les tensions de 110, 125, 130, 145, 150, 155 Volts de 10 à 50 bougies et 10 à 500 Watt.

Louis BAUER, Wallisellen  
près Zurich.

### Corps protecteur contre le gel

en mortier et béton

FABRICATION ET VENTE :

Kasp. Winkler & C<sup>ie</sup> - Zurich 5

Téléphone : Selnau 3963.

Adresse télégraphique : Sika.

### OCCASION

A vendre faute d'emploi une certaine quantité de matériel de forgeron et d'entrepreneur.

Pour renseignements, s'adresser à H. Hoog-Mons, entrepr., à Fribourg.

### Métaux antifrictions

Soudures d'étain

Métaux purs

Articles techniques

Vestit Metal S.A.

Zurich.



NOS

# Ciments

résistant à l'action des

## acides

lient des matériaux de différents genres, s'emploient pour les carrelages, revêtements et lambrissages. Nos ciments présentent de grands avantages en comparaison avec des produits de concurrence, car ils résistent non seulement à l'action des acides, mais aussi à celle de l'eau. Demandez prospectus avec conditions de vente.

FABRIQUE de COLLE à FROID O. MESSMER, BALE

## Assurez-vous tous

contre les accidents

à la

## MUTUELLE VAUDOISE

Galleries du Commerce, LAUSANNE



Durée de l'engagement :

UN AN SEULEMENT



Les bénéfices réalisés reviennent en totalité aux sociétaires.

312 000 francs rétrocédés en 1916.

### CABLES ÉLECTRIQUES SOUS PLOMB

pour haute et basse tension, télégraphie, téléphonie et sonnerie avec accessoires.

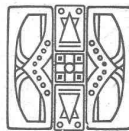
TUYAUX EN PLOMB

CABLES EN ACIER pour traction, ascenseurs, grues, ancrages, etc. — LIENS POUR CHAFAUDAGES

FABRIQUE de CABLES de BROUGG

(Société anonyme)

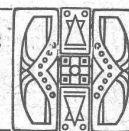
BROUGG (Argovie)



Imprimerie La Concorde

Jumelles, 4, Lausanne

TRAVAUX EN TOUS GENRES



# INDICATEUR VAUDOIS

Recueil des Adresses de Lausanne et du Canton de Vaud  
publié par la Société Suisse d'Édition, 4, Jumelles, Lausanne.

Paraît au commencement de chaque année.

En souscription En librairie

I<sup>re</sup> Partie : adresses de Lausanne par ordre alphabétique et professionnel ... Fr. 5.— 6.—

II<sup>e</sup> Partie : adresses de Lausanne par ordre de rues, villas, sociétés, renseignements, etc. ... Ne se vend pas seule



En souscription En librairie

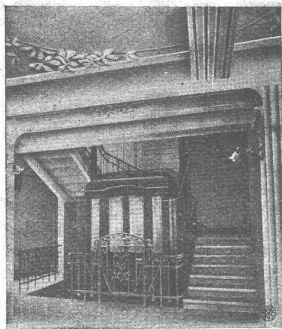
III<sup>e</sup> Partie : adresses des autres communes du canton ... Fr. 5.— 6.—

I<sup>re</sup> et II<sup>e</sup> Parties réunies ... » 8.50 10.—

I<sup>re</sup> et III<sup>e</sup> » » » 8.50 10.—

I<sup>re</sup>, II<sup>e</sup> et III<sup>e</sup> » » (Complet) » 12.— 13.—

# ASCENSEURS &



**Monte - Charges  
Système ARSAG**

Fabrique Suisse de Wagons  
Schlieren S. A.  
**Schlieren-Zurich**

# BAUER S. A.

**ZURICH 6**

Fabrique spéciale de Coffres-forts  
Portes blindées

Compartiments de location pour banques.

Meubles de bureau en acier - Etagères pour livres  
et dossier - Installation de Bibliothèques et Archives.

La plus ancienne et la plus importante fabrique suisse de la branche  
Fondée en 1862

# PRESSPAN WEIDMANN



PRO  
PRA

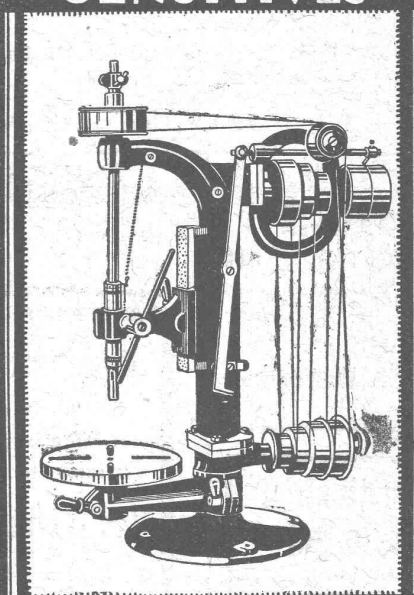
Feuilles en toutes  
épaisseurs, depuis  
1/10 m Rouleaux et  
rubans continus de 1/10 à 1 m Presspan  
huilés et vernis. Presspan micacés. Pièces  
découpées, pièces isolantes diverses. De-  
mandez offres et échantillons. **FABRIQUE  
DE CARTONS PRESSPAN ET DE MATIÈRES  
ISOLANTES POUR L'ELECTRICITE-CI-DEVANT  
H. WEIDMANN S.A.**

RAPPERSWIL



SUISSE

# MACHINES À PERCER SENSITIVES



**ATELIERS DE CONSTRUCTION  
SCHWEITER S.A.**

HORGES-SUISSE

# L'INDICATEUR DE VITESSE

Pour tramways et chemins de fer électriques  
secondaires.

TEL



Sté Ame HASLER  
BERNE

# A. MULLER & C<sup>ie</sup>, à Brugg, Argovie

Unique spécialité :

**Machines pour le Travail du Bois**

de haute précision.

....

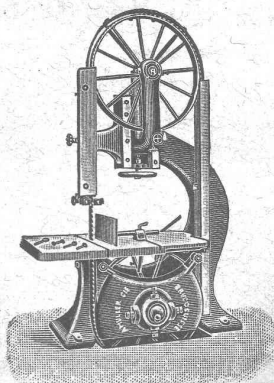
Visitez nos machines à l'exposi-  
tion de la Société suisse des Me-  
nuisiers et Fabricants de meubles  
à Zurich (Unterer Mühlesteig, 2).

....

Exposition internationale Turin 1911

**GRAND PRIX**

(la plus haute récompense)





# Fédération des Fabricants Suisses

de Cartons bitumés (inscr. R. du C.)

Téléphone : 36.36

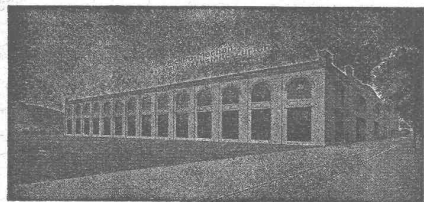


**ZURICH, Peterhof** Télégr. : Dachpappverband Zurich

**BUREAU DE VENTE**

**ET DE CONSULTATION**

Livraison de cartons bitumés, ciment ligneux, matières collantes et cartons-feutre.



## Ateliers Electro-Mécaniques de Réparations et Constructions

**BURKHARD & HILTPOLD**

Hardturmstrasse 121, ZURICH V, Ateliers « Orion ».

Téléphone : Bureaux Selnau 657, Domicile Hottingen 1894. Adresse télégraph. : Electromechan, Zürich.

Réparation, Enroulement, Bobinages, Mise au point,  
Livraison, Achat, Vente, Echange et Location

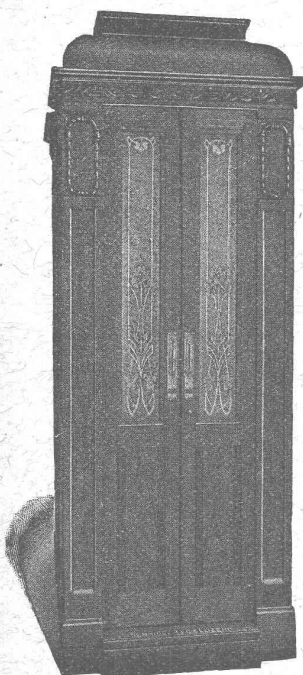
de Moteurs et Machines électriques, Transformateurs, etc.

## ASCENSEURS ET MONTE-CHARGES

Electriques, Hydrauliques, à Transmission

# Schindler & C<sup>ie</sup>, Lucerne

Bureau et Atelier à LAUSANNE



## Marc PELET

Ingénieur-Constructeur

Rue Saint-Roch, 3 et 5

Commande par boutons  
par corde, par volant.

Marche silencieuse

Parachute infailible

4000 installations en fonctions

Renseignements, Dessins,

Devis et Prix-courants

gratis sur demande.

## Appareillage, Serrurerie, Installations sanitaires

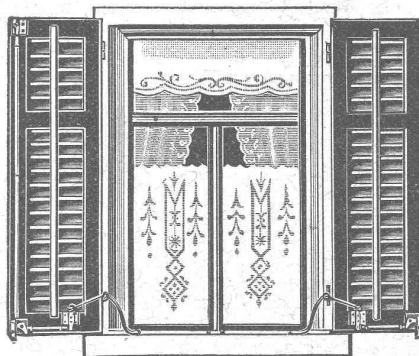
# DANIEL PERRET

6, Avenue de Béthusy LAUSANNE Téléphone 1086

Installateur des eaux de Cossonay, Ballaigues, Vallorbe, Vaulion, Echallens  
Bremblens, Leysin, Belmont.

Spécialité de canalisations à haute pression, chauffages de serres. Etudes  
et devis sur demande. Magasin d'exposition et de vente. Articles pour  
gaz. Potagers économiques «Le Rêve», etc., Réchauds, manchons, etc.

## Tourne-volets "Universel"



BREVET + N° 55511 D. R. P. N. 244,340

Exposition Nationale Suisse 1914 : MÉDAILLE D'OR  
Exposition Internationale pour le bâtiment 1913, à Leipzig  
MÉDAILLE D'ARGENT

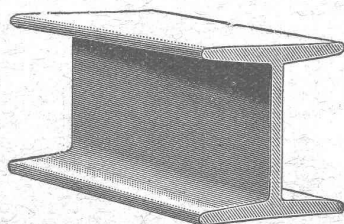
Pour manœuvrer les volets  
à fenêtres fermées.

Zà 1907 g

**H. HESS, Pilgersteg-Ruti (Zurich)**

# MAX SCHMIDT & C<sup>ie</sup>

LAUSANNE



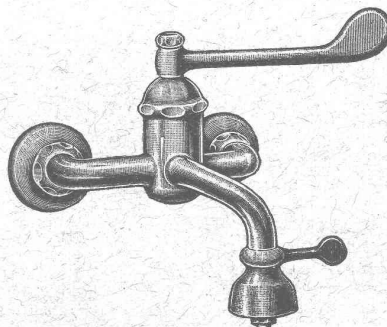
Fers  
I B

profils  
spéciaux

de Differdingen

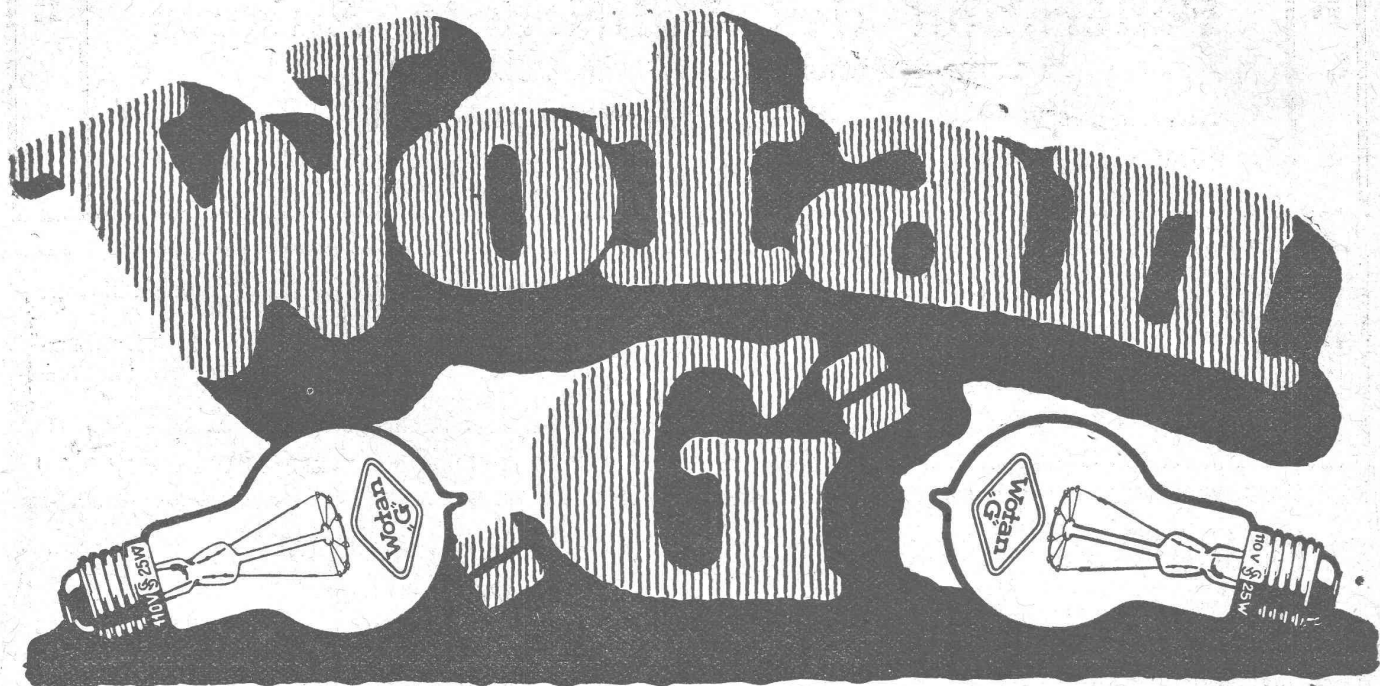
Larges plats, U, zorès, cornières.

## Fonderie et Robinetterie de Lyss



Robinetterie  
pour  
Eau, Gaz  
et Vapeur  
pour Cabinets  
de Toilette,  
Salles  
d'opération,  
W.-C.

Batterie pour lavabos de salle d'opération



## La lampe Wofan à remplissage gazeux

Siemens-Schuckertwerke · Bureau Zurich

### Société Suisse de Machines-Outils Oerlikon



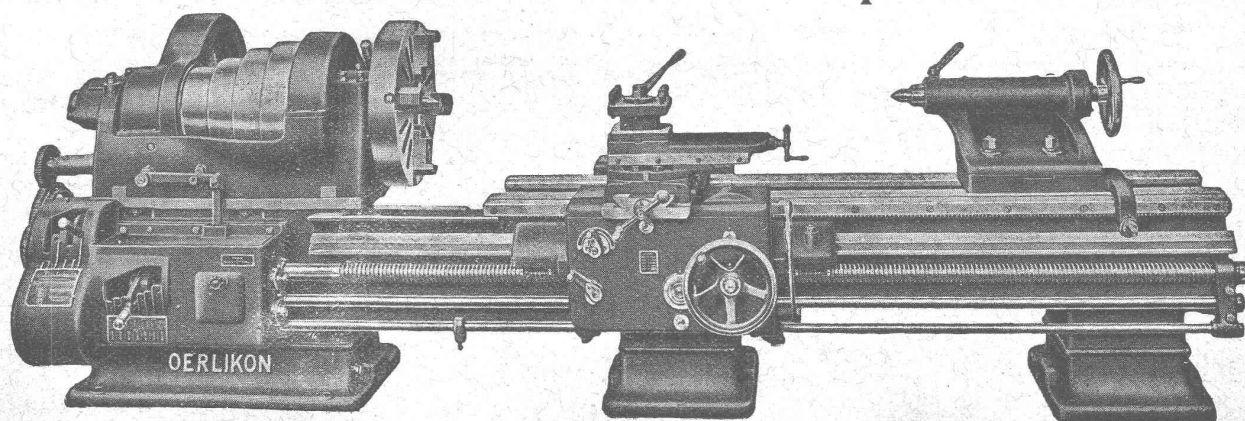
## MACHINES-OUTILS

en tous genres pour l'usinage des métaux - Exécution soignée.

*Spécialités :*

**Machines à percer rapides**  
**Machines à percer et à aléser**

TÉLÉ GRAPHE OUTIL OERLIKON  
PHONE : HOTTINGEN 6943



**Tours de précision à grand débit**

(3)



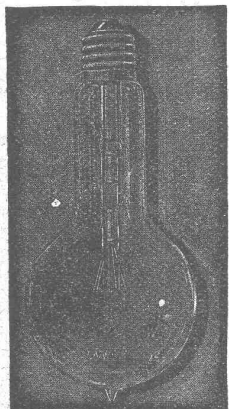
## TRAVAUX D'ASPHALTAGE

Asphalte caoutchouté monolithe  
 Planelles et pavés en Asphalte comprimé pour Couvertures.  
 Terrasses, Trottoirs, Jeux de quilles, Tennis et Chaussées.  
 Couvertures en ciment volcanique.  
 Plaques isolatrices en asphalte.  
 Emulsion Etanchéité garantie Isolants divers.  
**ROSSO & SCHNEEBELI**  
 Successeurs de H. LAVANCHY  
 LAUSANNE: Petit-Chêne, 10 (Tél. 26) VEVEY: Torrent, 10 (Tél. 151)

## ■ CEMENTS ■

résistant aux acides de fruits et minéraux  
 ne se dissolvant pas dans l'eau.

FABRICATION ET VENTE:  
**KASP. WINKLER & C<sup>ie</sup> - ZURICH 5**  
 Téléphone: Selnau 3963. Adresse télégr.: Sika



## LAMPES

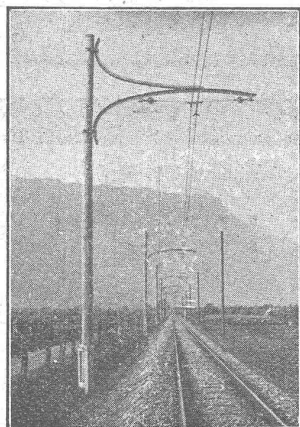
à filament étiré

1 Watt et 1/2 Watt

Fabrication exclusivement suisse

**LUMIÈRE S.A.**  
**ZOUG (Suisse)**

USINE à GOLDAU



## Fabrique de Meubles en fer Biglen **BIGLER, SPICHTER & C<sup>ie</sup>**

Fabrication spéciale pour  
**Matériel de lignes de contact et Matériel  
 d'équipement de chemins de fer électriques**

DIRECTION: Ing. MORGENTHAUER

**BUREAU TECHNIQUE à BERNE**

Adresse pour la correspondance: BIGLER, SPICHTER & C<sup>ie</sup>, à BERNE  
 Téléphone N° 26 20 \* Adresse télégraphique: ELECTROBIGLEN BERNE

ATELIERS MÉCANIQUES --  
 SERRURERIE MÉCANIQUE --  
 -- FORGE MÉCANIQUE --  
 ÉTAMPAGE -- PRESSAGE

MENUISERIE MÉCANIQUE  
 PEINTURE -- SOUDURE AU-  
 TOGÈNE -- FABRICATION  
 D'ARTICLES EN SÉRIES



## Henri Brändli, Horgen

Fabrique de carton bitumé, ciment ligneux

Spécialité:

### Plaques isolatrices asphaltées

en toutes épaisseurs et de tous genres pour

Couvertures imperméables de ponts, tunnels, passages, chapes de voûte, soubassements, etc.

ISOLATIONS (Fourniture et pose) ISOLATIONS  
 Feutre et tapis isolant. Asphalte isolant.

Meilleures références.  
 Télégr. Henri Brändli.

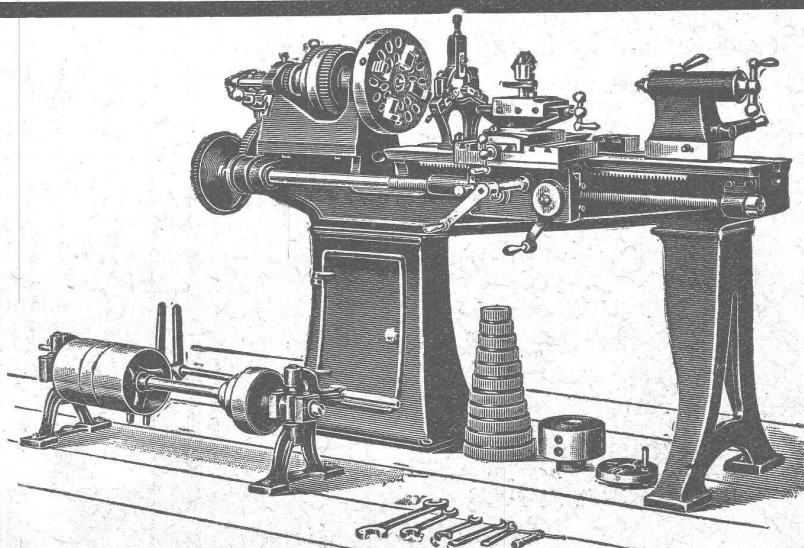
Service soigné  
 Téléphone: 38

## FABRIQUE de MACHINES S.A.

MACHINES-OUTILS

## Herzogenbuchsee

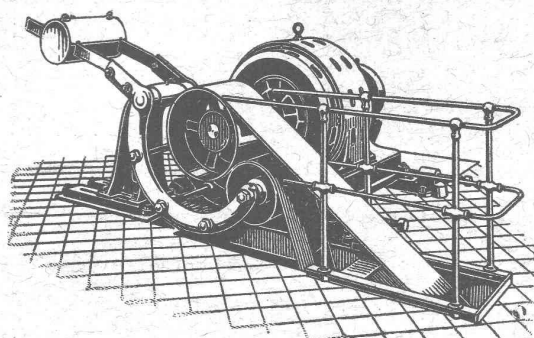
Téléphone 38 (SUISSE) Téléphone 38



Type 180×1000 disponibles avec permis d'exportation



∞ SOCIÉTÉ DES USINES DE LOUIS DE ROLL ∞  
 SUCCURSALE: **USINE DE CLUS** CT. DE SOLEURE



Concessionnaire pour la Suisse  
 des

## Transmissions "LENIX" breveté

Transmission directe pour les plus grands rapports possibles.  
 Pas de renvois. Economie de force, de courroie et de place  
 Poulies enrouleuses sur billes.

**Installations de transmissions complètes.**  
 pour toutes les branches de l'industrie. Exécutions modernes avec  
 paliers graisseurs automatiques et paliers à billes

**EMBRAYAGE BENN**

# G. RUTTIMANN :: LAUSANNE

ENTREPRISES ÉLECTRIQUES



TÉLÉPHONE 3322

Maison spéciale pour la construction de

## Réseaux électriques aériens

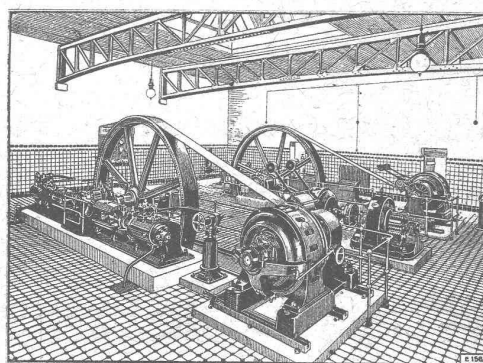
▣▣ **CALCULS DE STABILITÉ** ▣▣  
 Projets - Devis - Mise en soumission - Surveillance - Expertise  
**BÉTON ARMÉ et CONSTRUCTIONS DIVERSES**

**A. PARIS,** Ingénieur-Conseil indépendant  
 des brevets et des entreprises

Avenue Jomini :: **LAUSANNE** :: Téléph. 46.92

**ESCHER WYSS & C<sup>IE</sup> S.A.**  
 Zurich  
 Suisse

A174



28/17

**Machines à glace et à froid**  
 de toutes dimensions

pour Boucheries et Abattoirs

**Turbines hydrauliques**  
**Pompes centrifuges**  
**Chaudières à vapeur**

Représentant pour la Suisse Romande :

**M. Gustave DIETRICH, ingénieur, Eclépens (Vaud)**

## Ascenseurs Stigler

: les plus répandus du monde :

**E. GAILLARD**

Ingénieur

Avenue des Alpes

**LAUSANNE**

Réparations

Transformations

Entretien

Toutes fournitures

TÉLÉPHONE 1-30