

**Zeitschrift:** Bulletin technique de la Suisse romande  
**Band:** 43 (1917)  
**Heft:** 25

## **Werbung**

### **Nutzungsbedingungen**

Die ETH-Bibliothek ist die Anbieterin der digitalisierten Zeitschriften auf E-Periodica. Sie besitzt keine Urheberrechte an den Zeitschriften und ist nicht verantwortlich für deren Inhalte. Die Rechte liegen in der Regel bei den Herausgebern beziehungsweise den externen Rechteinhabern. Das Veröffentlichen von Bildern in Print- und Online-Publikationen sowie auf Social Media-Kanälen oder Webseiten ist nur mit vorheriger Genehmigung der Rechteinhaber erlaubt. [Mehr erfahren](#)

### **Conditions d'utilisation**

L'ETH Library est le fournisseur des revues numérisées. Elle ne détient aucun droit d'auteur sur les revues et n'est pas responsable de leur contenu. En règle générale, les droits sont détenus par les éditeurs ou les détenteurs de droits externes. La reproduction d'images dans des publications imprimées ou en ligne ainsi que sur des canaux de médias sociaux ou des sites web n'est autorisée qu'avec l'accord préalable des détenteurs des droits. [En savoir plus](#)

### **Terms of use**

The ETH Library is the provider of the digitised journals. It does not own any copyrights to the journals and is not responsible for their content. The rights usually lie with the publishers or the external rights holders. Publishing images in print and online publications, as well as on social media channels or websites, is only permitted with the prior consent of the rights holders. [Find out more](#)

**Download PDF:** 12.01.2026

**ETH-Bibliothek Zürich, E-Periodica, <https://www.e-periodica.ch>**

# BULLETIN TECHNIQUE DE LA SUISSE ROMANDE

Organe en langue française de la  
SOCIÉTÉ SUISSE DES INGÉNIEURS ET DES ARCHITECTES

## ABONNEMENTS :

Suisse : 1 an, 10 francs  
Etranger : 12 francs

Pour sociétaires :

Suisse : 1 an, 8 francs  
Etranger : 10 francs

Prix du numéro :  
75 centimes.

Pour les abonnements  
s'adresser à la librairie  
F. Rouge & C°, à Lausanne.

ainsi que de  
l'Association des Anciens Elèves  
de l'Ecole d'Ingénieurs de l'Université de Lausanne  
et des  
Groupes Romands de la G. e. P.

## COMITÉ DE RÉDACTION

Président : D<sup>r</sup> P. PICCARD, ingénieur, à Genève.  
Secrétaire : HENRY BAUDIN, architecte, à Genève.

## MEMBRES :

*Fribourg* : MM. F. BROILLET, architecte ; J. LEHMANN, ingénieur ; R. DE SCHALLER, architecte. — *Vaud* : MM. EPITAUX, architecte ; W. GRENIER, ingénieur, professeur honoraire de l'Université de Lausanne ; E. JOST, architecte ; CH. THEVENAZ, architecte. — *Genève* : MM. E. IMER-SCHNEIDER, ingénieur-conseil ; PAUL PICCARD, ingénieur-constructeur. — *Ch. WEIBEL*, architecte. — *Neuchâtel* : MM. ED. ELSKES, ingénieur ; A. HOTZ, ingénieur cantonal ; F. PRINCE, architecte.  
*Valais* : M. F. DE STOCKALPER, ingénieur.

RÉDACTEUR : D<sup>r</sup> H. DEMIERRE, ingénieur, Valentin, 2, Lausanne.

## ANNONCES :

30 centimes la ligne  
Rabais pour annonces répétées

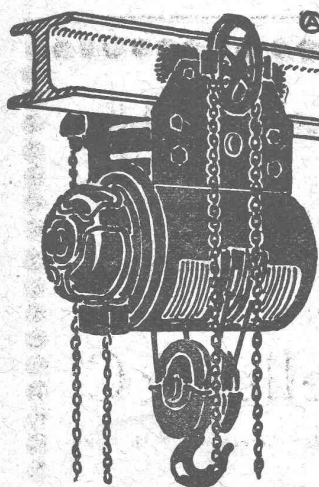
Tarif spécial pour  
fractions de pages

S'adresser exclusivement  
à l'*Indicateur Vaudois*  
(Société Suisse d'Edition)  
Jumelles, 4, Lausanne.

## CONSEIL D'ADMINISTRATION DU BULLETIN TECHNIQUE :

E. IMER-SCHNEIDER, ingénieur-conseil, président ; J. CHAPPUIS, ingénieur. — A. DOMMER, ingénieur. — H. MEYER, architecte. — F. ROUGE, libraire

ADMINISTRATION : LIBRAIRIE F. ROUGE & C°, 6, RUE HALDIMAND, LAUSANNE



**DEMAG**  
**Palans électriques.**  
L'engin de levage le moins cher.

**DEUTSCHE MASCHINENFABRIK A.G.**  
**DUISBURG**

FABRIQUE LAUSANNOISE d'APPAREILS de CHAUFFAGE

**G. Weber, constructeur, Lausanne**

Maison fondée en 1889

CHAUFFAGES CENTRAUX - VENTILATION

Chauffages par pulsion d'air chaud.

Spécialité soignée d'installation de

Cuisines complètes pour Hôtels, Pensions, etc.

Broches

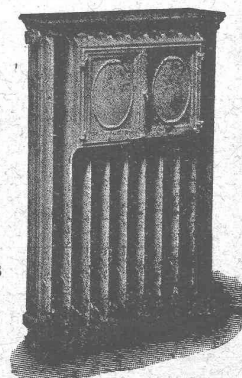
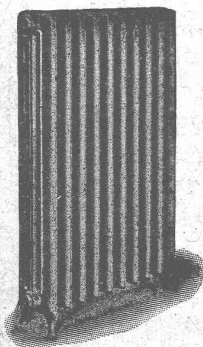
MARMITES A VAPEUR

Grillades

BUANDERIES COMPLÈTES, SIMPLES ET A VAPEUR

Références de tout premier ordre.

Exposition Nationale Suisse, Berne 1914, Groupe 20, MÉDAILLE D'OR



## ARBRES DE TRANSMISSION

en acier comprimé et tourné poli

## TRÉFILERIES RÉUNIES S.A., Bienne

Fers et Aciers étirés de précision sur tous

### Profils

Aciers laminés à froid jusqu'à 300 mm. de largeur  
Feuillard pour emballages, sans scories.

6635

GRAND PRIX : Exposition Nationale Suisse Berne 1914.

## Ascenseurs Stigler

: les plus répandus du monde :

### E. GAILLARD

Ingénieur

Avenue des Alpes

### LAUSANNE

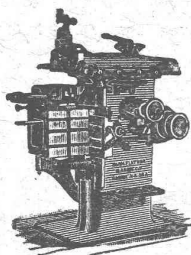
Réparations

Transformations

Entretien

Toutes fournitures

TÉLÉPHONE 1-30



## J. Lambercier & C<sup>ie</sup>, Genève

Fabrique d'Huiles et Graisses industrielles  
Spécialité de

## Fournitures pour Usines

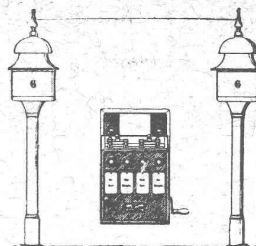
Organes de transmissions  
Arbres, Paliers, Courroies, Graisseurs, etc.  
Machines, Outils américains et autres.

## Hasler, Société anonyme, Berne

Successeur de l'Atelier des Télégraphes de G. HASLER  
FONDÉ EN 1852

### APPAREILS TÉLÉGRAPHIQUES et TÉLÉPHONIQUES

Téléphones spéciaux pour installations à fort courant.



## Appareils électriques

de BLOC et de SIGNAUX

pour

Chemins de fer

## Société Anonyme "Union", à Bienne (Suisse)

Première Fabrique Suisse de CHAINES SOUDÉES  
par procédé électrique breveté

CHAINES en TOUS GENRES



pour l'Industrie et l'Agriculture.

CHAINES CALIBRÉES et ÉPROUVÉES de la plus haute résistance  
pour Grues et Monte-charges.

N.B. — La chaîne courante n'est vendue que par les marchands de fer.

## Appareils à jet de sable

+ Brevets N° 73612, 74768, 74760

## Compresseurs

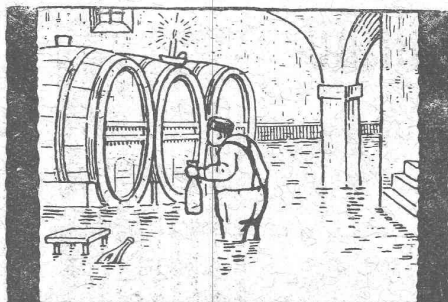
## Installations complètes

pour Fonderies

## Charles Weller & C<sup>o</sup>

Adr. télégr. : Wellerco Zurich Téléphone : N° 5659

Attestations, Renseignements et Devis franco et gratis sur demande



AVANT

## Emulsion Bitumineuse

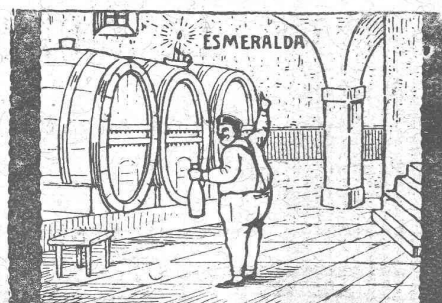
### ESMERALDA

seul produit garantissant un succès  
complet pour l'assèchement des  
CONSTRUCTIONS HUMIDES

## C<sup>o</sup> VALLANDA

C. Gartenmann & C<sup>o</sup>

BERNE Téléphone 44-24  
LAUSANNE Téléphone 40-16



APRÈS

La Compagnie VALLANDA se charge, avec garantie donnée par convention, de tous travaux d'isolation contre l'humidité, même par les plus fortes pressions d'eau.



# LANDIS & GYR S.A.

## Z O U G

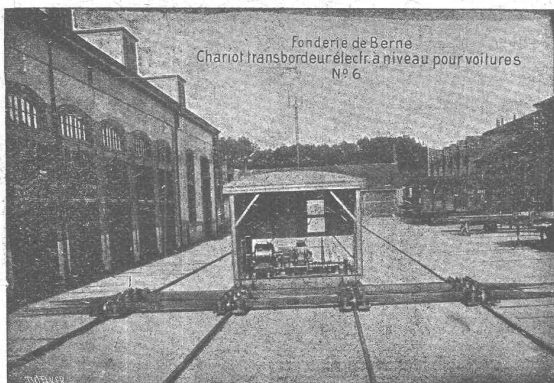
COMPTEURS D'ÉLECTRICITÉ  
WATTMÈTRES SYSTÈME FERRARIS  
INTERRUPTEURS HORAIRES

### Société des USINES de LOUIS de ROLL

Succursale: FONDERIE DE BERNE, à Berne.

Lettres et Télégrammes: Fonderie de Berne, à Berne.

Téléphone: 10.66



Fonderie de Berne  
Chariot transbordeur électr. à niveau pour voitures  
N° 6

**Appareils de levage:** Ponts roulants, grues pivotantes, grues de chargement, etc., pour commande à bras et commande électrique, monte-charges, appareils de levage pour essieux, monte-charges pour charbon pour approvisionner les locomotives.

**Matériel de chemins de fer:** Ponts tournants et chariots transbordeurs pour wagons et locomotives, branchements et croisements pour voies normales et voies étroites, Barrières.

**Chemins de fer de montagne:** Funiculaires complets, avec freins spéciaux (systèmes brevetés), depuis 1898, 87 exécutions.

**Superstructures à crémaillère:** Systèmes: Strub, Abt, Rigenbach, Peter, etc.

**Barrages:** Installations métalliques et mécaniques pour barrages et canaux, grilles, machines pour nettoyer les grilles, treuils.

Renseignements sur des installations faites, références  
Projets et Devis sont à disposition.

### SOCIÉTÉ GENEVOISE D'INSTRUMENTS DE PHYSIQUE

5, Rue Gourgas - GENÈVE - Rue Gourgas, 5

**Machines à froid et à glace**  
**Compteurs d'électricité**

Instruments pour GÉOMÈTRES - Appareils scientifiques

3007

Catalogues franco sur demande.

BUREAU INTERNATIONAL DE  
BREVETS D'INVENTION  
GENÈVE: SUISSE  
E. IMER-SCHNEIDER  
INGÉNIEUR-CONSEIL

### BREVETS D'INVENTION

MARQUES DE FABRIQUE-DESSINS-MODÈLES.  
OFFICE GÉNÉRAL FONDÉ EN 1888 LA CHAUX-DE-FONDS.

MATHEY-DORET Ing<sup>r</sup>. Conseil

## Entrepreneurs !!

LOCATION

Locomotives  
Dragues  
Pelles à vapeur  
Voies  
Wagonnets

ACHAT

Société Anonyme Suisse

## ORENSTEIN & KOPPEL

ZURICH I

Dépôts à RENENS près Lausanne, à SCHLIEREN et à BALE

## BAUMANN FRÈRES

Ateliers pour la construction de  
Ressorts en tous genres



RÜTI  
(ZURICH)

RESSORTS EN FIL D'ACIER DE 0,2-50 mm. D'ÉPAISSEUR  
en fil de laiton, nickel et bronze  
pour toutes machines et appareils

RESSORTS EN TOLE D'ACIER TREMPÉ BLEUI  
RONDELLES A RESSORT

Articles techniques pour l'industrie textile

Calculs pour la capacité de charge à disposition  
de nos clients



# Fédération des Fabricants Suisses

de Cartons bitumés (inscr. R. du C.)

Téléphone : 36.36

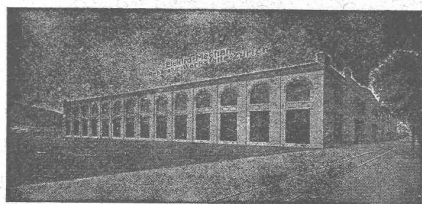


**ZURICH, Peterhof** Télégr. : Dachpappverband Zurich

BUREAU DE VENTE

ET DE CONSULTATION

Livraison de cartons bitumés, ciment ligneux, matières collantes et cartons-feutre.



## Ateliers Electro-Mécaniques de Réparations et Constructions

**BURKHARD & HILTPOLD**

Hardturmstrasse 121, ZURICH V, Ateliers « Orion ».  
Téléphone : Bureaux Selnau 657, Domicile Hottingen 1894. Adresse télégraph. : Electromechan, Zürich.

Réparation, Enroulement, Bobinages, Mise au point,  
Livraison, Achat, Vente, Echange et Location

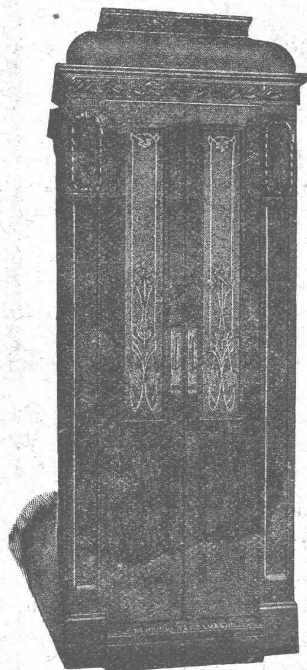
de Moteurs et Machines électriques, Transformateurs, etc.

## ASCENSEURS ET MONTE-CHARGES

Electriques, Hydrauliques, à Transmission

# Schindler & Cie, Lucerne

Bureau et Atelier à LAUSANNE



## Marc PELET

Ingénieur-Constructeur

Rue Saint-Roch, 3 et 5

Commande par boutons  
par corde, par volant.

Marche silencieuse

Parachute infallible

4000 installations en fonctions

Renseignements, Dessins,

Devis et Prix-courants

gratis sur demande.

## Appareillage, Serrurerie, Installations sanitaires

# DANIEL PERRET

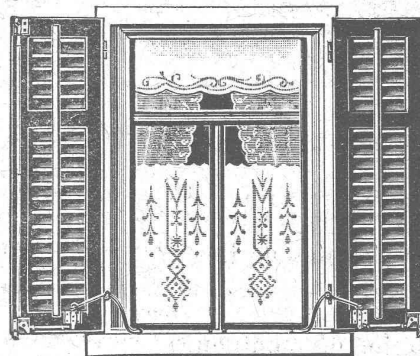
6, Avenue de Béthusy LAUSANNE Téléphone 1086

Installateur des eaux de Cossonay, Ballaigues, Vallorbe, Vaulion, Echallens  
Bremblens, Leysin, Belmont.

Spécialité de canalisations à haute pression, chauffages de serres. Etude  
et devis sur demande. Magasin d'exposition et de vente. Articles pour  
gaz. Potagers économiques «Le Rêve», etc., Réchauds, manchons, etc.

## Tourne-volets "Universel"

BREVET + N° 55511 D. R. P. N. 244,340



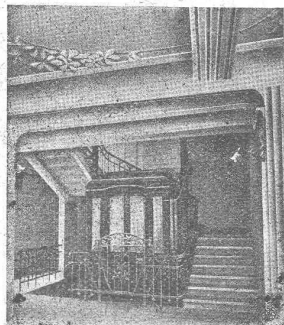
Exposition Nationale Suisse 1914; MÉDAILLE D'OR  
Exposition Internationale pour le bâtiment 1913, à Leipzig  
MÉDAILLE D'ARGENT

Pour manœuvrer les volets  
à fenêtres fermées.

Za 1907 g

**H. HESS, Pilgersteg-Ruti** (Zurich)

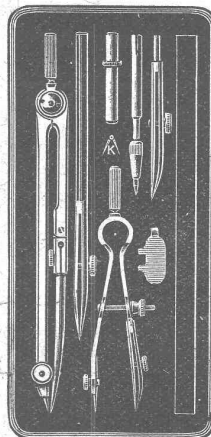
## ASCENSEURS &



## Monte - Charges Système ARSAG

Fabrique Suisse de Wagons  
Schlieren S. A.

Schlieren-Zurich



# Kern AARAU

BOITES de COMPAS

Instruments de Géodésie  
et de Topographie

CATALOGUES GRATIS

**KERN & Cie**, Société  
Anonyme  
AARAU

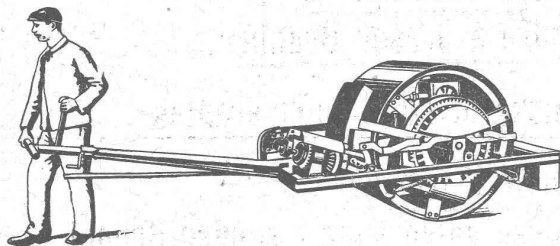


**E. BECK**  
**PERLES, PRÈS BIENNE**  
Télégrammes : PAPPBECK      Téléphone

Fabrique pour  
**Plaques d'asphalte pour isolations en tous genres**

Tapis d'isolation :: Plaques asphaltées en liège  
Papier pour couverture :: Carton bitumé cannelé :: Carbolineum  
et tous les produits d'asphalte et de goudron.

**U. AMMANN,** Ateliers de Constructions  
**LANGENTHAL (Suisse)**



SPECIALITÉ DE  
**MACHINES POUR LA CONSTRUCTION DE ROUTES**

Concasseurs et moulins,  
Défonceuses,

Collecteurs pour boue,  
Goudronneuses,

Rouleaux pour routes et trottoirs,  
Elévateurs, Monte-charges, Transmissions

**SOCIÉTÉ SUISSE**  
de  
**Construction de Routes S.A.**  
(Macadam-Aeberli et Philippin. Asphaltes)

**SUCCURSALE DE LAUSANNE**  
9, Avenue de la Harpe, 9  
Téléphone 2028 — Télégr. Macadam

**CYLINDRAGE DE ROUTES**  
avec ou sans fournitures.

**LOCATION DE ROULEAUX**  
de 1, 4 à 14 tonnes.

**TRAVAUX D'ASPHALTAGE**  
en tous genres.

ASPHALTE COULÉ ET COMPRIMÉ

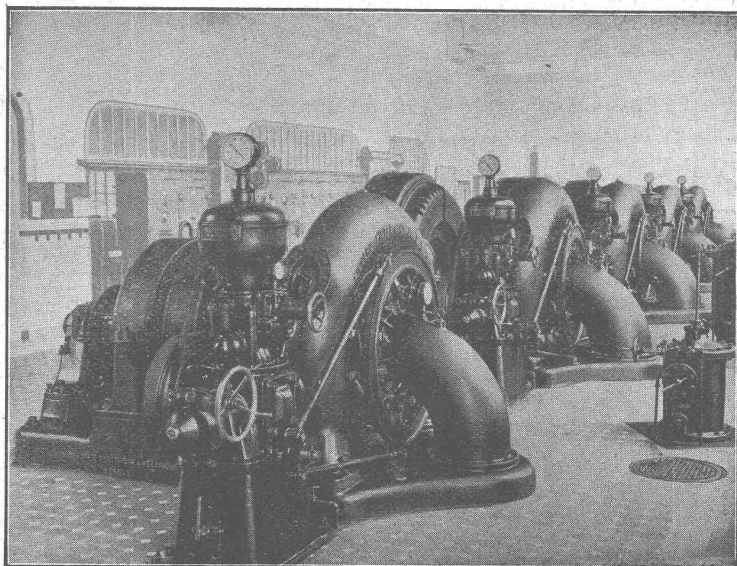
**PAVAGES**  
gros et petits pavages (Mosaïque)  
PAVAGES EN BOIS

**TRAVAUX PUBLICS**

DEMANDER DEVIS ET RÉFÉRENCES

Bureaux à  
**BERNE** Téléphone 5454.      **ZURICH** Téléphone 4381

**Société Anonyme des Ateliers Piccard, Pictet & C<sup>ie</sup>**  
**GENÈVE**



**USINE DU CHANET (Ville de Neuchâtel, Suisse).**

4 turbines Francis de 1350 HP. 750 tours par min.

1 turbine » de 400 HP. 750 » »

Chute 69 mètres.

**FONDERIE**  
et  
**Constructions Mécaniques**

**TURBINES**  
**hydrauliques**

de tous systèmes

pour toutes chutes  
et toutes puissances.

**Régulateurs de Précision**  
Systèmes brevetés.

# LIBRAIRIE F. ROUGE & C<sup>ie</sup>

6, Rue Haldimand LAUSANNE Rue Haldimand, 6

## AGENDAS DUNOD 1918

Chaque volume, cartonné souple : 3 fr. 30

Bâtiment. . . . .	Electricité. . . . .
Chimie. . . . .	Mécanique. . . . .
Chemins de fer. . . . .	Mines. . . . .
Commerce. . . . .	Travaux publics. . . . .

Construction automobile

## BAUER S.A. ZURICH 6

Fabrique spéciale de Coffres-forts  
Portes blindées

Compartiments de location pour banques.

Meubles de bureau en acier - Etagères pour livres  
et dossier - Installation de Bibliothèques et Archives.

La plus ancienne et la plus importante fabrique suisse de la branche  
Fondée en 1862

# Ed. BRUN, Wædenswyl

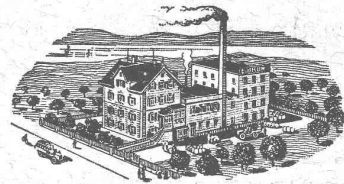
(Suisse)

Première fabrique spéciale de matériaux  
pour la trempe et la soudure.

PRODUCTION JOURNALIÈRE : 15.000 KILOS

TÉLÉPHONE

Fondée en 1886



TÉLÉGRAMME

Brun, Wædenswyl

Exportation

**Poudre à cémenter C** pour cémenter en paquet ou  
de trempe atteignant 8 mm. au four, avec une profondeur

**Poudre à tremper B** à feu ouvert jusqu'à une profon-  
deur de 3 mm.

**Poudre à braser Brunin** remplaçant le borax et la  
chaleur 3 fois moins forte qu'avec l'ancien procédé.

**Graisse et huile réfrigérantes** pour rafraîchir  
et les préserver de la chaleur. les paliers chauds

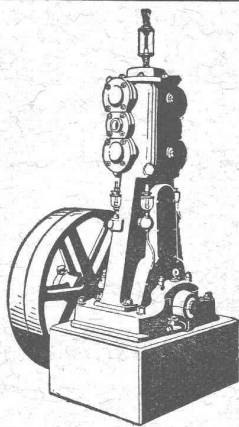
**Liquide à tremper** exempt d'acide.

**Graisse universelle à souder Brunol** exempte  
et d'oxyde, pour tout emploi, installations, fabrications, etc. d'acide

**Poudre à souder** le fer et l'acier, ainsi que pour la  
soudure autogène, la meilleure  
existant à ce jour.

**Huile à perforer** soluble dans l'eau.

Prix-courant et visite du voyageur gratis.



## Compresseurs • Pompes à vide

pour tous genres d'exploitation.

Constructions éprouvées pendant de nombreuses années.  
Puissance absorbée la plus réduite. Marche silencieuse.  
Machines construites très solidement et avec les plus  
grands soins possibles :: Fonctionnement assuré ne  
:: nécessitant presque pas de réparations. ::

Toujours grand stock de machines immédiatement disponibles

Ateliers de Construction Burckhardt Société Anonyme Bâle



# Record

Chauffe-bain automatique "Record"

L'eau chaude en un tour de main  
dans toute la maison, à tout instant.

Record-Heisswasser-Apparate-Fabrik, ZURICH