

Zeitschrift: Bulletin technique de la Suisse romande
Band: 43 (1917)
Heft: 2

Werbung

Nutzungsbedingungen

Die ETH-Bibliothek ist die Anbieterin der digitalisierten Zeitschriften auf E-Periodica. Sie besitzt keine Urheberrechte an den Zeitschriften und ist nicht verantwortlich für deren Inhalte. Die Rechte liegen in der Regel bei den Herausgebern beziehungsweise den externen Rechteinhabern. Das Veröffentlichen von Bildern in Print- und Online-Publikationen sowie auf Social Media-Kanälen oder Webseiten ist nur mit vorheriger Genehmigung der Rechteinhaber erlaubt. [Mehr erfahren](#)

Conditions d'utilisation

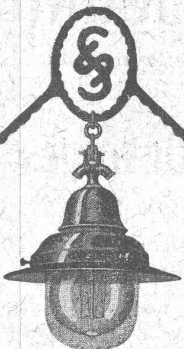
L'ETH Library est le fournisseur des revues numérisées. Elle ne détient aucun droit d'auteur sur les revues et n'est pas responsable de leur contenu. En règle générale, les droits sont détenus par les éditeurs ou les détenteurs de droits externes. La reproduction d'images dans des publications imprimées ou en ligne ainsi que sur des canaux de médias sociaux ou des sites web n'est autorisée qu'avec l'accord préalable des détenteurs des droits. [En savoir plus](#)

Terms of use

The ETH Library is the provider of the digitised journals. It does not own any copyrights to the journals and is not responsible for their content. The rights usually lie with the publishers or the external rights holders. Publishing images in print and online publications, as well as on social media channels or websites, is only permitted with the prior consent of the rights holders. [Find out more](#)

Download PDF: 12.01.2026

ETH-Bibliothek Zürich, E-Periodica, <https://www.e-periodica.ch>

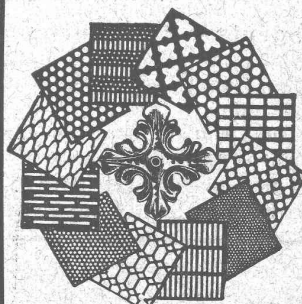


APPAREILLAGE POUR LAMPES
A INCANDESCENCE A HAUTE INTENSITÉ LUMINEUSE

SIEMENS-SCHUCKERTWERKE

SUCCURSALE **ZURICH** LÖWENSTR. 55

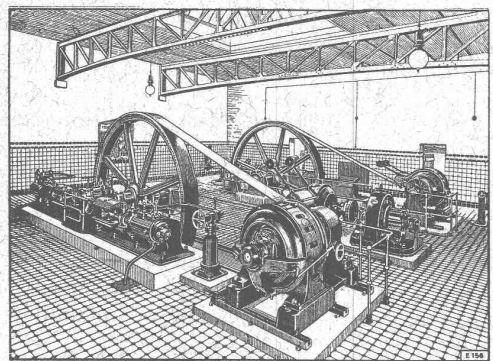
Tôles perforées



H. HEER & C^o
OLTEN 734

ESCHER WYSS & C^{IE}

ZURICH (SUISSE)



Machines à glace et à froid
de toutes dimensions
pour Boucheries et Abattoirs

Turbines hydrauliques
Chaudières à vapeur

Représentant pour la Suisse Romande :
M. Gustave DIETRICH, ingénieur, Eclépens (Vaud)

Installations de Tunnel

Nous cherchons :

- 1 Compresseur, environ 20 P. S., à 6-8 at.
- Marteaux perforatrices, y compris tuyaux.
- 1 Ventilateur, environ 20 P. S.
- Tuyaux de ventilateur, de 0.15—0.30, 300—400 m.
- 1 moteur à benzine, environ 40 P. S.
- Wagonnets Decauville, écartement 50, largeur maximale de 0.85 m. avec freins.
- Aiguilles et plaques tournantes (écartement 50).

Offres avec indications du prix de vente, calculées franco Boltingen (Simmenthal), sont à adresser au

Bureau d'Ingénieur-civil R. Meyer
Thoune-Berne

P 25 Y

Classe d'Industrie et de Commerce
de la Société des Arts, Genève

Prix Colladon 1917

CONCOURS pour la rédaction d'une étude intéressant l'industrie genevoise ou donnant la biographie d'un industriel genevois distingué.

Frs. 1200.— de prix.
Délai: 31 août 1917.

Demander le programme au concierge de l'Athénée à Genève.

■ ■ ■ **CALCULS DE STABILITÉ** ■ ■ ■

Projets - Devis - Mise en soumission - Surveillance - Expertise

BÉTON ARMÉ et CONSTRUCTIONS DIVERSES

A. PARIS, Ingénieur-Conseil indépendant
des brevets et des entreprises

Avenue Jomini :: **LAUSANNE** :: Téléph. 46.92

2500 Traverses

en bois pour voie de 750 mm. à vendre en gare de Brigue.

S'adresser à **M. Hogg-Mons**, entrepreneur, à Fribourg.

On cherche à acheter

1	moteur triphase de	10 chev.
2	»	» 15-20 chev.
2	»	» 30-40 chev.
1	»	» 50-60 chev.
1	»	» 80-100 chev.

Adr. les offres sous **F 7284 Q** à **Publicitas S. A.**, Bâle.

INGÉNIEUR

Maison de Constructions métalliques à Lausanne, offre place ou demande collaboration

Ingénieur-Constructeur, ayant pratique d'ateliers et possédant aussi connaissance de mécanique.

Doit pouvoir occasionnellement voyager en France.

Ecrire sous chiffres **H 10271 L**, **Publicitas S.A.**, Lausanne.

On cherche pour Paris

Bon dessinateur

très au courant de la construction des dynamos.

Offres avec références et prétentions sous N° 13117, à l'Indicateur Vaudois, Lausanne.

Dessinateur-Architecte

habile, est demandé, pour construction importante. — Bonnes références exigées. Entrée de suite ou époque à convenir.

Adresser offres avec prétentions sous chiffres 19117 à l'Indicateur Vaudois, Lausanne.

CABLES

L'Union des funiculaires suisses offre à vendre des câbles usagés de différents diamètres et longueurs, à des conditions très favorables. Liste à disposition.

S'adresser à la **C^{ie} Lausanne-Ouchy**, Lausanne. H 11331 L

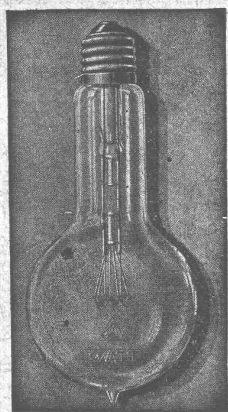
A VENDRE

une

TURBINE FRANCIS

en bon état, pour 10 à 15 m³ d'eau, 1,80 à 3 m. de chute et 180 à 400 chevaux.

Jura-Cement-Fabriken, Aarau.



LAMPES

à filament éliré

1 Watt et 1/2 Watt

•

Fabrication exclusivement suisse

•

LICHT S.A.

ZOUG (Suisse)

•

USINE à GOLDAU

ÉLECTRICITÉ

Jules CAUDERAY

Maison fondée en 1866

Rue d'Etraz, 28 - LAUSANNE

Téléphone 1063.

BUREAU INTERNATIONAL DE BREVETS D'INVENTION
GENÈVE: SUISSE
E. IMER-SCHNEIDER
INGÉNIEUR-CONSEIL

LIBRAIRIE F. ROUGE & C^{ie}

6, Rue Haldimand LAUSANNE Rue Haldimand, 6

Ouvrages sur le béton armé

BERTHE R.-F. — Abaques pour le calcul instantané des poutres et dalles en béton armé soumises à la flexion, contenant :

1° Tableau, à quadruple entrée, représentant, pour les sections rectangulaires, la relation entre la hauteur, la largeur, la section de fer et le moment fléchissant (d'après les formules établies par L. COSYN).

2° Tableau, à quintuple entrée, représentant, pour les sections en T, la relation entre la hauteur, la largeur de la semelle, l'épaisseur de la semelle, la section de fer et le moment fléchissant (d'après les formules de L. COSYN). Fr. 3.—

BRAIVE J. — Aide-mémoire de l'ingénieur-constructeur de béton armé. In-8, avec figures. Relié Fr. 15.—

COSYN L. — Traité pratique des constructions en béton armé. Ouvrage établissant des formules simples et donnant des renseignements pratiques pour l'étude des constructions en béton armé. In-8, avec 131 figures. Relié Fr. 10.—

Organisation des Usines

CARPENTIER C.-U. — Comment organiser les usines et entreprises pour réaliser des bénéfices. Cart. Fr. 7.50

MAYER A. — Organisation et direction des usines. Guide pratique pour l'organisation et la direction des fabriques de machines et industries semblables, ainsi que pour le calcul de prix de revient et le décompte de la paye. Fr. 7.50

TAYLOR F.-W. — Principes d'organisation scientifique des usines.

— La direction des ateliers. Etude suivie d'un mémoire sur l'emploi des courroies et d'une note sur l'utilisation des ingénieurs diplômés. Fr. 6.—

SIMONET J. — Etude sur l'organisation rationnelle des usines. Règles générales. Services techniques. Magasins. Fabrication. Service commercial. Comptabilité. Fr. 7.50

RIETSCHER H. — Traité théorique et pratique de chauffage et de ventilation. Guide pour le calcul et l'établissement des projets et installations de chauffage et de ventilation, à l'usage des ingénieurs, constructeurs, architectes, entrepreneurs, etc., 2 vol., in-8, cart. Fr. 30.—

BETHMANN H. — Les appareils de levage. Manuel théorique et pratique pour l'étude et la construction. Fr. 35.—

BOVAY & PETITMERMET, D^{rs} en droit. — Codes des constructions. Ouvrage destiné aux Propriétaires, Gérants d'immeubles, Architectes, Géomètres, Entrepreneurs, etc. Fr. 6.—

Le code des constructions constitue un exposé pratique, clair, compréhensible pour chacun, de tout ce qui concerne les constructions privées et les travaux publics.

LAGARDE P. & BATARDON L. — Les Sociétés commerciales en nom collectif, en commandite simple ; anonymes ; en commandite par actions ; en participation ; à capital variable. Manuel pratique de législation et de comptabilité. In-8. Relié Fr. 10.50

CARNEGIE D. & GLADWYN S. — L'acier, sa fabrication, son prix de revient. Traduit de l'anglais par E. BAZIN. 1 vol. In-8 avec 10 planches, hors textes et 252 gravures dans le texte. Relié Fr. 40.—

Téléphone Horgen 177

Autogène Endress S.A. Horgen

ci-devant Georges Endress (Suisse)

Installations complètes pour la production de l'Acétylène et le travail autogène des métaux :: Soudure et découpage :: Accessoires :: Matériel d'apport.

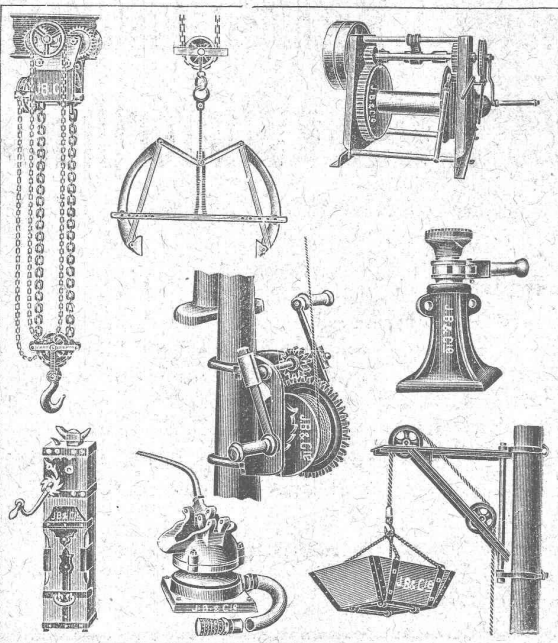
Maison exclusivement Suisse.

Offres spéciales gratuites

BREVETS D'INVENTION

MARQUES DE FABRIQUE, DESSINS, MODÈLES.
OFFICE GÉNÉRAL FONDÉ EN 1888 LA CHAUX-DE-FONDS.

MATHEY-DORET Ing^r. Conseil



J. BRUN & C^o, NEBIKON (Lucerne)

FABRIQUE DE MACHINES

Fabrient

et

Livrent promptement

Tous appareils de levage et machines

pour entreprises de construction !

tels que

PALANS à main ou électriques !

CHARIOTS avec palan combiné électriques !

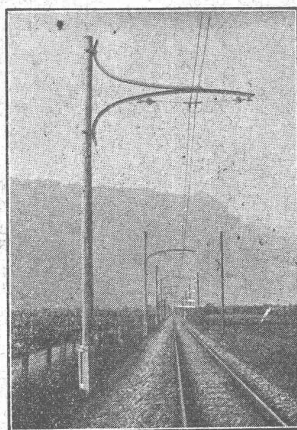
BÉTONEUSES, nouveau système approuvé !

TREUILS de 500-2500 kg. de force !

POMPES à membrane !

CRICS de 1500 à 15000 kg.

à des prix sans concurrence.



Fabrique de Meubles en fer Biglen **BIGLER, SPICHIGER & C^{ie}**

Fabrication spéciale pour

**Matériel de lignes de contact et Matériel
d'équipement de chemins de fer électriques**

DIRECTION : Ing. MORGENTHALER

BUREAU TECHNIQUE à BERNE

Adresse pour la correspondance : BIGLER, SPICHIGER & C^{ie}, à BERNE
Téléphone N° 26 20 * Adresse télégraphique : ELECTROBIGLEN BERNE

ATELIERS MÉCANIQUES --
SERRURERIE MÉCANIQUE
-- FORGE MÉCANIQUE --
ÉTAMPAGE -- PRESSAGE

MENUISERIE MÉCANIQUE
PEINTURE -- SOUDURE AU-
TOGÈNE -- FABRICATION
D'ARTICLES EN SÉRIES

CLICHÉS SADAG

GENÈVE (Sécheron)
BELLEGARDE (Ain)

Autotypie -- Zincogravure
Chromotypographie -- --
-- -- -- -- Héliogravure

Manufacture de Papiers

STOUKY, BAUMGARTNER & C^o

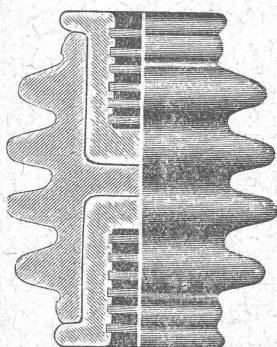
LAUSANNE et RENENS

Spécialité de Papiers

utilisés dans l'Industrie du Bâtiment

CAMILLE BAUER :: Bâle

Fournitures Electrotechniques en gros



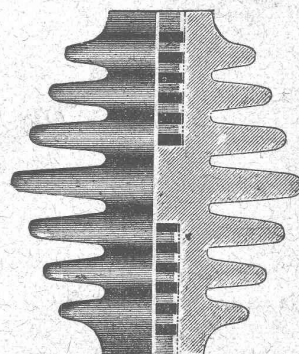
**Isolateurs à cannelures pour tensions
de 5000 à 60,000 volts**



Prix-courant sur demande.

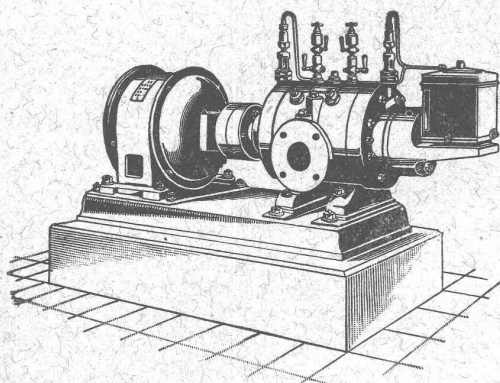
Grands dépôts de Porcelaine à Bâle.

PROMPTE LIVRAISON



Société Suisse pour la Construction de Locomotives et de Machines, Winterthur

Compresseurs rotatifs et Pompes à vide «Winterthur»



pour pressions jusqu'à 8 atmosphères et vide jusqu'à 99 %

Couplage direct avec électromoteurs ou commande par courroie.

Allure douce, pas de trépidations.

Pas de soupapes ou autres organes de distribution.

Usure des plus minime par suite de notre dispositif breveté d'anneaux équilibreur.

Grande sûreté de marche et entretien minime.

Encombrement, poids et fondations des plus réduits, l'appareil pouvant ainsi être installé partout et être rendu facilement transportable.

Prix d'achat et frais de montage modérés.

Prospectus et Devis sur demande.

Industriels!

Vous lutterez avec succès contre la

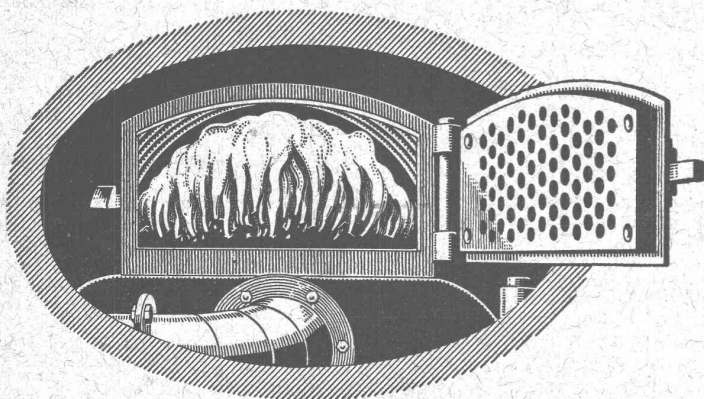
Pénurie de Charbon

en munissant vos chaudières de nos

Foyers à grilles soufflantes

permettant l'emploi de combustibles de peu de valeur tels que coke, lignite, poussière, déchets de toutes sortes.

Nombreuses références.



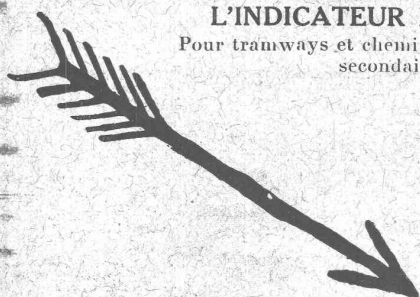
Buhler Frères, Uzwil (Suisse)

Ateliers de Construction et Fonderie

L'INDICATEUR DE VITESSE

Pour tramways et chemins de fer électriques secondaires.

TEL



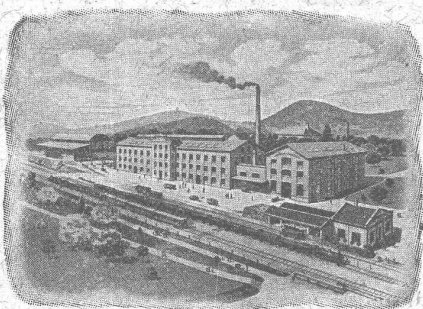
Sté Ame HASLER
BERNE

GUIDE ET CARNET DU LOCATAIRE

avec formulaire de bail, renseignements et 36 quittances de loyer, 50 c.
Livret du propriétaire, 80 c.
Règlement de maison à afficher

SOCIÉTÉ SUISSE D'ÉDITION

Jumelles, 4, Lausanne.



LAUSEN (Bâle Campagne).
Nos nouvelles installations de fabrique sont à présent en pleine activité. Nous sommes par conséquent en état de pourvoir à toutes les exigences aussi bien au point de vue de la qualité que de la quantité.

Fabrique de Produits réfractaires S. A.

LAUSEN, Bâle Campagne.

Exposition Nationale Suisse, Berne 1914: Médaille d'Or.

Cérésite

Brevetée
s. g. d. g.

Hydrofuge incomparable rendant le mortier rigoureusement imperméable

Représentants généraux pour la Suisse :

HORN & SCHAEETTI

à HORGES 428. Téléph. 83

INDICATEUR VAUDOIS

Recueil des Adresses de Lausanne et du Canton de Vaud
publié par la Société Suisse d'Édition, 4, Jumelles, Lausanne.

Paraît au commencement de chaque année.



	En souscription	En librairie
I^{re} Partie : adresses de Lausanne par ordre alphabétique et professionnel	Fr. 4.50	5.50
II^e Partie : adresses de Lausanne par ordre de rues, villas, sociétés, renseignements, etc.	Fr. 4.50	5.50

	En souscription	En librairie
III^e Partie : adresses des autres communes du canton	Fr. 4.50	5.50
I^{re} et II^e Parties réunies.	» 7.50	9.—
I^{re} et III^e » » »	» 7.50	9.—
I^{re}, II^e et III^e » » (Complet)	» 10.—	12.—

G. RÜTTIMANN, Entreprises électriques, ZÜRICH 3

Maison spéciale pour la construction de

Réseaux électriques aériens

EMBRAYAGE BENN

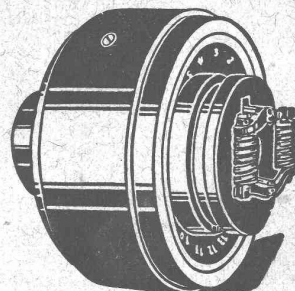
Protégé dans tous les pays industriels par 29 brevets et de nombreuses marques déposées.

L'Embrayage à friction, système **Benn**, a fait ses preuves dans les conditions de marche les plus difficiles.

C'est par un **Embrayage Benn** qu'est commandé le propulseur du nouveau brise-glaces-russe «**Pierre-le-Grand**».

La garantie imposée était que l'embrayage devait glisser quand le couple de torsion correspondrait à 3,100 chevaux-vapeur, ceci dans le but d'éviter que des ruptures se produisent si l'hélice venait à rencontrer de gros blocs de glace.

De tous les nombreux systèmes proposés, c'est l'**Embrayage Benn** qui fut choisi parce que, seul, il est capable de remplir cette condition.



SOCIÉTÉ DES USINES DE LOUIS DE ROLL

Succursale : **USINES DE CLUS** (Canton de Soleure).

CARRIÈRES DE DALLES DE SAXON

Dallages, trottoirs, bordures de jardins, bassins de fontaines, marches d'escaliers, consoles, balcons jusqu'à 5 mètres de long, couverts d'aqueducs de toutes dimensions.

Prix-courant sur demande.

CARRIÈRE DE TUF

Pierres de taille — Moëllonnage — Bordures de jardins
S'adresser à **JOS. MUTTI, SION** Téléphone N° 31

Détonateurs

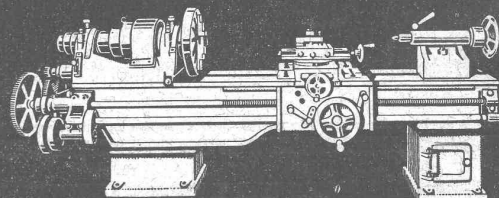
Mèches à mines

Grand Stock

Robert AEBI & C^{ie} - Zurich I

JOHN B. METZLER

ZURICH, RUE TALACKER-46



MACHINES-OUTILS SPECIALES
pour la fabrication des pièces de Munitions

SOCIÉTÉ ANONYME

BROWN, BOVERI & C^{ie}, BADEN (Argovie)

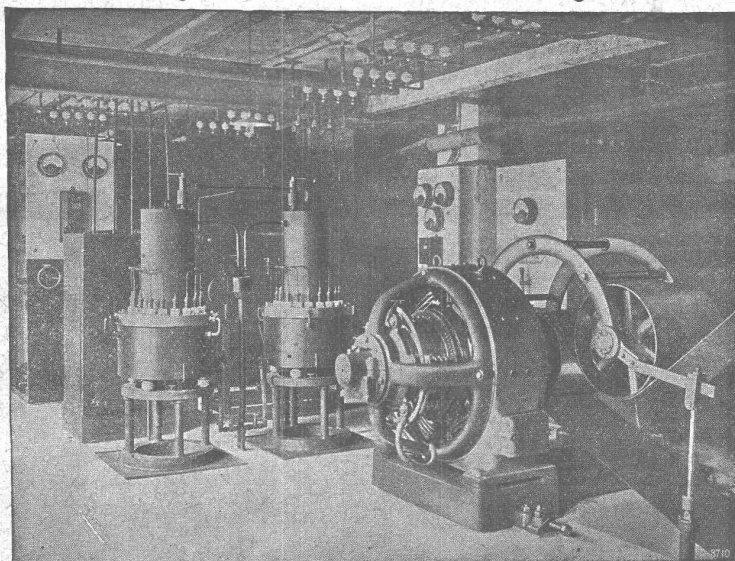
Bureau Technique pour la Suisse Romande : Lausanne, Avenue de la Gare, 3 :: Téléphone 21 59

CONVERTISSEUR à vapeur de mercure

de l'installation de
compresseurs
des usines B. B. C.
à Baden.

Transforme du
courant biphasé à
2100 volts, 40 per.
en courant continu
à 230 volts.

Puissance
100 kw. 440 Amp.



Avantages principaux des redresseurs à vapeur de mercure B. B. C.

Rendement élevé
à toute charge.

Marche silencieuse.

Démarrage rapide
et simple sans
synchronisation.

Entretien minime.

Faible poids.

Absence
de fondations, etc.

Lire-sur ce sujet le N° 40
de la
Revue B. B. C. de 1915.

MAISON SUISSE, AVEC USINES à BADEN (Argovie) et à MUNCHENSTEIN (près Bâle)

Capital social: 32,000,000 francs.

1300 ingénieurs et employés. — 4000 ouvriers.

Superficie des Usines: 635,000 m²