

Zeitschrift: Bulletin technique de la Suisse romande
Band: 43 (1917)
Heft: 24

Werbung

Nutzungsbedingungen

Die ETH-Bibliothek ist die Anbieterin der digitalisierten Zeitschriften auf E-Periodica. Sie besitzt keine Urheberrechte an den Zeitschriften und ist nicht verantwortlich für deren Inhalte. Die Rechte liegen in der Regel bei den Herausgebern beziehungsweise den externen Rechteinhabern. Das Veröffentlichen von Bildern in Print- und Online-Publikationen sowie auf Social Media-Kanälen oder Webseiten ist nur mit vorheriger Genehmigung der Rechteinhaber erlaubt. [Mehr erfahren](#)

Conditions d'utilisation

L'ETH Library est le fournisseur des revues numérisées. Elle ne détient aucun droit d'auteur sur les revues et n'est pas responsable de leur contenu. En règle générale, les droits sont détenus par les éditeurs ou les détenteurs de droits externes. La reproduction d'images dans des publications imprimées ou en ligne ainsi que sur des canaux de médias sociaux ou des sites web n'est autorisée qu'avec l'accord préalable des détenteurs des droits. [En savoir plus](#)

Terms of use

The ETH Library is the provider of the digitised journals. It does not own any copyrights to the journals and is not responsible for their content. The rights usually lie with the publishers or the external rights holders. Publishing images in print and online publications, as well as on social media channels or websites, is only permitted with the prior consent of the rights holders. [Find out more](#)

Download PDF: 15.01.2026

ETH-Bibliothek Zürich, E-Periodica, <https://www.e-periodica.ch>

BULLETIN TECHNIQUE DE LA SUISSE ROMANDE

Organe en langue française de la
SOCIÉTÉ SUISSE DES INGÉNIEURS ET DES ARCHITECTES

ABONNEMENTS :

Suisse : 1 an, 10 francs
Etranger : 12 francs

Pour sociétaires :
Suisse : 1 an, 8 francs
Etranger : 10 francs

Prix du numéro :
75 centimes.

Pour les abonnements
s'adresser à la librairie
F. Rouge & Co, à Lausanne.

ainsi que de
l'Association des Anciens Elèves
de l'Ecole d'Ingénieurs de l'Université de Lausanne
et des
Groupes Romands de la G. e. P.

COMITÉ DE RÉDACTION

Président : D^r P. PICCARD, ingénieur, à Genève.
Secrétaire : HENRY BAUDIN, architecte, à Genève.

MEMBRES :

Fribourg : MM. F. BROILLET, architecte; J. LEHMANN, ingénieur; R. DE SCHALLER, architecte. — *Vaud* : MM. EPITAUX, architecte; W. GRENIER, ingénieur, professeur honoraire de l'Université de Lausanne; E. JOST, architecte; CH. THÉVENAZ, architecte. — *Genève* : MM. E. IMER-SCHNEIDER, ingénieur-conseil; PAUL PICCARD, ingénieur-constructeur; CH. WEIBEL, architecte. — *Neuchâtel* : MM. ED. ELSKES, ingénieur; A. HOTZ, ingénieur cantonal; F. PRINCE, architecte. — *Valais* : M. F. DE STOCKALPER, ingénieur.

RÉDACTEUR : D^r H. DEMIERRÉ, ingénieur, Valentin, 2, Lausanne.

ANNONCES :

30 centimes la ligne
Rabais pour annonces répétées

Tarif spécial pour
fractions de pages

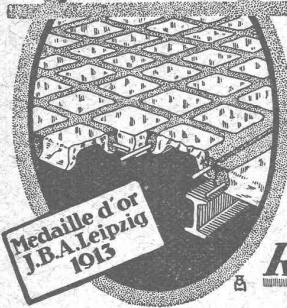
S'adresser exclusivement
à l'*Indicateur Vaudois*
(Société Suisse d'Édition)
Jumelles, 4, Lausanne.

CONSEIL D'ADMINISTRATION DU BULLETIN TECHNIQUE :

E. IMER-SCHNEIDER, ingénieur-conseil, *président*; J. CHAPPUIS, ingénieur. — A. DOMMER, ingénieur, — H. MEYER, architecte. — F. ROUGE, libraire

ADMINISTRATION : LIBRAIRIE F. ROUGE & Co, 6, RUE HALDIMAND, LAUSANNE

Béton armé translucide



SYSTÈME KEPPLER BREVETÉ
Nouveau système de
plafonds translucides
en béton armé et dalles
de verre

Grande résistance à la surcharge. — Très grande
facilité d'entretien et de nettoyage. — Suppres-
sion de toute peinture ou enduit protecteur. —
Le plus grand effet de lumière.

Représentant:

Rob. Looser, Zurich 4
Badenerstr. 41

CHAUFFAGE et VENTILATION

Téléph.
586

MARC PELET
Ingénieur-Constructeur
LAUSANNE

St. Roch
3 et 5

Chauffages centraux par l'eau ou la vapeur
Chauffages combinés avec ventilation
Cuisines et services d'eau chaude
Buanderies et Séchoirs
Installation de dépoussiérage d'usines
Transport pneumatiques
Poèlerie, Tolerie, Chaudronnerie, Soudure autogène
Devis, Projets et Renseignements gratuits.

VENTILATEURS

Installations Modernes de Ventilation et de Dépoussiérage

Séchoirs :: Chauffages d'Usines à air chaud

VENTILATOR S.A. à STAEFA (Zurich)

ci-devant Fritz Wunderli, Uster.



A-MOREL

ATELIER D'HÉLIOGRAPHIE

SPÉCIALITÉ
PROCÉDÉ
A SEC



ARBRES DE TRANSMISSION



TRÉFILERIES RÉUNIES S.A., Bienne

Fers et Aciers étirés de précision sur tous



Aciers laminés à froid jusqu'à 300 mm. de largeur
Feuillard pour emballages, sans scories.

6635

GRAND PRIX : Exposition Nationale Suisse Berne 1914.

Ascenseurs Stigler

: les plus répandus du monde :

E. GAILLARD

Ingénieur

Avenue des Alpes

LAUSANNE

Réparations

Transformations

Entretien

Toutes fournitures

TÉLÉPHONE 1-30

Société Anonyme "Union", à Bienne (Suisse)

Première Fabrique Suisse de CHAINES SOUDÉES
par procédé électrique breveté

CHAINES en TOUS GENRES



pour l'Industrie et l'Agriculture.

CHAINES CALIBRÉES et ÉPROUVÉES de la plus haute résistance
pour Grues et Monte-charges.

N. B. — La chaîne courante n'est vendue que par les marchands de fer.

Appareils à jet de sable

+ Brevets N° 73612, 74768, 74760

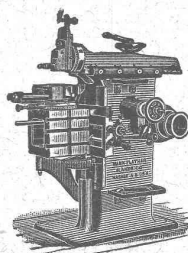
Compresseurs

Installations complètes

pour Fonderies

Charles Weller & Co

Adr. télégr. : Wellerco Zurich Téléphone : N° 5659



J. Lambercier & Co, Genève

Fabrique d'Huiles et Graisses industrielles

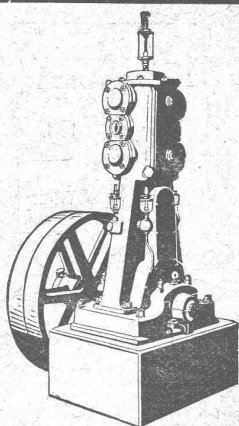
Spécialité de

Fournitures pour Usines

Organes de transmissions

Arbres, Paliers, Courroies, Graisseurs, etc.

Machines, Outils américains et autres.



Compresseurs • Pompes à vide

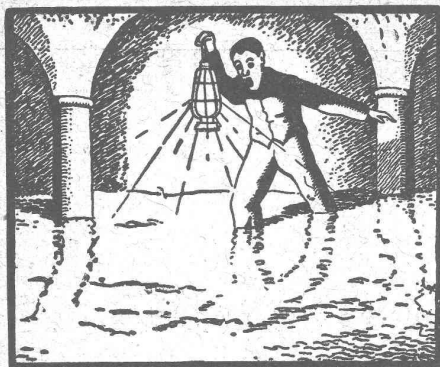
pour tous genres d'exploitation.

Constructions éprouvées pendant de nombreuses années.
Puissance absorbée la plus réduite. Marche silencieuse.
Machines construites très solidement et avec les plus
grands soins possibles :: Fonctionnement assuré ne
:: nécessitant presque pas de réparations. ::

Toujours grand stock de machines immédiatement disponibles

Ateliers de Construction Burckhardt

Société Anonyme Bâle



Emulsion Bitumineuse

ESMERALDA

seul produit garantissant un succès complet pour l'assèchement des CONSTRUCTIONS HUMIDES

C° VALLANDA

C. Gartenmann & C°

BERNE Téléphone 44-24
LAUSANNE Téléphone 40-16

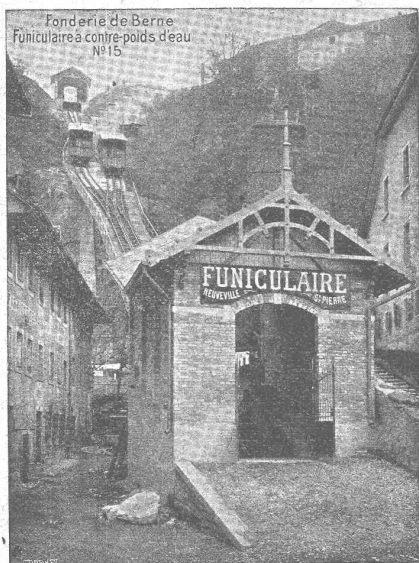


La Compagnie VALLANDA se charge, avec garantie donnée par convention, de tous travaux d'isolation contre l'humidité, même par les plus fortes pressions d'eau.

Société des USINES de LOUIS de ROLL

Succursale: FONDERIE DE BERNE, à Berne.

Lettres et Télégrammes: Fonderie de Berne, à Berne. Téléphone: 10.66



Appareils de levage: Ponts roulants, grues pivotantes, grues de chargement, etc., pour commande à bras et commande électrique, monte-charges, appareils de levage pour essieux, monte-charges pour charbon pour approvisionner les locomotives.

Matériel de chemins de fer: Ponts tournants et charriots transbordeurs pour wagons et locomotives, branchements et croisements pour voies normales et voies étroites, Barrières.

Chemins de fer de montagne: Funiculaires complets, avec freins spéciaux (systèmes brevetés), depuis 1898, 87 exécutions.

Superstructures à crémaillère: Systèmes: Strub, Abt, Rigenbach, Peter, etc.

Barrages: Installations métalliques et mécaniques pour barrages et canaux, grilles, machines pour nettoyer les grilles, treuils.

SOCIÉTÉ GENEVOISE D'INSTRUMENTS DE PHYSIQUE

5, Rue Gourgas - GENÈVE - Rue Gourgas, 5

Machines à froid et à glace

Compteurs d'électricité

Instruments pour GÉOMÈTRES - Appareils scientifiques

3007

Catalogues franco sur demande.

BREVETS D'INVENTION

MARQUES DE FABRIQUE-DESSINS-MODÈLES.
OFFICE GÉNÉRAL FONDÉ EN 1888 LA CHAUX-DE-FONDS.

MATHEY-DORET Ing^r Conseil

Entrepreneurs !!

LOCATION

Locomotives
Dragues
Pelles à vapeur
Voies
Wagonnets

ACHAT

Société Anonyme Suisse

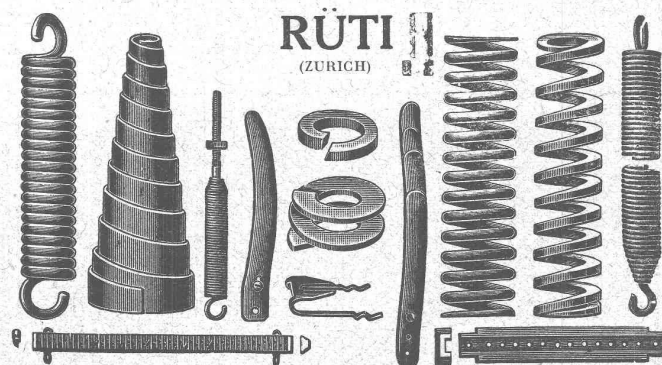
ORENSTEIN & KOPPEL

ZURICH I

Dépôts à RENENS près Lausanne, à SCHLIEREN et à BALE

BAUMANN FRÈRES

Ateliers pour la construction de
Ressorts en tous genres



RESSORTS EN FIL D'ACIER DE 0,2-50 mm. D'ÉPAISSEUR
en fil de laiton, nickel et bronze
pour toutes machines et appareils

RESSORTS EN TOLE D'ACIER TREMPÉ BLEUI
RONDELLES A RESSORT

Articles techniques pour l'industrie textile

Calculs pour la capacité de charge à disposition
de nos clients

G. RUTTIMANN :: LAUSANNE

ENTREPRISES ÉLECTRIQUES



TÉLÉPHONE 3322

Maison spéciale pour la construction de

Réseaux électriques aériens

PRESSPAN

WEIDMANN



PRO
PRA

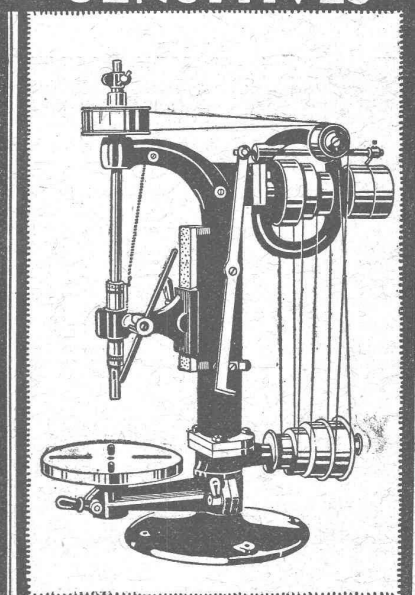
Feuilles en toutes épaisseurs, depuis 1/10 m Rouleaux et rubans continus de 1/10 à 1 m Presspan huilés et vernis. Presspan micacés. Pièces découpées, pièces isolantes diverses. Demandez offres et échantillons. **FABRIQUE DE CARTONS PRESSPAN ET DE MATIÈRES ISOLANTES POUR L'ÉLECTRICITÉ CI-DEVANT H. WEIDMANN S.A.**

RAPPERSWIL



SUISSE

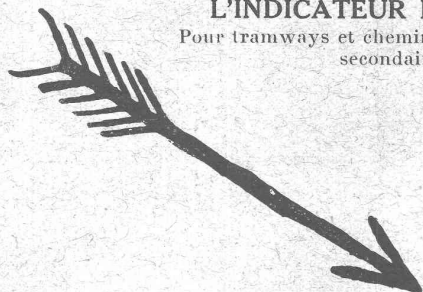
MACHINES À PERCER SENSITIVES



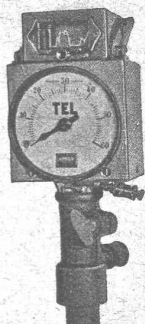
ATELIERS DE CONSTRUCTION
SCHWEITER S.A.
HORGES-SUISSE

L'INDICATEUR DE VITESSE

Pour tramways et chemins de fer électriques secondaires.



TEL



Sté Ame HASLER
BERNE

A. MULLER & Cie, à Brugg, Argovie

Unique spécialité :

Machines pour le Travail du Bois

de haute précision.

....

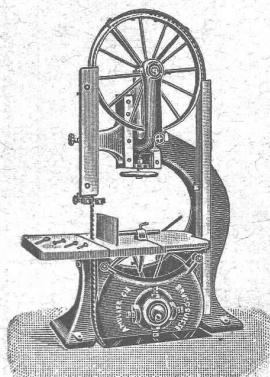
Visitez nos machines à l'exposition de la Société suisse des Menuisiers et Fabricants de meubles à Zurich (Unterer Mühlesteig, 2).

....

Exposition internationale Turin 1911

GRAND PRIX

(la plus haute récompense)





La lampe Wolan à remplissage gazeux

Siemens-Schuckertwerke · Bureau Zurich

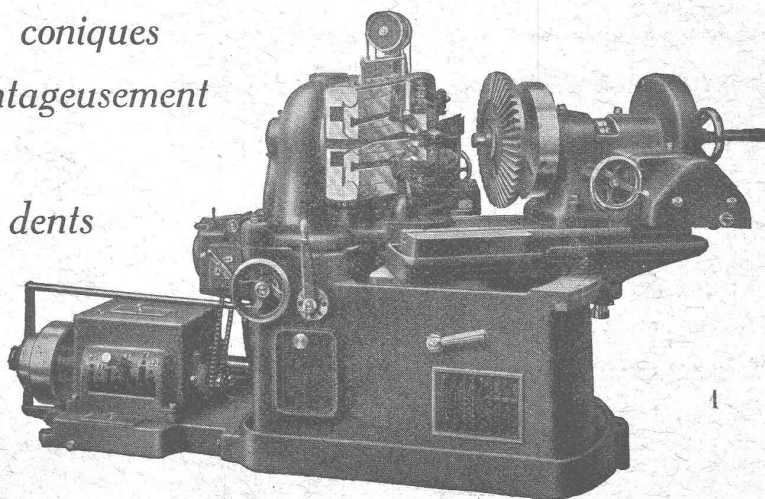
Les derniers modèles des machines automatiques

OERLIKON

TÉLÉ GRAPHE OUTIL OERLIKON
PHONE : HOTTINGEN 69 43

*à tailler les engrenages coniques
se prêtent tout aussi avantageusement
au défonçage rapide
des creux de dents
qu'à la reproduction
parfaite des profils.*

Construction robuste
et absolument rigide.



Société Suisse de Machines-Outils Oerlikon

TRAVAUX D'ASPHALTAGE

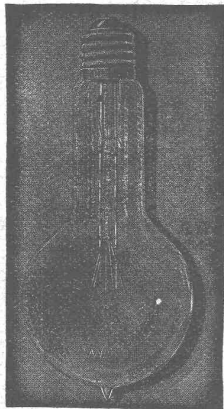
Asphalte caoutchouté monolithe
 Planelles et pavés en Asphalte comprimé pour Couvertures.
 Terrasses, Trottoirs, Jeux de quilles, Tennis et Chaussées.
 Couvertures en ciment volcanique.
 Plaques isolatrices en asphalte.
 Emulsion Etanchéité garantie Isolants divers.
ROSSO & SCHNEEBELI
 Successeurs de H. LAVANCHY
 LAUSANNE: Petit-Chêne, 10 (Tél. 26) VEVEY: Torrent, 10 (Tél. 151)

Siegrist & Stokar, Schaffhouse (Suisse)

Fabrique spéciale

d'Articles de Dessin et de Mesurage

Tables à dessin



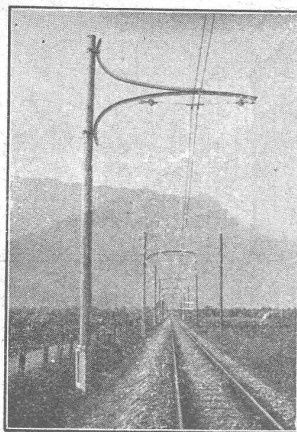
LAMPES à filament étiré

1 Watt et 1/2 Watt

Fabrication exclusivement suisse

LUMIÈRE S.A.
ZOUG (Suisse)

USINE à GOLDAU



Fabrique de Meubles en fer Biglen BIGLER, SPICHIGER & C^{IE}

Fabrication spéciale pour
 Matériel de lignes de contact et Matériel
 d'équipement de chemins de fer électriques

DIRECTION: Ing. MORGENTHALER

BUREAU TECHNIQUE à BERNE

Adresse pour la correspondance: BIGLER, SPICHIGER & C^{ie}, à BERNE
 Téléphone N° 26 20 Adresse télégraphique: ELECTROBIGLEN BERNE

ATELIERS MÉCANIQUES --
 SERRURERIE MÉCANIQUE --
 -- FORGE MÉCANIQUE --
 ÉTAMPAGE -- PRESSAGE

MENUISERIE MÉCANIQUE
 PEINTURE -- SOUDURE AU-
 TOGÈNE -- FABRICATION
 D'ARTICLES EN SÉRIES



Henri Brändli, Horgen

Fabrique de carton bitumé, ciment ligneux

Spécialité:

Plaques isolatrices asphaltées

en toutes épaisseurs et de tous genres pour

Couvertures imperméables de ponts, tunnels, passages, chapes de voûte, soubassements, etc.

ISOLATIONS (Fourniture et pose) ISOLATIONS
 Feutre et tapis isolant. Asphalte isolant.

Meilleures références.
 Télégr. Henri Brändli.

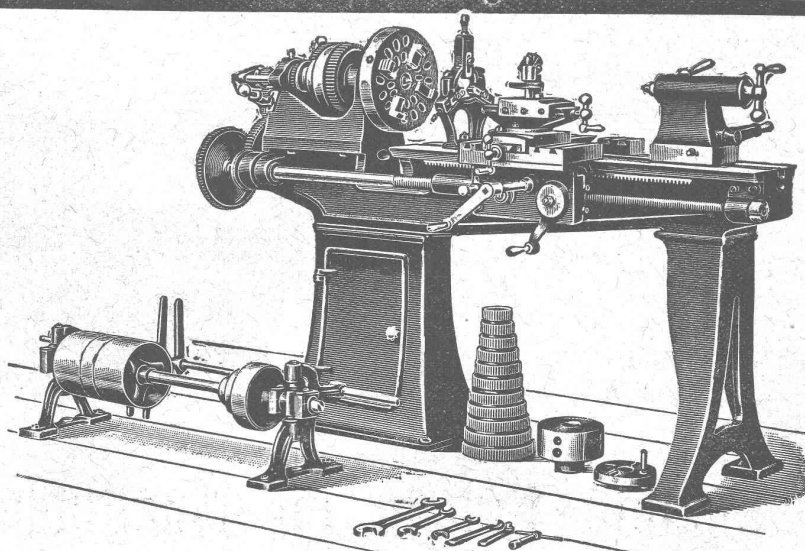
Service soigné.
 Téléphone: 38.

FABRIQUE de MACHINES S.A.

MACHINES-OUTILS

Herzogenbuchsée

Téléphone 38 (SUISSE) Téléphone 38



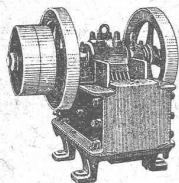
Type 180x1000 disponibles avec permis d'exportation

E. BECK
PERLES, PRÈS BIENNE
 Télégrammes : PAPPBECK Téléphone

Fabrique pour
Plaques d'asphalte pour isolations en tous genres

Tapis d'isolation :: Plaques asphaltées en liège
 Papier pour couverture :: Carton bitumé cannelé :: Carbolineum
 et tous les produits d'asphalte et de goudron.

U. AMMANN, Ateliers de Constructions
LANGENTHAL (Suisse)



Spécialité de
CONCASSEURS et MOULINS
 pour la fabrication du sable,
 gravier, ballast pour routes,
 etc., etc.

Livrés également en location.

INSTALLATIONS COMPLÈTES
 d'usines à sable, gravier,
 à chaux, gypse et ciment.



RÉFÉRENCES DE PREMIER ORDRE

SOCIÉTÉ SUISSE
 de
Construction de Routes S.A.

(Macadam-Aeberli et Philippin. Asphaltes)

SUCCURSALE DE LAUSANNE

9, Avenue de la Harpe, 9
 Téléphone 2028 Téliégr. Macadam

CYLINDRAGE DE ROUTES
 avec ou sans fournitures.

LOCATION DE ROULEAUX
 de 1, 4 à 14 tonnes.

TRAVAUX D'ASPHALTAGE
 en tous genres.

ASPHALTE COULÉ ET COMPRIMÉ

PAVAGES

gros et petits pavages (Mosaïque)

PAVAGES EN BOIS

TRAVAUX PUBLICS

DEMANDER DEVIS ET RÉFÉRENCES

Bureaux à

BERNE Téléphone 5454.

ZURICH Téléphone 4381

SIKA

Pour
 imperméabilisation
 absolue



Comme adjonction au mortier
 et pour boucher.

contre
 les eaux du sous-sol et
 de la montagne,
 intempéries et humidité

Résiste
 à toute épreuve aux
 plus grandes pressions.

CONSERVADO

(Coloré, incolore
 et inodore.)

Imprégnation (endurcissement) de façades, pierres naturelles et artificielles, béton de fondations. Protège contre le salpêtre, efflorescences et toutes sortes d'acides.



IGAS

est employé pour toutes sortes
 de mastics et enduits.

Produit spécial contre
 acides minéraux et de fruits.

Parquets posés environ 20,000 m²
 bon marché,
 emploi très simple, agréable au pas.

Tous les articles sont éprouvés depuis bien des années. Nous exécutons nous-mêmes les travaux ou fournissons du personnel, en toute garantie. Prospectus et références de premier ordre.

Téléph. : Selnau 3063.
 Télégr. : Sika.

KASP. WINKLER & C^o :: ZURICH 5
 Fabrication de tous les ARTICLES CHIMIQUES POUR LA CONSTRUCTION

G. Meidinger & C^{ie} - Bâle

Fabrique spéciale de Ventilateurs et Moteurs électriques

Ventilateurs centrifuges

pour tous les besoins de l'industrie.

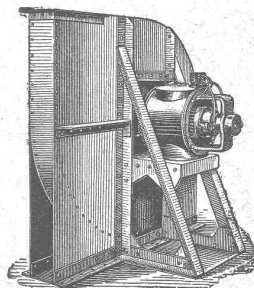
Ventilation

Séchage

Dépoussiérage

Transport
 de copeaux

Installations
 frigorifiques



Ventilateurs à haute pression

pour cubilots, feux de forge, fonderies.

Dynamos et Moteurs électriques

jusqu'à 300 HP.

PARQUETERIE D'AIGLE FONDÉE EN 1855

Milan 1906 DIPLOME D'HONNEUR avec MÉDAILLE D'OR
 GRAND PRIX
 Exposition Internationale Lyon 1914
 MÉDAILLE D'OR
 Exposition Nationale Berne 1914.



Représentée à Lausanne par M. J. MERLE, Maupas, 13.
 à Montreux par M. Alb. CHENEVAL, rue du Théâtre.
 à Genève par M. Claude MERLE, rue des Sources, 9.



GÉTAZ, ROMANG, ÉCOFFEY (S. A.)

Lausanne, Vevey, Genève
 Montreux, Châtel St-Denis

MATÉRIAUX DE CONSTRUCTION



Fabriques de Tuyaux en ciment et de Carrelages.
 Briques en ciment et cilico-calcaires.
 Carrelages céramiques :: Faïences pour revêtements.
 ARTICLES SANITAIRES

FABRIQUE D'INGRÉDIENTS POUR LA TREMPÉ

FONDÉE EN 1886

TÉLÉGRAMME : BRUN WÆDENSWIL — TÉLÉPHONE 102

Marque de fabrique



Palier chauffant.

Ed. BRUN, Wædenswil (Zurich)

Première fabrique spéciale de matériaux
 pour la trempe et la soudure,
 de graisse et huile réfrigérantes, etc.

Graisse et Huile réfrigérantes "Brun"

Graisse et huile réfrigérantes pour paliers, permettant
 de remettre des paliers chauffés en un délai très court à
 leur état normal. Refroidit les paliers chauds et les em-
 pêche de se chauffer, en nettoyant en même temps les
 coussinets de toute impropreté pendant la marche.

Se recommande pour la mise en
 marche de nouvelles machines.

Economie de temps, de force, de charbon et d'argent.

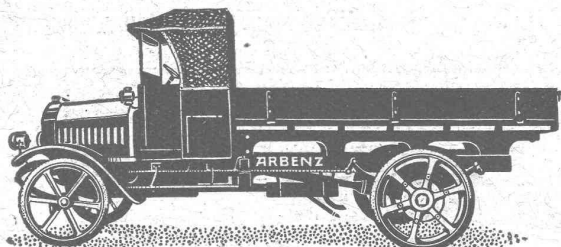
Marque de fabrique



Palier refroidi pendant la marche au moyen
 de la graisse ou de l'huile réfrigérante Brun.

Production journalière 15,000 kg.

EXPORTATION



Camion 3 tonnes.

"ARBENZ"

CAMIONS AUTOMOBILES
 VÉHICULES INDUSTRIELS
 etc.

FABRIQUE D'AUTOMOBILES
 ARBENZ ^{S. A.}, ZURICH

FABRIQUE de CHAUFFAGE CENTRAL et POËLERIE MODERNE C. SAMBUC FILS, ingénieur, Lausanne



CHAUFFAGES CENTRAUX

Cuisines complètes pour Hôtels et Pensions

Fours de Boulangers et Pâtisseries.

BUANDERIES :: BAINS :: SÉCHOIRS

Premières installations de Chauffage central par circulation d'air forcé :

Grands Magasins Innovation. -- Dépôt des Tramways, à Lausanne.

Exposition internationale Milan 1906 : Diplôme d'Honneur et Médaille d'Or.

