

Zeitschrift: Bulletin technique de la Suisse romande
Band: 43 (1917)
Heft: 23

Werbung

Nutzungsbedingungen

Die ETH-Bibliothek ist die Anbieterin der digitalisierten Zeitschriften auf E-Periodica. Sie besitzt keine Urheberrechte an den Zeitschriften und ist nicht verantwortlich für deren Inhalte. Die Rechte liegen in der Regel bei den Herausgebern beziehungsweise den externen Rechteinhabern. Das Veröffentlichen von Bildern in Print- und Online-Publikationen sowie auf Social Media-Kanälen oder Webseiten ist nur mit vorheriger Genehmigung der Rechteinhaber erlaubt. [Mehr erfahren](#)

Conditions d'utilisation

L'ETH Library est le fournisseur des revues numérisées. Elle ne détient aucun droit d'auteur sur les revues et n'est pas responsable de leur contenu. En règle générale, les droits sont détenus par les éditeurs ou les détenteurs de droits externes. La reproduction d'images dans des publications imprimées ou en ligne ainsi que sur des canaux de médias sociaux ou des sites web n'est autorisée qu'avec l'accord préalable des détenteurs des droits. [En savoir plus](#)

Terms of use

The ETH Library is the provider of the digitised journals. It does not own any copyrights to the journals and is not responsible for their content. The rights usually lie with the publishers or the external rights holders. Publishing images in print and online publications, as well as on social media channels or websites, is only permitted with the prior consent of the rights holders. [Find out more](#)

Download PDF: 10.01.2026

ETH-Bibliothek Zürich, E-Periodica, <https://www.e-periodica.ch>

BULLETIN TECHNIQUE DE LA SUISSE ROMANDE

Organe en langue française de la

SOCIÉTÉ SUISSE DES INGÉNIEURS ET DES ARCHITECTES

ainsi que de

l'Association des Anciens Elèves
de l'Ecole d'Ingénieurs de l'Université de Lausanne

et des

Groupes Romands de la G. e. P.

ABONNEMENTS :

Suisse : 1 an, 10 francs

Etranger : 12 francs

Pour sociétaires :

Suisse : 1 an, 8 francs

Etranger : 10 francs

Prix du numéro :

75 centimes.

Pour les abonnements

s'adresser à la librairie

F. Rouge & C°, à Lausanne.

ANNONCES :

30 centimes la ligne

Rabais pour annonces répétées

Tarif spécial pour

fractions de pages

S'adresser exclusivement

à l'Indicateur Vaudois

(Société Suisse d'Édition)

Jumelles, 4, Lausanne.

COMITÉ DE RÉDACTION

Président : D^r P. PICCARD, ingénieur, à Genève.

Secrétaire : HENRY BAUDIN, architecte, à Genève.

MEMBRES :

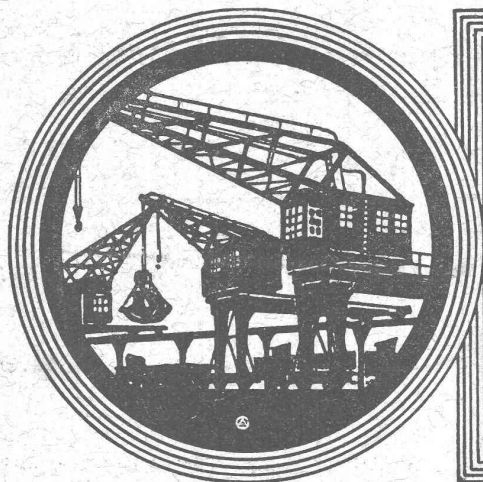
Fribourg : MM. F. BROILLET, architecte ; J. LEHMANN, ingénieur ; R. DE SCHÄLLER, architecte. — *Vaud* : MM. EPITAUX, architecte ; W. GRENIER, ingénieur, professeur honoraire de l'Université de Lausanne ; E. JOST, architecte ; CH. THÉVENAZ, architecte. — *Genève* : MM. E. IMER-SCHNEIDER, ingénieur-conseil ; PAUL PICCARD, ingénieur-constructeur. — *CH. WEIBEL*, architecte. — *Neuchâtel* : MM. ED. ELSKES, ingénieur ; A. HOTZ, ingénieur cantonal ; F. PRINCE, architecte. — *Valais* : M. F. DE STOCKALPER, ingénieur.

RÉDACTEUR : D^r H. DEMIERRÉ, ingénieur, Valentin, 2, Lausanne.

CONSEIL D'ADMINISTRATION DU BULLETIN TECHNIQUE :

E. IMER-SCHNEIDER, ingénieur-conseil, *président* ; J. CHAPPUIS, ingénieur. — A. DOMMER, ingénieur. — H. MEYER, architecte. — F. ROUGE, libraire.

ADMINISTRATION : LIBRAIRIE F. ROUGE & C°, 6, RUE HALDIMAND, LAUSANNE



DEMAG

Installations et Grues de Ports. Installations de transport et de chargement.

Bureau : ROBERT AEBI & C° ZÜRICH I, Werdmühleplatz 2

DEUTSCHE MASCHINENFABRIKAG DUISBURG

FABRIQUE LAUSANNOISE d'APPAREILS de CHAUFFAGE

G. Weber, constructeur, Lausanne

Maison fondée en 1889

CHAUFFAGES CENTRAUX - VENTILATION

Chauffages par pulsion d'air chaud.

Spécialité soignée d'installation de

Cuisines complètes pour Hôtels, Pensions, etc.

Broches

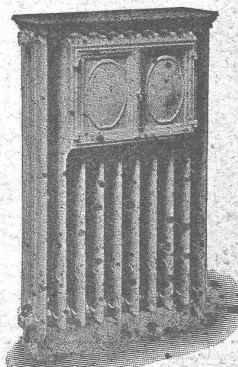
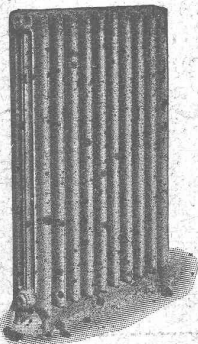
MARMITES A VAPEUR

Grillades

BUANDERIES COMPLÈTES, SIMPLES ET A VAPEUR

Références de tout premier ordre.

Exposition Nationale Suisse, Berne 1914, Groupe 20. MÉDAILLE D'OR



Baumann, Kelliker & Co

ZURICH 2

Appareils d'éclairage électriques.
Travaux artistiques en bronze
et fer forgé.

ARBRES DE TRANSMISSION

en acier comprimé et tourné, poli

TRÉFILERIES RÉUNIES S.A., Bienne

Fers et Aciers étirés de précision sur tous

Profils

Aciers laminés à froid jusqu'à 300 mm. de largeur
Feuillard pour emballages, sans scories.

GRAND PRIX : Exposition Nationale Suisse Berne 1914.

Ascenseurs Stigler

: les plus répandus du monde :

E. GAILLARD

Ingénieur

Avenue des Alpes

LAUSANNE

Réparations

Transformations

Entretien

Toutes fournitures

TÉLÉPHONE 1-30

Société Anonyme "Union", à Bienne (Suisse)

Première Fabrique Suisse de CHAINES SOUDÉES
par procédé électrique breveté

CHAINES en TOUS GENRES



pour l'Industrie et l'Agriculture.

CHAINES CALIBRÉES et ÉPROUVÉES de la plus haute résistance
pour Grues et Monte-charge.

N. B. — La chaîne courante n'est vendue que par les marchands de fer.

Appareils à jet de sable

+ Brevets N° 73612, 74768, 74760

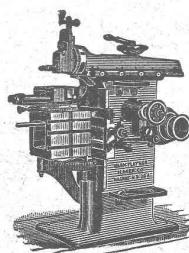
Compresseurs

Installations complètes

pour Fonderies

Charles Weller & Co

Adr. télégr. : Wellerco Zurich Téléphone : N° 5659



J. Lambercier & Co, Genève

Fabrique d'Huiles et Graisses industrielles
Spécialité de

Fournitures pour Usines

Organes de transmissions

Arbres, Paliers, Courroies, Graisseurs, etc.

Machines, Outils américains et autres.

Attestations, Renseignements et Devis franco et gratis sur demande



AVANT

Emulsion Bitumineuse

ESMERALDA

seul produit garantissant un succès
complet pour l'assèchement des
CONSTRUCTIONS HUMIDES

C° VALLANDA

C. Gartenmann & Co

BERNE

Téléphone 44-24

LAUSANNE

Téléphone 40-16



APRÈS

La Compagnie VALLANDA se charge, avec garantie donnée par convention, de tous travaux d'isolation contre l'humidité, même par les plus fortes pressions d'eau.

LANDIS & GYR S.A.

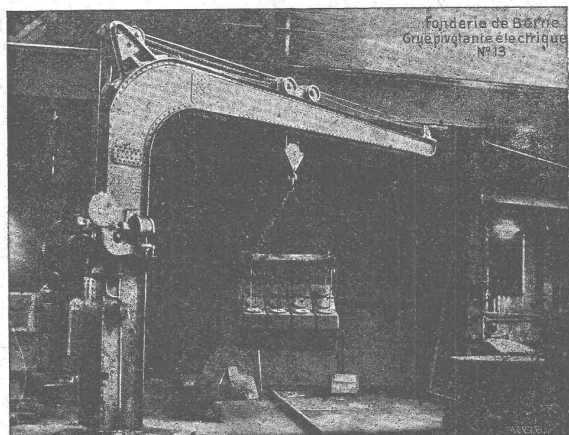
Z O U G

COMPTEURS D'ÉLECTRICITÉ
WATTMÈTRES SYSTÈME FERRARIS
INTERRUPTEURS HORAIRES

Société des USINES de LOUIS de ROLL

Succursale: FONDERIE DE BERNE, à Berne.

Lettres et Télégrammes: Fonderie de Berne, à Berne. Téléphone: 10.66



Appareils de levage: Ponts roulants, grues pivotantes, grues de chargement, etc., pour commande à bras et commande électrique, monte-charges, appareils de levage pour essieux, monte-charges pour charbon pour approvisionner les locomotives.

Matériel de chemins de fer: Ponts tournants et chariots transbordeurs pour wagons et locomotives, branchements et croisements pour voies normales et voies étroites, Barrières.

Chemins de fer de montagne: Funiculaires complets, avec freins spéciaux (systèmes brevetés), depuis 1898, 87 exécutions.

Superstructures à crémaillère: Systèmes: Strub, Abt, Rigenbach, Peter, etc.

Barrages: Installations métalliques et mécaniques pour barrages et canaux, grilles, machines pour nettoyer les grilles, treuils.

Renseignements sur des installations faites, références
Projets et Devis sont à disposition.

SOCIÉTÉ GÉNEVOISE D'INSTRUMENTS DE PHYSIQUE

5, Rue Gourgas - GENÈVE - Rue Gourgas, 5

Machines à froid et à glace
Compteurs d'électricité

Instruments pour GÉOMÈTRES - Appareils scientifiques

3007

Catalogues franco sur demande.

BREVETS D'INVENTION

MARQUES DE FABRIQUE-DESSINS-MODÈLES.
OFFICE GÉNÉRAL FONDÉ EN 1888 LA CHAUX-DE-FONDS.

MATHEY-DORET Ing^r Conseil

Entrepreneurs !!

LOCATION

Locomotives
Dragues
Pelles à vapeur
Voies
Waggonnets

ACHAT

Société Anonyme Suisse

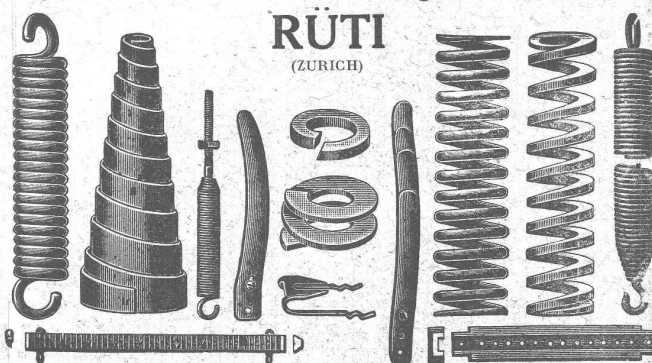
ORENSTEIN & KOPPEL

ZURICH I

Dépôts à RENENS près Lausanne, à SCHLIEREN et à BALE

BAUMANN FRÈRES

Ateliers pour la construction de
Ressorts en tous genres



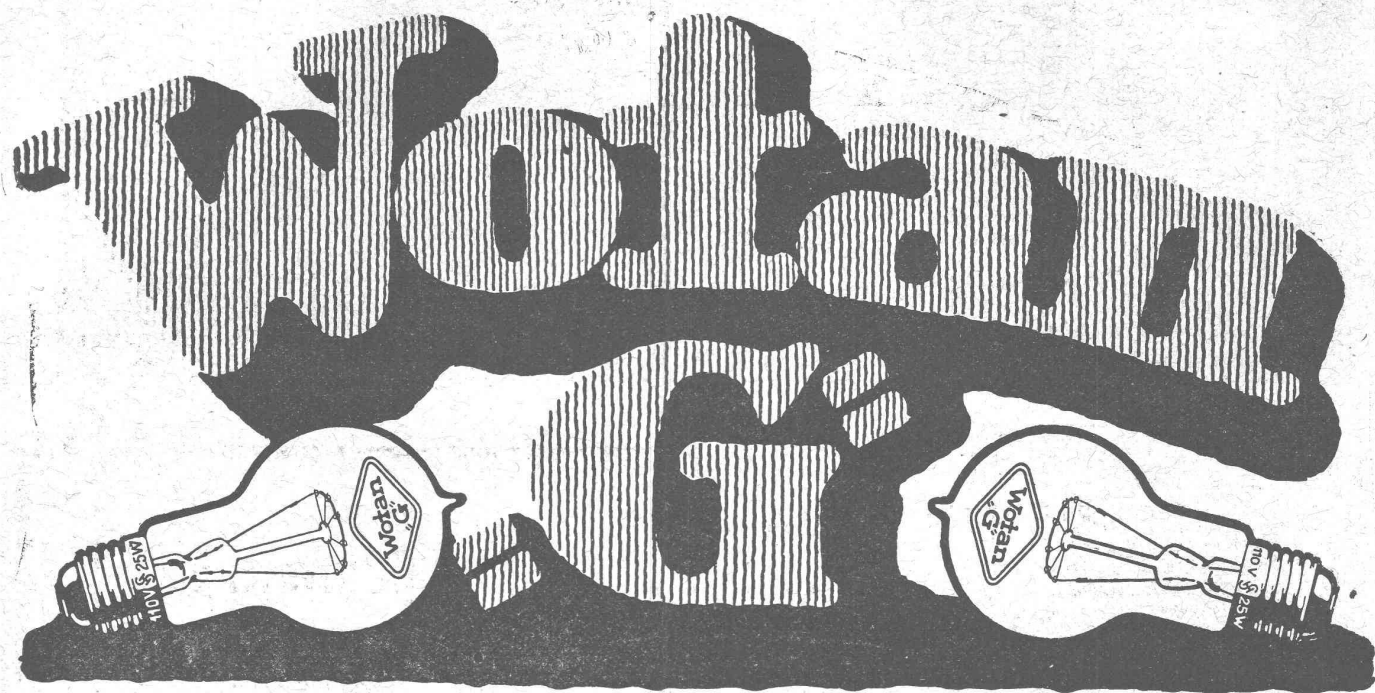
RESSORTS EN FIL D'ACIER DE 0,2-50 mm. D'ÉPAISSEUR
en fil de laiton, nickel et bronze
pour toutes machines et appareils

RESSORTS EN TOLE D'ACIER TREMPÉ BLEUI

RONDELLES À RESSORT

Articles techniques pour l'industrie textile

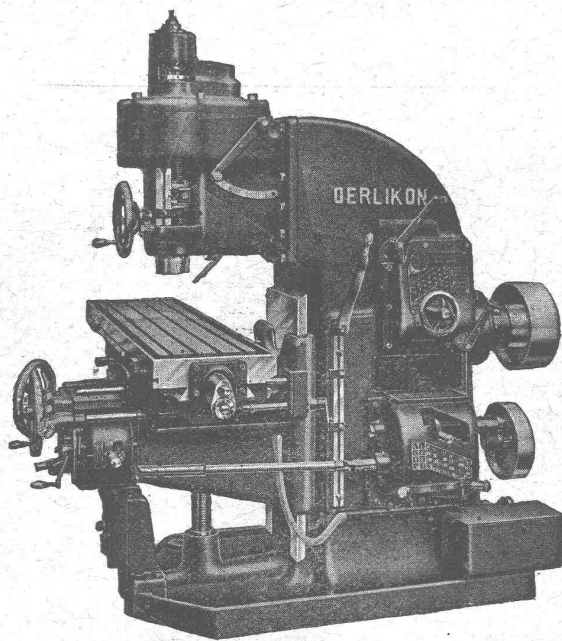
Calculs pour la capacité de charge à disposition
de nos clients



La lampe Wotan à remplissage gazeux

Siemens-Schuckertwerke · Bureau Zurich

Société Suisse de Machines-Outils Oerlikon



Fraiseuse verticale N° 3

avec commande

par monopoulie

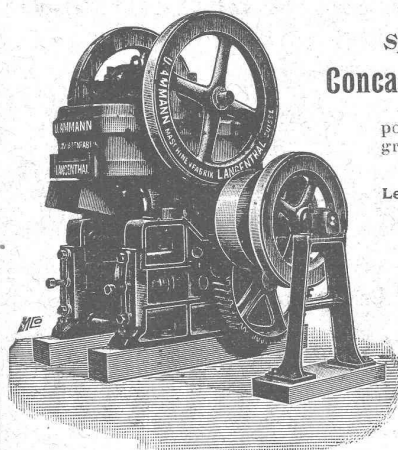
8

TÉLÉ GRAPHE OUTIL OERLIKON
PHONE : HOTTINGEN 69 43

E. BECK
PERLES, PRÈS BIENNE
 Télégrammes : PAPPBECK Téléphone

Fabrique pour
Plaques d'asphalte pour isolations en tous genres
 Tapis d'isolation :: Plaques asphaltées en liège
 Papier pour couverture :: Carton bitumé cannelé :: Carbolineum
 et tous les produits d'asphalte et de goudron.

U. AMMANN, Ateliers de Constructions
LANGENTHAL (Suisse)



Spécialité de
Concasseurs et Moulins

pour la fabrication du sable,
 gravier, ballast pour routes,
 etc.

Les meilleurs
 sur le marché actuel.
 Livrés également
 en LOCATION

MOTEURS

Construction garantie

Les plus hautes
 récompenses
 aux expositions.

Concasseur-broyeur à cylindres.

SOCIÉTÉ SUISSE
 de
Construction de Routes S.A.

(Macadam-Aeberli et Philippin. Asphaltes)

SUCCURSALE DE LAUSANNE

9, Avenue de la Harpe, 9
 Téléphone 2028 Télégr. Macadam

CYLINDRAGE DE ROUTES
 avec ou sans fournitures.

LOCATION DE ROULEAUX
 de 1, 4 à 14 tonnes.

TRAVAUX D'ASPALTAGE
 en tous genres.

ASPHALTE COULÉ ET COMPRIMÉ

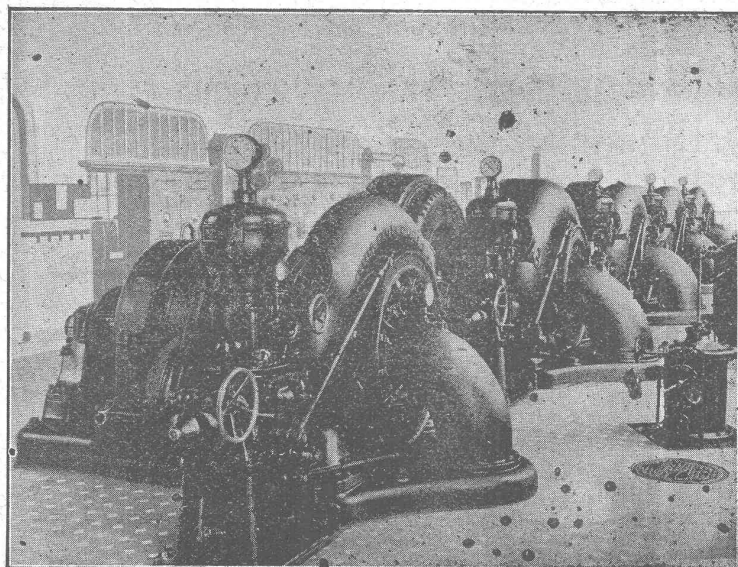
PAVAGES
 gros et petits pavages (Mosaïque)
 PAVAGES EN BOIS

TRAVAUX PUBLICS

DEMANDER DEVIS ET RÉFÉRENCES

Bureaux à
BERNE Téléphone 5454. **ZURICH** Téléphone 4381

Société Anonyme des Ateliers Piccard, Pictet & C^{ie}
GENÈVE



USINE DU CHANET (Ville de Neuchâtel, Suisse).

4 turbines Francis de 1350 HP. 750 tours par min.
 1 turbine » de 400 HP. 750 » »
 Chute 69 mètres.

FONDERIE
 et
Constructions Mécaniques

TURBINES
hydrauliques

de tous systèmes
 pour toutes chutes
 et toutes puissances.

Régulateurs de Précision
 Systèmes brevetés.

TRAVAUX D'ASPALTAGE

Asphalte caoutchouté monolithe
Planelles et pavés en Asphalte comprimé pour Couvertures.
Terrasses, Trottoirs, Jeux de quilles, Tennis et Chaussées.

Couvertures en ciment volcanique.

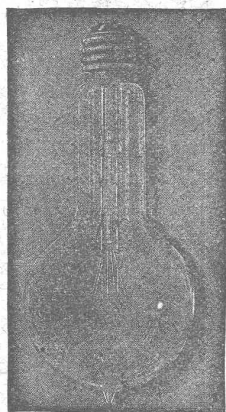
Plaques isolatrices en asphalte.

Emulsion Etanchéité garantie Isolants divers.

ROSSO & SCHNEEBELI

Successeurs de H. LAVANCHY

LAUSANNE: Petit-Chêne, 10 (Tél. 26) VEVEY: Torrent, 10 (Tél. 151)



LAMPES

à filament étiré

1 Watt et $1\frac{1}{2}$ Watt

Fabrication exclusivement suisse

LUMIÈRE S.A.
ZOUG (Suisse)

USINE à GOLDAU

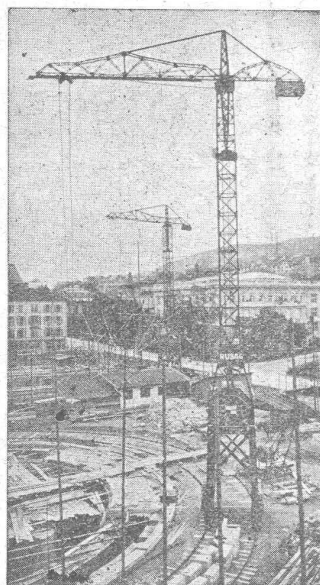
IMPRIMERIE LA CONCORDE
Jumelles, 4 LAUSANNE Tél. 35.95
IMPRESSIONS SOIGNÉES. LABEURS. ALGÈRE

Siegrist & Stokar, Schaffhouse (Suisse)

Fabrique spéciale

d'Articles de Dessin et de Mesurage

Tables à dessin



MATÉRIEL ROULANT
et
Machines d'Entreprises
S. A.

R.U.B.A.G

Seidengasse, 16

ZURICH



Henri Brändli, Horgen

Fabrique de carton bitumé, ciment ligneux.

Asphaltages en tous genres

pour Travaux publics, Bâtiments, Chemins de fer, Ponts, Chaussées, etc.

Parquet sur asphalte.

Carrelage de bois mis en asphalte.

Meilleures références.
Télégr. Henri Brändli.

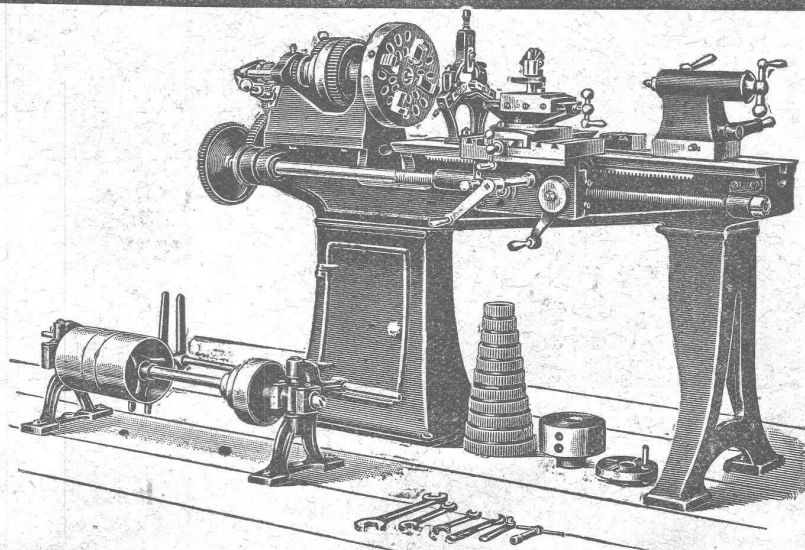
Service soigné.
Téléphone : 38.

FABRIQUE de MACHINES S.A.

MACHINES-OUTILS

Herzogenbuchsee

Téléphone 38 (SUISSE) Téléphone 38



Type 180×1000 disponibles avec permis d'exportation

G. RUTTIMANN :: LAUSANNE

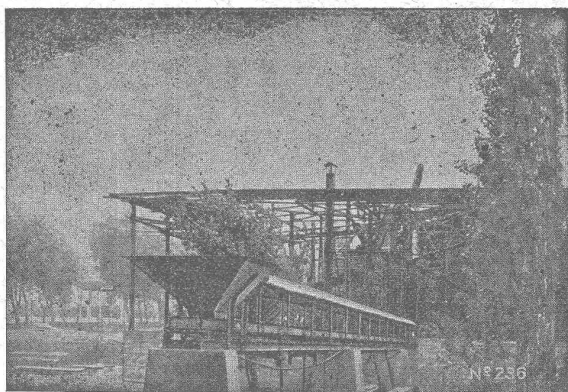
ENTREPRISES ÉLECTRIQUES



TÉLÉPHONE 3322

Maison spéciale pour la construction de

Réseaux électriques aériens



Voie de transport à charbon.

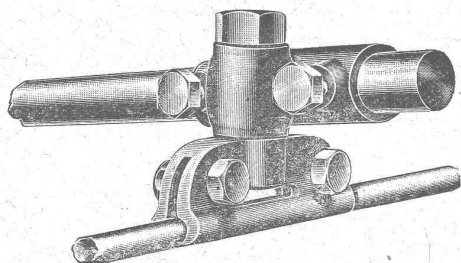
:: Spécialité d'installations de Concassage :: transport, triage et remplissage automatiques

pour usines à carbure, produits chimiques électro-métallurgiques,
fabriques de chaux et ciment, fonderies, exploitations houillères,
carrières de sable, etc.

Installations de transport en masses
pour toutes matières et toutes industries.

Ateliers de Construction
Daverio, Henrici & C^{ie} S.A.
ZURICH

Fonderie et Robinetterie de Lyss

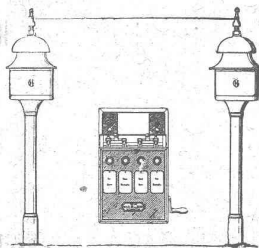


Serre-fils pour lignes aériennes

Hasler, Société anonyme, Berne

Successeur de l'Atelier des Télégraphes de G. HASLER
FONDÉ EN 1852

APPAREILS TÉLÉGRAPHIQUES et TÉLÉPHONIQUES
Téléphones spéciaux pour installations à fort courant.

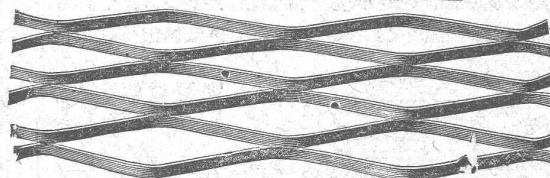


Appareils électriques
de BLOC et de SIGNAUX

pour
Chemins de fer

MÉTAL DÉPLOYÉ

LAUSANNE



LAUSANNE

FRANCILLON & C^{ie}

CABLES ÉLECTRIQUES SOUS PLOMB
pour haute et basse tension,

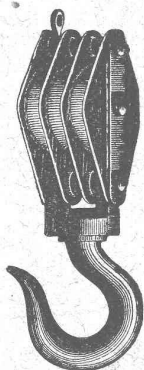
télégraphie, téléphonie et sonnerie avec accessoires.

TUYAUX EN PLOMB

CABLES EN ACIER pour traction, ascenseurs, grues,
ancrages, etc. — LIENS POUR ÉCHAFAUDAGES

FABRIQUE de CABLES de BROUGG
(Société anonyme)

BROUGG (Argovie)



Palans, treuils, moufles
Chaînes et Cordages

Max Schmidt & C^{ie}
LAUSANNE

Assurez-vous tous contre les accidents

à la

MUTUELLE VAUDOISE

Galeries du Commerce, LAUSANNE



Durée de l'engagement :

UN AN SEULEMENT



Les bénéfices réalisés reviennent en totalité aux sociétaires.

312 000 francs rétrocédés en 1916.

Tours, Machines-outils

pièces mécaniques, etc., usés, cassés ou fendus, peuvent être facilement remis à neuf par vos propres ouvriers par la soudure autochimique au Castolin.

Le CASTOLIN soude parfaitement fonte sur fonte, sur fer et sur acier et acier sur acier (résistance 4000 kilo par cm²) sur simple forge; joint peut être limé facilement. Dépense insignifiante (seulement 1 à 3 centimes de matières par cm²).

Depuis 9 ans en usage dans les Ateliers des Chemins de fer fédéraux et d'env. 2000 usines suisses.

Vendu par matériel complet (poids 6 k.) Fr. 87 50 rendu fco et par boîtes isolées. Export. autorisée. Seuls fabricants des produits par la soudure autochimique :

Wassermann-Lieber & Cie, Lausanne 2

MAISO - SUISSE

FONDÉE EN 1906

Exposition permanente de plus de 400 machines et pièces mécaniques soudées, au siège social, 12, Av. Fraisse Télégr. Wassermann, Lausanne

Ed. BRUN, Wædenswyl

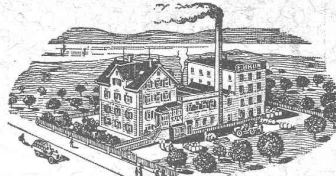
(Suisse)

Première fabrique spéciale de matériaux pour la trempe et la soudure.

PRODUCTION JOURNALIÈRE : 15.000 KILOS

TÉLÉPHONE

Fondée en 1886



TÉLÉGRAMME

Brun, Wædenswyl

Exportation

Poudre à cémenter C pour cémenter en paquet ou au four, avec une profondeur de trempe atteignant 8 mm.

Poudre à tremper B à feu ouvert jusqu'à une profondeur de 3 mm.

Poudre à braser Brunin remplaçant le borax et la brasure, soudant à une chaleur 3 fois moins forte qu'avec l'ancien procédé.

Graisse et huile réfrigérantes pour rafraîchir les paliers chauds et les préserver de la chaleur.

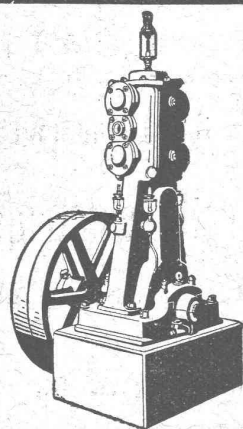
Liquide à tremper exempt d'acide.

Graisse universelle à souder Brunol exempte d'acide et d'oxyde, pour tout emploi, installations, fabrications, etc.

Poudre à souder le fer et l'acier, ainsi que pour la soudure autogène, la meilleure existant à ce jour.

Huile à perforer soluble dans l'eau.

Prix-courant et visite du voyageur gratis.



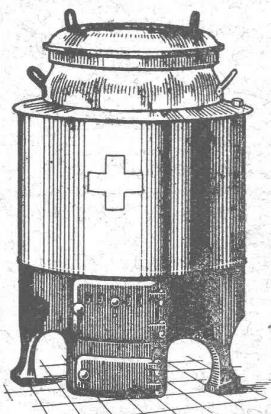
Compresseurs • Pompes à vide

pour tous genres d'exploitation.

Constructions éprouvées pendant de nombreuses années. Puissance absorbée la plus réduite. Marche silencieuse. Machines construites très solidement et avec les plus grands soins possibles :: Fonctionnement assuré ne nécessitant presque pas de réparations. ::

Toujours grand stock de machines immédiatement disponibles

Ateliers de Construction Burckhardt Société Anonyme Bâle



LESSIVEUSE à vapeur en acier « TRINAL »

Fabrication Suisse, brevet Suisse

Meilleur système pour remplacer

les lessiveuses en cuivre.

SOCIÉTÉ ANONYME SUISSE

BAMBERGER, LEROI & C^{ie}, ZURICH