

**Zeitschrift:** Bulletin technique de la Suisse romande  
**Band:** 43 (1917)  
**Heft:** 22

## Werbung

### Nutzungsbedingungen

Die ETH-Bibliothek ist die Anbieterin der digitalisierten Zeitschriften auf E-Periodica. Sie besitzt keine Urheberrechte an den Zeitschriften und ist nicht verantwortlich für deren Inhalte. Die Rechte liegen in der Regel bei den Herausgebern beziehungsweise den externen Rechteinhabern. Das Veröffentlichen von Bildern in Print- und Online-Publikationen sowie auf Social Media-Kanälen oder Webseiten ist nur mit vorheriger Genehmigung der Rechteinhaber erlaubt. [Mehr erfahren](#)

### Conditions d'utilisation

L'ETH Library est le fournisseur des revues numérisées. Elle ne détient aucun droit d'auteur sur les revues et n'est pas responsable de leur contenu. En règle générale, les droits sont détenus par les éditeurs ou les détenteurs de droits externes. La reproduction d'images dans des publications imprimées ou en ligne ainsi que sur des canaux de médias sociaux ou des sites web n'est autorisée qu'avec l'accord préalable des détenteurs des droits. [En savoir plus](#)

### Terms of use

The ETH Library is the provider of the digitised journals. It does not own any copyrights to the journals and is not responsible for their content. The rights usually lie with the publishers or the external rights holders. Publishing images in print and online publications, as well as on social media channels or websites, is only permitted with the prior consent of the rights holders. [Find out more](#)

**Download PDF:** 25.03.2026

**ETH-Bibliothek Zürich, E-Periodica, <https://www.e-periodica.ch>**

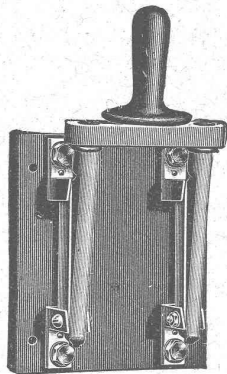
# SIEMENS-SCHUCKERTWERKE

Succursale: ZÜRICH Löwenst. 55



## INTERRUPTEUR A LEVIER pour interruption brusque

NOUVELLE CONSTRUCTION



Socle solide  
Contacts massifs  
Grande distance de pôles  
Grande intensité d'interruption

### SOUSSION

pour la

#### Fourniture de Machines à malaxer la tourbe (malaxeurs).

La Société coopérative suisse de la Tourbe à Berne a besoin pour l'année 1918 d'un certain nombre de machines à malaxer la tourbe (malaxeurs) avec élévateur et met par la présente en soumission la fourniture de ces machines.

Les conditions détaillées de livraison peuvent être consultées dès mercredi 24 octobre 1917 aux bureaux de la Société coopérative suisse de la tourbe à Berne, 34, rue fédérale.

Les offres avec annexes, portant l'inscription sur l'enveloppe «fourniture de malaxeurs» sont à adresser à la dite Société jusqu'au 10 novembre 1917 au plus tard. P 8273-Y

## Dessinateur - Architecte

ayant sérieuse expérience, demandé pour l'Espagne (Pyrénées), par usine franco-suisse-espagnole. Durée de l'engagement jusque fin 1918. Suisse français préféré. — Adresser offres en indiquant âge et situation militaire à *Locher & Cie*, Bureau d'ingénieurs et entreprise de travaux publics, Zurich. (Za. 10175)

Les Ateliers de Constructions Mécaniques de Vevey

cherchent

### UN INGÉNIEUR

expérimenté dans la construction des turbines hydrauliques; un ingénieur spécialiste en engins de levage.

Connaissance de la langue française exigée. Indiquer références et prétentions. P-80607-V

# VILLE DE GENÈVE

## CONCOURS

Le Conseil administratif ouvre un concours d'idées, entre les architectes genevois ou établis à Genève depuis deux ans au moins, en vue de l'aménagement du quartier du Seujet et du quai Turetini (ancien quai du Seujet). Le Secrétariat du Service des Travaux, Hôtel Municipal, délivrera le programme du concours et les plans nécessaires moyennant le dépôt d'une somme de 5 francs qui sera remboursée aux concurrents qui auront pris part au concours.

Délaï pour le dépôt des projets: 15 avril 1918.

## Pour capitalistes et industriels

Personne des plus qualifiée de l'Industrie du Bâtiment, disposant dans le midi de la France de très vastes dépôts de sable siliceux (75 % de silice), sur lesquels se trouve gare terminus à voie normale, avec embranchement industriel, mer et canaux à côté, de même que port de mer, entrerait en relation avec capitaliste ou industriel sérieux

### pour entreprendre fabrication en grand de matériaux de construction

pour reconstructions et exportation (Salonique et ailleurs)

Affaire toute étudiée et de très grand rendement.

Ecrire sous 2910 V à l'Indicateur vaudois, Lausanne.

### OCCASION

A vendre faute d'emploi une certaine quantité de matériel de forgeron et d'entrepreneur.

Pour renseignements, s'adresser à H. Hoog-Mons, entrepr., à Fribourg.

Nous sommes acheteurs de

### Bétonnières Aebi-de Roll

en bon état.

Prière d'adresser les offres à la Maison ROBERT AEBI & Cie, Zurich 1.

### Métaux antifrictions

Soudures d'étain

Métaux purs

Articles techniques

### Vestit Metal S.A.

Zurich.



## Cand. ingén.

cherche emploi comme dessinateur et calculateur dans bureau de construction civile ou architecture, éventuellement installations. Prétentions modestes. (Z 4620 c)

Offres sous chiffres Z. V. M. 1222, à Rudolf Mosse, Zurich.

### CLICHÉS SADAG

GENÈVE (Sécheron)

BELLEGARDE (Ain)

....

Autotypie -- Zincogravure

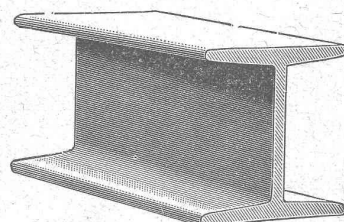
Chromotypographie -- --

-- -- -- -- Héliogravure

## MAX SCHMIDT & C<sup>ie</sup>

LAUSANNE

Fers  
I B



profils  
spéciaux

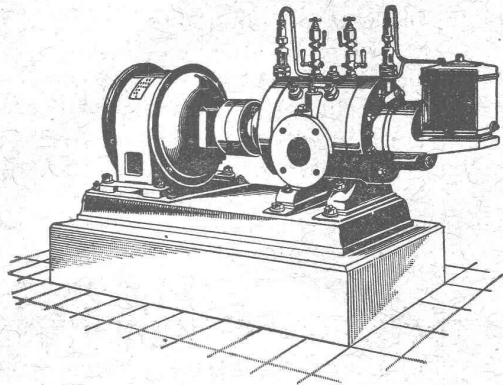
de Differdingen

Larges plats, U, zorès, cornières.

Société Suisse pour la Construction de Locomotives et de Machines, Winterthur

# Compresseurs rotatifs et Pompes à vide «Winterthur»

pour pressions jusqu'à 8 atmosphères et vide jusqu'à 99 %



**Couplage direct** avec électromoteurs ou commande par courroie.

**Allure douce**, pas de trépidations.

**Pas de soupapes** ou autres organes de distribution.

**Usure des plus minime** par suite de notre dispositif breveté d'anneaux équilibrés.

**Grande sûreté de marche** et entretien minime.

**Encombrement, poids et fondations des plus réduits**, l'appareil pouvant ainsi être installé partout et être rendu facilement transportable.

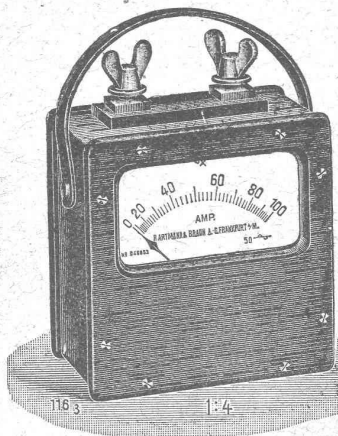
Prix d'achat et frais de montage modérés.

Prospectus et Devis sur demande.

**HARTMANN & BRAUN**  
A.G. FRANKFURT A.M.

Représentant général pour la Suisse :

**Camille BAUER, Bâle**  
Dornacherstrasse 18



## Instruments de mesure portatifs

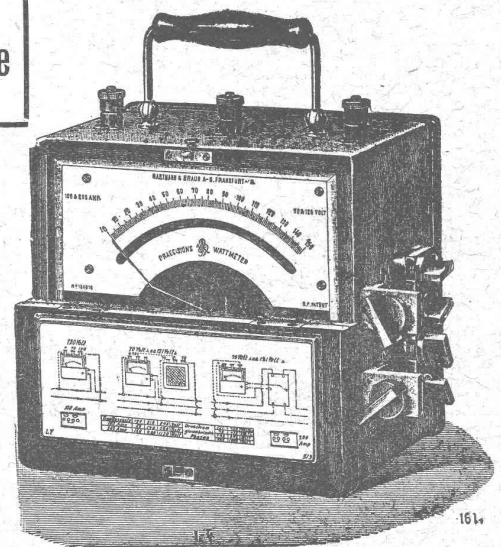
Voltmètres, ampèremètres, wattmètres, ohmmètres, essayeurs d'isolement, phasemètres, fréquencesmètres, etc., pour toutes espèces de courant.

Construction de précision pour laboratoires essais et mesures de contrôle.

Constructions plus robustes pour monteurs, etc.

Demander des catalogues ou devis spéciaux.

Voir aussi l'appendice du catalogue extrait 1913.



**J. BRUN & C<sup>o</sup>, NEBIKON**  
(Lucerne)

FABRIQUE DE MACHINES

Fabriquent

et

Livrent promptement

**Tous appareils de levage et machines**

pour entreprises de construction !

tels que

**PALANS** à main ou électriques !

**CHARIOTS** avec palan combiné électriques !

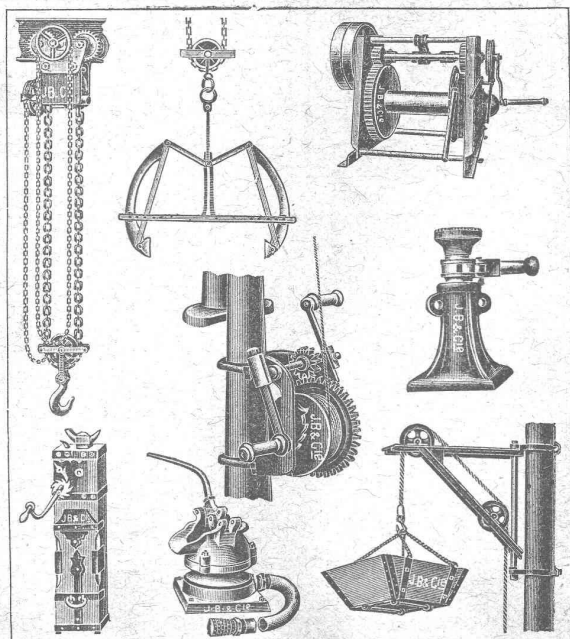
**BÉTONNEUSES**, nouveau système approuvé !

**TREUILS** de 500-2500 kg. de force !

**POMPES** à membrane !

**CRICS** de 1500 à 15000 kg.

à des prix sans concurrence.



# Fédération des Fabricants Suisses

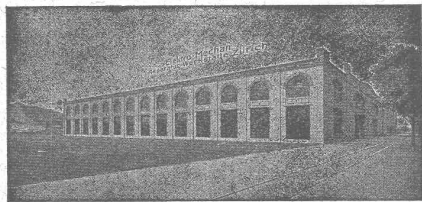
de Cartons bitumés (inscr. R. du C.)

Téléphone: 36.36

ZURICH, Peterhof Télégr.: Dachpappverband Zurich

BUREAU DE VENTE  
ET DE CONSULTATION

Livraison de cartons bitumés, ciment ligneux,  
matières collantes et cartons-feutre.



## Ateliers Electro-Mécaniques de Réparations et Constructions

BURKHARD & HILTPOLD

Hardturmstrasse 121, ZURICH V, Ateliers « Orion ».  
Téléphone: Bureaux Selnu 657, Domicile Hottingen 1894. Adresse télégraph.: Electromechan, Zürich.

Réparation, Enroulement, Bobinages, Mise au point,  
Livraison, Achat, Vente, Echange et Location

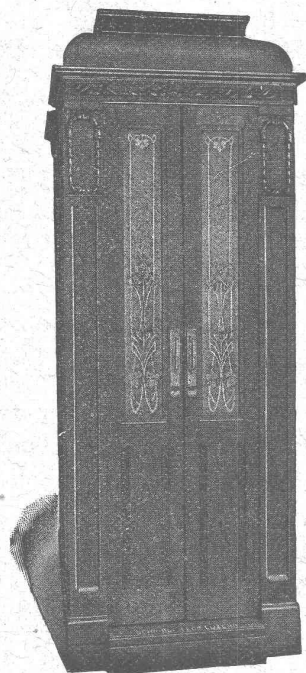
de Moteurs et Machines électriques, Transformateurs, etc.

## ASCENSEURS ET MONTE-CHARGES

Electriques, Hydrauliques, à Transmission

# Schindler & Cie, Lucerne

Bureau et Atelier à LAUSANNE



## Marc PELET

Ingénieur-Constructeur

Rue Saint-Roch, 3 et 5

Commande par boutons  
par corde, par volant.

Marche silencieuse

Parachute infallible

4000 installations en fonctions

Renseignements, Dessins,  
Devis et Prix-courants  
*gratis sur demande.*

## Appareillage, Serrurerie, Installations sanitaires

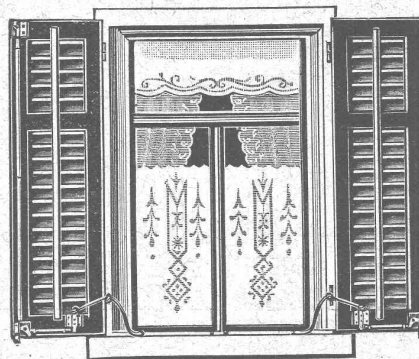
# DANIEL PERRET

6, Avenue de Béthusy LAUSANNE Téléphone 1086

Installateur des eaux de Cossonay, Ballaigues, Vallorbe, Vaulion, Echallens,  
Bremblens, Leysin, Belmont.

Spécialité de canalisations à haute pression, chauffages de serres. Etudes  
et devis sur demande. Magasin d'exposition et de vente. Articles pour  
gaz. Potagers économiques «Le Rêve», etc., Réchauds, manchons, etc.

## Tourne-volets "Universel"



BREVET + N° 55511 D. R. P. M. 244.340

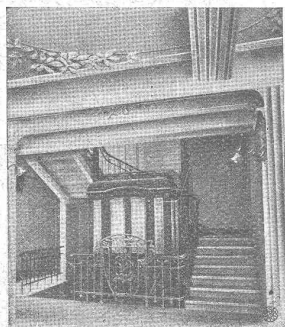
Exposition Nationale Suisse 1914: MÉDAILLE D'OR  
Exposition Internationale pour le bâtiment 1913, à Leipzig  
MÉDAILLE D'ARGENT

Pour manœuvrer les volets  
à fenêtres fermées.

Za 1907 g

H. HESS, Pilgersteg-Ruti (Zurich)

## ASCENSEURS &



## Monte - Charges Système ARSAG

Fabrique Suisse de Wagons  
Schlieren S. A.  
Schlieren-Zurich

## MOYENS DE TRANSPORT

Elévateurs, vis transporteuses,  
Transports aériens par câbles.  
Chemins de fer système "Decauville"  
Petites locomotives électriques et à benzine.  
etc.

# EHLER & Co, AARAU

Aciéries et Ateliers de Construction

## Articles chimico-techniques



**SIKA** pour imperméabilisation absolue de ciment, crépi, béton, etc., résiste à une pression de plus de 6 atm. = 60 m.

Prospectus et références de premier ordre sur demande.

Très appréciés depuis de nombreuses années.

Si on le désire, nous exécutons nous-mêmes les travaux ou nous fournissons du personnel expérimenté avec garantie.

Tout emplacement situé sous l'eau est rendu imperméable par l'emploi du Sika rapide.

## Purigo

pour le nettoyage et le durcissement de toutes sortes de pierres naturelles et artificielles, etc. Préserve contre les plus forts réactifs acides.

## Konservado

coloré et incolore, inodore, pour la conservation, la prise de crépi (façades) et l'imprégnation de toutes espèces de pierres. Empêche les inflorescences de salpêtre.



## Igas-mastic et enduit.

Insurpassable pour mastiquer les parquets et pour tous masticages. - Résiste aux acides. - Durcit à l'air.

Environ 10.000 m<sup>2</sup> posés, le meilleur marché, le plus simple, universellement apprécié.

BONS REPRÉSENTANTS DEMANDÉS

Fabrication et vente: **Kasp. Winkler & C<sup>ie</sup>, Zurich V.**

Télégrammes: SIKA  
Téléphone 7402

# PRESSPAN WEIDMANN



PRO  
PRA

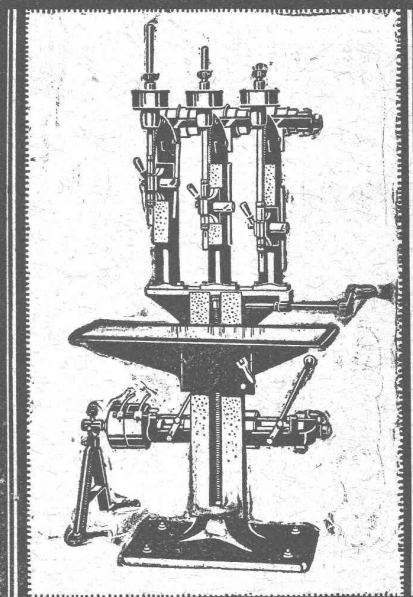
Feuilles en toutes épaisseurs, depuis 1/10 mm. Rouleaux et rubans continus de 1/10 à 1 mm. Presspan huilés et vernis. Presspan micacés. Pièces découpées, pièces isolantes diverses. Demandez offres et échantillons. **FABRIQUE DE CARTONS PRESSPAN ET DE MATIÈRES ISOLANTES POUR L'ELECTRICITE-CI-DEVANT H. WEIDMANN S.A.**

RAPPERSWIL



SUISSE

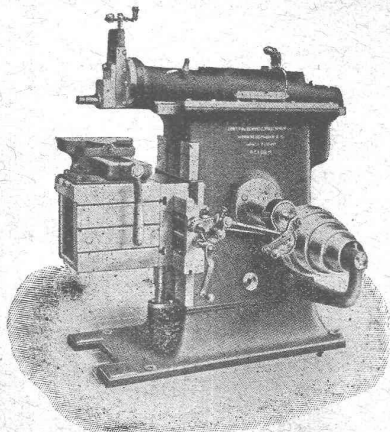
## MACHINES À PERCER SENSITIVES



ATELIERS DE CONSTRUCTION  
**SCHWEITER S.A.**  
HORGEN-SUISSE

S. A. des Ateliers de Constructions Mécaniques de la Suisse Centrale

Ci-devant: H. Bossart REIDEN



**Etaux limeurs** course 450 mm.

Avance automatique de la table transversale et verticale.

**Tours parallèles** à banc rompu.

Hauteur de pointes, 150 et 230 mm.

**Machines à meuler**

**Etaux parallèles** système Boley

Manufacture de Papiers  
**STOUKY, BAUMGARTNER & C<sup>o</sup>**  
LAUSANNE et RENENS  
Spécialité de Papiers  
utilisés dans l'Industrie du Bâtiment

## DILATO



Regulateur automatique de température  
Economie de combustible  
Absence de frais d'entretien  
FABRIQUE DE CHAUFFAGE CENTRAL S.A.  
BERNE

G. F. 4016 B.



# La lampe Wofan à remplissage gazeux

Siemens-Schuckertwerke · Bureau Zurich

## Société Suisse de Machines-Outils Oerlikon

### MACHINES- OUTILS

en tous genres  
pour l'usinage  
des métaux



EXÉCUTION SOIGNÉE

Spécialités :

Tours de précision  
à grand débit

Machines à percer  
rapides

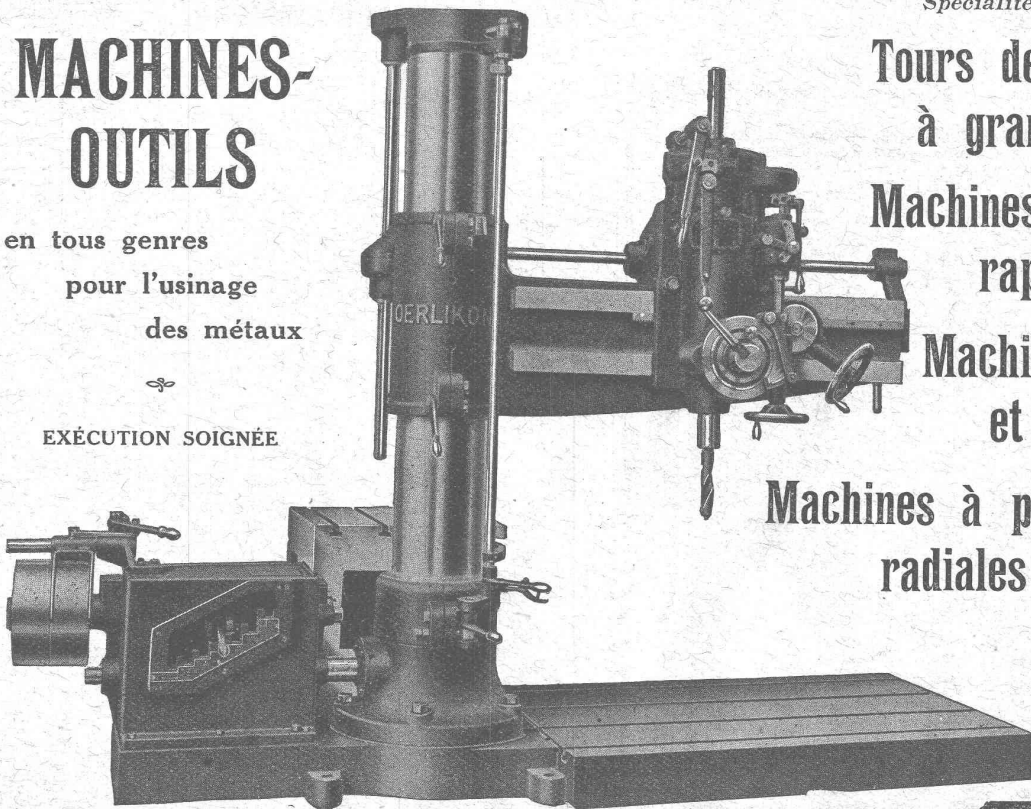
Machines à percer  
et à aléser

Machines à percer  
radiales universelles

(7)

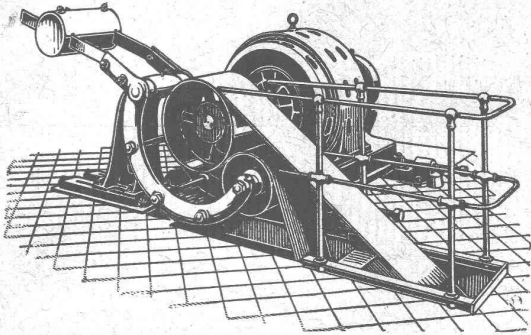
Télégrammes :  
OUTILS, OERLIKON

Téléphones :  
HOTTINGEN 69 43





∞ SOCIÉTÉ DES USINES DE LOUIS DE ROLL ∞  
 SUCCURSALE: USINE DE CLUS CT. DE SOLEURE



Concessionnaire pour la Suisse  
 des

## Transmissions "LENIX" breveté

Transmission directe pour les plus grands rapports possibles.  
 Pas de renvois. Economie de force, de courroie et de place  
 Poulies enrouleuses sur billes.

Installations de transmissions complètes.  
 pour toutes les branches de l'industrie. Exécutions modernes avec  
 paliers graisseurs automatiques et paliers à billes

**EMBRAYAGE BENN**

# G. RUTTIMANN :: LAUSANNE

ENTREPRISES ÉLECTRIQUES ☞ TÉLÉPHONE 3322

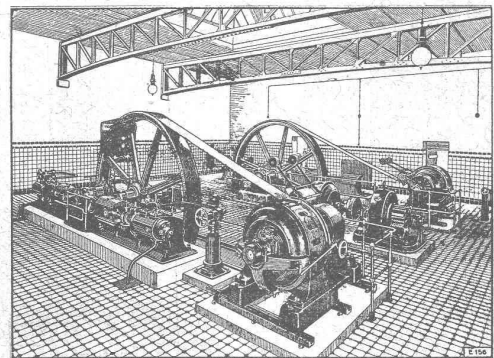
Maison spéciale pour la construction de

## Réseaux électriques aériens

▣▣ CALCULS DE STABILITÉ ▣▣  
 Projets - Devis - Mise en soumission - Surveillance - Expertise  
 BÉTON ARMÉ et CONSTRUCTIONS DIVERSES

**A. PARIS,** Ingénieur-Conseil indépendant  
 des brevets et des entreprises  
 Avenue Jomini :: LAUSANNE :: Téléph. 46.92

**ESCHER WYSS & C<sup>IE</sup> S.A.**  
 Zurich  
 Suisse A174



28/17

**Machines à glace et à froid**  
 de toutes dimensions

pour Boucheries et Abattoirs

**Turbines hydrauliques**

**Pompes centrifuges**

**Chaudières à vapeur**

Représentant pour la Suisse Romande:  
**M. Gustave DIETRICH,** ingénieur, Eclépens (Vaud)

## Ascenseurs Stigler

: les plus répandus du monde :

**E. GAILLARD**

Ingénieur

Avenue des Alpes

**LAUSANNE**

Réparations

Transformations

Entretien

Toutes fournitures

TÉLÉPHONE 1-30