

**Zeitschrift:** Bulletin technique de la Suisse romande  
**Band:** 43 (1917)  
**Heft:** 21

## **Werbung**

### **Nutzungsbedingungen**

Die ETH-Bibliothek ist die Anbieterin der digitalisierten Zeitschriften auf E-Periodica. Sie besitzt keine Urheberrechte an den Zeitschriften und ist nicht verantwortlich für deren Inhalte. Die Rechte liegen in der Regel bei den Herausgebern beziehungsweise den externen Rechteinhabern. Das Veröffentlichen von Bildern in Print- und Online-Publikationen sowie auf Social Media-Kanälen oder Webseiten ist nur mit vorheriger Genehmigung der Rechteinhaber erlaubt. [Mehr erfahren](#)

### **Conditions d'utilisation**

L'ETH Library est le fournisseur des revues numérisées. Elle ne détient aucun droit d'auteur sur les revues et n'est pas responsable de leur contenu. En règle générale, les droits sont détenus par les éditeurs ou les détenteurs de droits externes. La reproduction d'images dans des publications imprimées ou en ligne ainsi que sur des canaux de médias sociaux ou des sites web n'est autorisée qu'avec l'accord préalable des détenteurs des droits. [En savoir plus](#)

### **Terms of use**

The ETH Library is the provider of the digitised journals. It does not own any copyrights to the journals and is not responsible for their content. The rights usually lie with the publishers or the external rights holders. Publishing images in print and online publications, as well as on social media channels or websites, is only permitted with the prior consent of the rights holders. [Find out more](#)

**Download PDF:** 12.01.2026

**ETH-Bibliothek Zürich, E-Periodica, <https://www.e-periodica.ch>**

# BULLETIN TECHNIQUE DE LA SUISSE ROMANDE

Organe en langue française de la  
SOCIÉTÉ SUISSE DES INGÉNIEURS ET DES ARCHITECTES

ainsi que de

l'Association des Anciens Elèves  
de l'Ecole d'Ingénieurs de l'Université de Lausanne  
et des  
Groupes Romands de la G. e. P.

## COMITÉ DE RÉDACTION

Président : D<sup>r</sup> P. PICCARD, ingénieur, à Genève.  
Secrétaire : HENRY BAUDIN, architecte, à Genève.

## MEMBRES :

*Fribourg* : MM. F. BROILLET, architecte ; J. LEHMANN, ingénieur ; R. DE SCHALLER, architecte. — *Vaud* : MM. EPITAUX, architecte ; W. GRENIER, ingénieur, professeur honoraire de l'Université de Lausanne ; E. JOST, architecte ; CH. THEVENAZ, architecte. — *Genève* : MM. E. IMER-SCHNEIDER, ingénieur-conseil ; PAUL PICCARD, ingénieur-constructeur. — CH. WEIBEL, architecte. — *Neuchâtel* : MM. ED. ELSKES, ingénieur ; A. HOTZ, ingénieur cantonal ; F. PRINCE, architecte. — *Valais* : M. F. DE STOCKALPER, ingénieur.

RÉDACTEUR : D<sup>r</sup> H. DEMIERRE, ingénieur, Valentin, 2, Lausanne.

## CONSEIL D'ADMINISTRATION DU BULLETIN TECHNIQUE :

E. IMER-SCHNEIDER, ingénieur-conseil, *orédoient* ; J. CHAPPUIS, ingénieur. — A. DOMMER, ingénieur. — H. MEYER, architecte. — F. ROUGE, libraire.

ADMINISTRATION : LIBRAIRIE F. ROUGE & C<sup>o</sup>, 6, RUE HALDIMAND, LAUSANNE

## ABONNEMENTS :

Suisse : 1 an, 10 francs  
Etranger : 12 francs

Pour sociétaires :

Suisse : 1 an, 8 francs  
Etranger : 10 francs

Prix du numéro :  
75 centimes.

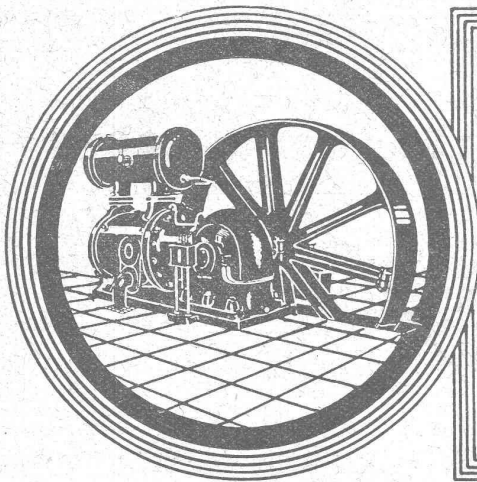
Pour les abonnements  
s'adresser à la librairie  
F. Rouge & C<sup>o</sup>, à Lausanne.

## ANNONCES :

30 centimes la ligne  
Rabais pour annonces répétées

Tarif spécial pour  
fractions de pages

S'adresser exclusivement  
à l'*Indicateur Vaudois*  
(Société Suisse d'Edition)  
Jumelles, 4, Lausanne.



**DEMAG**  
Installations d'air comprimé.  
Marteaux perforatrice.  
Compresseurs.

Bureau : ROBERT AEBI & C<sup>o</sup>. ZÜRICH I, Werdmühleplatz 2  
**DEUTSCHE MASCHINENFABRIKAG**  
**DUISBURG**

FABRIQUE LAUSANNOISE d'APPAREILS de CHAUFFAGE

**G. Weber, constructeur, Lausanne**

Maison fondée en 1889

CHAUFFAGES CENTRAUX - VENTILATION

Chauffages par pulsion d'air chaud.

Spécialité soignée d'installation de

Guisines complètes pour Hôtels, Pensions, etc.

Broches

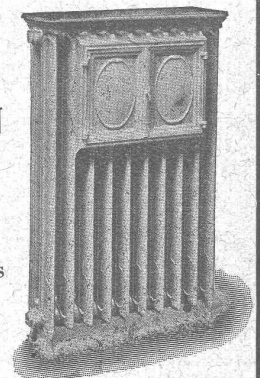
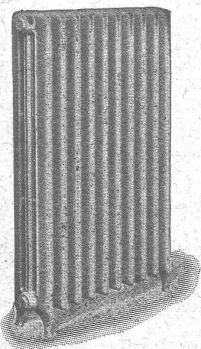
MARMITES A VAPEUR

Grillades

BUANDERIES COMPLÈTES, SIMPLES ET A VAPEUR

Références de tout premier ordre.

Exposition Nationale Suisse, Berne 1914, Groupe 20, MÉDAILLE D'OR



# Baumann, Kœlliker & C<sup>o</sup>

ZURICH 2

Installations électriques  
en tous genres

ARBRES DE TRANSMISSION

en acier comprimé et tourné, poli

TRÉFILERIES RÉUNIES S.A., Bienne

Fers et Aciers étirés de précision sur tous

Profils

Aciers laminés à froid jusqu'à 300 mm. de largeur  
Feuillard pour emballages, sans scories. 6695

GRAND PRIX : Exposition Nationale Suisse Berne 1914.

## Ascenseurs Stigler

: les plus répandus du monde :

### E. GAILLARD

Ingénieur

Avenue des Alpes

LAUSANNE

Réparations

Transformations

Entretien

Toutes fournitures

TÉLÉPHONE 1-30

Société Anonyme "Union", à Bienne (Suisse)

Première Fabrique Suisse de CHAINES SOUDÉES  
par procédé électrique breveté

CHAINES en TOUS GENRES



pour l'Industrie et l'Agriculture.

CHAINES CALBRÉES et ÉPROUVÉES de la plus haute résistance  
pour Grues et Monte-charges.

N.B. — La chaîne courante n'est vendue que par les marchands de fer.

## Appareils à jet de sable

+ Brevets N° 73612, 74768, 74760

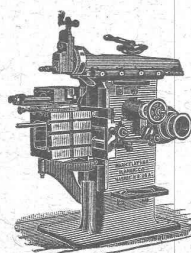
### Compresseurs

### Installations complètes

pour Fonderies

## Charles Weller & C<sup>o</sup>

Adr. télégr. : Wellerco Zurich Téléphone : N° 5659



## J. Lambercier & C<sup>ie</sup>, Genève

Fabrique d'Huiles et Graisses industrielles

Spécialité de

### Fournitures pour Usines

Organes de transmissions  
Arbres, Paliers, Courroies, Graisseurs, etc.

Machines, Outils américains et autres.

■ Attestations, Renseignements et Devis franco et gratis sur demande ■



AVANT

## Emulsion Bitumineuse

### ESMERALDA

seul produit garantissant un succès  
complet pour l'assèchement des  
CONSTRUCTIONS HUMIDES

### C<sup>o</sup> VALLANDA

C. Gartenmann & C<sup>o</sup>

BERNE Téléphone 44-24  
LAUSANNE Téléphone 40-16



APRÈS

La Compagnie VALLANDA se charge, avec garantie donnée par convention, de tous travaux d'isolation contre l'humidité, même par les plus fortes pressions d'eau.



# LANDIS & GYR S.A.

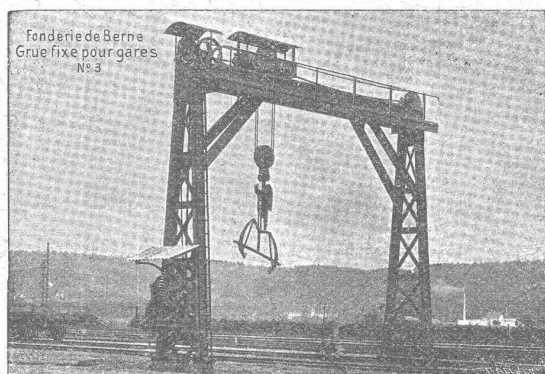
## Z O U G

COMPTEURS D'ÉLECTRICITÉ  
WATTMÈTRES SYSTÈME FERRARIS  
INTERRUPTEURS HORAIRE

### Société des USINES de LOUIS de ROLL

Succursale: FONDERIE DE BERNE, à Berne.

Lettres et Télégrammes: Fonderie de Berne, à Berne. Téléphone: 10.66



Fonderie de Berne  
Grue fixe pour gares  
N° 3

**Appareils de levage:** Ponts roulants, grues pivotantes, grues de chargement, etc., pour commande à bras et commande électrique, monte-charges, appareils de levage pour essieux, monte-charges pour charbon pour approvisionner les locomotives.

**Matériel de chemins de fer:** Ponts tournants et chariots transbordeurs pour wagons et locomotives, branchements et croisements pour voies normales et voies étroites, Barrières.

**Chemins de fer de montagne:** Funiculaires complets, avec freins spéciaux (systèmes brevetés), depuis 1898, 87 exécutions.

**Superstructures à crémaillère:** Systèmes: Strub, Abt, Rigenbach, Peter, etc.

**Barrages:** Installations métalliques et mécaniques pour barrages et canaux, grilles, machines pour nettoyer les grilles, treuils.

Renseignements sur des installations faites, références  
Projets et Devis sont à disposition.

### SOCIÉTÉ GENEVOISE D'INSTRUMENTS DE PHYSIQUE

5, Rue Gourgas - GENÈVE - Rue Gourgas, 5

**Machines à froid et à glace**

**Compteurs d'électricité**

Instruments pour GÉOMÈTRES - Appareils scientifiques

3007

Catalogues franco sur demande.

BUREAU INTERNATIONAL DE  
BREVETS D'INVENTION  
GENÈVE SUISSE  
E. IMER-SCHNEIDER  
INGÉNIEUR-CONSEIL

### BREVETS D'INVENTION

MARQUES DE FABRIQUE-DESSINS-MODÈLES.  
OFFICE GÉNÉRAL FONDÉ EN 1888 LA CHAUX-DE-FONDS.

MATHEY-DORET Ing<sup>r</sup> Conseil

## BAUMANN FRÈRES

Ateliers pour la construction de  
Ressorts en tous genres



RÜTI  
(ZURICH)

**RESSORTS EN FIL D'ACIER DE 0,2-50 mm. D'ÉPAISSEUR**  
en fil de laiton, nickel et bronze  
pour toutes machines et appareils

**RESSORTS EN TOLE D'ACIER TREMPÉ BLEUI**  
**RONDELLES A RESSORT**

**Articles techniques pour l'industrie textile**

Calculs pour la capacité de charge à disposition  
de nos clients

## TRAVAUX D'ASPHALTAGE

Asphalte caoutchouté monolithe  
Planelles et pavés en Asphalte comprimé pour Couvertures.  
Terrasses, Trottoirs, Jeux de quilles, Tennis et Chaussées.

Couvertures en ciment volcanique.

Plaques isolatrices en asphalte.

Emulsion Etanchéité garantie Isolants divers.

**ROSSO & SCHNEEBELI**

Successeurs de H. LAVANCHY

LAUSANNE: Petit-Chêne, 10 (Tél. 26) VEVEY: Torrent, 10 (Tél. 151)

**CABLES ÉLECTRIQUES SOUS PLOMB**

pour haute et basse tension,

télégraphie, téléphonie et sonnerie avec accessoires.

**TUYAUX EN PLOMB**

**CABLES EN ACIER** pour traction, ascenseurs, grues,  
ancrages, etc. — **LIENS POUR ÉCHAFAUDAGES**

**FABRIQUE de CABLES de BROUGG**

(Société anonyme)

**BROUGG (Argovie)**

# Fédération des Fabricants Suisses

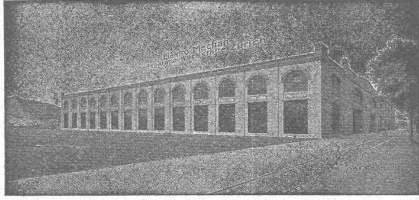
de Cartons bitumés (inscr. R. du C.)

Téléphone : 36.36

ZURICH, Peterhof Télégr.: Dachpappverband Zurich

BUREAU DE VENTE  
ET DE CONSULTATION

Livraison de cartons bitumés, ciment ligneux,  
matières collantes et cartons-feutre.



## Ateliers Electro-Mécaniques de Réparations et Constructions

BURKHARD & HILTPOLD

Hardturmstrasse 121, ZURICH V, Ateliers « Orion ».  
Téléphone: Bureaux 8355, Domicile 8338. — Adresse téléphonique: Electromechan, Zürich.

Réparation, Enroulement, Bobinages, Mise au point,  
Livraison, Achat, Vente, Echange et Location

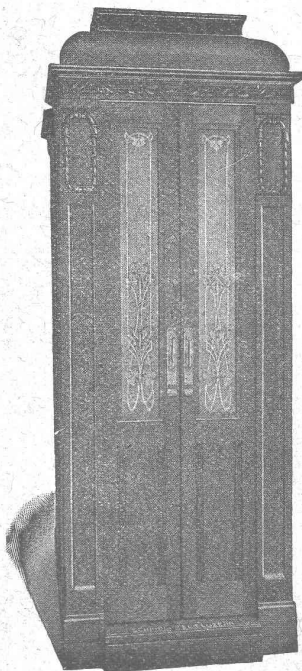
de Moteurs et Machines électriques, Transformateurs, etc.

## ASCENSEURS ET MONTE-CHARGES

Electriques, Hydrauliques, à Transmission

# Schindler & C<sup>ie</sup>, Lucerne

Bureau et Atelier à LAUSANNE



## Marc PELET

Ingénieur-Constructeur

Rue Saint-Roch, 3 et 5

Commande par boutons  
par corde, par volant.

Marche silencieuse

Parachute infailible

4000 installations en fonctions

Renseignements, Dessins,  
Devis et Prix-courants  
gratuits sur demande.

## Appareillage, Serrurerie, Installations sanitaires

# DANIEL PERRET

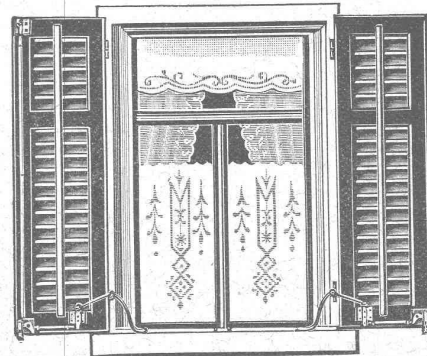
6, Avenue de Béthusy LAUSANNE Téléphone 1086

Installateur des eaux de Cossonay, Ballaigues, Vallorbe, Vaulion, Echallens,  
Bremblens, Leysin, Belmont.

Spécialité de canalisations à haute pression, chauffages de serres. Etudes  
et devis sur demande. Magasin d'exposition et de vente. Articles pour  
gaz. Potagers économiques «Le Rêve», etc., Réchauds, manchons, etc.

## Tourne-volets "Universel"

BREVET + N° 55511 D. R. P. N. 244.360



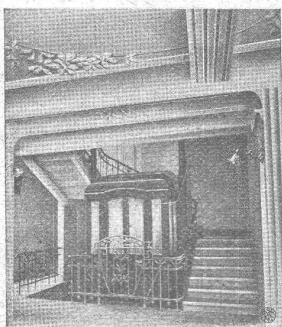
Exposition Nationale Suisse 1914: MÉDAILLE D'OR  
Exposition Internationale pour le bâtiment 1913, à Leipzig  
MÉDAILLE D'ARGENT

Pour manœuvrer les volets  
à fenêtres fermées.

Za 1907 g

H. HESS, Pilgersteg-Ruti (Zurich)

## ASCENSEURS &



## Monte - Charges Système ARSAG

Fabrique Suisse de Wagons  
Schlieren S. A.

Schlieren-Zurich

## Fers ronds fluss pour béton armé

en barres de 12 à 14 m.

# Max Schmidt & C<sup>ie</sup>

LAUSANNE

25, PLACE SAINT-LAURENT, 25





# E. BECK



## PERLES, PRÈS BIENNE

Télégrammes : PAPPBECK



Téléphone

Fabrique pour

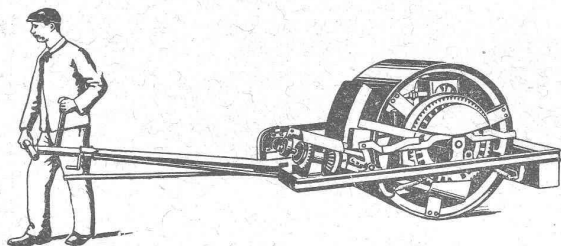
### Plaques d'asphalte pour isolations en tous genres

Tapis d'isolation :: Plaques asphaltées en liège

Papier pour couverture :: Carton bitumé cannelé :: Carbolineum  
et tous les produits d'asphalte et de goudron.

## U. AMMANN, Ateliers de Constructions

LANGENTHAL (Suisse)



SPÉCIALITÉ DE

### MACHINES POUR LA CONSTRUCTION DE ROUTES

Concasseurs et moulins,

Défonceuses,

Collecteurs pour boue,

Goudronneuses,

Rouleaux pour routes et trottoirs,

Elévateurs, Monte-charges, Transmissions

## SOCIÉTÉ SUISSE

de

# Construction de Routes S.A.

(Macadam-Aeberli et Philippin. Asphaltes)

### SUCCURSALE DE LAUSANNE

9, Avenue de la Harpe, 9

Téléphone 2028

Télégr. Macadam

### CYLINDRAGE DE ROUTES

avec ou sans fournitures.

### LOCATION DE ROULEAUX

de 1, 4 à 14 tonnes.

### TRAVAUX D'ASPHALTAGE

en tous genres.

ASPHALTE COULÉ ET COMPRIMÉ

### PAVAGES

gros et petits pavages (Mosaïque)

PAVAGES EN BOIS

### TRAVAUX PUBLICS

DEMANDER DEVIS ET RÉFÉRENCES

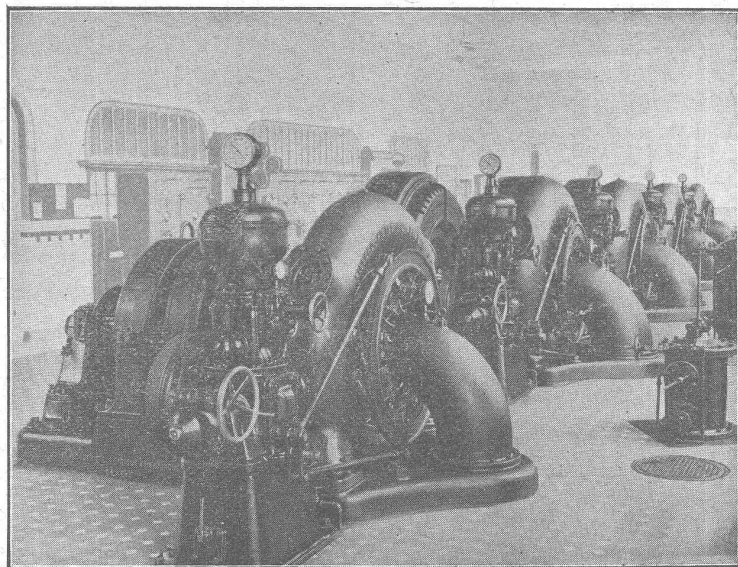
Bureaux à

BERNE Téléphone 5454.

ZURICH Téléphone 4381

# Société Anonyme des Ateliers Piccard, Pictet & C<sup>ie</sup>

## GENEVE



USINE DU CHANET (Ville de Neuchâtel, Suisse).

4 turbines Francis de 1350 HP. 750 tours par min.

1 turbine » de 400 HP. 750 » »

Chute 69 mètres.

## FONDERIE

et

## Constructions Mécaniques



# TURBINES hydrauliques

de tous systèmes

pour toutes chutes

et toutes puissances.



## Régulateurs de Précision

Systèmes brevetés.

# Assurez-vous tous

contre les accidents

à la

## MUTUELLE VAUDOISE

Galeries du Commerce, LAUSANNE



Durée de l'engagement :

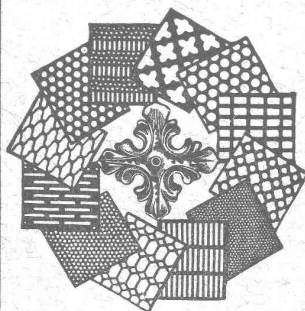
UN AN SEULEMENT



Les bénéfices réalisés reviennent en totalité aux sociétaires.

312 000 francs rétrocédés en 1916.

## Tôles perforées



H. HEER & C<sup>o</sup>  
OLTEN 7381

## DILATO



G. F. 1046 B

Regulateur automatique  
de température  
Economie de combustible  
Absence de frais d'entretien  
FABRIQUE DE CHAUFFAGE CENTRAL S.A.  
BERNE

### MÉCANICIEN

On cherche à Lausanne pour leçons de  
dessin de machines et mécanique élémen-  
taire un ingénieur ou technicien-mécanicien  
ayant quelques heures disponibles par se-  
maine. Adresser offres de suite en indi-  
quant le temps disponible sous B 14094 L,  
Publicitas S. A. Lausanne.

# Ed. BRUN, Wædenswyl

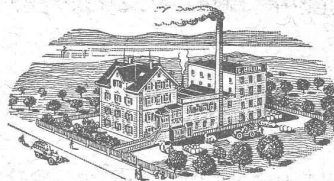
(Suisse)

Première fabrique spéciale de matériaux  
pour la trempe et la soudure.

PRODUCTION JOURNALIÈRE : 15.000 KILOS

TÉLÉPHONE

Fondée en 1886



TÉLÉGRAMME

Brun, Wædenswyl

Exportation

**Poudre à cémenter C** pour cémenter en paquet ou  
au four, avec une profondeur  
de trempe atteignant 8 mm.

**Poudre à tremper B** à feu ouvert jusqu'à une profon-  
deur de 3 mm.

**Poudre à braser Brunin** remplaçant le borax et la  
brasure, soudant à une  
chaleur 3 fois moins forte qu'avec l'ancien procédé.

**Graisse et huile réfrigérantes** pour rafraîchir  
et les préserver de la chaleur. les paliers chauds

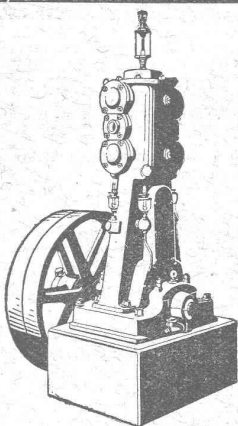
**Liquide à tremper** exempt d'acide.

**Graisse universelle à souder Brunol** exempte  
d'acide  
et d'oxyde, pour tout emploi, installations, fabrications, etc.

**Poudre à souder** le fer et l'acier, ainsi que pour la  
soudure autogène, la meilleure  
existant à ce jour.

**Huile à perforer** soluble dans l'eau.

Prix-courant et visite du voyageur gratis.



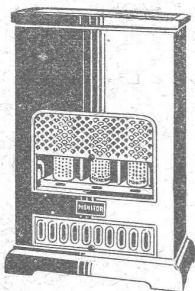
# Compresseurs :: Pompes à vide

pour tous genres d'exploitation.

Constructions éprouvées pendant de nombreuses années.  
Puissance absorbée la plus réduite. Marche silencieuse.  
Machines construites très solidement et avec les plus  
grands soins possibles :: Fonctionnement assuré ne  
:: nécessitant presque pas de réparations. ::

Toujours grand stock de machines immédiatement disponibles

Ateliers de Construction Burckhardt Société Anonyme Bâle



## “MONITOR” RADIATEUR A GAZ

CHAUFFAGE RAPIDE DES LOCAUX  
RÉGLAGE A VOLONTÉ DE LA PUISSANCE CALORIFIQUE  
SÉCURITÉ DU FONCTIONNEMENT  
PLUS HAUT DEGRÉ POSSIBLE DU RENDEMENT  
CONSTRUCTION SOLIDE PAR SUITE D'EMPLOI DE MATÉRIAUX DE CHOIX

SOCIÉTÉ ANONYME SUISSE  
BAMBERGER, LEROI & C<sup>ie</sup>  
ZURICH

