

Zeitschrift: Bulletin technique de la Suisse romande
Band: 43 (1917)
Heft: 20

Werbung

Nutzungsbedingungen

Die ETH-Bibliothek ist die Anbieterin der digitalisierten Zeitschriften auf E-Periodica. Sie besitzt keine Urheberrechte an den Zeitschriften und ist nicht verantwortlich für deren Inhalte. Die Rechte liegen in der Regel bei den Herausgebern beziehungsweise den externen Rechteinhabern. Das Veröffentlichen von Bildern in Print- und Online-Publikationen sowie auf Social Media-Kanälen oder Webseiten ist nur mit vorheriger Genehmigung der Rechteinhaber erlaubt. [Mehr erfahren](#)

Conditions d'utilisation

L'ETH Library est le fournisseur des revues numérisées. Elle ne détient aucun droit d'auteur sur les revues et n'est pas responsable de leur contenu. En règle générale, les droits sont détenus par les éditeurs ou les détenteurs de droits externes. La reproduction d'images dans des publications imprimées ou en ligne ainsi que sur des canaux de médias sociaux ou des sites web n'est autorisée qu'avec l'accord préalable des détenteurs des droits. [En savoir plus](#)

Terms of use

The ETH Library is the provider of the digitised journals. It does not own any copyrights to the journals and is not responsible for their content. The rights usually lie with the publishers or the external rights holders. Publishing images in print and online publications, as well as on social media channels or websites, is only permitted with the prior consent of the rights holders. [Find out more](#)

Download PDF: 12.01.2026

ETH-Bibliothek Zürich, E-Periodica, <https://www.e-periodica.ch>

Service de placement de la Société suisse des Ingénieurs et des Architectes.

Demandes de place.

N° 89 : *Jeune ingénieur-mécanicien* diplômé E. P. F., pour Suisse ou étranger.

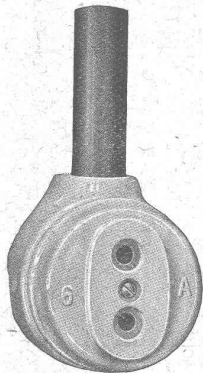
N° 111 : *Ingénieur-constructeur* très expérimenté, charpente métallique, béton armé, etc.

N° 123 : *Ingénieur civil* diplômé, pour travaux hydrauliques, béton armé, etc.

Prière de s'adresser au Secrétariat de la Société, à Zurich, Tiefenhöfe, 11 (Paradeplatz).

SIEMENS-SCHUCKERTWERKE

Succursale: ZÜRICH Löwenst. 55



PRISES DE COURANT MURALES

TYPE ZETA

en deux pièces

jusqu'à 6 ampères 250 volts

Forme élégante

Montage extrêmement simple

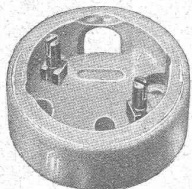
Contrôle aisé des raccordements

Article bon marché et facile à tenir en magasin

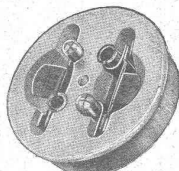
Remplacement des fusibles

dans la tête de la prise de courant,

pratique et sans danger.



Socle de la prise de courant



Tête de la prise de courant

Offres d'exploitation de Brevets d'invention E. IMER-SCHNEIDER INGÉNIEUR CONSEIL GENÈVE

Les propriétaires des brevets suisses suivants désirent entrer en relations avec des fabricants suisses, en vue de la fabrication des articles brevetés et seraient disposés à céder des licences d'exploitation ou à vendre leurs brevets :

N° 43336, N° 43337 et N° 43494, du 10 octobre 1907, **Vickers Sons & Maxim Ltd.**, pour : Arme à feu automatique.

N° 45141, du 9 octobre 1908, **Lanston Monotype Corporation Ltd.**, pour : Moule de machine à fondre des caractères d'imprimerie.

N° 47791, du 1^{er} octobre 1908, **Lanston Monotype Corporation Ltd.**, pour : Machine à perforer des bandes pour la commande de machines pour la fonte de caractères d'imprimerie.

N° 48103, du 1^{er} octobre 1908, **Lanston Monotype Corporation Ltd.**, pour : Mécanisme d'avancement de la bande pour machines à perforer des bandes pour la commande de machines pour la fonte de caractères d'imprimerie.

N° 48104, du 1^{er} octobre 1908, **Lanston Monotype Corporation Ltd.**, pour : Machine pour la perforation de bandes de commande.

N° 48364, du 1^{er} octobre 1908, **Lanston Monotype Corporation Ltd.**, pour : Mécanisme de justification pour machines à perforer des bandes pour la commande de machines pour la fonte de caractères d'imprimerie.

Prière d'adresser les offres ou propositions à **M. E. Imer-Schneider**, ingénieur-conseil, 8 Boul. James Fazy, à **Genève**, qui les transmettra à qui de droit.

Technique hygiénique

Un concours est ouvert pour la nomination d'un technicien hygiéniste au service d'hygiène de la ville de Lausanne.

Conditions requises : Pratique des travaux d'architecte ou d'ingénieur ainsi que des questions d'hygiène publique.

Traitement : 3000 à 4000 fr.

S'inscrire à la Direction de Police de Lausanne, en joignant les certificats et un curriculum vitae, avant le 15 octobre, à 6 heures du soir.

Lausanne, le 22 septembre 1917.

Direction de Police.

SABLES SILICEUX

de première qualité

sont livrés dans de bonnes conditions, par la maison

JEAN BUECHE & Cie

La Silice Jurassienne «COURT» (Jura bernois)

Sur demande, envoi d'échantillons.

P6288J

A vendre, au total ou en partie,

Terrain industriel de tout 1^{er} ordre

relié aux C.F.F. Superficie : environ 15 000 m². Ecrire sous **O. F. 1064 N.** à **Orell-Fussli, Publicité, Neu-châtel.**

P9005N

Brevets d'Inventions.

Les propriétaires des brevets suisses suivants :

N° 59924. Mécanisme de culasse pour mitrailleuses.

N° 62616. Arme à feu automatique avec mécanisme de culasse à genouillère.

N° 63605. Mécanisme de culasse à genouillère pour armes à feu à chargement automatique à canon fixe.

désirent s'entendre de quelque manière que ce soit et à des conditions raisonnables, avec des industriels établis en Suisse, en vue d'en assurer la mise en œuvre et l'exploitation dans ce pays.

Sadr. : **Office des Inventions. L. Duvinage**, à Bruxelles.

Le Bureau des Fortifications de St-Maurice, à Lavey-Village, demande un

ÉLECTRICIEN

connaissant spécialement le montage et le démontage des centrales téléphoniques et téléphones. P26338L

DILATO



Régulateur automatique de température
Economie de combustible
Absence de frais d'entretien
FABRIQUE DE CHAUFFAGE CENTRALE S.A.
BERNE

O. L. 1016 B

Métaux antifrictions

Soudures d'étain

Métaux purs

Articles techniques

Vestit Metal S.A.

Zurich.



Jeune homme de 16 ans, cherche place comme

Apprenti électricien.

Ecrire sous **O. 4215 L.**, **Publicitas S. A., Lausanne.**

Professeur de dessin

La place de professeur de dessin dans une localité de la Suisse romande est à repourvoir. Convierait à dessinateur-architecte désirant s'établir. — S'adresser à **L'Indicateur Vaudois**, à Lausanne, sous chiffre B. M.

Ouvrier électricien

Ouvrier intelligent, bien au courant de l'entretien des moteurs triphasés, trouverait place stable et bien rétribuée dans fabrique du Val-de-Travers.

Adresser offres de suite, sous 1497, à **L'Indicateur Vaudois**, à Lausanne.



Tout emplacement situé sous l'eau est rendu imperméable par l'emploi du Sika rapide.

Articles chimico-techniques

SIKA pour imperméabilisation absolue de ciment, crépi, béton, etc., résiste à une pression de plus de 6 atm. = 60 m.

Prospectus et références de premier ordre sur demande.

Très appréciés depuis de nombreuses années.

Si on le désire, nous exécutons nous-mêmes les travaux ou nous fournissons du personnel expérimenté avec garantie.

BONS REPRÉSENTANTS DEMANDÉS

Purigo

pour le nettoyage et le durcissement de toutes sortes de pierres naturelles et artificielles, etc. Préserve contre les plus forts réactifs acides.

Konservado

coloré et incolore, inodore, pour la conservation, la prise de crépi (façades) et l'imprégnation de toutes espèces de pierres. Empêche les inflorescences de salpêtre.



Igas- mastic et enduit.

Insurpassable pour mastiquer les parquets et pour tous masticages. - Résiste aux acides. - Durcit à l'air.

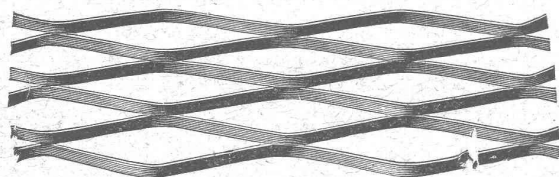
Environ 10.000 m² posés, le meilleur marché, le plus simple, universellement apprécié.

Fabrication et vente: **Kasp. Winkler & C^{ie}, Zurich V.**

Télégrammes: SIKA
Téléphone 7462

MÉTAL DÉPLOYÉ

LAUSANNE



LAUSANNE

FRANCILLON & C^{ie}

MOYENS DE TRANSPORT

Elévateurs, vis transporteuses,
Transports aériens par câbles.

Chemins de fer système "Decauville"

Petites locomotives électriques et à benzine.
etc.

OEHLER & C^o, AARAU

Aciéries et Ateliers de Construction

Fonte pour canalisation

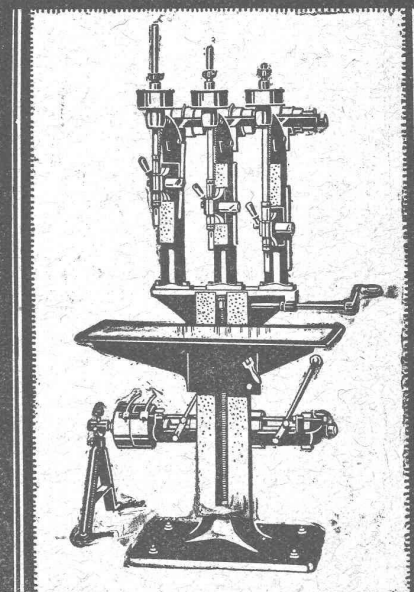
à haute pression

des Usines de Choindez

TUYAUX FER ÉTIRÉ

Max Schmidt & C^{ie}, Lausanne

MACHINES À PERCER SENSITIVES



ATELIERS DE CONSTRUCTION
SCHWEITER-S.A.
HORGES-SUISSE

IMPRIMERIE LA CONCORDE Lausanne.

Travaux soignés en tous genres.
Tirages en couleurs. Illustrations.
Journaux :: Volumes :: Algèbre.

Baumann, Koelliker & C^o

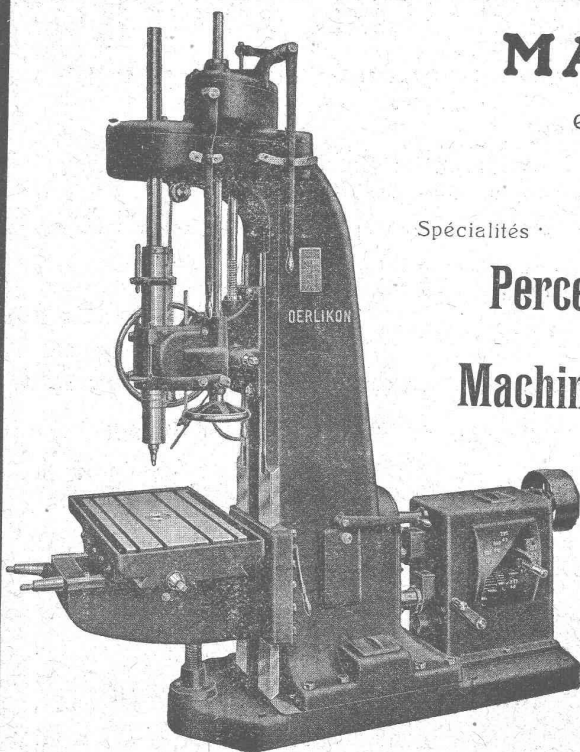
ZURICH 2

Lignes de contact
pour chemins de fer
électriques



La lampe Wotan à remplissage gazeux

Siemens-Schuckertwerke · Bureau Zurich



MACHINES - OUTILS

en tous genres pour l'usinage des métaux
Exécution soignée.

Spécialités



Perceuses sensibles à grande vitesse
(roulements à billes)

Machines à percer radiales universelles

Machines à percer et aléser

Machines à percer rapides

Tours de précision à grand débit

TÉLÉ GRAPHE OUTIL OERLIKON
PHONE : HOTTINGEN, 6943

2

Société Suisse de Machines Outils Oerlikon

G. RUTTIMANN :: LAUSANNE

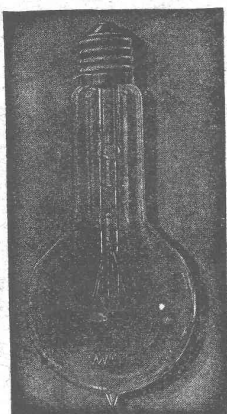
ENTREPRISES ÉLECTRIQUES



TÉLÉPHONE 3322

Maison spéciale pour la construction de

Réseaux électriques aériens



LAMPES

à filament éliré

1 Watt et 1/2 Watt

Fabrication exclusivement suisse

LUMIÈRE S.A.
ZOUG (Suisse)

USINE à GOLDAU

CLICHÉS SADAG

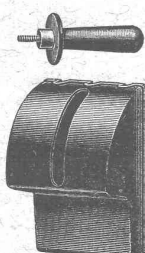
GENÈVE (Sécheron)
BELLEGARDE (Ain)

Autotypie -- Zincogravure
Chromotypographie --
-- -- -- Héliogravure

Manufacture de Papiers
STOUKY, BAUMGARTNER & C'
LAUSANNE et RENENS

Spécialité de Papiers
utilisés dans l'Industrie du Bâtiment

Fabriques de Cartons Presspan et de Matières isolantes pour l'Electricité,
ci-
devant **H. Weidmann S. A., Rapperswil (St-Gall)**



(2)

Carton verni, micacé. **MICANITE** en planches, dure et flexible.
Toile-micanite. — Papier-micanite. — Toile et papiers
huilés et vernis. — Rubans isolants. — Papiers japonais.
Carton et papier d'amiante. — Carcasses de bobines en
AMIANTE VULCANISÉ, pour dynamos, moteurs, appareils, etc.
Ciment amiante en plaques et pièces découpées diaphragmes,
isolants divers. — Boîtes protectrices en **AMIANTE** pour inter-
rupteurs et coupe-circuit. — Manettes et pièces moulées en
CORNITE et en **BAKELITE** — Tubes de transformateurs, tubes
et rainures pour machines, dynamo en Micanite et en Cartogène.
Poulies de friction. — Perles isolantes. — Fibre vulcanisée. —
Leatheroid. — Vitrite. — Pièces moulées isolantes pour Magnets.
Isolants pour tramways, fours électriques, etc.



MÉDAILLE D'OR
BERNE :: 1914



Henri Brändli, Horgen

Fabrique de carton bitumé, ciment ligneux

Spécialité :

Plaques isolatrices asphaltées

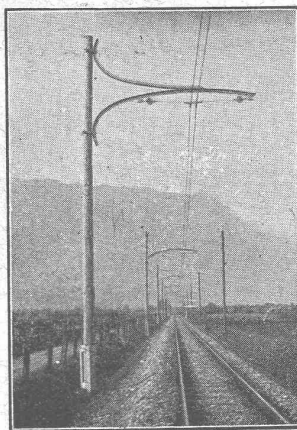
en toutes épaisseurs et de tous genres pour

Couvertures imperméables de ponts, tunnels, passages, chapes de voûte, soubassements, etc.

ISOLATIONS (Fourniture et pose) ISOLATIONS
Feutre et tapis isolant. Asphalte isolant.

Meilleures références.
Télégr. Henri Brändli.

Service soigné.
Téléphone: 38.



Fabrique de Meubles en fer Biglen **BIGLER, SPICHIGER & C^{IE}**

Fabrication spéciale pour

**Matériel de lignes de contact et Matériel
d'équipement de chemins de fer électriques**

DIRECTION : Ing. MORGENTHALER

BUREAU TECHNIQUE à BERNE

Adresse pour la correspondance : **BIGLER, SPICHIGER & C^{ie}**, à BERNE
Téléphone N° 26 20 * Adresse télégraphique : **ELECTROBIGLEN BERNE**

ATELIERS MÉCANIQUES --
SERRURERIE MÉCANIQUE
-- FORGE MÉCANIQUE --
ÉTAMPAGE -- PRESSAGE

MENUISERIE MÉCANIQUE
PEINTURE -- SOUDURE AU-
TOGÈNE -- FABRICATION
D'ARTICLES EN SÉRIES

Fédération des Fabricants Suisses

de Cartons bitumés (inscr. R. du C.)

Téléphone : 36.36

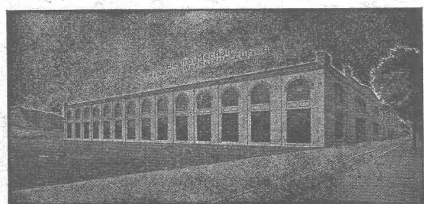


ZURICH, Peterhof Télégr.: Dachpappverband Zurich

BUREAU DE VENTE

ET DE CONSULTATION

Livraison de cartons bitumés, ciment ligneux, matières collantes et cartons-feutre.



Ateliers Electro-Mécaniques de Réparations et Constructions

BURKHARD & HILTPOLD

Hardturmstrasse 121, ZURICH V, Ateliers « Orion ».
Téléphone : Bureaux 8355, Domicile 8338. — Adresse télégraphique : Elctromechan, Zürich.

Réparation, Enroulement, Bobinages, Mise au point,
Livraison, Achat, Vente, Echange et Location

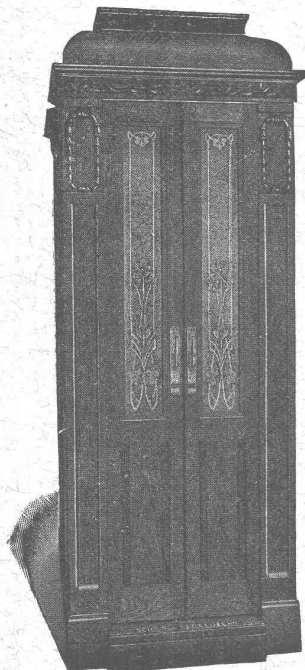
de Moteurs et Machines électriques, Transformateurs, etc.

ASCENSEURS ET MONTE-CHARGES

Electriques, Hydrauliques, à Transmission

Schindler & C^{ie}, Lucerne

Bureau et Atelier à LAUSANNE



Marc PELET

Ingenieur-Constructeur

Rue Saint-Roch, 3 et 5

Commande par boutons

par corde, par volant.

Marche silencieuse

Parachute infallible

4000 installations en fonctions

Renseignements, Dessins,

Devis et Prix-courants

gratis sur demande.

Appareillage, Serrurerie, Installations sanitaires

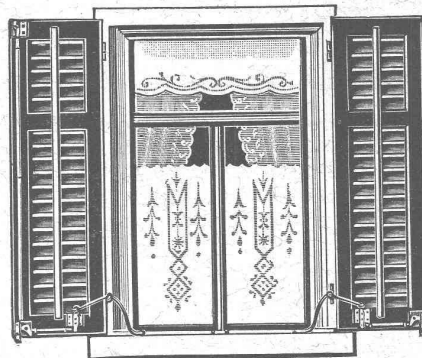
DANIEL PERRET

6, Avenue de Béhusy LAUSANNE Téléphone 1086

Installateur des eaux de Cossonay, Ballaigues, Vallorbe, Vaulion, Echallens, Bremblens, Leysin, Belmont.

Spécialité de canalisations à haute pression, chauffages de serres. Etudes et devis sur demande. Magasin d'exposition et de vente. Articles pour gaz. Potagers économiques «Le Rêve», etc., Réchauds, manchons, etc.

Tourne-volets "Universel"



BREVET + N° 55511 D. R. P. N. 244.340

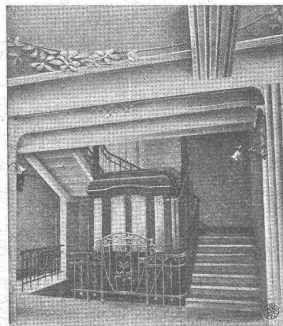
Exposition Nationale Suisse 1914 : MÉDAILLE D'OR
Exposition Internationale pour le bâtiment 1913, à Leipzig
MÉDAILLE D'ARGENT

Pour manœuvrer les volets
à fenêtres fermées.

Za 1907 g

H. HESS, Pilgersteg-Ruti (Zurich)

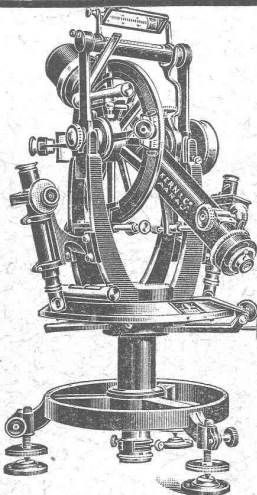
ASCENSEURS &



Monte - Charges Système ARSAG

Fabrique Suisse de Wagons
Schlieren S. A.

Schlieren-Zurich



Kern AARAU

Théodolites

Instruments de nivellement

Boîtes de

Compas de précision

CATALOGUES GRATIS

Kern & C^{ie} Société Anonyme Aarau

EMBRAYAGE BENN

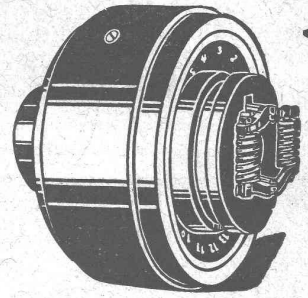
Protégé dans tous les pays industriels par 29 brevets et de nombreuses marques déposées.

L'Embrayage à friction, système **Benn**, a fait ses preuves dans les conditions de marche les plus difficiles.

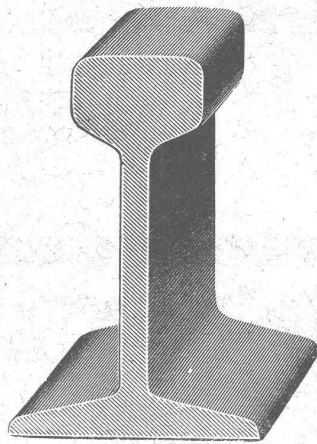
C'est par un **Embrayage Benn** qu'est commandé le propulseur du nouveau brise-glaces-russe «**Pierre-le-Grand**».

La garantie imposée était que l'embrayage devait glisser quand le couple de torsion correspondrait à 3,100 chevaux-vapeur, ceci dans le but d'éviter que des ruptures se produisent si l'hélice venait à rencontrer de gros blocs de glace.

De tous les nombreux systèmes proposés, c'est l'**Embrayage Benn** qui fut choisi parce que, seul, il est capable de remplir cette condition.



SOCIÉTÉ DES USINES DE LOUIS DE ROLL
Succursale : USINES DE CLUS (Canton de Soleure).



Rails en acier et Voies complètes

DANS TOUS LES PROFILS COURANTS

Wagonnets-basculateurs, Wagonnets à plate-forme
LOCOMOTIVES :: LOCOMOBILES :: MOTEURS

Robert AEBI & C^o, Zurich I

Vente et Location. — Dépôts à Zurich et à Berne.

■ ■ ■ CALCULS DE STABILITÉ ■ ■ ■
Projets - Devis - Mise en soumission - Surveillance - Expertise
BÉTON ARMÉ et CONSTRUCTIONS DIVERSES

A. PARIS, Ingénieur-Conseil indépendant
des brevets et des entreprises
Avenue Jomini :: LAUSANNE :: Téléph. 46.92

Ascenseurs Stigler

: les plus répandus du monde :

E. GAILLARD

Ingénieur

Avenue des Alpes

LAUSANNE

Réparations

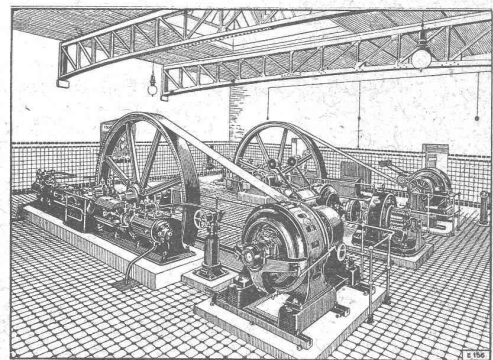
Transformations

Entretien

Toutes fournitures

TÉLÉPHONE 1-30

ESCHER WYSS & C^{IE} S.A.
Zurich
Suisse



28/17

Machines à glace et à froid
de toutes dimensions

pour Boucheries et Abattoirs

Turbines hydrauliques

Pompes centrifuges

Chaudières à vapeur

Représentant pour la Suisse Romande :

M. Gustave DIETRICH, ingénieur, Eclépens (Vaud)