

**Zeitschrift:** Bulletin technique de la Suisse romande  
**Band:** 43 (1917)  
**Heft:** 20

## **Werbung**

### **Nutzungsbedingungen**

Die ETH-Bibliothek ist die Anbieterin der digitalisierten Zeitschriften auf E-Periodica. Sie besitzt keine Urheberrechte an den Zeitschriften und ist nicht verantwortlich für deren Inhalte. Die Rechte liegen in der Regel bei den Herausgebern beziehungsweise den externen Rechteinhabern. Das Veröffentlichen von Bildern in Print- und Online-Publikationen sowie auf Social Media-Kanälen oder Webseiten ist nur mit vorheriger Genehmigung der Rechteinhaber erlaubt. [Mehr erfahren](#)

### **Conditions d'utilisation**

L'ETH Library est le fournisseur des revues numérisées. Elle ne détient aucun droit d'auteur sur les revues et n'est pas responsable de leur contenu. En règle générale, les droits sont détenus par les éditeurs ou les détenteurs de droits externes. La reproduction d'images dans des publications imprimées ou en ligne ainsi que sur des canaux de médias sociaux ou des sites web n'est autorisée qu'avec l'accord préalable des détenteurs des droits. [En savoir plus](#)

### **Terms of use**

The ETH Library is the provider of the digitised journals. It does not own any copyrights to the journals and is not responsible for their content. The rights usually lie with the publishers or the external rights holders. Publishing images in print and online publications, as well as on social media channels or websites, is only permitted with the prior consent of the rights holders. [Find out more](#)

**Download PDF:** 17.01.2026

**ETH-Bibliothek Zürich, E-Periodica, <https://www.e-periodica.ch>**

# BULLETIN TECHNIQUE DE LA SUISSE ROMANDE

Organe en langue française de la  
SOCIÉTÉ SUISSE DES INGÉNIEURS ET DES ARCHITECTES

ainsi que de

l'Association des Anciens Elèves  
de l'Ecole d'Ingénieurs de l'Université de Lausanne  
et des  
Groupes Romands de la G. e. P.

## COMITÉ DE RÉDACTION

Président : D<sup>r</sup> P. PICCARD, ingénieur, à Genève.  
Secrétaire : HENRY BAUDIN, architecte, à Genève.

## MEMBRES :

*Fribourg* : MM. F. BROILLET, architecte ; J. LEHMANN, ingénieur ; R. DE SCHALLER, architecte. — *Vaud* : MM. EPITAUX, architecte ; W. GRENIER, ingénieur, professeur honoraire de l'Université de Lausanne ; E. JOST, architecte ; CH. THÉVENAZ, architecte. — *Genève* : MM. E. IMER-SCHNEIDER, ingénieur-conseil ; PAUL PICCARD, ingénieur-constructeur. — *CH. WEIBEL*, architecte. — *Neuchâtel* : MM. ED. ELSKES, ingénieur ; A. HOTZ, ingénieur cantonal ; F. PRINCE, architecte. — *Valais* : M. F. DE STOCKALPER, ingénieur.

RÉDACTEUR : D<sup>r</sup> H. DEMIERRE, ingénieur, Valentin, 2, Lausanne.

## ANNONCES :

30 centimes la ligne  
Rabais pour annonces répétées

Tarif spécial pour  
fractions de pages

S'adresser exclusivement  
à l'Indicateur Vaudois  
(Société Suisse d'Edition)  
Jumelles, 4, Lausanne.

## ABONNEMENTS :

Suisse : 1 an, 10 francs  
Etranger : 12 francs

Pour sociétaires :

Suisse : 1 an, 8 francs  
Etranger : 10 francs

Prix du numéro :  
75 centimes.

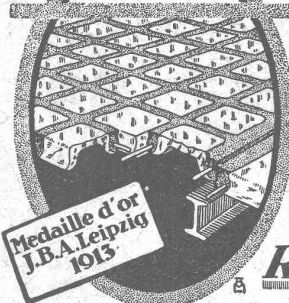
Pour les abonnements  
s'adresser à la librairie  
F. Rouge & C<sup>o</sup>, à Lausanne.

## CONSEIL D'ADMINISTRATION DU BULLETIN TECHNIQUE :

E. IMER-SCHNEIDER, ingénieur-conseil, *président* ; J. CHAPPUIS, ingénieur. — A. DOMMER, ingénieur. — H. MEYER, architecte. — F. ROUGE, libraire.

ADMINISTRATION : LIBRAIRIE F. ROUGE & C<sup>o</sup>, 6, RUE HALDIMAND, LAUSANNE

## Béton armé translucide



SYSTÈME KEPLER BREVETÉ  
Nouveau système de  
plafonds translucides  
en béton armé et dalles  
de verre

Grande résistance à la surcharge. — Très grande  
facilité d'entretien et de nettoyage. — Suppres-  
sion de toute peinture ou enduit protecteur. —  
Le plus grand effet de lumière.

Représentant :

**Rob. Looser, Zurich 4**  
Badenerstr. 41

## CHAUFFAGE et VENTILATION

Téléph.  
586

**MARC PELET**  
Ingénieur-Constructeur  
LAUSANNE

St. Roch  
3 et 5

Chauffages centraux par l'eau ou la vapeur  
Chauffages combinés avec ventilation  
Cuisines et services d'eau chaude  
Buanderies et Séchoirs  
Installation de dépoussiérage d'usines  
Transport pneumatiques

Poèlerie, Tolerie, Chaudronnerie, Soudure autogène

Devis, Projets et Renseignements gratuits.

# VENTILATEURS

Installations Modernes de Ventilation et de Dépoussiérage

Séchoirs :: Chauffages d'Usines à air chaud

**VENTILATOR S.A. à STAEFA (Zurich)**

ci-devant Fritz Wunderli, Uster.



# A-MOREL

## ATELIER D HÉLIOGRAPHIE

**SPÉCIALITÉ  
PROCÉDÉ  
A SEC**



**ARBRES DE TRANSMISSION**



**en acier comprimé et tourné, poli**

**TRÉFILERIES RÉUNIES S.A., Bienne**

Fers et Aciers étirés de précision sur tous



**Profils**

Aciers laminés à froid jusqu'à 300 mm. de largeur  
Feuillard pour emballages, sans scories. 6635

GRAND PRIX : Exposition Nationale Suisse Berne 1914.

**Société Anonyme "Union", à Bienne (Suisse)**

Première Fabrique Suisse de CHAINES SOUDÉES  
par procédé électrique breveté

**CHAINES en TOUS GENRES**



pour l'Industrie et l'Agriculture.

CHAINES CALIBRÉES et ÉPROUVÉES de la plus haute résistance  
pour Grues et Monte-charges.

N. B. — La chaîne courante n'est vendue que par les marchands de fer.

## GRANITS DU TESSIN

*Société Anonyme H. Schulthess*  
Siège à PERSONICO, capital fr. 300,000  
Direction à LAVORGIO (Tessin)

Téléph. 9

**ESCALIERS, BALCONS  
SOUBASSEMENTS, TRAVAUX de FAÇADE**

SPÉCIALITÉ :

Granit fin blanc de Verzasca pour travaux soignés,  
gneiss blanc pour revêtements d'escaliers en fer  
ou en béton armé.

RÉFÉRENCES DE PREMIER ORDRE

Représentants :

à Genève M. A. Guelpa, Quai du Seujet, 23  
à La Chaux-de-Fonds, M. R. Chapallaz, architecte

**Appareils à jet de sable**  
+ Brevets N° 73612, 74768, 74760

**Compresseurs**  
**Installations complètes**  
pour Fonderies

**Charles Weller & C<sup>o</sup>**

Adr. télégr. : Wellerco Zurich Téléphone : N° 5659



**J. Lambercier & C<sup>ie</sup>, Genève**  
Fabrique d'Huiles et Graisses industrielles  
Spécialité de

**Fournitures pour Usines**

Organes de transmissions  
Arbres, Paliers, Courroies, Graisseurs, etc.  
**Machines, Outils américains et autres.**



## Compresseurs • Pompes à vide

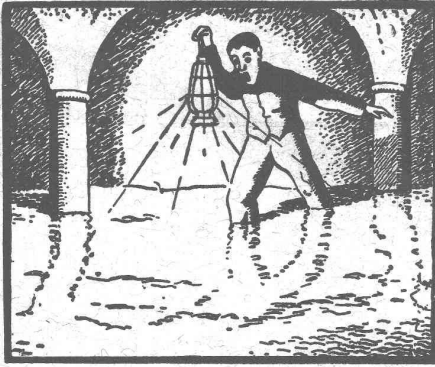
pour tous genres d'exploitation.

Constructions éprouvées pendant de nombreuses années.  
Puissance absorbée la plus réduite. Marche silencieuse.  
Machines construites très solidement et avec les plus  
grands soins possibles :: Fonctionnement assuré ne  
:: nécessitant presque pas de réparations. ::  
Toujours grand stock de machines immédiatement disponibles

**Ateliers de Construction Burckhardt** Société Anonyme Bâle



Attestations, Renseignements et Devis franco et gratis sur demande



## Emulsion Bitumineuse

### ESMERALDA

seul produit garantissant un succès complet pour l'assèchement des CONSTRUCTIONS HUMIDES

C<sup>o</sup> VALLANDA

C. Gartenmann & C<sup>o</sup>

BERNE Téléphone 44-24  
LAUSANNE Téléphone 40-16

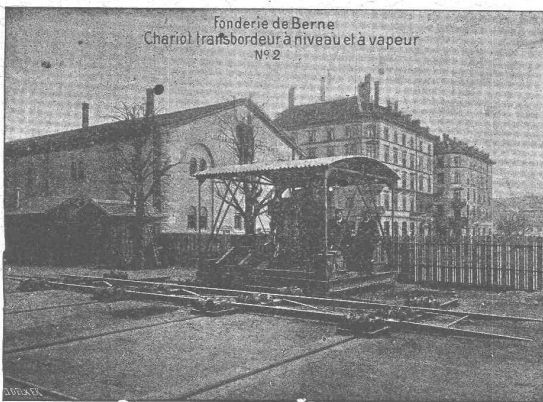


La Compagnie VALLANDA se charge, avec garantie donnée par convention, de tous travaux d'isolation contre l'humidité, même par les plus fortes pressions d'eau.

## Société des USINES de LOUIS de ROLL

Succursale: FONDERIE DE BERNE, à Berne.

Lettres et Télégrammes: Fonderie de Berne, à Berne. Téléphone: 10.66



Fonderie de Berne  
Chariot transbordeur à niveau et à vapeur  
N° 2

**Appareils de levage:** Ponts roulants, grues pivotantes, grues de chargement, etc., pour commande à bras et commande électrique, monte-charges, appareils de levage pour essieux, monte-charges pour charbon pour approvisionner les locomotives.

**Matériel de chemins de fer:** Ponts tournants et chariots transbordeurs pour wagons et locomotives, branchements et croisements pour voies normales et voies étroites, Barrières.

**Chemins de fer de montagne:** Funiculaires complets, avec freins spéciaux (systèmes brevetés), depuis 1898, 87 exécutions.

**Superstructures à crémaillère:** Systèmes: Strub, Abt, Rigenbach, Peter, etc.

**Barrages:** Installations métalliques et mécaniques pour barrages et canaux, grilles, machines pour nettoyer les grilles, treuils.

Renseignements sur des installations faites, références  
Projets et Devis sont à disposition.

## SOCIÉTÉ GENEVOISE D'INSTRUMENTS DE PHYSIQUE

5, Rue Gourgass - GENÈVE - Rue Gourgass, 5

### Machines à froid et à glace Compteurs d'électricité

Instruments pour GÉOMÈTRES - Appareils scientifiques

3007

Catalogues franco sur demande.

BUREAU INTERNATIONAL DE  
BREVETS D'INVENTION  
GENÈVE SUISSE  
E. IMER-SCHNEIDER  
INGÉNIEUR-CONSEIL

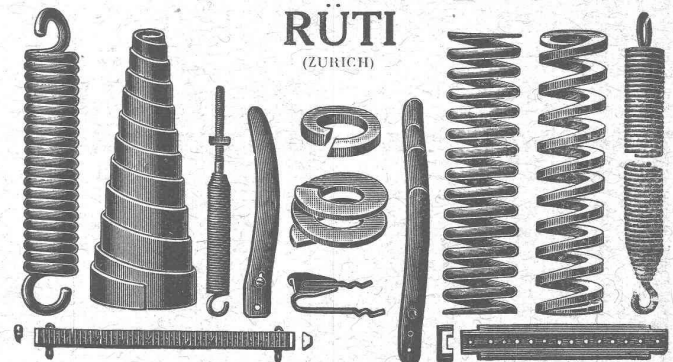
## BREVETS D'INVENTION

MARQUES DE FABRIQUE-DESSINS-MODÈLES.  
OFFICE GÉNÉRAL FONDÉ EN 1838 LA CHAUX-DE-FONDS.

MATHEY-DORET Ingr. Conseil

## BAUMANN FRÈRES

Ateliers pour la construction de  
Ressorts en tous genres



RÜTI  
(ZÜRICH)

RESSORTS EN FIL D'ACIER DE 0,2-50 mm. D'ÉPAISSEUR  
en fil de laiton, nickel et bronze  
pour toutes machines et appareils

RESSORTS EN TOLE D'ACIER TREMPÉ BLEUI  
RONDELLES A RESSORT

### Articles techniques pour l'industrie textile

Calculs pour la capacité de charge à disposition  
de nos clients

## TRAVAUX D'ASPHALTAGE

Asphalte caoutchouté monolithe

Planelles et pavés en Asphalte comprimé pour Couvertures,  
Terrasses, Trottoirs, Jeux de quilles, Tennis et Chaussées.

Couvertures en ciment volcanique.

Plaques isolatrices en asphalte.

Emulsion Étanchéité garantie Isolants divers.

ROSSO & SCHNEEBELI

Successeurs de H. LAVANCHY

LAUSANNE: Petit-Chêne, 10 (Tél. 26) VEVEY: Torrent, 10 (Tél. 151)

## Siegrist & Stokar, Schaffhouse (Suisse)

Fabrique spéciale

d'Articles de Dessin et de Mesurage

Tables à dessin



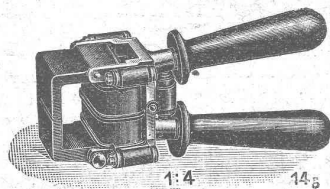
**HARTMANN & BRAUN**  
A.G. FRANKFURT A.M.

Représentant général pour la Suisse :

**Camille Bauer, Bâle**  
Dornacherstrasse, 18

## Pince à ressort système Dietze

Petit ou grand modèle, pour conducteurs faibles ou forts, le grand modèle avec manches isolés pour haute tension,



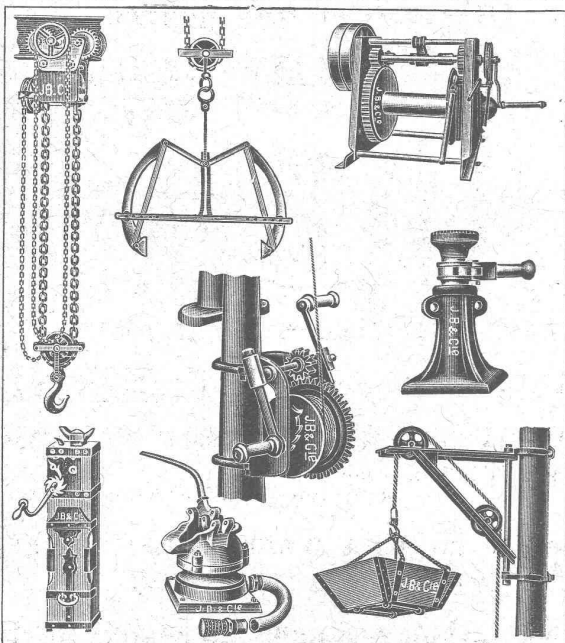
Petit modèle.

### UTILISABLE :

pour basse tension en connexion avec un ampèremètre de contrôle portatif  
ou avec un ampèremètre à broche ou avec le téléphone  
pour haute tension avec un ampèremètre à broche.  
Contrôle le plus commode de l'intensité dans les conducteurs à courant alternatif.

Découverte rapide des défauts d'isolement.

19



**J. BRUN & C<sup>o</sup>, NEBIKON**  
(Lucerne)

**FABRIQUE DE MACHINES**

Fabrient

et

Livrent promptement

**Tous appareils de levage et machines**

pour entreprises de construction !  
tels que

**PALANS** à main ou électriques !

**CHARIOTS** avec palan combiné électriques !

**BÉTONNEUSES**, nouveau système approuvé !

**TREUILS** de 500-2500 kg. de force !

**POMPES** à membrane !

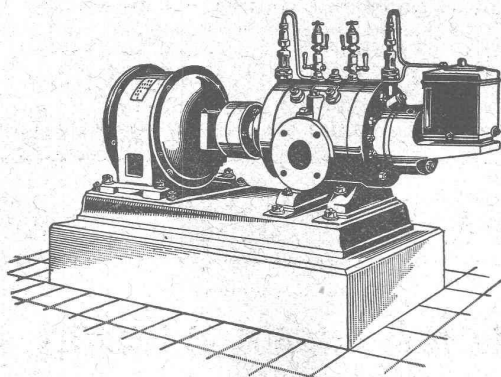
**CRICS** de 1500 à 15000 kg.

à des prix sans concurrence.

**Société Suisse pour la Construction de Locomotives et de Machines, Winterthur**

## Compresseurs rotatifs et Pompes à vide «Winterthur»

pour pressions jusqu'à 8 atmosphères et vide jusqu'à 99 %



Couplage direct avec électromoteurs ou commande par courroie.

Allure douce, pas de trépidations.

Pas de soupapes ou autres organes de distribution.

Usure des plus minime par suite de notre dispositif breveté d'anneaux équilibreur.

Grande sûreté de marche et entretien minime.

Encombrement, poids et fondations des plus réduits, l'appareil pouvant ainsi être installé partout et être rendu facilement transportable.

Prix d'achat et frais de montage modérés.

Prospectus et Devis sur demande.

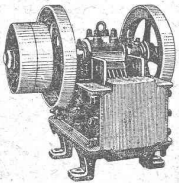


**E. BECK**  
PERLES, PRÈS BIENNE  
Télégrammes : PAPPBECK      Téléphone

Fabrique pour  
**Plaques d'asphalte pour isolations en tous genres**

Tapis d'isolation :: Plaques asphaltées en liège  
Papier pour couverture :: Carton bitumé cannelé :: Carbolineum  
et tous les produits d'asphalte et de goudron.

**U. AMMANN,** Ateliers de Constructions  
LANGENTHAL (Suisse)



Spécialité de  
**CONCASSEURS et MOULINS**  
pour la fabrication du sable,  
gravier, ballast pour routes,  
etc., etc.

Livrés également en location.

INSTALLATIONS COMPLÈTES  
d'usines à sable, gravier,  
à chaux, gypse et ciment.



RÉFÉRENCES DE PREMIER ORDRE

**SOCIÉTÉ SUISSE**  
de  
**Construction de Routes S.A.**

(Macadam-Aeberli et Philippin. Asphaltes)

**SUCCURSALE DE LAUSANNE**

9, Avenue de la Harpe, 9  
Téléphone 2028      Télégr. Macadam

**CYLINDRAGE DE ROUTES**  
avec ou sans fournitures.

**LOCATION DE ROULEAUX**  
de 1, 4 à 14 tonnes.

**TRAVAUX D'ASPHALTAGE**  
en tous genres.

ASPHALTE COULÉ ET COMPRIMÉ

**PAVAGES**

gros et petits pavages (Mosaïque)

PAVAGES EN BOIS

**TRAVAUX PUBLICS**

DEMANDER DEVIS ET RÉFÉRENCES

Bureaux à

BERNE Téléphone 5454.

ZURICH Téléphone 4381

**Cérésite**

Brevetée  
s. g. d. g.

Représentants généraux pour la Suisse:

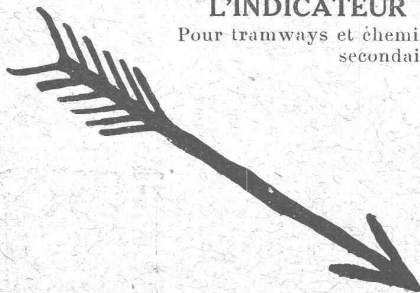
**ED. SCHAFETI**  
à HORGES 428. Téléph. 83

Représentants pour la Suisse Romande:

Gétaz, Romang, Ecoffey (S.A.)  
LAUSANNE

Hydrofuge incomparable rendant le  
mortier rigoureusement imperméable

**L'INDICATEUR DE VITESSE**  
Pour tramways et chemins de fer électriques  
secondaires.



**TEL**



Sté Ame HASLER  
BERNE

**A. MULLER & C<sup>ie</sup>, à Brugg, Argovie**

Unique spécialité :

**Machines pour le Travail du Bois**

de haute précision.

....

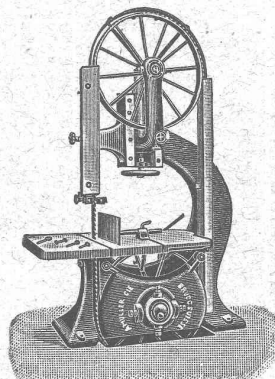
Visitez nos machines à l'exposition  
de la Société suisse des Menuisiers et Fabricants de meubles  
à Zurich (Unterer Mühlesteig, 2).

....

Exposition internationale Turin 1911

**GRAND PRIX**

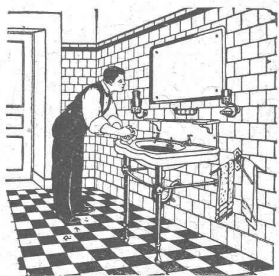
(la plus haute récompense)



# PARQUETERIE D'AIGLE FONDÉE EN 1855

Milan 1906 DIPLOME D'HONNEUR avec MÉDAILLE d'OR  
 GRAND PRIX  
 Exposition Internationale Lyon 1914  
 MÉDAILLE D'OR  
 Exposition Nationale Berne 1914.

Représentée à Lausanne par M. J. MERLE, Maupas, 13.  
 à Montreux par M. Alb. CHENEVAL, rue du Théâtre.  
 à Genève par M. Claude MERLE, rue des Sources, 9.



## GÉTAZ, ROMANG, ÉCOFFEY (S.A.)

Lausanne, Vevey, Genève  
 Montreux, Châtel St-Denis

### MATÉRIAUX DE CONSTRUCTION

Fabriques de Tuyaux en ciment et de Carrelages.  
 Briques en ciment et cilico-calcaires.  
 Carrelages céramiques :: Faïences pour revêtements.  
 ARTICLES SANITAIRES

## FABRIQUE D'INGRÉDIENTS POUR LA TREMPÉ

FONDÉE EN 1886

TÉLÉGRAMME : BRUN WÆDENSWIL — TÉLÉPHONE 102

### Ed. BRUN, Wædenswil (Zurich)

Première fabrique spéciale de matériaux  
 pour la trempe et la soudure,  
 de graisse et huile réfrigérantes, etc.

#### Graisse et Huile réfrigérantes "Brun"

Graisse et huile réfrigérantes pour paliers, permettant  
 de remettre des paliers chauffés en un délai très court à  
 leur état normal. Refroidit les paliers chauds et les em-  
 pêche de se chauffer, en nettoyant en même temps les  
 coussinets de toute impropreté pendant la marche.

Se recommande pour la mise en  
 marche de nouvelles machines.

Economie de temps, de force, de charbon et d'argent.



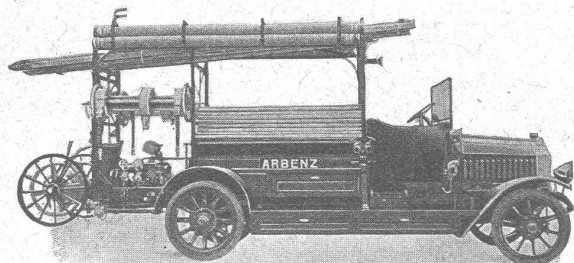
Pâlier chauffant.



Pâlier refroidi pendant la marche au moyen  
 de la graisse ou de l'huile réfrigérante Brun.

EXPORTATION

Production journalière 15,000 kg.



Pompe à incendie automobile.

## "ARBENZ"

CAMIONS AUTOMOBILES  
 VÉHICULES INDUSTRIELS  
 etc.

FABRIQUE D'AUTOMOBILES  
**ARBENZ S.A., ZURICH**



## FABRIQUE de CHAUFFAGE CENTRAL et POËLERIE MODERNE C. SAMBUC FILS, ingénieur, Lausanne

CHAUFFAGES CENTRAUX  
 Cuisines complètes pour Hôtels et Pensions

Fours de Boulangers et Pâtisseries.

BUANDERIES :: BAINS :: SÉCHOIRS

Premières installations de Chauffage central par circulation d'air forcé :  
 Grands Magasins Innovation. -- Dépôt des Tramways, à Lausanne.

Exposition internationale Milan 1906 : Diplôme d'Honneur et Médaille d'Or.

