

Zeitschrift: Bulletin technique de la Suisse romande
Band: 43 (1917)
Heft: 19

Werbung

Nutzungsbedingungen

Die ETH-Bibliothek ist die Anbieterin der digitalisierten Zeitschriften auf E-Periodica. Sie besitzt keine Urheberrechte an den Zeitschriften und ist nicht verantwortlich für deren Inhalte. Die Rechte liegen in der Regel bei den Herausgebern beziehungsweise den externen Rechteinhabern. Das Veröffentlichen von Bildern in Print- und Online-Publikationen sowie auf Social Media-Kanälen oder Webseiten ist nur mit vorheriger Genehmigung der Rechteinhaber erlaubt. [Mehr erfahren](#)

Conditions d'utilisation

L'ETH Library est le fournisseur des revues numérisées. Elle ne détient aucun droit d'auteur sur les revues et n'est pas responsable de leur contenu. En règle générale, les droits sont détenus par les éditeurs ou les détenteurs de droits externes. La reproduction d'images dans des publications imprimées ou en ligne ainsi que sur des canaux de médias sociaux ou des sites web n'est autorisée qu'avec l'accord préalable des détenteurs des droits. [En savoir plus](#)

Terms of use

The ETH Library is the provider of the digitised journals. It does not own any copyrights to the journals and is not responsible for their content. The rights usually lie with the publishers or the external rights holders. Publishing images in print and online publications, as well as on social media channels or websites, is only permitted with the prior consent of the rights holders. [Find out more](#)

Download PDF: 12.01.2026

ETH-Bibliothek Zürich, E-Periodica, <https://www.e-periodica.ch>

Service de placement de la Société suisse des Ingénieurs et des Architectes.

Demandes de place.

N° 89: Jeune ingénieur-mécanicien diplômé E.P.F., pour Suisse ou étranger.

N° 141: Ingénieur-constructeur très expérimenté, charpente métallique, béton armé, etc.

N° 123: Ingénieur civil diplômé, pour travaux hydrauliques, béton armé, etc.

Prière de s'adresser au Secrétariat de la Société, à Zurich, Tiefenhöfe, 11 (Paradeplatz).

Offres d'exploitation de Brevets d'invention E. IMER-SCHNEIDER INGÉNIEUR CONSEIL GENÈVE

Les propriétaires des brevets suisses suivants désirent entrer en relations avec des fabricants suisses, en vue de la fabrication des articles brevetés et seraient disposés à céder des licences d'exploitation ou à vendre leurs brevets :

N° 64325, du 18 septembre 1912. W. A. Price, pour : Installation comportant une machine à induction à courant alternatif reliée par l'intermédiaire d'un commutateur inverseur à une source de courant continu.

N° D. 81791, du 18 septembre 1914, Water Esher Vaggy, pour : Machine à additionner.

N° 59968, du 22 janvier 1912. Perret Murisier & Halma, propriété de la Société française « Elma », 3, rue Taitbout, à Paris, pour : Mécanisme de changement de vitesse électro-magnétique à train épicycloïdal sphérique.

N° 67152, du 17 septembre 1913. Société Anonyme pour l'exploitation des Procédés Westinghouse-Leblanc, pour : Pompe rotative à vide humide.

N° 65824, du 2 septembre 1913. Société Chimique des Usines du Rhône, Anciennement Gilliard, P. Monnet & Cartier, pour : Procédé pour la fabrication du sel de chaux de l'acide acétylsalicylique.

Prière d'adresser les offres ou propositions à M. E. Imer-Schneider, ingénieur-conseil, 8 Boul. James Fazy, à Genève, qui les transmettra à qui de droit.

On cherche pour Zurich (Za 9045)

Jeune ingénieur civil

de préférence hydraulicien, particulièrement habile dans la correspondance française et allemande ainsi que dans la rédaction d'articles techniques.

Offres avec certificats et prétention de salaire sous chiffre Z. P. 3490 Rudolf Mosse, Zurich.

Métaux antifrictions

Soudures d'étain

Métaux purs

Articles techniques

Vestit Metal S.A.

Zurich.



ÉLECTRICITÉ

Jules CAUDERAY

Maison fondée en 1866

Rue d'Etraz, 28- LAUSANNE

Téléphone 10.63



Câble

usagé P-2244-M

à vendre

440 mètres - 30 mm. diamètre.
S'adresser Funiculaire Territet-Mont Fleuri, à Territet.

Jeune homme de 16 ans, cherche place comme

Apprenti électricien.

Ecrire sous O. 4215 L., Publicitas S. A., Lausanne.

Professeur de dessin

La place de professeur de dessin dans une localité de la Suisse romande est à repourvoir. Convientrait à dessinateur-architecte désirant s'établir. — S'adresser à l'Indicateur Vaudois, à Lausanne, sous chiffre B. M.

Ouvrier électricien

Ouvrier intelligent, bien au courant de l'entretien des moteurs triphasés, trouverait place stable et bien rétribuée dans fabrique du Val-de-Travers.

Adresser offres de suite, sous 1497, à l'Indicateur Vaudois, à Lausanne.



INDICATEUR VAUDOIS

Recueil des Adresses de Lausanne et du Canton de Vaud
publié par la Société Suisse d'Édition, 4, Jumelles, Lausanne.

Paraît au commencement de chaque année.

En souscription En librairie

En souscription En librairie

I^{re} Partie : adresses de Lausanne par ordre alphabétique et professionnel ... Fr. 4.50 5.50

II^e Partie : adresses de Lausanne par ordre de rues, villas, sociétés, renseignements, etc. ... Fr. 4.50 5.50

III^e Partie : adresses des autres communes du canton ... Fr. 4.50 5.50

I^{re} et II^e Parties réunies ... » 7.50 9.—

I^{re} et III^e » » » 7.50 9.—

I^{re}, II^e et III^e » » (Completo) » 10.— 12.—

FRANCHILLON & CIE LAUSANNE
FRANCHILLON & C LAUSANNE

LIBRAIRIE F. ROUGE & C^{ie}

Rue Haldimand, 6 LAUSANNE 6, Rue Haldimand

La maison bourgeoise en Suisse

Publié par la Société suisse des Ingénieurs et Architectes

Vient de paraître :

Ve volume. **LA MAISON BOURGEOISE DANS LE CANTON DE BERNE**, 1^{re} partie. In-8°, avec gravures hors texte. Fr. 16.—

Ont paru précédemment :

- I. **La maison bourgeoise dans le canton d'Uri.** Fr. 8.—
- II. **La maison bourgeoise dans le canton de Genève.** Fr. 13.—
- III. **La maison bourgeoise dans le canton de Saint-Gall, première partie. La maison bourgeoise dans le canton d'Appenzell.** Fr. 13.—
- IV. **La maison bourgeoise dans le canton de Schwyz.** Fr. 13.—

AUBRY. — **Calcul du béton armé.** In-8, avec figures et atlas. 20.—

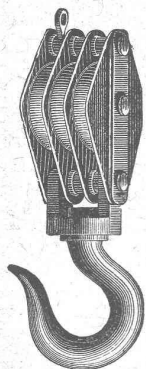
BERTHE R.-F. — **Abaques pour le calcul instantané des poutres et dalles en béton armé soumises à la flexion,** contenant :

- 1^o Tableau, à quadruple entrée, représentant, pour les sections rectangulaires, la relation entre la hauteur, la largeur, la section de fer et le moment fléchissant (d'après les formules établies par L. COSYN).
- 2^o Tableau, à quintuple entrée, représentant, pour les sections en T, la relation entre la hauteur, la largeur de la semelle, l'épaisseur de la semelle, la section de fer et le moment fléchissant (d'après les formules de L. COSYN). Fr. 3.—

BRAIVE J. — **Aide-mémoire de l'ingénieur-constructeur de béton armé.** In-8, avec figures. Relié Fr. 15.—

COSYN L. — **Traité pratique des constructions en béton armé.** Ouvrage établissant des formules simples pour le calcul des organes et donnant des renseignements utiles à la rédaction des notes de calculs et à l'élaboration des projets. In-8°, avec 131 figures. Relié Fr. 10.—

— **Exemples de calculs de constructions en béton armé.** Calculs de résistance et dessins cotés d'organes et d'ouvrages. Détermination des dispositions les plus économiques. Recherche de simplification aux calculs usuels de résistance. Agencement, calcul et coût des coffrages. In-8 avec 235 figures et 10 abaques dans le texte, et 40 tableaux donnant 13 000 nombres et coefficients simplifiant les calculs de résistance. Relié Fr. 20.—



Palans, treuils, moulles
Chaînes et Cordages

Max Schmidt & C^{ie}
LAUSANNE

CONCOURS

pour une

Fontaine commémorative à ériger dans la Ville de Zofingue.

La Société suisse des Vieux-Zofingiens et la Société suisse de Zofingue se proposent, à l'occasion du centième anniversaire de leur fondation, en 1918 ou, si les circonstances ne le permettent pas, un peu plus tard, de faire don à la Ville de Zofingue d'une **fontaine commémorative**.

Il est ouvert dans ce but un concours auquel peuvent prendre part tous les artistes suisses ou établis en Suisse depuis cinq ans au moins. Une somme de 2000 francs est mise à la disposition du Jury pour récompenser les trois ou quatre meilleurs projets.

Les projets devront être rendus à la Chancellerie communale (Gemeinde-Kanzlei) de Zofingue, avant le 15 décembre 1917 à midi.

Le programme détaillé du concours peut être demandé à **M. le Prof. Dr. H. Lehmann, Turnerstrasse, 34, Zurich 6**, président du Jury.

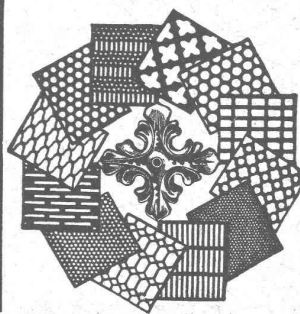
Genève, septembre 1917.

Au nom du Comité central de la Société des Vieux-Zofingiens

Le président :

LUCIEN GAUTIER, professeur.

Tôles perforées



H. HEER & C^o
OLTEN 7381



DILATO



Regulateur automatique
de température
Economie de combustible
Absence de frais d'entretien
FABRIQUE DE CHAUFFAGE CENTRAL S.A.
BERNE

o. f. 4046 B.



Pour paraître prochainement :



H. DELACRÉTAZ

Le Succès par la Réclame

(Préface de M. le Professeur G. PAILLARD).

Illustrations et Modèles suggestifs.

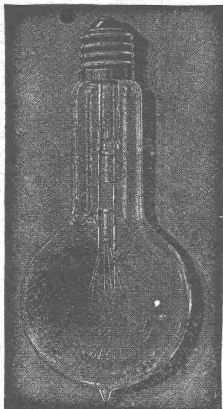
SOCIÉTÉ SUISSE D'ÉDITION, LAUSANNE

GUIDE ET CARNET DU LOCATAIRE

avec formulaire de bail, renseignements et 36 quittances de loyer, 50 c.
Livret du propriétaire, 80 c.
Règlement de maison à afficher

SOCIÉTÉ SUISSE D'ÉDITION

Jumelles, 4, Lausanne



LAMPES

à filament étiré

1 Watt et $\frac{1}{2}$ Watt

Fabrication exclusivement suisse

LUMIÈRE S.A.
ZOUG (Suisse)

USINE à GOLDAU

CLICHÉS SADAG

GENÈVE (Séchéron)
BELLEGARDE (Ain)

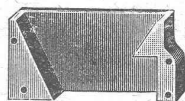
Autotypie — Zincogravure
Chromotypographie — —
— — — — Héliogravure

Manufacture de Papiers
STOUKY, BAUMGARTNER & C^o
LAUSANNE et RENENS

Spécialité de Papiers
utilisés dans l'Industrie du Bâtiment

Fabriques de Cartons Presspan et de Matières isolantes pour l'Electricité,
ci-devant **H. Weidmann S. A., Rapperswil (St-Gall)**

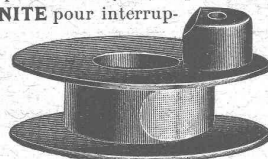
Cartons comprimés lustrés isolants PRESSPAN en feuilles de toute épaisseur depuis 0,4 mm.,
rouleaux et bandes continus de 0,1 à 4 mm.



Carton verni, micaé. — **MICANITE** en planches, dure et flexible.
Toile-micanite. — Papier-micanite. — Toile et papier huilés et vernis.
Rubans isolants. — Papiers japonais. — Carton et papier d'amiante.
Carcasses de bobines en **AMIANTE VULCANISÉ**, pour dynamos, moteurs,
appareils, etc. — **Ciment amiante** en plaques et pièces découpées, diaphragmes,
isolants divers. — Boîtes protectrices en **AMIANTE** pour interrup-

teurs et coupe-circuit. — Manettes et pièces moulées en **CORNITE** et en
BAKELITE — Tubes de transformateurs, tubes et rainures pour machi-
nes, dynamo en Micanite et en Cartogène. — Poulies de friction. — Perles
isolantes. — Fibre vulcanisée. — Leatheroid. — Vitrite. — Pièces moulées
isolantes pour Magnets. Isolants pour tramways, fours électriques, etc.

(1)



MÉDAILLE D'OR
BERNE 1914



Henri Brändli, Horgen

Fabrique de carton bitumé, ciment ligneux.

Asphaltages en tous genres

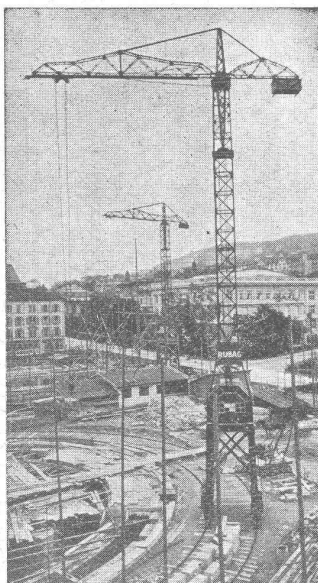
pour Travaux publics, Bâtiments, Chemins de fer, Ponts, Chaussées, etc.

Parquet sur asphalte.

Carrelage de bois mis en asphalte.

Meilleures références.
Télégr. Henri Brändli.

Service soigné.
Téléphone : 38.



MATÉRIEL ROULANT
et
Machines d'Entreprises
S. A.

R·U·B·A·G

Seidengasse, 16
ZURICH

G. RUTTIMANN :: LAUSANNE

ENTREPRISES ÉLECTRIQUES



TÉLÉPHONE 3322

Maison spéciale pour la construction de

Réseaux électriques aériens



Fédération des Fabricants Suisses

de Cartons bitumés (inscr. R. du C.)

Téléphone : 36.36

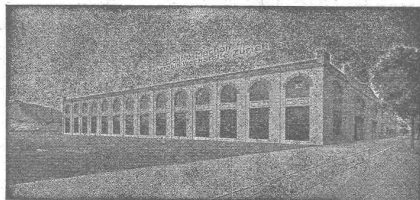


ZURICH, Peterhof Télégr. : Dachpappverband Zurich

BUREAU DE VENTE

ET DE CONSULTATION

Livraison de cartons bitumés, ciment ligneux,
matières collantes et cartons-feutre.



Ateliers Electro-Mécaniques de Réparations et Constructions

BURKHARD & HILTPOLD

Hardturmstrasse 121, ZURICH V, Ateliers « Orion ».

Téléphone : Bureaux 8353, Domicile 8338. — Adresse télégraphique : Electromeehan, Zürich.

Réparation, Enroulement, Bobinages, Mise au point,
Livraison, Achat, Vente, Echange et Location

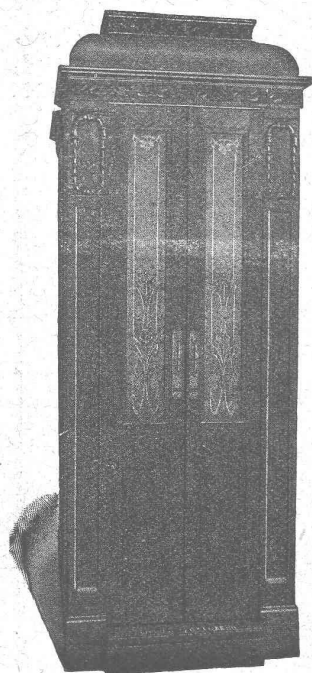
de Moteurs et Machines électriques, Transformateurs, etc.

ASCENSEURS ET MONTE-CHARGES

Electriques, Hydrauliques, à Transmission

Schindler & C^{ie}, Lucerne

Bureau et Atelier à LAUSANNE



Marc PELET

Ingénieur-Constructeur

Rue Saint-Roch, 3 et 5

Commande par boutons
par corde, par volant.

Marche silencieuse

Parachute infailible

4000 installations en fonctions

Renseignements, Dessins,

Devis et Prix-courants

gratis sur demande.

Appareillage, Serrurerie, Installations sanitaires

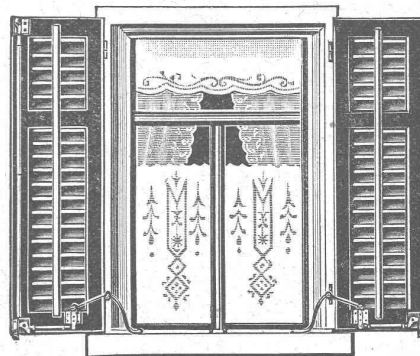
DANIEL PERRET

6, Avenue de Béthusy LAUSANNE Téléphone 1086

Installateur des eaux de Cossonay, Ballaigues, Vallorbe, Vaulion, Echallens,
Bremblens, Leysin, Belmont.

Spécialité de canalisations à haute pression, chauffages de serres. Etudes
et devis sur demande. Magasin d'exposition et de vente. Articles pour
gaz. Potagers économiques «Le Rêve», etc., Réchauds, manchons, etc.

Tourne-volets "Universel"



BREVET + N° 55511 D. R. P. N. 244.340

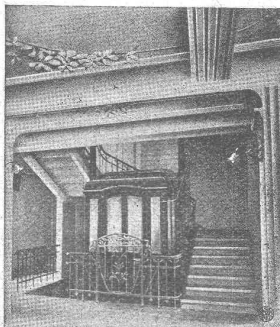
Exposition Nationale Suisse 1914 : MÉDAILLE D'OR
Exposition Internationale pour le bâtiment 1913, à Leipzig
MÉDAILLE D'ARGENT

Pour manœuvrer les volets
à fenêtres fermées.

Za 1907 g

H. HESS, Pilgersteg-Ruti (Zurich)

ASCENSEURS &



Monte - Charges Système ARSAG

Fabrique Suisse de Wagons
Schlieren S. A.

Schlieren-Zurich

IMPRIMERIE LA CONCORDE

Direction :

LAUSANNE

Th. Pache-Tanner

JUMELLES, 4

J. Pache-Périllard

Téléphone 35 95

Impressions commerciales et artistiques

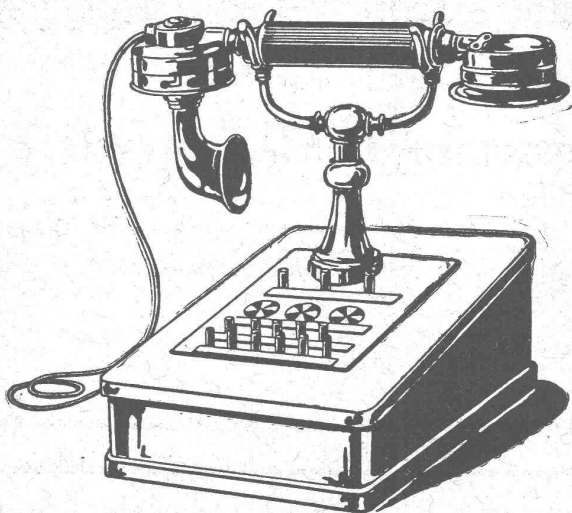
Tirages en couleurs, illustrations, Labeurs

Journaux, volumes, brochures, catalogues

Circulaires :: Enveloppes :: Programmes

Cartes de visite et d'adresse, Obligations

Faire-part, Registres :: Algèbre, Musique



Camille BAUER, Bâle

Représentant général pour toute la Suisse
de la Maison Mix & Genest S.A. à Berlin

Fabrique d'appareillages pour Téléphonie
Nouveaux postes téléphoniques "Janus"

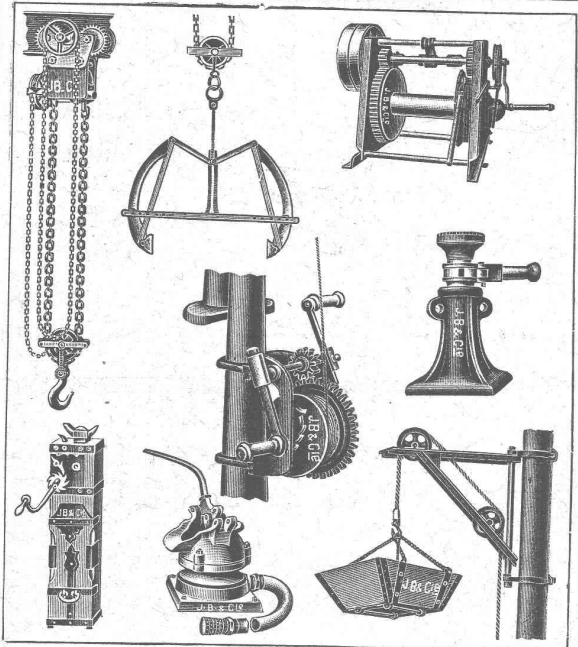
avec installation pour rappel

18

UNE SEULE batterie centrale
pour signaux et transmission téléphonique.

PAS DE COURANT DE REPOS pour signaux d'arrêt.

TOUS LES COMMUTATEURS
sont montés exclusivement sur métal.



J. BRUN & C^o, NEBIKON (Lucerne)

FABRIQUE DE MACHINES

Fabrient

et

Livrent promptement

Tous appareils de levage et machines

pour entreprises de construction!

tels que

PALANS à main ou électriques!

CHARIOTS avec palan combiné électriques!

BÉTONNEUSES, nouveau système approuvé!

TREUILS de 500-2500 kg. de force!

POMPES à membrane!

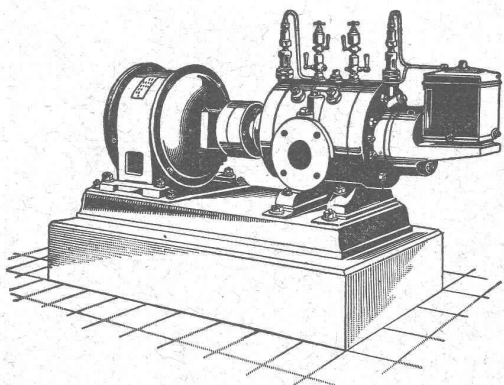
CRICS de 1500 à 15000 kg.

à des prix sans concurrence.

Société Suisse pour la Construction de Locomotives et de Machines, Winterthur

Compresseurs rotatifs et Pompes à vide «Winterthur»

pour pressions jusqu'à 8 atmosphères et vide jusqu'à 99 %



Couplage direct avec électromoteurs ou commande par cour-
roie.

Allure douce, pas de trépidations.

Pas de soupapes ou autres organes de distribution.

Usure des plus minime par suite de notre dispositif breveté
d'anneaux équilibrateurs.

Grande sûreté de marche et entretien minime.

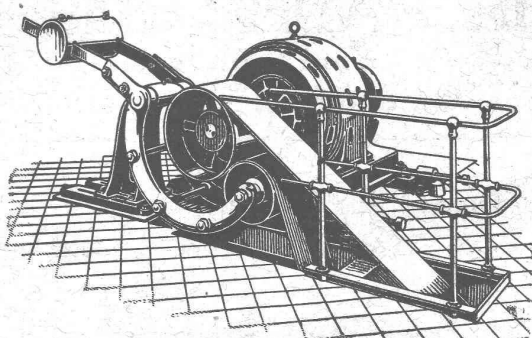
Encombrement, poids et fondations des plus réduits,
l'appareil pouvant ainsi être installé partout et être rendu faci-
lement transportable.

Prix d'achat et frais de montage modérés.

Prospectus et Devis sur demande.



∞ SOCIÉTÉ DES USINES DE LOUIS DE ROLL ∞
SUCCURSALE: USINE DE CLUS CT. DE SOLEURE



Concessionnaire pour la Suisse
des

Transmissions "LENIX" breveté

Transmission directe pour les plus grands rapports possibles.
Pas de renvois. Economie de force, de courroie et de place
Poulies enrouleuses sur billes.

Installations de transmissions complètes.
pour toutes les branches de l'industrie. Exécutions modernes avec
paliers graisseurs automatiques et paliers à billes

EMBRAYAGE BENN

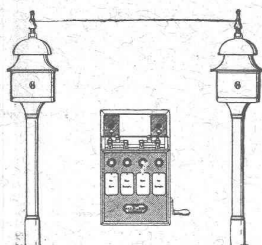
Hasler, Société anonyme, Berne

Successeur de l'Atelier des Télégraphes de G. HASLER

FONDÉ EN 1852

APPAREILS TÉLÉGRAPHIQUES et TÉLÉPHONIQUES

Téléphones spéciaux pour installations à fort courant.



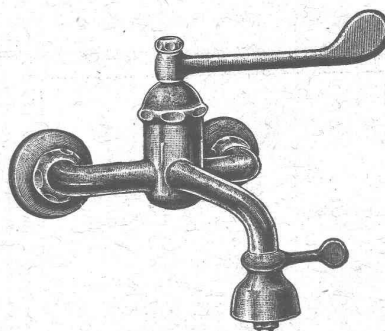
Appareils électriques

de BLOC et de SIGNAUX

pour

Chemins de fer

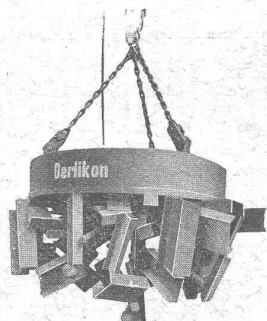
Fonderie et Robinetterie de Lyss



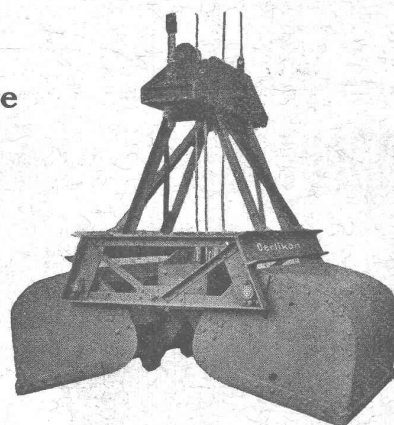
Robinetterie
pour
Eau, Gaz
et Vapeur
pour Cabinets
de Toilette,
Salles
d'opération,
W.-C.

Batterie pour lavabos de salle d'opération

ATELIERS DE CONSTRUCTION OERLIKON



Grappins,
électro-aimants de levage
pour
service de manutention
par ponts déchargeurs
et grues.



ENGINS DE LEVAGE

Ponts roulants, chariots monorail et palans électriques, grues pivotantes :: Appareils de levage
spéciaux pour usines métallurgiques :: Treuils d'extraction.