

Zeitschrift: Bulletin technique de la Suisse romande
Band: 43 (1917)
Heft: 18

Werbung

Nutzungsbedingungen

Die ETH-Bibliothek ist die Anbieterin der digitalisierten Zeitschriften auf E-Periodica. Sie besitzt keine Urheberrechte an den Zeitschriften und ist nicht verantwortlich für deren Inhalte. Die Rechte liegen in der Regel bei den Herausgebern beziehungsweise den externen Rechteinhabern. Das Veröffentlichen von Bildern in Print- und Online-Publikationen sowie auf Social Media-Kanälen oder Webseiten ist nur mit vorheriger Genehmigung der Rechteinhaber erlaubt. [Mehr erfahren](#)

Conditions d'utilisation

L'ETH Library est le fournisseur des revues numérisées. Elle ne détient aucun droit d'auteur sur les revues et n'est pas responsable de leur contenu. En règle générale, les droits sont détenus par les éditeurs ou les détenteurs de droits externes. La reproduction d'images dans des publications imprimées ou en ligne ainsi que sur des canaux de médias sociaux ou des sites web n'est autorisée qu'avec l'accord préalable des détenteurs des droits. [En savoir plus](#)

Terms of use

The ETH Library is the provider of the digitised journals. It does not own any copyrights to the journals and is not responsible for their content. The rights usually lie with the publishers or the external rights holders. Publishing images in print and online publications, as well as on social media channels or websites, is only permitted with the prior consent of the rights holders. [Find out more](#)

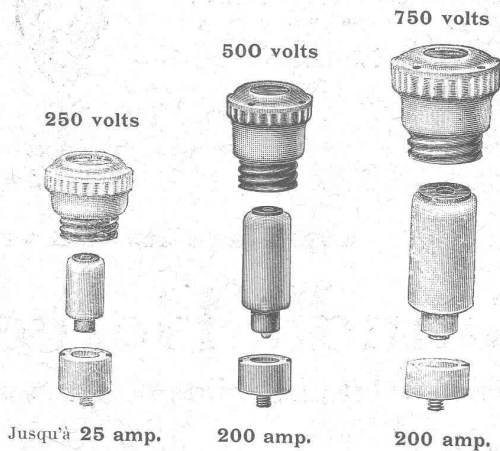
Download PDF: 25.03.2026


ETH-Bibliothek Zürich, E-Periodica, <https://www.e-periodica.ch>

SIEMENS-SCHÜCKERTWERKE

Succursale: ZÜRICH Löwenst. 55

Coupe-circuits système Diazed



Empêchant la confusion par rapport à l'intensité par gradation du diamètre.  la tension par gradation de la hauteur.

Offres d'exploitation de Brevets d'invention

E. IMER-SCHNEIDER INGÉNIEUR CONSEIL GENÈVE

Les propriétaires des brevets suisses suivants désirent entrer en relations avec des fabricants suisses, en vue de la fabrication des articles brevetés et seraient disposés à céder des licences d'exploitation ou à vendre leurs brevets :

- N° 62668, du 18 octobre 1912. **Société Anonyme Le Carbone**, pour: Dispositif de connexion électrique.
- N° 74135, du 29 septembre 1914. **Julius et Ernest Rheinberg**, pour: Procédé pour la production d'images multicolores.
- N° 49295, du 5 octobre 1909. **Antonio Calichipulo**, pour: Dispositif de visée.
- N° 46838, du 19 septembre 1908. **Langston Monotype Corporation Limited**, pour: Machine pour perforer les bandes de contrôle pour les machines à composer.
- N° 46044, du 30 septembre 1908. **Langston Monotype Corporation Limited**, pour: Dispositif indiquant automatiquement la justification dans les machines à perforer les bandes de commandes pour machines à composer.

Prière d'adresser les offres ou propositions à M. E. Imer-Schneider, ingénieur-conseil, 8 Boul. James Fazy, à Genève, qui les transmettra à qui de droit.

POMPE

A vendre une pompe débit normal 150 litres à la minute. Pression manométrique maximale 330 mètres. Réservoir de refoulement de 300 litres. Peu d'usage. P-25591-L.

Offres à Alf. Guex, notaire, Vevey.

Importante Fabrique de la Suisse Romande demande si possible de suite, un

Bon dessinateur

bien au courant des constructions hydroélectriques et sachant les deux langues. — S'adresser par écrit avec copies de certificats à l'appui et en indiquant prétentions sous E 25715 L, Publicitas S. A., Lausanne.



Demander prospectus.

On désire acheter d'occasion un

CONCASSEUR

en bon état, de préférence marque Ammann N° 3 ou 4.

S'adresser sous chiffre P 2027 M, Publicitas S. A., Lausanne.

SEMAINE SUISSE

SCHWEIZERWOCHE
SETTIMANA SVIZZERA

1917

du 27 Octobre au 4 Novembre

Métaux antifrictions

Soudures d'étain
Métaux purs
Articles techniques

Vestit Metal S.A.

Zurich.



BUREAU INTERNATIONAL DE BREVETS D'INVENTION

GENÈVE: SUISSE

E. IMER-SCHNEIDER

INGÉNIEUR-CONSEIL

IMPRIMERIE LA CONCORDE

Jumelles, 4 LAUSANNE Tél. 35.95

Direction: TH. PACHE-TANNER, - J. PACHE-PÉRILLARD



Travaux soignés en tous genres.
Illustrations - Volumes, Thèses.
Journaux - Labeurs - Algèbre.



INDICATEUR VAUDOIS

Recueil des Adresses de Lausanne et du Canton de Vaud
publié par la Société Suisse d'Édition, 4, Jumelles, Lausanne.

Paraît au commencement de chaque année.

En souscription En librairie

En souscription En librairie

I^{re} Partie: adresses de Lausanne par ordre alphabétique et professionnel Fr. 4.50 5.50

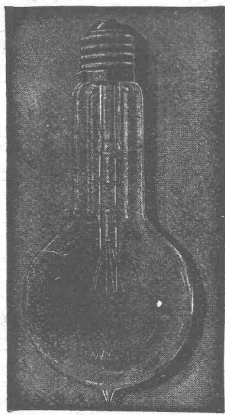
II^e Partie: adresses de Lausanne par ordre de rues, villas, sociétés, renseignements, etc. Fr. 4.50 5.50

III^e Partie: adresses des autres communes du canton Fr. 4.50 5.50

I^{re} et II^e Parties réunies » 7.50 9.—

I^{re} et III^e » 7.50 9.—

I^{re}, II^e et III^e » (Complet) » 10.— 12.—



LAMPES

à filament étiré

1 Watt et 1/2 Watt

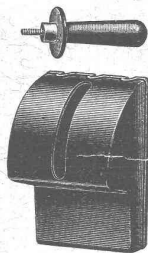
Fabrication exclusivement suisse

LUMIÈRE S.A.

ZOUG (Suisse)

USINE à GOLDAU

Fabriques de Carbons Presspan et de Matières isolantes pour l'Electricité,
ci-devant **H. Weidmann S. A., Rapperswil (St-Gall)**



(2)

Carton verni, micaé, **MICANITE** en planches, dure et flexible. Toile-micanite. — Papier-micanite. — Toile et papiers huilés et vernis. — Rubans isolants. — Papiers japonais. Carton et papier d'amiante. — Carcasses de bobines en **AMIANTE VULCANISÉ**, pour dynamos, moteurs, appareils, etc. **Ciment amiante** en plaques et pièces découpées diaphragmes, isolants divers. — Boîtes protectrices en **AMIANITE** pour interrupteurs et coupe-circuit. — Manettes et pièces moulées en **CORNITE** et en **BAKELITE** — Tubes de transformateurs, tubes et rainures pour machines, dynamo en Micanite et en Cartogène. Poulies de friction. — Perles isolantes. — Fibre vulcanisée. — Leatheroid. — Vitrite. — Pièces moulées isolantes pour Magnetos. Isolants pour tramways, fours électriques, etc.



MÉDAILLE D'OR
BERNE :: 1914



Henri Brändli, Horgen

Fabrique de carton bitumé, ciment ligneux

Spécialité :

Plaques isolatrices asphaltées

en toutes épaisseurs et de tous genres pour

Couvertures imperméables de ponts, tunnels, passages, chapes de voûte, soubassements, etc.

ISOLATIONS (Fourniture et pose) ISOLATIONS
Feutre et tapis isolant. Asphalté isolant.

Meilleures références.
Télégr. Henri Brändli.

Service soigné.
Téléphone: 38.

CLICHÉS SADAG

GENÈVE (Sécheron)
BELLEGARDE (Ain)

Autotypie -- Zincogravure
Chromotypographie --
-- -- -- Héliogravure

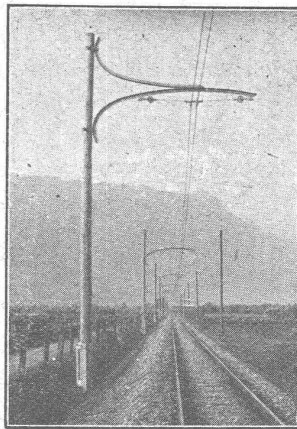
Manufacture de Papiers

STOUKY, BAUMGARTNER & C^o

LAUSANNE et RENENS

Spécialité de Papiers

utilisés dans l'Industrie du Bâtiment



Fabrique de Meubles en fer Biglen **BIGLER, SPICHIGER & C^{IE}**

Fabrication spéciale pour

Matériel de lignes de contact et Matériel d'équipement de chemins de fer électriques

DIRECTION : Ing. MORGENTHALER

BUREAU TECHNIQUE à BERNE

Adresse pour la correspondance : **BIGLER, SPICHIGER & C^o**, à BERNE
Téléphone N° 26 20 ☎ Adresse télégraphique : **ELECTROBIGLEN BERNE**

ATELIERS MÉCANIQUES --
SERRURERIE MÉCANIQUE
-- FORGE MÉCANIQUE --
ÉTAMPAGE -- PRESSAGE

MENUISERIE MÉCANIQUE
PEINTURE -- SOUDURE AU-
TOGÈNE -- FABRICATION
D'ARTICLES EN SÉRIES

G. RUTTIMANN :: LAUSANNE

ENTREPRISES ÉLECTRIQUES



TÉLÉPHONE 3322

Maison spéciale pour la construction de

Réseaux électriques aériens

Fédération des Fabricants Suisses

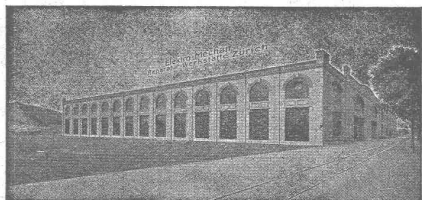
de Cartons bitumés (inscr. R. du C.)

Téléphone : 36.36

ZURICH, Peterhof Télégr. : Dachpappverband Zurich

BUREAU DE VENTE
ET DE CONSULTATION

Livraison de cartons bitumés, ciment ligneux,
matières collantes et cartons-feutre.



Ateliers Electro-Mécaniques de Réparations et Constructions BURKHARD & HILTPOLD

Hardturnstrasse 121, ZURICH V, Ateliers « Orion ».
Téléphone : Bureaux 8355, Domicile 8338. — Adresse télégraphique : Elcctromechan, Zürich.

Réparation, Enroulement, Bobinages, Mise au point,
Livraison, Achat, Vente, Echange et Location
de Moteurs et Machines électriques, Transformateurs, etc.

ASCENSEURS ET MONTE-CHARGES

Electriques, Hydrauliques, à Transmission

Schindler & C^{ie}, Lucerne

Bureau et Atelier à LAUSANNE

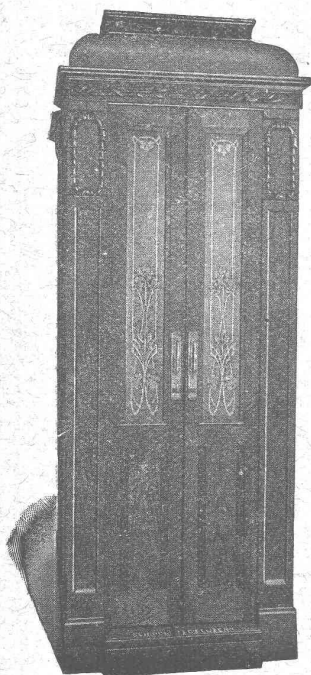
Appareillage, Serrurerie, Installations sanitaires

DANIEL PERRET

6, Avenue de Béthusy LAUSANNE Téléphone 1086

Installateur des eaux de Cossonay, Ballaigues, Vallorbe, Vaulion, Echallens,
Bremblens, Leysin, Belmont.

Spécialité de canalisations à haute pression, chauffages de serres, Etudes
et devis sur demande. Magasin d'exposition et de vente. Articles pour
gaz. Potagers économiques «Le Rêve», etc., Réchauds, manchons, etc.



Marc PELET

Ingénieur-Constructeur

Rue Saint-Roch, 3 et 5

Commande par boutons
par corde, par volant.

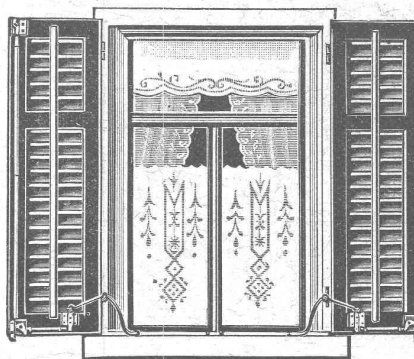
Marche silencieuse

Parachute infailible

4000 installations en fonctions

Renseignements, Dessins,
Devis et Prix-courants
gratis sur demande.

Tourne-volets "Universel"



BREVET + N° 55511 D. R. P. N. 244.340

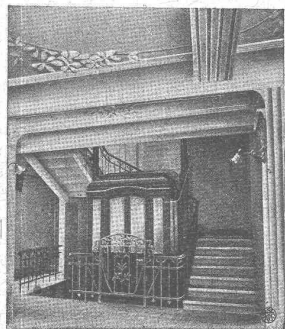
Exposition Nationale Suisse 1914 : MÉDAILLE D'OR
Exposition Internationale pour le bâtiment 1913, à Leipzig
MÉDAILLE D'ARGENT

Pour manœuvrer les volets
à fenêtres fermées. Zà 1907 g

H. HESS, Pilgersteg-Ruti (Zurich)

ASCENSEURS &

Monte - Charges Système ARSAG



Fabrique Suisse de Wagons
Schlieren S. A.

Schlieren-Zurich

IMPRIMERIE LA CONCORDE

Direction : LAUSANNE

Th. Pache-Tanner JUMELLES, 4
J. Pache-Périllard Téléphone 35 95

Impressions commerciales et artistiques

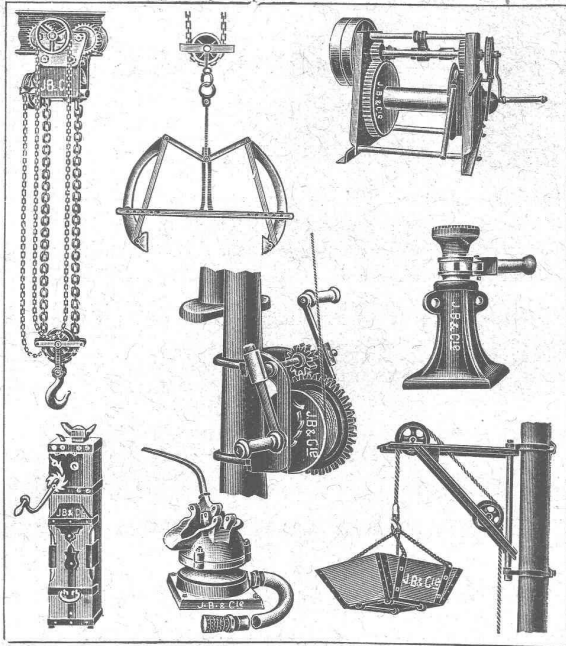
Tirages en couleurs, illustrations, Labeurs

Journaux, volumes, brochures, catalogues

Circulaires :: Enveloppes :: Programmes

Cartes de visite et d'adresse, Obligations

Faire-part, Registres :: Algèbre, Musique



J. BRUN & C^o, NEBIKON

(Lucerne)

FABRIQUE DE MACHINES

Fabriquent

et

Livrent promptement

Tous appareils de levage et machines

pour entreprises de construction !

tels que

PALANS à main ou électriques !

CHARIOTS avec palan combiné électriques !

BÉTONNEUSES, nouveau système approuvé !

TREUILS de 500-2500 kg. de force !

POMPES à membrane !

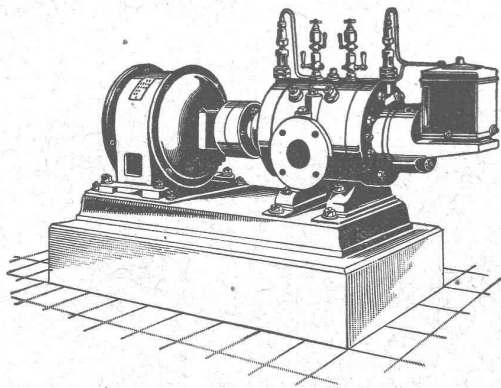
CRICS de 1500 à 15000 kg.

à des prix sans concurrence.

Société Suisse pour la Construction de Locomotives et de Machines, Winterthur

Compresseurs rotatifs et Pompes à vide «Winterthur»

pour pressions jusqu'à 8 atmosphères et vide jusqu'à 99 %



Couplage direct avec électromoteurs ou commande par courroie.

Allure douce, pas de trépidations.

Pas de soupapes ou autres organes de distribution.

Usure des plus minime par suite de notre dispositif breveté d'anneaux équilibreurs.

Grande sûreté de marche et entretien minime.

Encombrement, poids et fondations des plus réduits,

l'appareil pouvant ainsi être installé partout et être rendu facilement transportable.

Prix d'achat et frais de montage modérés.

Prospectus et Devis sur demande.



HARTMANN & BRAUN
A.G. FRANKFURT A.M.

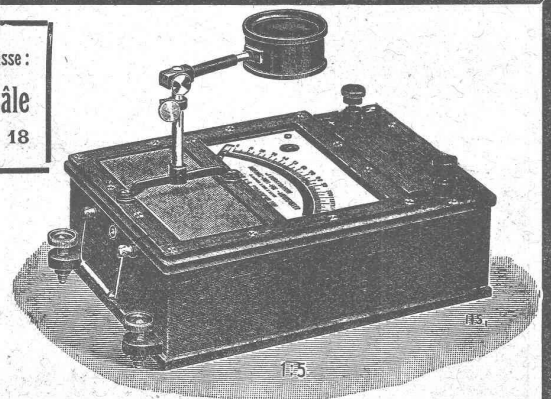
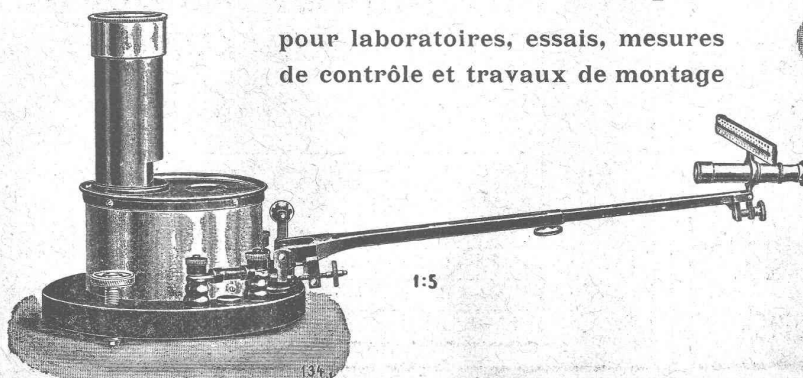
Représentant général p^r la Suisse :

Camille BAUER, Bâle

18 Dornachstrasse 18

Instruments de mesure électriques

pour laboratoires, essais, mesures de contrôle et travaux de montage



17

Demandez le
catalogue L.

En 031213 1

CALCULS DE STABILITÉ

 Projets - Devis - Mise en soumission - Surveillance - Expertise
BÉTON ARMÉ et CONSTRUCTIONS DIVERSES

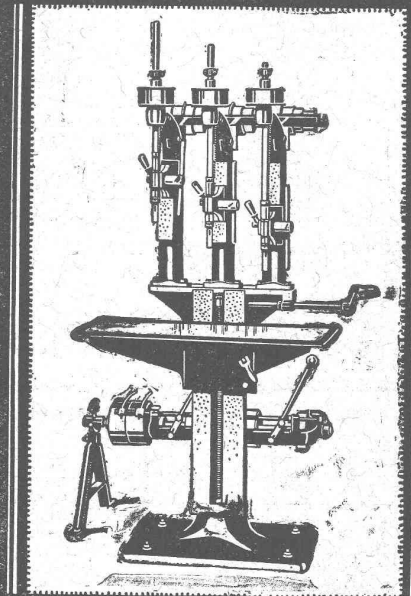
A. PARIS, Ingénieur-Conseil indépendant
 des brevets et des entreprises
 Avenue Jomini :: LAUSANNE :: Téléph. 46.92

MOYENS DE TRANSPORT

Elévateurs, vis transporteuses,
 Transports aériens par câbles.
 Chemins de fer système "Decauville"
 Petites locomotives électriques et à benzine.
 etc.

OEHLER & C^o, AARAU
 Aciéries et Ateliers de Construction

MACHINES À PERCER SENSITIVES

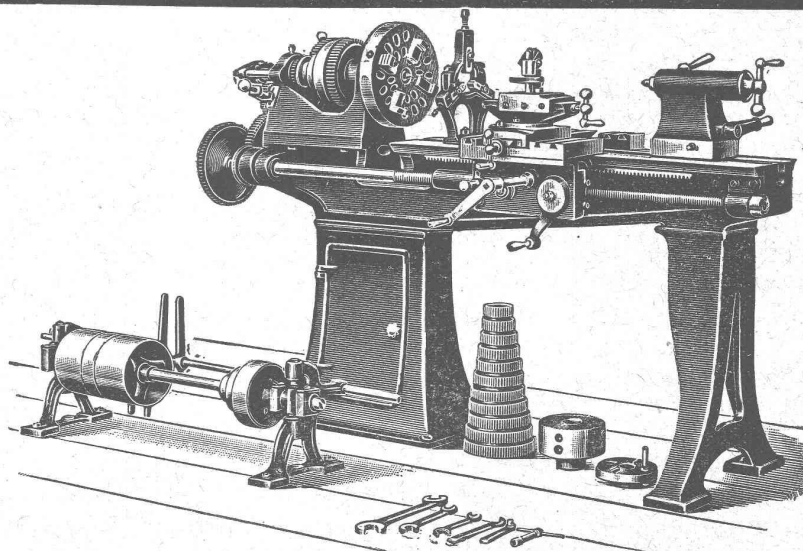


ATELIERS DE CONSTRUCTION
SCHWEITER-S.A.
 HORGEN-SUISSE

FABRIQUE de MACHINES S.A.
 MACHINES-OUTILS

Herzogenbuchsee

Téléphone 38 (SUISSE) Téléphone 38



Type 130x1000 disponibles avec permis d'exportation

Articles chimico-techniques



Tout emplacement situé sous l'eau est rendu imperméable par l'emploi du Sika rapide.

SIKA pour imperméabilisation absolue de ciment, crépi, béton, etc., résiste à une pression de plus de **6 atm.** = 60 m.

Prospectus et références de premier ordre sur demande.

Très appréciés depuis de nombreuses années.

Si on le désire, nous exécutons nous-mêmes les travaux ou nous fournissons du personnel expérimenté avec **garantie**.

BONS REPRÉSENTANTS DEMANDÉS

Purigo

pour le nettoyage et le durcissement de toutes sortes de pierres naturelles et artificielles, etc. Préserve contre les plus forts réactifs acides.

Konservado

coloré et incolore, inodore, pour la conservation, la prise de crépi (façades) et l'imprégnation de toutes espèces de pierres. Empêche les inflorescences de salpêtre.



Igas- mastic et enduit.

Insurpassable pour mastiquer les **parquets** et pour tous **masticages**. - **Résiste aux acides**. - Durcit à l'air.

Environ 10.000 m² posés, le meilleur marché, le plus simple, universellement apprécié.

Fabrication et vente: Kasp. Winkler & C^{ie}, Zurich V.

Télégrammes: SIKA
 Téléphone 7462

EMBRAYAGE BENN

Protégé dans tous les pays industriels par 29 brevets et de nombreuses marques déposées.

L'Embrayage Benn est le premier embrayage à friction où l'on ait produit l'entraînement par deux anneaux de friction.

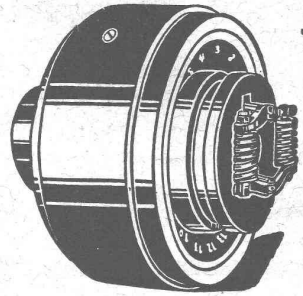
Tous les autres embrayages à deux anneaux de friction ne sont que des imitations de l'Embrayage Benn.

Parce que les parties essentielles de l'Embrayage Benn sont protégées par de nombreux brevets, les imitations ne peuvent rivaliser avec lui.

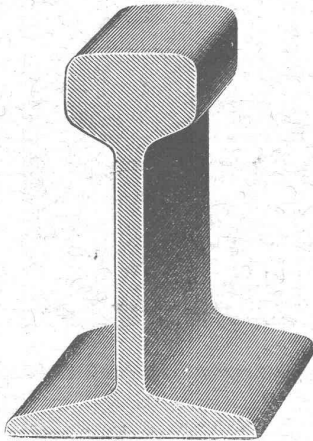
L'Embrayage Benn laisse loin derrière lui tous les autres embrayages à friction, tant par sa progressivité que par sa longue durée.

A cause des économies importantes qu'il permet de réaliser dans une usine, l'Embrayage Benn constitue un très bon placement d'argent.

Essayez l'Embrayage Benn pour vous en convaincre.



SOCIÉTÉ DES USINES DE LOUIS DE ROLL
Succursale : USINES DE CLUS (Canton de Soleure).



Rails en acier et Voies complètes

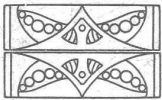
DANS TOUS LES PROFILS COURANTS

Wagonnets-basculateurs, Wagonnets à plate-forme
LOCOMOTIVES :: LOCOMOBILES :: MOTEURS

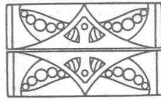
Robert AEBI & Co, Zurich I

Vente et Location. — Dépôts à Zurich et à Berne.

Guide et carnet du locataire



avec formulaire de bail, renseignements et 36 quittances de loyer, 50 c.
Livret du propriétaire, 80 c.
Règlement de maison à afficher



SOCIÉTÉ SUISSE d'ÉDITION, Lausanne
4, Jumelles, 4

Ascenseurs Stigler

: les plus répandus du monde :

E. GAILLARD

Ingénieur

Avenue des Alpes

LAUSANNE

Réparations

Transformations

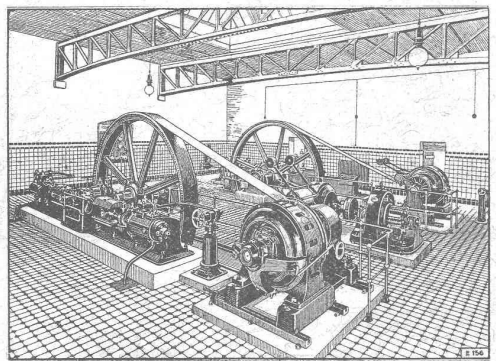
Entretien

Toutes fournitures

TÉLÉPHONE 1-30

ESCHER WYSS & C^{IE} S.A.

Zurich
Suisse



28/17

Machines à glace et à froid
de toutes dimensions

pour Boucheries et Abattoirs

Turbines hydrauliques

Pompes centrifuges

Chaudières à vapeur

Représentant pour la Suisse Romande :

M. Gustave DIETRICH, ingénieur, Eclépens (Vaud)