

Zeitschrift: Bulletin technique de la Suisse romande
Band: 43 (1917)
Heft: 2

Inhaltsverzeichnis

Nutzungsbedingungen

Die ETH-Bibliothek ist die Anbieterin der digitalisierten Zeitschriften auf E-Periodica. Sie besitzt keine Urheberrechte an den Zeitschriften und ist nicht verantwortlich für deren Inhalte. Die Rechte liegen in der Regel bei den Herausgebern beziehungsweise den externen Rechteinhabern. Das Veröffentlichen von Bildern in Print- und Online-Publikationen sowie auf Social Media-Kanälen oder Webseiten ist nur mit vorheriger Genehmigung der Rechteinhaber erlaubt. [Mehr erfahren](#)

Conditions d'utilisation

L'ETH Library est le fournisseur des revues numérisées. Elle ne détient aucun droit d'auteur sur les revues et n'est pas responsable de leur contenu. En règle générale, les droits sont détenus par les éditeurs ou les détenteurs de droits externes. La reproduction d'images dans des publications imprimées ou en ligne ainsi que sur des canaux de médias sociaux ou des sites web n'est autorisée qu'avec l'accord préalable des détenteurs des droits. [En savoir plus](#)

Terms of use

The ETH Library is the provider of the digitised journals. It does not own any copyrights to the journals and is not responsible for their content. The rights usually lie with the publishers or the external rights holders. Publishing images in print and online publications, as well as on social media channels or websites, is only permitted with the prior consent of the rights holders. [Find out more](#)

Download PDF: 09.01.2026

ETH-Bibliothek Zürich, E-Periodica, <https://www.e-periodica.ch>

BULLETIN TECHNIQUE DE LA SUISSE ROMANDE

Réd. : D^r H. DEMIERRE, ing.
2, Valentin, Lausanne

Paraissant tous les
15 jours

ORGANE EN LANGUE FRANÇAISE DE LA SOCIÉTÉ SUISSE DES INGÉNIEURS ET DES ARCHITECTES

SOMMAIRE : *Correction de la Broye et de ses affluents de Semsales jusqu'à l'embouchure dans le lac de Morat.* — *Statistiques de chemins de fer.* — Les Sociétés financières suisses de l'industrie électrique. — Programme du concours d'idées pour un plan d'extension de Leysin. — Section et Société vaudoises des Ingénieurs et des Architectes. — Société suisse des Ingénieurs et des Architectes. — Groupe genevois de la G. e. P. — *Bibliographie.*

Correction de la Broye et de ses affluents de Semsales jusqu'à l'embouchure dans le lac de Morat

(Suite et fin)¹.

II. Projets

Projet complet de 1889.

Ce projet reposait sur les données suivantes :

Le tracé suit en général celui des anciennes corrections dans la partie inférieure du parcours. Dans la partie supérieure, qui n'a pas été corrigée jusqu'à ce jour, on a

¹ Voir N° du 13 janvier 1917, p. 5.

de même suivi le cours actuel en se bornant à lui donner un tracé géométral.

Le profil en long (voir fig. 6) s'adaptait également autant que possible aux pentes existantes, en tenant compte toutefois de l'approfondissement possible. Ces pentes diminuent d'amont en aval depuis 5,5 ‰, 7,4 ‰, 3,3 ‰, 2,4 ‰, 1,6 ‰ jusqu'à 0,94 ‰. On a particulièrement tenu compte de l'abaissement du niveau des eaux du lac de Morat par suite de la correction des eaux du Jura.

La détermination du profil-type a surtout donné lieu à des études très sérieuses.

M. l'ingénieur Deladoey détermina, au moyen de profils, de renseignements donnés par les riverains et par les indications limnimétriques, la valeur de la crue de 1888.

Il trouva :

Au pont de Lucens	265 m ³ .
A Moudon	280 m ³ .

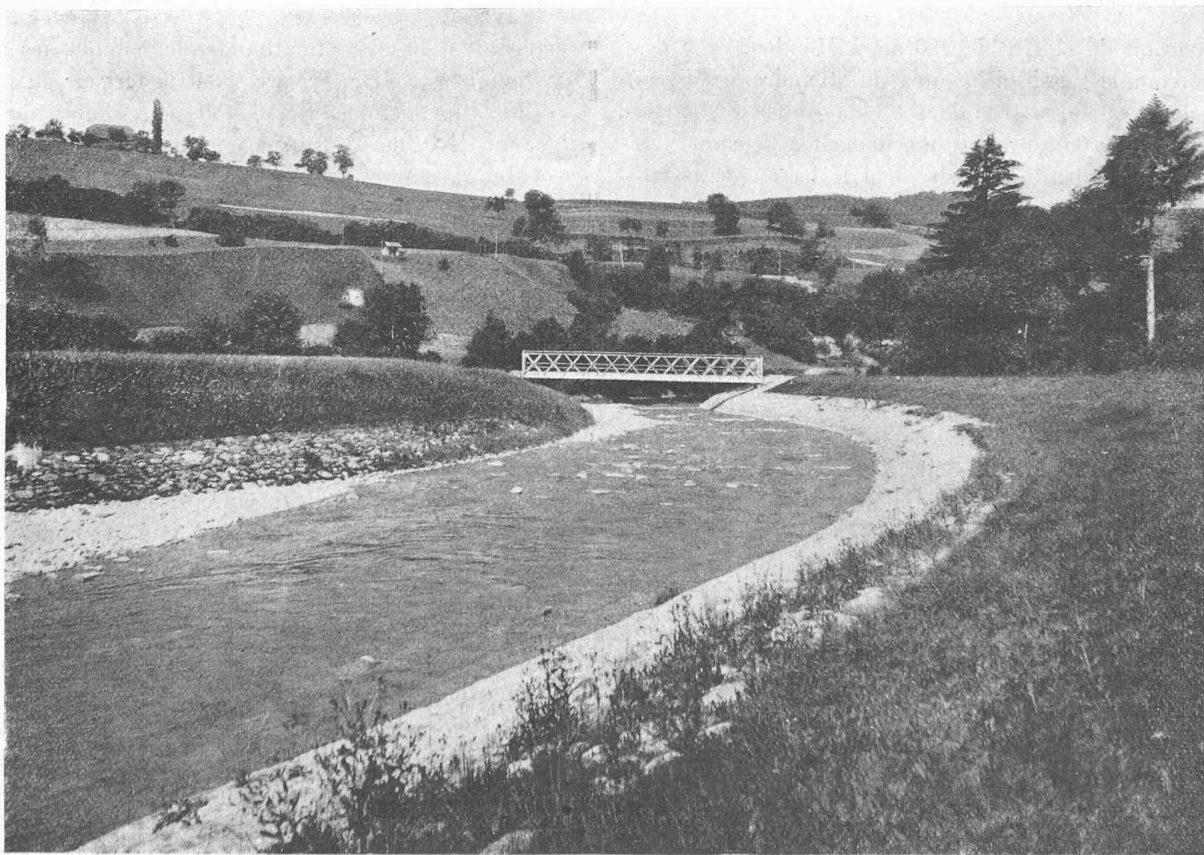


Fig. 3. — Partie en amont du pont-aqueduc Meyer.