

Zeitschrift: Bulletin technique de la Suisse romande
Band: 43 (1917)
Heft: 2

Werbung

Nutzungsbedingungen

Die ETH-Bibliothek ist die Anbieterin der digitalisierten Zeitschriften auf E-Periodica. Sie besitzt keine Urheberrechte an den Zeitschriften und ist nicht verantwortlich für deren Inhalte. Die Rechte liegen in der Regel bei den Herausgebern beziehungsweise den externen Rechteinhabern. Das Veröffentlichen von Bildern in Print- und Online-Publikationen sowie auf Social Media-Kanälen oder Webseiten ist nur mit vorheriger Genehmigung der Rechteinhaber erlaubt. [Mehr erfahren](#)

Conditions d'utilisation

L'ETH Library est le fournisseur des revues numérisées. Elle ne détient aucun droit d'auteur sur les revues et n'est pas responsable de leur contenu. En règle générale, les droits sont détenus par les éditeurs ou les détenteurs de droits externes. La reproduction d'images dans des publications imprimées ou en ligne ainsi que sur des canaux de médias sociaux ou des sites web n'est autorisée qu'avec l'accord préalable des détenteurs des droits. [En savoir plus](#)

Terms of use

The ETH Library is the provider of the digitised journals. It does not own any copyrights to the journals and is not responsible for their content. The rights usually lie with the publishers or the external rights holders. Publishing images in print and online publications, as well as on social media channels or websites, is only permitted with the prior consent of the rights holders. [Find out more](#)

Download PDF: 19.02.2026

ETH-Bibliothek Zürich, E-Periodica, <https://www.e-periodica.ch>

BULLETIN TECHNIQUE DE LA SUISSE ROMANDE

Organe en langue française de la

SOCIÉTÉ SUISSE DES INGÉNIEURS ET DES ARCHITECTES

ainsi que de

l'Association des Anciens Elèves
de l'Ecole d'Ingénieurs de l'Université de Lausanne

et des

Groupes Romands de la G. e. P.

COMITÉ DE RÉDACTION

Président : A. RYCHNER, architecte, à Neuchâtel.
Secrétaire : HENRY BAUDIN, architecte, à Genève.

MEMBRES.

Fribourg : MM. F. BROILLET, architecte ; H. MAURER, ingénieur ; R. DE SCHALLER, architecte. — *Vaud* : MM. EPITAUX, architecte ; W. GRENIER, ingénieur, professeur honoraire de l'Université de Lausanne ; E. JOST, architecte ; CH. THÉVENAZ, architecte. — *Genève* : MM. E. IMER-SCHNEIDER, ingénieur-conseil ; PAUL PICCARD, ingénieur-constructeur. — *CH. WEIBEL*, architecte. — *Neuchâtel* : MM. ED. ELSKES, ingénieur ; A. HOTZ, ingénieur-cantonal ; F. PRINCE, architecte. — *Valais* : M. F. DE STOCKALPER, ingénieur.

RÉDACTEUR : D^r H. DEMIERRE, ingénieur, Valentin, 2, Lausanne.

ABONNEMENTS :

Suisse : 1 an, 10 francs

Etranger : 12 francs

Pour sociétaires :

Suisse : 1 an, 8 francs

Etranger : 10 francs

Prix du numéro :
75 centimes.Pour les abonnements
s'adresser à la librairie
F. Rouge & C^o, à Lausanne.

ANNONCES :

30 centimes la ligne

Rabais pour annonces répétées

Tarif spécial pour
fractions de pagesS'adresser exclusivement
à l'*Indicateur Vaudois*
(Société Suisse d'Édition)
Jumelles, 4, Lausanne.

CONSEIL D'ADMINISTRATION DU BULLETIN TECHNIQUE :

E. IMER-SCHNEIDER, ingénieur-conseil, président ; J. CHAPPUIS, ingénieur. — A. DOMMER, ingénieur. — H. MEYER, architecte. — F. ROUGE, libraire.

ADMINISTRATION : LIBRAIRIE F. ROUGE & C^o, 6, RUE HALDIMAND, LAUSANNE

Béton armé translucide

SYSTÈME KEPPLER BREVETÉ
Nouveau système de
plafonds translucides
en béton armé et dalles
de verre

Grande résistance à la surcharge. — Très grande
facilité d'entretien et de nettoyage. — Suppres-
sion de toute peinture ou enduit protecteur. —
le plus grand effet de lumière —

Représentant :
Rob. Looser, Zurich 4
Badenerstr. 41

Medaille d'or
J.B.A. Leipzig
1913

Eternit

Garantie contre les ouragants
et contre la grêle

Excellente ardoise
pour
couvertures et revêtements
de façades.

Durée illimitée. — Garantie 10 ans.

Revêtements intérieurs
de plafonds et parois.

Représentant-voyageur :
M. A. ROSSET, Lausanne, Avenue du Mont-d'Or, 41

VENTILATEURS

Installations Modernes de Ventilation et de Dépoussiérage
Séchoirs :: Chauffages d'Usines à air chaudFritz Wunderli, Fabrique
de Machines, Uster (Zurich)

A-MOREL

ATELIER D'HÉLIOGRAPHIE

SPÉCIALITÉ
PROCÉDÉ

A SEC



ARBRES DE TRANSMISSION

en acier comprimé et tourné poli

TRÉFILERIES RÉUNIES S.A., Bienne

Fers et Aciers étirés de précision sur tous



Aciers laminés à froid jusqu'à 300 mm. de largeur
Feuillard pour emballages, sans scories.

6635

GRAND PRIX : Exposition Nationale Suisse Berne 1914.

Ascenseurs Stigler

: les plus répandus du monde :

E. GAILLARD

Ingénieur

Avenue des Alpes

LAUSANNE

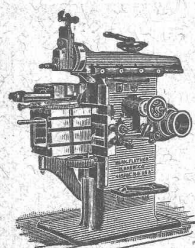
Réparations

Transformations

Entretien

Toutes fournitures

TÉLÉPHONE 1-30



J. Lambercier & C^{ie}, Genève

Fabrique d'Huiles et Graisses industrielles

Spécialité de

Fournitures pour Usines

Organes de transmissions

Arbres, Paliers, Courroies, Graisseurs, etc.

Machines, Outils américains et autres.

PLACAGES

en noyer, chêne, cerisier, érable, hêtre, poirier, peuplier, pin, etc.
ainsi que contre-placages dans toutes les essences et dimensions
livrés à prix modérés.

FABRIQUE DE PLACAGES

G. LANZ, ROHRBACH (Berne)

Téléphone 606

Téléphone 606

Je coupe également des billes pour le compte des clients.

Exposition Nationale Berne 1914, MÉDAILLE D'OR

Société Anonyme "Union", à Bienne (Suisse)

Première Fabrique Suisse de CHAINES SOUDÉES

par procédé électrique breveté

CHAINES en TOUS GENRES



pour l'Industrie et l'Agriculture.

CHAINES CALBRÉES et ÉPROUVÉES de la plus haute résistance
pour Grues et Monte-charge.

N.B. — La chaîne courante n'est vendue que par les marchands de fer.

GRANITS DU TESSIN

Société Anonyme H. Schulthess

Siège à PERSONICO, capital fr. 300,000

Direction à LAVORGIO (Tessin)

Téléph. 9

ESCALIERS, BALCONS

SOUBASSEMENTS, TRAVAUX de FAÇADE

SPÉCIALITÉ :

Granit fin blanc de Verzasca pour travaux soignés,
gneiss blanc pour revêtements d'escaliers en fer
ou en béton armé.

RÉFÉRENCES DE PREMIER ORDRE

Représentants :

à Genève M. A. Guelpa, Quai du Seujet, 23

à La Chaux-de-Fonds, M. R. Chapallaz, architecte

TUYAUX FONTE DE CHOINDEZ



Lausanne.

Tubes acier à emboîtement

La force de cohésion unique de la

COLLE à froid "CERTUS"

sur bois dur (chêne, érable) ainsi que sur le pitchpin le plus
gommo-résineux, sur l'acacia et même sur du bois cuit dans de
l'huile, sa résistance contre l'eau, l'humidité,
le chaud et le gel ont été prouvées par les
expériences faites au Laboratoire fédéral d'essai des
matériaux à Zurich, et confirmées par de nom-
breuses attestations spontanées.

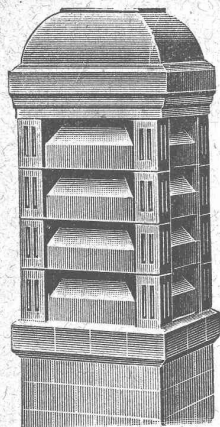


Pas besoin de chauffer ou de broyer. Point de
déchets. Prête en cinq minutes après avoir été dé-
layée dans de l'eau froide. Durcit aussi vite que la
colle d'os. Très profitable (poids spécifique 0,5). Se
conservent indéfiniment en forme de poudre. Le nou-
veau prospectus contenant des résultats d'essais
avec échantillons et petits collages Certus servant
au contrôle de la résistance à l'eau est envoyé
franco par la FABRIQUE DE COLLE à froid

O. MESSMER

Marque déposée.

Rue Dornach 279 BALE Téléphone 6107



CHAPEAU DE CHEMINÉE brevet original de SPRING

LE CHAPEAU DE CHEMINÉE DE L'AVENIR !

Les inconvénients de la fumée et de la suie, le suintement des cheminées, le renvoi des gaz d'oxyde de carbone, etc., sont les conséquences et les suites d'un tirage mauvais et insuffisant et de nombreuses influences atmosphériques.

Pour supprimer ces inconvénients et calamités, employez **exclusivement**, avec succès, notre

Chapeau de cheminée original "SPRING"

Nous donnons toute garantie, pour chaque construction, concernant le tirage constant et irréprochable par n'importe quel temps et vent.

Economie de charbon irrécusable jusqu'à 30 %. Prix raisonnable. Durée illimitée. Dépense unique. Travail prompt. Références de premier ordre d'autorités compétentes de la technique de chauffage, d'architectes, d'entrepreneurs, d'autorités publiques et de particuliers. Demandez prospectus.

Fabricants : **SPRING, BURGER & Co**, Fabrique de chapeaux de cheminées, **BALE**.
Téléphone 5036. — Adresse télégraphique : Kaminspring.

Constructions Métalliques

C. Wolf & Co, Nidau (Berne)

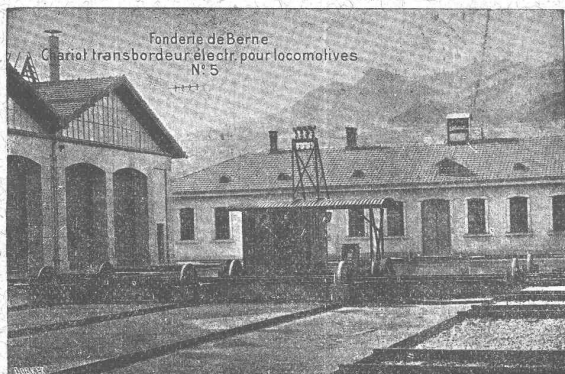
Société des **USINES de LOUIS de ROLL**

Succursale: **FONDERIE DE BERNE**, à Berne

Lettres et Télégrammes:
FONDERIE DE BERNE



TÉLÉPHONE N° 10.66



Foundry of Bern
Crane transbordeur élect. pour locomotives
N° 5

Appareils de levage : Ponts roulants, grues pivotantes, grues de chargement, etc., pour commande à bras et commande électrique, monte-charges, appareils de levage pour essieux, monte-charges pour charbon pour approvisionnement des locomotives.

Matériel de chemins de fer : Ponts tournants et chariots transbordeurs pour wagons et locomotives, branchements et croisements pour voies normales et voies étroites, Barrières.

Chemins de fer de montagne : Funiculaires complets, avec freins spéciaux (systèmes brevetés), depuis 1898, 87 exécutions.

Superstructures à crémaillère : Systèmes : Strub, Abt, Rigenbach, Peter, etc.

Barrages : Installations métalliques et mécaniques pour barrages et canaux, grilles, machines pour nettoyer les grilles, treuils.

Renseignements sur des installations faites, références
Projets et Devis sont à disposition.

Société Genevoise pour la Construction d'Instruments de Physique et de Mécanique

5, Rue Gourgass - GENÈVE - Rue Gourgass, 5

Machines à froid et à glace
Compteurs d'électricité

Instruments pour GÉOMÈTRES - Appareils scientifiques

3007

Catalogues franco sur demande.

BAUMANN FRÈRES

Ateliers pour la construction de
Ressorts en tous genres



RÜTI
(ZÜRICH)

RESSORTS EN FIL D'ACIER DE 0,2-50 mm. D'ÉPAISSEUR

en fil de laiton, nickel et bronze
pour toutes machines et appareils.

RESSORTS EN TOLE D'ACIER TREMPÉ BLEUI
RONDELLES A RESSORT

Articles techniques pour l'industrie textile

Calculs pour la capacité de charge à disposition
de nos clients

TRAVAUX D'ASPALTAGE

Asphalte caoutchouté monolithe

Planelles et pavés en Asphalte comprimé pour Couvertures, Terrasses, Trottoirs. Jeux de quilles, Tennis et Chaussées.

Couvertures en ciment volcanique.

Plaques isolatrices en asphalte.

Emulsion Étanchéité garantie Isolants divers.

ROSSO & SCHNEEBELI

Successeurs de H. LAVANCHY

LAUSANNE: Petit-Chêne, 10 (Tél. 26) VEVY: Torrent, 10 (Tél. 151)

CABLES ÉLECTRIQUES SOUS PLOMB

pour haute et basse tension,

télégraphie, téléphonie et sonnerie avec accessoires.

TUYAUX EN PLOMB

CABLES EN ACIER pour traction, ascenseurs, grues, ancrages, etc. — LIENS POUR ÉCHAFAUDAGES

FABRIQUE de CABLES de BROUGG

(Société anonyme)

BROUGG (Argovie)



Fédération des Fabricants Suisses

de Cartons bitumés (inscr. R. du C.)

Téléphone : 36.36

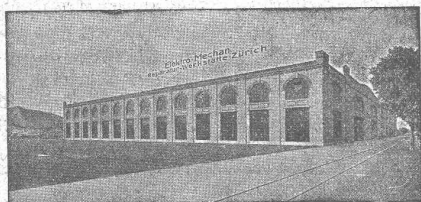


ZURICH, Peterhof Télégr.: Dachpappverband Zurich

BUREAU DE VENTE

ET DE CONSULTATION

Livraison de cartons bitumés, ciment ligneux,
matières collantes et cartons-feutre.



Ateliers Electro-Mécaniques de Réparations et Constructions

BURKHARD & HILTPOLD

Hardturmstrasse 121, ZURICH V, Ateliers « Orion ».
Téléphoné: Bureaux 8355, Domicile 8338. — Adresse télégraphique: Electromechan, Zürich.

Réparation, Enroulement, Bobinages, Mise au point,
Livraison, Achat, Vente, Echange et Location

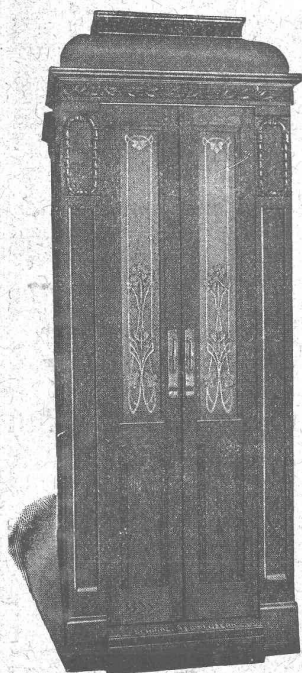
de Moteurs et Machines électriques, Transformateurs, etc.

ASCENSEURS ET MONTE-CHARGES

Electriques, Hydrauliques, à Transmission

Schindler & C^{ie}, Lucerne

Bureau et Atelier à LAUSANNE



Marc PELET

Ingénieur-Constructeur

Rue Saint-Roch, 3 et 5

Commande par boutons

par corde, par volant.

Marche silencieuse

Parachute infailible

4000 installations en fonctions

Renseignements, Dessins,

Devis et Prix-courants

gratis sur demande.

Appareillage, Serrurerie, Installations sanitaires

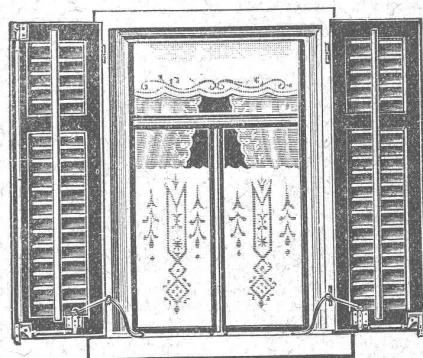
DANIEL PERRET

6, Avenue de Béhusy LAUSANNE Téléphone 1086

Installateur des eaux de Cossonay, Ballaigues, Vallorbe, Vaulion, Echallens,
Bremblens, Leysin, Belmont.

Spécialité de canalisations à haute pression, chauffages de serres. Etudes
et devis sur demande. Magasin d'exposition et de vente. Articles pour
gaz. Potagers économiques «Le Rêve», etc., Réchauds, manchons, etc.

Tourne-volets "Universel"



BREVET + N° 55511 D. R. P. N. 244,340

Exposition Nationale Suisse 1914: MÉDAILLE D'OR
Exposition Internationale pour le bâtiment 1913, à Leipzig
MÉDAILLE D'ARGENT

Pour manœuvrer les volets
à fenêtres fermées.

Z à 1067 g

H. HESS, Pilgersteg-Ruti (Zurich)

Nous nous recommandons pour la reproduction de plans
de tout genre avec le nouveau procédé

Kartographia Winterthur, S. A.

"Radiographie"

Par ce procédé les calques
ne sont pas nécessaires.



Henri Brändli, Horgen

Fabrique de carton bitumé, ciment ligneux

Spécialité:

Plaques isolatrices asphaltées

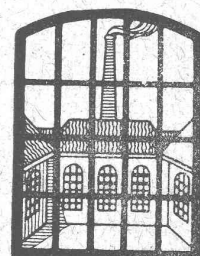
en toutes épaisseurs et de tous genres pour

Couvertures imperméables de ponts, tunnels, passages, chapes de voûte, soubassements, etc.

ISOLATIONS (Fourniture et pose) ISOLATIONS
Feutre et tapis isolant. Asphalte isolant.

Meilleures références.
Télégr. Henri Brändli.

Service soigné.
Téléphone: 38.



FENÊTRES EN
FER FORGÉ

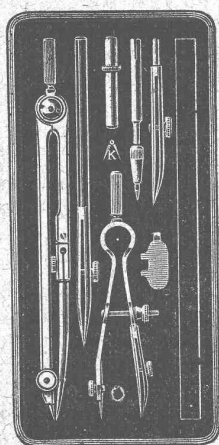
W. Koch & C^{ie}, Zurich

Ponts - Constructions
métalliques

Fers ronds fluss pour béton armé
en barres de 12 à 14 m.

Max Schmidt & C^{ie}
LAUSANNE

25, PLACE SAINT-LAURENT, 25



Kern
AARAU

BOITES de COMPAS

Instruments de Géodésie
et de Topographie

CATALOGUES GRATIS

KERN & Cie, Société Anonyme
AARAU

E. BECK
PERLES, PRÈS BIENNE
Télégrammes : PAPPBECK Téléphone

Fabrique pour

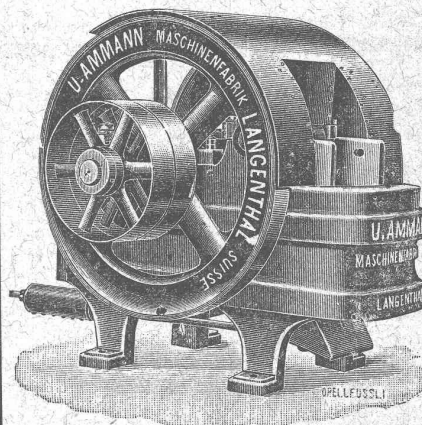
Plaques d'asphalte pour isolations en tous genres

Tapis d'isolation. - Plaques asphaltées en liège.
Papier pour couverture. - Carton bitumé cannelé.

Carbolineum

et tous les produits d'asphalte et de goudron.

U. AMMANN, Ateliers de Constructions
LANGENTHAL (Suisse)



Concasseur fixe.

Spécialité de
**Concasseurs
et Moulins**

les meilleurs
sur le marché actuel

LOCATION

Installations complètes
d'Usines à sable,
gravier, à chaux,
gypse et ciment.

MOTEURS

Société Suisse de Machines-Outils Oerlikon



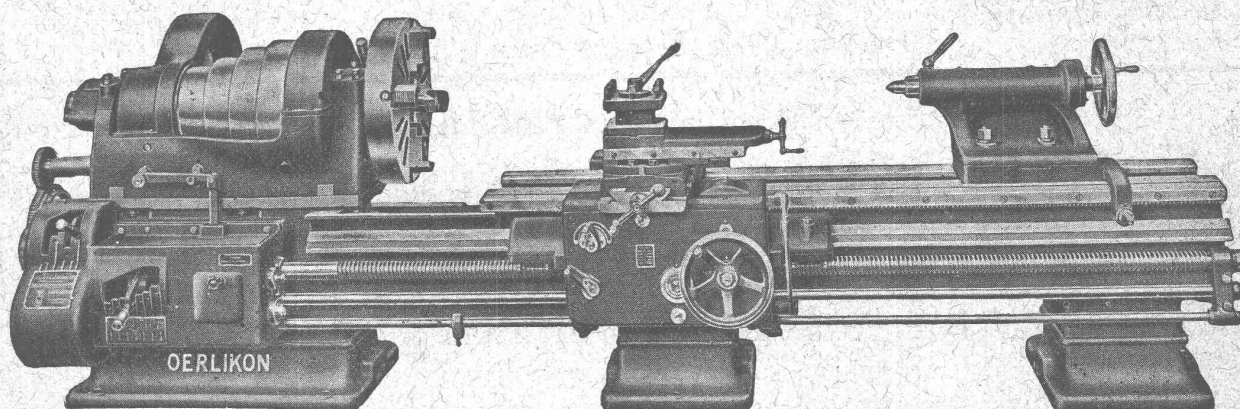
MACHINES-OUTILS

en tous genres pour l'usinage des métaux - Exécution soignée.

Spécialités :

Machines à percer rapides
Machines à percer et à aléser

TELE GRAPHE OUTIL OERLIKON
PHONES 7245- 6744 ZURICH



Tours de précision à grand débit

(3)

PARQUETERIE D'AIGLE FONDÉE EN 1855

Milan 1906 DIPLOME D'HONNEUR avec MÉDAILLE d'OR
 GRAND PRIX
 Exposition Internationale Lyon 1914
 MÉDAILLE D'OR
 Exposition Nationale Berne 1914.



Représentée à Lausanne par M. J. MERLE, Maupas, 13.
 à Montreux par M. Alb. CHENEVAL, rue du Théâtre.
 à Genève par M. Claude MERLE, rue des Sources, 9.



Gétaz & Romang

Vevey-Lausanne

Montreux :: Châtel-Saint-Denis

MATÉRIAUX DE CONSTRUCTION

Fabrique de carreaux en ciment comprimé
 et de Tuyaux en ciment.
 Carreaux céramiques pour dallages.

Faïences pour revêtements.
 Articles sanitaires pour baign, toilette, W.C., etc
 Expositions à Lausanne et à Vevey.

MOYENS DE TRANSPORT

Elévateurs, vis transporteuses,
 Transports aériens par câbles.
 Chemins de fer système "Décauville"
 Petites locomotives électriques et à benzine.
 etc.

OEHLER & C^o, AARAU

Aciéries et Ateliers de Construction

Tours, Machines-outils

pièces mécaniques, etc., usés, cassés ou fatigués, peuvent être facilement remis à neuf par vos propres ouvriers par la soudure autochimique au Castolin.

Le CASTOLIN soude parfaitement fonte sur fonte, sur fer et sur acier et acier sur acier (résistance 4000 kilo par cm²) sur simple forge; joint peut être limé facilement. Dépense insignifiante (seulement 1 à 3 centimes de matières par cm²).

Depuis 9 ans en usage dans les Ateliers des Chemins de fer fédéraux et d'env. 2000 usines suisses.

Vendu par matériel complet (poids 6 k.) Fr. 87 50 rendu fco et par b. ites isolées. Export. autorisée.

Seuls fabricants des produits par la soudure autochimique:

Wassermann-Lieber & Cie, Lausanne 2

MAISON SUISSE

FONDÉE EN 1906

Exposition permanente de plus de 400 machines et pièces mécaniques soudées, au siège social, 12, Av. Fraisse Télégr. Wassermann, Lausanne

FABRIQUE D'INGRÉDIENTS POUR LA TREMPÉ

FONDÉE EN 1886

TÉLÉGRAMME : BRUN WÆDENSUIL — TÉLÉPHONE 102

Ed. BRUN, Wædenswil (Zurich)

Première fabrique spéciale de matériaux pour la trempe et la soudure, de graisse et huile réfrigérantes, etc.

Graisse et Huile réfrigérantes "Brun"

Graisse et huile réfrigérantes pour paliers, permettant de remettre des paliers chauffés en un délai très court à leur état normal. Refroidit les paliers chauds et les empêche de se chauffer, en nettoyant en même temps les coussinets de toute impropreté pendant la marche.

Se recommande pour la mise en marche de nouvelles machines.

Economie de temps, de force, de charbon et d'argent.



Palier chauffant.



Palier refroidi pendant la marche au moyen de la graisse ou de l'huile réfrigérante Brun.

EXPORTATION

FABRIQUE de CHAUFFAGE CENTRAL et POËLERIE MODERNE C. SAMBUC FILS, ingénieur, Lausanne

CHAUFFAGES CENTRAUX

Cuisines complètes pour Hôtels et Pensions

Fours de Boulangers et Pâtisseries.

BUANDERIES :: BAINS :: SÉCHOIRS

Premières installations de Chauffage central par circulation d'air forcé :
 Grands Magasins Innovation. -- Dépôt des Tramways, à Lausanne.

Exposition internationale Milan 1906 : Diplôme d'Honneur et Médaille d'Or.

