

Zeitschrift: Bulletin technique de la Suisse romande
Band: 43 (1917)
Heft: 17

Werbung

Nutzungsbedingungen

Die ETH-Bibliothek ist die Anbieterin der digitalisierten Zeitschriften auf E-Periodica. Sie besitzt keine Urheberrechte an den Zeitschriften und ist nicht verantwortlich für deren Inhalte. Die Rechte liegen in der Regel bei den Herausgebern beziehungsweise den externen Rechteinhabern. Das Veröffentlichen von Bildern in Print- und Online-Publikationen sowie auf Social Media-Kanälen oder Webseiten ist nur mit vorheriger Genehmigung der Rechteinhaber erlaubt. [Mehr erfahren](#)

Conditions d'utilisation

L'ETH Library est le fournisseur des revues numérisées. Elle ne détient aucun droit d'auteur sur les revues et n'est pas responsable de leur contenu. En règle générale, les droits sont détenus par les éditeurs ou les détenteurs de droits externes. La reproduction d'images dans des publications imprimées ou en ligne ainsi que sur des canaux de médias sociaux ou des sites web n'est autorisée qu'avec l'accord préalable des détenteurs des droits. [En savoir plus](#)

Terms of use

The ETH Library is the provider of the digitised journals. It does not own any copyrights to the journals and is not responsible for their content. The rights usually lie with the publishers or the external rights holders. Publishing images in print and online publications, as well as on social media channels or websites, is only permitted with the prior consent of the rights holders. [Find out more](#)

Download PDF: 13.01.2026

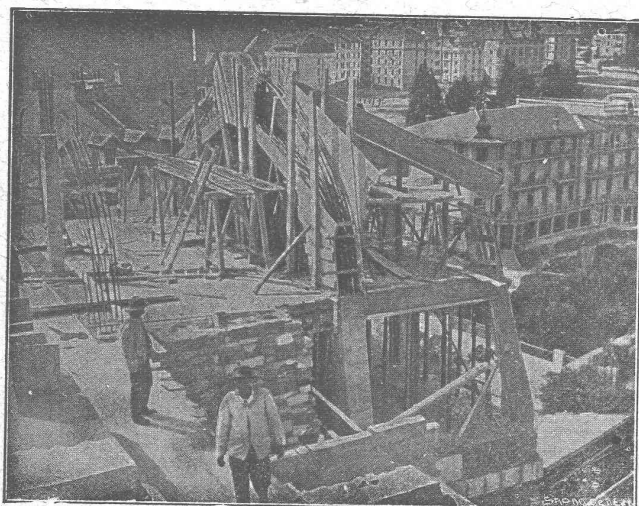
ETH-Bibliothek Zürich, E-Periodica, <https://www.e-periodica.ch>

Offres d'exploitation de Brevets d'invention E. IMER-SCHNEIDER INGENIEUR CONSEIL GENÈVE

Les propriétaires des brevets suisses suivants désirent entrer en relations avec des fabricants suisses, en vue de la fabrication des articles brevetés et seraient disposés à céder des licences d'exploitation ou à vendre leurs brevets :

- N° 62185, du 26 octobre 1912. **Bedford & Erdmann**, pour : Procédé la production de l'oxyde de nickel sous forme volumineuse, spécialement pour les réactions catalytiques.
- N° 48786, du 6 septembre 1909. **Gebrüder Hardy**, pour : Cylindre pour frein à vide.
- N° 52811, du 18 août 1910. **Gebrüder Hardy**, pour : Piston pour cylindre de frein à vide.
- N° 70524, du 23 septembre 1914. **William-Edgar Müntz**, pour : Dispositif d'appel par signaux acoustiques avec moyens permettant de reconnaître le lieu d'où part l'appel.
- N° 70515, du 28 décembre 1914. **Jean-Léon Muller**, et **Joseph Bonnet**, pour : Machine pour la fabrication des manchons employés pour l'éclairage par l'incandescence.
- N° 60479, du 2 août 1912. **P. Barrière**, pour : Chaise.
- N° 62002, du 30 août 1912. **John-George Robinson**, pour : Chaudière comportant des tubes de fumée et un surchauffeur de vapeur.
- N° 62446, du 17 août 1912. **John-George Robinson**, pour : Surchauffeur de vapeur de chaudière à tubes de fumée.

Prière d'adresser les offres ou propositions à **M. E. Imer-Schneider**, ingénieur-conseil, 8 Boul. James Fazy, à **Genève**, qui les transmettra à qui de droit.



A. PARIS & L. BERTHOD, INGÉNIEURS
L. BERTHOD SUCCESSEUR

17, RUE DE BOURG LAUSANNE RUE DE BOURG, 17

BÉTON ARMÉ F. Brazzola
ENTREPRISES GÉNÉRALES

On dem. pour diriger près Paris un gr. atelier de mécan. et d'électr. un très bon

chef d'atelier

versé dans les méth. modernes d'usage et connaît. parf. la partie. Ecr. avec prétentions et référ. à la Société A.E.O. à St-Ouen-sur-Seine (France).

Le Bureau technique J. Werner PULLY (Vaud) H-2543-1

se recommande pour l'élaboration de **calculs et plans de montages** pour chauffages, préparations d'eau chaude, ventilations et séchoirs. Travail consciencieux à bas prix.

ÉLECTRICITÉ Jules CAUDERAY

Maison fondée en 1866

Rue d'Etraz, 28- LAUSANNE
Téléphone 10.63



Demander prospectus.

Métaux antifrictions

Soudures d'étain

Métaux purs

Articles techniques

Vestit Metal S.A.

Zurich.



A vendre depuis stock :

- 1 concasseur « Ammann » N° 3.
- 1 meule verticale 1200 x 240 mm.
- 1 élévateur à chaînes, hauteur 17 m. avec 38 godets.
- 1 machine à trier 950 mm. de diam. avec 3 casiers de 1000 et 1250 mm. de longueur.

Prière d'adresser les offres sous chiffre 4817 à l'Indicateur Vaudois, Lausanne.

On désire à acheter d'occasion un

CONCASSEUR

en bon état, de préférence marque Ammann N° 3 ou 4.

S'adresser sous chiffre P 2027 M, Publicitas S.A., Lausanne.

L'ÉCOLE LÉMANIA
LAUSANNE
prépare vite et très bien pour
POLYTECHNICUM
Ecole des Beaux-Arts, Paris
Ecole spéciale d'Architecture, Paris

On cherche pour Zurich

(Za 9045)

Jeune ingénieur civil

de préférence hydraulicien, particulièrement habile dans la *correspondance française et allemande* ainsi que dans la *rédaction d'articles techniques*.

Offres avec certificats et prétention de salaire sous chiffre Z. P. 3490 Rudolf Mosse, Zurich.

INDICATEUR VAUDOIS

Recueil des Adresses de Lausanne et du Canton de Vaud
publié par la Société Suisse d'Édition, 4, Jumelles, Lausanne.

Paraît au commencement de chaque année.

En souscription En librairie

I^{re} Partie : adresses de Lausanne par ordre alphabétique et professionnel ... Fr. 4.50 5.50

II^e Partie : adresses de Lausanne par ordre de rues, villas, sociétés, renseignements, etc. ... Fr. 4.50 5.50



En souscription En librairie

III^e Partie : adresses des autres communes du canton ... Fr. 4.50 5.50

I^{re} et II^e Parties réunies ... » 7.50 9.—

I^{re} et III^e ... » 7.50 9.—

I^{re}, II^e et III^e ... (Complet) » 10.— 12.—

Fédération des Fabricants Suisses

de Cartons bitumés (inscr. R. du C.)

Téléphone : 36.36

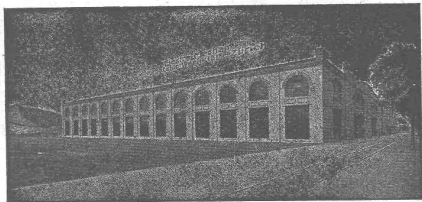


ZURICH, Peterhof Télégr.: Dachpappverband Zurich

BUREAU DE VENTE

ET DE CONSULTATION

Livraison de cartons bitumés, ciment ligneux,
matières collantes et cartons-feutre.



Ateliers Electro-Mécaniques de Réparations et Constructions

BURKHARD & HILTPOLD

Hardturmstrasse 121, ZURICH V, Ateliers « Orion ».
Téléphone : Bureaux 8355, Domicile 8338. — Adresse télégraphique : Electromechan, Zürich.

Réparation, Enroulement, Bobinages, Mise au point,
Livraison, Achat, Vente, Echange et Location

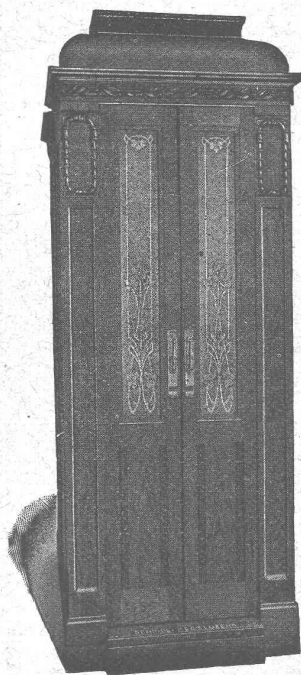
de Moteurs et Machines électriques, Transformateurs, etc.

ASCENSEURS ET MONTE-CHARGES

Electriques, Hydrauliques, à Transmission

Schindler & C^{ie}, Lucerne

Bureau et Atelier à LAUSANNE



Marc PELET

Ingénieur-Constructeur

Rue Saint-Roch, 3 et 5

Commande par boutons
par corde, par volant.

Marche silencieuse

Parachute infailible

4000 installations en fonctions

Renseignements, Dessins,
Devis et Prix-courants
gratis sur demande.

Appareillage, Serrurerie, Installations sanitaires

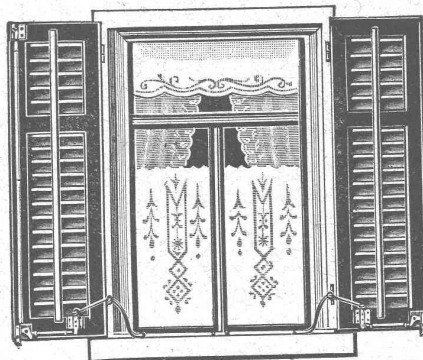
DANIEL PERRET

6, Avenue de Béthusy LAUSANNE Téléphone 1086

Installateur des eaux de Cossonay, Ballaigues, Vallorbe, Vaulion, Echallens,
Bremblens, Leysin, Belmont.

Spécialité de canalisations à haute pression, chauffages de serres. Etudes
et devis sur demande. Magasin d'exposition et de vente. Articles pour
gaz. Potagers économiques «Le Rêve», etc., Réchauds, manchons, etc.

Tourne-volets "Universel"



BREVET + N° 56511 D. R. P. N. 244.340

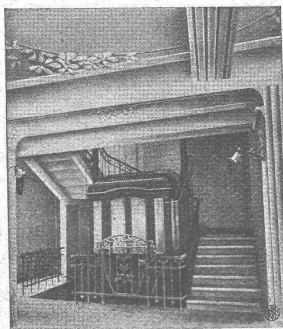
Exposition Nationale Suisse 1914: MÉDAILLE D'OR
Exposition Internationale pour le bâtiment 1913, à Leipzig
MÉDAILLE D'ARGENT

Pour manœuvrer les volets
à fenêtres fermées.

Za 1907 g

H. HESS, Pilgersteg-Ruti (Zurich)

ASCENSEURS &



Monte - Charges Système ARSAG

Fabrique Suisse de Wagons
Schlieren S. A.
Schlieren-Zurich

IMPRIMERIE LA CONCORDE

Direction :

Th. Pache-Tanner
J. Pache-Périllard

LAUSANNE

JUMELLES, 4
Téléphone 35 95

Impressions commerciales et artistiques

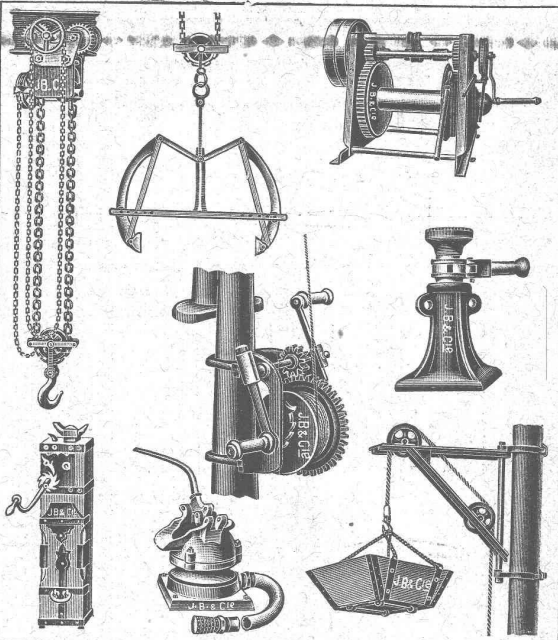
Tirages en couleurs, illustrations, Labeurs

Journaux, volumes, brochures, catalogues

Circulaires :: Enveloppes :: Programmes

Cartes de visite et d'adresse, Obligations

Faire-part, Registres :: Algèbre, Musique



J. BRUN & C^o, NEBIKON
(Lucerne)

FABRIQUE DE MACHINES

Fabriquent

et

Livrent promptement

Tous appareils de levage et machines

pour entreprises de construction!

tels que

PALANS à main ou électriques!

CHARIOTS avec palan combiné électriques!

BÉTONNEUSES, nouveau système approuvé!

TREUILS de 500-2500 kg. de force!

POMPES à membrane!

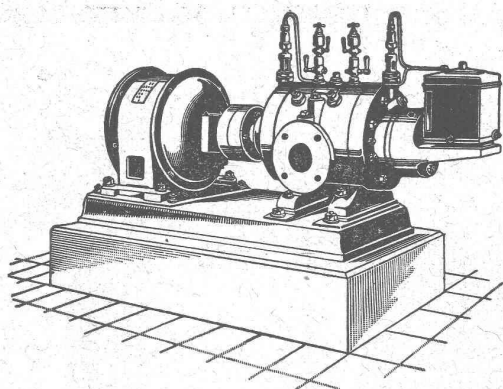
CRICS de 1500 à 15000 kg.

à des prix sans concurrence.

Société Suisse pour la Construction de Locomotives et de Machines, Winterthur

Compresseurs rotatifs et Pompes à vide «Winterthur»

pour pressions jusqu'à 8 atmosphères et vide jusqu'à 99 %



Couplage direct avec électromoteurs ou commande par courroie.

Allure douce, pas de trépidations.

Pas de soupapes ou autres organes de distribution.

Usure des plus minime par suite de notre dispositif breveté d'anneaux équilibreurs.

Grande sûreté de marche et entretien minime.

Encombrement, poids et fondations des plus réduits,

l'appareil pouvant ainsi être installé partout et être rendu facilement transportable.

Prix d'achat et frais de montage modérés.

Prospectus et Devis sur demande.

46

Camille Bauer, Bâle

Appliques modernes

avec ou sans

réflecteurs doubles coniques.

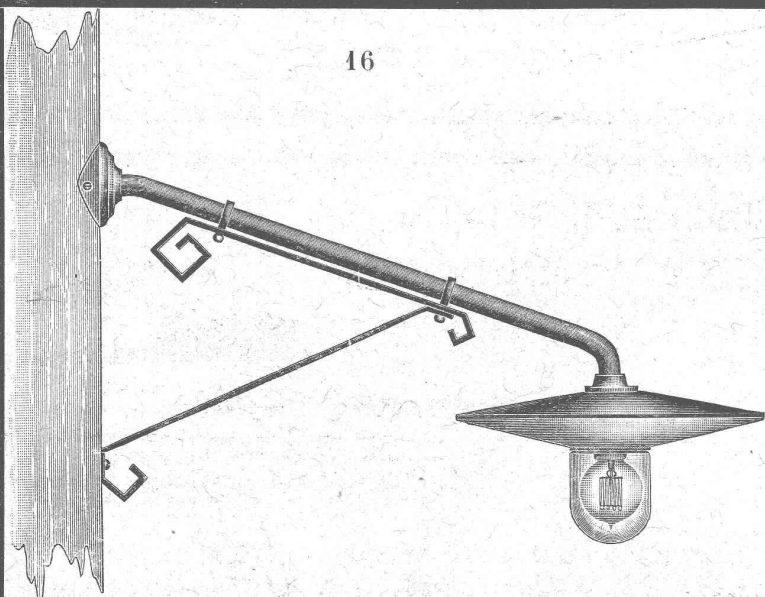
Grand choix

en tous les articles pour l'installation pour courant intense et faible.

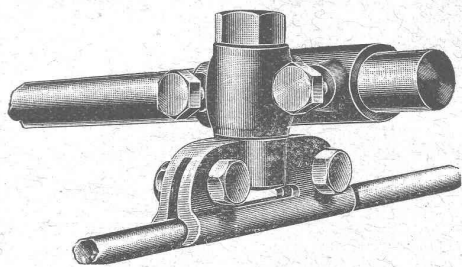
Prix modérés.

Demandez catalogues spéciaux.

Isolateurs pour haute et basse tension de la fabrique de porcelaine Merckelsgrün sur Karlsbad.

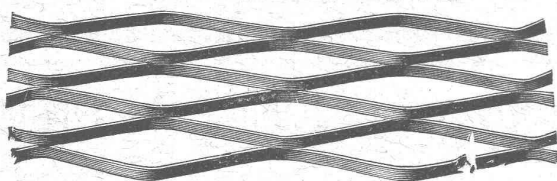


Fonderie et Robinetterie de Lyss



Serre-fils pour lignes aériennes

MÉTAL DÉPLOYÉ

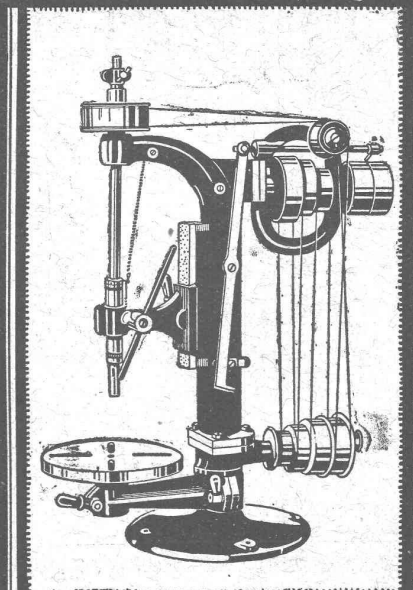


FRANCILLON & C^{ie}

LAUSANNE

LAUSANNE

MACHINES À PERCER SENSITIVES



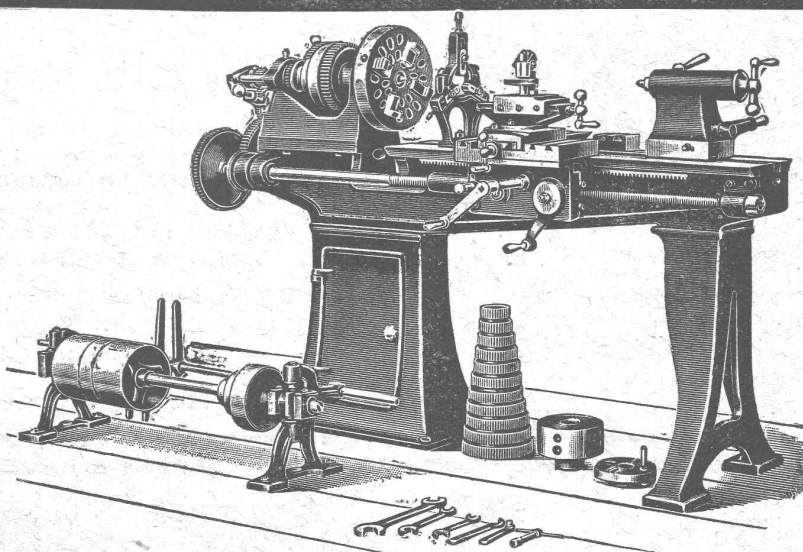
ATELIERS DE CONSTRUCTION
SCHWEITER-S.A.
HORGES-SUISSE

FABRIQUE de MACHINES S.A.

MACHINES-OUTILS

Herzogenbuchsee

Téléphone 38 (SUISSE) Téléphone 38



Type 180×1000 disponibles avec permis d'exportation

Articles chimico-techniques

SIKA pour imperméabilisation absolue de ciment, crépi, béton, etc., résiste à une pression de plus de 6 atm. = 60 m.

Prospectus et références de premier ordre sur demande.

Très appréciés depuis de nombreuses années.

Si on le désire, nous exécutons nous-mêmes les travaux ou nous fournissons du personnel expérimenté avec garantie.

Tout emplacement situé sous l'eau est rendu imperméable par l'emploi du Sika rapide.

Purigo

pour le nettoyage et le durcissement de toutes sortes de pierres naturelles et artificielles, etc. Préserve contre les plus forts réactifs acides.

Konservado

coloré et incolore, inodore, pour la conservation, la prise de crépi (façades) et l'imprégnation de toutes espèces de pierres. Empêche les inflorescences de salpêtre.

BONS REPRÉSENTANTS DEMANDÉS



Igas- mastik et enduit.

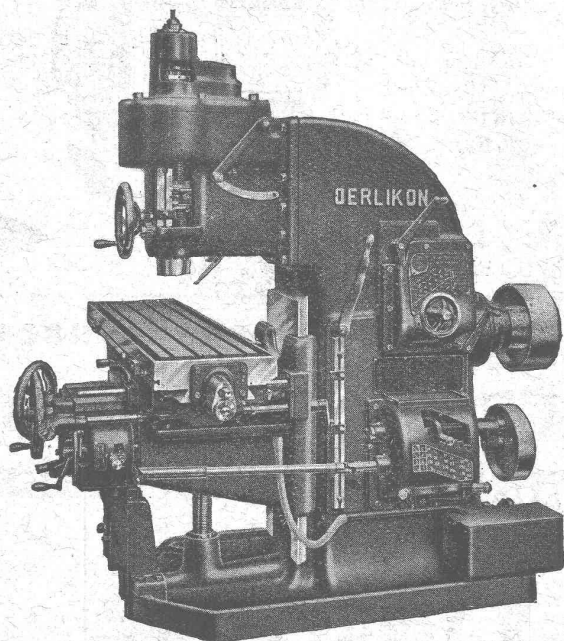
Insurpassable pour mastiquer les parquets et pour tous masticages. - Résiste aux acides. - Durcit à l'air.

Environ 10,000 m² posés, le meilleur marché, le plus simple, universellement apprécié.

Fabrication et vente: **Kasp. Winkler & C^{ie}, Zurich V.**

Télégrammes: SIKAT
Téléphone 7462

Société Suisse de Machines-Outils Oerlikon



Fraiseuse verticale N° 3

avec commande
par monopoulie

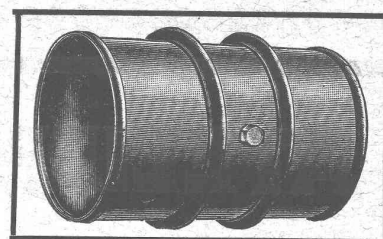
8

TÉLÉ GRAPHE OUTIL OERLIKON
PHONE : HOTTINGEN 69 43

Fûts en fer forgé

de tout genre et dans toute exécution (noirs, galvanisés, etc.) servant au transport de pétrole, d'huile, de benzine, de glycérine, d'alcool, d'esprit de sel-amoniaque, etc.

Nos fûts sont pourvus aux deux extrémités de cercles de renforcement massifs ou façonnés et de cercles de roulage creux qui, à solidité égale, permettent une diminution de poids et par conséquent une économie de frais de transport assez considérable.

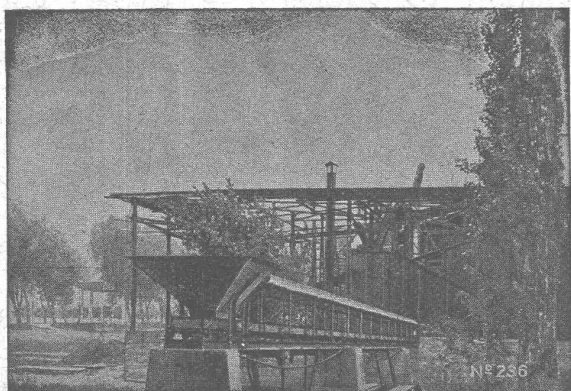


Bidons en fer

soudés à l'autogène
d'une contenance de 25 à 100 litres.

Mannesmannröhren-Werke, Düsseldorf

Représentant pour la Suisse: Ernest DEFFNER, Ingénieur, ZÜRICH VI, Frohburgstrasse, 54.



Voie de transport à charbon.

:: Spécialité d'installations de Concassage :: transport, triage et remplissage automatiques

pour usines à carbure, produits chimiques électro-métallurgiques, fabriques de chaux et ciment, fonderies, exploitations houillères, carrières de sable, etc.

Installations de transport en masses
pour toutes matières et toutes industries.

Ateliers de Construction
Daverio, Henrici & C^{ie} S. A.
ZÜRICH

EMBRAYAGE BENN

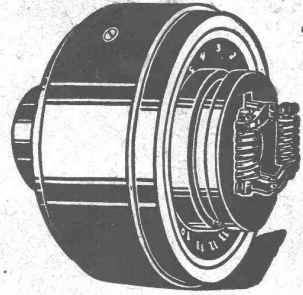
Protégé dans tous les pays industriels par 29 brevets et de nombreuses marques déposées.

L'Embrayage à friction, système **Benn**, a fait ses preuves dans les conditions de marche les plus difficiles.

C'est par un **Embrayage Benn** qu'est commandé le propulseur du nouveau brise-glaces-russe «**Pierre-le-Grand**».

La garantie imposée était que l'embrayage devait glisser quand le couple de torsion correspondrait à 3,100 chevaux-vapeur, ceci dans le but d'éviter que des ruptures se produisent si l'hélice venait à rencontrer de gros blocs de glace.

De tous les nombreux systèmes proposés, c'est l'**Embrayage Benn** qui fut choisi parce que, seul, il est capable de remplir cette condition.



SOCIÉTÉ DES USINES DE LOUIS DE ROLL

Succursale : USINES DE CLUS (Canton de Soleure).



MATÉRIEL ROULANT
ET
MACHINES D'ENTREPRISES

S. A.

R·U·B·A·G

ZURICH :: Seidengasse, 16

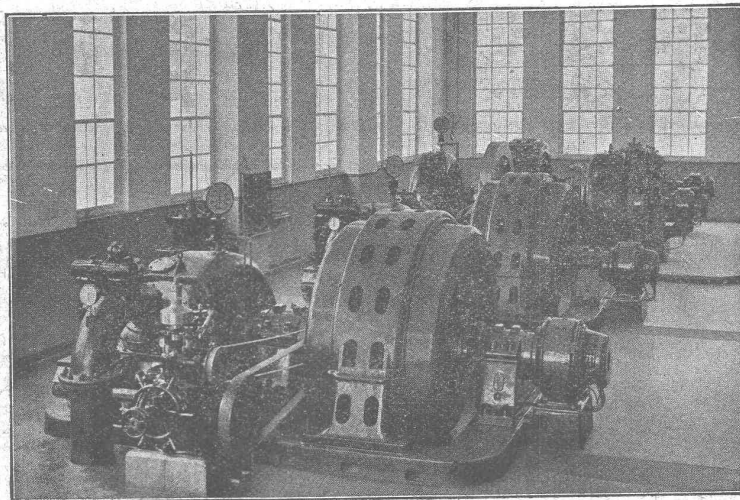
ATELIERS DE CONSTRUCTION OERLIKON

Lumière et force
pour la

VILLE de COIRE

Deux lignes
de transport à
haute tension.

Courant triphasé
10 000 V. 50 ~



Traction électr.
du chemin de fer

COIRE-AROSA

Alimentation
directe du
fil de contact.

Courant continu
2000-2300 V.

CENTRALE DE LUEN, PRÈS COIRE

2 Groupes hydro-électriques	de 1200 KVA, courant triphasé de 10 000 V. 50 ~
1 Groupe hydro-électrique	" 520 KW, courant continu de 2000-2300 V.
1 Groupe convertisseur avec	" 520 KW, " " " " " "
moteur triphasé de 750 HP	" 520 KW, " " " " " "