

**Zeitschrift:** Bulletin technique de la Suisse romande  
**Band:** 43 (1917)  
**Heft:** 15

## **Werbung**

### **Nutzungsbedingungen**

Die ETH-Bibliothek ist die Anbieterin der digitalisierten Zeitschriften auf E-Periodica. Sie besitzt keine Urheberrechte an den Zeitschriften und ist nicht verantwortlich für deren Inhalte. Die Rechte liegen in der Regel bei den Herausgebern beziehungsweise den externen Rechteinhabern. Das Veröffentlichen von Bildern in Print- und Online-Publikationen sowie auf Social Media-Kanälen oder Webseiten ist nur mit vorheriger Genehmigung der Rechteinhaber erlaubt. [Mehr erfahren](#)

### **Conditions d'utilisation**

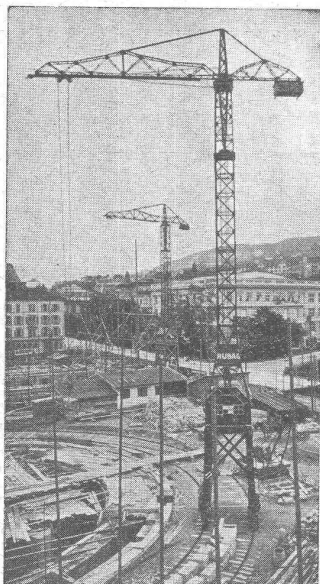
L'ETH Library est le fournisseur des revues numérisées. Elle ne détient aucun droit d'auteur sur les revues et n'est pas responsable de leur contenu. En règle générale, les droits sont détenus par les éditeurs ou les détenteurs de droits externes. La reproduction d'images dans des publications imprimées ou en ligne ainsi que sur des canaux de médias sociaux ou des sites web n'est autorisée qu'avec l'accord préalable des détenteurs des droits. [En savoir plus](#)

### **Terms of use**

The ETH Library is the provider of the digitised journals. It does not own any copyrights to the journals and is not responsible for their content. The rights usually lie with the publishers or the external rights holders. Publishing images in print and online publications, as well as on social media channels or websites, is only permitted with the prior consent of the rights holders. [Find out more](#)

**Download PDF:** 11.01.2026

**ETH-Bibliothek Zürich, E-Periodica, <https://www.e-periodica.ch>**



**M**ATÉRIEL ROULANT  
et  
Machines d'Entreprises  
S. A.

**R·U·B·A·G**

Seidengasse, 16  
**ZURICH**

Métaux antifrictions

Soudures d'étain

Métaux purs

Articles techniques

**Vestit Metal S.A.**

Zurich.



LAGER-WEISSMETALLE  
für LEICHTE u. SCHWERE LAGER  
Friedrich Lutz, Zürich II

(P 2-626-Z)

Offres d'exploitation de Brevets d'invention

**E. IMER-SCHNEIDER** INGÉNIEUR CONSEIL GENEVE

Les propriétaires des brevets suisses suivants désirent entrer en relations avec des fabricants suisses, en vue de la fabrication des articles brevetés et seraient disposés à céder des licences d'exploitation ou à vendre leurs brevets :

N° 71041, du 7 septembre 1914. **Franz Schimmel**, et la Société d'Exploitation des Brevets **F. Schimmel**, pour : Procédé et dispositifs pour la justification automatique des lignes de caractères.

N° 74454, du 19 juin 1916. **Guillaume Schneider**, pour : Appareil mécanique à tamiser.

N° 58351, du 1<sup>er</sup> août 1910. **Stromeyer Brake Shoe Co.**, pour : Sabot de frein.

N° 62381, du 6 septembre 1912. **Vickers Limited**, pour : Mécanisme adducteur de cartouches pour armes à feu automatiques.

Prière d'adresser les offres ou propositions à **M. E. Imer-Schneider**, ingénieur-conseil, 8 Boul. James Fazy, à Genève, qui les transmettra à qui de droit.



**L'ÉCOLE LÉMANIA**

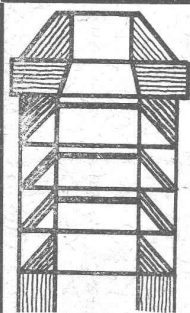
LAUSANNE

prépare vite et très bien pour

**POLYTECHNICUM**

Ecole des Beaux-Arts, Paris

Ecole spéciale d'Architecture, Paris



**Chapeau de Cheminée  
„RECORD”**

le plus simple, le meilleur marché et le meilleur aspirateur de fumée.

Avec ouvertures de 20×20 Fr. 12

avec ouvertures de 25×25 Fr. 15

Autres dimensions selon entente.

**HERM. DIETSCHY** (Za 8816)

„Platanen Hof” **Frick** (Argovie)

P.S. Insertion dans le *Schweizer. Baublatt* prohibée par la concurrence.

Jeune  
**Technicien - Constructeur**

5 ans de pratique au bureau, actuellement dans le semestre au diplôme à Berthoud, désire place pour le 15 septembre dans bureau d'architecture ou éventuellement d'entreprise en bâtiments.

Adresser offres sous P-568-R, *Publicitas S. A., Berthoud.*

**Le Bureau technique J. Werner**

**PULLY (Vaud) N-2548-L**

se recommande pour l'élaboration de **calculs et plans de montages** pour chauffages, préparations d'eau chaude, ventilations et séchoirs. Travail consciencieux à bas prix.

**INGÉNIEUR DIPLOMÉ**

serbe, 30 ans, connaissances spéciales du béton armé et constructions d'usines et installations hydrauliques cherché engagement comme *colon-taire* dans bonne maison en Suisse ou en France.

Adresser offres sous B. 3413 L. *Publicitas S. A., Lausanne.*

**INGÉNIEUR - MÉCANICIEN**  
diplômé et assistant

Ecole Polytechnique fédér., Suisse, 25 ans, connaissant allemand, français, anglais; un an pratique usine; libéré service milit., cherche place dans usine const. machines Suisse romande. Ecrite **W. Gengenbach, ing.** *Huttenstrasse, g, Zurich.* 8836

**G. RUTTIMANN :: LAUSANNE**

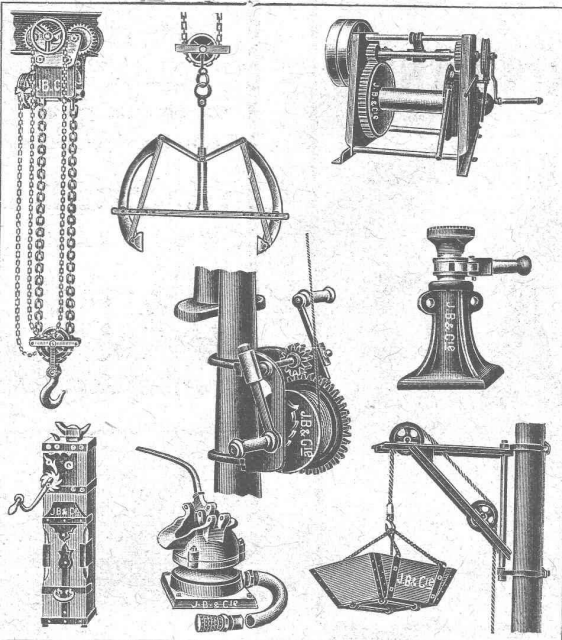
ENTREPRISES ÉLECTRIQUES



TÉLÉPHONE 3322

Maison spéciale pour la construction de

**Réseaux électriques aériens**



**J. BRUN & C<sup>o</sup>, NEBIKON**  
(Lucerne)

**FABRIQUE DE MACHINES**

Fabriquent  
et  
Livrent promptement

**Tous appareils de levage et machines**

pour entreprises de construction !  
tels que

**PALANS** à main ou électriques !

**CHARIOTS** avec palan combiné électriques !

**BÉTONNEUSES**, nouveau système approuvé !

**TREUILS** de 500-2500 kg. de force !

**POMPES** à membrane !

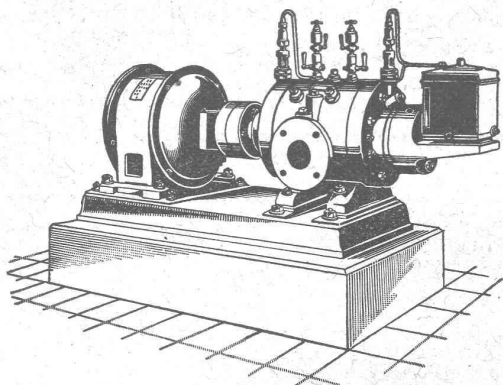
**CRICS** de 1500 à 15000 kg.

à des prix sans concurrence.

**Société Suisse pour la Construction de Locomotives et de Machines, Winterthur**

**Compresseurs rotatifs et Pompes à vide «Winterthur»**

pour pressions jusqu'à 8 atmosphères et vide jusqu'à 99 %



Couplage direct avec électromoteurs ou commande par courroie.

Allure douce, pas de trépidations.

Pas de soupapes ou autres organes de distribution.

Usure des plus minime par suite de notre dispositif breveté d'anneaux équilibreur.

Grande sûreté de marche et entretien minime.

Encombrement, poids et fondations des plus réduits,

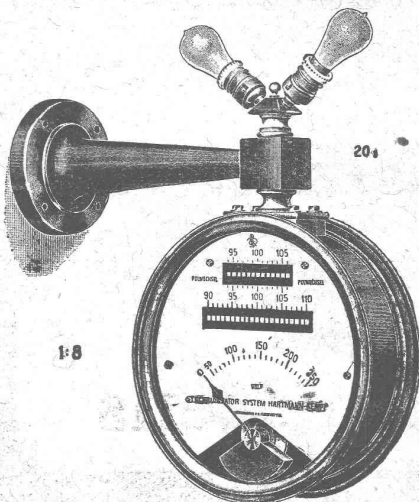
l'appareil pouvant ainsi être installé partout et être rendu facilement transportable.

Prix d'achat et frais de montage modérés.

Prospectus et Devis sur demande.

**FRÉQUENCÉMÈTRES** d'après **HARTMANN-KEMPF**

modèles pour tableaux de  
distribution ou transportables.

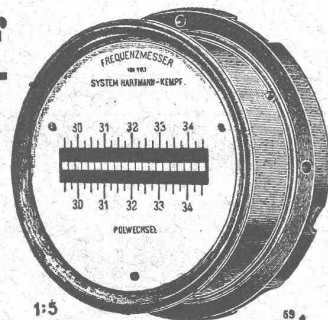


**INSTRUMENTS COMPLETS**

pour la mise-en-parallèle

des alternateurs et des moteurs synchrones.

Voir Helios 1910 N° 51 et 52.



**HARTMANN & BRAUN**  
A.G. FRANKFURT A.M.

Représentant général pour la Suisse :  
**Camille BAUER, Bâle**  
Dornacherstrasse 18




**CALCULS DE STABILITÉ**
  
 Projets - Devis - Mise en soumission - Surveillance - Expertise  
**BÉTON ARMÉ et CONSTRUCTIONS DIVERSES**

**A. PARIS,** Ingénieur-Conseil indépendant  
 des brevets et des entreprises  
 Avenue Jomini :: LAUSANNE :: Téléph. 46.92



Demander prospectus.

### CLICHÉS SADAG

GENÈVE (Sécheron)  
BELLEGARDE (Ain)

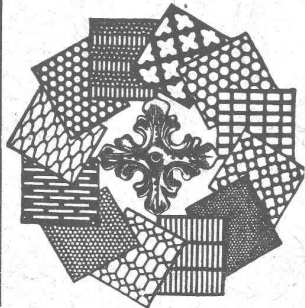
\*\*\*\*

Autotypie - Zincogravure  
Chromotypographie - -  
- - - - Héliogravure

Manufacture de Papiers  
**STOUKY, BAUMGARTNER & C<sup>e</sup>**  
 LAUSANNE et RENENS

Spécialité de Papiers  
 utilisés dans l'Industrie du Bâtiment

### Tôles perforées

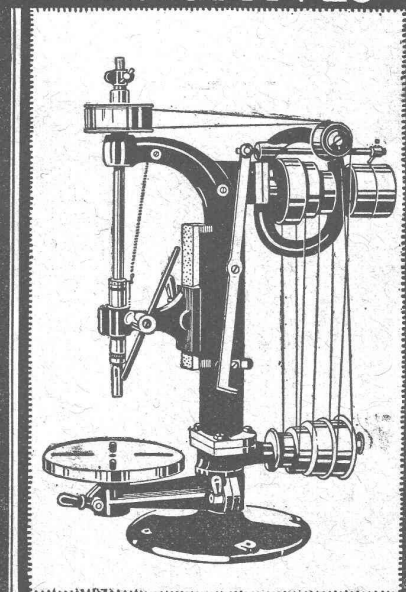


**H. HEER & C<sup>o</sup>**  
OLTEN 7341

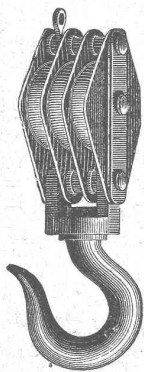
**ÉLECTRICITÉ**  
**Jules CAUDERAY**  
 Maison fondée en 1866

Rue d'Etraz, 28- LAUSANNE  
 Téléphone 10.63

## MACHINES À PERCER SENSITIVES



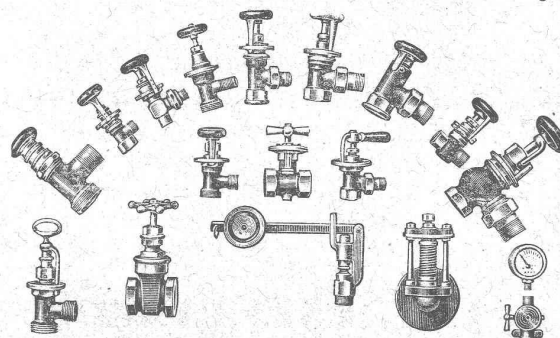
ATELIERS DE CONSTRUCTION  
**SCHWEITER-S.A.**  
 HORGES-SUISSE



Palans, treuils, moufles  
 Chaines et Cordages

**Max Schmidt & C<sup>ie</sup>**  
 LAUSANNE

## Fonderie et Robinetterie de Lyss



Spécialité : Robinetterie pour chauffages centraux



Tout emplacement situé sous  
 l'eau est rendu imperméable  
 par l'emploi du Sika rapide.

## Articles chimico-techniques

**SIKA** pour imperméabi-  
 lisation absolue de  
 ciment, crépi, béton, etc., résiste  
 à une pression de plus de 6 atm.  
 = 60 m.

Prospectus et références de pre-  
 mier ordre sur demande.

Très appréciés depuis de nom-  
 breuses années.

Si on le désire, nous exécutons  
 nous-mêmes les travaux ou nous  
 fournissons du personnel expé-  
 rimenté avec **garantie**.

**BONS REPRÉSENTANTS DEMANDÉS**

### Purigo

pour le nettoyage et le durcissement  
 de toutes sortes de pierres naturelles  
 et artificielles, etc. Préserve contre  
 les plus forts réactifs acides.

### Konservado

coloré et incolore, inodore, pour la  
 conservation, la prise de crépi (faç-  
 ades) et l'imprégnation de toutes  
 espèces de pierres. Empêche les  
 inflorescences de salpêtre.



### Igas- mastie et enduit.

Insurpassable pour masti-  
 quer les parquets et pour  
 tous masticages. - Résiste  
 aux acides. - Durcit à l'air.

Environ 10,000 m<sup>2</sup> posés, le meilleur  
 marché, le plus simple, universelle-  
 ment apprécié.

**Fabrication et vente: Kasp. Winkler & C<sup>e</sup>, Zurich V.**

Télégrammes: SIKI  
 Téléphone 7462

## MACHINES - OUTILS

en tous genres pour l'usinage des métaux

Exécution soignée.

Spécialités :

**Perceuses sensibles à grande vitesse**

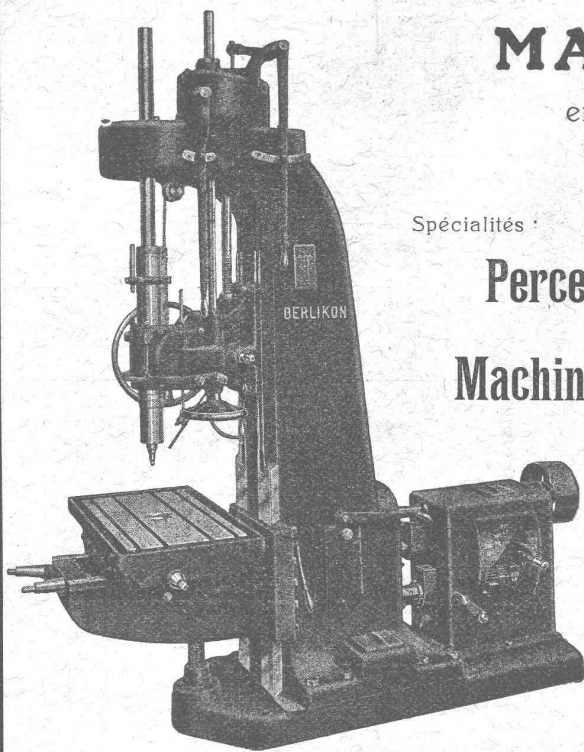
(roulements à billes)

**Machines à percer radiales universelles**

**Machines à percer et aléser**

**Machines à percer rapides**

**Tours de précision à grand débit**



TÉLÉ GRAPHE OUTIL OERLIKON  
PHONES 7245, 6744 ZURICH

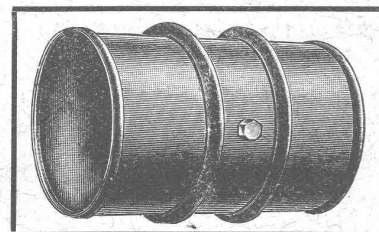
2

### Société Suisse de Machines Outils Oerlikon

## Fûts en fer forgé

de tout genre et dans toute exécution (noirs, galvanisés, etc.) servant au transport de pétrole, d'huile, de benzine, de glycérine, d'alcool, d'esprit de sel-amoniaque, etc.

Nos fûts sont pourvus aux deux extrémités de cercles de renforcement massifs ou façonnés et de cercles de **roulage creux** qui, à solidité égale, permettent une **diminution de poids** et par conséquent une économie de frais de transport assez considérable.

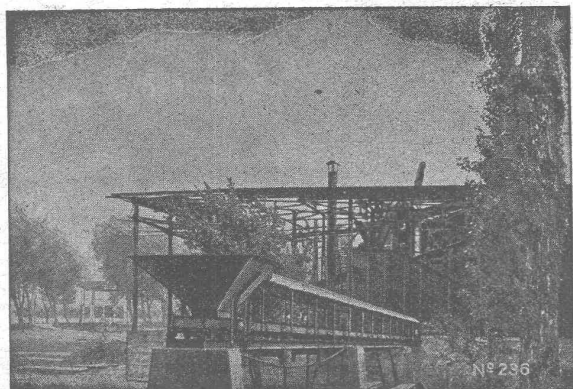


**Bidons en fer**

soudés à l'autogène  
d'une contenance de 25 à 100 litres.

### Mannesmannröhren-Werke, Düsseldorf

Représentant pour la Suisse: **Ernest DEFFNER**, Ingénieur, ZURICH VI, Frohburgstrasse, 54.



Voie de transport à charbon.

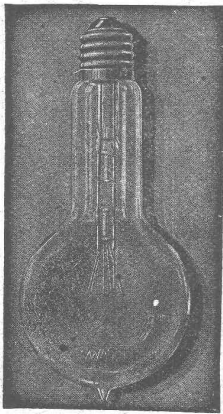
**:: Spécialité d'installations de Concassage ::**  
**transport, triage et remplissage automatiques**

pour usines à carbure, produits chimiques électro-métallurgiques, fabriques de chaux et ciment, fonderies, exploitations houillères, carrières de sable, etc.

**Installations de transport en masses**  
pour toutes matières et toutes industries.

**Ateliers de Construction**  
**Daverio, Henrici & C<sup>ie</sup> S.A.**  
ZURICH





## LAMPES

à filament étiré

1 Watt et 1/2 Watt

Fabrication exclusivement suisse

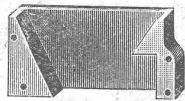
**LUMIÈRE S.A.**

**ZOUG (Suisse)**

USINE à GOLDAU

Fabriques de Cartons Presspan et de Matières isolantes pour l'Electricité,  
ci-devant **H. Weidmann S. A., Rapperswil (St-Gall)**

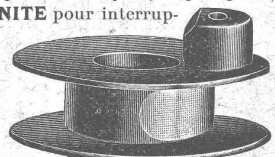
**Cartons comprimés lustrés isolants PRESSPAN** en feuilles de toute épaisseur depuis 0,4 mm., rouleaux et bandes continus de 0,4 à 4 mm.



**Carton verni, micacé. — MICANITE** en planches, duré et flexible.  
**Toile-micanite. — Papier-micanite. — Toile et papier huilés et vernis.**  
**Rubans isolants. — Papiers japonais. — Carton et papier d'amiante.**  
**Carcasses de bobines en AMIANTE VULCANISÉ**, pour dynamos, moteurs, appareils, etc. — **Ciment amiante** en plaques et pièces découpées, diaphragmes, isolants divers. — Boîtes protectrices en **AMIANTE** pour interrupteurs et coupe-circuit. — Manettes et pièces moulées en **CORNITE** et en **BAKELITE** — Tubes de transformateurs, tubes et rainures pour machines, dynamo en Micanite et en Cartogène. — Poulies de friction. — Perles isolantes. — Fibre vulcanisée. — Leatheroid. — Vitrite. — Pièces moulées isolantes pour Magnetos. Isolants pour tramways, fours électriques, etc.

(1)

MÉDAILLE d'OR  
BERNE :: 1914



# Henri Brändli, Horgen

Fabrique de carton bitumé, ciment ligneux.

## Asphaltages en tous genres

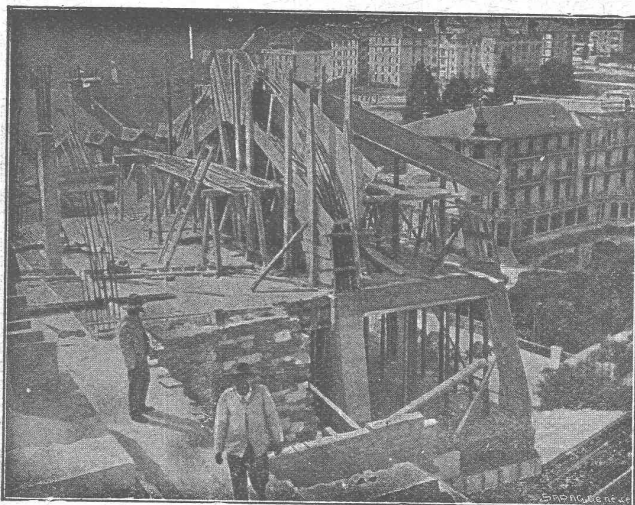
*pour Travaux publics, Bâtiments, Chemins de fer, Ponts, Chaussées, etc.*

**Parquet sur asphalte.**

**Carrelage de bois mis en asphalte.**

Meilleures références.  
Télégr. Henri Brändli.

Service soigné.  
Téléphone : 38.



**A. PARIS & L. BERTHOD, INGÉNIEURS**

**L. BERTHOD** SUCCESSEUR

17, RUE DE BOURG LAUSANNE RUE DE BOURG, 17

**BÉTON ARMÉ F. Brazzola**  
ENTREPRISES GÉNÉRALES

## Assurez-vous tous

contre les accidents

à la

## MUTUELLE VAUDOISE

Galleries du Commerce, LAUSANNE

Durée de l'engagement :

**UN AN SEULEMENT**

Les bénéfices réalisés reviennent en totalité aux sociétaires.  
**312 000 francs rétrocédés en 1916.**

**TUYAUX FONTE DE CHOINDEZ**

**FRANCILLON & C<sup>IE</sup>**

Lausanne.

**Tubes acier à emboîtement**

# Baumann, Kœlliker & C<sup>o</sup>

ZURICH 2

Appareils d'éclairage électriques.

Travaux artistiques en bronze  
et fer forgé.

# EMBRAYAGE BENN

Protégé dans tous les pays industriels par 29 brevets et de nombreuses marques déposées.

L'Embrayage Benn est le premier embrayage à friction où l'on ait produit l'entraînement par deux anneaux de friction.

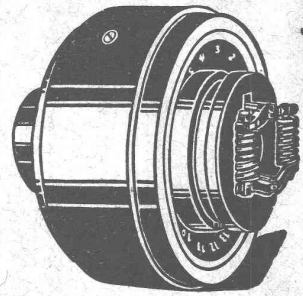
Tous les autres embrayages à deux anneaux de friction ne sont que des imitations de l'Embrayage Benn.

Parce que les parties essentielles de l'Embrayage Benn sont protégées par de nombreux brevets, les imitations ne peuvent rivaliser avec lui.

L'Embrayage Benn laisse loin derrière lui tous les autres embrayages à friction, tant par sa progressivité que par sa longue durée.

A cause des économies importantes qu'il permet de réaliser dans une usine, l'Embrayage Benn constitue un très bon placement d'argent.

Essayez l'Embrayage Benn pour vous en convaincre.



**SOCIÉTÉ DES USINES DE LOUIS DE ROLL**

Succursale : USINES DE CLUS (Canton de Soleure).

## IMPORTATION DE BOIS

Je veux essayer de faire arriver de l'Amérique, du Japon et de Sibérie, un chargement de voilier de 5000 tonnes environ contenant du

### Bois massif et des Plaque croisées

ou panneaux contreplaqués en trois feuilles croisées en long et en travers. Mais le chargement entier est exclusivement destiné à l'usage interne Suisse dans n'importe quel état d'ouvrage et aussi en cas de revente répétée.

Il s'agira de savoir aussi vite que possible d'abord si vous êtes amateur de bois massif, de Pitch pin, Oregon pin, Red wood, Yellow pin, Clear Silver Spruce, de Tulipier, de Cotton wood, de Hickory, de Noyer d'Amérique foncé, de Butternut, de frêne, de chêne, de bois de bouleau d'Amérique et de Sibérie, de Palissandre, de Gayac du Brésil, de Corail-Padouc, de May-Padouc ou d'autres bois massifs américains, ainsi que de panneaux contreplaqués en tulipier ou en bouleau américain, croisés en trois feuilles.

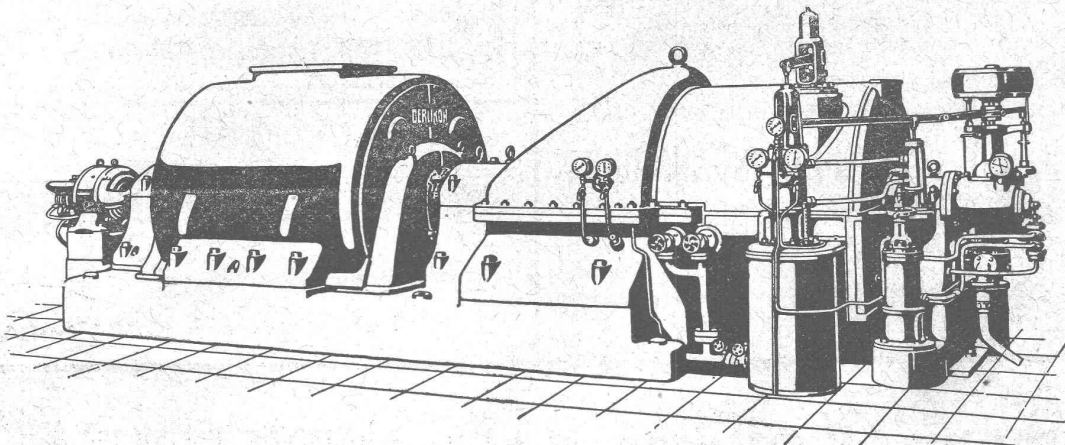
Veillez donc me faire savoir par retour du courrier, de combien de tonnes vous serez acheteur, soit en bois massif ou en bois croisés, avec les mesures et les sortes de bois.

**CORPORATION SUISSE POUR L'IMPORTATION DE BOIS**

Le Gérant : W. BIKLÉ

Rue Wart, 14, Winterthur.

## ATELIERS DE CONSTRUCTION OERLIKON



**TURBINES à VAPEUR**  
**TURBO-GÉNÉRATEURS :: SOUFFLERIES**