

**Zeitschrift:** Bulletin technique de la Suisse romande  
**Band:** 43 (1917)  
**Heft:** 1

## **Werbung**

### **Nutzungsbedingungen**

Die ETH-Bibliothek ist die Anbieterin der digitalisierten Zeitschriften auf E-Periodica. Sie besitzt keine Urheberrechte an den Zeitschriften und ist nicht verantwortlich für deren Inhalte. Die Rechte liegen in der Regel bei den Herausgebern beziehungsweise den externen Rechteinhabern. Das Veröffentlichen von Bildern in Print- und Online-Publikationen sowie auf Social Media-Kanälen oder Webseiten ist nur mit vorheriger Genehmigung der Rechteinhaber erlaubt. [Mehr erfahren](#)

### **Conditions d'utilisation**

L'ETH Library est le fournisseur des revues numérisées. Elle ne détient aucun droit d'auteur sur les revues et n'est pas responsable de leur contenu. En règle générale, les droits sont détenus par les éditeurs ou les détenteurs de droits externes. La reproduction d'images dans des publications imprimées ou en ligne ainsi que sur des canaux de médias sociaux ou des sites web n'est autorisée qu'avec l'accord préalable des détenteurs des droits. [En savoir plus](#)

### **Terms of use**

The ETH Library is the provider of the digitised journals. It does not own any copyrights to the journals and is not responsible for their content. The rights usually lie with the publishers or the external rights holders. Publishing images in print and online publications, as well as on social media channels or websites, is only permitted with the prior consent of the rights holders. [Find out more](#)

**Download PDF:** 09.01.2026

**ETH-Bibliothek Zürich, E-Periodica, <https://www.e-periodica.ch>**

## Association suisse des Conseils en Matière de Propriété Industrielle.

**E. Imer-Schneider**, Ing.-Cons., Genève  
**E. Blum & Cie. S. A.**, Ing.-Cons., Zurich  
**H. Kirchhofer**, Ing.-Cons., Zurich  
 ci-devant **Bourry-Séguin & Cie.**

**A. Riffer**, Ing.-Cons., Bâle  
**Ed. de Waldkirch**, Avocat, Berne  
**Naegeli & Cie.**, Ing.-Cons., Berne  
**A. Mafhey-Doret**, Ing.-Cons., Chaux-de-Fonds

### Offres d'exploitation de brevets.

10) Les titulaires des brevets suisses :  
**N° 43552 Dispositif pour produire des oscillations électriques ininterrompues,**  
**N° 44606 Installation pour l'émission périodique de groupes d'ondes électriques par une antenne,**  
**N° 46504 Dispositif pour produire des oscillations électriques continues,**  
 désirent entrer en relations avec des fabricants suisses, en vue de la fabrication des inventions brevetées en Suisse et seraient disposés à vendre les brevets ou à en concéder la licence d'exploitation.  
 Prière d'adresser les offres ou propositions à MM. **E. Blum & C<sup>ie</sup>**, ingénieurs-conseils, Bahnhofstrasse 74, Zurich I.

11) Le titulaire du brevet suisse **N° 65951** concernant **Procédé et appareil pour le traitement thermique des lingots d'acier**, désire entrer en relations avec des fabricants suisses en vue de l'exploitation de l'invention brevetée en Suisse et serait disposé à vendre le brevet ou à en concéder la licence d'exploitation.  
 Prière d'adresser les offres ou propositions à MM. **E. Blum & C<sup>ie</sup>**, ingénieurs-conseils, Bahnhofstrasse 74, Zurich I.

12) Les propriétaires du **Brevet suisse Ch. A. Parsons, N° 38526**, du 1<sup>er</sup> octobre 1906 pour : « **Dispositif de réglage pour machines dynamo-électriques** », et addition **N° 54257** du 30 septembre 1910 pour : « **Installation de réglage pour machines à courant alternatif** » désirent entrer en relations avec des fabricants suisses, en vue de la fabrication de l'article breveté, et seraient disposés à céder des licences d'exploitation ou à vendre leur brevet.  
 Prière d'adresser les offres ou propositions à M. **E. Imer-Schneider**, ingénieur-conseil, 8 Boul. James Fazy, à Genève, qui les transmettra à qui de droit.

13) Les propriétaires des brevets suisses suivants désirent entrer en relations avec des fabricants suisses, en vue de la fabrication des articles brevetés et seraient disposés à céder des licences d'exploitation ou à vendre leurs brevets :

**N° 38525** du 30 octobre 1906 et brevet allemand **N° 197184** du 31 décembre 1906, de Modzelewski & Moscieki, pour : **Condensateur électrolytique à aluminium.**  
**N° 68015** du 16 janvier 1914, Société universelle des appareils contrôleurs, pour : **Dispositif de fixation des rails de voies ferrées sur les traverses de celles-ci.**  
**N° 51967** du 23 décembre 1909, C. Crisp, pour : **Machine à écrire.**  
**N° 45354** du 2 décembre 1908, F. H. Crittall, pour : **Métal déployé et procédé pour sa fabrication.**  
**N° 55212** du 4 janvier 1911, A. J. Jung, pour : **Machine à imprimer des tickets séparés les uns des autres.**  
**N° 68017** du 16 février 1914, Clay & Pierron, pour : **Machine pour la fabrication des sphères en matière plastique.**  
**N° 67273** du 3 janvier 1914, G. Agnelli, pour : **Arme à feu automatique.**  
**N° 61925** du 18 décembre 1911, Bedford & Williams, pour : **Procédé pour le traitement de l'acide oléique par l'hydrogène.**  
**N° 61421** du 18 décembre 1911, Bedford et Williams, et additions **N° 63930 à 63938**, pour : **Procédé pour le traitement de l'huile de lin par l'hydrogène pour l'obtention d'une graisse industrielle.**

Prière d'adresser les offres ou propositions à M. **E. Imer-Schneider**, ingénieur-conseil, 8 Boul. James Fazy, à Genève, qui les transmettra à qui de droit.

## Mise au concours de plans.

L'établissement d'assurance immobilière du canton de Berne ouvre un concours entre les architectes suisses domiciliés depuis au moins deux ans dans le canton de Berne, pour l'élaboration des **projets en vue de la construction d'un bâtiment d'administration à la «Place Victoria» à Berne.**

Le délai pour l'envoi des projets est fixé au **31 mars 1917.** Le programme, dans lequel on trouvera tous les renseignements nécessaires, peut être demandé à l'**Administration de l'Etablissement d'assurance immobilière à Berne.**

Berne, le 20 décembre 1916.

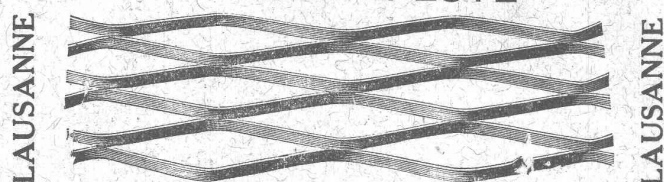
La Municipalité de Leysin ouvre un **concours d'idées** pour l'établissement d'un **plan général d'extension.**

Ce concours est réservé aux **architectes, ingénieurs et géomètres suisses établis dans le canton de Vaud.**

Le programme du concours et deux exemplaires de la carte au 1 : 2000, avec courbes de niveau seront remis aux intéressés, contre reçu par le Bureau soussigné, tous les jours de 2 à 5 heures, sauf le lundi et le samedi.

Leysin, le 1<sup>er</sup> décembre 1916,  
*Greffé Municipal.*

## MÉTAL DÉPLOYÉ



**FRANCILLON & C<sup>ie</sup>**

## Installations de Tunnel

Nous cherchons :

- 1 Compresseur**, environ 20 P. S., à 6-8 at.
- Marteaux perforatrices**, y compris tuyaux.
- 1 Ventilateur**, environ 20 P. S.
- Tuyaux de ventilateur**, de 0.15—0.30, 300—400 m.
- 1 moteur à benzine**, environ 40 P. S.
- Waggonnets Decauville**, écartement 50, largeur maximale de 0.85 m. avec freins.
- Aiguilles et plaques tournantes** (écartement 50).

Offres avec indications du prix de vente, calculées franco Boltingen (Simmenthal), sont à adresser au

**Bureau d'Ingénieur-civil R. Meyer**  
 Thoun-Berne

P 25 Y

## Ingénieur

Service d'eau et gaz de Suisse romande cherche aide ingénieur de langue française et ayant, si possible, pratiqué dans cette branche.

Offres avec références et conditions sous **3117 à l'„Indicateur Vaudois“**, Lausanne.

**Bureaux techniques,**  
**géomètres, entrepreneurs.**

**Jeune Suisse-Français** parlant couramment italien, **cherche place stable.** Grande pratique de tous travaux concernant le cadastre, levés sur le terrain, nivellements, habile calculateur, bon calligraphe et dessinateur. Tous travaux de bureau en général. Adresser offres au **Casier 1141, à Bellinzzone.**

P 19936 X

## On cherche à acheter

- 1 moteur triphase de 10 chev.
- 2 " " " 15-20 chev.
- 2 " " " 30-40 chev.
- 1 " " " 50-60 chev.
- 1 " " " 80-100 chev.

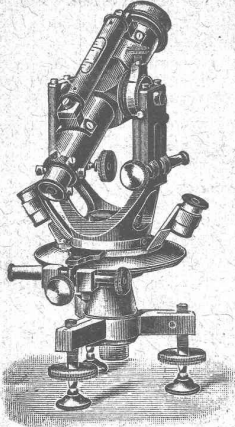
## 2500 Traverses


en bois pour voie de 750 mm. à vendre en gare de Brigue.

S'adresser à M. **Hogg-Mons**, entrepreneur, à Fribourg.

Adr. les offres sous **F 7284 Q** à **Publicitas S. A., Bâle.**





**THÉODOLITES  
NIVEAUX** 

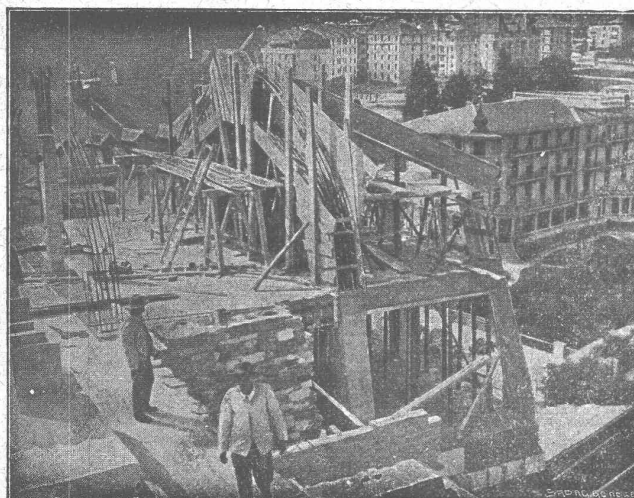
Instruments d'arpentage,  
Mires, Jalons, etc.

**Charles Ebner**

SCHAFFHOUSE  
12, Quai du Rhin, 12

MAISON SUISSE  
FONDÉE EN 1901

CATALOGUE GRATIS ET FRANCO



**A. PARIS & L. BERTHOD, INGÉNIEURS**  
**L. BERTHOD, SUCESSEUR**  
 17, RUE DE BOURG LAUSANNE RUE DE BOURG, 17  
 \*\*\*\*\*  
**BÉTON ARMÉ F. Brazzola**  
 ENTREPRISES GÉNÉRALES

## OFFICE-CONSEIL

de constructions agricoles de l'Union suisse des paysans

Cet office, récemment créé, s'occupe entr'autres de fournir aux agriculteurs des adresses de fabricants de **matériaux de construction de première qualité** et d'installations de tous genres **propres aux constructions agricoles**; il invite les intéressés à lui adresser leurs prospectus, échantillons, prix-courants.

Office-conseil de Constructions agricoles  
de l'Union suisse des paysans,  
BROUGG (Argovie).



**LAMPES**  
à filament étiré  
1 Watt et 1/2 Watt  
Fabrication exclusivement suisse

**LICHT S. A.**  
**ZOUG (Suisse)**  
USINE à GOLDAU

**BUREAU INTERNATIONAL DE  
BREVETS D'INVENTION**  
GENÈVE: SUISSE  
**E. IMER-SCHNEIDER**  
INGÉNIEUR-CONSEIL

### CLICHÉS SADAG

GENÈVE (Sécheron)  
BELLEGARDE (Ain)

Autotypie -- Zincogravure  
Chromotypographie -- --  
-- -- -- Héliogravure

Manufacture de Papiers  
**STOUKY, BAUMGARTNER & C.**  
LAUSANNE et RENENS  
Spécialité de Papiers  
utilisés dans l'Industrie du Bâtiment

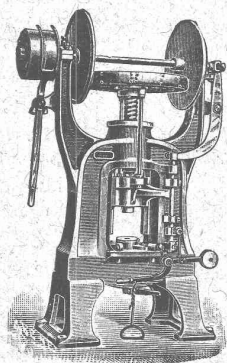
### BREVETS D'INVENTION

MARQUES DE FABRIQUE-DESSINS-MODÈLES.  
OFFICE GÉNÉRAL FONDÉ EN 1888 LA CHAUX-DE-FONDS.

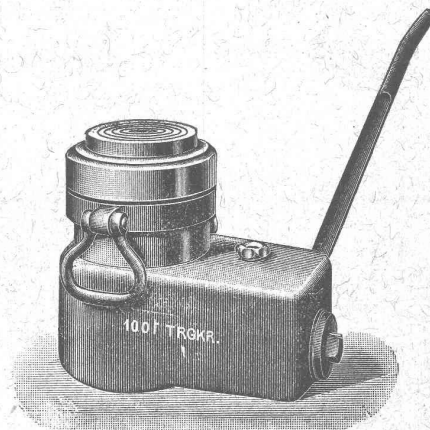
**MATHEY-DORET** Ing<sup>r</sup> Conseil

# ALFRED RUBIN, INGÉNIEUR :: ZURICH I

TÉLÉPHONE 10289 CASPAR ESCHERHAUSS STAMPFENBACHSTRASSE, 17 TÉLÉPHONE 10289



1. **Presses à excentriques, à friction.** Presses à emboutir. Balanciers. Cisailles. Tours à repousser et à lisser. Machines à plier provenant de la maison L. Schuler, fabrique de machines, à Göppingen.
2. **Machines-Outils modernes.** Tours divers. Etaux limeurs. Machines à fraiser, percer, meuler, affûter, etc.
3. **Appareils de levage.** Palans. Chariots roulants. Treuils à chevaux. Mouffles, crics, vérins hydrauliques, treuils d'applique provenant de la maison Heinrich de Fries, G. m. b. H. Düsseldorf.
4. **Matériel pour chemins de fer et tramways.** Aiguillages et croisements en acier au manganèse. Installation complète d'atelier et d'outillage, pour tramways.



GRAND STOCK de PRESSES. de MACHINES-OUTILS et d'APPAREILS DE LEVAGE, à ZURICH

## MACHINES - OUTILS

en tous genres pour l'usinage des métaux

Exécution soignée.

Spécialités :



**Perceuses sensibles à grande vitesse**

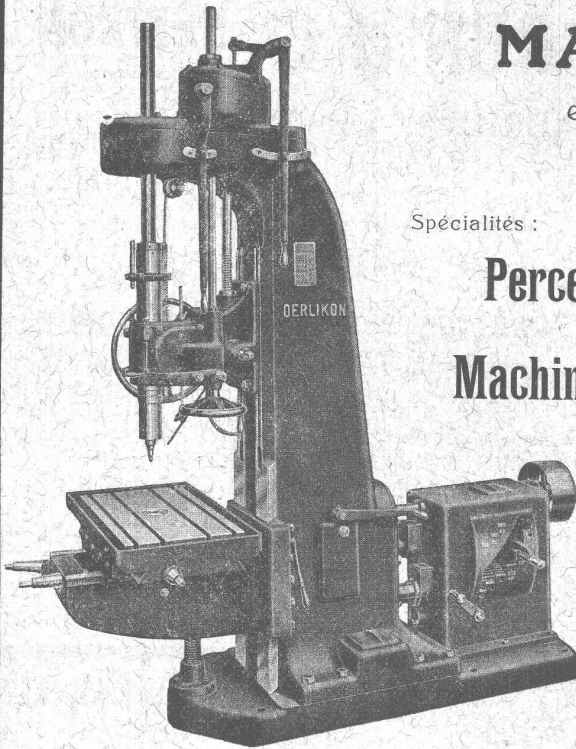
(roulements à billes)

**Machines à percer radiales universelles**

**Machines à percer et aléser**

**Machines à percer rapides**

**Tours de précision à grand débit**



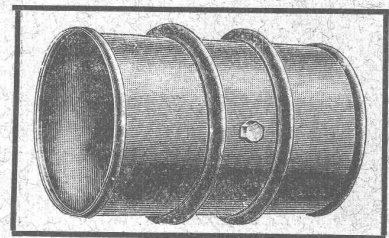
TELE GRAPHE OUTIL OERLIKON  
PHONES 7245, 6744 ZURICH

### Société Suisse de Machines Outils Oerlikon

## Fûts en fer forgé

de tout genre et dans toute exécution (noirs, galvanisés, etc.) servant au transport de pétrole, d'huile, de benzine, de glycérine, d'alcool, d'esprit de sel-amoniaque, etc.

Nos fûts sont pourvus aux deux extrémités de cerces de renforcement massifs ou façonnés et de cerces de roulage creux qui, à solidité égale, permettent une diminution de poids et par conséquent une économie de frais de transport assez considérable.



**Bidons en fer**

soudés à l'autogène  
d'une contenance de 25 à 100 litres.

### Mannesmannröhren-Werke, Düsseldorf

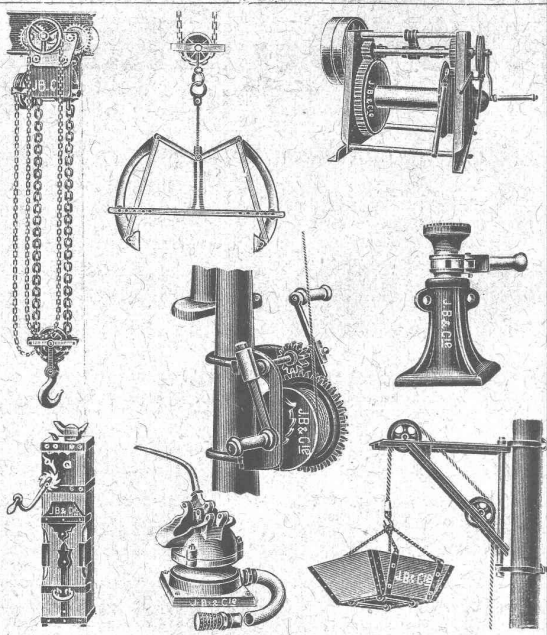
Représentant pour la Suisse: Ernest DEFFNER, Ingénieur, ZURICH VI, Frohburgstrasse, 54.

## G. RÜTTIMANN, Entreprises électriques, ZÜRICH 3

Maison spéciale pour la construction de

## Réseaux électriques aériens





# J. BRUN & C<sup>o</sup>, NEBIKON (Lucerne)

FABRIQUE DE MACHINES

Fabriquent

et

Livrent promptement

**Tous appareils de levage et machines**

pour entreprises de construction !

tels que

**PALANS** à main ou électriques !

**CHARIOTS** avec palan combiné électriques !

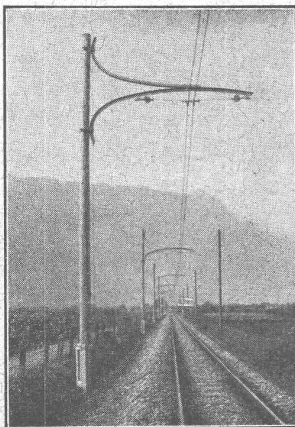
**BÉTONEUSES**, nouveau système approuvé !

**TREUILS** de 500-2500 kg. de force !

**POMPES** à membrane !

**CRICS** de 1500 à 15000 kg.

à des prix sans concurrence.



## Fabrique de Meubles en fer Biglen **BIGLER, SPICHIGER & C<sup>ie</sup>**

Fabrication spéciale pour

**Matériel de lignes de contact et Matériel  
d'équipement de chemins de fer électriques**

DIRECTION : Ing. MORGENTHALER

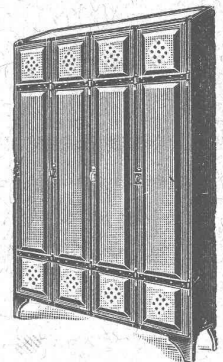
**BUREAU TECHNIQUE à BERNE**

Adresse pour la correspondance : BIGLER, SPICHIGER & C<sup>ie</sup>, à BERNE  
Téléphone N° 26 20 Adresse télégraphique : ELECTROBIGLEN BERNE

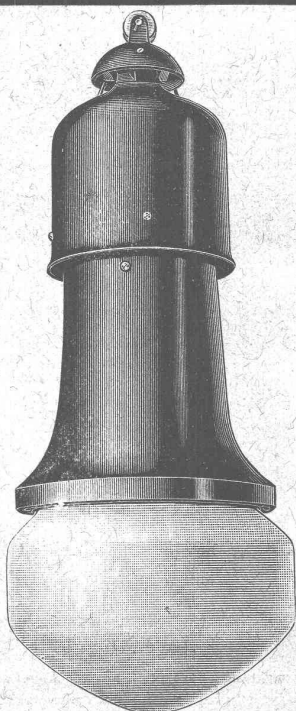
ATELIERS MÉCANIQUES --  
SERRURERIE MÉCANIQUE --  
FORGE MÉCANIQUE --  
ÉTAMPAGE -- PRESSAGE

MENUISERIE MÉCANIQUE  
PEINTURE -- SOUDURE AU-  
TOGÈNE -- FABRICATION  
D'ARTICLES EN SÉRIES

## Kempf & C<sup>ie</sup> HÉRISAU



**ARMOIRES POUR HABITS**  
pour BUREAUX et FABRIQUES  
La plus ancienne maison de cette  
branche. Convient à toutes les  
entreprises. :: Prospectus à disposition.



## Camille Bauer, Bâle



Vente exclusive  
pour la Suisse  
des lampes



# "KANDEM"

pour poires demi-watt de n'importe quelle marque

**DOUILLE MOBILE**

GOLIATH OU EDISON  
RÉGLAGE TRÈS SIMPLE

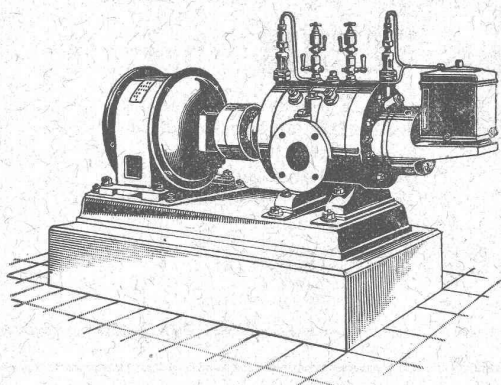
Bonne ventilation. Absolument cachée contre la pluie.  
Emaillé au feu. Rouille exclue.

**Prix avantageux. Prompte livraison. Grand stock.**

# Société Suisse pour la Construction de Locomotives et de Machines, Winterthur

## Compresseurs rotatifs et Pompes à vide «Winterthur»

pour pressions jusqu'à 8 atmosphères et vide jusqu'à 99 %



**Couplage direct** avec électromoteurs ou commande par courroie.

**Allure douce**, pas de trépidations.

**Pas de soupapes** ou autres organes de distribution.

**Usure des plus minime** par suite de notre dispositif breveté d'anneaux équilibreur.

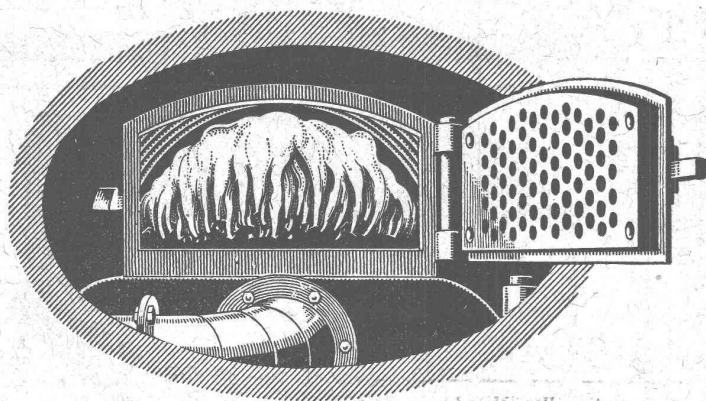
**Grande sûreté de marche** et entretien minime.

**Encombrement, poids et fondations des plus réduits**, l'appareil pouvant ainsi être installé partout et être rendu facilement transportable.

**Prix d'achat et frais de montage modérés.**

**Prospectus et Devis sur demande.**

## Industriels! *Vous lutterez avec succès contre la*



### Pénurie de Charbon

*en munissant vos chaudières de nos*

### Foyers à grilles soufflantes

permettant l'emploi de combustibles de peu de valeur tels que coke, lignite, poussière, déchets de toutes sortes.

Nombreuses références.

## Buhler Frères, Uzwil (Suisse)

Ateliers de Construction et Fonderie

## ATELIERS de CONSTRUCTIONS MÉCANIQUES

de VEVEY

(Suisse)

### TURBINES et RÉGULATEURS

Monte-charges de tous systèmes.

Compresseurs.

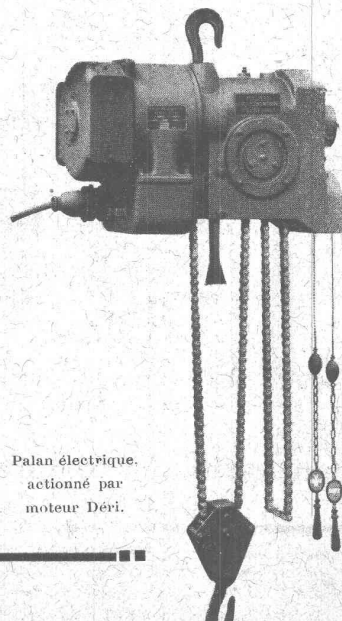
Presses hydrauliques.

ENGINS DE LEVAGE

Grues, ponts  
et plaques tournantes.

Chariots transbordeurs.

### BRANCHEMENTS et CROISEMENTS



Palan électrique,  
actionné par  
moteur Déri.

### Fonderie de FER et de BRONZE

PONTS et

Charpentes métalliques.

RÉSERVOIRS

et CHAUDIÈRES

GAZOMÈTRES

TUYAUX

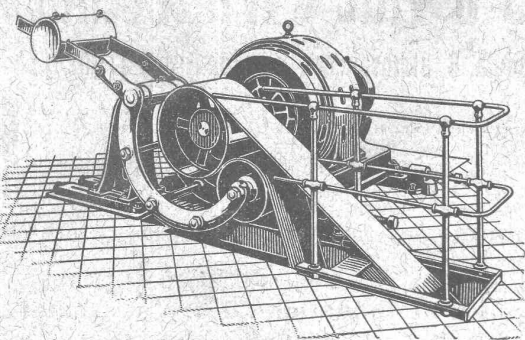
### BARRAGES et ÉCLUSES

DEVIS de toutes MACHINES  
sur demande.





∞ SOCIÉTÉ DES USINES DE LOUIS DE ROLL ∞  
SUCCURSALE: **USINE DE CLUS** CT. DE SOLEURE



Concessionnaire pour la Suisse  
des

## Transmissions "LENIX" breveté

Transmission directe pour les plus grands rapports possibles.  
Pas de renvois. Economie de force, de courroie et de place  
Poulies enrouleuses sur billes.

**Installations de transmissions complètes.**  
pour toutes les branches de l'industrie. Exécutions modernes avec  
paliers graisseurs automatiques et paliers à billes.

**EMBRAYAGE BENN**

## CARRIÈRES DE DALLES DE SAXON

Dallages, trottoirs, bordures de jardins, bassins de fontaines  
marches d'escaliers, consoles, balcons jusqu'à 5 mètres de  
long, couverts d'aqueducs de toutes dimensions.  
Prix-courant sur demande.

### CARRIÈRE DE TUF

Pierres de taille — Moëllonnage — Bordures de jardins  
S'adresser à **JOS. MUTTI, SION** Téléphone No 31

#### MACHINES A TRONÇONNER

pour barres de 20 à 115 mm.

#### MACHINES AUTOMATIQUES A TRONÇONNER

pour barres rondes et carrées jusqu'à 224 mm.

#### MACHINES A SCIER ALTERNATIVES 160/160

MACHINES A PERCER de différentes capacités

MANDRINS -- CTAUX

**W. PFLUGER & C** INGÉNIEURS-  
ZURICH I -- Rämistrasse, 6 CONSTRUCTEURS

### Détonateurs



### Mèches à mines



Grand Stock

**Robert AEBI & C<sup>ie</sup> - Zurich I**

### L'ÉCOLE LÉMANIA

LAUSANNE

prépare vite et très bien pour

### POLYTECHNICUM

Ecole des Beaux-Arts, Paris  
Ecole spéciale d'Architecture, Paris

**Eternit**



Eternit-Niederurnen

Garantie contre les ouragants  
et contre la grêle



Excellente ardoise

pour

couvertures et revêtements  
de façades.

Durée illimitée. → Garantie 10 ans.

Revêtements intérieurs  
de plafonds et parois.

Représentant-voyageur :

**M. A. ROSSET, Lausanne, Avenue du Mont-d'Or, 41**



Qualité  
excellente

**Société des Lampes  
à incandescence  
de Zurich**  
à Zurich I.

Lampes à fil  
étiré

En vente chez les Entreprises Electriques  
et Appareilleurs.

## Ascenseurs Stigler

: les plus répandus du monde :

### E. GAILLARD

Ingénieur

Avenue des Alpes

**LAUSANNE**

Réparations

Transformations

Entretien

Toutes fournitures

TÉLÉPHONE 1-30