

Zeitschrift: Bulletin technique de la Suisse romande
Band: 43 (1917)
Heft: 13

Werbung

Nutzungsbedingungen

Die ETH-Bibliothek ist die Anbieterin der digitalisierten Zeitschriften auf E-Periodica. Sie besitzt keine Urheberrechte an den Zeitschriften und ist nicht verantwortlich für deren Inhalte. Die Rechte liegen in der Regel bei den Herausgebern beziehungsweise den externen Rechteinhabern. Das Veröffentlichen von Bildern in Print- und Online-Publikationen sowie auf Social Media-Kanälen oder Webseiten ist nur mit vorheriger Genehmigung der Rechteinhaber erlaubt. [Mehr erfahren](#)

Conditions d'utilisation

L'ETH Library est le fournisseur des revues numérisées. Elle ne détient aucun droit d'auteur sur les revues et n'est pas responsable de leur contenu. En règle générale, les droits sont détenus par les éditeurs ou les détenteurs de droits externes. La reproduction d'images dans des publications imprimées ou en ligne ainsi que sur des canaux de médias sociaux ou des sites web n'est autorisée qu'avec l'accord préalable des détenteurs des droits. [En savoir plus](#)

Terms of use

The ETH Library is the provider of the digitised journals. It does not own any copyrights to the journals and is not responsible for their content. The rights usually lie with the publishers or the external rights holders. Publishing images in print and online publications, as well as on social media channels or websites, is only permitted with the prior consent of the rights holders. [Find out more](#)

Download PDF: 12.01.2026

ETH-Bibliothek Zürich, E-Periodica, <https://www.e-periodica.ch>

Chemins de fer électriques de la Gruyère

La place de **DIRECTEUR** de cette compagnie est mise au concours. Connaissance exigée du Service de l'exploitation. Traitement minimum 10 000 fr., logement et accessoires. Prière d'adresser les offres, références et certificats jusqu'au **30 juin prochain**, **M. Aug. BARRAS**, président du Conseil d'administration, à **BULLE**.

Ingénieur mécanicien - hydraulicien

Un important établissement français de constructions mécaniques voulant développer son service de construction de turbines hydrauliques à haute et à basse chute, désire entrer en relation avec ingénieur qualifié ayant les capacités théoriques et pratiques nécessaires pour remplir les fonctions de chef de service. Situation d'avenir assurée. La connaissance parfaite de la langue française est de rigueur. La discrétion la plus absolue est garantie aux ingénieurs qui feront des offres. Ecrire en donnant tous renseignements utiles, sous chiffre **P 12600 L Publicitas S. A., Genève**. Avoir soin d'envoyer les copies et non les originaux des pièces qui pourraient être éventuellement annexées aux offres.



Demander prospectus.

Maison d'Entreprises, Suisse,
cherche un

conducteur de travaux ou ingénieur civil

expérimenté et très capable.

Envoyer renseignements complets sur activité. Inutile de se présenter sans références de 1^{er} ordre. Offres sous: **Y 3400 X**, à **Publicitas S. A., Genève**.

INGÉNIEUR - MÉCANICIEN diplômé et assistant

Ecole Polytechnique fédér., Suisse, 25 ans, connaissant allemand, français, anglais; un an pratique usine; libéré service milit., cherche place dans usine const. machines Suisse romande. Ecrire **W. Gengenbach, ing.** **Huttenstrasse, 9, Zurich.** 8836

CONCASSEUR

On cherche à louer de suite concasseur Amann F. 4. avec moteur à explosion environ 4 HP. Ecr. s. ch. **N 12502 L** **Publicitas S. A., Lausanne**

LIBRAIRIE F. ROUGE & C^{ie}

Rue Haldimand, 6 LAUSANNE 6, Rue Haldimand

Vient de paraître :

MALPHETTES, L. — Le béton armé à la portée de tous. Relié Fr. 14.—

DEVILLERS, R. — La mécanique de l'aviation. Fr. 4.—

MASMEJEAN, A. — Les avions allemands. Fr. 5.—

LIGER, E. — Sur le terrain. Guide pratique de topographie usuelle. Fr. 2.50

TAYLOR, F. W. — La taille des métaux. Traduction française par **L. DESCROIX**, suivie d'une note sur les Règles et cercles à calcul. Fr. 16.—

Le Bureau technique J. Werner PULLY (Vaud) N-2543-L

se recommande pour l'élaboration de **calculs et plans de montages** pour chauffages, préparations d'eau chaude, ventilations et séchoirs. Travail consciencieux à bas prix.

Moteur Deutz 25 HP.

pour benzine et benzol, complètement révisé et garanti, à enlever à très bon compte.

Fabrique de Moteurs Deutz S. A.
Albisrieden-Zurich

Métaux antifrictions

Soudures d'étain

Métaux purs]

Articles techniques

Vestit Metal S.A.

Zurich.



FRANCHILLON & C^{ie} LAUSANNE

Baumann, Koelliker & C^o

ZURICH 2

Installations électriques
en tous genres

G. RUTTIMANN :: LAUSANNE

ENTREPRISES ÉLECTRIQUES



TÉLÉPHONE 3322

Maison spéciale pour la construction de

Réseaux électriques aériens



Fédération des Fabricants Suisses

de Cartons bitumés (inscr. R. du C.)

Téléphone : 36.36

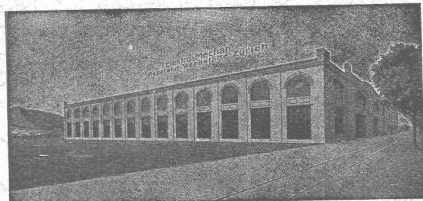


ZURICH, Peterhof Télégr. : Dachpappverband Zurich

BUREAU DE VENTE

ET DE CONSULTATION

Livraison de cartons bitumés, ciment ligneux,
matières collantes et cartons-feutre.



Ateliers Electro-Mécaniques de Réparations et Constructions

BURKHARD & HILTPOLD

Hardturmstrasse 121, ZURICH V, Ateliers « Orion ».
Téléphone : Bureaux 8355, Domicile 8338. — Adresse télégraphique : Electromechan, Zürich.

Réparation, Enroulement, Bobinages, Mise au point,
Livraison, Achat, Vente, Echange et Location

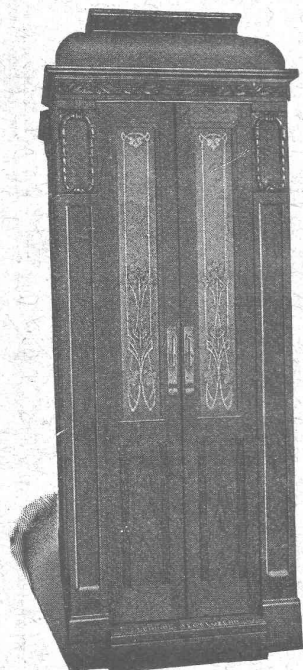
de Moteurs et Machines électriques, Transformateurs, etc.

ASCENSEURS ET MONTE-CHARGES

Electriques, Hydrauliques, à Transmission

Schindler & C^{ie}, Lucerne

Bureau et Atelier à LAUSANNE



Marc PELET

Ingénieur-Constructeur

Rue Saint-Roch, 3 et 5

Commande par boutons

par corde, par volant.

Marche silencieuse

Parachute infailible

4000 installations en fonctions

Renseignements, Dessins,

Devis et Prix-courants

gratis sur demande.

Appareillage, Serrurerie, Installations sanitaires

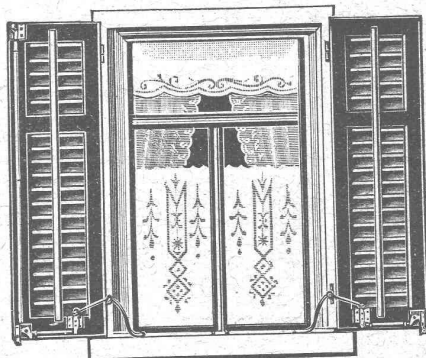
DANIEL PERRET

6, Avenue de Béhusy LAUSANNE Téléphone 1086

Installateur des eaux de Cossonay, Ballaigues, Vallorbe, Vaulion, Echallens,
Bremblens, Leysin, Belmont.

Spécialité de canalisations à haute pression, chauffages de serres. Etudes
et devis sur demande. Magasin d'exposition et de vente. Articles pour
gaz. Potagers économiques «Le Rêve», etc., Réchauds, manchons, etc.

Tourne-volets "Universel"



BREVET + N° 55511 D. R. P. N. 244,340

Exposition Nationale Suisse 1914 : MÉDAILLE D'OR
Exposition Internationale pour le bâtiment 1913, à Leipzig
MÉDAILLE D'ARGENT

Pour manœuvrer les volets
à fenêtres fermées.

Za 1907 g

H. HESS, Pilgersteg-Ruti (Zurich)

Nous nous recommandons pour la reproduction de plans
de tout genre avec le nouveau procédé

Kartographia Winterthur, S. A.

"Radiographie"

Par ce procédé les calques
ne sont pas nécessaires.



Henri Brändli, Horgen

Fabrique de carton bitumé, ciment ligneux.

Asphaltages en tous genres

pour Travaux publics, Bâtiments, Chemins de fer, Ponts, Chaussées, etc.

Parquet sur asphalte.

Carrelage de bois mis en asphalte.

Meilleures références.
Télégr. Henri Brändli.

Service soigné.
Téléphone : 38.

CLICHÉS SADAG

GENÈVE (Sécheron)
BELLEGARDE (Ain)

....

Autotypie -- Zincogravure
Chromotypographie --
-- -- -- Héliogravure

Manufacture de Papiers

STOUKY, BAUMGARTNER & C^e

LAUSANNE et RENENS

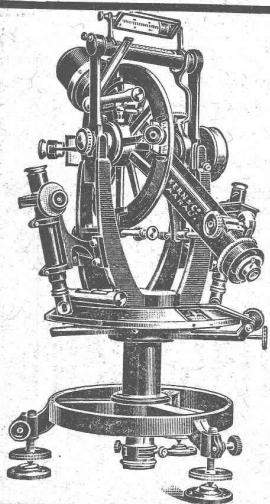
Spécialité de Papiers
utilisés dans l'Industrie du Bâtiment

II^{me} COMPTOIR VAUDOIS D'ÉCHANTILLONS

■ **Mai à Août 1917** ■

**Exposition de Produits
fabriqués dans le canton**

LAUSANNE, Casino de Montbenon



**Kern
AARAU**

**Théodolites
Instruments de nivellement
Boîtes de
Compas de précision**

CATALOGUES GRATIS

Kern & C^{ie} Société Anonyme **Aarau**

SOCIÉTÉ SUISSE

de

Construction de Routes S.A.

(Macadam-Aeberli et Philippin. Asphaltes)

SUCCURSALE DE LAUSANNE

9, Avenue de la Harpe, 9

Téléphone 2028

Télégr. Macadam

CYLINDRAGE DE ROUTES

avec ou sans fournitures.

LOCATION DE ROULEAUX

de 1, 4 à 14 tonnes.

TRAVAUX D'ASPHALTAGE

en tous genres.

ASPHALTE COULÉ ET COMPRIMÉ

PAVAGES

gros et petits-pavages (Mosaïque)

PAVAGES EN BOIS

TRAVAUX PUBLICS

DEMANDER DEVIS ET RÉFÉRENCES

Bureaux à

BERNE Téléphone 5454.

ZURICH Téléphone 11371



MATÉRIEL ROULANT ET MACHINES D'ENTREPRISES

S.A.

R.U.B.A.G

ZURICH :: Seidengasse, 16

Articles chimico-techniques

SIKA pour imperméabilisation absolue de ciment, crépi, béton, etc., résiste à une pression de plus de 6 atm. = 60 m.

Prospectus et références de premier ordre sur demande.

Très appréciés depuis de nombreuses années.

Si on le désire, nous exécutons nous-mêmes les travaux ou nous fournissons du personnel expérimenté avec garantie.

BONS REPRÉSENTANTS DEMANDÉS



Tout emplacement situé sous l'eau est rendu imperméable par l'emploi du Sika rapide.

Purigo

pour le nettoyage et le durcissement de toutes sortes de pierres naturelles et artificielles, etc. Préserve contre les plus forts réactifs acides.

Konservado

coloré et incolore, inodore, pour la conservation, la prise de crépi (façades) et l'imprégnation de toutes espèces de pierres. Empêche les inflorescences de salpêtre.



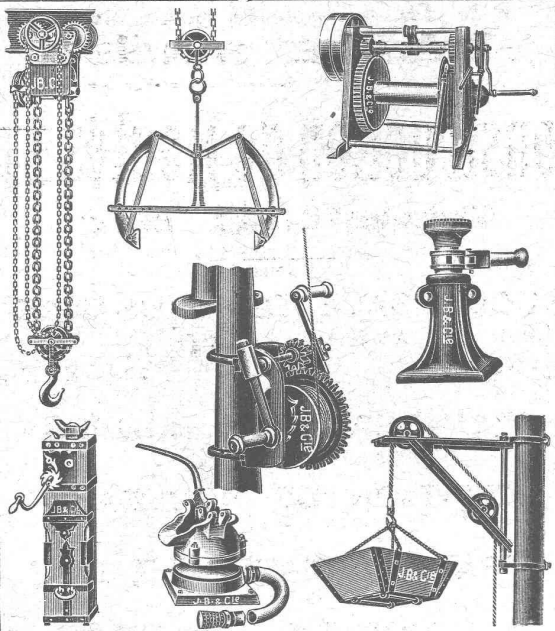
Igas- mastic et enduit.

Insurpassable pour mastiquer les parquets et pour tous masticages. - Résiste aux acides. - Durcit à l'air.

Environ 10,000 m² posés, le meilleur marché, le plus simple, universellement apprécié.

Fabrication et vente: Kasp. Winkler & C^{ie}, Zurich V.

Télégrammes: SIKAT
Téléphone 7462



J. BRUN & C^o, NEBIKON
(Lucerne)

FABRIQUE DE MACHINES

Fabriquent

et

Livrent promptement

Tous appareils de levage et machines

pour entreprises de construction !
tels que

PALANS à main ou électriques !

CHARIOTS avec palan combiné électriques !

BÉTONNEUSES, nouveau système approuvé !

TREUILS de 500-2500 kg. de force !

POMPES à membrane !

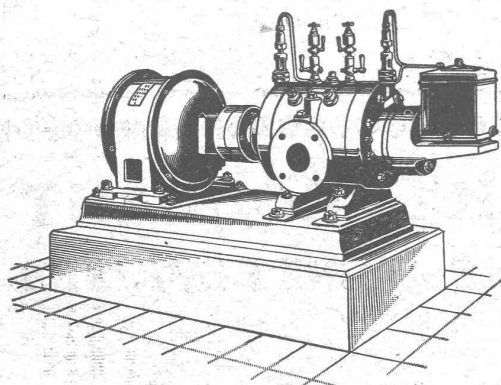
CRICS de 1500 à 15000 kg.

à des prix sans concurrence.

Société Suisse pour la Construction de Locomotives et de Machines, Winterthur

Compresseurs rotatifs et Pompes à vide «Winterthur»

pour pressions jusqu'à 8 atmosphères et vide jusqu'à 99 %



Couplage direct avec électromoteurs ou commande par courroie.

Allure douce, pas de trépidations.

Pas de soupapes ou autres organes de distribution.

Usure des plus minime par suite de notre dispositif breveté d'anneaux équilibreur.

Grande sûreté de marche et entretien minime.

Encombrement, poids et fondations des plus réduits,

l'appareil pouvant ainsi être installé partout et être rendu facilement transportable.

Prix d'achat et frais de montage modérés.

Prospectus et Devis sur demande.

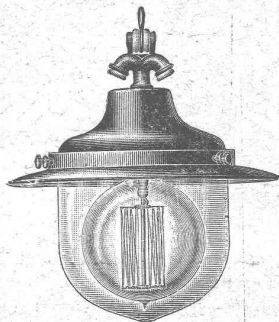
CAMILLE BAUER :: Bâle

Fournitures électrotechniques en gros



Spécialité :

12

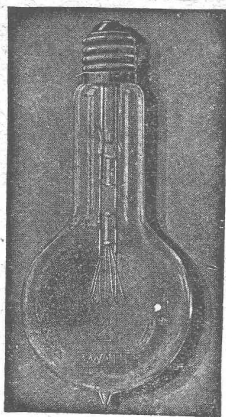


Armatures émaillées
pour Lampes à Filament Métallique

de 100 jusqu'à 1000 bougies

Prix bon marché.

Magasins à Bâle et à Saint-Louis (Alsace).



LAMPES

à filament étiré

1 Watt et $\frac{1}{2}$ Watt

Fabrication exclusivement suisse

LUMIÈRE S.A.

ZOUG (Suisse)

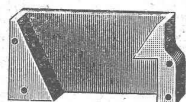
USINE à GOLDAU

**BUREAU INTERNATIONAL DE
BREVETS D'INVENTION**
GENÈVE: SUISSE
E. IMER-SCHNEIDER
INGÉNIEUR-CONSEIL

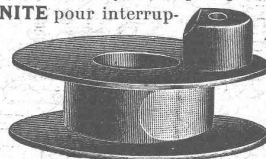
Fabriques de Cartons Presspan et de Matières isolantes pour l'Electricité,
ci-
devant **H. Weidmann S. A., Rapperswil (St-Gall)**

Cartons comprimés lustrés isolants PRESSPAN

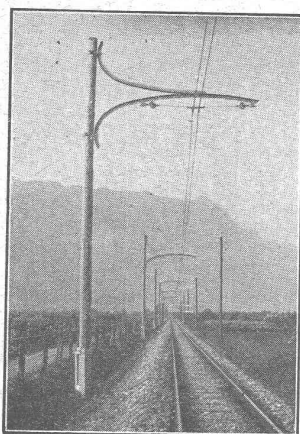
en feuilles de toute épaisseur depuis 0,1 mm.,
rouleaux et bandes continus de 0,1 à 4 mm.



Carton verni, micacé. — **MICANITE** en planches, dure et flexible.
Toile-micanite. — Papier-micanite. — Toile et papier huilés et vernis.
Rubans isolants. — Papiers japonais. — Carton et papier d'amiante.
Carcasses de bobines en **AMIANTE VULCANISÉ**, pour dynamos, moteurs,
appareils, etc. — **Ciment amiante** en plaques et pièces découpées, diaphragmes,
isolants divers. — Boîtes protectrices en **AMIANTE** pour interrup-
teurs et coupe-circuit. — Manettes et pièces moulées en **CORNITE** et en
BAKELITE — Tubes de transformateurs, tubes et rainures pour machi-
nes, dynamo en Micanite et en Cartogène. — Poulies de friction. — Perles
isolantes. — Fibre vulcanisée. — Leatheroid. — Vitrite. — Pièces moulées
isolantes pour Magnétos. Isolants pour tramways, fours électriques, etc.



MÉDAILLE D'OR
BERNE 1914



Fabrique de Meubles en fer Biglen **BIGLER, SPICHIGER & C^{IE}**

Fabrication spéciale pour

**Matériel de lignes de contact et Matériel
d'équipement de chemins de fer électriques**

DIRECTION : Ing. MORGENTHALER

BUREAU TECHNIQUE à BERNE

Adresse pour la correspondance : **BIGLER, SPICHIGER & C^{ie}, à BERNE**
Téléphone N° 26 20 * Adresse télégraphique : **ELECTROBIGLEN BERNE**

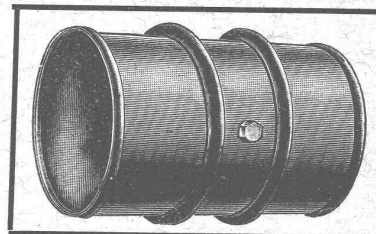
**ATELIERS MÉCANIQUES --
SERRURERIE MÉCANIQUE
-- FORGE MÉCANIQUE --
ÉTAMPAGE -- PRESSAGE**

**MENUISERIE MÉCANIQUE
PEINTURE -- SOUDURE AU-
TOGÈNE -- FABRICATION
D'ARTICLES EN SÉRIES**

Fûts en fer forgé

de tout genre et dans toute exécution (noirs, galvanisés, etc.) servant au transport de
pétrole, d'huile, de benzine, de glycérine, d'alcool, d'esprit de sel-amoniaque, etc.

Nos fûts sont pourvus aux deux extrémités de cerces de renforcement
massifs ou façonnés et de cerces de roulage creux qui, à solidité
égale, permettent une diminution de poids et par conséquent une
::: économie de frais de transport assez considérable. :::

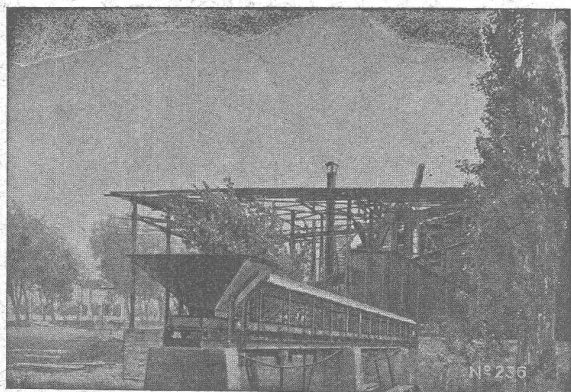


Bidons en fer

soudés à l'autogène
d'une contenance de 25 à 100 litres.

Mannesmannröhren-Werke, Düsseldorf

Représentant pour la Suisse: **Ernest DEFFNER, Ingénieur, ZURICH VI, Frohburgstrasse, 54.**



Voie de transport à charbon.

:: Spécialité d'installations de Concassage :: transport, triage et remplissage automatiques

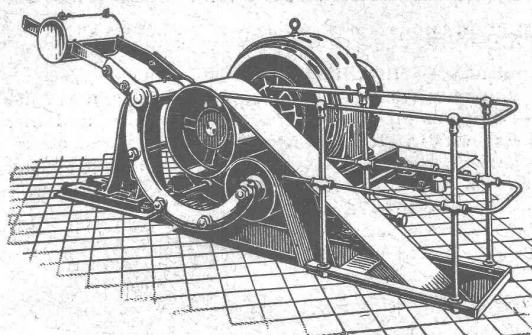
pour usines à carbure, produits chimiques électro-métallurgiques,
fabriques de chaux et ciment, fonderies, exploitations houillères,
carrières de sable, etc.

Installations de transport en masses
pour toutes matières et toutes industries.

Ateliers de Construction
Daverio, Henrici & C^{ie} S. A.
ZURICH



∞ SOCIÉTÉ DES USINES DE LOUIS DE ROLL ∞
 SUCCURSALE: **USINE DE CLUS** CT. DE SOLEURE



Concessionnaire pour la Suisse
 des

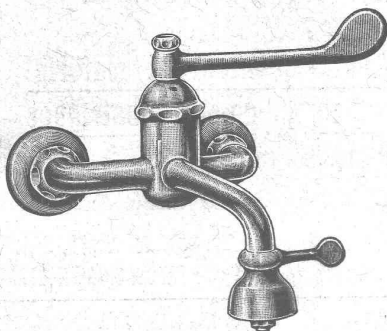
Transmissions "LENIX" breveté

Transmission directe pour les plus grands rapports possibles.
 Pas de renvois. Economie de force, de courroie et de place
 Poulies enrouleuses sur billes.

Installations de transmissions complètes.
 pour toutes les branches de l'industrie. Exécutions modernes avec
 paliers graisseurs automatiques et paliers à billes

EMBRAYAGE BENN

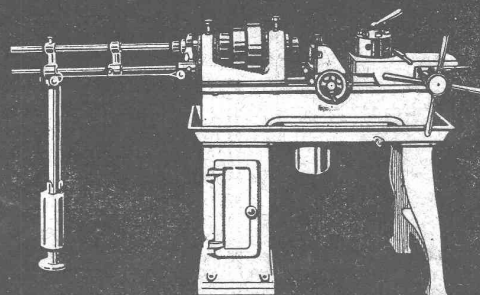
Fonderie et Robinetterie de Lyss



Robinetterie
 pour
 Eau, Gaz
 et Vapeur
 pour Cabinets
 de Toilette,
 Salles
 d'opération,
 W.-C.

Batterie pour lavabos de salle d'opération

JOHN B. METZLER
 ZURICH



MACHINES-OUTILS SPECIALES
 pour la fabrication des pièces de MUNITIONS



A. PARIS & L. BERTHOD, INGÉNIEURS

L. BERTHOD SUCCESSEUR

17, RUE DE BOURG LAUSANNE RUE DE BOURG, 17

BÉTON ARMÉ F. Brazzola
 ENTREPRISES GÉNÉRALES



L'ÉCOLE LÉMANIA
 LAUSANNE

prépare vite et très bien pour

POLYTECHNICUM

Ecole des Beaux-Arts, Paris
 Ecole spéciale d'Architecture, Paris

Ascenseurs Stigler

: les plus répandus du monde :

E. GAILLARD

Ingénieur

Avenue des Alpes

LAUSANNE

Réparations

Transformations

Entretien

Toutes fournitures

TÉLÉPHONE 1-30