

**Zeitschrift:** Bulletin technique de la Suisse romande  
**Band:** 43 (1917)  
**Heft:** 12

## **Werbung**

### **Nutzungsbedingungen**

Die ETH-Bibliothek ist die Anbieterin der digitalisierten Zeitschriften auf E-Periodica. Sie besitzt keine Urheberrechte an den Zeitschriften und ist nicht verantwortlich für deren Inhalte. Die Rechte liegen in der Regel bei den Herausgebern beziehungsweise den externen Rechteinhabern. Das Veröffentlichen von Bildern in Print- und Online-Publikationen sowie auf Social Media-Kanälen oder Webseiten ist nur mit vorheriger Genehmigung der Rechteinhaber erlaubt. [Mehr erfahren](#)

### **Conditions d'utilisation**

L'ETH Library est le fournisseur des revues numérisées. Elle ne détient aucun droit d'auteur sur les revues et n'est pas responsable de leur contenu. En règle générale, les droits sont détenus par les éditeurs ou les détenteurs de droits externes. La reproduction d'images dans des publications imprimées ou en ligne ainsi que sur des canaux de médias sociaux ou des sites web n'est autorisée qu'avec l'accord préalable des détenteurs des droits. [En savoir plus](#)

### **Terms of use**

The ETH Library is the provider of the digitised journals. It does not own any copyrights to the journals and is not responsible for their content. The rights usually lie with the publishers or the external rights holders. Publishing images in print and online publications, as well as on social media channels or websites, is only permitted with the prior consent of the rights holders. [Find out more](#)

**Download PDF:** 12.01.2026

**ETH-Bibliothek Zürich, E-Periodica, <https://www.e-periodica.ch>**

# BULLETIN TECHNIQUE DE LA SUISSE ROMANDE

Organe en langue française de la  
SOCIÉTÉ SUISSE DES INGÉNIEURS ET DES ARCHITECTES

## ABONNEMENTS :

Suisse : 1 an, 10 francs  
Etranger : 12 francs

Pour sociétaires :

Suisse : 1 an, 8 francs  
Etranger : 10 francs

Prix du numéro :  
75 centimes.

Pour les abonnements  
s'adresser à la librairie  
F. Rouge & C°, à Lausanne.

ainsi que de  
l'Association des Anciens Elèves  
de l'Ecole d'Ingénieurs de l'Université de Lausanne  
et des  
Groupes Romands de la G. e. P.

## COMITÉ DE RÉDACTION

Président : D<sup>r</sup> P. PICCARD, ingénieur, à Genève.  
Secrétaire : HENRY BAUDIN, architecte, à Genève.

## MEMBRES.

*Fribourg* : MM. F. BROILLET, architecte ; J. LEHMANN, ingénieur ; R. DE SCHALLER, architecte. — *Vaud* : MM. EPITAUX, architecte ; W. GRENIER, ingénieur, professeur honoraire de l'Université de Lausanne ; E. JOST, architecte ; CH. THEVENAZ, architecte. — *Genève* : MM. E. IMER-SCHNEIDER, ingénieur-conseil ; PAUL PICCARD, ingénieur-constructeur. — CH. WEIBEL, architecte. — *Neuchâtel* : MM. ED. ELSKES, ingénieur ; A. HOTZ, ingénieur cantonal ; F. PRINCE, architecte. — *Valais* : M. F. DE STOCKALPER, ingénieur.

RÉDACTEUR : D<sup>r</sup> H. DEMIERRE, ingénieur, Valentin, 2, Lausanne.

## ANNONCES :

30 centimes la ligne  
Rabais pour annonces répétées

Tarif spécial pour  
fractions de pages

S'adresser exclusivement  
à l'Indicateur Vaudois  
(Société Suisse d'Édition)  
Jumelles, 4, Lausanne.

## CONSEIL D'ADMINISTRATION DU BULLETIN TECHNIQUE :

E. IMER-SCHNEIDER, ingénieur-conseil, *président* ; J. CHAPPUIS, ingénieur. — A. DOMMER, ingénieur. — H. MEYER, architecte. — F. ROUGE, libraire.

ADMINISTRATION : LIBRAIRIE F. ROUGE & C°, 6, RUE HALDIMAND, LAUSANNE

**Béton armé translucide**

SYSTÈME KEPPLER BREVETÉ

**Nouveau système de plafonds translucides en béton armé et dalles de verre**

Grande résistance à la surcharge. — Très grande facilité d'entretien et de nettoyage. — Suppression de toute peinture ou enduit protecteur. — le plus grand effet de lumière.

Représentant :

**Rob. Looser, Zurich 4**  
Badenerstr. 41

Medaille d'or  
J.B.A. Leipzig  
1913

**CHAUFFAGE et VENTILATION**

Téléph. 586 **MARC PELET** St. Roch 3 et 5  
Ingénieur-Constructeur  
LAUSANNE

Chauffages centraux par l'eau ou la vapeur  
Chauffages combinés avec ventilation  
Cuisines et services d'eau chaude  
Buanderies et Séchoirs  
Installation de dépoussiérage d'usines  
Transport pneumatiques  
Poèlerie, Tolerie, Chaudronnerie, Soudure autogène

Devis, Projets et Renseignements gratuits.

# VENTILATEURS

Installations Modernes de Ventilation et de Dépoussiérage

Séchoirs :: Chauffages d'Usines à air chaud

**VENTILATOR S.A. à USTER (Zurich)**

ci-devant Fritz Wunderli, Uster.

# A-MOREL

SPÉCIALITÉ  
PROCÉDÉ  
ATELIER D'HÉLIOGRAPHIE A SEC



ARBRES DE TRANSMISSION

en acier comprimé et tourné, poli

**TRÉFILERIES RÉUNIES S.A., Bienne**

Fers et Aciers étirés de précision sur tous



Aciers laminés à froid jusqu'à 300 mm. de largeur  
Feuillard pour emballages, sans scories. 6635

GRAND PRIX : Exposition Nationale Suisse Berne 1914.

## Ascenseurs Stigler

: les plus répandus du monde :

### E. GAILLARD

Ingénieur

Avenue des Alpes

**LAUSANNE**

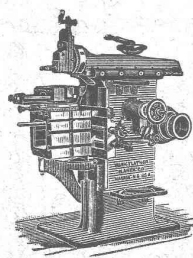
Réparations

Transformations

Entretien

Toutes fournitures

TÉLÉPHONE 1-30



**J. Lambercier & C<sup>ie</sup>, Genève**

Fabrique d'Huiles et Graisses industrielles

Spécialité de

**Fournitures pour Usines**

Organes de transmissions  
Arbres, Paliers, Courroies, Graisseurs, etc.

Machines, Outils américains et autres.

## PLACAGES

en noyer, chêne, cerisier, érable, hêtre, poirier, peuplier, pin, etc.  
ainsi que contre-placages dans toutes les essences et dimensions  
livrés à prix modérés.

FABRIQUE DE PLACAGES

Téléphone 606

**G. LANZ, ROHRBACH (Berne)**

Téléphone 606

Je coupe également des billes pour le compte des clients.

Exposition Nationale Berne 1914. MÉDAILLE D'OR.

**Société Anonyme "Union", à Bienne (Suisse)**

Première Fabrique Suisse de CHAINES SOUDÉES  
par procédé électrique breveté

CHAINES en TOUS GENRES



pour l'Industrie et l'Agriculture.

CHAINES CALIBRÉES et ÉPROUVÉES de la plus haute résistance  
pour Grues et Monte-charges.

N.B. — La chaîne courante n'est vendue que par les marchands de fer.

## Appareils à jet de sable

+ Brevets N° 73612, 74768, 74760

**Compresseurs**

**Installations complètes**

pour Fonderies

## Charles Weller & C<sup>o</sup>

Adr. télégr. : Wellerco Zurich Téléphone : N° 5659

TUYAUX FONTE DE CHOINDEZ



Lausanne.

Tubes acier à emboîtement

## GRANITS DU TESSIN

Société Anonyme H. Schulthess

Siège à PERSONICO, capital fr. 300,000

Direction à LAVORGO (Tessin)

Téléph. 9

ESCALIERS, BALCONS

SOUBASSEMENTS, TRAVAUX de FAÇADE

SPÉCIALITÉ :

Granit fin blanc de Verzasca pour travaux soignés,  
gneiss blanc pour revêtements d'escaliers en fer  
ou en béton armé.

RÉFÉRENCES DE PREMIER ORDRE

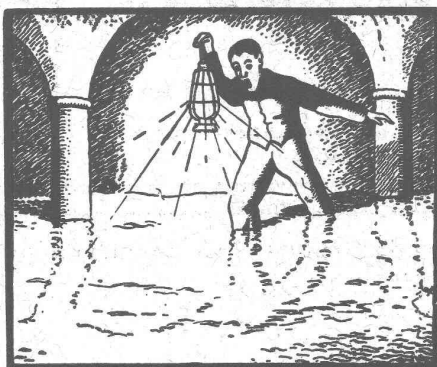
Représentants :

à Genève M. A. Guelpa, Quai du Seujet, 23

à La Chaux-de-Fonds, M. R. Chapallaz, architecte



■ ■ Attestations, Renseignements et Devis franco et gratis sur demande ■ ■



## Emulsion Bitumineuse

### ESMERALDA

seul produit garantissant un succès complet pour l'assèchement des CONSTRUCTIONS HUMIDES

C<sup>o</sup> VALLANDA

C. Gartenmann & C<sup>o</sup>

BERNE Téléphone 44-24

LAUSANNE Téléphone 40-16



La Compagnie VALLANDA se charge, avec garantie donnée par convention, de tous travaux d'isolation contre l'humidité, même par les plus fortes pressions d'eau.

## BREVETS D'INVENTION

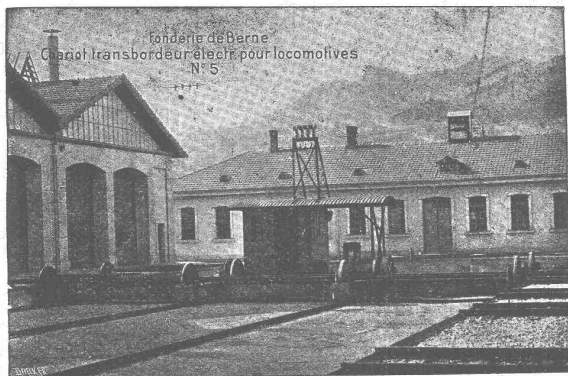
MARQUES DE FABRIQUE-DESSINS-MODÈLES.  
OFFICE GÉNÉRAL FONDÉ EN 1888 LA CHAUX-DE-FONDS.

MATHEY-DORET Ingr. Conseil

## Société des USINES de LOUIS de ROLL

Succursale: FONDERIE DE BERNE, à Berne  
Lettres et Télégrammes: FONDERIE DE BERNE

TÉLÉPHONE N<sup>o</sup> 10.66



**Appareils de levage :** Ponts roulants, grues pivotantes, grues de chargement, etc., pour commande à bras et commande électrique, monte-charges, appareils de levage pour essieux, monte-charges pour charbon pour approvisionner les locomotives.

**Matériel de chemins de fer :** Ponts tournants et chariots transbordeurs pour wagons et locomotives, branchements et croisements pour voies normales et voies étroites, Barrières.

**Chemins de fer de montagne :** Funiculaires complets, avec freins spéciaux (systèmes brevetés), depuis 1898, 87 exécutions.

**Superstructures à crémaillère :** Systèmes : Strub, Abt, Rigenbach, Peter, etc.

**Barrages :** Installations métalliques et mécaniques pour barrages et canaux, grilles, machines pour nettoyer les grilles, treuils.

Renseignements sur des installations faites, références  
Projets et Devis sont à disposition.

## SOCIÉTÉ GENEVOISE D'INSTRUMENTS DE PHYSIQUE

5, Rue Gourgas - GENÈVE - Rue Gourgas, 5

### Machines à froid et à glace

### Compteurs d'électricité

Instruments pour GÉOMÈTRES - Appareils scientifiques

3007

Catalogues franco sur demande.

## BAUMANN FRÈRES

Ateliers pour la construction de  
Ressorts en tous genres



RESSORTS EN FIL D'ACIER DE 0,2-50 mm. D'ÉPAISSEUR  
en fil de laiton, nickel et bronze  
pour toutes machines et appareils

RESSORTS EN TOLE D'ACIER TREMPÉ BLEUI  
RONDELLES A RESSORT

## Articles techniques pour l'industrie textile

Calculs pour la capacité de charge à disposition  
de nos clients

## TRAVAUX D'ASPHALTAGE

Asphalte caoutchouté monolithe

Planelles et pavés en Asphalte comprimé pour Couvertures, Terrasses, Trottoirs, Jeux de quilles, Tennis et Chaussées.

Couvertures en ciment volcanique.

Plaques isolatrices en asphalte.

Emulsion Etanchéité garantie Isolants divers.

ROSSO & SCHNEEBELI

Successeurs de H. LAVANCHY

LAUSANNE: Petit-Chêne, 10 (Tél. 26) VEVEY: Torrent, 10 (Tél. 151)

## Siegrist & Stokar, Schaffhouse (Suisse)

Fabrique spéciale

d'Articles de Dessin et de Mesurage

Tables à dessin



# Fédération des Fabricants Suisses

de Cartons bitumés (inscr. R. du C.)

Téléphone : 36.36

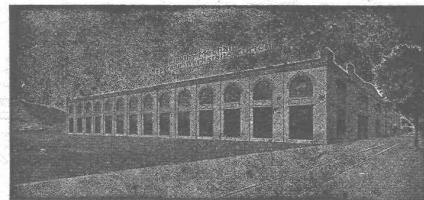


**ZURICH, Peterhof** Télégr.: Dachpappverband Zurich

**BUREAU DE VENTE**

**ET DE CONSULTATION**

Livraison de cartons bitumés, ciment ligneux,  
matières collantes et cartons-feutre.



## Ateliers Electro-Mécaniques de Réparations et Constructions

**BURKHARD & HILTPOLD**

Hardturnstrasse 121, ZURICH V, Ateliers « Orion ».  
Téléphone : Bureaux 8355, Domicile 8338. — Adresse télégraphique : Electromechan, Zürich.

Réparation, Enroulement, Bobinages, Mise au point,  
Livraison, Achat, Vente, Echange et Location

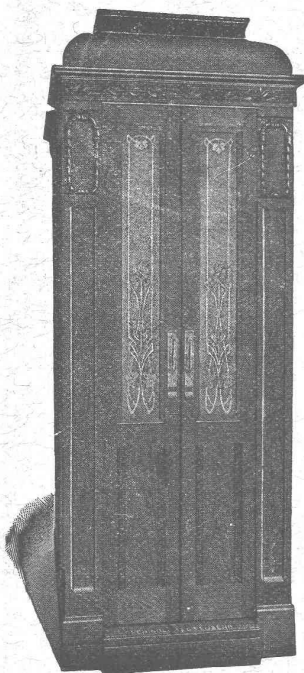
de Moteurs et Machines électriques, Transformateurs, etc.

## ASCENSEURS ET MONTE-CHARGES

Electriques, Hydrauliques, à Transmission

# Schindler & C<sup>ie</sup>, Lucerne

Bureau et Atelier à LAUSANNE



## Marc PELET

Ingénieur-Constructeur

Rue Saint-Roch, 3 et 5

Commande par boutons

par corde, par volant.

Marche silencieuse

Parachute infailible

4000 installations en fonctions

Renseignements, Dessins,

Devis et Prix-courants

gratis sur demande.

## Appareillage, Serrurerie, Installations sanitaires

## DANIEL PERRET

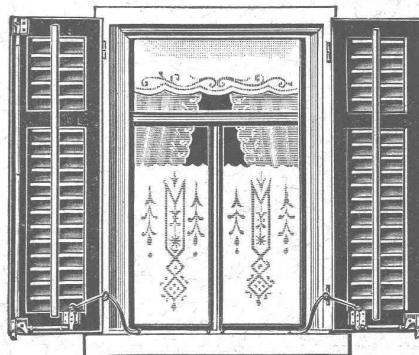
6, Avenue de Béthusy LAUSANNE Téléphone 1086

Installateur des eaux de Cossonay, Ballaigues, Vallorbe, Vaulion, Echallens,  
Bremblens, Leysin, Belmont.

Spécialité de canalisations à haute pression, chauffages de serres. Etudes  
et devis sur demande. Magasin d'exposition et de vente. Articles pour  
gaz. Potagers économiques «Le Rêve», etc., Réchauds, manchons, etc.

## Tourne-volets "Universel"

BREVET + N° 55514 D. R. P. N. 244.340



Exposition Nationale Suisse 1914: MÉDAILLE D'OR  
Exposition Internationale pour le bâtiment 1913, à Leipzig  
MÉDAILLE D'ARGENT

Pour manœuvrer les volets  
à fenêtres fermées.

Za 1907 g

**H. HESS, Pilgersteg-Ruti** (Zurich)

Nous nous recommandons pour la reproduction de plans  
de tout genre avec le nouveau procédé

**Kartographia Winterthur, S. A.**

## "Radiographie"

Par ce procédé les calques  
ne sont pas nécessaires.



## Henri Brändli, Horgen

Fabrique de carton bitumé, ciment ligneux

Spécialité :

## Plaques isolatrices asphaltées

en toutes épaisseurs et de tous genres pour

Couvertures imperméables de ponts, tunnels, passages, chapes de voûte, soubassements, etc.

ISOLATIONS (Fourniture et pose) ISOLATIONS  
Feutre et tapis isolant. Asphalte isolant.

Meilleures références.  
Télégr. Henri Brändli.

Service soigné.  
Téléphone: 38.

## CLICHÉS SADAG

GENÈVE (Sécheron)  
BELLEGARDE (Ain)

....

Autotypie -- Zinco gravure  
Chromotypographie -- --  
-- -- -- Héliogravure

Manufacture de Papiers

**STOUKY, BAUMGARTNER & C<sup>e</sup>**

LAUSANNE et RENENS

Spécialité de Papiers  
utilisés dans l'Industrie du Bâtiment

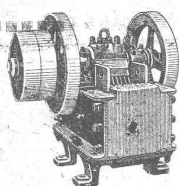


**E. BECK**  
**PERLES, PRÈS BIENNE**  
 Télégrammes : PAPPBECK      Téléphone

Fabrique pour  
**Plaques d'asphalte pour isolations en tous genres**

Tapis d'isolation :: Plaques asphaltées en liège  
 Papier pour couverture :: Carton bitumé cannelé :: Carbolineum  
 et tous les produits d'asphalte et de goudron.

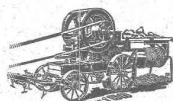
**U. AMMANN, Ateliers de Constructions**  
**LANGENTHAL (Suisse)**



Spécialité de  
**CONCASSEURS et MOULINS**  
 pour la fabrication du sable,  
 gravier, ballast pour routes,  
 etc., etc.

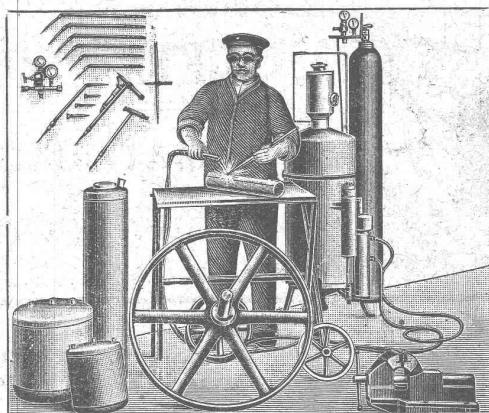
Livrés également en location.

INSTALLATIONS COMPLÈTES  
 d'usines à sable, gravier,  
 à chaux, gypse et ciment.



RÉFÉRENCES DE PREMIER ORDRE

**"Continental"**  
 Installations pour  
**Soudure et Découpage**  
 des Métaux



Procédé oxy-acétylénique  
 Economie      Rendement extraordinaire      Simplicité

Médaille d'Or Berne 1914

Références brillantes

Demandez catalogue N° 390

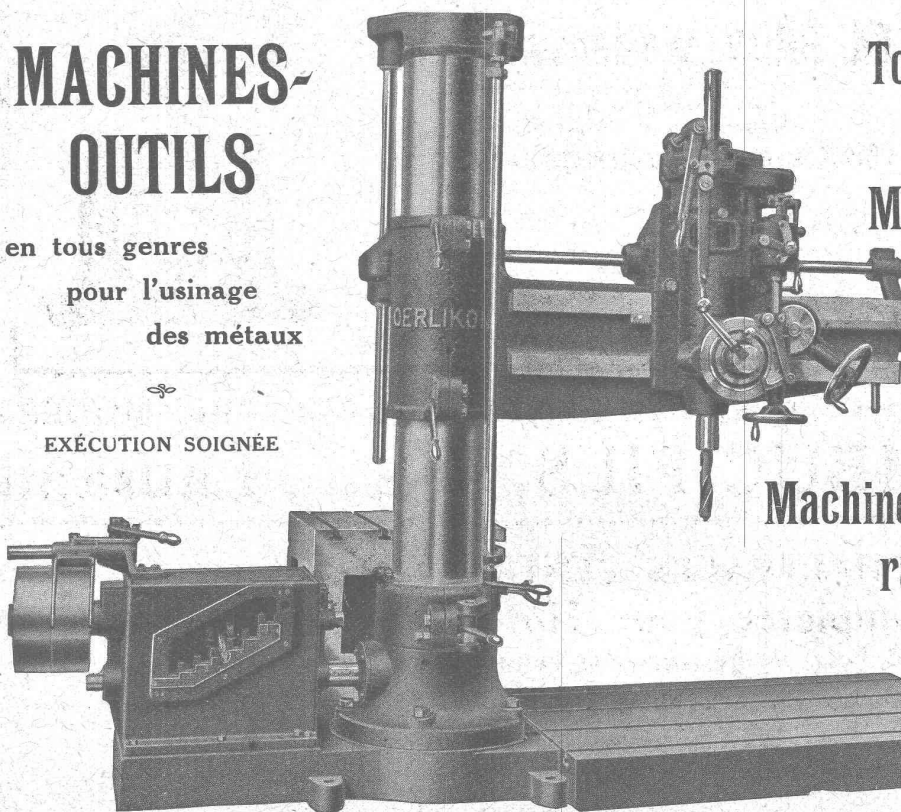
**Société Continentale de Lumière  
 et Constructions Mécaniques**  
 Zurich-Dubendorf

**Société Suisse de Machines-Outils Oerlikon**

**MACHINES-  
 OUTILS**

en tous genres  
 pour l'usage  
 des métaux

EXÉCUTION SOIGNÉE



Spécialités :

Tours de précision  
 à grand débit

Machines à percer  
 rapides

Machines à percer  
 et à aléser

Machines à percer  
 radiales universelles

(7)

Télégrammes :  
 OUTILS, OERLIKON

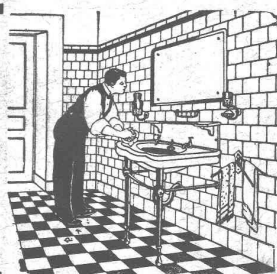
Téléphones :  
 72 45, 67 44 ZÜRICH

# PARQUETERIE D'AIGLE FONDÉE EN 1855

Milan 1906 DIPLOME D'HONNEUR avec MÉDAILLE D'OR  
 GRAND PRIX  
 Exposition Internationale Lyon 1914  
 MÉDAILLE D'OR  
 Exposition Nationale Berne 1914.



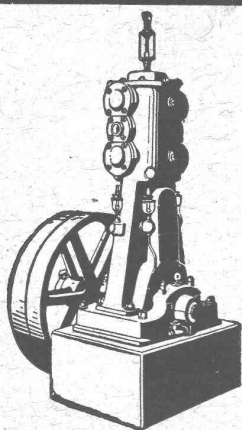
Représentée à **Lausanne** par M. J. MERLE, Maupas, 13.  
 à **Montreux** par M. Alb. CHENEVAL, rue du Théâtre.  
 à **Genève** par M. Claude MERLE, rue des Sources, 9.



## GÉTAZ, ROMANG, ÉCOFFEY (S. A.) Lausanne, Vevey, Genève Montreux, Châtel St-Denis

MATÉRIAUX  
 DE  
 CONSTRUCTION

Fabriques de Tuyaux en ciment et de Carrelages.  
 Briques en ciment et cilico-calcaires.  
 Carrelages céramiques :: Faïences pour revêtements.  
 ARTICLES SANITAIRES



## Compresseurs • Pompes à vide

pour tous genres d'exploitation.

Constructions éprouvées pendant de nombreuses années.  
 Puissance absorbée la plus réduite. Marche silencieuse.  
 Machines construites très solidement et avec les plus  
 grands soins possibles :: Fonctionnement assuré ne  
 :: nécessitant presque pas de réparations. ::

Toujours grand stock de machines immédiatement disponibles

Ateliers de Construction Burckhardt Société Anonyme Bâle

## FABRIQUE D'INGRÉDIENTS POUR LA TREMPÉ

FONDÉE EN 1886

TÉLÉGRAMME : BRUN WÆDENSWIL — TÉLÉPHONE 102

Marque de fabrique



Palier chauffant.

### Ed. BRUN, Wædenswil (Zurich)

Première fabrique spéciale de matériaux  
 pour la trempe et la soudure,  
 de graisse et huile réfrigérantes, etc.

### Graisse et Huile réfrigérantes "Brun"

Graisse et huile réfrigérantes pour paliers, permettant  
 de remettre des paliers chauffés en un délai très court à  
 leur état normal. Refroidit les paliers chauds et les em-  
 pêche de se chauffer, en nettoyant en même temps les  
 coussinets de toute impropreté pendant la marche.

Se recommande pour la mise en  
 marche de nouvelles machines.  
 Economie de temps, de force, de charbon et d'argent.

Marque de fabrique



Palier refroidi pendant la marche au moyen  
 de la graisse ou de l'huile réfrigérante Brun.

Production journalière 15,000 kg.

EXPORTATION



## FABRIQUE de CHAUFFAGE CENTRAL et POËLERIE MODERNE C. SAMBUC FILS, ingénieur, Lausanne

### CHAUFFAGES CENTRAUX

Cuisines complètes pour Hôtels et Pensions

Fours de Boulangers et Pâtisseries.

BUANDERIES :: BAINS :: SÉCHOIRS

Premières installations de Chauffage central par circulation d'air forcé :  
 Grands Magasins Innovation. -- Dépôt des Tramways, à Lausanne.

Exposition internationale Milan 1906 : Diplôme d'Honneur et Médaille d'Or.