

Zeitschrift: Bulletin technique de la Suisse romande
Band: 43 (1917)
Heft: 11

Werbung

Nutzungsbedingungen

Die ETH-Bibliothek ist die Anbieterin der digitalisierten Zeitschriften auf E-Periodica. Sie besitzt keine Urheberrechte an den Zeitschriften und ist nicht verantwortlich für deren Inhalte. Die Rechte liegen in der Regel bei den Herausgebern beziehungsweise den externen Rechteinhabern. Das Veröffentlichen von Bildern in Print- und Online-Publikationen sowie auf Social Media-Kanälen oder Webseiten ist nur mit vorheriger Genehmigung der Rechteinhaber erlaubt. [Mehr erfahren](#)

Conditions d'utilisation

L'ETH Library est le fournisseur des revues numérisées. Elle ne détient aucun droit d'auteur sur les revues et n'est pas responsable de leur contenu. En règle générale, les droits sont détenus par les éditeurs ou les détenteurs de droits externes. La reproduction d'images dans des publications imprimées ou en ligne ainsi que sur des canaux de médias sociaux ou des sites web n'est autorisée qu'avec l'accord préalable des détenteurs des droits. [En savoir plus](#)

Terms of use

The ETH Library is the provider of the digitised journals. It does not own any copyrights to the journals and is not responsible for their content. The rights usually lie with the publishers or the external rights holders. Publishing images in print and online publications, as well as on social media channels or websites, is only permitted with the prior consent of the rights holders. [Find out more](#)

Download PDF: 19.02.2026

ETH-Bibliothek Zürich, E-Periodica, <https://www.e-periodica.ch>

Offres d'exploitation de Brevets d'invention **E. IMER-SCHNEIDER** INGÉNIEUR CONSEIL GENÈVE

Les propriétaires des brevets suisses suivants désirent entrer en relations avec des fabricants suisses, en vue de la fabrication des articles brevetés et seraient disposés à céder des licences d'exploitation ou à vendre leurs brevets :

N° 56,879 du 4 avril 1910. Eduard Ridley **Debenham** & Eduard **Clarke**, pour « Machine à calculer ».

N° 71695, du 15 juin 1915. Société **Chimique des Usines du Rhône** pour « Procédé de préparation d'un nouvel acétate de cellulose ».

N° 68996, du 8 juin 1914 et addition N° 71991 du 8 juin 1915. Société **Chimique des Usines du Rhône**, pour « Procédé de fabrication d'un acétate de cellulose ».

N° 64,926 du 24 juin 1913. Ernest Kilburn **Scott**, pour « Four électrique servant à la fixation directe de l'azote de l'air ».

Prière d'adresser les offres ou propositions à **M. E. Imer-Schneider**, ingénieur-conseil, 8 Boul. James Fazy, à **Genève**, qui les transmettra à qui de droit.

Ingénieur de machines

Pour la direction des travaux techniques du service des voitures-automobiles de l'armée, on cherche un ingénieur de machines capable, lequel devra posséder des connaissances approfondies dans la partie de la construction, des réparations et de l'entretien des voitures-automobiles ; connaître deux langues nationales et être officier de l'armée suisse. — Traitement suivant entente.

Adresser les inscriptions à la *Section du service d'étape et de voitures-automobiles dans l'état-major*, en indiquant les références de l'activité antérieure, ainsi que les prétentions de salaire.

(Zag-E-87)

II^{me} COMPTOIR VAUDOIS D'ÉCHANTILLONS

■ Mai à Août 1917 ■

Exposition de Produits
fabriqués dans le canton

LAUSANNE, Casino de Montbenon

Instruments géodésiques usagés, à vendre.

S'adresser à l'Entreprise Générale du
Lötschberg, Speichergasse 16, Berne.

On demande :

1 ingénieur-assistant

spécialisé dans la construction des
turbines.

1 ingénieur-assistant

spécialisé dans la construction des
engins de levage.

Adresser offres, accompagnées de
certificats, références et prétentions
aux *Ateliers de Constructions Méca-*
niques de Vevey. (P-919-V)

GUIDE ET CARNET DU LOCATAIRE

avec formulaire de bail, renseigne-
ments et 36 quittances de loyer, 50 c.
Livret du propriétaire, 80 c.
Règlement de maison à afficher

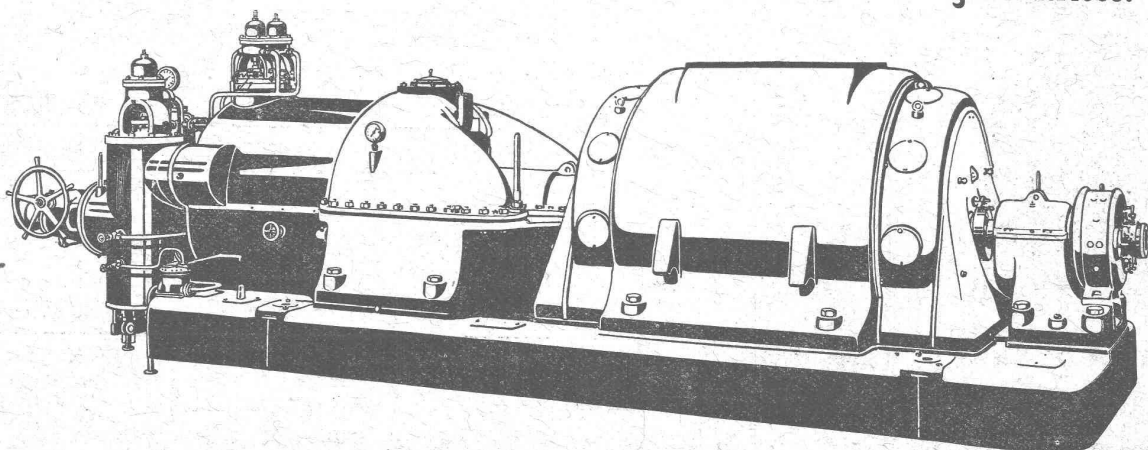
Société Suisse d'Édition
Jumelles, 4, Lausanne.

SOCIÉTÉ ANONYME

BROWN, BOVERI & C^{ie}, BADEN (Suisse)

Bureau Technique pour la Suisse Romande : Lausanne, Avenue de la Gare, 3 :: Téléphone 21 59

Turbines à vapeur. Installations de condensation. Turbo-génératrices.



Groupe turbo-alternateur triphasé d'une puissance de 6000 KW, 3000 tours/min. 7961/6320

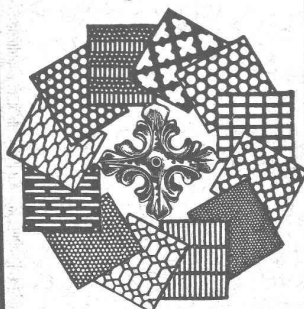
MAISON SUISSE, AVEC USINES à BADEN (Argovie) et à MUNCHENSTEIN (près Bâle)

Capital social : 82,000,000 francs.

Superficie des Usines : 685,000 m²

1800 ingénieurs et employés. — 4000 ouvriers.

Tôles perforées



H. HEER & C^o
OLTEN 7381

**BUREAU INTERNATIONAL DE
BREVETS D'INVENTION**
GENÈVE SUISSE
E. IMER-SCHNEIDER
INGÉNIEUR-CONSEIL

Métaux antifrictions

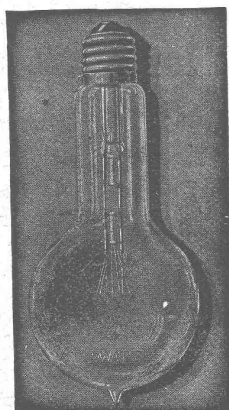
Soudures d'étain

Métaux purs

Articles techniques

Vestit Metal S.A.

Zurich.



LAMPES

à filament étiré

1 Watt et 1/2 Watt

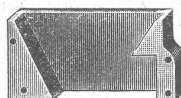
Fabrication exclusivement suisse

LICHT S.A.
ZOUG (Suisse)

USINE à GOLDAU

Fabriques de Cartons Presspan et de Matières isolantes pour l'Electricité,
ci-devant **H. Weidmann S. A., Rapperswil (St-Gall)**

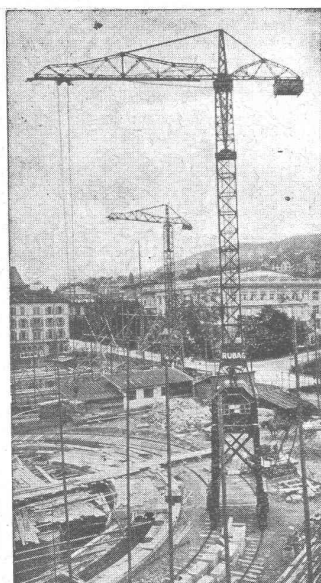
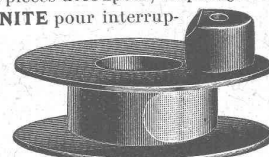
Cartons comprimés lustrés isolants PRESSPAN en feuilles de toute épaisseur depuis 0,1 mm.,
rouleaux et bandes continus de 0,1 à 4 mm.



Carton verni, micacé. — MICANITE en planches, dure et flexible.
Toile-micanite. — Papier-micanite. — Toile et papier huilés et vernis.
Rubans isolants. — Papiers japonais. — Carton et papier d'amiante.
Carcasses de bobines en AMIANTE VULCANISÉ, pour dynamos, moteurs,
appareils, etc. — **Ciment amiante** en plaques et pièces découpées, diaphragmes,
isolants divers. — Boîtes protectrices en **AMIANTE** pour interrupt-
teurs et coupe-circuit. — Manettes et pièces moulées en **CORNITE** et en
BAKELITE — Tubes de transformateurs, tubes et rainures pour machi-
nes, dynamo en Micanite et en Cartogène. — Poulies de friction. — Perles
isolantes. — Fibre vulcanisée. — Leatheroid. — Vitrite. — Pièces moulées
isolantes pour Magnetos. Isolants pour tramways, fours électriques, etc.

(1)

MÉDAILLE d'OR
BERNE :: 1914

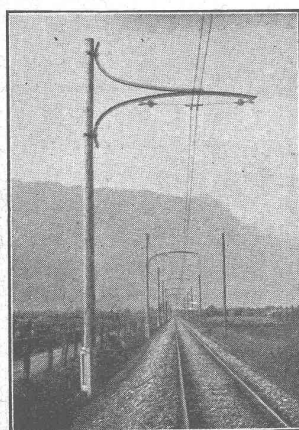


MATÉRIEL ROULANT
et
Machines d'Entreprises
S. A.

R.U.B.A.G

Seidengasse, 16

ZURICH



Fabrique de Meubles en fer Biglen
BIGLER, SPICHTIGER & C^{ie}

Fabrication spéciale pour
**Matériel de lignes de contact et Matériel
d'équipement de chemins de fer électriques**

DIRECTION : Ing. MORGENTHALER

BUREAU TECHNIQUE à BERNE

Adresse pour la correspondance : **BIGLER, SPICHTIGER & C^{ie}, à BERNE**
Téléphone N° 26 20 * Adresse télégraphique : **ELECTROBIGLEN BERNE**

ATELIERS MÉCANIQUES —
SERRURERIE MÉCANIQUE —
FORGE MÉCANIQUE —
ÉTAMPAGE — PRESSAGE

MENUISERIE MÉCANIQUE
PEINTURE — SOUDURE AU-
TOGÈNE — FABRICATION
D'ARTICLES EN SÉRIES

ÉLECTRICITÉ
Jules CAUDERAY

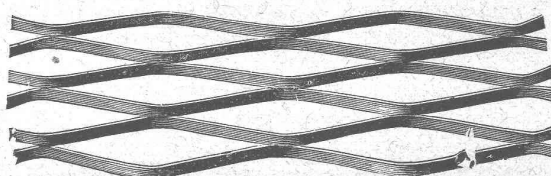
Maison fondée en 1866

Rue d'Etraz, -LAUSANNE 28

Téléphone 10.63

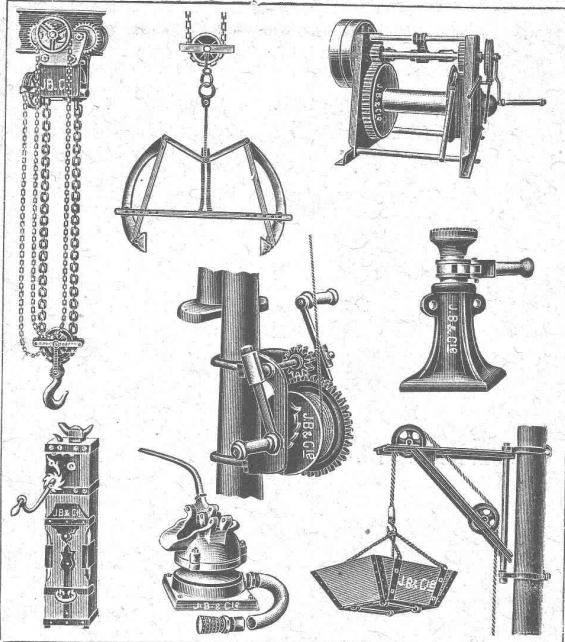
LAUSANNE

MÉTAL DÉPLOYÉ



LAUSANNE

FRANCILLON & C^{ie}



J. BRUN & C^o, NEBIKON
(Lucerne)

FABRIQUE DE MACHINES

Fabriquent

et

Livrent promptement

Tous appareils de levage et machines

pour entreprises de construction !

tels que

PALANS à main ou électriques !

CHARIOTS avec palan combiné électriques !

BÉTONNEUSES, nouveau système approuvé !

TREUILS de 500-2500 kg. de force !

POMPES à membrane !

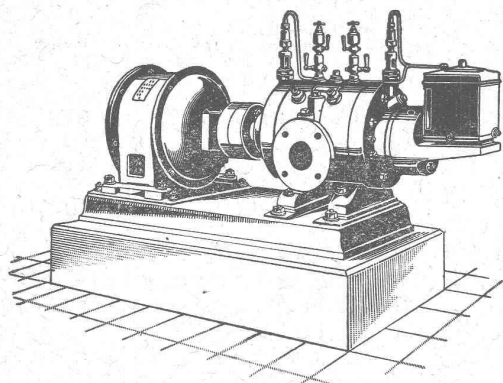
CRICS de 1500 à 15000 kg.

à des prix sans concurrence.

Société Suisse pour la Construction de Locomotives et de Machines, Winterthur

Compresseurs rotatifs et Pompes à vide «Winterthur»

pour pressions jusqu'à 8 atmosphères et vide jusqu'à 99 %



Couplage direct avec électromoteurs ou commande par courroie.

Allure douce, pas de trépidations.

Pas de soupapes ou autres organes de distribution.

Usure des plus minime par suite de notre dispositif breveté d'anneaux équilibres.

Grande sûreté de marche et entretien minime.

Encombrement, poids et fondations des plus réduits,

l'appareil pouvant ainsi être installé partout et être rendu facilement transportable.

Prix d'achat et frais de montage modérés.

Prospectus et Devis sur demande.

Instruments pour tableaux de distribution

de toutes grandeurs et de tous systèmes de construction :

à cadre mobile

Demander le catalogue-extrait 1913.

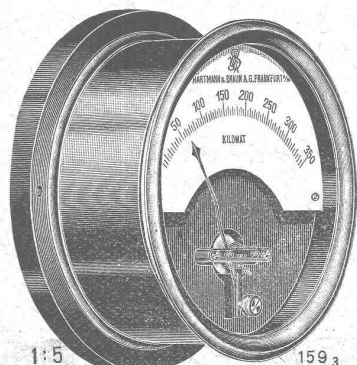
électrodynamiques,

caloriques,

électromagnétiques

Ferraris,

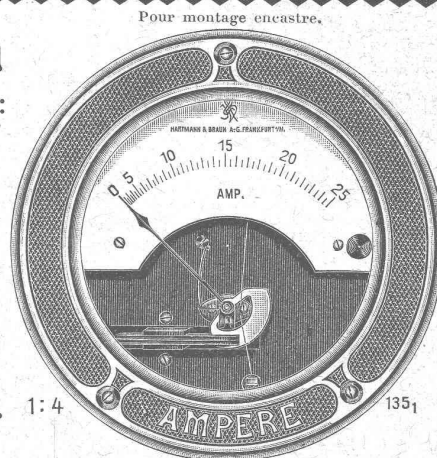
électrostatiques.



1:5

1593

Pour montage en saillie.



Pour montage encastré.

11

1:4

1351

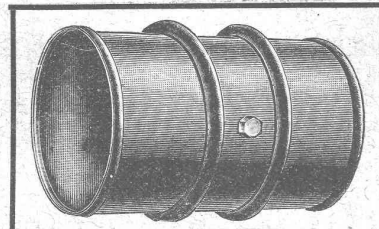
HARTMANN & BRAUN
A.G. FRANKFURT A.M.

Représentant général pour la Suisse :
Camille BAUER, Bâle
Dornacherstrasse 18

Fûts en fer forgé

de tout genre et dans toute exécution (noirs, galvanisés, etc.) servant au transport de pétrole, d'huile, de benzine, de glycérine, d'alcool, d'esprit de sel-amoniaque, etc.

Nos fûts sont pourvus aux deux extrémités de cercles de renforcement massifs ou façonnés et de cercles de roulage creux qui, à solidité égale, permettent une diminution de poids et par conséquent une économie de frais de transport assez considérable.



Bidons en fer

soudés à l'autogène
d'une contenance de 25 à 100 litres.

Mannesmannröhren-Werke, Düsseldorf

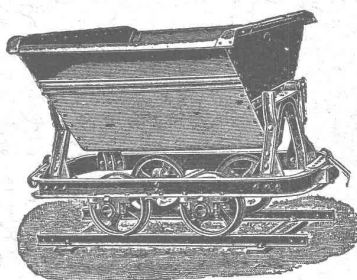
Représentant pour la Suisse: Ernest DEFFNER, Ingénieur, ZURICH VI, Frohburgstrasse, 54.

FRITZ MARTI SOCIÉTÉ ANONYME BERNE

Dépôts à :
Berne, Yverdon et Wallisellen.

Vente et Location de
Matériel d'entrepreneurs

Voies transportables, vagonnets, croisements,
plaques tournantes, roues et essieux montés.



Locomotives, Machines pour la Construction

Locomobiles disponibles de 6-50 HP.

Pompes, Dragues

6709-1

Concasseurs pour faire le gravier et le sable.

Bétonnières américaines système « Smith »

Treuil à vapeur et à l'électricité :: Poulies
différentielles :: Chats roulants, etc., etc.

COMPTOIR DES MATÉRIAUX DE CONSTRUCTION, BERNE S.A.

Téléphone : 3271 Bureaux : Hirschengraben N° 7



Faïences pour revêtements

Eviers en grès émaillés
jaunes et blancs.

Briques en verre



La force de cohésion unique de la COLLE à froid "CERTUS"

sur bois dur (chêne, érable) ainsi que sur le pitchpin le plus gomme-résineux, sur l'acacia et même sur du bois cuit dans de l'huile, sa résistance contre l'eau, l'humidité, le chaud et le gel ont été prouvées par les expériences faites au Laboratoire fédéral d'essai des matériaux à Zurich, et confirmées par de nombreuses attestations spontanées.



Marque déposée.

Pas besoin de chauffer ou de broyer. Point de déchets. Prête en cinq minutes après avoir été délayée dans de l'eau froide. Durcit aussi vite que la colle d'os. Très profitable (poids spécifique 0,5). Se conserve indéfiniment en forme de poudre. Le nouveau prospectus contenant des résultats d'essais avec échantillons et petits collages Certus servant au contrôle de la résistance à l'eau est envoyé franco par la FABRIQUE DE COLLE à froid

O. MESSMER

Rue Dornach 279 BALE Téléphone 6107

G. RUTTIMANN :: LAUSANNE

ENTREPRISES ÉLECTRIQUES

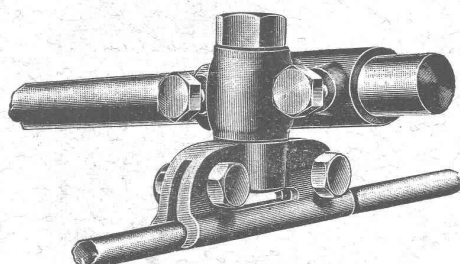


TÉLÉPHONE 3322

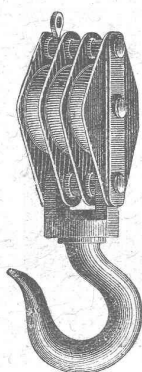
Maison spéciale pour la construction de

Réseaux électriques aériens

Fonderie et Robinetterie de Lyss



Serre-fils pour lignes aériennes



Palans, treuils, moufles
Chaînes et Cordages

Max Schmidt & C^{ie}
LAUSANNE

SOCIÉTÉ SUISSE de Construction de Routes S.A.

(Macadam-Aeberli et Philippin. Asphaltes)

SUCCURSALE DE LAUSANNE

9, Avenue de la Harpe, 9

Téléphone 2028

Télégr. Macadam

CYLINDRAGE DE ROUTES

avec ou sans fournitures.

LOCATION DE ROULEAUX

de 1, 4 à 14 tonnes.

TRAVAUX D'ASPHALTAGE

en tous genres.

ASPHALTE COULÉ ET COMPRIMÉ

PAVAGES

gros et petits pavages (Mosaïque)

PAVAGES EN BOIS

TRAVAUX PUBLICS

DEMANDER DEVIS ET RÉFÉRENCES

Bureaux à

BERNE Téléphone 5454.

ZURICH Téléphone 11371

Société Suisse de Machines-Outils Oerlikon



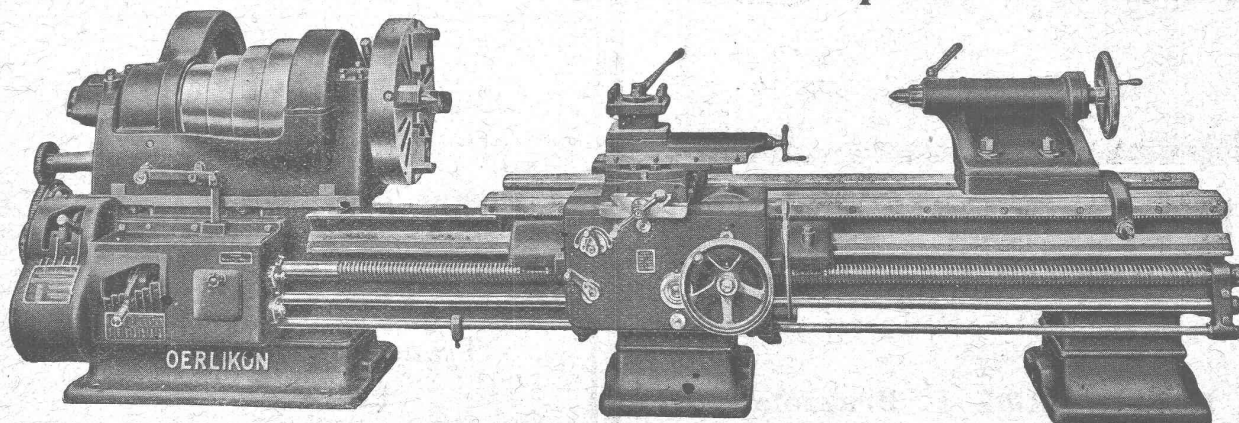
MACHINES-OUTILS

en tous genres pour l'usinage des métaux - Exécution soignée.

Spécialités :

Machines à percer rapides
Machines à percer et à aléser

TÉLÉ GRAPHE OUTIL OERLIKON
PHONES 7245- 6744 ZURICH



Tours de précision à grand débit

(3)

EMBRAYAGE BENN

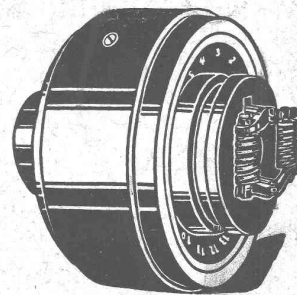
Protégé dans tous les pays industriels par 29 brevets et de nombreuses marques déposées.

L'Embrayage à friction, système **Benn**, a fait ses preuves dans les conditions de marche les plus difficiles.

C'est par un **Embrayage Benn** qu'est commandé le propulseur du nouveau brise-glaces-russe «**Pierre-le-Grand**».

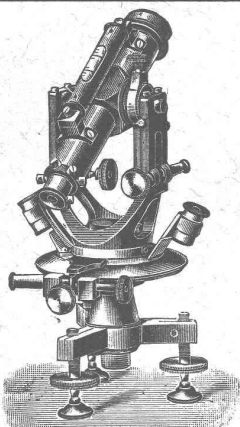
La garantie imposée était que l'embrayage devait glisser quand le couple de torsion correspondrait à 3,100 chevaux-vapeur, ceci dans le but d'éviter que des ruptures se produisent si l'hélice venait à rencontrer de gros blocs de glace.

De tous les nombreux systèmes proposés, c'est l'**Embrayage Benn** qui fut choisi parce que, seul, il est capable de remplir cette condition.



SOCIÉTÉ DES USINES DE LOUIS DE ROLL

Succursale : USINES DE CLUS (Canton de Soleure).



**THÉODOLITES
NIVEAUX**

Instruments d'arpentage,
Mires, Jalons, etc.

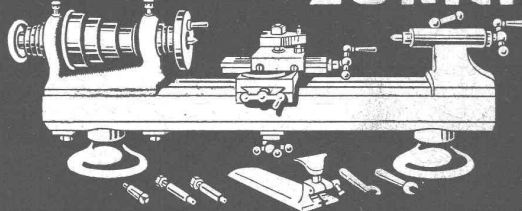
Charles Ebner

SCHAFFHOUSE
12, Quai du Rhin, 12

MAISON SUISSE
FONDÉE EN 1901

CATALOGUE GRATIS ET FRANCO

JOHN B. METZLER
RUE-TALACKER-46 **ZURICH**



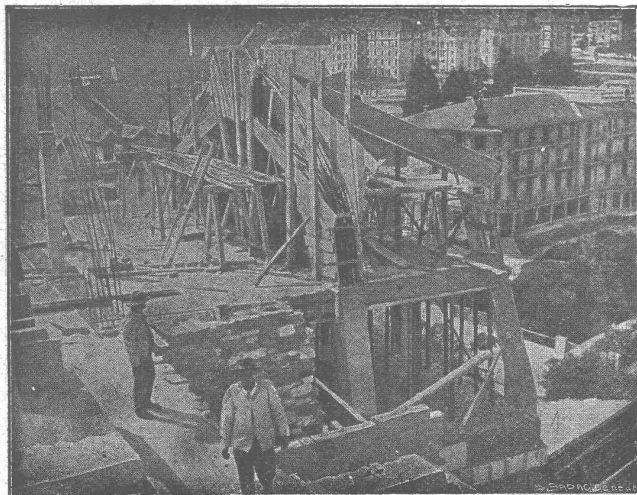
MACHINES-OUTILS SPECIALES
pour la fabrication des pièces de Munitions

L'ÉCOLE LÉMANIA
LAUSANNE

prépare vite et très bien pour

POLYTECHNICUM

Ecole des Beaux-Arts, Paris
Ecole spéciale d'Architecture, Paris



A. PARIS & L. BERTHOD, INGÉNIEURS

L. BERTHOD SUCCESSÉUR

17, RUE DE BOURG LAUSANNE RUE DE BOURG, 17

BÉTON ARMÉ F. Brazzola
ENTREPRISES GÉNÉRALES

Ascenseurs Stigler

: les plus répandus du monde :

E. GAILLARD

Ingénieur

Avenue des Alpes

LAUSANNE

Réparations

Transformations

Entretien

Toutes fournitures

TÉLÉPHONE 1-30