

**Zeitschrift:** Bulletin technique de la Suisse romande  
**Band:** 43 (1917)  
**Heft:** 10

## **Werbung**

### **Nutzungsbedingungen**

Die ETH-Bibliothek ist die Anbieterin der digitalisierten Zeitschriften auf E-Periodica. Sie besitzt keine Urheberrechte an den Zeitschriften und ist nicht verantwortlich für deren Inhalte. Die Rechte liegen in der Regel bei den Herausgebern beziehungsweise den externen Rechteinhabern. Das Veröffentlichen von Bildern in Print- und Online-Publikationen sowie auf Social Media-Kanälen oder Webseiten ist nur mit vorheriger Genehmigung der Rechteinhaber erlaubt. [Mehr erfahren](#)

### **Conditions d'utilisation**

L'ETH Library est le fournisseur des revues numérisées. Elle ne détient aucun droit d'auteur sur les revues et n'est pas responsable de leur contenu. En règle générale, les droits sont détenus par les éditeurs ou les détenteurs de droits externes. La reproduction d'images dans des publications imprimées ou en ligne ainsi que sur des canaux de médias sociaux ou des sites web n'est autorisée qu'avec l'accord préalable des détenteurs des droits. [En savoir plus](#)

### **Terms of use**

The ETH Library is the provider of the digitised journals. It does not own any copyrights to the journals and is not responsible for their content. The rights usually lie with the publishers or the external rights holders. Publishing images in print and online publications, as well as on social media channels or websites, is only permitted with the prior consent of the rights holders. [Find out more](#)

**Download PDF:** 12.01.2026

**ETH-Bibliothek Zürich, E-Periodica, <https://www.e-periodica.ch>**

# SIEMENS-SCHUCKERTWERKE

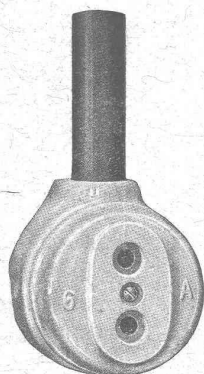
Succursale: **ZURICH** Löwenst. 55

## PRISES DE COURANT MURALES

TYPE ZETA

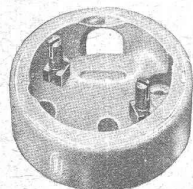
en deux pièces

jusqu'à 6 ampères 250 volts

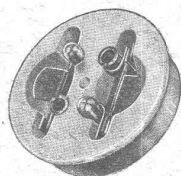


Forme élégante  
Montage extrêmement simple  
Contrôle aisé des raccordements

Article bon marché et facile à tenir en magasin  
Remplacement des fusibles  
dans la tête de la prise de courant,  
pratique et sans danger.



Solet de la prise de courant



Tête de la prise de courant

■ ■ CALCULS DE STABILITÉ ■ ■  
Projets - Devis - Mise en soumission - Surveillance - Expertise  
**BÉTON ARMÉ et CONSTRUCTIONS DIVERSES**

**A. PARIS,** Ingénieur-Conseil indépendant  
des brevets et des entreprises  
Avenue Jomini :: **LAUSANNE** :: Téléph. 46.92

## Offres d'exploitation de Brevets d'invention **E. IMER-SCHNEIDER** INGÉNIEUR CONSEIL GENÈVE

Les propriétaires des brevets suisses suivants désirent entrer en relations avec des fabricants suisses, en vue de la fabrication des articles brevetés et seraient disposés à céder des licences d'exploitation ou à vendre leurs brevets :

- N° 47243, du 23 mars 1909. **E. Utard & A. Gimonet**, pour : Machine pour le séchage de récipient.
- N° 70324, du 9 avril 1914. **W. S. Brown**, pour : Mécanisme de distribution pour machines à vapeur et N° 74431, du 11 mai 1914, pour : Mécanisme d'actionnement du tiroir de distribution pour machines à vapeur.
- N° 65174, du 7 août 1913. **Ch. Bingham**, pour : Machine pour l'obtention d'un rebord dans les objets en tôle.
- N° 64610, du 15 mai 1913. **A. Gottl & F. Loos**, pour : Changement de vitesse pour véhicules automobiles.
- N° 40072, du 5 juin 1907. **Vickers Sons Maxim Ltd.**, pour : Affût trépid à écartement réglable pour mitrailleuses.

Prière d'adresser les offres ou propositions à **M. E. Imer-Schneider**, ingénieur-conseil, 8 Boul. James Fazy, à **Genève**, qui les transmettra à qui de droit.

## On cherche Ingénieurs-Opérateurs

pour études de chemins de fer en Turquie.

Offres contenant prétentions, copies de certificats, références et date d'entrée doivent être adressées sous chiffre **Z H 2083** à l'agence de publicité **Rudolf Mosse**, Zurich, Limmatquai, 34.  
(Z-2047-c)

## On demande un Ingénieur-Mécanicien

pour remplacer pendant une année un professeur au technicum de Bienne.

Prière de s'adresser à  
**M. Guillebeau**, rue des Alpes,  
Bienne.  
(P 1082 U)

## Moteurs à vendre

1 moteur à gaz pauvre 20 HP. avec générateur de gaz, peut aussi fonctionner au pétrole, à la benzine ou au benzol : 1 moteur au pétrole ou à benzine de 12 HP.

S'adresser à **Sonor, S. A.**, 48, rue du Stand, Genève.

**BUREAU INTERNATIONAL DE  
BREVETS D'INVENTION  
GENÈVE : SUISSE  
E. IMER-SCHNEIDER  
INGÉNIEUR-CONSEIL**

## Métaux antifrictions

Soudures d'étain

Métaux purs

Articles techniques

**Vestit Metal S.A.**

Zurich.



## LAMPES

à filament étiré

1 Watt et 1/2 Watt

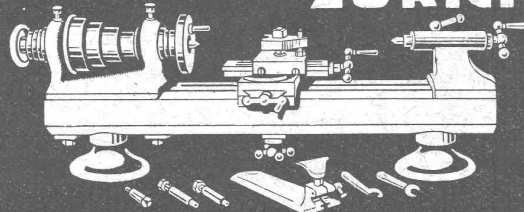
Fabrication exclusivement suisse

**LICHT S. A.**

**ZOUG (Suisse)**

USINE à GOLDAU

**JOHN B. METZLER**  
RUE-TALACKER-46 **ZURICH**



**MACHINES-OUTILS SPECIALES**  
pour la fabrication des pièces de Munitions

**IMPRIMERIE LA CONCORDE**

Jumelles, 4, LAUSANNE

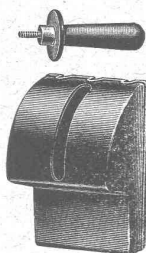
IMPRESSIONS EN TOUS GENRES

# GUIDE ET CARNET DU LOCATAIRE

avec formulaire de bail, renseignements et 36 quittances de loyer, 50 c.  
Livret du propriétaire, 80 c.  
Règlement de maison à afficher

**SOCIÉTÉ SUISSE D'ÉDITION**  
Jumelles, 4, Lausanne.

Fabriques de Cartons Presspan et de Matières isolantes pour l'Electricité,  
ci-devant **H. Weidmann S. A., Rapperswil (St-Gall)**



(2)

Carton verni, micacé, **MICANITE** en planches, dure et flexible. Toile-micanite. — Papier-micanite. — Toile et papiers huilés et vernis. — Rubans isolants. — Papiers japonais. Carton et papier d'amiante. — Carcasses de bobines en **AMIANTE VULCANISÉ**, pour dynamos, moteurs, appareils, etc. **Ciment amiante** en plaques et pièces découpées, diaphragmes, isolants divers. — Boîtes protectrices en **AMIANTE** pour interrupteurs et coupe-circuit. — Manettes et pièces moulées en **CORNITE** et en **BAKELITE** — Tubes de transformateurs, tubes et rainures pour machines, dynamo en Micanite et en Cartogène. Poulies de friction. — Perles isolantes. — Fibre vulcanisée. — Leatheroid. — Vitrite. — Pièces moulées isolantes pour Magnets. Isolants pour tramways, fours électriques, etc.



MÉDAILLE d'OR  
BERNE :: 1914

**LIBRAIRIE F. ROUGE & C<sup>ie</sup>**  
6, Rue Haldimand LAUSANNE Rue Haldimand, 6

## Organisation des Usines

**CARPENTIER C.-U.** — Comment organiser les usines et entreprises pour réaliser des bénéfices. Cart. Fr. 7.50

**MAYER A.** — Organisation et direction des usines. Guide pratique pour l'organisation et la direction des fabriques de machines et industries semblables, ainsi que pour le calcul de prix de revient et le décompte de la paye. Fr. 7.50

**TAYLOR F.-W.** — Principes d'organisation scientifique des usines. Fr. 2.—

— La direction des ateliers. Etude suivie d'un mémoire sur l'emploi des courroies et d'une note sur l'utilisation des ingénieurs diplômés. Fr. 6.—

**SIMONET J.** — Etude sur l'organisation rationnelle des usines. Règles générales. Services techniques. Magasins. Fabrication. Service commercial. Comptabilité. Fr. 7.50

**WOODWORTH J.** — L'outillage américain pour la fabrication en série. Emploi des montages pour économiser la main d'œuvre spécialiste sur les différents types de machines-outils. In-8, avec figures. 22.—

**RIETSCHER H.** — Traité théorique et pratique de chauffage et de ventilation. Guide pour le calcul et l'établissement des projets et installations de chauffage et de ventilation, à l'usage des ingénieurs, constructeurs, architectes, entrepreneurs, etc., 2 vol., in-8, cart. Fr. 30.—

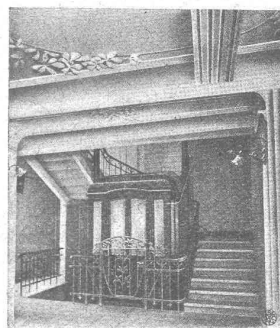
**BETHMANN H.** — Les appareils de levage. Manuel théorique et pratique pour l'étude et la construction. Fr. 35.—

**CARNEGIE D. & GLADWYN S.** — L'acier, sa fabrication, son prix de revient. Traduit de l'anglais par E. BAZIN. 1 vol. In-8 avec 10 planches, hors textes et 252 gravures dans le texte. Relié Fr. 40.—

Rapports de la Commission suisse d'études pour la traction électrique des chemins de fer à voie normale.

N° 5. Guide pour l'application de la traction électrique par courant alternatif monophasé à haute tension aux chemins de fer à voie normale. Grand In-8. 3.—

## ASCENSEURS &



**Monte - Charges  
Système ARSAG**

Fabrique Suisse de Wagons  
Schlieren S. A.

Schlieren-Zurich

MAISON SPÉCIALE  
pour l'équipement complet de bureaux techniques



**CHARLES EBNER  
SCHAFFHOUSE**

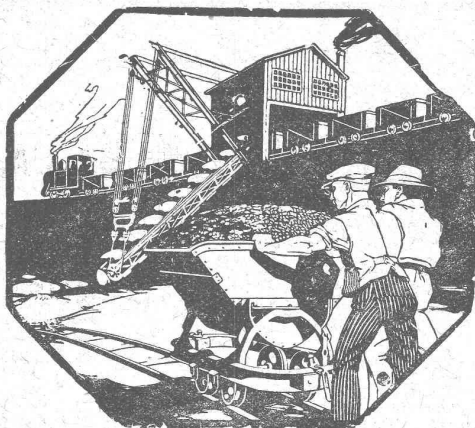
Maison suisse  
fondée en 1901

QUAI DU RHIN, 12

Catalogue  
sur demande

**FRANCILLON & C<sup>ie</sup> LAUSANNE**  
**FRANCILLON & C<sup>ie</sup> LAUSANNE**





# MATÉRIEL ROULANT MACHINES D'ENTREPRISES S.A.

## R.U.B.A.G

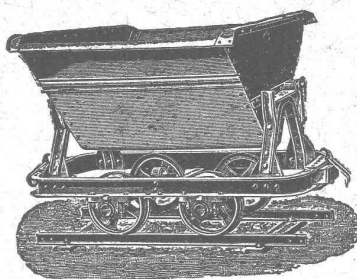
ZURICH :: Seidengasse, 16

## FRITZ MARTI SOCIÉTÉ ANONYME BERNE

Dépôts à :  
Berne, Yverdon et Wallisellen.

Vente et Location de  
Matériel d'entrepreneurs

Voies transportables, vagonnets, croisements,  
plaques tournantes, roues et essieux montés.



Locomotives, Machines pour la Construction

Locomobiles disponibles de 6-50 HP.

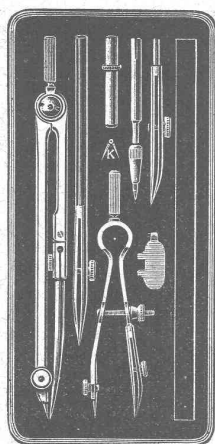
Pompes, Dragues

6709-1

Concasseurs pour faire le gravier et le sable.

Bétonnières américaines système « Smith »

Treuil à vapeur et à l'électricité :: Poulies  
différentielles :: Chats roulants, etc., etc.



## Kern AARAU

BOITES de COMPAS

Instruments de Géodésie  
et de Topographie

CATALOGUES GRATIS

KERN & Cie, Société Anonyme  
AARAU

## La force de cohésion unique de la COLLE à froid "CERTUS"

sur bois dur (chêne, érable) ainsi que sur le pitchpin le plus  
gommo-résineux, sur l'acacia et même sur du bois cuit dans de  
l'huile, sa résistance contre l'eau, l'humidité,  
le chaud et le gel ont été prouvées par les  
expériences faites au Laboratoire fédéral d'essai des  
matériaux à Zurich, et confirmées par de nom-  
breuses attestations spontanées.



Pas besoin de chauffer ou de broyer. Point de  
déchets. Prête en cinq minutes après avoir été dé-  
layée dans de l'eau froide. Durcit aussi vite que la  
colle d'os. Très profitable (poids spécifique 0,5). Se  
conserve indéfiniment en forme de poudre. Le nou-  
veau prospectus contenant des résultats d'essais  
avec échantillons et petits collages Certus servant  
au contrôle de la résistance à l'eau est envoyé  
franco par la FABRIQUE DE COLLE à froid

O. MESSMER

Marque déposée.

Rue Dornach 279 BALE Téléphone 6107

## G. RUTTIMANN :: LAUSANNE

ENTREPRISES ÉLECTRIQUES



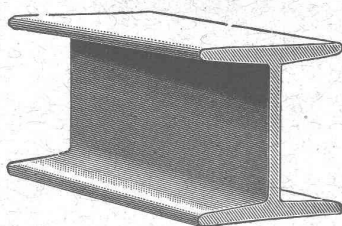
TÉLÉPHONE 3322

Maison spéciale pour la construction de

## Réseaux électriques aériens

## MAX SCHMIDT & C<sup>ie</sup> LAUSANNE

Fers  
I B



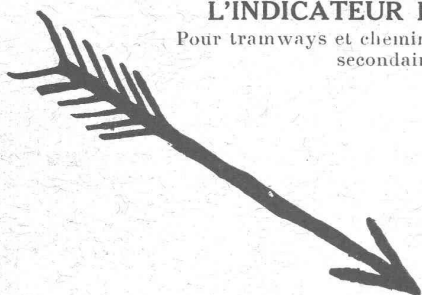
profils  
spéciaux

de Differdingen

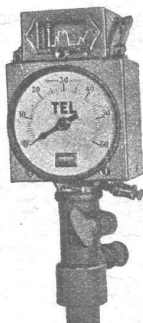
Larges plats, U, zorès, cornières.

### L'INDICATEUR DE VITESSE

Pour tramways et chemins de fer électriques  
secondaires.



TEL



Sté Ame HASLER  
BERNE

SOCIÉTÉ SUISSE  
de

## Construction de Routes S.A.

(Macadam-Aeberli et Philippin. Asphaltes)

SUCCURSALE DE LAUSANNE

9, Avenue de la Harpe, 9

Téléphone 2028

Télégr. Macadam

CYLINDRAGE DE ROUTES

avec ou sans fournitures.

LOCATION DE ROULEAUX

de 1, 4 à 14 tonnes.

TRAVAUX D'ASPHALTAGE

en tous genres.

ASPHALTE COULÉ ET COMPRIMÉ

PAVAGES

gros et petits pavages (Mosaïque)

PAVAGES EN BOIS

TRAVAUX PUBLICS

DEMANDER DEVIS ET RÉFÉRENCES

Bureaux à

BERNE Téléphone 5454.

ZURICH Téléphone 11371

## MACHINES - OUTILS

en tous genres pour l'usinage des métaux

Exécution soignée.



Spécialités :

Perceuses sensibles à grande vitesse

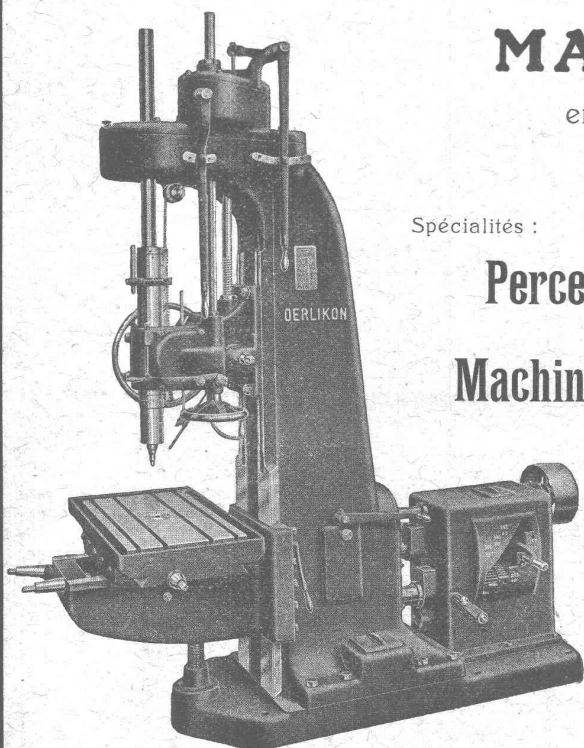
(roulements à billes)

Machines à percer radiales universelles

Machines à percer et aléser

Machines à percer rapides

Tours de précision à grand débit

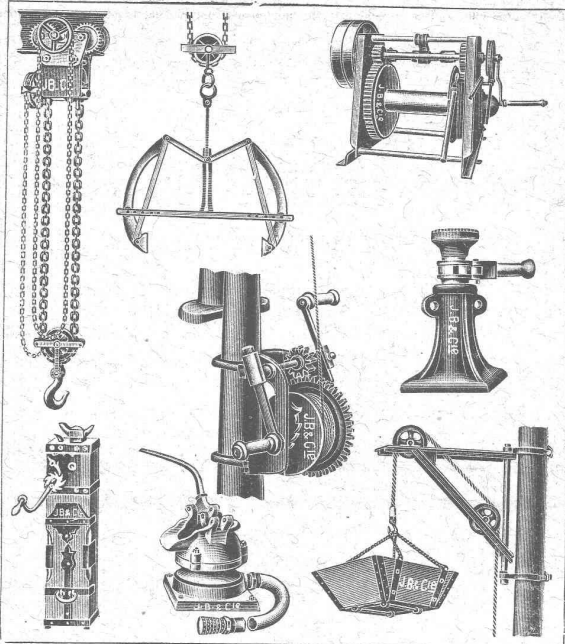


TÉLÉ GRAPHE OUTIL OERLIKON  
PHONES 7245, 6744 ZURICH

2

# Société Suisse de Machines Outils Oerlikon





**J. BRUN & C<sup>o</sup>, NEBIKON**  
(Lucerne)

**FABRIQUE DE MACHINES**

Fabriquent  
et

Livrent promptement

**Tous appareils de levage et machines**

pour entreprises de construction !

tels que

**PALANS** à main ou électriques !

**CHARIOTS** avec palan combiné électriques !

**BÉTONNEUSES**, nouveau système approuvé !

**TREUILS** de 500-2500 kg. de force !

**POMPES** à membrane !

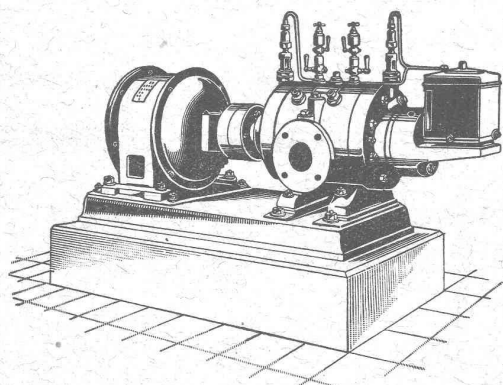
**CRICS** de 1500 à 15000 kg.

à des prix sans concurrence.

**Société Suisse pour la Construction de Locomotives et de Machines, Winterthur**

**Compresseurs rotatifs et Pompes à vide «Winterthur»**

pour pressions jusqu'à 8 atmosphères et vide jusqu'à 99 %



**Couplage direct** avec électromoteurs ou commande par courroie.

**Allure douce**, pas de trépidations.

**Pas de soupapes** ou autres organes de distribution.

**Usure des plus minime** par suite de notre dispositif breveté d'anneaux équilibreur.

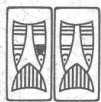
**Grande sûreté de marche** et entretien minime.

**Encombrement, poids et fondations des plus réduits**,

l'appareil pouvant ainsi être installé partout et être rendu facilement transportable.

**Prix d'achat et frais de montage modérés.**

**Prospectus et Devis sur demande.**



**CAMILLE BAUER, BALE**



**Lampe idéale pour  
pupitre et lecture**

Haute intensité lumineuse.  
Rayonnement vers le bas.



10

La lumière ne touche pas les yeux.

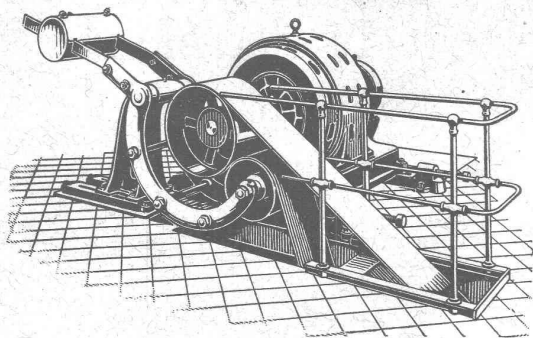
Lampe solide, pratique et bon marché.



DEMANDEZ LES PRIX



∞ SOCIÉTÉ DES USINES DE LOUIS DE ROLL ∞  
SUCCURSALE: **USINE DE CLUS** CT. DE SOLEURE



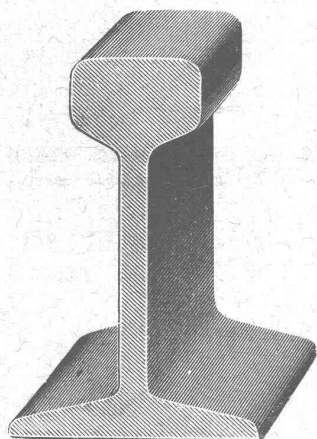
Concessionnaire pour la Suisse  
des

## Transmissions "LENIX" breveté

Transmission directe pour les plus grands rapports possibles.  
Pas de renvois. Economie de force, de courroie et de place  
Poulies enrouleuses sur billes.

**Installations de transmissions complètes.**  
pour toutes les branches de l'industrie. Exécutions modernes avec  
paliers graisseurs automatiques et paliers à billes

**EMBRAYAGE BENN**



## Rails en acier et Voies complètes

DANS TOUS LES PROFILS COURANTS

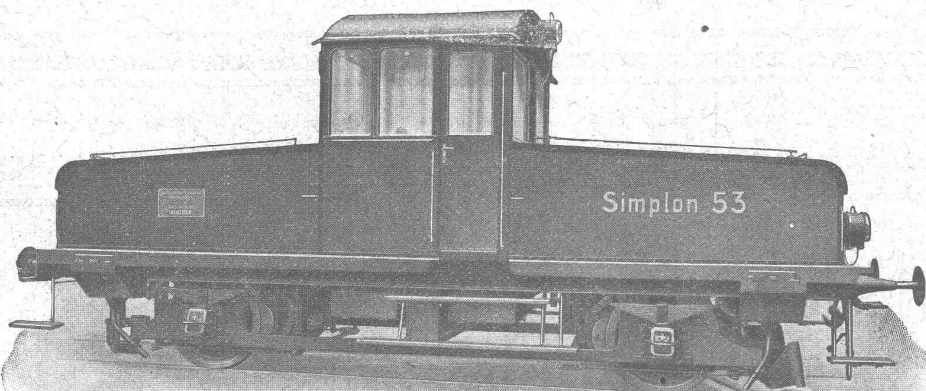
Wagonnets-basculeurs, Wagonnets à plate-forme  
**LOCOMOTIVES :: LOCOMOBILES :: MOTEURS**

# Robert AEBI & C<sup>o</sup>, Zurich I

Dépôts à Zurich et à Berne

Vente et Location

# ATELIERS DE CONSTRUCTION OERLIKON



Locomotive

à 2 moteurs  
de 100 chevaux,  
avec une batterie  
de 85 Kw-heures ;  
poids normal remorqué  
250 tonnes

à la vitesse de  
16 1/2 Km-heure.  
Cette locomotive est la  
deuxième fournie à la  
Section de Construc-  
tion du 2<sup>e</sup> tunnel du  
Simplon par les

Ateliers de Construction  
Oerlikon.

## LOCOMOTIVES à ACCUMULATEURS