

Zeitschrift: Bulletin technique de la Suisse romande
Band: 43 (1917)
Heft: 9

Werbung

Nutzungsbedingungen

Die ETH-Bibliothek ist die Anbieterin der digitalisierten Zeitschriften auf E-Periodica. Sie besitzt keine Urheberrechte an den Zeitschriften und ist nicht verantwortlich für deren Inhalte. Die Rechte liegen in der Regel bei den Herausgebern beziehungsweise den externen Rechteinhabern. Das Veröffentlichen von Bildern in Print- und Online-Publikationen sowie auf Social Media-Kanälen oder Webseiten ist nur mit vorheriger Genehmigung der Rechteinhaber erlaubt. [Mehr erfahren](#)

Conditions d'utilisation

L'ETH Library est le fournisseur des revues numérisées. Elle ne détient aucun droit d'auteur sur les revues et n'est pas responsable de leur contenu. En règle générale, les droits sont détenus par les éditeurs ou les détenteurs de droits externes. La reproduction d'images dans des publications imprimées ou en ligne ainsi que sur des canaux de médias sociaux ou des sites web n'est autorisée qu'avec l'accord préalable des détenteurs des droits. [En savoir plus](#)

Terms of use

The ETH Library is the provider of the digitised journals. It does not own any copyrights to the journals and is not responsible for their content. The rights usually lie with the publishers or the external rights holders. Publishing images in print and online publications, as well as on social media channels or websites, is only permitted with the prior consent of the rights holders. [Find out more](#)

Download PDF: 13.01.2026

ETH-Bibliothek Zürich, E-Periodica, <https://www.e-periodica.ch>

LIBRAIRIE F. ROUGE & C^{ie}

Rue Haldimand, 6 LAUSANNE 6, Rue Haldimand

Ouvrages sur le béton armé

BRAIVE J. — Aide-mémoire de l'ingénieur-construteur de béton armé. In-8, avec figures. Relié Fr. 15.—

AUBRY. — Calcul du béton armé. In-8, avec figures et atlas. 20.—

COSYN L. — Traité pratique des constructions en béton armé. Ouvrage établissant des formules simples pour le calcul des organes et donnant des renseignements utiles à la rédaction des notes de calculs et à l'élaboration des projets. In-8°, avec 131 figures. Relié Fr. 10.—

Dessinateur

connaissant la construction mécanique et un peu au courant des constructions civiles est demandé pour la France.

Offres sous chiffre 2447 à l'Indicateur Vaudois, Lausanne.

Jeune mécanicien cherche place.

A fréquenté avec succès école professionnelle de premier ordre, possède bons certificats et désire entrer au plus tôt dans ateliers mécaniques (usine) pour se perfectionner. Préférerait occupation dans maison fabriquant machines et appareils électriques. — Offres sous X 1822 Z, Publicitas S. A., Zurich.

TECHNICIEN

(25 ans)

cherche pour de suite situation dans bureau d'architecture de la Suisse Romande. Esquisses et rapport spécial à disposition. (Za. 7376)

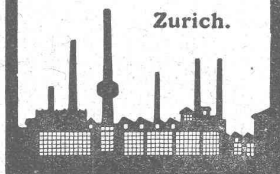
Offres sous chiffres Z. J. 1784, à l'Agence du Publicité Rudolf Mosse, Zurich, Limmatquai, 34.

Métaux antifrictions

Soudures d'étain
Métaux purs
Articles techniques

Vestit Metal S.A.

Zurich.



Moteurs à vendre

1 moteur à gaz pauvre 20 HP. avec générateur de gaz, peut aussi fonctionner au pétrole, à la benzine ou au benzol : 1 moteur au pétrole ou à benzine de 12 HP.

S'adresser à Sonor, S. A., 48, rue du Stand, Genève.

BUREAU INTERNATIONAL DE
BREVETS D'INVENTION
GENÈVE SUISSE
E. IMER-SCHNEIDER
INGÉNIEUR-CONSEIL

— Exemples de calculs de constructions en béton armé. Calculs de résistance et dessins cotés d'organes et d'ouvrages. Détermination des dispositions les plus économiques. Recherche de simplification aux calculs usuels de résistance. Agencement, calcul et coût des coffrages. In-8 avec 235 figures et 10 abaques dans le texte, et 40 tableaux donnant 13 000 nombres et coefficients simplifiant les calculs de résistance. Relié Fr. 20.—

VAUBOURG H. — Guide pratique du constructeur en ciment armé. Grand In-8, avec figures. Relié Fr. 10.—

SOCIÉTÉ SUISSE de

Construction de Routes S.A.

(Macadam-Aeberli et Phillippin. Asphalte)

SUCCURSALE DE LAUSANNE

9, Avenue de la Harpe, 9

Téléphone 2028

Télégr. Macadam

CYLINDRAGE DE ROUTES

avec ou sans fournitures.

LOCATION DE ROULEAUX

de 1, 4 à 14 tonnes.

TRAVAUX D'ASPHALTAGE

en tous genres.

ASPHALTE COULÉ ET COMPRIMÉ

PAVAGES

gros et petits pavages (Mosaïque)

PAVAGES EN BOIS

TRAVAUX PUBLICS

DEMANDER DEVIS ET RÉFÉRENCES

Bureaux à

BERNE Téléphone 5454.

ZURICH Téléphone 11371

CAMILLE BAUER, BALE

Lampes portatives "Réforme" en matière isolante

avec ou sans verre.

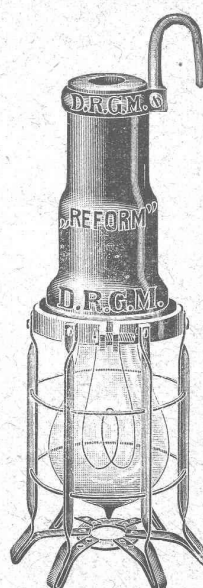
Conformes aux prescriptions suisses et allemandes.

Dépôts à Bâle et à St-Ludwig

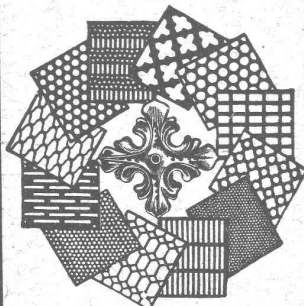


Prix-courant gratis sur demande

Isolateurs pour haute et basse tension
de la fabrique de porcelaine Merckelsgrün a. Karlsbad.



Tôles perforées



H. HEER & C^o
OLTEN 7384

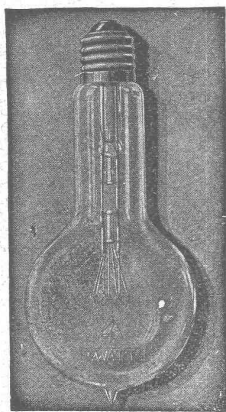
CLICHÉS SADAG

GENÈVE (Séchéron)
BELLEGARDE (Ain)

Autotypie -- Zinco gravure
Chromotypographie -- --
-- -- -- Héliogravure

Manufacture de Papiers
STOUKY, BAUMGARTNER & C^o
LAUSANNE et RENENS

Spécialité de Papiers
utilisés dans l'Industrie du Bâtiment.



LAMPES

à filament étiré

1 Watt et 1/2 Watt

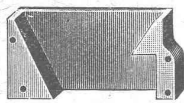
Fabrication exclusivement suisse

LICHT S. A.
ZOUG (Suisse)

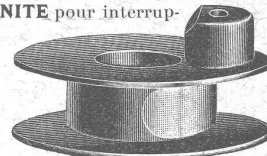
USINE à GOLDAU

Fabriques de Cartons Presspan et de Matières isolantes pour l'Electricité,
ci-devant **H. Weidmann S. A., Rapperswil (St-Gall)**

Cartons comprimés lustrés isolants PRESSPAN en feuilles de toute épaisseur depuis 0,1 mm.,
rouleaux et bandes continus de 0,1 à 4 mm.

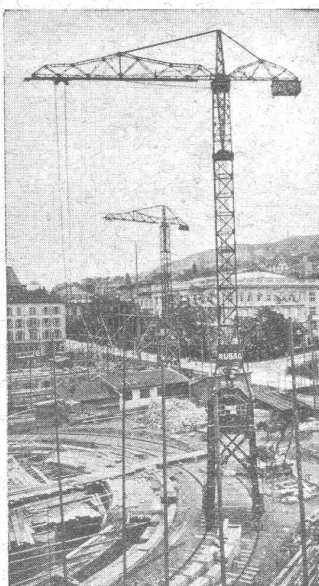


Carton verni, micacé. — **MICANITE** en planches, dure et flexible.
Toile-micanite. — Papier-micanite. — Toile et papier huilés et vernis.
Rubans isolants. — Papiers japonais. — Carton et papier d'amiante.
Carcasses de bobines en **AMIANTE VULCANISÉ**, pour dynamos, moteurs,
appareils, etc. — **Ciment amiante** en plaques et pièces découpées, diaphragmes,
isolants divers. — Boîtes protectrices en **AMIANTE** pour interrup-
teurs et coupe-circuit. — Manettes et pièces moulées en **CORNITE** et en
BAKELITE — Tubes de transformateurs, tubes et rainures pour machi-
nes, dynamo en Micanite et en Cartogène. — Poulies de friction. — Perles
isolantes. — Fibre vulcanisée. — Leatheroid. — Vitrite. — Pièces moulées
isolantes pour Magnetos. Isolants pour tramways, fours électriques, etc.



(1)

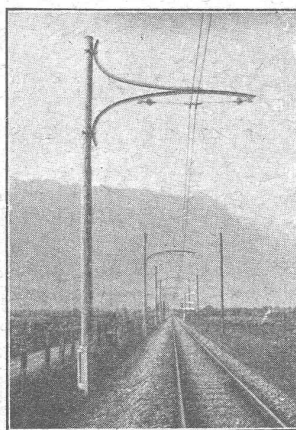
MÉDAILLE D'OR
BERNE 1914



MATÉRIEL ROULANT
et
Machines d'Entreprises
S. A.

R.U.B.A.G

Seidengasse, 16
ZURICH



Fabrique de Meubles en fer Biglen
BIGLER, SPICHER & C^{ie}

Fabrication spéciale pour
Matériel de lignes de contact et Matériel
d'équipement de chemins de fer électriques

DIRECTION : Ing. MORGENTHALER

BUREAU TECHNIQUE à BERNE

Adresse pour la correspondance : **BIGLER, SPICHER & C^{ie}**, à BERNE
Téléphone N° 26 20 * Adresse télégraphique : **ELECTROBIGLEN BERNE**

ATELIERS MÉCANIQUES --
SERRURERIE MÉCANIQUE
-- FORGE MÉCANIQUE --
ÉTAMPAGE -- PRESSAGE

MENUISERIE MÉCANIQUE
PEINTURE -- SOUDURE AU-
TOGÈNE -- FABRICATION
D'ARTICLES EN SÉRIES

ÉLECTRICITÉ
Jules CAUDERAY
Maison fondée en 1866

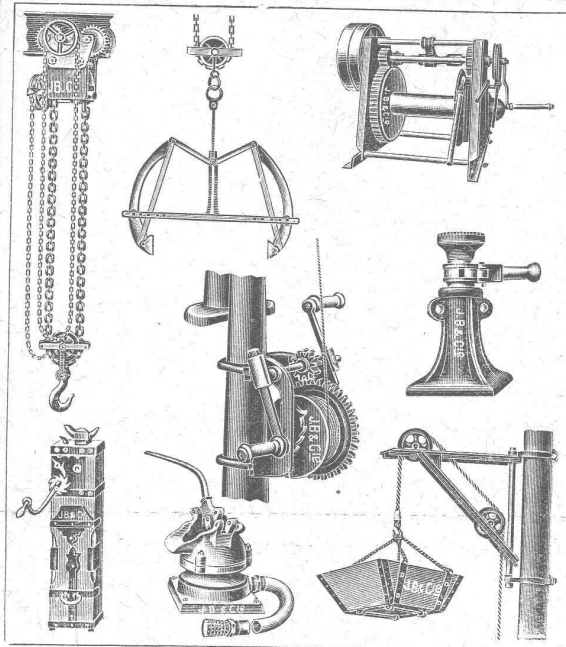
Rue d'Etraz, 28 - LAUSANNE
Téléphone 10.63

TUYAUX FONTE DE CHOINDEZ



Tubes acier à emboîtement

Lausanne.



J. BRUN & C^o, NEBIKON
(Lucerne)

FABRIQUE DE MACHINES

Fabriquent

et

Livrent promptement

Tous appareils de levage et machines

pour entreprises de construction !

tels que

PALANS à main ou électriques !

CHARIOTS avec palan combiné électriques !

BÉTONNEUSES, nouveau système approuvé !

TREUILS de 500-2500 kg. de force !

POMPES à membrane !

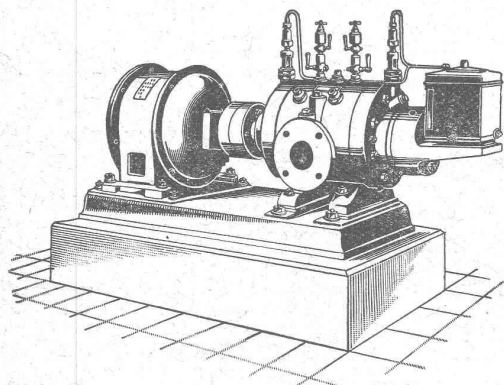
CRICS de 1500 à 15000 kg.

à des prix sans concurrence.

Société Suisse pour la Construction de Locomotives et de Machines, Winterthur

Compresseurs rotatifs et Pompes à vide «Winterthur»

pour pressions jusqu'à 8 atmosphères et vide jusqu'à 99 %



Couplage direct avec électromoteurs ou commande par courroie.

Allure douce, pas de trépidations.

Pas de soupapes ou autres organes de distribution.

Usure des plus minime par suite de notre dispositif breveté d'anneaux équilibres.

Grande sûreté de marche et entretien minime.

Encombrement, poids et fondations des plus réduits,

l'appareil pouvant ainsi être installé partout et être rendu facilement transportable.

Prix d'achat et frais de montage modérés.

Prospectus et Devis sur demande.

ATELIERS de CONSTRUCTIONS MÉCANIQUES

de VEVEY

(Suisse)

**TURBINES et
RÉGULATEURS**

Monte-charges de tous systèmes.

Compresseurs.

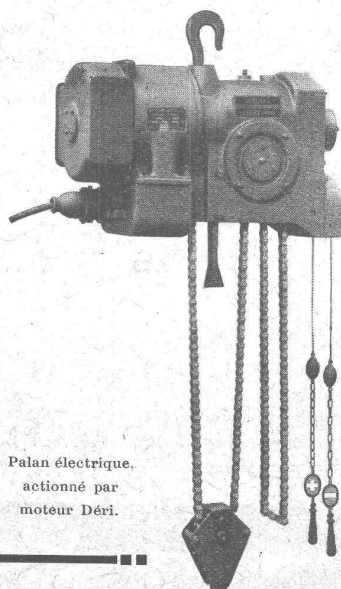
Presses hydrauliques.

ENGINS DE LEVAGE

Grues, ponts
et plaques tournantes.

Chariots transbordeurs.

**BRANCHEMENTS et
CROISEMENTS**



Palan électrique,
actionné par
moteur Déri.

**Fonderie de FER
et de BRONZE**

PONTS et

Charpentes métalliques.

RÉSERVOIRS

et CHAUDIÈRES

**GAZOMÈTRES
TUYAUX**

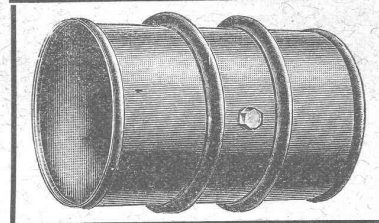
BARRAGES et ÉCLUSES

DEVIS de toutes MACHINES
sur demande.

Fûts en fer forgé

de tout genre et dans toute exécution (noirs, galvanisés, etc.) servant au transport de pétrole, d'huile, de benzine, de glycérine, d'alcool, d'esprit de sel-amoniaque, etc.

Nos fûts sont pourvus aux deux extrémités de cerces de renforcement massifs ou façonnés et de cerces de **roulage creux** qui, à solidité égale, permettent une **diminution de poids** et par conséquent une économie de frais de transport assez considérable.



Bidons en fer

soudés à l'autogène
d'une contenance de 25 à 100 litres.

Mannesmannröhren-Werke, Düsseldorf

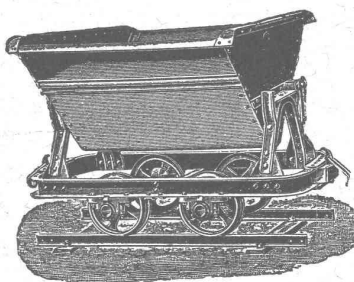
Représentant pour la Suisse: **Ernest DEFFNER**, Ingénieur, ZÜRICH VI, Frohburgstrasse, 54.

FRITZ MARTI SOCIÉTÉ ANONYME BERNE

Dépôts à :
Berne, Yverdon et Wallisellen.

Vente et Location de
Matériel d'entrepreneurs

Voies transportables, vagonnets, croisements, plaques tournantes, roues et essieux montés.



Locomotives, Machines pour la Construction

Locomobiles disponibles de 6-50 HP.

Pompes, Dragues

Concasseurs pour faire le gravier et le sable.

Bétonnières américaines système « Smith »

Treuil à vapeur et à l'électricité :: Poulies différentielles :: Chats roulants, etc., etc.

COMPTOIR DES MATÉRIAUX DE CONSTRUCTION, BERNE S.A.

Téléphone : 3271 Bureaux : Hirschengraben N° 7



Faïences pour revêtements

Eviers en grès émaillés
jaunes et blancs.

Briques en verre



La force de cohésion unique de la COLLE à froid "CERTUS"

sur bois dur (chêne, érable) ainsi que sur le pitchpin le plus gomme-résineux, sur l'acacia et même sur du bois cuit dans de l'huile, **sa résistance contre l'eau, l'humidité, le chaud et le gel ont été prouvées** par les expériences faites au Laboratoire fédéral d'essai des matériaux à Zurich, **et confirmées** par de nombreuses attestations spontanées.



Marque déposée.

Pas besoin de chauffer ou de broyer. Point de déchets. Prête en cinq minutes après avoir été délayée dans de l'eau froide. Dureit aussi vite que la colle d'os. Très profitable (poids spécifique 0,5). Se conserve indéfiniment en forme de poudre. Le nouveau prospectus contenant des résultats d'essais avec échantillons et petits collages **Certus** servant au contrôle de la résistance à l'eau est envoyé franco par la **FABRIQUE DE COLLE à froid**

O. MESSMER

Rue Dornach 279 **BALE** Téléphone 6107

G. RUTTIMANN :: LAUSANNE

ENTREPRISES ÉLECTRIQUES



TÉLÉPHONE 3322

Maison spéciale pour la construction de

Réseaux électriques aériens

SOCIÉTÉ ANONYME

BROWN, BOVERI & C^{ie}, BADEN (Suisse)

Bureau Technique pour la Suisse Romande : Lausanne, Avenue de la Gare, 3 :: Téléphone 21 59

Turbo-Soufflantes

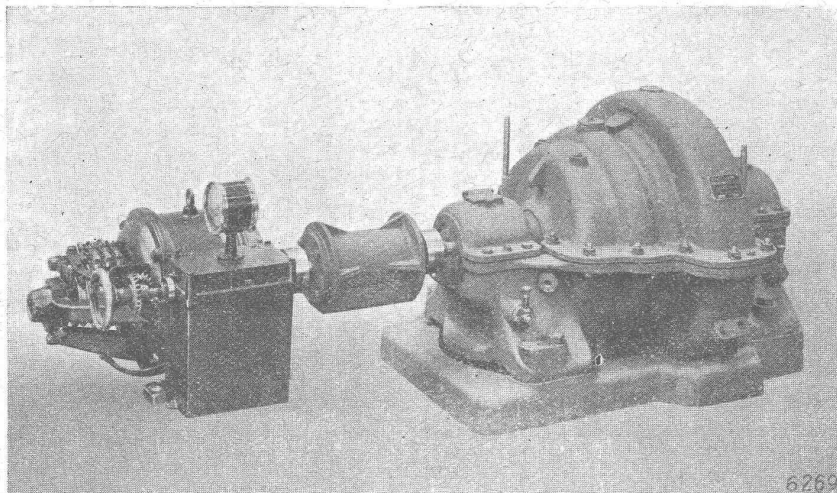
à commande

par

Turbine à vapeur

ou

Moteur électrique



Pression constante.

Production

sans à-coups.

Rendement élevé.

Encombrement réduit

Fondations légères.

Surveillance facile
et limitée.

Soufflante à gaz pour 33,3 m³/min. Pression de refoulement 450 mm. colonne d'eau
Machine livrée aux Services Industriels de la Ville de Genève.

TURBO-SOUFFLANTES

MAISON SUISSE, AVEC USINES à BADEN (Argovie) et à MUNCHENSTEIN (près Bâle)

Capital social : 32,000,000 francs.

1300 ingénieurs et employés. — 4000 ouvriers.

Superficie des Usines : 635,000 m²

Les derniers modèles des machines automatiques

OERLIKON

TÉLÉ GRAPHE OUTIL OERLIKON
PHONES 7245, 6744 ZURICH

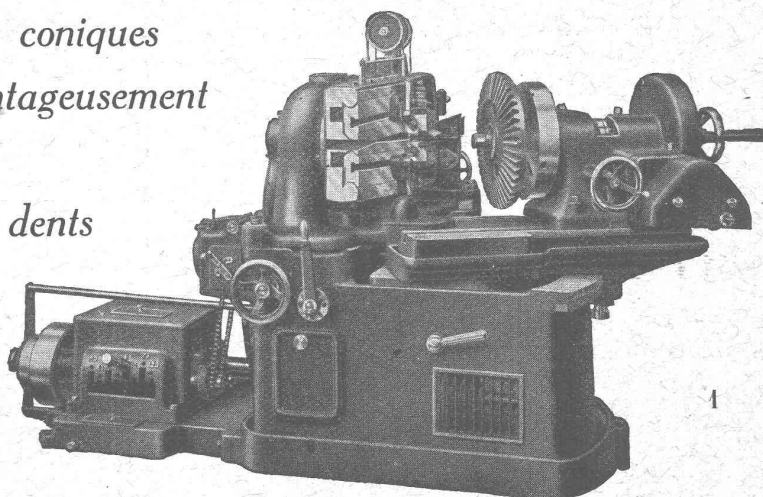
*à tailler les engrenages coniques
se prêtent tout aussi avantageusement
au défonçage rapide*

des creux de dents

qu'à la reproduction

parfaite des profils.

Construction robuste
et absolument rigide.



Société Suisse de Machines-Outils Oerlikon

EMBRAYAGE BENN

Protégé dans tous les pays industriels par 29 brevets et de nombreuses marques déposées.

L'Embrayage Benn est le premier embrayage à friction où l'on ait produit l'entraînement par deux anneaux de friction.

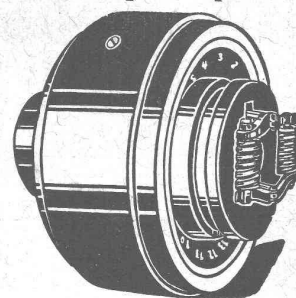
Tous les autres embrayages à deux anneaux de friction ne sont que des imitations de l'Embrayage Benn.

Parce que les parties essentielles de l'Embrayage Benn sont protégées par de nombreux brevets, les imitations ne peuvent rivaliser avec lui.

L'Embrayage Benn laisse loin derrière lui tous les autres embrayages à friction, tant par sa progressivité que par sa longue durée.

A cause des économies importantes qu'il permet de réaliser dans une usine, l'Embrayage Benn constitue un très bon placement d'argent.

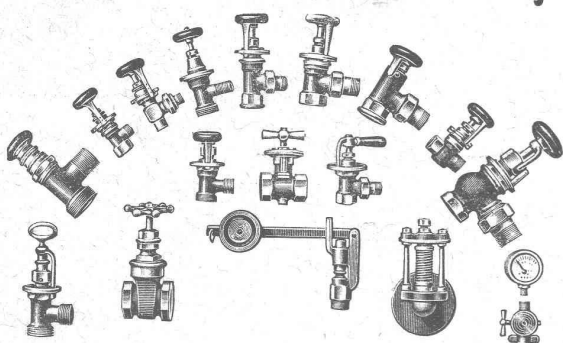
Essayez l'Embrayage Benn pour vous en convaincre.



SOCIÉTÉ DES USINES DE LOUIS DE ROLL

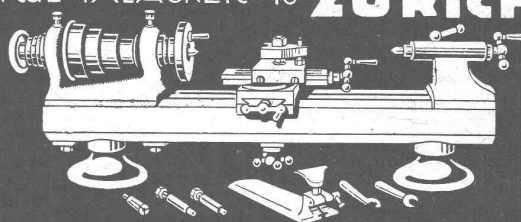
Succursale : USINES DE CLUS (Canton de Soleure).

Fonderie et Robinetterie de Lyss



Spécialité : Robinetterie pour chauffages centraux

JOHN B. METZLER
RUE-TALACKER-46 **ZURICH**



MACHINES-OUTILS SPECIALES
pour la fabrication des pièces de Munitions

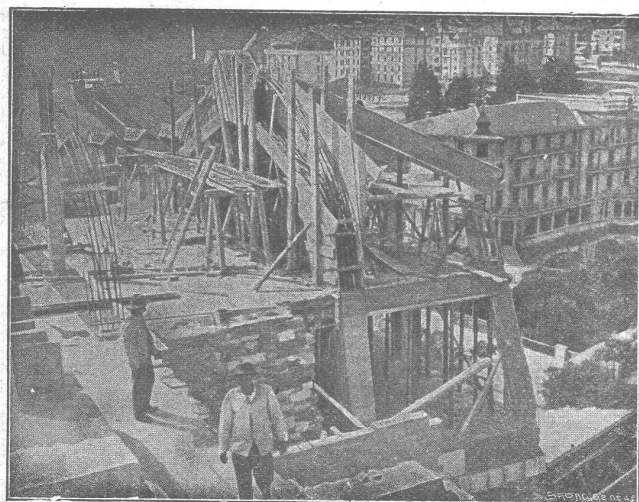
L'ÉCOLE LÉMANIA
LAUSANNE

prépare vite et très bien pour

POLYTECHNICUM

Ecole des Beaux-Arts, Paris

Ecole spéciale d'Architecture, Paris



A. PARIS & L. BERTHOD, INGÉNIEURS

L. BERTHOD SUCCESEUR

17, RUE DE BOURG LAUSANNE RUE DE BOURG, 17

BÉTON ARMÉ F. Brazzola

ENTREPRISES GÉNÉRALES

Ascenseurs Stigler

: les plus répandus du monde :

E. GAILLARD

Ingénieur

Avenue des Alpes

LAUSANNE

Réparations

Transformations

Entretien

Toutes fournitures

TÉLÉPHONE 1-30