

Zeitschrift: Bulletin technique de la Suisse romande
Band: 43 (1917)
Heft: 8

Werbung

Nutzungsbedingungen

Die ETH-Bibliothek ist die Anbieterin der digitalisierten Zeitschriften auf E-Periodica. Sie besitzt keine Urheberrechte an den Zeitschriften und ist nicht verantwortlich für deren Inhalte. Die Rechte liegen in der Regel bei den Herausgebern beziehungsweise den externen Rechteinhabern. Das Veröffentlichen von Bildern in Print- und Online-Publikationen sowie auf Social Media-Kanälen oder Webseiten ist nur mit vorheriger Genehmigung der Rechteinhaber erlaubt. [Mehr erfahren](#)

Conditions d'utilisation

L'ETH Library est le fournisseur des revues numérisées. Elle ne détient aucun droit d'auteur sur les revues et n'est pas responsable de leur contenu. En règle générale, les droits sont détenus par les éditeurs ou les détenteurs de droits externes. La reproduction d'images dans des publications imprimées ou en ligne ainsi que sur des canaux de médias sociaux ou des sites web n'est autorisée qu'avec l'accord préalable des détenteurs des droits. [En savoir plus](#)

Terms of use

The ETH Library is the provider of the digitised journals. It does not own any copyrights to the journals and is not responsible for their content. The rights usually lie with the publishers or the external rights holders. Publishing images in print and online publications, as well as on social media channels or websites, is only permitted with the prior consent of the rights holders. [Find out more](#)

Download PDF: 12.01.2026

ETH-Bibliothek Zürich, E-Periodica, <https://www.e-periodica.ch>

Société Suisse des Ingénieurs et des Architectes.

(Suite.)

Cotisations.

Le recouvrement des cotisations pour 1917 aura lieu prochainement. Les membres qui sont souvent absents de leur domicile sont priés de donner des instructions afin que les mandats de remboursement ne soient pas retournés non acquittés.

Secrétariat de la S. I. A., Zurich, Tiefenhöfe, 11.

Service de placement.

Offre de place.

N° 504 : Constructeurs de machines, installations de transport.

Demandes de place.

N° 17 : Dessinateur, Peintre, avec pratique comptabilité, 3 langues, pour fabrique de meubles ou architecte.

N° 41 : Technicien, constructeur de machines, longue pratique dans grandes usines.

Prière de s'adresser au Secrétariat de la Société, à Zurich, Tiefenhöfe, 11 (Paradeplatz).

Liste des imprimés édités par la Société Suisse des Ingénieurs et des Architectes.

1. Prescriptions générales.

Statuts de la Société Suisse des Ingénieurs et Architectes du 28 août 1911, 20 cent.

Liste des membres de la Société suisse des Ingénieurs et Architectes, 2 francs.

Contrats privilégiés avec Compagnies d'assurances (gratuit).

2. Principes.

101. Principes à observer dans l'organisation des Concours d'Architecture (1909), 20 cent.

102. Tarif d'honoraires pour travaux d'architecture à l'usage des membres de la Société (1899), 20 cent.

103. Mode d'évaluation des honoraires pour travaux d'ingénieur (1915), 40 cent.

104. Normes pour la nomenclature, la classification et l'essai des matériaux de construction. Mortiers hydrauliques (1883), 50 cent.

105. Règles normales pour une classification uniforme, la nomenclature et l'épreuve des matériaux de construction (1^{re} partie). Fer et acier (1883), 50 cent.

3. Normes.

116. Normes pour l'établissement du prix de revient de bâtiments, au mètre cube (1911), 10 cent.

117. Thèses relatives à la mise en soumission des travaux de construction, du bâtiment et du génie civil (1911), 25 cent.

118. Normes relatives à l'exécution des travaux de construction. Conditions générales applicables aux travaux du bâtiment (E), 50 cent.

118 a. Conditions générales pour l'exécution des travaux de construction au-dessous du sol (E¹), 50 cent.

119. Conditions spéciales pour l'exécution des travaux de maçonnerie (F), 50 cent.

120. Prescriptions et mode de métrage des travaux en béton armé (G), 50 cent.

121. Conditions spéciales et mode de métrage pour travaux en pierre de taille naturelle et artificielle (H), 25 cent.

122. Conditions spéciales et mode de métrage pour travaux de charpente (I), 25 cent.

123. Prescriptions et mode de métrage des travaux de ferblantier (K), 25 cent.

124. Conditions spéciales et mode de métrage pour travaux de couverture (L), 25 cent.

125. Conditions et prescriptions de métrage pour travaux de plâtrerie (M), 25 cent.

126. Conditions spéciales pour les travaux de menuiserie (N), 25 cent.

127. Conditions pour les travaux de peinture (O), 25 cent.

128. Conditions spéciales et prescriptions de métrage pour les travaux de parqueterie (P), 25 cent.

4. Formulaires.

20 a. Devis, papier fort, 4 pages, ligné pour écriture à la main, 4 francs pour 50 exemplaires.

20 b. Devis, feuilles volantes, papier mince, pour machines à écrire, ligné, 2 francs pour 50 exemplaires.

20 c. Le même, non ligné, 1 fr. 75 pour 50 exemplaires.

21. Contrat entre le maître et l'architecte (A) 25 cent.

22. Contrat de travail pour employés (B) 25 cent.

23. Contrat d'ouvrage (D) 25 cent.

Règlement pour la vente des imprimés.

1° Les normes établies par la Société Suisse des Ingénieurs et Architectes, les unes avec l'aide et les autres sans l'aide de la Société Suisse des Entrepreneurs, sont mises sous la protection de la loi et portent la mention : « Reproduction interdite ». Le Comité central se réserve le droit de permettre aux membres de la Société la reproduction des normes à des conditions à établir.

2° Le secrétariat de la Société suisse des Ingénieurs et Architectes s'occupe de cette vente. Le Comité central se réserve la faculté de ne remettre certaines de ces publications qu'aux membres de la Société.

3° Les prix indiqués sont réduits, pour les commandes dépassant 10 exemplaires, de 10 cent. par exemplaire en plus (20 cent. pour les N°s 118 et 119).

4° Les frais de port sont ajoutés à la facture.

5° Les membres de la Société suisse des Ingénieurs et Architectes jouissent pour les publications N°s 117-128 et 20-23 d'une réduction de 20 % sur les prix sus-mentionnés.

Adopté par le Comité central à la séance du 18 octobre 1915.

Tous ces imprimés sont livrés exclusivement par le secrétariat de la Société, Tiefenhöfe, 11, Zurich.

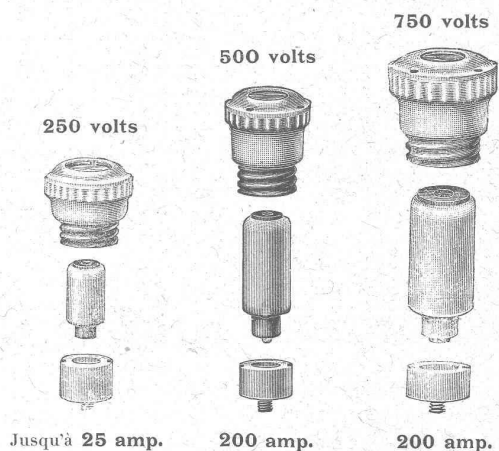
On est prié de faire usage des numéros accompagnant la nomenclature des imprimés pour les commandes.

Lausanne. — Imprimerie La Concorde, Jumelles, 4.

SIEMENS-SCHUCKERTWERKE

Succursale: ZÜRICH Löwenst. 55

Coupe-circuits système Diazed



Empêchant la confusion par rapport à

l'intensité
par gradation du
diamètre.



la tension
par gradation de la
hauteur.

A vendre

1 concasseur système Boshardt, 1 élévateur à godets, 1 moulin Ammann, 1 cylindre tambour tamiseur, 1 palan de 5000 kilos de force, 2 vérins. S'adresser à MM. Huguenin & Cie, 21, avenue de Morges, Lausanne.

Etudiant - Ingénieur

cherche engagement pour grandes vacances (3 mois) dans bureau technique, atelier, etc. — Bonne expérience pratique. — Certificats sur demande. 2 langues. — Ecrire sous V. 1504 L. Publicitas S. A. Lausanne.

CLICHÉS SADAG

GENÈVE (Sécheron)
BELLEGARDE (Ain)

Autotypie — Zincgravure
Chromotypographie — —
— — — — Héliogravure

Manufacture de Papiers
STOUKY, BAUMGARTNER & C^e
LAUSANNE et RENENS

Spécialité de Papiers
utilisés dans l'Industrie du Bâtiment

Métaux antifrictions

Soudures d'étain

Métaux purs

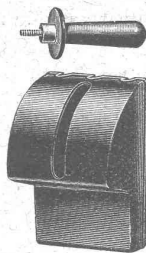
Articles techniques

Vestit Metal S.A.

Zurich.

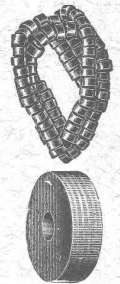


Fabriques de Cartons Presspan et de Matières isolantes pour l'Electricité,
ci-devant **H. Weidmann S. A., Rapperswil (St-Gall)**

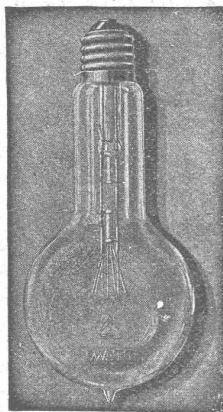


(2)

Carton verni, micacé, **MICANITE** en planches, dure et flexible. Toile-micanite. — Papier-micanite. — Toile et papiers huilés et vernis. — Rubans isolants. — Papiers japonais. Carton et papier d'amiante. — Carcasses de bobines en **AMIANTE VULCANISÉ**, pour dynamos, moteurs, appareils, etc. Ciment amiante en plaques et pièces découpées, diaphragmes, isolants divers. — Boîtes protectrices en **AMIANTE** pour interrupteurs et coupe-circuit. — Manettes et pièces moulées en **CORNITE** et en **BAKELITE** — Tubes de transformateurs, tubes et rainures pour machines, dynamo en Micanite et en Cartogène. Poulies de friction. — Perles isolantes. — Fibre vulcanisée. — Leatheroid. — Vitrite. — Pièces moulées isolantes pour Magnets. Isolants pour tramways, fours électriques, etc.



MÉDAILLE D'OR
BERNE 1914



LAMPES

à filament éfilé

1 Watt et 1/2 Watt

Fabrication exclusivement suisse

LICHT S. A.
ZOUG (Suisse)

USINE à GOLDAU

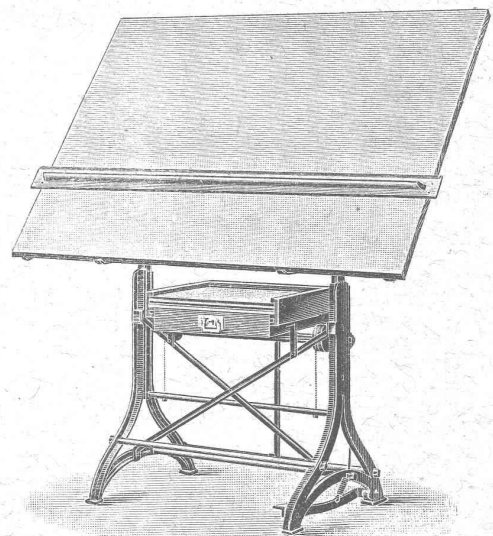
BUREAU INTERNATIONAL DE
BREVETS D'INVENTION
GENÈVE SUISSE
E. IMER-SCHNEIDER
INGÉNIEUR-CONSEIL

Siegrist & Stokar, Schaffhouse (Suisse)

Fabrique spéciale

d'Articles de Dessin et de Mesurage

Tables à dessin



CHARLES EBNER
SCHAFFHOUSE

Maison suisse

QUAI DU RHIN, 12

Catalogue

fondée en 1901

sur demande

GUIDE ET CARNET DU LOCATAIRE

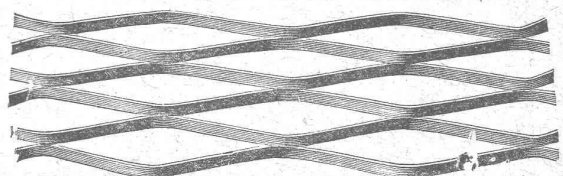
avec formulaire de bail, renseignements et 36 quittances de loyer, 50 c.
Livret du propriétaire, 80 c.
Règlement de maison à afficher

SOCIÉTÉ SUISSE D'ÉDITION

Jumelles, 4, Lausanne.

MÉTAL DÉPLOYÉ

LAUSANNE



LAUSANNE

FRANCILLON & C^{ie}

VILLE DU LOCLE TECHNICUM

P-21590-C

Examens d'entrée et Ouverture de l'année scolaire
le lundi 7 mai.

Tous renseignements par l'Administrateur du Technicum.

TRAVAUX D'ASPHALTAGE

Asphalte caoutchouté monolithe

Planelles et pavés en **Asphalte comprimé** pour Couvertures, Terrasses, Trottoirs, Jeux de quilles, Tennis et Chaussées.

Couvertures en ciment volcanique.

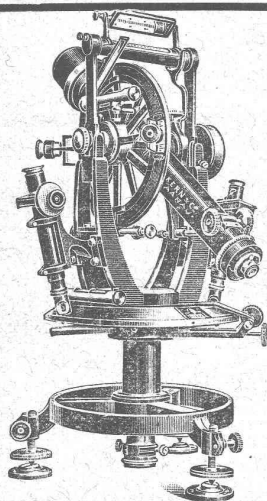
Plaques isolatrices en asphalte.

Emulsion Etanchéité garantie Isolants divers.

ROSSO & SCHNEEBELI

Successeurs de H. LAVANCHY

LAUSANNE: Petit-Chêne, 10 (Tél. 26) VEVEY: Torrent, 10 (Tél. 151)



**Kern
AARAU**

Théodolites
Instruments de nivellement
Boîtes de
Compas de précision

CATALOGUES GRATIS

Kern & C^{ie} Société Anonyme **Aarau**

Fonte pour canalisation

à haute pression

des Usines de Choindez

TUYAUX FER ÉTIRÉ

Max Schmidt & C^{ie}, Lausanne

La force de cohésion unique de la

COLLE à froid "CERTUS"

sur bois dur (chêne, érable) ainsi que sur le pitchpin le plus gomme-résineux, sur l'acacia et même sur du bois cuit dans de l'huile, sa résistance contre l'eau, l'humidité, le chaud et le gel ont été prouvées par les expériences faites au Laboratoire fédéral d'essai des matériaux à Zurich, et confirmées par de nombreuses attestations spontanées.

Pas besoin de chauffer ou de broyer. Point de déchets. Prête en cinq minutes après avoir été délayée dans de l'eau froide. Durcit aussi vite que la colle d'os. Très profitable (poids spécifique 0,5). Se conserve indéfiniment en forme de poudre. Le nouveau prospectus contenant des résultats d'essais avec échantillons et petits collages **Certus** servant au contrôle de la résistance à l'eau est envoyé franco par la **FABRIQUE DE COLLE à froid**



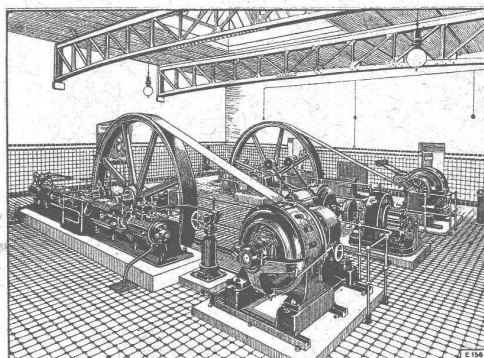
Marque déposée.

O. MESSMER

Rue Dornach 279 **BALE** Téléphone 6107

ESCHER WYSS & C^{IE}

ZURICH (SUISSE)



28/17

Machines à glace et à froid
de toutes dimensions

pour Boucheries et Abattoirs

Turbines hydrauliques
Pompes centrifuges
Chaudières à vapeur

Représentant pour la Suisse Romande:

M. Gustave DIETRICH, ingénieur, Eclépens (Vaud)

MOYENS DE TRANSPORT

Elévateurs, vis transporteuses,

Transports aériens par câbles.

Chemins de fer système "Decauville"

Petites locomotives électriques et à benzine.
etc.

CEHLER & C^o, AARAU

Aciéries et Ateliers de Construction

A. MULLER & C^{ie}, à Brugg, Argovie

Unique spécialité:

Machines pour le Travail du Bois

de haute précision.

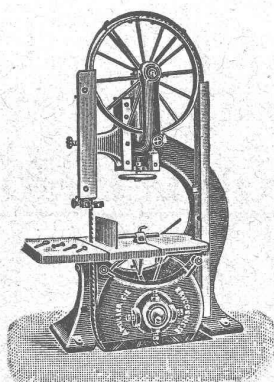
....

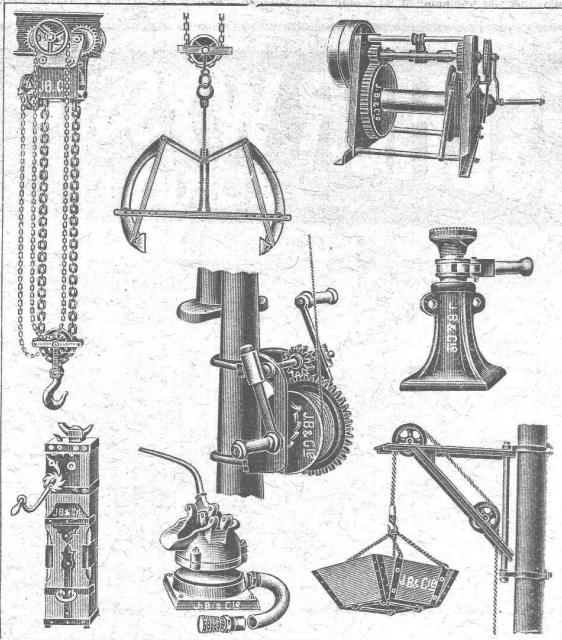
Visitez nos machines à l'exposition de la Société suisse des Menuisiers et Fabricants de meubles à Zurich (Unterer Mühlesteg, 2).

....

Exposition internationale Turin 1911

GRAND PRIX
(la plus haute récompense)





J. BRUN & C^o, NEBIKON (Lucerne) FABRIQUE DE MACHINES

Fabrient

et

Livrent promptement

Tous appareils de levage et machines

pour entreprises de construction !

tels que

PALANS à main ou électriques !

CHARIOTS avec palan combiné électriques !

BÉTONEUSES, nouveau système approuvé !

TREUILS de 500-2500 kg. de force !

POMPES à membrane !

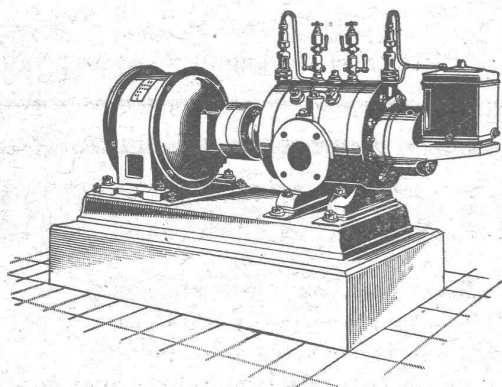
CRICS de 1500 à 15000 kg.

à des prix sans concurrence.

Société Suisse pour la Construction de Locomotives et de Machines, Winterthur

Compresseurs rotatifs et Pompes à vide «Winterthur»

pour pressions jusqu'à 8 atmosphères et vide jusqu'à 99 %



Couplage direct avec électromoteurs ou commande par courroie.

Allure douce, pas de trépidations.

Pas de soupapes ou autres organes de distribution.

Usure des plus minime par suite de notre dispositif breveté d'anneaux équilibreurs.

Grande sûreté de marche et entretien minime.

Encombrement, poids et fondations des plus réduits,

l'appareil pouvant ainsi être installé partout et être rendu facilement transportable.

Prix d'achat et frais de montage modérés.

Prospectus et Devis sur demande.

Camille Bauer, Bâle



Vente exclusive
pour la Suisse

des lampes

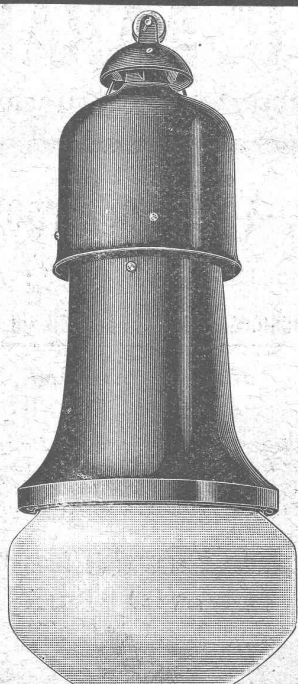


DOUILLE MOBILE

GOLIATH OU EDISON
RÉGLAGE TRÈS SIMPLE

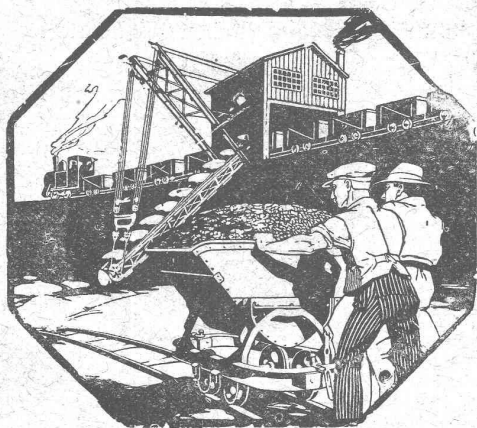
Bonne ventilation. Absolument cachée contre la pluie.
Emallé au feu. Rouille exclue.

Prix avantageux. Prompte livraison. Grand stock.



“KANDEM”

pour poires demi-watt de n'importe quelle marque



MATÉRIEL ROULANT ET MACHINES D'ENTREPRISES

S. A.

R·U·B·A·G

ZURICH :: Seidengasse, 16

FRITZ MARTI

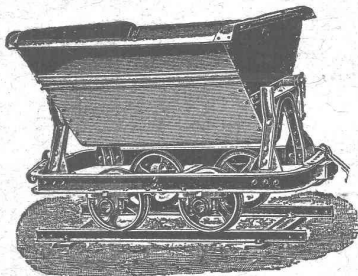
SOCIÉTÉ
ANONYME

BERNE

Dépôts à :
Berne, Yverdon et Wallisellen.

Vente et Location de
Matériel d'entrepreneurs

Voies transportables, vagonnets, croisements,
plaques tournantes, roues et essieux montés.



Locomotives, Machines pour la Construction

Locomobiles disponibles de 6-50 HP.

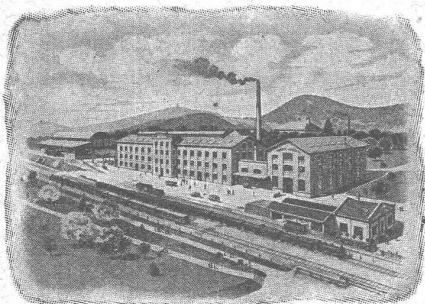
Pompes, Dragues

6709-1

Concasseurs pour faire le gravier et le sable.

Bétonnières américaines système « Smith »

Treuil à vapeur et à l'électricité :: Poulies
différentielles :: Chats roulants, etc., etc.



LAUSEN (Bâle Campagne).

Nos nouvelles installations de fabrique sont à
présent en pleine activité. Nous sommes par consé-
quent en état de pourvoir à toutes les exigences
aussi bien au point de vue de la qualité que de la
quantité.

Fabrique de Produits réfractaires S. A.

LAUSEN, Bâle Campagne.

Exposition Nationale Suisse, Berne 1914: Médaille d'Or.

G. RUTTIMANN :: LAUSANNE

ENTREPRISES ÉLECTRIQUES



TÉLÉPHONE 3322

Maison spéciale pour la construction de

Réseaux électriques aériens

EMBRAYAGE BENN

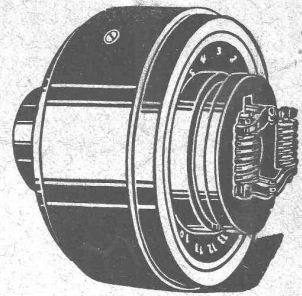
« Protégé dans tous les pays industriels par 29 brevets et de nombreuses marques déposées. »

L'Embrayage à friction, système **Benn**, a fait ses preuves dans les conditions de marche les plus difficiles.

C'est par un **Embrayage Benn** qu'est commandé le propulseur du nouveau brise-glaces-russe « **Pierre-le-Grand** ».

La garantie imposée était que l'embrayage devait glisser quand le couple de torsion correspondrait à 3,100 chevaux-vapeur, ceci dans le but d'éviter que des ruptures se produisent si l'hélice venait à rencontrer de gros blocs de glace.

De tous les nombreux systèmes proposés, c'est l'**Embrayage Benn** qui fut choisi parce que, seul, il est capable de remplir cette condition.



SOCIÉTÉ DES USINES DE LOUIS DE ROLL

Succursale: USINES DE CLUS (Canton de Soleure).

CARRIÈRES DE DALLES DE SAXON

Dallages, trottoirs, bordures de jardins, bassins de fontaines, marches d'escaliers, consoles, balcons jusqu'à 5 mètres de long, couverts d'aqueducs de toutes dimensions.

Prix-courant sur demande.

CARRIÈRE DE TUF

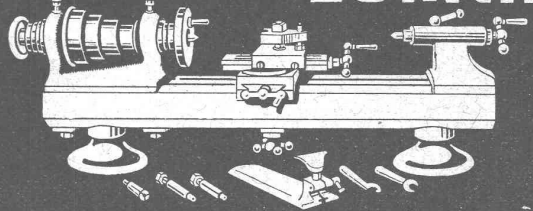
Pierres de taille — Moëllonnage — Bordures de jardins

S'adresser à **JOS. MUTTI, SION** Téléphone N° 31

■ ■ ■ **CALCULS DE STABILITÉ** ■ ■ ■
Projets - Devis - Mise en soumission - Surveillance - Expertise
BÉTON ARMÉ et CONSTRUCTIONS DIVERSES

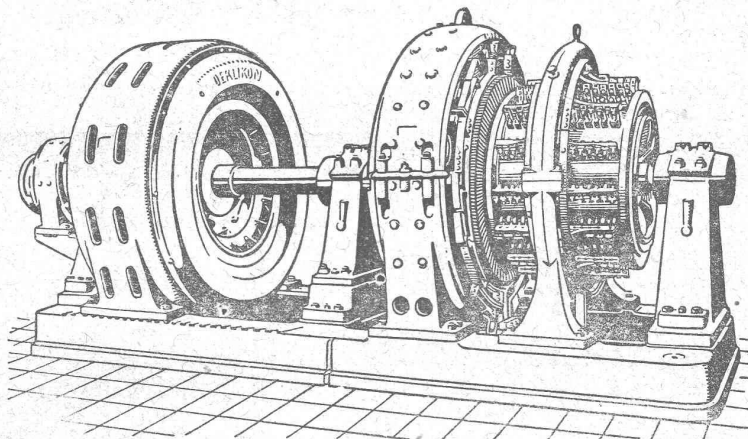
A. PARIS, Ingénieur-Conseil indépendant
des brevets et des entreprises
Avenue Jomini :: **LAUSANNE** :: Téléph. 46.92

JOHN B. METZLER
RUE-TALACKER-46 **ZURICH**



MACHINES-OUTILS SPECIALES
pour la fabrication des pièces de Munitions

ATELIERS DE CONSTRUCTION OERLIKON



Groupeurs convertisseurs
pour traction et électrochimie — Groupeurs survolteurs