

Zeitschrift: Bulletin technique de la Suisse romande
Band: 42 (1916)
Heft: 9

Werbung

Nutzungsbedingungen

Die ETH-Bibliothek ist die Anbieterin der digitalisierten Zeitschriften auf E-Periodica. Sie besitzt keine Urheberrechte an den Zeitschriften und ist nicht verantwortlich für deren Inhalte. Die Rechte liegen in der Regel bei den Herausgebern beziehungsweise den externen Rechteinhabern. Das Veröffentlichen von Bildern in Print- und Online-Publikationen sowie auf Social Media-Kanälen oder Webseiten ist nur mit vorheriger Genehmigung der Rechteinhaber erlaubt. [Mehr erfahren](#)

Conditions d'utilisation

L'ETH Library est le fournisseur des revues numérisées. Elle ne détient aucun droit d'auteur sur les revues et n'est pas responsable de leur contenu. En règle générale, les droits sont détenus par les éditeurs ou les détenteurs de droits externes. La reproduction d'images dans des publications imprimées ou en ligne ainsi que sur des canaux de médias sociaux ou des sites web n'est autorisée qu'avec l'accord préalable des détenteurs des droits. [En savoir plus](#)

Terms of use

The ETH Library is the provider of the digitised journals. It does not own any copyrights to the journals and is not responsible for their content. The rights usually lie with the publishers or the external rights holders. Publishing images in print and online publications, as well as on social media channels or websites, is only permitted with the prior consent of the rights holders. [Find out more](#)

Download PDF: 26.01.2026

ETH-Bibliothek Zürich, E-Periodica, <https://www.e-periodica.ch>

SIEMENS-SCHUCKERTWERKE

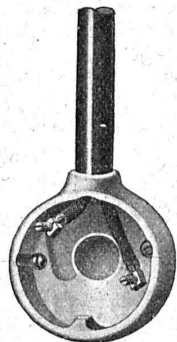
Succursale: **ZÜRICH**, Löwenst., 55



INTERRUPTEURS ZETA

à ressort

INTERCHANGEABLE

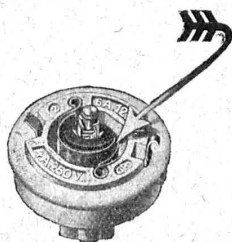


La longue durée de l'interrupteur **Zeta**

15000 couplages

est augmentée par la possibilité de remplacer les ressorts, dans la tête de l'interrupteur. Le remplacement s'effectue sans outillage spécial, sans desserrage de vis et sans aucun danger, la tête étant hors circuit.

SANS AUGMENTATION DU PRIX DE L'INTERRUPTEUR



G. Rüttimann, Zürich 3

Téléphone 17.49

- :: Construction de lignes primaires ::
- Equipement de cabines de transformation
- Etablissement de réseaux de distribution
- Construction de lignes à faible courant
- :: Reconstruction de réseaux :: ::

CAMBIAMENTO IMPIANTO RISCALDAMENTO CENTRALE nel Palazzo Scolastico Sud in Bellinzona

Si apre il concorso con scadenza a fine mese per l'impianto di riscaldamento centrale a termosifone nel Palazzo scolastico Sud, in base al capitolato ed ai piani ostensibili presso l'Ufficio Tecnico comunale.

Bellinzona, 4 maggio 1916.

Per il Municipio :

Il Sindaco :
DOTT. F. PEDOTTI

Il Segretario :
RAG. AUG. BONZANIGO



Jeune homme
technicien et commerçant

parlant français, allemand et italien, cherche place dans bureau. Ecrire sous V. 1956 L à la S. A. suisse de publicité Haasenstein & Vogler, Lausanne.

ASSURANCE MUTUELLE VAUDOISE

Siège social :

LAUSANNE

Galeriedu Commerce

ASSURANCE INDIVIDUELLE, contre tous accidents professionnels et non professionnels, avec participation aux frais médicaux et garantie du risque de service militaire en temps de paix, (assurance complémentaire de tous sports).

Assurance de la RESPONSABILITÉ CIVILE VIS-A-VIS DES TIERS, conformément au Code Suisse des Obligations (à l'usage des entrepreneurs, industriels, etc.).

Assurance collective des ouvriers, employés, apprentis, etc.

Assurance des agriculteurs et de leurs employés.

Les bénéfices réalisés par l'Association appartiennent en totalité aux Sociétaires, auxquels il a été réparti en espèces de 1903 à 1915 :

DEUX MILLIONS SIX CENT MILLE FRANCS

soit environ le 40 % des bénéfices nets laissés par leurs polices (en 1915 le 50 %) ce qui équivaut à une notable réduction des taux de primes.

Tous les genres de polices participent à la répartition des bénéfices.

Pour tous renseignements, formulaires, statuts, etc., s'adresser au siège social de l'Association.

Par suite de démission honorable du titulaire la place

D'INGÉNIEUR-DIRECTEUR

des **Services Industriels** (Eau et Electricité) de la **Municipalité de St-Imier** est à repourvoir au plus vite.

Connaissance des installations de câbles souterrains indispensable, ainsi que de la langue allemande. Entrée en fonction le 1^{er} juillet 1916.

Adresser offres avec copies de certificats et références jusqu'au 15 mai 1916, à M. John Meier, Président de la Commission à St-Imier.



Article de précision.

Amsler & Co.
Feuerthalen.

TECHNICIEN ARCHITECTE

âgé de 22 ans, diplômé de Winterthour, ayant des bons certificats, cherche engagement où il aurait l'occasion de se perfectionner dans la langue française.

E. Schalh, Hochstrasse
Schaffhouse.

Brevet à exploiter.

Les propriétaires du brevet suisse **Vickers Sons & Maxim Ltd.** N° 40072 du 5 juin 1907 pour: «Affût-trépied à écartement réglable pour mitrailleuse» désirent entrer en relation avec des fabricants suisses, en vue de la fabrication de l'article breveté, et seraient disposés à céder des licences d'exploitation ou à vendre leur brevet.

Prière d'adresser les offres ou propositions à M. **E. Imer-Schneider**, ingénieur-conseil, 8 Bd James-Fazy, à **Genève**, qui les transmettra à qui de droit.

Librairie F. Rouge & C^{ie}

Rue Haldimand, 6 :: **LAUSANNE**

Organisation des Usines

WYSSLING W. Dr. — Guide pour l'application de la traction électrique par courant alternatif monophasé à haute tension aux chemins de fer suisses à voie normale. Rapports de la Commission Suisse d'études pour la traction électrique des chemins de fer à voie normale, in-4° Fr. 3.—
Communications de la Commission suisse d'études pour la traction électrique des chemins de fer.
Résumé d'après les travaux de plusieurs membres et collaborateurs de la commission, par le Dr W. WYSSLING, Prof., en collaboration avec M. le Prof. Dr W. KUMMER. (Traduction de l'original allemand.) Fr. 2.—

RIETSCHEL H. — Traité théorique et pratique de chauffage et de ventilation. Guide pour le calcul et l'établissement des projets et installations de chauffage et de ventilation, à l'usage des ingénieurs, constructeurs, architectes, entrepreneurs, etc., 2 vol, in-8°, cart. Fr. 30.—

ASPHALTE-EMULSION, Société Anonyme

Rämistr., 5, ZURICH -- Téléphone 4674

ISOLATIONS pour constructions au-dessus et au-dessous du sol contre l'eau, la température et le bruit.

Toitures plates pour fabriques, terrasses, etc. — Planchers sans jointures.

ASPHALTES ET PRODUITS GOUDRON — Emulsion d'asphalte B C sert à la préparation de mortiers imperméables — Emulsion d'asphalte B₄ sert comme peinture imperméable.

Toile isolatrice « MAMMOUTH » pour isolation de ponts, terrasses, etc, Z a 1265 g

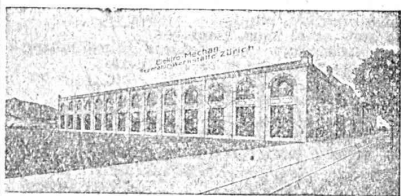
➔ PRIX-COURANTS



PROSPECTUS



RÉFÉRENCES



ATELIERS ÉLECTRO-MÉCANIQUES DE RÉPARATIONS ET CONSTRUCTIONS

Burkhard & Hiltbold

Hardturmstrasse, 121, ZURICH 5. Ateliers « Orion ».

Téléphone : Bureaux 8355, domicile 8338. — Adresse télégraphique : Electromechan, Zürich.

Réparation, Enroulement, Bobinages, Mise au point,

Livraison, Achat, Vente, Echange et Location

de Moteurs et Machines électriques, Transformateurs, etc.

ATELIERS de CONSTRUCTIONS MÉCANIQUES

de VEVEY

(Suisse)

TURBINES et REGULATEURS

Monte-Charges de t^s systèmes

Compresseurs.

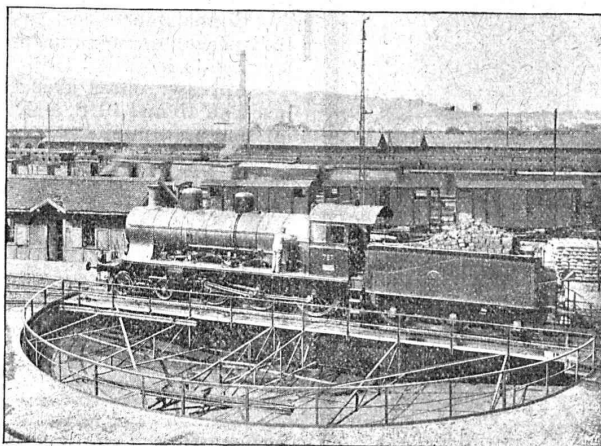
Presses hydrauliques.

ENGINS DE LEVAGE

Grues, ponts et plaques
tournantes.

CHARIOTS TRANSBORDEURS

BRANCHEMENTS et
CROISEMENTS



Pont tournant électrique, de 20 m. gare Zurich.

Fonderie de FER et de BRONZE

PONTS et

— Charpentes métalliques. —

RÉSERVOIRS et CHAUDIÈRES

GAZOMÈTRES

TUYAUX

BARRAGES et ÉCLUSES

DEVIS de toutes MACHINES
sur demande.

Société Suisse pour la Construction de Locomotives et de Machines WINTERTHUR

fournit à part des locomotives de tous genres les spécialités suivantes :

Chaudronnerie : Chaudières pour bateaux.

Chaudières fixes de tous systèmes.

Sécheurs à vapeur et surchauffeurs.

Foyers automatiques. — Foyers à gaz et à huile.

Epurateurs et réchauffeurs d'eau d'alimentation.

Tuyauteries.

Réservoirs.

Chaudières à cuire, à blanchir et à imprégner.

Moteurs, etc. : Moteurs à gaz, à huile lourde et à essence.

Moteurs Diesel.

Installations de gaz pour chauffages industriels.

Compresseurs rotatifs et Pompes à vide.

LOCATION DE LOCOMOBILES, MACHINES MI-FIXES ET CHAUDIÈRES

Réparations de tous genres

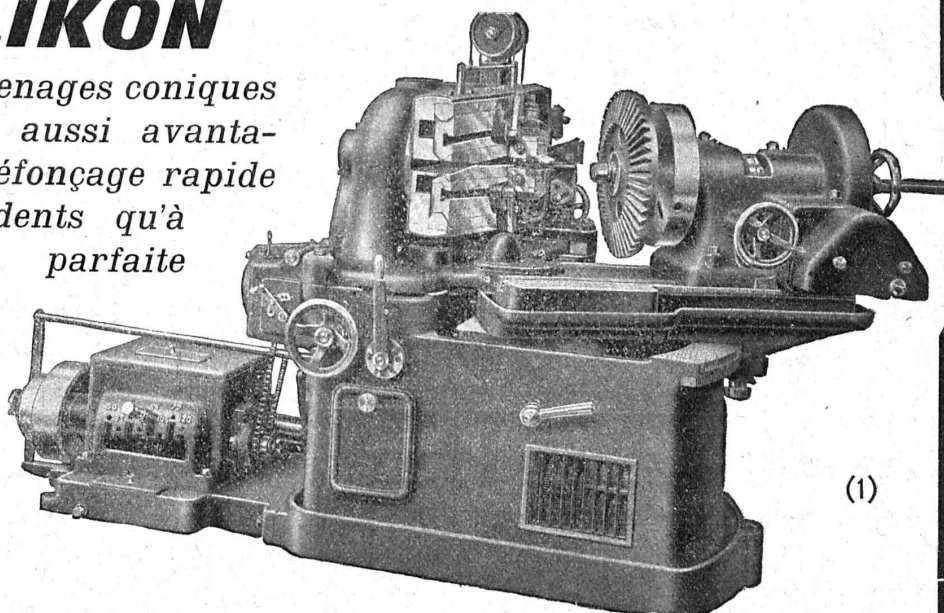
Les derniers modèles des machines automatiques

OERLIKON

*à tailler les engrenages coniques
se prêtent tout aussi avanta-
geusement au défonçage rapide
des creux de dents qu'à
la reproduction parfaite
des profils.*

Construction robuste
et absolument rigide

TÉLÉGRAPHE OUTIL OERLIKON
PHONES 7245, 6744 ZURICH



Société Suisse de Machines-Outils Oerlikon

Articles Chimico-Techniques.

SIKA pour imperméabilisation absolue de ciment, crépi, béton etc., résiste à une pression de plus de 6 atm. = 60 m.

Purigo ou Konservado pour le nettoyage, la conservation, le durcissement, la prise de toutes sortes de matières, pierres, ciment, crépi, au moyen d'un enduit.

Igas ou Igol, de couleurs diverses et incolores pour Parquets et Linoléum, comme pour Mastic et rendre insonore et désinfecter (putréfaction, bactéries) les murs, bétonnage et parois de liège. — Insensible aux variations de la température, à la chaleur, aux acides minéraux et végétaux, alcalis, ammoniacque.

Très apprécié depuis de nombreuses années.

Si on le désire, nous exécutons nous-mêmes les travaux ou nous fournissons du personnel expérimenté avec garantie.

Prospectus et références de premier ordre sur demande.

Fabrication et vente: **Kasp. Winkler & Cie, Zurich V.** Téléphone 7462.



Henri Brändli, Horgen

Fabrique de carton bitumé, ciment ligneux.

Asphaltages en tous genres

pour Travaux publics, Bâtiments, Chemins de fer, Ponts, Chaussées, etc.

Parquet sur asphalte.

Meilleures références.
Télégr. Henri Brändli.

Carrelage de bois mis en asphalte

Service soigné
Téléphone N° 38

BREVETS D'INVENTION
MARQUES DE FABRIQUE: DESSINS-MODELES.
OFFICE GÉNÉRAL FONDÉ EN 1868 LA CHAUX-DE-FONDS.
MATHEY-DORET Ing^r. Conseil

EMBRAYAGE BENN

PROTÉGÉ DANS TOUS LES PAYS INDUSTRIELS par 29 BREVETS et de NOMBREUSES MARQUES DÉPOSÉES

L'*Embrayage Benn* est le premier embrayage à friction où l'on ait produit l'entraînement par deux anneaux de friction.

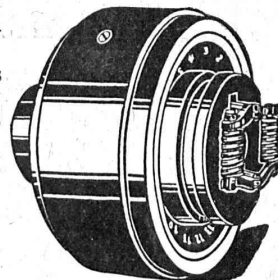
Tous les autres embrayages à deux anneaux de friction ne sont que des imitations de l'*Embrayage Benn*.

Parce que les parties essentielles de l'*Embrayage Benn* sont protégées par de nombreux brevets, les imitations ne peuvent rivaliser avec lui.

L'*Embrayage Benn* laisse loin derrière lui tous les autres embrayages à friction, tant par sa progressivité que par sa longue durée.

A cause des économies importantes qu'il permet de réaliser dans une usine, l'*Embrayage Benn* constitue un très bon placement d'argent.

Essayez l'*Embrayage Benn* pour vous en convaincre.



Société des USINES de LOUIS de ROLL
Succursale : USINES DE CLUS (Canton de Soleure)

Eternit



Eternit-Niederurnen

Garantie contre les ouragans

Excellente ardoise pour couvertures
et revêtements de façades.

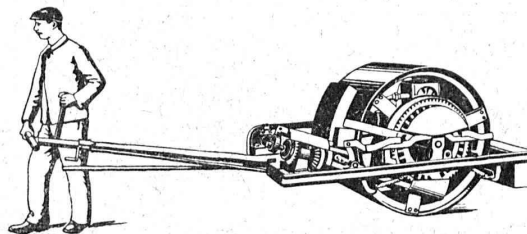
**Durée illimitée
Garantie 10 ans**

Revêtements intérieurs de plafonds
et parois

Représentant-voyageur :

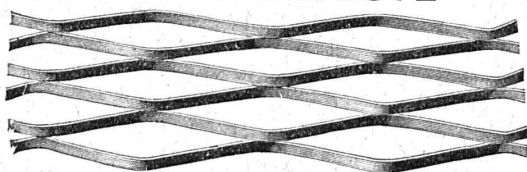
M. A. ROSSET, Lausanne, avenue du Mont-d'Or, 41

U. AMMANN, Ateliers de constructions
■■■ LANGENTHAL (Suisse) ■■■



**Spécialité de
MACHINES POUR LA CONSTRUCTION DE ROUTES**
Concasseurs et moulins,
Défonceuses,
Collecteurs pour boue,
Goudronneuses,
Rouleaux pour routes et trottoirs.
Élévateurs, Monte-charges, Transmissions

MÉTAL DÉPLOYÉ



FRANCILLON & C^{ie}

Fonte pour canalisation

A HAUTE PRESSION
des USINES DE CHOINDEZ

= Tuyaux fer étiré. =

Max Schmidt & C^{ie}

LAUSANNE

ASCENSEURS STIGLER

Les plus répandus du monde

E. GAILLARD

ingénieur

Avenue des Alpes

LAUSANNE

Réparations

Transformations

Entretien

Toutes fournitures

Téléphone 1-30