

**Zeitschrift:** Bulletin technique de la Suisse romande  
**Band:** 42 (1916)  
**Heft:** 9

## **Werbung**

### **Nutzungsbedingungen**

Die ETH-Bibliothek ist die Anbieterin der digitalisierten Zeitschriften auf E-Periodica. Sie besitzt keine Urheberrechte an den Zeitschriften und ist nicht verantwortlich für deren Inhalte. Die Rechte liegen in der Regel bei den Herausgebern beziehungsweise den externen Rechteinhabern. Das Veröffentlichen von Bildern in Print- und Online-Publikationen sowie auf Social Media-Kanälen oder Webseiten ist nur mit vorheriger Genehmigung der Rechteinhaber erlaubt. [Mehr erfahren](#)

### **Conditions d'utilisation**

L'ETH Library est le fournisseur des revues numérisées. Elle ne détient aucun droit d'auteur sur les revues et n'est pas responsable de leur contenu. En règle générale, les droits sont détenus par les éditeurs ou les détenteurs de droits externes. La reproduction d'images dans des publications imprimées ou en ligne ainsi que sur des canaux de médias sociaux ou des sites web n'est autorisée qu'avec l'accord préalable des détenteurs des droits. [En savoir plus](#)

### **Terms of use**

The ETH Library is the provider of the digitised journals. It does not own any copyrights to the journals and is not responsible for their content. The rights usually lie with the publishers or the external rights holders. Publishing images in print and online publications, as well as on social media channels or websites, is only permitted with the prior consent of the rights holders. [Find out more](#)

**Download PDF:** 26.01.2026

**ETH-Bibliothek Zürich, E-Periodica, <https://www.e-periodica.ch>**

# BULLETIN TECHNIQUE DE LA SUISSE ROMANDE

ORGANE EN LANGUE FRANÇAISE DE LA  
Société Suisse des Ingénieurs et des Architectes

AINSI QUE DE

l'Association des anciens élèves de l'Ecole d'Ingénieurs de l'Université de Lausanne

## COMITÉ SUPÉRIEUR DE RÉDACTION :

Président: M. A. Rychner, architecte, à Neuchâtel. — Secrétaire: M. Henry Baudin, architecte à Genève.

## MEMBRES

FRIBOURG: MM. F. Brolliet, architecte; H. Maurer, ingénieur; R. de Schaller, architecte. — VAUD: MM. Epitoux, architecte; W. Grenier, ingénieur, professeur honoraire de l'Université de Lausanne; E. Jost, architecte; Ch. Thévenaz, architecte. — GENEVE: MM. E. Imer-Schneider, ingénieur-conseil; Paul Piccard, ingénieur-constructeur; Ch. Weibel, architecte. — NEUCHÂTEL: Ed. Elskes, ingénieur; A. Hotz, ingénieur cantonal E. Prince, architecte. — VALAIS: E. de Stockalper, ingénieur.

## CONSEIL D'ADMINISTRATION DE LA SOCIÉTÉ DU BULLETIN TECHNIQUE

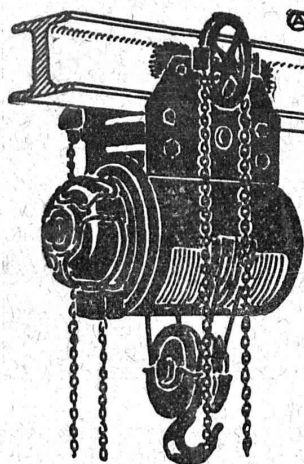
Imer-Schneider, président. — J. Chappuis, ingénieur. — A. Dommer, ingénieur. — H. Meyer, architecte. — F. Rouge, libraire.

## PRIX DE L'ABONNEMENT :

Suisse: 1 an, 10 fr. Etranger: 12 fr. — Pour sociétaires: Suisse: 1 an, 8 fr. Etranger: 10 fr. — Prix du numéro: 75 cent.

## LAUSANNE

RÉDACTION: 2, Rue du Valentin, D<sup>r</sup> H. Demierre, ing. — ADMINISTRATION: Librairie F. Rouge & C<sup>ie</sup>, 6, rue Haldimand.



**DEMAG**  
**Palans électriques.**  
L'engin de levage le moins cher.

**DEUTSCHE MASCHINENFABRIK A.G.**  
**DUISBURG**

Fabrique lausannoise d'Appareils de chauffage

**G. Weber, constructeur, Lausanne**

Maison fondée en 1889

**CHAUFFAGES CENTRAUX - VENTILATION**

Chauffage par pulsion d'air chaud

Spécialité soignée d'installation de

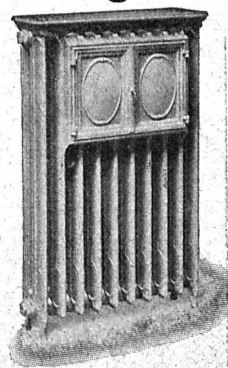
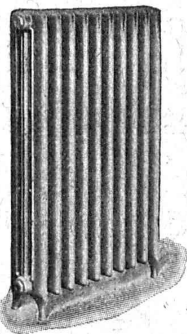
Cuisines complètes pour Hôtels, Pensions, etc.

Broches MARMITES A VAPEUR Grillades

Buanderies complètes simples et à vapeur.

RÉFÉRENCES DE TOUT PREMIER ORDRE

Exposition Nationale Suisse, Berne 1914, Groupe 20, MÉDAILLE D'OR



Pour tout ce qui concerne les annonces, s'adresser exclusivement à l'Indicateur Vaudois (Société Suisse d'Édition), 4, Jumelles Lausanne

La force de cohésion unique de la  
**COLLE à froid „CERTUS”**

sur bois dur (chêne, érable) ainsi que sur le pitchpin le plus gommo-résineux, sur l'acacia et même sur du bois cuit dans de l'huile, sa résistance contre l'eau, l'humidité, le chaud et le gel ont été prouvées par les expériences faites au Laboratoire fédéral d'essai des matériaux à Zurich, et confirmées par de nombreuses attestations spontanées.



Marque déposée

Pas besoin de chauffer ou de broyer. Point de déchets. Prête en cinq minutes après avoir été délayée dans de l'eau froide. Durcit aussi vite que la colle d'os. Très profitable (poids spécifique 0,5). Se conserve indéfiniment en forme de poudre. Le nouveau prospectus contenant des résultats d'essais avec échantillons et petits collages **Certus** servant au contrôle de la résistance à l'eau est envoyé franco par la **FABRIQUE DE COLLE à froid**

**O. MESSMER**

Société Anonyme **UNION**, à **BIENNE** (Suisse).

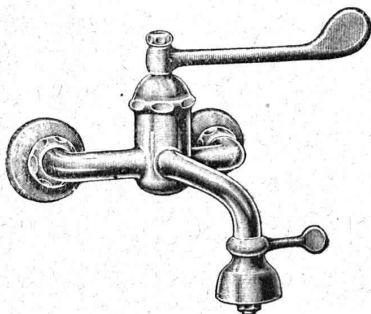
Première Fabrique Suisse de **CHAINES SOUDÉES**  
par procédé électrique breveté.  
**CHAINES en TOUS GENRES**



pour l'Industrie et l'Agriculture.  
**CHAINES CALBRÉES & ÉPROUVÉES** de la plus haute résistance  
pour **Grues et Monte-Charges**.

N.B. — La chaîne courante n'est vendue que par les marchands de fer

**Fonderie et Robinetterie de Lyss**



**ROBINETTERIE**  
pour  
**EAU, GAZ et VAPEUR**  
pour **CABINETS DE TOILETTE, SALLES D'OPÉRATION, W.-C.**

Batterie pour lavabos de salle d'opération

**Blanc, Michaud & Cie**  
**FRIBOURG**

Téléphone 577 — Téléphone 577

*Chauffage à eau chaude et à vapeur de tous systèmes*  
*Spécialité de chauffage à air chaud pour Eglises*

**ARBRES DE TRANSMISSION**

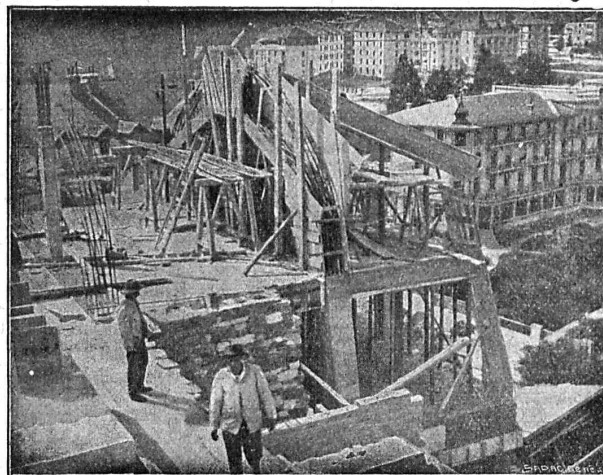
en acier comprimé et tourné, poli

**Tréfileries réunies S. A., Bienne**

Fers et Aciers étirés de précision sur tous



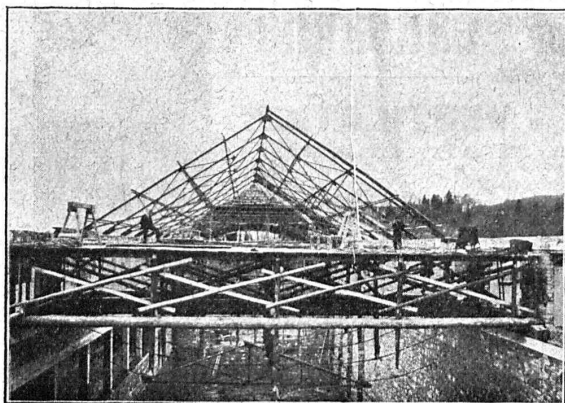
Aciers laminés à froid jusqu'à 300 mm. de largeur.  
Feuillard pour emballages, sans scories. 6635  
Grand Prix : Exposition nationale suisse, Berne 1914.



**A. Paris & L. Berthod, ingénieurs.**

Bureau central d'études : **LAUSANNE**, Rue de Bourg, 17.

**BÉTON ARMÉ**, F. Brazzola. 475



**CONSTRUCTIONS MÉTALLIQUES**  
**PONTS - CHARPENTES**

et tous travaux en fer

Bureaux techniques pour Projets

Calculs et Devis

**J. FATIO fils & Cie**

Maison fondée en 1845



St-Roch, 14

**LAUSANNE**



# LANDIS & GYR S.A.

## Z O U G

COMPTEURS D'ÉLECTRICITÉ  
WATTMÈTRES SYSTÈME FERRARIS  
INTERRUPTEURS HORAIRE

Société des **USINES de LOUIS de ROLL**  
Succursale : FONDERIE DE BERNE, à Berne  
Lettres et télégrammes : **FONDERIE DE BERNE**  
TÉLÉPHONE N° 10 66



**Appareils de levage :** Ponts roulants, grues pivotantes, commande à bras et commande électrique, monte-charges, appareils de levage pour essieux, monte-charges pour charbon pour approvisionner les locomotives.

**Matériel de chemins de fer :** Ponts tournants et chariots, riers transbordeurs pour wagons et locomotives, branchements et croisements pour voies normales et voies étroites, Barrières.

**Chemins de fer de montagne :** Funiculaires complets avec freins spéciaux (systèmes brevetés), depuis 1898, 87 exécutions.

**Superstructures à crémaillère,** systèmes : Strub, Abt, Riggenbach, Peter, etc.

**Barrages :** pour barrages et canaux, grilles, machines pour nettoyer les grilles, treuils.

Renseignements sur des installations faites, références  
Projets et devis sont à disposition

Société genevoise pour la construction  
d'Instruments de Physique et de Mécanique 3007

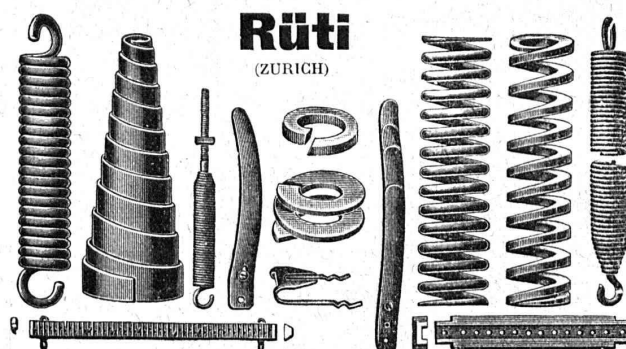
5, Rue Gourgass — GENÈVE — Rue Gourgass, 5

**Machines à froid et à glace**  
**Compteurs d'électricité**

Instruments pour GÉOMÈTRES - Appareils scientifiques  
CATALOGUES FRANCO SUR DEMANDE

## BAUMANN FRÈRES

Ateliers pour la construction  
de ressorts en tous genres



Ressorts en fil d'acier de 0,2-50 mm. d'épaisseur.

en fil de laiton, nickel et bronze,  
pour tous machines et appareils.

Ressorts en tôle d'acier trempé bleui.

*Rondelles à ressort.*

Articles techniques pour l'industrie textile.

(Calculs pour la capacité de charge à la disposition  
de nos clients)

## TRAVAUX D'ASPHALTAGE

**Asphalte caoutchouté monolithe**

Planelles et pavés en Asphalte comprimé pour Couvertures, Terrasse, Trottoirs, Jeux de Quilles, Tennis et Chaussées.

**Couvertures en ciment volcanique**

Plaques Isolatrices en asphalte

Emulsion Etanchéité garantie Isolants divers

**ROSSO & SCHNEEBELI**

Successeurs de H. LAVANCHY

LAUSANNE: Petit-Chêne 10 (Tél. 26) - VEVEY: R. du Torrent 10 (Tél. 151)

**CABLES ÉLECTRIQUES SOUS PLOMB**

pour haute et basse tension, télégraphie, téléphonie et sonnerie  
avec accessoires.

**TUYAUX EN PLOMB**

**CABLES EN ACIER** pour traction, ascenseurs, grues, ancrage, etc.

**LIENS POUR ÉCHAFAUDAGE**

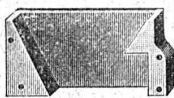
**FABRIQUE DE CABLES DE BROUGG,**

(Société anonyme)

— BROUGG (Argovie) —

Fabriques de Cartons Presspan et de Matières isolantes pour l'Électricité,  
ci-devant **H. WEIDMANN S. A., Rapperswil (St-Gall)**

**Cartons comprimés lustrés isolants PRESSPAN** en feuilles de toute épaisseur depuis 0,1 mm.,  
rouleaux et bandes continus de 0,1 à 1 mm.



Carton verni, micacé. — **MICANITE** en planches, dure et flexible.  
Toile-micanite. — Papier-micanite. — Toiles et papier huilés et vernis.  
Rubans isolants. — Papiers japonais. — Carton et papier d'amiante.  
Carcasses de bobines en **AMIANTE VULCANISÉ**, pour dynamos,  
moteurs, appareils, etc. — Ciment-amiante en plaques  
et pièces découpées, diaphragmes, isolants divers.

Boîtes protectrices en **AMIANTE** pour interrupteurs et coupe-circuit.

Manettes et pièces moulées en **CORNITE** et en **BAKELITE**

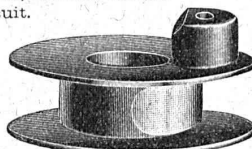
Tubes de transformateurs, tubes et rainures pour machines

dynamo en Micanite et en Cartogène. — Poulies de friction.

Perles isolantes. — Fibre vulcanisée. — Leatheroid. — Vitrite.

Pièces moulées isolantes pour Magnétos.

Isolants pour tramways, fours électriques, etc. (1)



Médaille d'or : Berne 1914.

**CLICHÉS SADAG**

GENÈVE (Sécheron)

Autotypie. — Zincogravure.  
Chromotypographie.

REPRÉSENTANT :

J. PACHE, Pré-du-Marché, 17.  
LAUSANNE

Manufacture de Papiers.  
**Stouky, Baumgartner & Co**  
LAUSANNE et RENENS

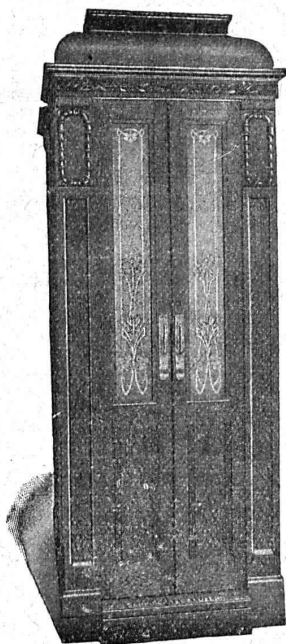
Spécialité de Papiers utilisés dans  
l'Industrie du Bâtiment

**ASCENSEURS ET MONTE-CHARGES**

électriques, hydrauliques, à transmission.

**Schindler & Co, Lucerne**

Bureau et atelier à **LAUSANNE**



**Cuénoud & Pelet**

Ingénieurs-Constructeurs

- Rue St-Roch, 3 et 5 -

Commande par boutons  
par corde, par volant.

— Marche silencieuse —

Parachute infailible

4000 installations en fonctions.

Renseignements, Dessins,  
Devis et Prix-courants  
gratis sur demande.

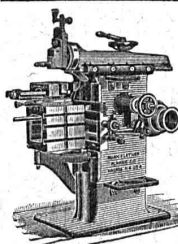
**CARRIÈRES DE DALLES DE SAXON**

Dallages, trottoirs, bordures de jardin, bassins de  
fontaines, marches d'escaliers, consoles, balcons  
jusqu'à 5 mètres de long, couverts d'acquedues de  
toutes dimensions.

Prix courant sur demande

— CARRIÈRE DE TUF —  
Pierres de taille, moellonnage, bordures de jardin.

S'adresser à **JOS MUTTI, SION** :: Téléphone N° 34



**J. Lambercier & Co, Genève**

\* Fabrique d'Huiles et Graisses industrielles. \*

SPECIALITÉ DE

239

**Fournitures pour Usines**

\*\* Organes de transmissions. \*\*

Arbres, Paliers, Courroies, Graisseurs, etc.

MACHINES, OUTILS AMÉRICAINS & AUTRES

Appareillage. - Serrurerie. - Installations sanitaires.

**Daniel PERRET**

6 Avenue de Béthusy **LAUSANNE** Téléphone 1086

Installateur des eaux de Cossonay, Ballaigues, Vallorbe, Vaulion, Echallens,  
Bremblens, Leysin, Belmont

Spécialité de canalisations à haute pression, chauffages des serres. Etudes  
et devis sur demande. Magasin d'exposition et de vente. Articles pour  
gaz. Potagers économiques « Le Rêve », etc. Réchauds, Manchons, etc.

**CABLES**

L'Union des funiculaires  
suisses offre à vendre des câbles  
usagés de différents diamètres et  
longueurs, à des conditions très  
favorables. Liste à disposition.

S'adresser à la **Cie Lausanne-  
Ouchy**, à Lausanne. H 11351 L

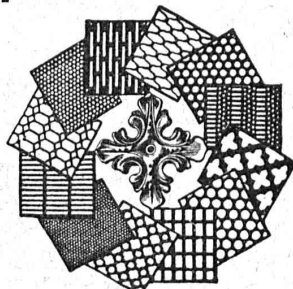
**ÉLECTRICITÉ**

**Jules CAUDERAY**

Maison fondée en 1866

R. d'Etraz 28, LAUSANNE, Tél. 1063

**Tôles perforées**

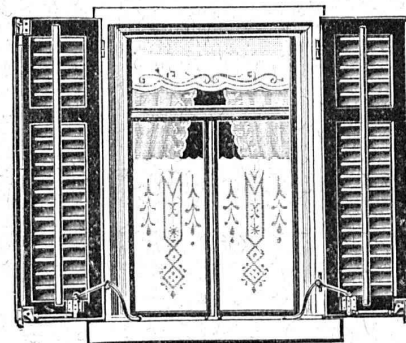


**H. HEER & Co**

OLTEN

7381

**TOURNE-VOLETS "UNIVERSEL,"**



pour manœuvrer les volets  
à fenêtres fermées.

Za 1067 g

**H. HESS, Pilgersteg-Ruti (Zurich)**

BREVET + N° 55511 D. R. P. N° 244.340

Exposition Nationale Suisse 1914 : MÉDAILLE D'OR  
Exposition Internationale pour le bâtiment 1914, à Leipzig  
MÉDAILLE D'ARGENT



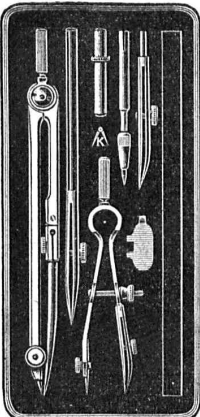
**FGS** Carl Grossen-Löwen

**Pour machines et voitures**

**Roulements à Billes**

Construction irréprochable de la plus grande précision  
Catalogues, Projets de construction, Devis et Offres gratuitement par

**Amsler & Co. Feuerthalen**



**Kern**  
AARAU

**BOITES de COMPAS**

**INSTRUMENTS DE GÉODÉSIE  
ET DE TOPOGRAPHIE**

CATALOGUES GRATIS

**KERN & Cie**, Société Anonyme  
Aarau

**E. BECK**

**PERLES, près BIENNE**

Télégrammes: PAPPBECK — Téléphone.

FABRIQUE POUR:

**Carton bitumé. — Ciment ligneux.**

PLAQUES d'ASPHALTE pour Isolations en tous genres.

**TAPIS D'ISOLATIONS — GOUDRON MINÉRAL RAFFINÉ**

**TRINIDAD ÉPURÉE** 5269

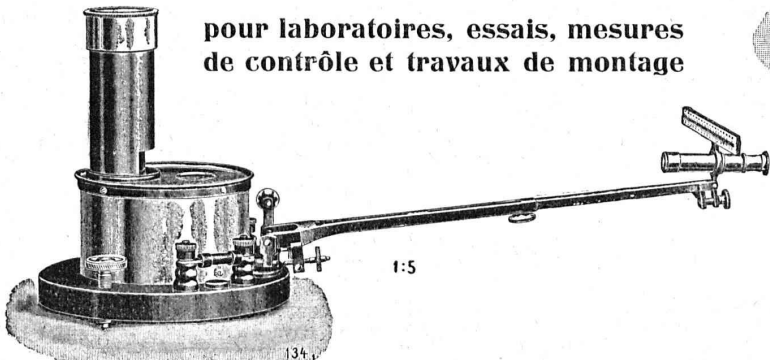
Tous les produits d'Asphalte et de Goudron.

**HARTMANN & BRAUN**  
A.G. FRANKFURT A.M.

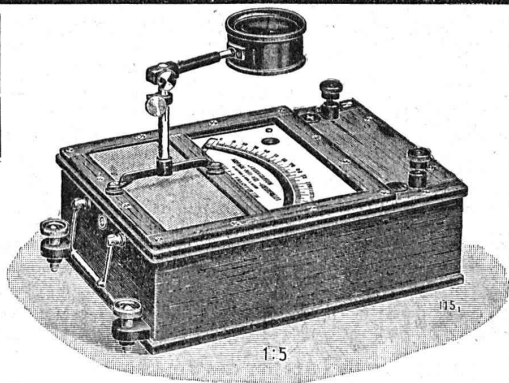
Représentant général en Suisse:  
**Camille Bauer, Bâle**  
Dornachstr. 18

**Instruments de mesure électriques**

pour laboratoires, essais, mesures  
de contrôle et travaux de montage



1:5



1:5

**Demandez le catalogue L.**

En 031213 l

Fabrique de meubles en fer Biglen

**BIGLER, SPICHTER & Cie**

Fabrication spéciale pour  
Matériel de lignes de contact et Matériel d'équipement  
de chemins de fer électriques

DIRECTION: ING. MORGENTHAUER

**Bureau technique à BERNE**

Adresse pour la correspondance: BIGLER, SPICHTER & Cie à BERNE

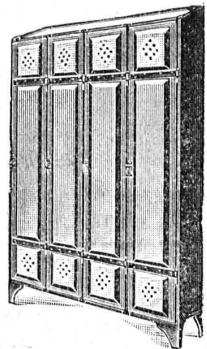
TÉLÉPHONE N° 26 20 ■ Adresse télégr.: ELECTROBIGLEN BERNE



**Ateliers mécaniques**  
Serrurerie mécanique  
Forge mécanique  
Etampage, pressage

**Menuiserie mécanique**  
Peinture  
Soudure autogène  
Fabrication d'articles  
en série

**Kempf & Cie**  
Herisau



**ARMOIRES POUR HABITS  
POUR BUREAUX et FABRIQUES**

La plus ancienne maison de cette  
branche. Convient à toutes les  
entreprises. :: PROSPECTUS A DISPOSITION

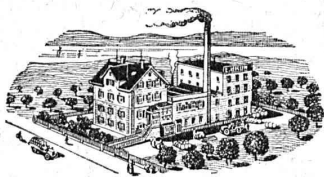
## Ed. BRUN, Wädenswyl (Suisse)

Première fabrique spéciale de matériaux pour la trempe  
et la soudure

PRODUCTION JOURNALIÈRE 15,000 KILOS

TÉLÉPHONE

Fondée en 1886



TÉLÉGRAMME

Brun, Wädenswyl

Exportation

**Poudre à cémenter C** pour cémenter en paquet ou au four, avec une profondeur de trempe atteignant 8 mm.

**Poudre à tremper B** à feu ouvert jusqu'à une profondeur de 3 mm.

**Poudre à braser Brunin** remplaçant le borax et la brasure, soudant à une chaleur 3 fois moins forte qu'avec l'ancien procédé.

**Graisse et huile réfrigérantes** pour rafraîchir les paliers.  
chauds et les préserver de la chaleur.

**Liquide à tremper** exempt d'acide.

**Graisse universelle à souder Brunol**

exempte d'acide et d'oxyde pour tout emploi, installations, fabrications, etc.

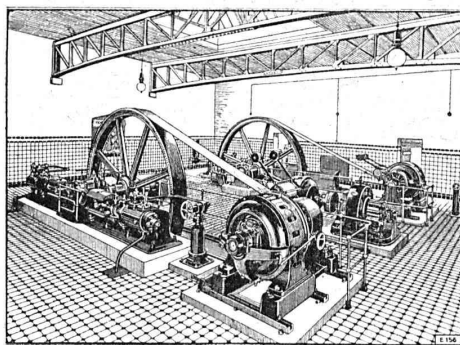
**Poudre à souder** le fer et l'acier, ainsi que pour la soudure autogène; la meilleure existant jusqu'à ce jour.

**Huile à perforer** soluble dans l'eau.

Prix courant et visite du voyageur gratis.

## ESCHER WYSS & C<sup>IE</sup>

ZURICH (SUISSE)



**Machines à glace et à froid**  
de toutes dimensions pour

**Boucheries et Abattoirs**

**Turbines hydrauliques**

**Chaudières à vapeur**

Représentant pour la Suisse Romande :

M. Gustave DIETRICH, ingénieur, Éclépens (Vaud)

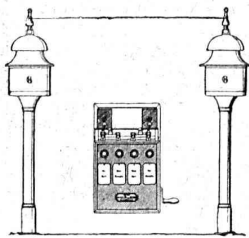
## Hasler, Société anonyme, Berne

Successeur de l'Atelier des Télégraphes de G. HASLER

FONDÉ EN 1852

APPAREILS TÉLÉGRAPHIQUES et TÉLÉPHONIQUES

Téléphones spéciaux pour installations à fort courant.



Appareils électriques  
de **BLOC** et de **SIGNAUX**  
pour  
Chemins de fer

## BUREAU TECHNIQUE

### Geo. SCHULE, Ingénieur

GENÈVE — 53, rue du Stand, 53 — GENÈVE

**BÉTON ARMÉ**

Système brevet suisse N° 32104.

**CONSTRUCTIONS MÉTALLIQUES**

ÉTUDES et PROJETS : Planchers, sommiers, toitures, fondations, ponts, etc., etc.

Nombreuses références à disposition.

6725

EXPERTISES

## G. MEIDINGER & C<sup>ie</sup>, Bâle

Fabrique spéciale de moteurs électriques, ventilateurs et appareils pneumatiques

**VENTILATEURS CENTRIFUGES**

pour tous les besoins de l'industrie; consommation de force très réduite; marche silencieuse

Installations de ventilation, dépoussiérage, séchage, transport de copeaux

**VENTILATEURS A HAUTE PRESSION**

pour cubilots, feux de forge, souffleries d'orgue, etc.

**DYNAMOS et MOTEURS ÉLECTRIQUES jusqu'à 300 HP.**