

Zeitschrift: Bulletin technique de la Suisse romande
Band: 42 (1916)
Heft: 8

Inhaltsverzeichnis

Nutzungsbedingungen

Die ETH-Bibliothek ist die Anbieterin der digitalisierten Zeitschriften auf E-Periodica. Sie besitzt keine Urheberrechte an den Zeitschriften und ist nicht verantwortlich für deren Inhalte. Die Rechte liegen in der Regel bei den Herausgebern beziehungsweise den externen Rechteinhabern. Das Veröffentlichen von Bildern in Print- und Online-Publikationen sowie auf Social Media-Kanälen oder Webseiten ist nur mit vorheriger Genehmigung der Rechteinhaber erlaubt. [Mehr erfahren](#)

Conditions d'utilisation

L'ETH Library est le fournisseur des revues numérisées. Elle ne détient aucun droit d'auteur sur les revues et n'est pas responsable de leur contenu. En règle générale, les droits sont détenus par les éditeurs ou les détenteurs de droits externes. La reproduction d'images dans des publications imprimées ou en ligne ainsi que sur des canaux de médias sociaux ou des sites web n'est autorisée qu'avec l'accord préalable des détenteurs des droits. [En savoir plus](#)

Terms of use

The ETH Library is the provider of the digitised journals. It does not own any copyrights to the journals and is not responsible for their content. The rights usually lie with the publishers or the external rights holders. Publishing images in print and online publications, as well as on social media channels or websites, is only permitted with the prior consent of the rights holders. [Find out more](#)

Download PDF: 26.01.2026

ETH-Bibliothek Zürich, E-Periodica, <https://www.e-periodica.ch>

Bulletin technique de la Suisse romande

ORGANE EN LANGUE FRANÇAISE DE LA SOCIÉTÉ SUISSE DES INGÉNIEURS ET DES ARCHITECTES — PARAISSANT DEUX FOIS PAR MOIS
RÉDACTION : Lausanne, 2, rue du Valentin : D^r H. DEMIERRE, ingénieur.

SOMMAIRE: *Les machines hydrauliques à l'Exposition nationale suisse de Berne, en 1914*, par R. Neeser, ingénieur (suite). — *Villa Nèerlandia*, architectes: MM. *Taillens et Dubois* (planche N° 5). — *Jurisprudence*, par F. Guisan, avocat. — Concours pour l'Hôtel de District du Locle. — Société suisse des Ingénieurs et des Architectes. — Société fribourgeoise des Ingénieurs et des Architectes. — Service de placement de la Société suisse des Ingénieurs et des Architectes. — Association amicale des anciens élèves de l'Ecole d'Ingénieurs de l'Université de Lausanne. — Emplois à pourvoir.

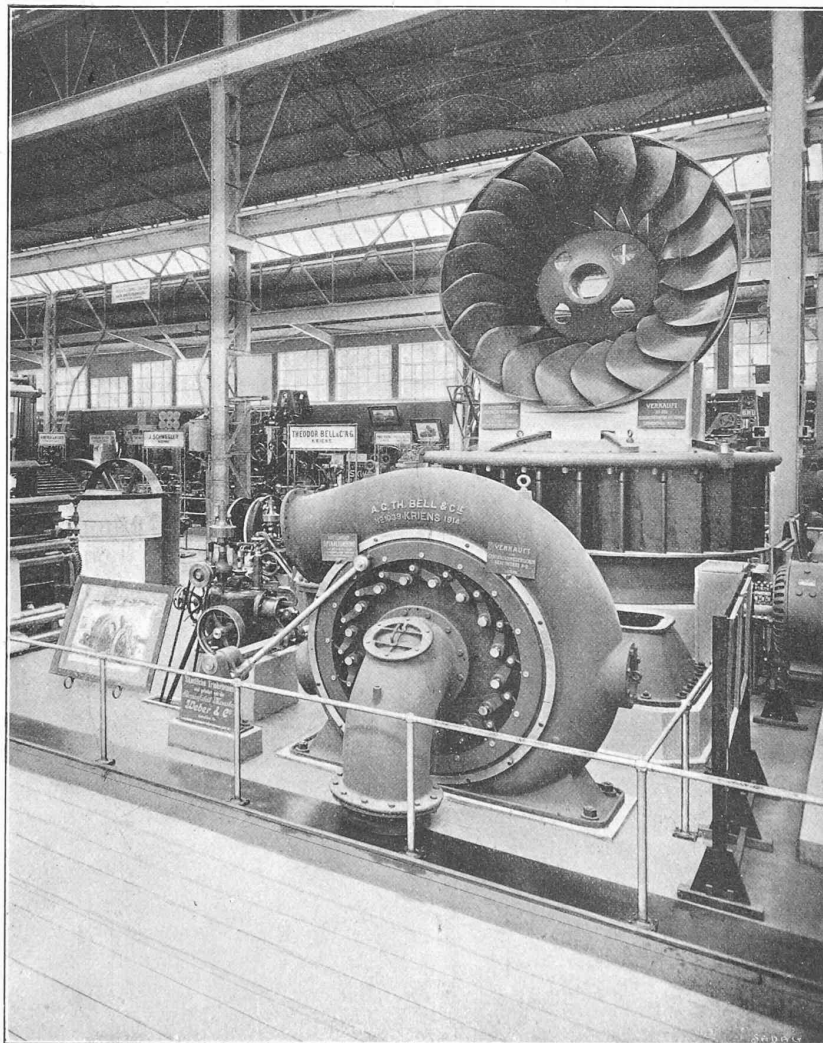


Fig. 30. — Partie du stand de la Maison Bell & C^{ie}.

Les machines hydrauliques à l'Exposition nationale suisse de Berne, en 1914

par R. NEESER, ingénieur, professeur à l'Ecole d'ingénieurs de l'Université de Lausanne.

(Suite)¹

Theodor Bell & C^{ie}, à Kriens-Lucerne.

La maison Bell & C^{ie} a exposé les objets suivants :

1. Une turbine Francis simple à axe vertical, destinée à l'Usine électrique de Wynau et construite pour les données suivantes :

$H = 3,9$ à $4,4$ mètres,
 $Q = 20,2$ à $21,8$ m³/sec.,
 $N = 810$ à 960 HP,
 $n = 42$ tours par minute

2. Une turbine Francis simple avec bache en spirale, destinée à l'Usine électrique de Schwyz, et dont les caractéristiques sont :

¹ Voir N° du 25 janvier 1916, page 17.