

Zeitschrift: Bulletin technique de la Suisse romande
Band: 42 (1916)
Heft: 6

Werbung

Nutzungsbedingungen

Die ETH-Bibliothek ist die Anbieterin der digitalisierten Zeitschriften auf E-Periodica. Sie besitzt keine Urheberrechte an den Zeitschriften und ist nicht verantwortlich für deren Inhalte. Die Rechte liegen in der Regel bei den Herausgebern beziehungsweise den externen Rechteinhabern. Das Veröffentlichen von Bildern in Print- und Online-Publikationen sowie auf Social Media-Kanälen oder Webseiten ist nur mit vorheriger Genehmigung der Rechteinhaber erlaubt. [Mehr erfahren](#)

Conditions d'utilisation

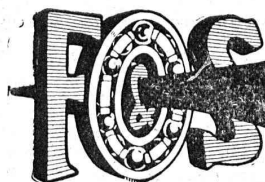
L'ETH Library est le fournisseur des revues numérisées. Elle ne détient aucun droit d'auteur sur les revues et n'est pas responsable de leur contenu. En règle générale, les droits sont détenus par les éditeurs ou les détenteurs de droits externes. La reproduction d'images dans des publications imprimées ou en ligne ainsi que sur des canaux de médias sociaux ou des sites web n'est autorisée qu'avec l'accord préalable des détenteurs des droits. [En savoir plus](#)

Terms of use

The ETH Library is the provider of the digitised journals. It does not own any copyrights to the journals and is not responsible for their content. The rights usually lie with the publishers or the external rights holders. Publishing images in print and online publications, as well as on social media channels or websites, is only permitted with the prior consent of the rights holders. [Find out more](#)

Download PDF: 26.01.2026

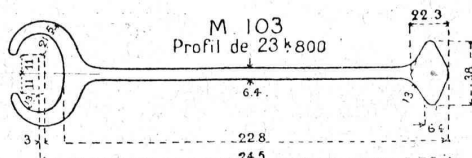
ETH-Bibliothek Zürich, E-Periodica, <https://www.e-periodica.ch>



Pour machines et voitures
Roulements à Billes
Construction irréprochable de la plus grande précision
catalogues, Projets de construction, Devis et Offres gratuitement par
Amsler & Co. Feuerthalen

PALPLANCHES

(Système Carnegie)



en magasin à

LAUSANNE

FRANCILLON & C^{ie}

E. BECK

PERLES, près BIENNE

Télégrammes: PAPPBECK

Téléphone.

FABRIQUE POUR:

Carton bitumé. — Ciment ligneux.

PLAQUES d'ASPHALTE pour Isolations en tous genres.

TAPIS D'ISOLATIONS — GOUDRON MINÉRAL RAFFINÉ

TRINIDAD ÉPURÉE

5269

Tous les produits d'Asphalte et de Goudron.

Nouvel appareil pour essayer les conducteurs de terre et paratonnerres

Contenant un ohmmètre électromagnétique apériodique, une magnéto à courant alternatif et un indicateur de tension.

Demander le prospectus N° 384

Appareils de contrôle des paratonnerres
d'après Stossel

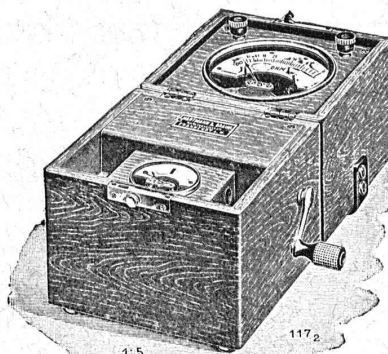
Demandez catalogue spécial.



HARTMANN & BRAUN
A.G. FRANKFURT A.M.

Représentant général pr la Suisse:

Camille Bauer, Bâle
Dornacherstrasse 18



Fabrique de meubles en fer Biglen **BIGLER, SPICHIGER & C^{ie}**

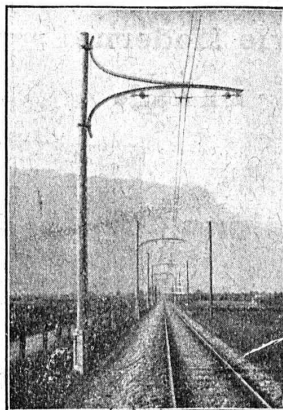
Fabrication spéciale pour
Matériel de lignes de contact et Matériel d'équipement
de chemins de fer électriques

DIRECTION: ING. MORGENTHALER

— Bureau technique à BERNE —

Adresse pour la correspondance: BIGLER, SPICHIGER & C^{ie} à BERNE

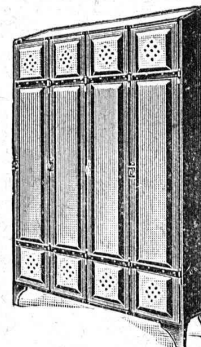
TÉLÉPHONE N° 26 20 ■ Adresse télégr.: ELECTROBIGLEN BERNE



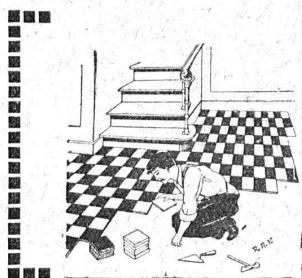
Ateliers mécaniques
Serrurerie mécanique
Forge mécanique
Etampage, pressage

Menuiserie mécanique
Peinture
Soudure autogène
Fabrication d'articles
en série

Kempf & C^{ie} Herisau



ARMOIRES POUR HABITS
POUR BUREAUX et FABRIQUES
La plus ancienne maison de cette
branche. Convient à toutes les
entreprises. :: PROSPECTUS A DISPOSITION



Gétaz & Romang

VEVEY-LAUSANNE
MONTREUX, CHATEL ST-DENIS

MATÉRIAUX DE CONSTRUCTION

Fabrique de carreaux en ciment comprimé et
de Tuyaux en ciment
Carreaux céramiques pour dallages

Faïences pour revêtements
Articles sanitaires pour bains, toilettes, W.C. etc.
Expositions à Lausanne et à Vevey



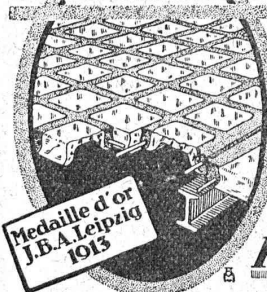
Arsag Lifts



Représentant: E. BERNHEIM-VÖGELI,

Bureau technique, BERNE

Béton armé translucide



SYSTÈME KEPPLER BREVETÉ
Nouveau système de
plafonds translucides
en béton armé et dalles
de verre

Grande résistance à la surcharge. — Très grande
facilité d'entretien et de nettoyage. — Suppres-
sion de toute peinture ou enduit protecteur. —
Le plus grand effet de lumière.

Représentant:

Rob. Looser, Zurich 4
Badenerstr. 41

Médaille d'or
J.B.A. Leipzig
1905



L'ÉCOLE LÉMANIA

LAUSANNE

prépare vite et très bien pour

POLYTECHNICUM

Ecole des Beaux-Arts Paris

Ecolespéciale d'architecture Paris

Fabrique d'ingrédients pour la trempe

FONDÉE EN 1886

Télégramme: **Brun Wædenswil** — 0 — TÉLÉPHONE N° 102

Marque de fabrique



Palier chauffant

Ed. BRUN, Wædenswil (Zurich)

Première fabrique spéciale de matériaux pour la
trempe et la soudure, de graisse et huile
réfrigérantes, etc.

GRAISSE ET HUILE RÉFRIGÉRANTES "BRUN",

Graisse et huile réfrigérantes pour paliers, permettant de
remettre des paliers chauffés en un délai très court à leur
état normal. Refroidit les paliers chauds et les empêche de
se chauffer, en nettoyant en même temps les coussinets de
toute impropreté pendant la marche.

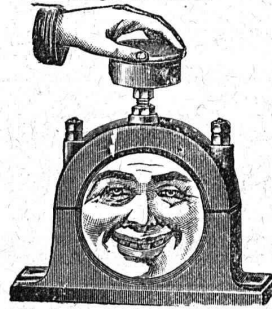


Se recommande pour la mise en
marche de nouvelles machines.



Economie de temps, de force, de charbon
et d'argent.

Marque de fabrique



Palier refroidi pendant la marche au moyen de la
graisse ou de l'huile réfrigérante Brun.

PRODUCTION JOURNALIÈRE 15,000 kg.

EXPORTATION

Fabrique de Chauffage Central et Poëlerie Moderne

C. SAMBUC FILS, ing.

LAUSANNE

Chauffages centraux.

Cuisines complètes pour Hôtels et Pensions

Fours de Boulangers et Pâtisseries

BUANDERIES

BAINS

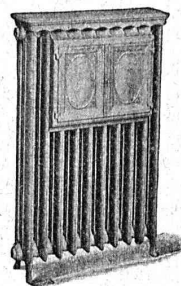
SÉCHOIRS

Premières installations de chauffage central par circulation d'air forcée:

Grands magasins Innovation

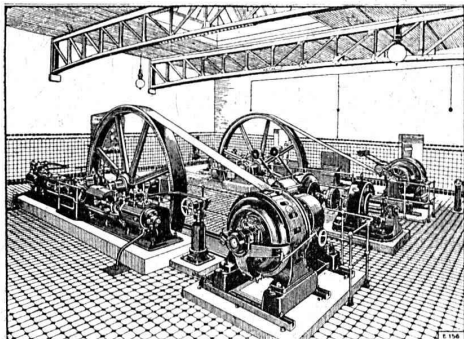
Dépôt des tramways, à Lausanne

Exposition internationale Milan 1906: Diplôme d'honneur et Médaille d'or.



ESCHER WYSS & C^{IE}

ZURICH (SUISSE)



Machines à glace et à froid
de toutes dimensions pour
Boucheries et Abattoirs
Turbines hydrauliques
Chaudières à vapeur

Représentant pour la Suisse Romande :
M. Gustave DIETRICH, ingénieur, Éclépens (Vaud)

Le Département des Travaux Publics du Canton de Genève

met en adjudication les travaux de fondation des piles principales du Pont « Butin ». On peut prendre connaissance du cahier des charges et des plans au bureau du dit Département 6, rue de l'Hôtel-de-Ville, 3^{me} étage, tous les jours ouvrables, de 10 heures à midi.

Les soumissions, sous pli cacheté et sur papier timbré, devront lui parvenir au plus tard le samedi 8 avril 1916, avant 11 heures du matin.

Elles seront ouvertes publiquement le même jour à 11 $\frac{1}{4}$ h.

Le Conseiller d'Etat
chargé du Département des Travaux Publics :
J. MUSSARD,

MISE AU CONCOURS DE TRAVAUX

Sont mis au concours les travaux et fournitures suivants pour différentes constructions à Airolo, Bellinzzone et St-Maurice (Valais):

- les travaux de charpente,
- les fournitures de fer laminé ainsi que les constructions en fer,
- les travaux de couverture en ciment ligneux, de ferblanterie ainsi que les installations de paratonnerres,
- les travaux de menuiserie.

Les entrepreneurs de nationalité suisse peuvent prendre connaissance des plans et conditions et se procurer les formulaires de soumission du **23 au 31 mars 1916 à Berne**, Palais fédéral, pavillon est, 2^{me} étage, chambre N° 147.

Les offres devront être adressées sous pli fermé, affranchi, avec la mention « Soumission » jusqu'au **3 avril 1916** à l'administration soussignée à **Berne**.

Berne, le 18 mars 1916.

DÉPARTEMENT MILITAIRE SUISSE
Service du Génie
Bureau de construction des Fortifications.

A vendre

- ventilateur Sulzer N° 9.
- turbo-ventilateurs, système Meyer à Mülheim, avec 4 moteurs électriques de 75 HP.
- Environ 4000 m. de tuyaux de 580 mm. soudés à l'autogène, épaisseur 5 mm., pression 6 Atm.
- concasseur avec moulin à sable, système Ammann à Langenthal, ouverture 400 mm.
- 5 pompes centrifuges, système Zschokke à Kaiserslautern de 5 à 15 litres-secondes et 6 à 15 Atm.
- 2 presses hydrauliques pour les essais de résistance des blocs en ciment.
- 2 perceuses électriques, triphasé, 120 volts, 40 périodes.
- 3 pompes à membrane.
- 30 marteaux-perforateurs Meyer.
- 3 gros feux de forge en fonte.
- 4 treuils.

Ce matériel peut être visité à Granges (Soleure) sur la place des installations. Prière aux intéressés de s'adresser au **bureau de la Société Franco-Suisse de Construction** (Ligne de Moutier-Longeau) à **Granges**. S 254 Y

Brevets d'invention.

Les propriétaires des brevets suisses suivants désirent s'entendre de quelque manière que ce soit et à des conditions raisonnables avec des industriels établis en Suisse, en vue d'en assurer la mise en œuvre et l'exploitation dans ce pays :

N° 65198. — Perfectionnement à la distribution des machines à vapeur à échappement central commandé par un obturateur.

N° 34488. — Mécanisme de chargement d'une arme à feu mécanique.

N° 29453. — Fermeture à genouillère pour armes à feu se chargeant par le recul.

S'adresser : **Office des Inventions L. Duvinage**, à Bruxelles.

BUREAU INTERNATIONAL DE BREVETS D'INVENTION
GENÈVE SUISSE
E. IMER-SCHNEIDER
INGÉNIEUR-CONSEIL

Jeune

Ingénieur-mécanicien

diplômé cherche place en qualité de volontaire dans bureau de construction.

Ecrire sous chiffre 21316 à l'**Indicateur Vaudois**, Lausanne.

Billes en Acier

Article de précision.

Amsler & Co.
Feuerthalen.

Service de placement de la Société suisse des Ingénieurs et des Architectes.

Demandes de places.

N° 587 : *Architecte*, possédant les langues, versé dans grandes constructions.

N° 747 : *Ingénieur diplômé*, ayant collaboré dans grande entrep. pour trav. hydraul., fondations, etc.

N° 787 : *Jeune architecte*, 2 années de pratique, connaissant les langues.

Prière de s'adresser au Secrétariat de la Société, à Zurich, Tiefenhöfe 11 (Paradeplatz).

Offres d'emploi.

On cherche pour la France, engagement immédiat :

- 1 ou 2 ingénieurs-construction pour les études et le montage d'une ligne électrique.
 - 2 ingénieurs électro-techniciens pour la plateforme d'essais d'une usine de constructions électro-mécaniques.
 - 2 ou 3 ingénieurs pour le bureau de construction de la même usine, si possible avec quelques années de pratique.
- S'adresser à **M. R. Neeser**, prof. à l'Ecole d'Ingénieurs.

ASPHALTE-EMULSION, Société Anonyme

—+ Rämistr., 5, ZURICH -- Téléphone 4674 +—

ISOLATIONS pour constructions au-dessus et au-dessous du sol contre l'eau, la température et le bruit.

Toitures plates pour fabriques, terrasses, etc. — Planchers sans jointures.

ASPHALTES ET PRODUITS GOUDRON — Emulsion d'asphalte B C sert à la préparation de mortiers imperméables — Emulsion d'asphalte B₄ sert comme peinture imperméable.

Toile isolatrice « MAMMOUTH » pour isolation de ponts, terrasses, etc. Z a 1265 g

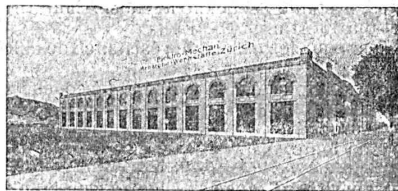
➤ PRIX-COURANTS



PROSPECTUS



RÉFÉRENCES



ATELIERS ÉLECTRO-MÉCANIQUES DE RÉPARATIONS ET CONSTRUCTIONS

Burkhard & Hiltbold

Hardturmstrasse, 121, ZURICH 5. Ateliers « Orion ».

Téléphone : Bureaux 8355, domicile 8338. — Adresse télégraphique : Electromechan, Zürich.

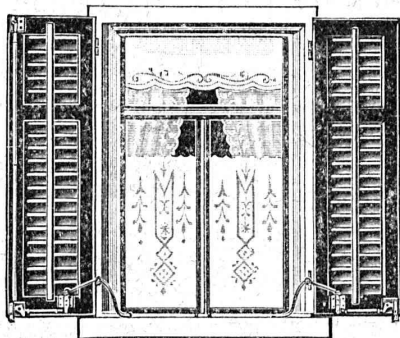
Réparation, Enroulement, Bobinages, Mise au point,

Livraison, Achat, Vente, Echange et Location

de Moteurs et Machines électriques, Transformateurs, etc.

TOURNE-VOLETS "UNIVERSEL,"

BREVET + N° 55511 D. R. P. N° 244.340



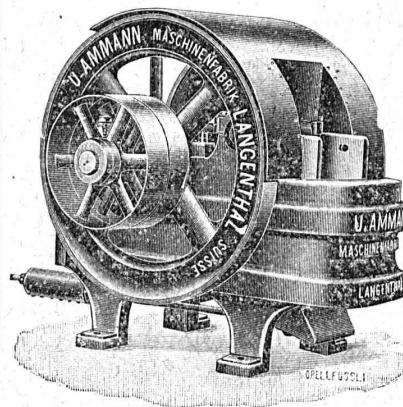
Exposition Nationale Suisse 1914: MÉDAILLE D'OR
Exposition Internationale pour le bâtiment 1913, à Leipzig
MÉDAILLE D'ARGENT

pour manœuvrer les volets
à fenêtres fermées.

Z a 1067 g

H. HESS, Pilgersteg-Ruti (Zurich)

U. AMMANN Atelier de constructions LANGENTHAL (Suisse)



Concasseur fixe.

Spécialité de
Concasseurs et Moulins
Les meilleurs sur
le marché actuel

LOCATION

Installations
complètes d'usi-
nes à sable,
gravier, à chaux,
gypse et ciment.

MOTEURS

Société Suisse pour la Construction de Locomotives et de Machines WINTERTHUR

fournit à part des locomotives de tous genres les spécialités suivantes :

Chaudronnerie : Chaudières pour bateaux.

Chaudières fixes de tous systèmes.

Sécheurs à vapeur et surchauffeurs.

Foyers automatiques. - Foyers à gaz et à huile.

Epurateurs et réchauffeurs d'eau d'alimentation.

Tuyauteries.

Réservoirs.

Chaudières à cuire, à blanchir et à imprégner.

Moteurs, etc. : Moteurs à gaz, à huile lourde et à essence.

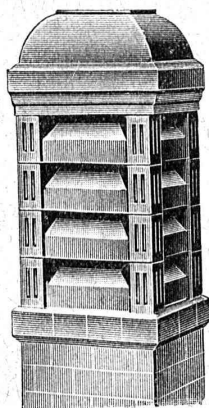
Moteurs Diesel.

Installations de gaz pour chauffages industriels.

Compresseurs rotatifs et Pompes à vide.

LOCATION DE LOCOMOBILES, MACHINES MI-FIXES ET CHAUDIÈRES

Réparations de tous genres



CHAPEAU DE CHEMINÉE brevet original de SPRING

LE CHAPEAU DE CHEMINÉE DE L'AVENIR !

Les inconvénients de la fumée et de la suie, le suintement des cheminées, le renvoi des gaz d'oxyde de carbone, etc., sont les conséquences et les suites d'un tirage mauvais et insuffisant et de nombreuses influences atmosphériques.

Pour supprimer ces inconvénients et calamités, employez **exclusivement**, avec **succès**, notre

Chapeau de cheminée original „SPRING“

Nous donnons toute garantie, pour chaque construction, concernant le tirage constant et irréprochable par n'importe quel temps et vent.

Economie de charbon irrécusable jusqu'à 30 %. Prix raisonnable. Durée illimitée. Dépense unique. Travail prompt. Références de premier ordre d'autorités compétentes de la technique de chauffage, d'architectes, d'entrepreneurs, d'autorités publiques et de particuliers. Demandez prospectus.

Fabricants : **SPRING, BURGER & Cie, Fabrique de chapeaux de cheminées, BALE.** — Téléphone : 5036. — Adresse télégraphique Kaminspring.



La nouvelle lampe à fil étiré

Siemens-Schuckertwerke · Zweigbureau Zürich.



Henri BRÄNDLI, Horgen

Fabrique de carton bitumé, ciment ligneux

S P É C I A L I T É :

Plaques isolatrices asphaltées

en toutes épaisseurs et de tous genres pour

Couvertures imperméables de ponts, tunnels, passages, chapes de voûte, soubassements, etc.

ISOLATIONS

(Fourniture et pose)

ISOLATIONS

Feutre et tapis isolant.

Meilleures références.

Télégr. Henri Brändli.

Asphalte isolant.

Service soigné

Téléphone N° 38

BREVETS D'INVENTION
MARQUES DE FABRIQUE-DESSINS-MODELES.
OFFICE GÉNÉRAL FONDÉ EN 1898 LA CHAUX-DE-FONDS.
MATHEY-DORET Ing^r Conseil

EMBRAYAGE BENN

PROTÉGÉ DANS TOUS LES PAYS INDUSTRIELS par 29 BREVETS et de NOMBREUSES MARQUES DÉPOSÉES

L'*Embrayage Benn* est le premier embrayage à friction où l'on ait produit l'entraînement par deux anneaux de friction.

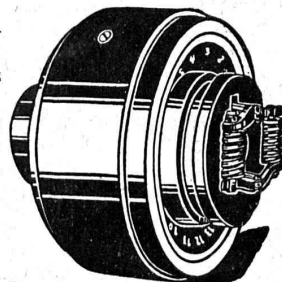
Tous les autres embrayages à deux anneaux de friction ne sont que des imitations de l'*Embrayage Benn*.

Parce que les parties essentielles de l'*Embrayage Benn* sont protégées par de nombreux brevets, les imitations ne peuvent rivaliser avec lui.

L'*Embrayage Benn* laisse loin derrière lui tous les autres embrayages à friction, tant par sa progressivité que par sa longue durée.

A cause des économies importantes qu'il permet de réaliser dans une usine, l'*Embrayage Benn* constitue un très bon placement d'argent.

Essayez l'*Embrayage Benn* pour vous en convaincre.



Société des USINES de LOUIS de ROLL
Succursale : USINES DE CLUS (Canton de Soleure)

Eternit



Eternit-Niederurnen

Garantie contre les ouragans

Excellente ardoise pour couvertures
et revêtements de façades.

— ■ —
Durée illimitée
Garantie 10 ans
— ■ —

Revêtements intérieurs de plafonds
et parois

Représentant-voyageur :

M. A. ROSSET, Lausanne, avenue du Mont-d'Or, 41

Fers ronds fluss pour béton armé
en barres de 12 à 14 m.

Max Schmidt & C^{ie}

Place St-Laurent, 25 **Lausanne**

BROWN, BOVERI & C^{ie}, BADEN (Argovie)

Bureau Technique pour la Suisse Romande : Lausanne, Avenue de la Gare, 3.

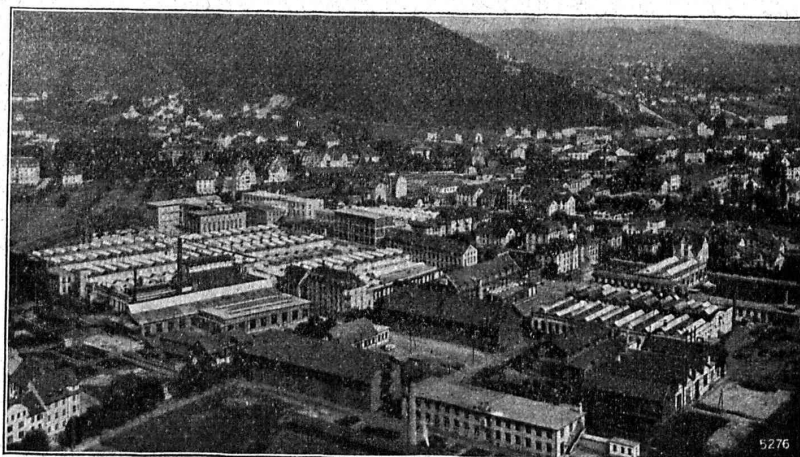
~~~~~ TÉLÉPHONE N° 21 59 ~~~~~

Turbines à vapeur

Centrales  
électriques

Distribution  
d'énergie

Matériel pour les  
Mines et pour la  
Métallurgie



Vue générale des Ateliers de Baden

Appareils de levage

Commandes  
électriques  
spéciales de tout  
genre

Traction électrique

Eclairage électrique  
des trains

**MAISON SUISSE AVEC USINES A BADEN (Argovie) ET A MUNCHENSTEIN près Bâle**

Capital social : 32,000,000 fr. — Superficie des Usines : 635,000 m<sup>2</sup>.  
1300 ingénieurs et employés. — 4000 ouvriers.