

**Zeitschrift:** Bulletin technique de la Suisse romande  
**Band:** 42 (1916)  
**Heft:** 4

## Werbung

### Nutzungsbedingungen

Die ETH-Bibliothek ist die Anbieterin der digitalisierten Zeitschriften auf E-Periodica. Sie besitzt keine Urheberrechte an den Zeitschriften und ist nicht verantwortlich für deren Inhalte. Die Rechte liegen in der Regel bei den Herausgebern beziehungsweise den externen Rechteinhabern. Das Veröffentlichen von Bildern in Print- und Online-Publikationen sowie auf Social Media-Kanälen oder Webseiten ist nur mit vorheriger Genehmigung der Rechteinhaber erlaubt. [Mehr erfahren](#)

### Conditions d'utilisation

L'ETH Library est le fournisseur des revues numérisées. Elle ne détient aucun droit d'auteur sur les revues et n'est pas responsable de leur contenu. En règle générale, les droits sont détenus par les éditeurs ou les détenteurs de droits externes. La reproduction d'images dans des publications imprimées ou en ligne ainsi que sur des canaux de médias sociaux ou des sites web n'est autorisée qu'avec l'accord préalable des détenteurs des droits. [En savoir plus](#)

### Terms of use

The ETH Library is the provider of the digitised journals. It does not own any copyrights to the journals and is not responsible for their content. The rights usually lie with the publishers or the external rights holders. Publishing images in print and online publications, as well as on social media channels or websites, is only permitted with the prior consent of the rights holders. [Find out more](#)

**Download PDF:** 25.03.2026

**ETH-Bibliothek Zürich, E-Periodica, <https://www.e-periodica.ch>**

# BULLETIN TECHNIQUE DE LA SUISSE ROMANDE

ORGANE EN LANGUE FRANÇAISE DE LA  
Société Suisse des Ingénieurs et des Architectes

AINSI QUE DE

l'Association des anciens élèves de l'Ecole d'Ingénieurs de l'Université de Lausanne

**COMITÉ SUPÉRIEUR DE RÉDACTION :**

Président: M. A. Rychner, architecte, à Neuchâtel. — Secrétaire: M. Henry Baudin, architecte à Genève.

**MEMBRES**

FRIBOURG: MM. F. Broillet, architecte; H. Maurer, ingénieur; R. de Schaller, architecte. — VAUD: MM. Epitoux, architecte; W. Grenier, ingénieur, professeur honoraire de l'Université de Lausanne; E. Jost, architecte; Ch. Thévenaz, architecte. — GENEVE: MM. E. Imer-Schneider, ingénieur-conseil; Paul Piccard, ingénieur-constructeur; Ch. Weibel, architecte. — NEUCHÂTEL: Ed. Elskes, ingénieur; A. Hotz, ingénieur cantonal E. Prince, architecte. — VALAIS: E. de Stockalper, ingénieur.

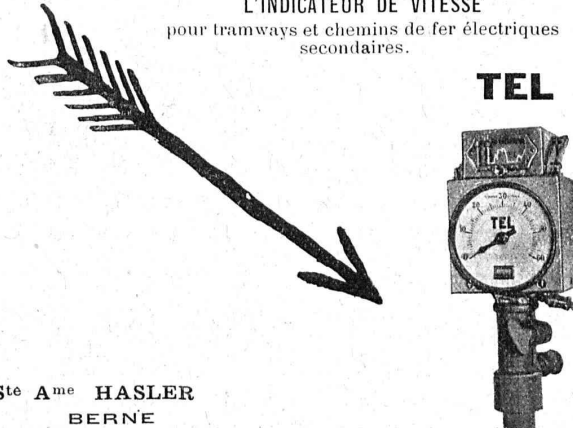
**CONSEIL D'ADMINISTRATION DE LA SOCIÉTÉ DU BULLETIN TECHNIQUE**Imer-Schneider, *président*. — J. Chappuis, ingénieur. — A. Dommer, ingénieur. — H. Meyer, architecte. — F. Rouge, libraire.**PRIX DE L'ABONNEMENT :**

Suisse: 1 an, 10 fr. Etranger: 12 fr. — Pour sociétaires: Suisse: 1 an, 8 fr. Etranger: 10 fr. — Prix du numéro: 75 cent.

LAUSANNE

RÉDACTION: 2, Rue du Valentin, D<sup>r</sup> H. Demierre, ing. — ADMINISTRATION: Librairie F. Rouge & C<sup>o</sup>, 6, rue Haldimand.

L'INDICATEUR DE VITESSE  
pour tramways et chemins de fer électriques  
secondaires.



**TEL**

St<sup>e</sup> A<sup>me</sup> HASLER  
BERNE

**PORTES BLINDÉES**  
pour caveaux de Banques  
fabrique comme spécialité la Maison

**A. & R. WIEDEMAR, BERNE**  
*Bureaux et magasins, Rue Neuve, 24*

MÉDAILLE D'OR  
E. N. S. B. 1914.



Références de  
premier ordre.

# VENTILATEURS

**INSTALLATIONS MODERNES de VENTILATION  
et de DEPOUSSIERAGE**

Séchoirs — Chauffages centraux

**FRIZ WUNDERLI, Fabrique de Machines, USTER Zurich)**

Pour tout ce qui concerne les annonces, s'adresser exclusivement à l'Indicateur Vaudois (Société Suisse d'Édition), 4, Jumelles Lausanne

# A. MOREL, Ateliers d'Héliographie

Jumelles N° 2

LAUSANNE

Téléphone 327

Héliographies      Papiers      Procédé à sec

Société Anonyme UNION, à BIENNE (Suisse).

Première Fabrique Suisse de CHAINES SOUDÉES  
par procédé électrique breveté.  
CHAINES en TOUS GENRES



pour l'Industrie et l'Agriculture.

CHAINES CALBRÉES & EPROUVÉES de la plus haute résistance  
pour Grues et Monte-Charges.

N.B. — La chaîne courante n'est vendue que par les marchands de fer

## ASCENSEURS STIGLER

Les plus répandus du monde

### E. GAILLARD

ingénieur

Avenue des Alpes

LAUSANNE

Réparations

Transformations

Entretien

Toutes fournitures

Téléphone 1-30

## ARBRES DE TRANSMISSION

en acier comprimé et tourné, poli

### Tréfileries réunies S. A., Bienne

Fers et Aciers étirés de précision sur tous



### Profils

Aciers laminés à froid jusqu'à 300 mm. de largeur.

Feuillard pour emballages, sans scories. <sup>6635</sup>

Grand Prix : Exposition nationale suisse, Berne 1914.

## E. BECK

PERLES, près BIENNE

Télégrammes: PAPPBECK

Téléphone.

FABRIQUE POUR:

Carton bitumé. — Ciment ligneux.

PLAQUES d'ASPHALTE pour Isolations en tous genres.

TAPIS D'ISOLATIONS — GOUDRON MINÉRAL RAFFINÉ

TRINIDAD ÉPURÉE <sup>5269</sup>

Tous les produits d'Asphalte et de Goudron.

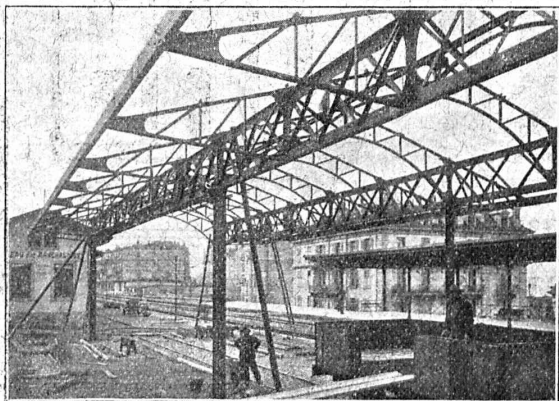
Appareillage. - Serrurerie. - Installations sanitaires.

**Daniel PERRET**

6 Avenue de Béthusy LAUSANNE Téléphone 1086

Installateur des eaux de Cossonay, Ballaigues, Vallorbe, Vaulion, Echallens,  
Bremblens, Leysin, Belmont

Spécialité de canalisations à haute pression, chauffages des serres. Etudes  
et devis sur demande. Magasin d'exposition et de vente. Articles pour  
gaz. Potagers économiques « Le Rêve », etc. Réchauds, Manchons, etc.



## CONSTRUCTIONS MÉTALLIQUES

### PONTS - CHARPENTES

et tous travaux en fer

Bureaux techniques pour Projets

Calculs et Devis

### J. FATIO fils & C<sup>ie</sup>

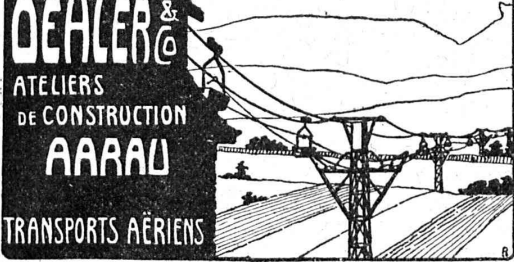
St-Roch, 14

Maison fondée en 1845



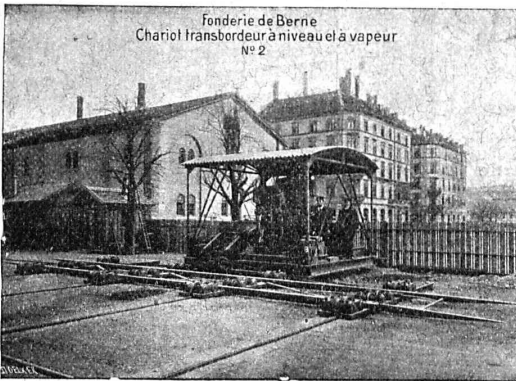
LAUSANNE

**DEHLER & Co**  
ATELIERS  
DE CONSTRUCTION  
**AARAU**  
TRANSPORTS AÉRIENS



Ancienne et première maison suisse pour la construction de transports aériens par câble, chemins de fer suspendus, chemins aériens électriques.

Société des **USINES de LOUIS de ROLL**  
Succursale : FONDERIE DE BERNE, à Berne  
Lettres et télégrammes : **FONDERIE DE BERNE**  
**TÉLÉPHONE N° 10 66**



**Appareils de levage** : Ponts roulants, grues pivotantes, grues de chargement, etc. pour commande à bras et commande électrique, monte-charges, appareils de levage pour essieux, monte-charges pour charbon pour approvisionner les locomotives.

**Matériel de chemins de fer** : Ponts tournants et chariots transbordeurs pour wagons et locomotives, branchements et croisements pour voies normales et voies étroites, Barrières.

**Chemins de fer de montagne** : Funiculaires complets avec freins spéciaux (systèmes brevetés), depuis 1898, 87 exécutions.

**Superstructures à crémaillère**, systèmes : Strub, Abt, Riggenbach, Peter, etc.

**Barrages** : Installations métalliques et mécaniques pour barrages et canaux, grilles, machines pour nettoyer les grilles, treuils.

Renseignements sur des installations faites, références  
Projets et devis sont à disposition

Société genevoise pour la construction  
d'Instruments de Physique et de Mécanique 3007  
5, Rue Gourgas — GENÈVE — Rue Gourgas, 5  
**Machines à froid et à glace**  
**Compteurs d'électricité**  
Instruments pour GÉOMÈTRES - Appareils scientifiques  
CATALOGUES FRANCO SUR DEMANDE

**G. Rüttimann, Ing.**  
Téléphone 17.49 **ZURICH, 3** Téléphone 17.49  
**MAISON SPÉCIALE**  
pour la construction de  
**LIGNES ÉLECTRIQUES**

**BAUMANN FRÈRES**  
Ateliers pour la construction  
de ressorts en tous genres



Ressorts en fil d'acier de 0,2-50 mm. d'épaisseur

en fil de laiton, nickel et bronze,  
pour tous machines et appareils.

Ressorts en tôle d'acier trempé bleui.

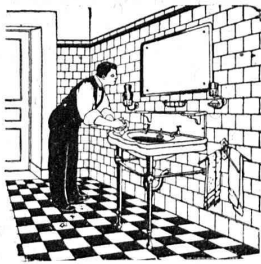
*Rondelles à ressort.*

Articles techniques pour l'industrie textile.

(Calculs pour la capacité de charge à la disposition  
de nos clients)

**TRAVAUX D'ASPHALTAGE**  
**Asphalte caoutchouté monolithe**  
Planelles et pavés en Asphalte comprimé pour Couvertures, Terrasse, Trottoirs, Jeux de Quilles, Tennis et Chaussées.  
**Couvertures en ciment volcanique**  
Plaques Isolatrices en asphalte  
Emulsion Etanchéité garantie Isolants divers  
**ROSSO & SCHNEEBELI** Successeurs de H. LAVANCHY  
LAUSANNE: Petit-Chêne 10 (Tél. 26) - VEVEY: R. du Torrent 10 (Tél. 151)

**CABLES ÉLECTRIQUES SOUS PLOMB**  
pour haute et basse tension, télégraphie, téléphonie et sonnerie  
avec accessoires.  
**TUYAUX EN PLOMB**  
**CABLES EN ACIER** pour traction, ascenseurs, grues, ancrage, etc.  
**LIENS POUR ÉCHAFAUDAGE**  
**Kabelwerke Brugg, A.-G.**  
vormals Otto Suhner & Co  
**BRUGG** (Argovie)



## Gétaz & Romang

**VEVEY-LAUSANNE**  
MONTREUX, CHATEL ST-DENIS

### MATÉRIAUX DE CONSTRUCTION

Fabrique de carreaux en ciment comprimé et  
de Tuyaux en ciment

Carreaux céramiques pour dallages

Faïences pour revêtements

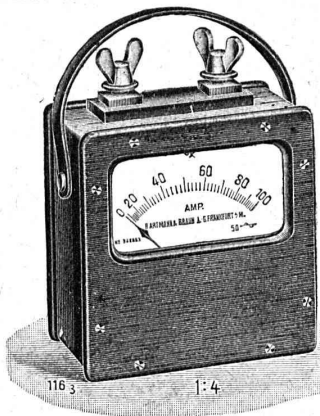
Articles sanitaires pour bains, toilettes, W.C. etc.

Expositions à Lausanne et à Vevey

**HARTMANN & BRAUN**  
A.G. FRANKFURT A.M.

Représentant général p<sup>r</sup> la Suisse:

**Camille Bauer, Bâle**  
Dornacherstrasse 18

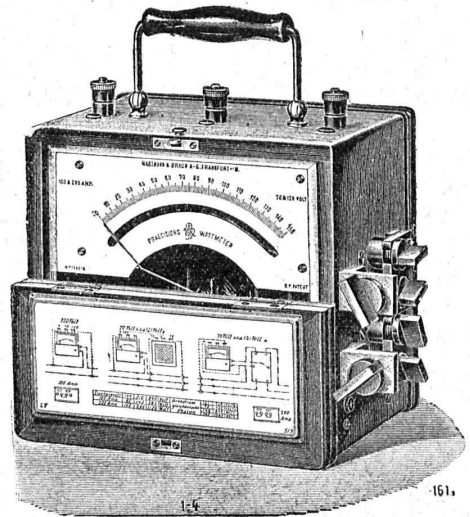


### Instruments de mesure portatifs

Voltmètres, ampère mètres, wattmètres,  
ohmmètres, essayeurs d'isolement,  
phasemètres, fréquencemètres, etc.,  
pour toutes espèces de courant.  
Constructions de précision pour  
laboratoires,  
essais et mesures de contrôle.  
Constructions  
plus robustes pour monteurs, etc.

**Demander des catalogues  
ou devis spéciaux.**

Voir aussi l'appendice du catalogue  
extrait 1913.



## Fabrique d'ingrédients pour la trempe

FONDÉE EN 1886

Télégramme : **Brun Wædenswil** —o— TÉLÉPHONE N° 102

Marque de fabrique



Palier chauffant

### Ed. BRUN, Wædenswil (Zurich)

Première fabrique spéciale de matériaux pour la  
trempe et la soudure, de graisse et huile  
réfrigérantes, etc.

#### GRAISSE ET HUILE RÉFRIGÉRANTES "BRUN"

Graisse et huile réfrigérantes pour paliers, permettant de  
remettre des paliers chauffés en un délai très court à leur  
état normal. Refroidit les paliers chauds et les empêche de  
se chauffer, en nettoyant en même temps les coussinets de  
toute impropreté pendant la marche.



Se recommande pour la mise en  
marche de nouvelles machines.



**Economie de temps, de force, de charbon  
et d'argent.**

Marque de fabrique



Palier refroidissant pendant la marche au moyen de la  
graisse ou de l'huile réfrigérante Brun.

PRODUCTION JOURNALIÈRE 15.000 kg.

EXPORTATION

## Fabrique de Chauffage Central et Poélerie Moderne

### C. SAMBUC FILS, ing.

LAUSANNE

#### Chauffages centraux.

#### Cuisines complètes pour Hôtels et Pensions

Fours de Boulangers et Pâtisseries

BUANDERIES ——— BAINS ——— SÉCHOIRS

Premières installations de chauffage central par circulation d'air forcée :

#### Grands magasins Innovation

Dépôt des tramways, à Lausanne

Exposition internationale Milan 1906: Diplôme d'honneur et Médaille d'or.

