

**Zeitschrift:** Bulletin technique de la Suisse romande  
**Band:** 42 (1916)  
**Heft:** 3

## **Werbung**

### **Nutzungsbedingungen**

Die ETH-Bibliothek ist die Anbieterin der digitalisierten Zeitschriften auf E-Periodica. Sie besitzt keine Urheberrechte an den Zeitschriften und ist nicht verantwortlich für deren Inhalte. Die Rechte liegen in der Regel bei den Herausgebern beziehungsweise den externen Rechteinhabern. Das Veröffentlichen von Bildern in Print- und Online-Publikationen sowie auf Social Media-Kanälen oder Webseiten ist nur mit vorheriger Genehmigung der Rechteinhaber erlaubt. [Mehr erfahren](#)

### **Conditions d'utilisation**

L'ETH Library est le fournisseur des revues numérisées. Elle ne détient aucun droit d'auteur sur les revues et n'est pas responsable de leur contenu. En règle générale, les droits sont détenus par les éditeurs ou les détenteurs de droits externes. La reproduction d'images dans des publications imprimées ou en ligne ainsi que sur des canaux de médias sociaux ou des sites web n'est autorisée qu'avec l'accord préalable des détenteurs des droits. [En savoir plus](#)

### **Terms of use**

The ETH Library is the provider of the digitised journals. It does not own any copyrights to the journals and is not responsible for their content. The rights usually lie with the publishers or the external rights holders. Publishing images in print and online publications, as well as on social media channels or websites, is only permitted with the prior consent of the rights holders. [Find out more](#)

**Download PDF:** 26.01.2026

**ETH-Bibliothek Zürich, E-Periodica, <https://www.e-periodica.ch>**

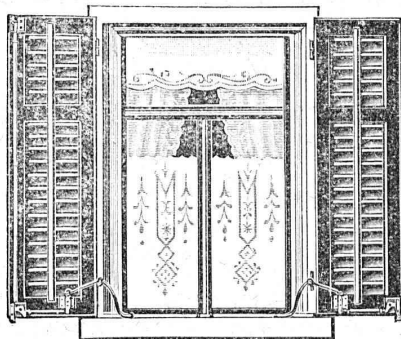
# LANDIS & GYR S.A.

## Z O U G

COMPTEURS D'ÉLECTRICITÉ  
WATTMÈTRES SYSTÈME FERRARIS  
INTERRUPTEURS HORAIRES

### TOURNE-VOLETS "UNIVERSEL,,

BREVET + N° 55511 D. R. P. N° 244,340

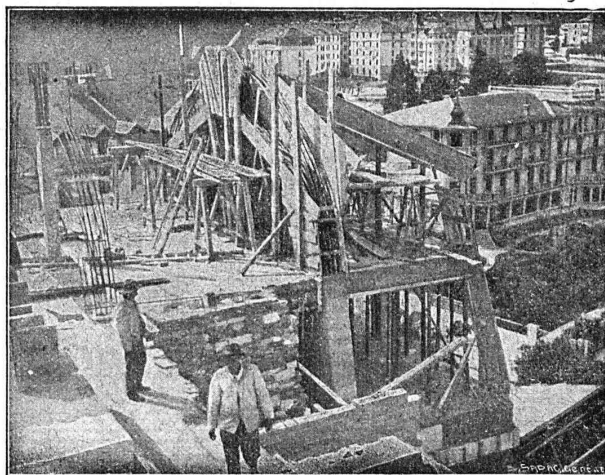


Exposition Nationale Suisse 1914: MÉDAILLE D'OR  
Exposition Internationale pour le bâtiment 1913, à Leipzig  
MÉDAILLE D'ARGENT

pour manœuvrer les volets  
à fenêtres fermées.

Z à 1067 g

H. HESS, Pilgersteg-Ruti (Zurich)



A. Paris & L. Berthod, ingénieurs.

Bureau central d'études : LAUSANNE, Rue de Bourg, 17.

**BÉTON ARMÉ, F. Brazzola.**

475

## Société Suisse pour la Construction de Locomotives et de Machines WINTERTHUR

fournit à part des locomotives de tous genres les spécialités suivantes :

**Chaudronnerie :** Chaudières pour bateaux.

Chaudières fixes de tous systèmes.

Sécheurs à vapeur et surchauffeurs.

Foyers automatiques. - Foyers à gaz et à huile.

Epurateurs et réchauffeurs d'eau d'alimentation.

Tuyauteries.

Réservoirs.

Chaudières à cuire, à blanchir et à imprégner.

**Moteurs, etc. :** Moteurs à gaz, à huile lourde et à essence.

Moteurs Diesel.

Installations de gaz pour chauffages industriels.

**Compresseurs rotatifs et Pompes à vide.**

LOCATION DE LOCOMOBILES, MACHINES MI-FIXES ET CHAUDIÈRES

**Réparations de tous genres**

## BUREAU TECHNIQUE

**Geo. SCHULE, Ingénieur**

GENÈVE — 53, rue du Stand, 53 — GENÈVE

### BÉTON ARMÉ

Système brevet suisse N° 32104.

### CONSTRUCTIONS MÉTALLIQUES

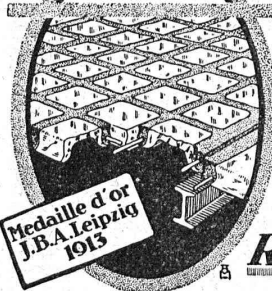
ÉTUDES et PROJETS : Planchers, sommiers, toitures, fondations, ponts, etc., etc.

Nombreuses références à disposition.

6725

### EXPERTISES

## Béton armé translucide



**SYSTÈME KEPPLER BREVETÉ**  
**Nouveau système de**  
**plafonds translucides**  
**en béton armé et dalles**  
**de verre**

Grande résistance à la surcharge. — Très grande facilité d'entretien et de nettoyage. — Suppression de toute peinture ou enduit protecteur. — Le plus grand effet de lumière.

Représentant:

**Rob. Looser, Zurich**

Badenerstr. 41

Medaille d'or  
J.B.A. Leipzig  
1913



Palans, treuils, moufles  
.. Chaines et Cordages ..

## Max Schmidt & C<sup>ie</sup>

.. LAUSANNE ..

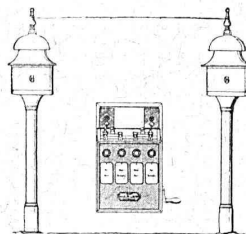
## Hasler, Société anonyme, Berne

Successeur de l'Atelier des Télégraphes de G. HASLER

FONDÉ EN 1852

### APPAREILS TÉLÉGRAPHIQUES et TÉLÉPHONIQUES

Téléphones spéciaux pour installations à fort courant.



Appareils électriques  
de BLOC et de SIGNAUX

pour  
Chemins de fer

## Fabrique d'ingrédients pour la trempe

FONDÉE EN 1886

Télégramme : **Brun Wädenswil** — 0 — TÉLÉPHONE N° 102

Marque de fabrique



Palier chauffant

### Ed. BRUN, Wädenswil (Zurich)

Première fabrique spéciale de matériaux pour la trempe et la soudure, de graisse et huile réfrigérantes, etc.

#### GRAISSE ET HUILE RÉFRIGÉRANTES "BRUN"

Graisse et huile réfrigérantes pour paliers, permettant de remettre des paliers chauffés en un délai très court à leur état normal. Refroidit les paliers chauds et les empêche de se chauffer, en nettoyant en même temps les coussinets de toute impropreté pendant la marche.

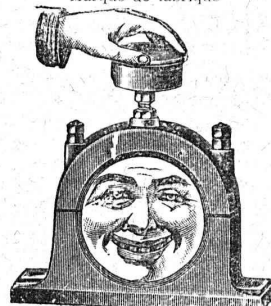


Se recommande pour la mise en marche de nouvelles machines.



Economie de temps, de force, de charbon et d'argent.

Marque de fabrique



Palier refroidi pendant la marche au moyen de la graisse ou de l'huile réfrigérante Brun.

PRODUCTION JOURNALIÈRE 15,000 kg.

EXPORTATION

## G. MEIDNIGER & C<sup>ie</sup>, Bâle

Fabrique spéciale de moteurs électriques, ventilateurs et appareils pneumatiques

### VENTILATEURS CENTRIFUGES

pour tous les besoins de l'industrie; consommation de force très réduite; marche silencieuse

Installations de ventilation, dépoussiérage, séchage, transport de copeaux

### VENTILATEURS A HAUTE PRESSION

pour cubilots, feux de forge, souffleries d'orgue, etc.

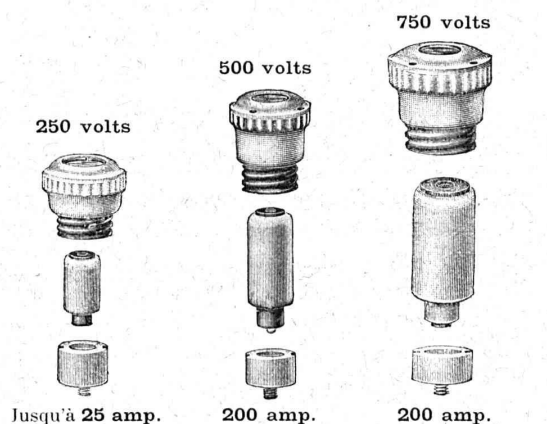
**DYNAMOS et MOTEURS ÉLECTRIQUES jusqu'à 300 HP.**



# SIEMENS-SCHUCKERTWERKE

Succursale : **ZURICH**, Löwenst., 55

## Coupe-circuits système Diazed



**Empêchant la confusion par rapport à**

l'intensité  
par gradation du  
diamètre

la tension  
par gradation de la  
hauteur

Grande fabrique suisse de machines cherche pour son département de

### MACHINES TEXTILES

des jeunes

## Techniciens

capables, ayants déjà travaillé dans un

## bureau de construction

de machines pour le blanchiment, le mercerisage, la teinturerie, l'apprêtage, et connaissant la construction et le service de ces machines, pour être à même de faire des projets d'après des indications générales.

Les candidats pouvant prouver leurs capacités de constructeur, sont assurés d'une place stable.

Adresser offres avec *curriculum vitae*, copie de certificats et de références, prétentions sous chiffres Z. S. 18 à Rudolf Mosse, annonces Zurich, Limatquai 34. Za 1298 g



## Brevet à exploiter.

Les propriétaires du brevet suisse W. J. Still N° 65002 du 21 janvier 1913, pour : « **Cylindre pour moteurs à explosions** » désirent entrer en relation avec des fabricants suisses, en vue de la fabrication de l'article breveté, et seraient disposés à céder des licences d'exploitation ou à vendre leur brevet.

Prière d'adresser les offres ou propositions à M. E. Imer-Schneider, ingénieur-conseil, 8 B<sup>d</sup> James-Fazy, à Genève, qui les transmettra à qui de droit.

## Brevet à exploiter.

Les propriétaires du brevet suisse Huffman N° 67469 du 22 janvier 1913, pour : « **Mécanisme d'actionnement à vitesse variable d'un organe rotatif** » désirent entrer en relation avec des fabricants suisses, en vue de la fabrication de l'article breveté, et seraient disposés à céder des licences d'exploitation ou à vendre leur brevet.

Prière d'adresser les offres ou propositions à M. E. Imer-Schneider, ingénieur-conseil, 8 B<sup>d</sup> James-Fazy, à Genève, qui les transmettra à qui de droit.

## Jeune homme

suisse allemand cherche place dans un bureau technique.

Offres sous chiffre Oc. 838 Y à la Soc. An. Suisse de Publicité Haasenstein & Vogler, Berne.

## CABLES

L'Union des funiculaires suisses offre à vendre des câbles usagés de différents diamètres et longueurs, à des conditions très favorables. Liste à disposition.

S'adresser à la C<sup>ie</sup> Lausanne-Ouchy, à Lausanne. II 11266 L

## ÉLECTRICITÉ

## Jules CAUDERAY

Maison fondée en 1866

R. d'Etraz 28, LAUSANNE, Tél. 10



**Association amicale des anciens élèves  
de l'Ecole d'ingénieurs de l'Université de Lausanne**

Samedi, 19 février, conférence de M. Mellel, professeur,  
sur : *Les procédés de jaugeage.*

Pour les détails voir la convocation du Comité.

## LIBRAIRIE F. ROUGE & C<sup>ie</sup>

LAUSANNE 6, Rue Haldimand, 6 LAUSANNE

**KERSTEN C. — La construction en béton armé.**

Guide théorique et pratique. 2 volumes In-8° :

1<sup>re</sup> partie : *Calcul et exécution des formes élémentaires.* Fr. 6.—  
2<sup>me</sup> partie : *Applications à la construction en élévation et en sous-sol.* Fr. 9.—

**MAGNY A. V. — La construction en béton armé.**

Théorie et pratique. In-8°, avec figures et planches dans le texte. Relié Fr. 20.—

**MORSCH E. — Le béton armé.** Etude théorique et pratique, généralités, théorie et applications du béton armé.

Gr. In-8°, avec 350 figures. Relié Fr. 20.—

**NIVET A. — Calcul du béton armé,** avec barèmes pour déterminer les dimensions. In-8°. Relié Fr. 9.—

**VAUBOURG H. — Guide pratique du constructeur en ciment armé.** Gr. In-8°, avec figures. Relié Fr. 10.—

**WYSSLING W. Dr. — Guide pour l'application de la traction électrique par courant alternatif monophasé à haute tension aux chemins de fer suisses à voie normale.** Rapports de la Commission Suisse d'études pour la traction électrique des chemins de fer à voie normale, in-4° Fr. 3.—  
Communications de la Commission suisse d'études pour la traction électrique des chemins de fer.

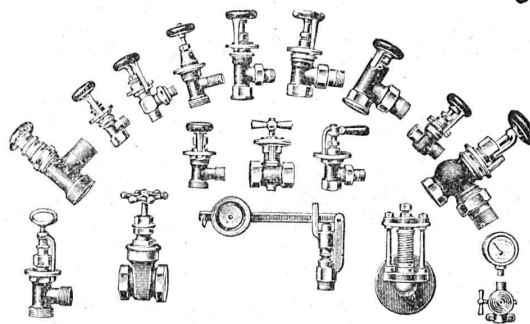
Résumé d'après les travaux de plusieurs membres et collaborateurs de la commission, par le Dr W. WYSSLING, Prof., en collaboration avec M. le Prof. Dr W. KUMMER. (Traduction de l'original allemand). Fr. 2.—

## G. Rüttimann, Zürich 3

Téléphone 17.49

:: Construction de lignes primaires ::  
 Equipement de cabines de transformation  
 Etablissement de réseaux de distribution  
 Construction de lignes à faible courant  
 :: Reconstruction de réseaux :: ::

## Fonderie et Robinetterie de Lyss



Spécialité: Robinetterie pour chauffages centraux

### CLICHÉS SADAG

GENÈVE (Sécheron)

Autotypie. — Zincogravure.

Chromotypographie.

REPRÉSENTANT :

J. PACHE, Pré-du-Marché, 17.

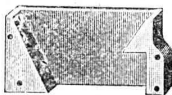
LAUSANNE

Manufacture de Papiers.  
 Stouky, Baumgartner & Co  
 LAUSANNE et RENENS

Spécialité de Papiers utilisés dans  
 l'Industrie du Bâtiment

Fabriques de Cartons Presspan et de Matières isolantes pour l'Électricité,  
 ci-devant **H. WEIDMANN S. A., Rapperswil (St-Gall)**

**Cartons comprimés lustrés isolants PRESSPAN** en feuilles de toute épaisseur depuis 0,1 mm.,  
 rouleaux et bandes continus de 0,1 à 1 mm.



Carton verni, micacé. — **MICANITE** en plaques, dure et flexible.

Toile-micanite. — Papier-micanite. — Toiles et papier huilés et vernis.

Rubans isolants. — Papiers japonais. — Carton et papier d'amiante.

Carcasses de bobines en **AMIANTE VULCANISÉ**, pour dynamos,  
 moteurs, appareils, etc. — **Ciment-amiante** en plaques  
 et pièces découpées, diaphragmes, isolants divers.

Boîtes protectrices en **AMIANTE** pour interrupteurs et coupe-circuit.

Manettes et pièces moulées en **CORNITE** et en **BAKELITE**

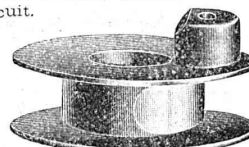
Tubes de transformateurs tubes et rainures pour machines

dynamo en Micanite et en Cartogène. — Poulies de friction.

Perles isolantes. — Fibre vulcanisée. — Leatheroid. — Vitrite.

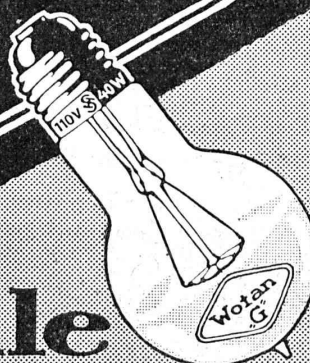
Pièces moulées isolantes pour Magnéto.

Isolants pour tramways, fours électriques, etc. (1)



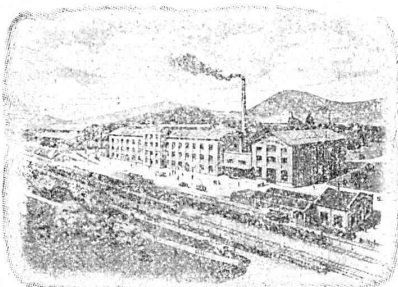
Médaille d'or: Berne 1914.

# Wotan G



**La nouvelle  
 lampe à fil étiré**  
 Siemens-Schuckertwerke · Zweigbureau Zürich.





LAUSEN (Bâle Campagne).  
Nos nouvelles installations de fabrique  
sont à présent en pleine activité. Nous  
sommes par conséquent en état de pourvoir à  
toutes les exigences aussi bien au point de  
vue de la qualité que de la quantité.

Fabrique de produits réfractaires S. A.

(TONWERK LAUSEN A. G.)

Bl 510 g

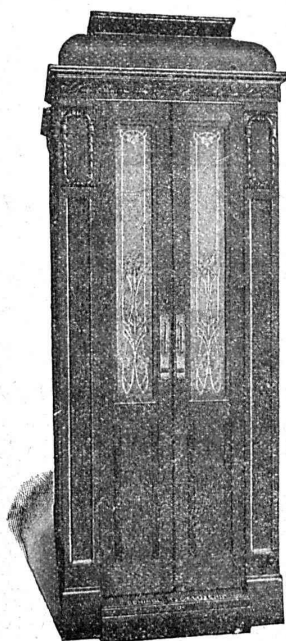
Exposition nationale suisse, Berne 1914 : MÉDAILLE D'OR

## ASCENSEURS ET MONTE-CHARGES

électriques, hydrauliques, à transmission.

Schindler & C<sup>ie</sup>, Lucerne

Bureau et atelier à LAUSANNE



**Guénoud & Pelet**

Ingénieurs-Constructeurs

- Rue St-Roch, 3 et 5 -

Commande par boutons  
par corde, par volant.

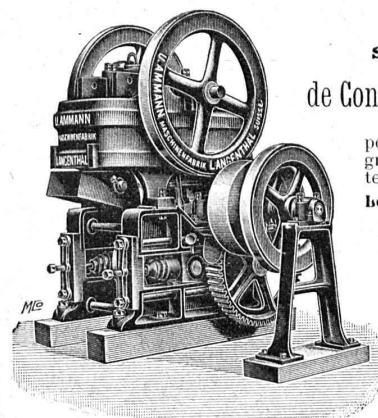
— Marche silencieuse —

Parachute infallible

4000 installations en fonctions.

Renseignements, Dessins,  
Devis et Prix-courants  
gratuits sur demande.

**U. AMMANN** Atelier de  
constructions  
LANGENTHAL (Suisse)



Concasseeur-broyeur à cylindre.

**Spécialité**  
de Concasseurs et Moulins

pour la fabrication du sable,  
gravier, ballast pour routes,  
etc.

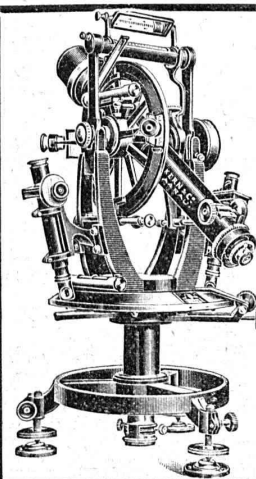
Les meilleurs sur le marché  
actuel.

Livrés également  
en LOCATION

**MOTEURS**

Construction garantie

Les plus hautes  
récompenses aux  
expositions.



**Kern**  
AARAU

**Théodolites**  
**Instruments de**  
**nivellement**  
**Boîtes de compas**  
**de précision**

CATALOGUES GRATIS

**KERN & C<sup>ie</sup>, Société Anonyme**  
AARAU



**Henri Brändli, Horgen**

Fabrique de carton bitumé, ciment ligneux.

**Asphaltages en tous genres**

pour Travaux publics, Bâtiments, Chemins de fer, Ponts, Chaussées, etc.

Parquet sur asphalte.

Carrelage de bois mis en asphalte

Meilleures références.

Télégr. HenriBrändli.

Service soigné

Téléphone N° 38

**BREVETS D'INVENTION**  
**MARQUES DE FABRIQUE: DESSINS-MODELS**  
**OFFICE GÉNÉRAL FONDE EN 1868 LA CHAUX-DE-FONDS**  
**MATHEY-DORET Ing<sup>r</sup> Conseil**

# EMBRAYAGE BENN

PROTÉGÉ DANS TOUS LES PAYS INDUSTRIELS par 29 BREVETS et de NOMBREUSES MARQUES DÉPOSÉES

L'*Embrayage Benn* est le premier embrayage à friction où l'on ait produit l'entraînement par deux anneaux de friction.

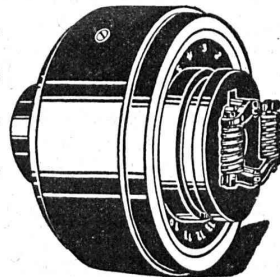
Tous les autres embrayages à deux anneaux de friction ne sont que des imitations de l'*Embrayage Benn*.

Parce que les parties essentielles de l'*Embrayage Benn* sont protégées par de nombreux brevets, les imitations ne peuvent rivaliser avec lui.

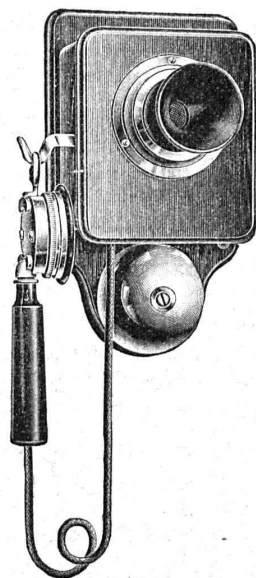
L'*Embrayage Benn* laisse loin derrière lui tous les autres embrayages à friction, tant par sa progressivité que par sa longue durée.

A cause des économies importantes qu'il permet de réaliser dans une usine, l'*Embrayage Benn* constitue un très bon placement d'argent.

Essayez l'*Embrayage Benn* pour vous en convaincre.



**Société des USINES de LOUIS de ROLL**  
**Succursale : USINES DE CLUS (Canton de Soleure)**



**Aktiengesellschaft Mix & Genest, Berlin**

Telephon & Telegraphen-Werke

**Appareils de téléphone et de sonneries**

**Tableaux - Relais - Ouvre-portes électriques**

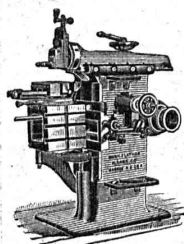
Appareils de sécurité et de contrôle

Piles et accessoires de piles

Grand Prix et 2 Médailles d'or Turin 1911

Représentant général pour la Suisse pour installateurs et revendeurs :

**CAMILLE BAUER, BALE**



**J. Lambercier & Cie, Genève**

\* Fabrique d'Huiles et Graisses industrielles. \*

SPÉCIALITÉ DE 239

**Fournitures pour Usines**

\*\* Organes de transmissions. \*\*

Arbres, Paliers, Courroies, Graisseurs, etc.

MACHINES, OUTILS AMÉRICAINS & AUTRES

**TRAVAUX D'ASPHALTAGE**

Asphalte caoutchouté monolithe

Planelles et pavés en Asphalte comprimé pour Couvertures, Terrasse, Trottoirs, Jeux de Quilles, Tennis et Chaussées.

Couvertures en ciment volcanique

Plaques Isolatrices en asphalte

Emulsion Etanchéité garantie Isolants divers

**ROSSO & SCHNEEBELI** Successeurs de

H. LAVANCHY

LAUSANNE: Petit-Chêne 10 (Tél. 26) - VEVEY: R. du Torrent 10 (Tél. 151)

**CABLES ÉLECTRIQUES SOUS PLOMB**

pour haute et basse tension, télégraphie, téléphonie et sonnerie avec accessoires.

**TUYAUX EN PLOMB**

**CABLES EN ACIER** pour traction, ascenseurs, grues, ancrage, etc.

**LIENS POUR ÉCHAFAUDAGE**

**Kabelwerke Brugg, A.-G.**

vormals Otto Suhner & Co

BRUGG (Argovie)

**ASCENSEURS STIGLER**

Les plus répandus du monde

**E. GAILLARD**

ingénieur

Avenue des Alpes

**LAUSANNE**

**Réparations**

**Transformations**

**Entretien**

**Toutes fournitures**

Téléphone 1-30