

**Zeitschrift:** Bulletin technique de la Suisse romande  
**Band:** 42 (1916)  
**Heft:** 3

## Werbung

### Nutzungsbedingungen

Die ETH-Bibliothek ist die Anbieterin der digitalisierten Zeitschriften auf E-Periodica. Sie besitzt keine Urheberrechte an den Zeitschriften und ist nicht verantwortlich für deren Inhalte. Die Rechte liegen in der Regel bei den Herausgebern beziehungsweise den externen Rechteinhabern. Das Veröffentlichen von Bildern in Print- und Online-Publikationen sowie auf Social Media-Kanälen oder Webseiten ist nur mit vorheriger Genehmigung der Rechteinhaber erlaubt. [Mehr erfahren](#)

### Conditions d'utilisation

L'ETH Library est le fournisseur des revues numérisées. Elle ne détient aucun droit d'auteur sur les revues et n'est pas responsable de leur contenu. En règle générale, les droits sont détenus par les éditeurs ou les détenteurs de droits externes. La reproduction d'images dans des publications imprimées ou en ligne ainsi que sur des canaux de médias sociaux ou des sites web n'est autorisée qu'avec l'accord préalable des détenteurs des droits. [En savoir plus](#)

### Terms of use

The ETH Library is the provider of the digitised journals. It does not own any copyrights to the journals and is not responsible for their content. The rights usually lie with the publishers or the external rights holders. Publishing images in print and online publications, as well as on social media channels or websites, is only permitted with the prior consent of the rights holders. [Find out more](#)

**Download PDF:** 26.01.2026

**ETH-Bibliothek Zürich, E-Periodica, <https://www.e-periodica.ch>**

# BULLETIN TECHNIQUE DE LA SUISSE ROMANDE

ORGANE EN LANGUE FRANÇAISE DE LA

Société Suisse des Ingénieurs et des Architectes

AINSI QUE DE

l'Association des anciens élèves de l'Ecole d'Ingénieurs de l'Université de Lausanne

## COMITÉ SUPÉRIEUR DE RÉDACTION :

Président: M. A. Rychner, architecte, à Neuchâtel. — Secrétaire: M. Henry Baudin, architecte à Genève.

## MEMBRES

FRIBOURG: MM. F. Broillet, architecte; H. Maurer, ingénieur; R. de Schaller, architecte. — VAUD: MM. Epitoux, architecte; W. Grenier, ingénieur, professeur honoraire de l'Université de Lausanne; E. Jost, architecte; Ch. Thévenaz, architecte. — GENÈVE: MM. E. Imer-Schneider, ingénieur-conseil; Paul Piccard, ingénieur-construteur; Ch. Weibel, architecte. — NEUCHÂTEL: Ed. Elskes, ingénieur; A. Hotz, ingénieur cantonal E. Prince, architecte. — VALAIS: E. de Stockalper, ingénieur.

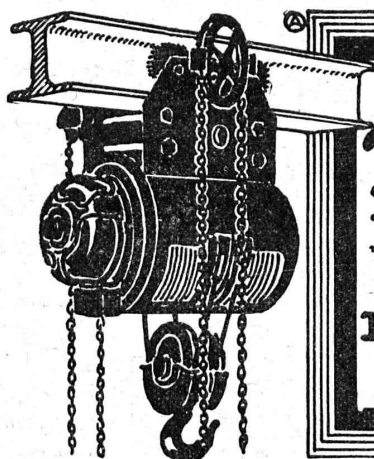
## CONSEIL D'ADMINISTRATION DE LA SOCIÉTÉ DU BULLETIN TECHNIQUE

Imer-Schneider, président. — J. Chappuis, ingénieur. — A. Dommer, ingénieur. — H. Meyer, architecte. — F. Rouge, libraire.

## PRIX DE L'ABONNEMENT :

Suisse: 1 an, 10 fr. Etranger: 12 fr. — Pour sociétaires: Suisse: 1 an, 8 fr. Etranger: 10 fr. — Prix du numéro: 75 cent.

## LAUSANNE

RÉDACTION: 2, Rue du Valentin, D<sup>r</sup> H. Demierre, ing. — ADMINISTRATION: Librairie F. Rouge & C<sup>ie</sup>, 6, rue Haldimand.

**DEMAG**  
**Palans électriques.**  
L'engin de levage le moins cher.

DEUTSCHE MASCHINENFABRIK A.G.  
**DUISBURG**

Fabrique lausannoise d'Appareils de chauffage

**G. Weber, constructeur, Lausanne**

Maison fondée en 1889

**CHAUFFAGES CENTRAUX - VENTILATION**

Chauffage par pulsion d'air chaud

Spécialité soignée d'installation de

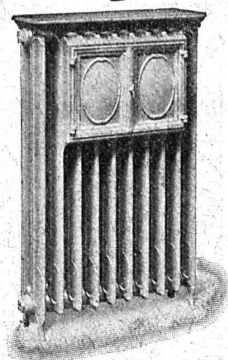
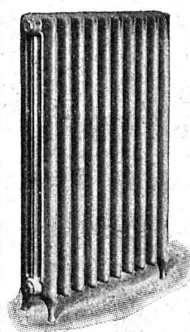
Cuisines complètes pour Hôtels, Pensions, etc.

Broches MARMITES A VAPEUR Grillades

Buanderies complètes simples et à vapeur.

RÉFÉRENCES DE TOUT PREMIER ORDRE

Exposition Nationale Suisse, Berne 1914, Groupe 20, MEDAILLE D'OR



Pour tout ce qui concerne les annonces, s'adresser exclusivement à l'Indicateur Vaudois (Société Suisse d'Édition), 4, Jumelles Lausanne.

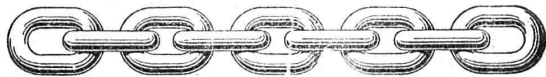
# ASPHALTE-EMULSION, Société Anonyme

—+ Rämistr., 5, ZURICH -- Téléphone 4674 +—

ISOLATIONS pour constructions au-dessus et au-dessous du sol contre l'eau, la température et le bruit.  
Toitures plates pour fabriques, terrasses, etc. — Planchers sans jointures.  
**ASPHALTES ET PRODUITS GOUDRON** — Emulsion d'asphalte B C<sub>4</sub> sert à la préparation de mortiers imperméables — Emulsion d'asphalte B<sub>4</sub> sert comme peinture imperméable  
Toile isolatrice « MAMMOUTH » pour isolation de ponts, terrasses, etc, Z a 1265 g  
—+ PRIX-COURANTS —+ PROSPECTUS —+ RÉFÉRENCES —+

Société Anonyme UNION, à BIENNE (Suisse).

Première Fabrique Suisse de CHAINES SOUDÉES  
par procédé électrique breveté.  
CHAINES en TOUS GENRES



pour l'Industrie et l'Agriculture.

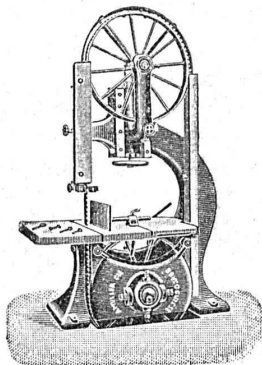
CHAINES CALBRÉES & ÉPROUVÉES de la plus haute résistance  
pour Grues et Monte-Charges.

N.B. — La chaîne courante n'est vendue que par les marchands de fer

## A. MULLER & C<sup>ie</sup>, à Brugg, Argovie

Unique spécialité :

**Machines pour le travail du bois**  
DE HAUTE PRÉCISION



Visitez nos machines à l'exposition de  
la Société-Suisse des Menuisiers et Fa-  
briants de Meubles à Zurich  
(Unterer Mühlesteg, 2)  
6921

Exposition internationale Turin 1911

**Grand prix,**  
la plus haute récompense

## Blanc, Michaud & C<sup>ie</sup>

FRIBOURG

Téléphone 577 — Téléphone 577

Chauffage à eau chaude et à vapeur de tous systèmes  
Spécialité de chauffage à air chaud pour Eglises

## ARBRES DE TRANSMISSION

en acier comprimé et tourné, poli

**Tréfileries réunies S. A., Bienne**

Fers et Aciers étirés de précision sur tous



Aciers laminés à froid jusqu'à 300 mm. de largeur.  
Feuillard pour emballages, sans scories. 6635

Grand Prix : Exposition nationale suisse, Berne 1914.

## E. BECK

**PERLES, près BIENNE**

Télégrammes : PAPPBECK — Téléphone.  
FABRIQUE POUR :

**Carton bitumé. — Ciment ligneux.**

PLAQUES d'ASPHALTE pour Isolations en tous genres.

**TAPIS D'ISOLATIONS — GOUDRON MINÉRAL RAFFINÉ**

**TRINIDAD ÉPURÉE** 5269

Tous les produits d'Asphalte et de Goudron.

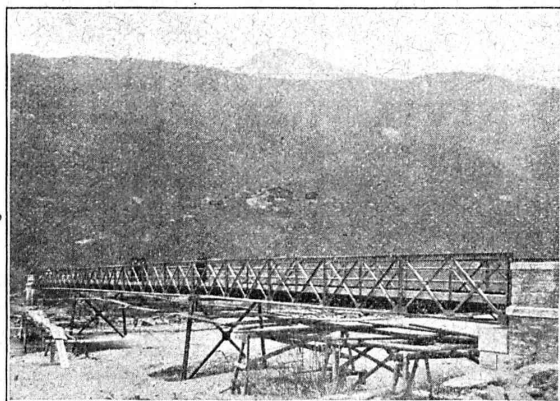
Appareillage. — Serrurerie. — Installations sanitaires.

**Daniel PERRET**

6 Avenue de Béthusy LAUSANNE Téléphone 1086

Installateur des eaux de Cossonay, Ballaigues, Vallorbe, Vaulion, Echallens,  
Bremblens, Leysin, Belmont

Spécialité de canalisations à haute pression, chauffages des serres. Etudes  
et devis sur demande. Magasin d'exposition et de vente. Articles pour  
gaz. Potagers économiques « Le Rêve », etc. Réchauds, Manchons, etc.



## CONSTRUCTIONS MÉTALLIQUES

**PONTS - CHARPENTES**

et tous travaux en fer

Bureaux techniques pour Projets

Calculs et Devis

**J. FATIO fils & C<sup>ie</sup>**

Maison fondée en 1845

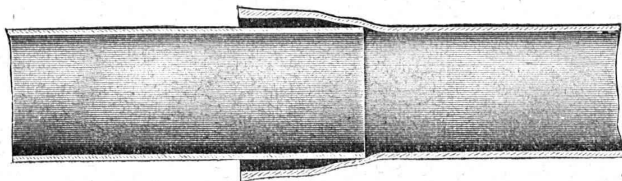


St-Roch, 14

**LAUSANNE**

# Tuyaux Mannesmann à emboîtement

en acier, sans soudure, laminés à chaud, résistance du matériel 60 kg. par mm<sup>2</sup>, en longueurs de fabrication de 6 à 10 mètres et au-dessus, d'une seule pièce, avec maillons renforcés, chaque tuyau essayé à la pression de 75 atm., ne sont fabriqués que par les

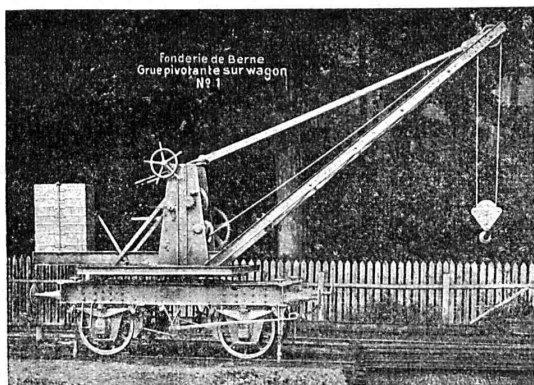


## Mannesmannröhren-Werke, Düsseldorf

Seul représentant pour toute la Suisse :  
**ERNST DEFFNER, Zurich VI, Frohburgstrasse, 54**

## SOCIÉTÉ DES USINES de Louis de ROLL

SUCCURSALE : FONDERIE de BERNE. Fournit :



**Appareils de levage :** Ponts roulants, Grues pivotantes fixes et sur chariots. Commande à bras ou électrique. Monte-charges hydrauliques, électriques ou à courroie.

**Matériel de chemins de fer :** Ponts tournants et Chariots transbordeurs pour wagons et pour locomotives, commandés à bras, par machines à vapeur ou par moteurs électriques.

**Branchements et croisements** pour voies étroites et voies normales, pour rails Vignol et rails à gorge.

**BARRIÈRES** avec ou sans arrêts et sonneries.

**Superstructures à crémaillères. Chemins de fer funiculaires.** (Freins brevetés). Depuis le commencement de 1898 la Fonderie de Berne a fourni 83 funiculaires.

**Barrages,** installations métalliques et mécaniques pour barrages (vannes, écluses, grilles, treuils, etc.).

**Machines pour la fabrication des Briques en Ciment**  
renseignements sur des installations faites, références  
Projets et devis sont à disposition

**Société genevoise pour la construction  
d'Instruments de Physique et de Mécanique** 3007

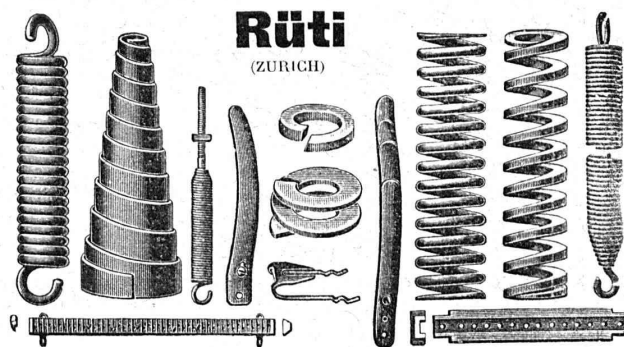
5, Rue Gourgass — GENÈVE — Rue Gourgass, 5

**Machines à froid et à glace**  
**Compteurs d'électricité**

Instruments pour GÉOMÈTRES - Appareils scientifiques  
CATALOGUES FRANCO SUR DEMANDE

## BAUMANN FRÈRES

Ateliers pour la construction  
de ressorts en tous genres



Ressorts en fil d'acier de 0,2-50 mm. d'épaisseur.

en fil de laiton, nickel et bronze,  
pour tous machines et appareils.

Ressorts en tôle d'acier trempé bleui.

*Rondelles à ressort.*

Articles techniques pour l'industrie textile.

(Calculs pour la capacité de charge à la disposition  
de nos clients)

La force de cohésion unique de la

## COLLE à froid „CERTUS”

sur bois dur (chêne, érable) ainsi que sur le pitchpin le plus gommé-résineux, sur l'acacia et même sur du bois cuit dans de l'huile, sa résistance contre l'eau, l'humidité, le chaud et le gel ont été prouvées par les expériences faites au Laboratoire fédéral d'essai des matériaux à Zurich, et confirmées par de nombreuses attestations spontanées.



Marque déposée

Pas besoin de chauffer ou de broyer. Point de déchets. Prête en cinq minutes après avoir été délayée dans de l'eau froide. Durcit aussi vite que la colle d'os. Très profitable (poids spécifique 0,5). Se conserve indéfiniment en forme de poudre. Le nouveau prospectus contenant des résultats d'essais avec échantillons et petits collages CERTUS servant au contrôle de la résistance à l'eau est envoyé franco par la FABRIQUE DE COLLE à froid

**O. MESSMER**

Rue Dornach, 279, BALE. Téléphone 6107



# ATELIERS de CONSTRUCTIONS MÉCANIQUES

de VEVEY (Suisse)

## TURBINES et REGULATEURS

Monte-Charges de t<sup>s</sup> systèmes

Compresseurs.

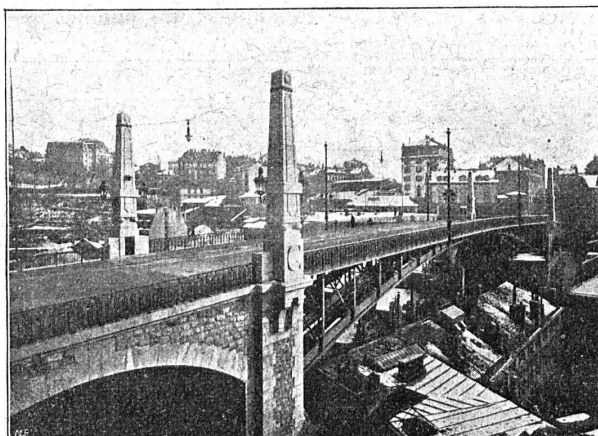
Presses hydrauliques.

ENGINS DE LEVAGE

Grues, ponts et plaques tournantes.

CHARIOTS TRANSBORDEURS

BRANCHEMENTS et CROISEMENTS



Pont Bessières, à Lausanne, 1910.

## Fonderie de FER et de BRONZE

PONTS et

— Charpentes métalliques. —

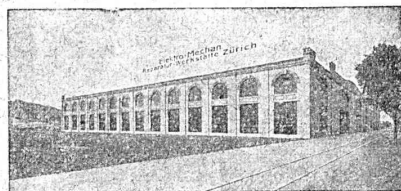
RÉSERVOIRS et CHAUDIÈRES

GAZOMÈTRES

TUYAUX

BARRAGES et ÉCLUSES

DEVIS de toutes MACHINES sur demande.



## ATELIERS ÉLECTRO-MÉCANIQUES DE RÉPARATIONS ET CONSTRUCTIONS

Burkhard & Hiltbold

Hardturmstrasse, 121, ZÜRICH 5. Ateliers « Orion ».

Téléphone : Bureaux 8355, domicile 8338. — Adresse télégraphique : Electromechan, Zürich.

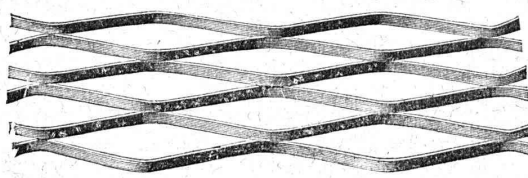
Réparation, Enroulement, Bobinages, Mise au point,

Livraison, Achat, Vente, Echange et Location

de Moteurs et Machines électriques, Transformateurs, etc.

## MÉTAL DÉPLOYÉ

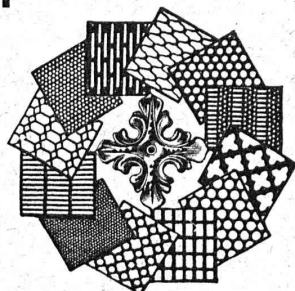
LAUSANNE



LAUSANNE

FRANCILLON & C<sup>ie</sup>

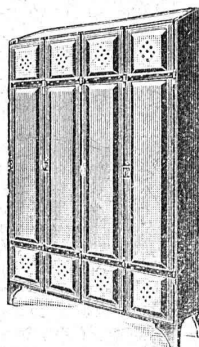
## Tôles perforées



**H. HEER & C<sup>o</sup>**  
OLTEN 7381

## Kempf & C<sup>ie</sup>

Herisau



ARMOIRES POUR HABITS  
POUR BUREAUX et FABRIQUES  
La plus ancienne maison de cette  
branche. Convient à toutes les  
entreprises. :: PROSPECTUS À DISPOSITION

## GUIDE ET CARNET DU LOCATAIRE

avec formulaire de bail, renseignements et 36 quittances de loyer, 50 c.  
Livret du propriétaire, 80 c.  
Baux à loyer, 15 c.  
Règlement de maison à afficher

Société suisse d'Édition

Jumelles 4, Lausanne

## MÉTAL BLANC

- Antifriction Le Miroir N° 1.
- Antifriction Le Miroir N° 2.
- Antifriction Le Miroir N° 3.
- Antifriction Le Miroir N° 4.

Seul fabricant **Raymond Borach**, Ingénieur, Zurich,  
Dianastrasse 8. — Téléphone 2938. (Z 621)

On cherche à acheter de l'étain de forge et de l'antimoine