

**Zeitschrift:** Bulletin technique de la Suisse romande  
**Band:** 42 (1916)  
**Heft:** 24

## **Werbung**

### **Nutzungsbedingungen**

Die ETH-Bibliothek ist die Anbieterin der digitalisierten Zeitschriften auf E-Periodica. Sie besitzt keine Urheberrechte an den Zeitschriften und ist nicht verantwortlich für deren Inhalte. Die Rechte liegen in der Regel bei den Herausgebern beziehungsweise den externen Rechteinhabern. Das Veröffentlichen von Bildern in Print- und Online-Publikationen sowie auf Social Media-Kanälen oder Webseiten ist nur mit vorheriger Genehmigung der Rechteinhaber erlaubt. [Mehr erfahren](#)

### **Conditions d'utilisation**

L'ETH Library est le fournisseur des revues numérisées. Elle ne détient aucun droit d'auteur sur les revues et n'est pas responsable de leur contenu. En règle générale, les droits sont détenus par les éditeurs ou les détenteurs de droits externes. La reproduction d'images dans des publications imprimées ou en ligne ainsi que sur des canaux de médias sociaux ou des sites web n'est autorisée qu'avec l'accord préalable des détenteurs des droits. [En savoir plus](#)

### **Terms of use**

The ETH Library is the provider of the digitised journals. It does not own any copyrights to the journals and is not responsible for their content. The rights usually lie with the publishers or the external rights holders. Publishing images in print and online publications, as well as on social media channels or websites, is only permitted with the prior consent of the rights holders. [Find out more](#)

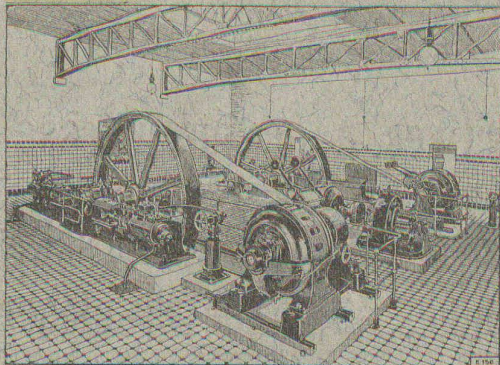
**Download PDF:** 26.01.2026

**ETH-Bibliothek Zürich, E-Periodica, <https://www.e-periodica.ch>**



# ESCHER WYSS & C<sup>IE</sup>

## ZURICH (suisse)



**Machines à glace et à froid**  
de toutes dimensions pour  
**Boucheries et Abattoirs**  
**Turbines hydrauliques**  
**Chaudières à vapeur**

Représentant pour la Suisse Romande :  
M. Gustave DIETRICH, ingénieur, Eclépens (Vaud)

### CALCULS DE STABILITÉ

Projets - Devis - Surveillance - Expertises

BÉTON ARMÉ et CONSTRUCTIONS DIVERSES

**A. PARIS ingénieur-civil**

Av. Jomini - **LAUSANNE** TÉLÉPH. 46 92

## Librairie F. Rouge & C<sup>ie</sup>

Rue Haldimand, 6 :: LAUSANNE

### Agendas Dunod 1916

Chaque volume relié souple, 3 fr.

**Electricité**

**Mécanique**

**Construction automobile**

**Chimie**

**Bâtiment**

**Travaux publics**

**Chemins de fer**

Bureaux techniques,  
géomètres, entrepreneurs.

Jeune suisse français parlant couramment italien, **cherche place stable**. Grande pratique de tous travaux concernant le cadastre, levés sur le terrain, nivellements, habile calculateur, bon calligraphe et dessinateur. Tous travaux de bureau en général. Adresser offres au **Casier 1141 à Bellinzzone**.

P 19936 X

Jeune

**Ingénieur-Constructeur.**

diplômé désirant pratiquer, offre ses services comme **volontaire**; de préférence dans **travaux hydrauliques** ou dans **béton armé**. Adresser offres sous chiffre R. L. N° 9640 à l'Indicateur Vaudois à Lausanne.

## Mise au concours de plans.

L'Etablissement d'assurances immobilière du canton de **Berne** ouvre un concours entre les architectes suisses domiciliés depuis aux moins deux ans dans le canton de **Berne**, pour l'élaboration des **projets en vue de la construction d'un bâtiment d'administration à la «place Victoria» à Berne**.

Le délai pour l'envoi des projets est fixé au **31 mars 1917**.

Le programme dans lequel on trouvera tous les renseignements nécessaires, peut être demandé à l'Administration de l'Etablissement d'assurance immobilière à **Berne**.

P 8748 Y

Berne, le 20 décembre 1916.

La Municipalité de Leysin ouvre un **concours d'idées** pour l'établissement d'un **plan général d'extension**.

Ce concours est réservé aux **architectes, ingénieurs et géomètres suisses établis dans le canton de Vaud**.

Le programme du concours et deux exemplaires de la carte au 1/2000, avec courbes de niveau seront remis aux intéressés, contre reçu par le Bureau soussigné, tous les jours de 2 à 5 heures, sauf le lundi et le samedi.

Leysin, le 1<sup>er</sup> décembre 1916.

*Greffes Municipal.*

### OFFICE-CONSEIL

de constructions agricoles de l'Union suisse des paysans.

Cet office récemment créé s'occupe entre autres de fournir aux agriculteurs des **adresses** de fabricants de **matériaux de construction de première qualité** et **d'installations de tous genres propres aux constructions agricoles**; il invite les intéressés à lui adresser leurs prospectus, échantillons, prix-courants.

Office-conseil de constructions agricoles  
de l'Union suisse des paysans,  
**BROUGG (Argovie)**.

### CABLES

L'Union des funiculaires suisses offre à vendre des câbles usagés de différents diamètres et longueurs, à des conditions très favorables. Liste à disposition.

S'adresser à la **C<sup>ie</sup> Lausanne-Ouchy**, à Lausanne. H 41351 L

On cherche pour la France ingénieur spécialiste en

**Pompes Centrifuges**

haute et basse pression. Offres avec références sous N° 214116 à l'Indicateur Vaudois Lausanne.

### 2500

### TRAVERSES

en bois pour voie de 750 m/m. à vendre en gare de Brigue.

S'adresser à **M. Hogg-Mons** entrepreneur à Fribourg.

**BUREAU INTERNATIONAL DE BREVETS D'INVENTION**  
**GENÈVE: SUISSE**  
**E. IMER-SCHNEIDER**  
INGÉNIEUR-CONSEIL

**BREVETS D'INVENTION**  
MARQUES DE FABRIQUE: DESSINS-MODELES,  
OFFICE GÉNÉRAL FONDÉ EN 1868 LA CHAUX-DE-FONDS,  
**MATHEY-DORET** Ing. Conseil

Récipients et appareils en

**ALUMINIUM**

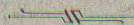
sont livrés promptement, par  
**S.A. Alb. Buss & C<sup>ie</sup> Bâle.**



## MACHINES - OUTILS

en tous genres pour l'usinage des métaux

Exécution soignée



Spécialités :

**Perceuses sensibles à grande vitesse**

(roulements à billes)

**Machines à percer radiales universelles**

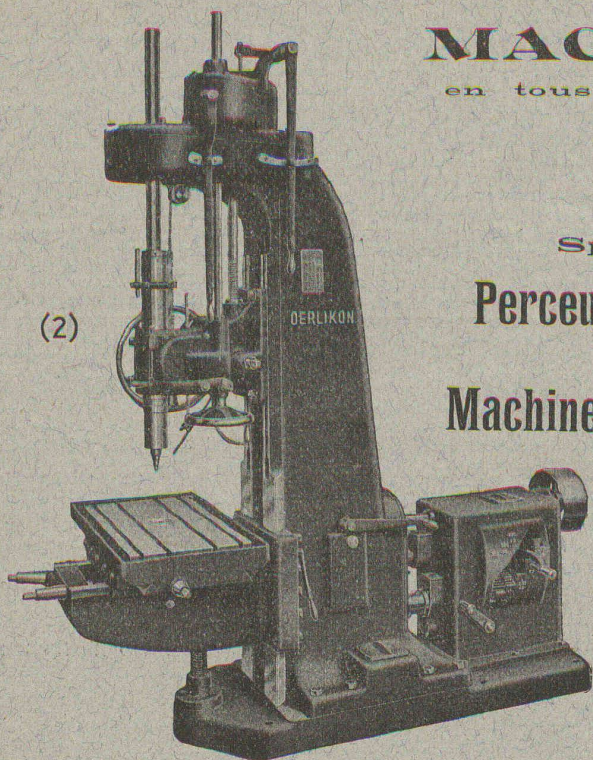
**Machines à percer et aléser**

**Machines à percer rapides**

**Tours de précision à grand débit**

TELE GRAPHE OUTIL OERLIKON  
PHONES 7245, 6744 ZURICH

(2)



# Société Suisse de Machines-Outils Oerlikon

## ATELIERS de CONSTRUCTIONS MÉCANIQUES

de VEVEY

**TURBINES et  
REGULATEURS**

Monte-Charges de t<sup>s</sup> systèmes

Compresseurs.

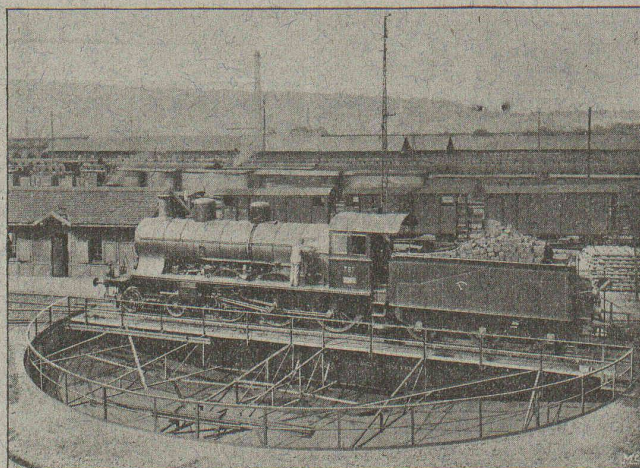
Presses hydrauliques.

ENGINS DE LEVAGE

Grues, ponts et plaques  
tournantes.

CHARIOTS TRANSBORDEURS

**BRANCHEMENTS et  
CROISEMENTS**



Pont tournant électrique, de 20 m. gare Zurich.

(Suisse)

**Fonderie de FER  
et de BRONZE**

PONTS et

— Charpentes métalliques. —

RÉSERVOIRS et CHAUDIÈRES

GAZOMÈTRES

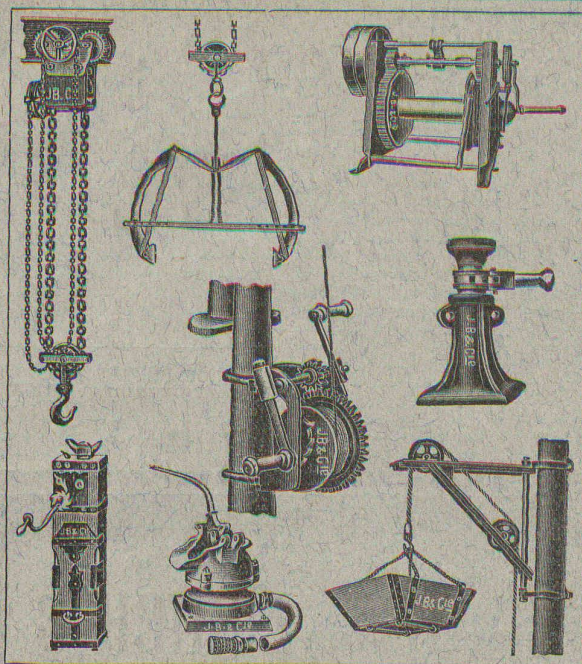
TUYAUX

BARRAGES et ÉCLUSES

DEVIS de toutes MACHINES  
sur demande.

# FRANCHILLON & C<sup>IE</sup> LAUSANNE



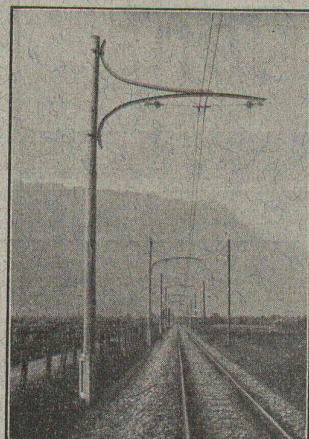


# J. BRUN & C<sup>o</sup>, NEBIKON

LUCERNE

FABRIQUE DE MACHINES

Fabriquent  
et  
Livrent promptement :  
**TOUS APPAREILS DE LEVAGE ET MACHINES**  
pour entreprises de construction !  
tels que  
**PALANS** à main ou électriques !  
**CHARIOTS** avec palan combiné **électriques** !  
**BÉTONEUSES**, nouveau système approuvé !  
**TREUILS** de 500-2500 kg. de force !  
**POMPES** à membrane !  
**CRICS** de 1500 à 15000 kg. !  
à des prix sans concurrence



## Fabrique de meubles en fer Biglen BIGLER, SPICHIGER & C<sup>ie</sup>

Fabrication spéciale pour  
Matériel de lignes de contact et Matériel d'équipement  
de chemins de fer électriques

DIRECTION : ING. MORGENTHALER

— Bureau technique à BERNE —

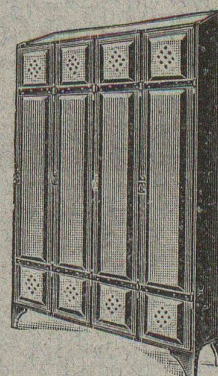
Adresse pour la correspondance : BIGLER, SPICHIGER & C<sup>ie</sup> à BERNE

TÉLÉPHONE N° 26 20 ■ Adresse télégr. : ELECTROBIGLEN BERNE

Ateliers mécaniques  
Serrurerie mécanique  
Forge mécanique  
Etampage, pressage

Menuiserie mécanique  
Peinture  
Soudure autogène  
Fabrication d'articles  
en série

## Kempf & C<sup>ie</sup> Herisau



**ARMOIRES POUR HABITS  
POUR BUREAUX et FABRIQUES**  
La plus ancienne maison de cette  
branche. Convient à toutes les  
entreprises. :: PROSPECTUS A DISPOSITION

## CAMILLE BAUER, BALE \*

Fournitures Electrotechniques en gros.

Grands magasins pour Matériel d'installations en tous genres.

Représentant général pour la Suisse : C. Conradty, Nuremberg, Fabrique de charbons électriques galvaniques.

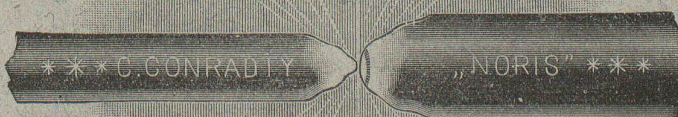
### SPÉCIALITÉS :

rayons de charbon  
pour  
éclairage électrique.

Marque « Noris »  
Marque « Couronne »  
Marque « C »

### Nouveautés :

Charbons à effets pour lumière jaune, rouge, blanc laiteux ou  
blanc brillant.  
Marque « Spezial Elektra » pour lampes de longue durée de  
1 à 2 ampères.  
Charbons métalliques, marques « Noris », « Excello ».  
Contacts, Balais de charbon en toutes formes et dimensions  
en qualités supérieures :



Charbons pour  
électrochimie  
et électrometallurgie  
Charbons galvanisés de  
tout genre et  
Charbons de mycrophones  
pour tous systèmes.

### Nouveautés ;

Marque « GL » pour moteurs et dynamos à courant continu  
Marque « H » » moteurs de tramways.  
Marque « W » » dynamos et moteurs à courant alternatif.  
Marque « Sch » » interrupteurs et résistances.



## Articles chimico-Techniques



Tout emplacement situé sous l'eau est rendu imperméable par l'emploi du Sika rapide.

**SIKA** pour imperméabilisation absolue de ciment, crépi, béton etc., résiste à une pression de plus de 6 atm. = 60 m.

Prospectus et références de premier ordre sur demande.

Très appréciés depuis de nombreuses années.

Si on le désire, nous exécutons nous-mêmes les travaux ou nous fournissons du personnel expérimenté avec garantie.

## Purigo

pour le nettoyage et le durcissement de toutes sortes de pierres naturelles et artificielles, etc. Préserve contre les plus forts réactifs (acides).

## Konservado

coloré et incolore, inodore, pour la conservation, la prise de crépi (façades) et l'imprégnation de toutes espèces de pierres. Empêche les inflorescences de salpêtre.



Téléphone 7462  
Télégrammes : SIKA

— O BONS REPRÉSENTANTS DEMANDÉS O —

Fabrication et vente: **Kasp. Winkler & Cie, Zurich V.**

## G. RÜTTIMANN, Entreprises électriques ZÜRICH 3

Maison spéciale pour la construction de

## Réseaux électriques aériens

## PÉTROLE

*Nous vous prions de demander nos offres pour vos besoins de pétrole pour usage industriel.*

## SOCIÉTÉ SUISSE DU COMMERCE DE PÉTROLE ZURICH

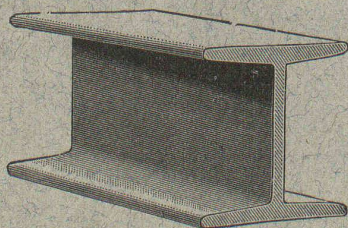
Téléphone 37-62

Dépôts dans toute la Suisse.

P 4558 Z

## MAX SCHMIDT & Cie LAUSANNE

Fers  
I B

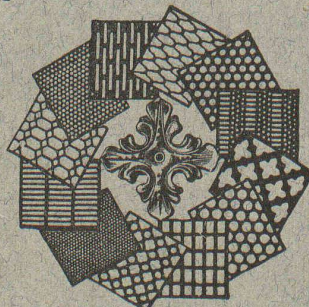


profils  
spéciaux

**de Differdingen**

Larges plats, U, zorès, cornières.

## Tôles perforées



**H. HEER & Co**  
OLTEN 7381

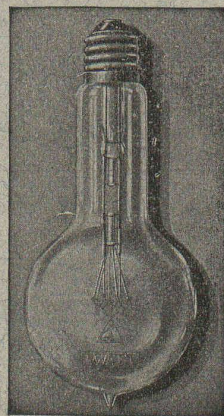
## LAMPES

à filament étiré  
1 Watt et 1/2 Watt

Fabrication exclusivement  
suisse

**LICHT S. A.**

ZOUG (Suisse)  
USINE A GOLDAU





# INDICATEUR VAUDOIS

RECUEIL DES ADRESSES DE LAUSANNE ET DU CANTON DE VAUD

PUBLIÉ PAR LA SOCIÉTÉ SUISSE D'ÉDITION, 4, JUMELLES, LAUSANNE

Paraît au commencement de chaque année

En souscription En librairie

En souscription En librairie

**I<sup>re</sup> Partie:** adresses de Lausanne  
par ordre alphabétique et pro-  
fessionnel . . . . . Fr. 4.50 5.50

**II<sup>e</sup> Partie:** adresses de Lausanne  
par ordre de rues, villas, sociétés,  
renseignements, etc. . . . . 4.50 5.50

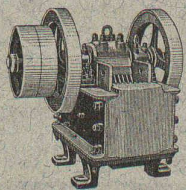
**III<sup>e</sup> Partie:** adresses des autres .  
communes du canton . . . Fr. 4.50 5.50

**I<sup>re</sup> et II<sup>e</sup> Partie réunies . . . » 7.50 9.—**

**I<sup>re</sup> et III<sup>e</sup> . . . » » 7.50 9.—**

**I<sup>re</sup>, II<sup>e</sup> et III<sup>e</sup> . . . » (Complet) » 10.— 12.—**

**U. AMMANN, Ateliers de constructions**  
— LANGENTHAL (Suisse) —

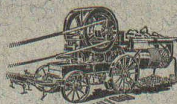


*Spécialité de*  
**CONCASSEURS ET MOULINS**  
pour la fabrication du sable,  
gravier, ballast pour routes,  
etc., etc.

**LIVRÉS ÉGALEMENT EN LOCATION**

**Installations complètes d'usi-  
nes à sable, gravier, à chaux,  
gypse et ciment.**

*Références de premier ordre.*



## GRANITS DU TESSIN

Société Anonyme H. Schulthess  
Siège à PERSONICO, capital fr. 300,000  
Direction à LAVORGIO (Tessin)

Téléph. 9

**ESCALIERS, BALCONS,  
SOUBASSEMENTS, TRAVAUX de FAÇADE**

**SPECIALITÉS**

Granit fin blanc de Verzasca pour travaux soignés,  
gneiss blanc pour revêtements d'escaliers en fer  
ou en béton armé.

Références de 1<sup>er</sup> ordre

Représentants:

à Genève M. A. GUELPA, Quai du Seujet, 23  
à La Chaux-de-Fonds, M. R. CHAPALLAZ, architecte

Nous nous recommandons pour la reproduction  
de plans de tout genre avec le nouveau procédé  
Kartographia Winterthur, S. A.

**“Radiographie,”**  
Par ce procédé les calques  
ne sont pas nécessaires.



**Henri BRÄNDLI, Horgen**

Fabrique de carton bitumé, ciment ligneux

**SPECIALITÉ:**

**Plaques isolatrices asphaltées**

en toutes épaisseurs et de tous genres pour

Couvertures imperméables de ponts, tunnels, passages, chapes de voûte, soubassements, etc.

ISOLATIONS

(Fourniture et pose)

ISOLATIONS

Feutre et tapis isolants.

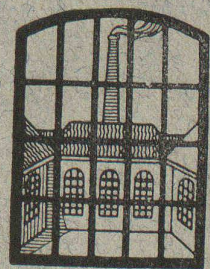
Asphalte isolant.

Meilleures références.

Service soigné

Télégr. Henri Brändli.

Téléphone N° 38



**FENÊTRES EN  
FER FORGÉ**

**W. KOCH & C<sup>ie</sup>, Zurich**

**PONTS, - CONSTRU-  
CTIONS MÉTALLIQUES**



# EMBRAYAGE BENN

PROTÉGÉ DANS TOUS LES PAYS INDUSTRIELS par 29 BREVETS et de NOMBREUSES MARQUES DÉPOSÉES

L'*Embrayage Benn* est le premier embrayage à friction où l'on ait produit l'entraînement par deux anneaux de friction.

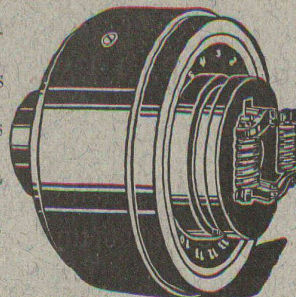
Tous les autres embrayages à deux anneaux de friction ne sont que des imitations de l'*Embrayage Benn*.

Parce que les parties essentielles de l'*Embrayage Benn* sont protégées par de nombreux brevets, les imitations ne peuvent rivaliser avec lui.

L'*Embrayage Benn* laisse loin derrière lui tous les autres embrayages à friction, tant par sa progressivité que par sa longue durée.

A cause des économies importantes qu'il permet de réaliser dans une usine, l'*Embrayage Benn* constitue un très bon placement d'argent.

Essayez l'*Embrayage Benn* pour vous en convaincre.



**Société des USINES de LOUIS de ROLL**  
**Succursale : USINES DE CLUS (Canton de Soleure)**

**MACHINES A TRONÇONNER**  
 pour barres de 20 à 115 mm.

**MACHINES AUTOMATIQUES A TRONÇONNER**  
 pour barres rondes et carrées jusqu'à 224 mm.

**MACHINES A SCIER ALTERNATIVES 160/160**

**MACHINES A PERCER** de différentes capacités  
**MANDRINS --- ÉTAUX**

**W. PFLUGER & C<sup>ie</sup>** INGÉNIEURS-CONSTRUCTEURS  
 ZÜRICH I -- Ramistrasse 6

## CARRIÈRES DE DALLES DE SAXON

Dallages, trottoirs, bordures de jardin, bassins de fontaines, marches d'escaliers, consoles, balcons jusqu'à 5 mètres de long, couverts d'aqueducs de toutes dimensions.

Prix courant sur demande

—+— CARRIÈRE DE TUF —+—  
 Pierres de taille, moellonnage, bordures de jardin.

S'adresser à JOS MUTTI, SION :: Téléphone N° 31

## Détonateurs

## Mèches à mines

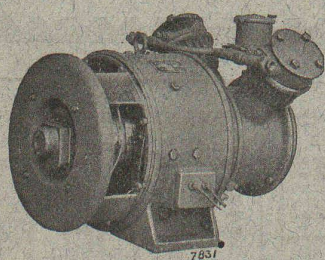
GRAND STOCK

**Robert AEBI & C<sup>ie</sup> ZÜRICH I**

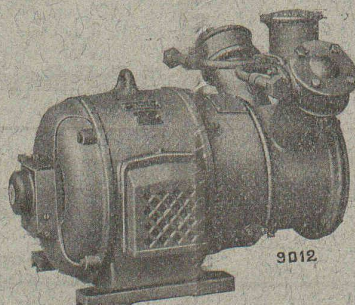
## Société Anonyme

# BROWN, BOVERI & C<sup>ie</sup>, BADEN (Argovie)

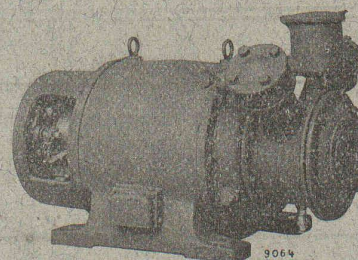
Bureau Technique pour la Suisse Romande: Lausanne, Av. de la Gare, 3 --- Téléph. 21 59



**Moteur compresseur à courant continu**



**Moteur compresseur à courant triphasé**



**Moteur compresseur à courant monophasé**

## Petits compresseurs d'air

accouplés directement à des moteurs à courant continu et à courant alternatif pour véhicules et installations stationnaires. Pression manométrique 5 à 7 atmosphères. Débit jusqu'à 1190 litres par minute.

### Principaux avantages :

Poids et encombrement réduits.

Rendements volumétriques et mécaniques élevés.

Marche silencieuse.

Faible consommation d'huile.

Faible entretien.

Possibilité de mise en marche immédiate.