

Zeitschrift: Bulletin technique de la Suisse romande
Band: 42 (1916)
Heft: 24

Inhaltsverzeichnis

Nutzungsbedingungen

Die ETH-Bibliothek ist die Anbieterin der digitalisierten Zeitschriften auf E-Periodica. Sie besitzt keine Urheberrechte an den Zeitschriften und ist nicht verantwortlich für deren Inhalte. Die Rechte liegen in der Regel bei den Herausgebern beziehungsweise den externen Rechteinhabern. Das Veröffentlichen von Bildern in Print- und Online-Publikationen sowie auf Social Media-Kanälen oder Webseiten ist nur mit vorheriger Genehmigung der Rechteinhaber erlaubt. [Mehr erfahren](#)

Conditions d'utilisation

L'ETH Library est le fournisseur des revues numérisées. Elle ne détient aucun droit d'auteur sur les revues et n'est pas responsable de leur contenu. En règle générale, les droits sont détenus par les éditeurs ou les détenteurs de droits externes. La reproduction d'images dans des publications imprimées ou en ligne ainsi que sur des canaux de médias sociaux ou des sites web n'est autorisée qu'avec l'accord préalable des détenteurs des droits. [En savoir plus](#)

Terms of use

The ETH Library is the provider of the digitised journals. It does not own any copyrights to the journals and is not responsible for their content. The rights usually lie with the publishers or the external rights holders. Publishing images in print and online publications, as well as on social media channels or websites, is only permitted with the prior consent of the rights holders. [Find out more](#)

Download PDF: 27.01.2026

ETH-Bibliothek Zürich, E-Periodica, <https://www.e-periodica.ch>

Bulletin technique de la Suisse romande

ORGANE EN LANGUE FRANÇAISE DE LA SOCIÉTÉ SUISSE DES INGÉNIEURS ET DES ARCHITECTES — PARAISSANT DEUX FOIS PAR MOIS
RÉDACTEUR : D^r H. DEMIERRE, ingénieur, Lausanne, 2, rue du Valentin.

SOMMAIRE : Description de l'installation thermo-électrique du Lausanne-Palace. (Suite et fin). — L'électrification de la ligne du Gothard. (Suite et fin). — Détermination du foyer voisin d'un encastrement élastique, par J. Polivka. — Société suisse des ingénieurs et des architectes. — Commission mixte du Groupe de la voirie de la S. I. A. et de l'Association des techniciens de la route. — Les forces hydrauliques de la Suisse.

Description de l'installation thermo-électrique du Lausanne-Palace.

(Suite et fin)¹.

II. Distribution d'eau chaude ménagère.

Toute l'eau nécessaire pour les bains, toilettes et postes d'eau dans les buanderies, cuisines, offices est produite dans deux grands bouilleurs verticaux. Chacun d'eux a une contenance de 10 000 litres et une surface de chauffe de 12 m², consistant en deux serpentins raccordés à la conduite de vapeur d'échappement de la machine et des turbines à vapeur. La manœuvre de la vanne d'une soupape automatique permet de régler la température de

l'eau entre 60° et 100°. Les bouilleurs sont alimentés par un grand réservoir d'eau froide d'une contenance de 1000 litres, placés dans les combles du Palace et munis de deux robinets à flotteur raccordés à la conduite de la ville.

Pour que l'eau sorte instantanément chaude de n'importe quel robinet, il a été installé une conduite de circulation qui maintient en mouvement une partie de l'eau chaude; cette circulation, qui est calculée de façon à ce que de la centrale jusqu'au sous-sol du Palace le refroidissement de l'eau ne dépasse pas 5° C., est provoquée par une petite pompe centrifuge à haute pression. Cette dernière, doublée d'une pompe de réserve, est commandée par un moteur électrique.

L'installation complète de préparation d'eau chaude est assez puissante pour fournir, par heure, un maximum de 200 bains, ou 66 bains en moyenne, avec un surplus d'environ 2800 litres à 75°, disponibles par heure pour les buanderies, les cuisines, offices, etc.

¹ Voir N° du 10 décembre 1916, page 233.

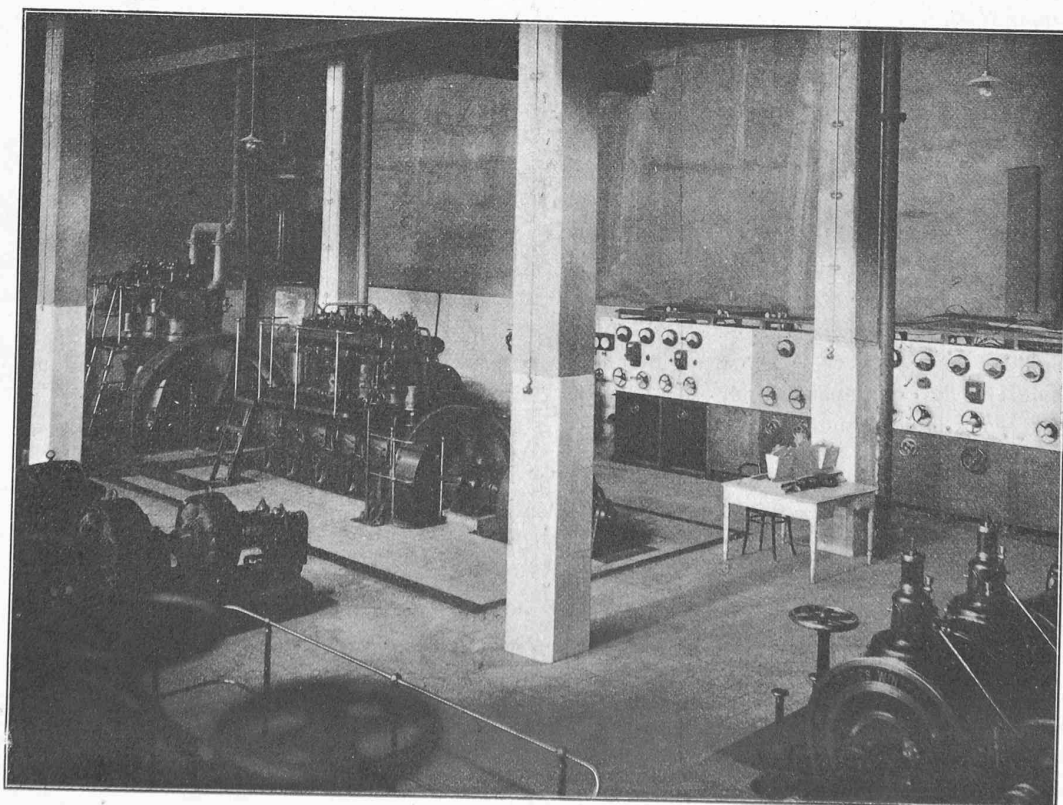


Fig. 7. — Moteurs Diesel. — Machine à vapeur — Tableau.