

Zeitschrift: Bulletin technique de la Suisse romande
Band: 42 (1916)
Heft: 23

Werbung

Nutzungsbedingungen

Die ETH-Bibliothek ist die Anbieterin der digitalisierten Zeitschriften auf E-Periodica. Sie besitzt keine Urheberrechte an den Zeitschriften und ist nicht verantwortlich für deren Inhalte. Die Rechte liegen in der Regel bei den Herausgebern beziehungsweise den externen Rechteinhabern. Das Veröffentlichen von Bildern in Print- und Online-Publikationen sowie auf Social Media-Kanälen oder Webseiten ist nur mit vorheriger Genehmigung der Rechteinhaber erlaubt. [Mehr erfahren](#)

Conditions d'utilisation

L'ETH Library est le fournisseur des revues numérisées. Elle ne détient aucun droit d'auteur sur les revues et n'est pas responsable de leur contenu. En règle générale, les droits sont détenus par les éditeurs ou les détenteurs de droits externes. La reproduction d'images dans des publications imprimées ou en ligne ainsi que sur des canaux de médias sociaux ou des sites web n'est autorisée qu'avec l'accord préalable des détenteurs des droits. [En savoir plus](#)

Terms of use

The ETH Library is the provider of the digitised journals. It does not own any copyrights to the journals and is not responsible for their content. The rights usually lie with the publishers or the external rights holders. Publishing images in print and online publications, as well as on social media channels or websites, is only permitted with the prior consent of the rights holders. [Find out more](#)

Download PDF: 29.01.2026

ETH-Bibliothek Zürich, E-Periodica, <https://www.e-periodica.ch>

Association suisse des Conseils en Matière de Propriété Industrielle.

E. Imer-Schneider, Ing.-Cons., Genève
E. Blum & Cie. S. A., Ing.-Cons., Zurich
H. Kirchhofer, Ing.-Cons., Zurich
ci-devant Bourry-Séquin & Cie.

A. Riffer, Ing.-Cons., Bâle
Ed. de Waldkirch, Avocat, Berne
Naegeli & Cie., Ing.-Cons., Berne
A. Mafhey-Doret, Ing.-Cons., Chaux-de-Fonds

Offres d'exploitation de brevets.

6) Les propriétaires des brevets suisses suivants désirent entrer en relations avec des fabricants suisses, en vue de la fabrication des articles brevetés, et seraient disposés à céder des licences d'exploitation ou à vendre leurs brevets.

N° 65781 du 18 septembre 1913, C. Toon, pour: **Dispositif pour le matage de garnitures métalliques dans les joints.**

N° 70515 du 28 décembre 1914, Muller & Bonnet, pour: **Machine pour la fabrication des manchons employés pour l'éclairage par l'incandescence.**

N° 58749 du 23 novembre 1914, Vickers Limited, pour: **Moteur à combustion interne.**

N° 62356 du 14 octobre 1912, G. Bottaro, pour: **Procédé de préparation d'un mélange des acides stéarique, palmitique et oléique au moyen de savon.**

N° 69647 du 10 janvier 1914, J. Richard, pour: **Perfectionnement aux obturateurs d'appareils photographiques.**

Prière d'adresser les offres ou propositions à **M. E. Imer-Schneider**, Ingénieur-Conseil, 8, B^d James Fazy, à **Genève**, qui les transmettra à qui de droit.

7) Les propriétaires des brevets suisses suivants désirent entrer en relations avec des fabricants suisses, en vue de la fabrication des articles brevetés et seraient disposés à céder des licences d'exploitation ou à vendre leurs brevets.

N° 38235 Vickers Sons & Maxim Limited, du 4 novembre 1916, pour: **Chemise à eau pour armes à feu automatiques.**

N° 63741 G. Opperman, du 22 novembre 1912 pour: **Frein à air comprimé à chambre unique.**

N° 42009 Compagnie internationale pour le Chauffage des Chemins de Fer syst. Heintz Ltd. et J. W. Cloud, du 23 novembre 1907, pour: **Radiateur pour le chauffage à vapeur.**

N° 63658 J. W. Cloud, du 30 novembre 1912 pour: **Raccord de tuyau.**

N° 70347 M. Deschamps, du 16 novembre 1914 pour: **Casier, Classeur distributeurs de billets de chemins de fer, à cases basculantes.**

N° 59412 Société chimique des Usines du Rhône, Anciennement Gillard, P. Monnet & Cartier, du 30 novembre 1911 pour: **Procédé d'acétylation de la cellulose.**

N° 66684 L'Electro-Cireuse «Unic» du 20 octobre 1913, pour: **Cireuse à commande électrique.**

N° 50097 W. Rübel, du 12 novembre 1909, pour: **Procédé pour la préparation d'alliages.**

N° 59968 Perret Murisier & Halma propriété de la Société Française Elma, 3 rue Taillout à Paris, du 22 janvier 1912, pour: **Mécanisme de changement de vitesse électro-magnétique épicycloïdal sphérique.**

Prière d'adresser les offres ou propositions à **M. E. Imer-Schneider**, Ingénieur-Conseil, 8, B^d James Fazy, à **Genève**, qui les transmettra à qui de droit.

2) Le titulaire du brevet suisse **N° 54280**, **Régulateur automatique pour générateurs de gaz acétylène** désire entrer en relations avec des fabricants suisses en vue de la fabrication de l'objet breveté en Suisse et serait disposé de vendre le brevet ou d'en concéder la licence d'exploitation.

Prière d'adresser des offres ou propositions à **MM. E. Blum & Cie**, Ingénieurs-Conseils, Bahnhofstrasse 74, **Zürich 1**.

8) Les titulaires du brevet suisse **N° 59968**, concernant **Mécanisme de changement de vitesse électro-magnétique à train épicycloïdal sphérique**, désirent entrer en relations avec des fabricants suisses en vue de la fabrication de l'invention brevetée en Suisse et seraient disposés à vendre le brevet ou à en concéder la licence d'exploitation.

Prière d'adresser des offres ou propositions à **MM. E. Blum & Cie**, Ingénieurs-Conseils, Bahnhofstrasse 74, **Zürich 1**.

9) Le titulaire du brevet suisse **N° 69676**, **Mécanisme planétaire de transmission de force**, désire entrer en relations avec des maisons suisses en vue de l'exploitation de l'invention en Suisse et serait disposé à vendre le brevet ou à en concéder la licence d'exploitation.

Prière d'adresser des offres ou propositions à **MM. E. Blum & Cie**, Ingénieurs-Conseils, Bahnhofstrasse 74, **Zürich 1**.

10) Les titulaires des brevets suisses **N° 43552** **Dispositif pour produire des oscillations électriques ininterrompues.**

N° 44606 **Installation pour l'émission périodique de groupes d'ondes électriques par une antenne.**

N° 46504 **Dispositif pour produire des oscillations électriques continues.**

Désirent entrer en relations avec des fabricants suisses en vue de la fabrication des inventions brevetées en Suisse et serait disposé à vendre les brevets ou à en concéder la licence d'exploitation.

Prière d'adresser des offres ou propositions à **MM. E. Blum & Cie**, ingénieurs-conseils, Bahnhofstrasse 74, **Zurich 1**.

Mise au concours.

Sont mis au concours les **travaux de terrassement, maçonnerie, canalisation, pierre de taille, pierre factice et les travaux en béton armé pour le bâtiment principal de l'établissement fédéral de chimie agricole et d'essais viticoles à Montagibert sur Lausanne.**

Les plans, le cahier des charges et les formulaires de soumission sont déposés dès le 13 décembre à l'inspection des constructions fédérales à Lausanne, avenue Dapples 20.

Les soumissions doivent parvenir à la direction soussignée d'ici au **26 décembre 1916**, sous pli fermé, affranchi et portant la mention extérieure «Soumission pour station d'essais à Montagibert».

Berne, le 9 décembre 1916.

La Direction des constructions fédérales.

Dessinateur-architecte,

habile et bon constructeur est demandé pour importante construction de Banque. Excellentes références exigées. Adresser offres avec prétentions sous **71016** à l'Indicateur Vaudois Lausanne.

On cherche à acheter

Voie Decauville, 500 et 600 mm. d'écartement, rails 60, 65 et 70 mm. de hauteur, vagonnets culbutant, aiguilles, plaque tournantes, etc. Offres sous chiffres 281016 à l'Indicateur Vaudois, Lausanne.

Ateliers de Constructions de la Suisse Romande cherchent

Ingénieur expérimenté

ou

Technicien capable

pour études et construction d'**engins de levage**. Adresser offres avec certificats en indiquant prétentions et date éventuelle d'entrée sous chiffre **P. 906 V.** à **Publicitas S. A. Zurich.** P. 905 V.

A vendre

fenêtres usagées d'usines.
A. SCHILD S. A., Granges (Soleure.) 1297 Y.

La Municipalité de la Ville de Bellinzona :
 a ouvert la concurrence libre sur la place d'un

DIRECTEUR

pour l'entreprise publique municipale des départements de l'Electricité et de l'eau potable de cette ville qui seront réunis sous une direction seulement.

Les concurrents doivent être d'origine suisse et ingénieurs de ces industries et ayant des connaissances spéciales de la technique d'électricité.

Honoraires de Fr. 5000.— à Fr. 6000.—

Les conditions de l'engagement sont imprimées dans un cahier des charges qui est mis à la disposition aux bureaux de la chancellerie municipale.

Offres accompagnées de certificats et bonnes références sont à adresser jusqu'au 20 décembre a. c. à la municipalité soussignée. 4915 Z

Pour la municipalité de Bellinzona :

Le président :

Dr F. Pedotti

Le secrétaire

Rag. A. Bonzanigo

2500 TRAVERSES

en bois pour voie de 750 m/m, à vendre en gare de Brigue.
 S'adresser à **M. Hogg-Mons** entrepreneur à Fribourg.

On cherche pour la France ingénieur spécialiste en

Pompes Centrifuges

haute et basse pression. Offres avec références sous N° 211116 à l'Indicateur Vaudois Lausanne.

Les derniers modèles des machines automatiques

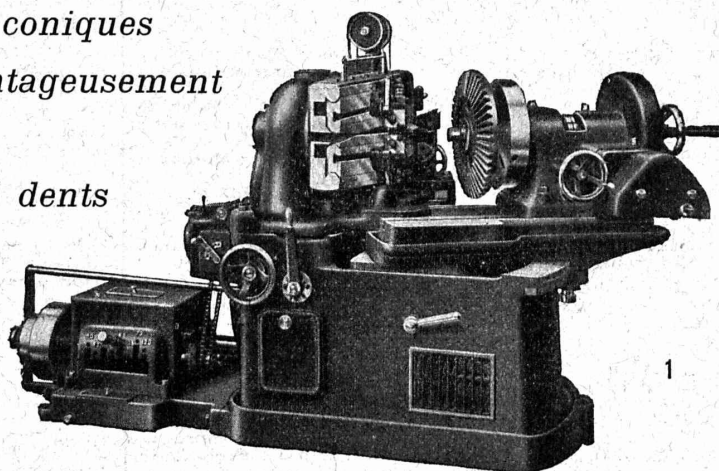
OERLIKON

TÉLÉGRAPHE OUTIL OERLIKON
PHONES 7245, 6744 ZURICH

*à tailler les engrenages coniques
se prêtent tout aussi avantageusement
au défonçage rapide*

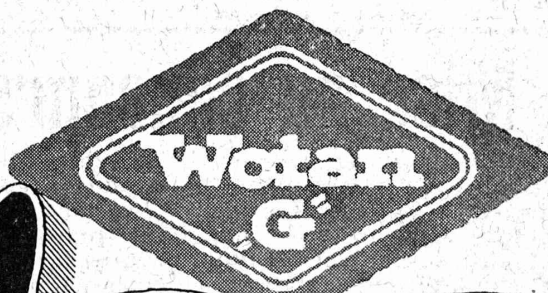
*des creux de dents
qu'à la reproduction
parfaite des profils.*

Construction robuste
et absolument rigide



Société Suisse de Machines-Outils Oerlikon

Lampe
Wotan

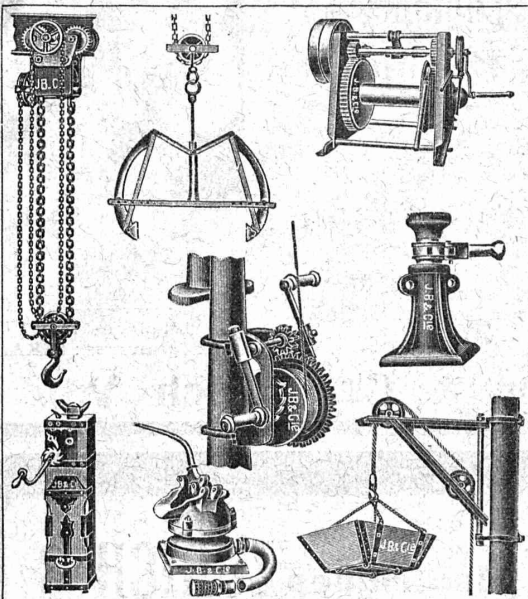


à remplissage gazeux

*Les plus récents types,
livrables de suite:*

25 Watt · 100 - 130 Volt,
40 Watt · 140 - 165 Volt,
60 Watt · 200 - 230 Volt.

Siemens-Schuckertwerke · Bureau Zurich



J. BRUN & C^o, NEBIKON

LUCERNE

FABRIQUE DE MACHINES

Fabriquent
et

Livrent promptement:

TOUS APPAREILS DE LEVAGE ET MACHINES

pour entreprises de construction !

tels que

PALANS à main ou électriques !

CHARIOTS avec palan combiné électriques !

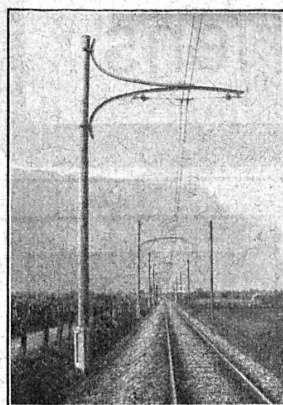
BÉTONEUSES, nouveau système approuvé !

TREUILS de 500-2500 kg. de force !

POMPES à membrane !

CRICS de 1500 à 15000 kg. !

à des prix sans concurrence



Fabrique de meubles en fer Biglen BIGLER, SPICHIGER & C^{ie}

Fabrication spéciale pour
Matériel de lignes de contact et Matériel d'équipement
de chemins de fer électriques

DIRECTION: ING. MORGENTHALER

— Bureau technique à BERNE —

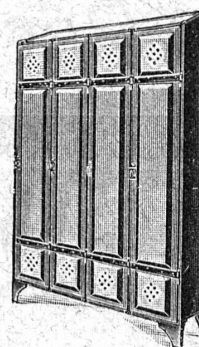
Adresse pour la correspondance: BIGLER, SPICHIGER & C^{ie} à BERNE

TÉLÉPHONE N° 26 20 ■ Adresse télégr.: ELECTROBIGLEN BERNE

Ateliers mécaniques
Serrurerie mécanique
Forge mécanique
Etampage, pressage

Menuiserie mécanique
Peinture
Soudure autogène
Fabrication d'articles
en série

Kempf & C^{ie} Herisau



ARMOIRES POUR HABITS
POUR BUREAUX et FABRIQUES

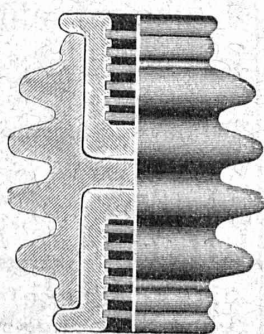
La plus ancienne maison de cette
branche. Convient à toutes les
entreprises. :: PROSPECTUS A DISPOSITION

CAMILLE BAUER



BALE

Fournitures Electrotechniques en gros

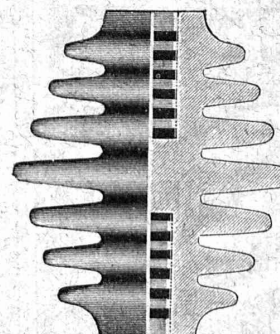


Isolateurs à cannelures pour tensions
de 5000 à 60,000 volts

Prix-courant sur demande

Grands dépôts de porcelaine à Bâle

Prompte livraison





Tout emplacement situé sous l'eau est rendu imperméable par l'emploi du Sika rapide.

Articles chimico-Techniques

SIKA pour imperméabilisation absolue de ciment, crépi, béton etc., résiste à une pression lde plus de 6 atm. = 60 m.

Prospectus et références de premier ordre sur demande.

Très appréciés depuis de nombreuses années

Si on le désire, nous exécutons nous-mêmes les travaux ou nous fournissons du personnel expérimenté avec garantie.

Purigo

pour le nettoyage et le durcissement de toutes sortes de pierres naturelles et artificielles, etc. Préserve contre les plus forts réactifs (acides).

Konservado

coloré et incolore, inodore, pour la conservation, la prise de crépi (façades) et l'imprégnation de toutes espèces de pierres. Empêche les inflorescences de salpêtre.



Téléphone 7462
Télégrammes: SIKA

— O — BONS REPRÉSENTANTS DEMANDÉS — O —

Fabrication et vente: **Kasp. Winkler & Cie, Zurich V.**

G. RÜTTIMANN, Entreprises électriques ZÜRICH 3

Maison spéciale pour la construction de

Réseaux électriques aériens

PÉTROLE

Nous vous prions de demander nos offres pour vos besoins de pétrole pour usage industriel.

SOCIÉTÉ SUISSE DU COMMERCE DE PÉTROLE ZURICH

Téléphone 37-62

Dépôts dans toute la Suisse.

P 4558 Z

**BUREAU INTERNATIONAL DE
BREVETS D'INVENTION
GENÈVE SUISSE
E. IMER-SCHNEIDER
INGÉNIEUR-CONSEIL**

ÉLECTRICITÉ

Jules CAUDERAY

Maison fondée en 1866

R. d'Etraz 28, LAUSANNE, Tél. 1063

BREVETS D'INVENTION
MARQUES DE FABRIQUE-DESSINS-MODELES.
OFFICE GÉNÉRAL FONDÉ EN 1893 LA CHAUX-DE-FONDS.
MATHEY-DORET Ing. Conseil

Réceptifs et appareils en

ALUMINIUM

sont livrés promptement, par
S.A. Alb. Buss & Cie Bâle.



LAMPES

à filament étiré

1 Watt et 1/2 Watt

Fabrication exclusivement
suisse

LICHT S. A.

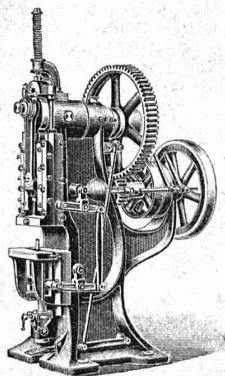
ZOUG (Suisse)
USINE A GOLDAU

ALFRED RUBIN, Ingénieur, Zürich I

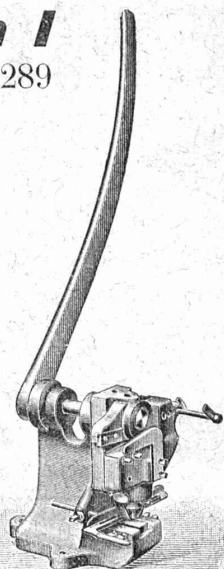
TÉLÉPHONE 10289

Caspar Escherhauss, Stampfenbachstrasse, 17

TÉLÉPHONE 10289

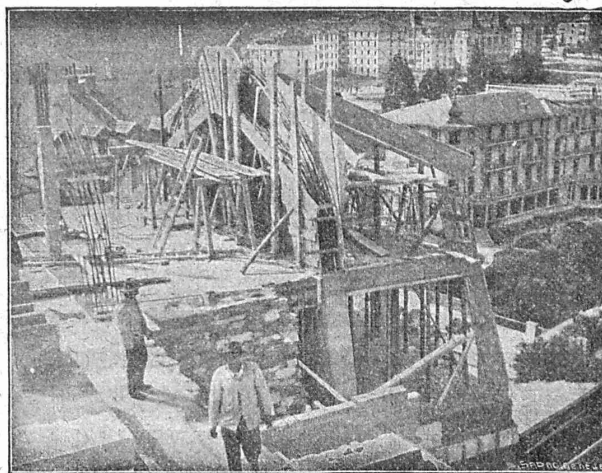


1. **Presses à excentrique, à friction.** Presses à emboutir. Balanciers. Cisailles. Tours à repousser et à lisser. Machines à plier provenant de la maison L. Schuler, fabrique de machines, à Göppingen.
2. **Machines-Outils modernes.** Tours divers. Etaux limeurs. Machines à fraiser, percer, meuler, affûter, etc.
3. **Appareils de levage.** Palans. Chariots roulant. Treuils à chevaux. Moufles, crics, vérins hydrauliques, treuils d'applique provenant de la maison Heinrich de Fries, G. m. b. H. Düsseldorf.
4. **Matériel pour chemins de fer et tramways.** Aiguillages et croisements en acier au manganèse. Installation complète d'atelier et d'outillage, pour tramways.



Grand stock de presses, de machines-outils et d'appareils de levage, à Zurich.

Charles EBNER
 —♦— SCHAFFHOUSE ♦—
 Maison Suisse fondée en 1901 Catalogue sur demande



A. Paris & L. Berthod, ingénieurs.

L. Berthod, successeur.

Rue de Bourg, 17.

BÉTON ARMÉ, F. Brazzola.

ENTREPRISES GÉNÉRALES

Nous nous recommandons pour la reproduction de plans de tout genre avec le nouveau procédé Kartographia Winterthur, S. A.

“Radiographie”
 Par ce procédé les calques ne sont pas nécessaires.



Henri Brändli, Horgen

Fabrique de carton bitumé, ciment ligneux.

Asphaltages en tous genres

pour Travaux publics, Bâtiments, Chemins de fer, Ponts, Chaussées, etc.

Parquet sur asphalte.

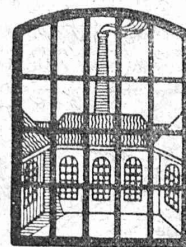
Meilleures références.

Télgr. Henri Brändli.

Carrelage de bois mis en asphalte

Service soigné

Téléphone N° 38



FENÊTRES EN
 FER FORGÉ

W. KOCH & Co, Zurich

PONTS, - CONSTRUCTIONS MÉTALLIQUES

EMBRAYAGE BENN

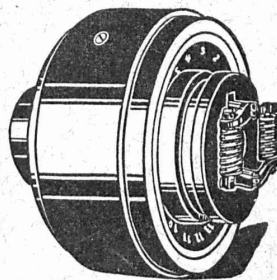
PROTÉGÉ DANS TOUS LES PAYS INDUSTRIELS par 29 BREVETS et de NOMBREUSES MARQUES DÉPOSÉES

L'Embrayage à friction, système **Benn**, a fait ses preuves dans des conditions de marche les plus difficiles

C'est par un **Embrayage Benn** qu'est commandé le propulseur du nouveau brise-glace-russe « **Pierre-le-Grand** ».

La garantie imposée était que l'embrayage devait glisser quand le couple de torsion correspondrait à 3.100 chevaux-vapeur, ceci dans le but d'éviter que des ruptures se produisent si l'hélice venait à rencontrer de gros blocs de glace.

De tous les nombreux systèmes proposés, c'est l'Embrayage **Benn** qui fut choisi parce que, seul, il est capable de remplir cette condition.



Société des USINES de LOUIS de ROLL
Succursale : USINES DE CLUS (Canton de Soleure)

MACHINES A TRONÇONNER
 pour barres de 20 à 115 mm.

MACHINES AUTOMATIQUES A TRONÇONNER
 pour barres rondes et carrées jusqu'à 224 mm.

MACHINES A SCIER ALTERNATIVES 160/160

MACHINES A PERGER de différentes capacités

MANDRINS --- ÉTAUX

W. PFLUGER & C^{ie} INGÉNIEURS-CONSTRUCTEURS
 ZÜRICH I --- Ramistrasse 6

CARRIÈRES DE DALLES DE SAXON
 Dallages, trottoirs, bordures de jardin, bassins de fontaines, marches d'escaliers, consoles, balcons jusqu'à 5 mètres de long, couverts d'aqueducs de toutes dimensions.

Prix courant sur demande

CARRIÈRE DE TUF
 Pierres de taille, moellonnage, bordures de jardin.
 S'adresser à **JOS MUTTI, SION** :: Téléphone N° 31



Garantie contre les ouragans
 et contre la grêle
 Excellente ardoise pour couvertures
 et revêtements de façades.

Durée illimitée
Garantie 10 ans

Revêtements intérieurs de plafonds
 et parois

Représentant-voyageur :

M. A. ROSSET, Lausanne, avenue du Mont-d'Or, 41



Société des Lampes
à incandescence
de Zurich
 à Zurich I.
Lampes à fil étiré

En vente chez les Entreprises Electriques
 et Appareilleurs.

Détonateurs

Mèches à mines

GRAND STOCK

Robert AEBI & C^{ie} ZÜRICH I

L'ÉCOLE LÉMANIA

LAUSANNE

prépare vite et très bien pour
POLYTECHNICUM

Ecole des Beaux-Arts Paris
Ecolespéciale d'architecture Paris

ASCENSEURS STIGLER

Les plus répandus du monde

E. GAILLARD

ingénieur

Avenue des Alpes

LAUSANNE

Réparations

Transformations

Entretien

Toutes fournitures

Téléphone 1-30