

**Zeitschrift:** Bulletin technique de la Suisse romande  
**Band:** 42 (1916)  
**Heft:** 22

## **Werbung**

### **Nutzungsbedingungen**

Die ETH-Bibliothek ist die Anbieterin der digitalisierten Zeitschriften auf E-Periodica. Sie besitzt keine Urheberrechte an den Zeitschriften und ist nicht verantwortlich für deren Inhalte. Die Rechte liegen in der Regel bei den Herausgebern beziehungsweise den externen Rechteinhabern. Das Veröffentlichen von Bildern in Print- und Online-Publikationen sowie auf Social Media-Kanälen oder Webseiten ist nur mit vorheriger Genehmigung der Rechteinhaber erlaubt. [Mehr erfahren](#)

### **Conditions d'utilisation**

L'ETH Library est le fournisseur des revues numérisées. Elle ne détient aucun droit d'auteur sur les revues et n'est pas responsable de leur contenu. En règle générale, les droits sont détenus par les éditeurs ou les détenteurs de droits externes. La reproduction d'images dans des publications imprimées ou en ligne ainsi que sur des canaux de médias sociaux ou des sites web n'est autorisée qu'avec l'accord préalable des détenteurs des droits. [En savoir plus](#)

### **Terms of use**

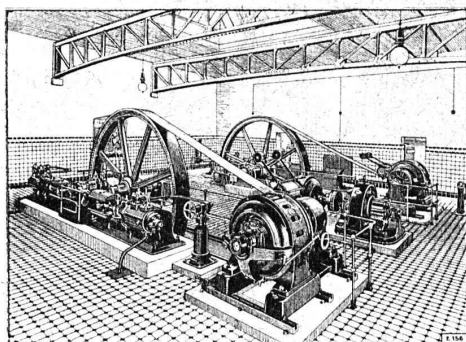
The ETH Library is the provider of the digitised journals. It does not own any copyrights to the journals and is not responsible for their content. The rights usually lie with the publishers or the external rights holders. Publishing images in print and online publications, as well as on social media channels or websites, is only permitted with the prior consent of the rights holders. [Find out more](#)

**Download PDF:** 26.01.2026

**ETH-Bibliothek Zürich, E-Periodica, <https://www.e-periodica.ch>**

# ESCHER WYSS & C<sup>IE</sup>

ZURICH (SUISSE)



**Machines à glace et à froid**  
de toutes dimensions pour  
**Boucheries et Abattoirs**  
**Turbines hydrauliques**  
**Chaudières à vapeur**

Représentant pour la Suisse Romande :  
**M. Gustave DIETRICH, ingénieur, Eclépens (Vaud)**

## On cherche à acheter :

- 1 batterie d'accumulateurs, 220 volts, env. 400 h. d'ampère
- 1 machine dynamo, courant continu, volts 220, 70—80 ampères
- 1 moteur, courant continu, volts 220, 30—40 HP
- 1 machine à vapeur, 50—60 HP, avec condensation, de préférence machine compound.

Offres sous chiffres 161016 à l'Indicateur Vaudois, Lausanne

**CALCULS DE STABILITÉ**  
Projets - Devis - Surveillance - Expertises  
**BÉTON ARMÉ et CONSTRUCTIONS DIVERSES**  
**A. PARIS ingénieur-civil**  
Av. Jomini **LAUSANNE** TÉLÉPH. 46 92

## Détonateurs

## Mèches à mines

GRAND STOCK

**Robert AEBI & C<sup>ie</sup> ZURICH**

## L'ÉCOLE LÉMANIA

LAUSANNE

prépare vite et très bien pour

## POLYTECHNICUM

Ecole des Beaux-Arts Paris

Ecolespéciale d'architecture Paris

## On cherche à acheter

Voie Decauville, 500 et 600 mm.  
d'écartement, rails 60, 65 et 70 mm.  
de hauteur, vagonnets culbutant,  
aiguilles, plaque tournantes, etc.  
Offres sous chiffres 281016 à l'Indicateur Vaudois, Lausanne.

## ÉLECTRICITÉ

## Jules CAUDERAY

Maison fondée en 1866

R. d'Etraz 28, LAUSANNE, Tél. 1063

## Réceptifs et appareils en

## ALUMINIUM

sont livrés promptement, par  
S.A. Alb. Buss & C<sup>ie</sup> Bâle.

## CABLES

L'Union des funiculaires  
suisse offre à vendre des câbles  
usagés de différents diamètres et  
longueurs, à des conditions très  
favorables. Liste à disposition.

S'adresser à la C<sup>ie</sup> Lausanne-  
Ouchy, à Lausanne. H 11351 L

## Technicien-Gazier,

28 ans nombreuses années de pra-  
tique, construction et exploitation  
d'usines à gaz, parlant français,  
allemand et italien, désire place  
stable. Bonnes références. Offres  
sous B 500 poste restante Lau-  
sanne-gare.

## A vendre

Fenêtres usagées d'usines.  
**A. SCHILD S. A., Granges**  
(Soleure.) 1297 Y.

## Dessinateur-architecte,

habile et bon constructeur est  
demandé pour importante cons-  
truction de Banque. Excellentes  
références exigées. Adresser offres  
avec prétentions sous 71016 à  
l'Indicateur Vaudois Lausanne.

**BUREAU INTERNATIONAL DE**  
**BREVETS D'INVENTION**  
**GENÈVE SUISSE**  
**E. IMER-SCHNEIDER**  
INGÉNIEUR-CONSEIL

# PÉTROLE

*Nous vous prions de demander nos offres pour vos  
besoins de pétrole pour usage industriel.*

**SOCIÉTÉ SUISSE DU COMMERCE DE PÉTROLE**  
**ZURICH**

Téléphone 37-62

**Dépôts dans toute la Suisse.**

P 4558 Z

## Librairie F. Rouge & C<sup>ie</sup>

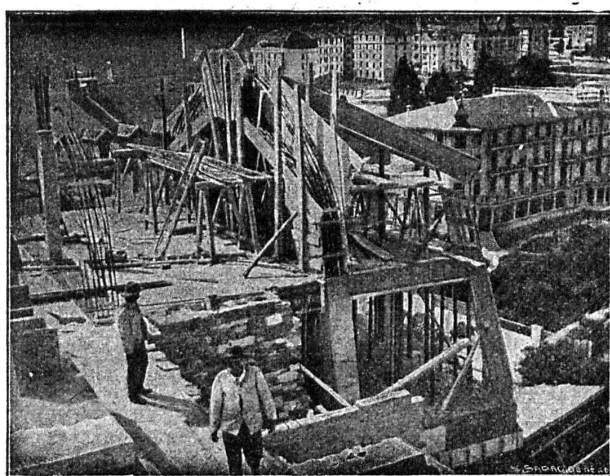
Rue Haldimand, 6 :: LAUSANNE

**Installations de force et lumière.** Schémas de connexions, par A. CURCHOD, 4<sup>e</sup> édition. 7.50

**Tableaux graphiques pour les calculs de résistance des ponts métalliques** (Ponts-rails et ponts-routes) à une seule travée, d'après les prescriptions du Règlement Ministériel du 8 janvier 1915, par L. DE BOULOGNE et C. REDAUX. In-4<sup>e</sup>, toile. 20.—

LAGARDE P. & BATARDON L. — **Les Sociétés commerciales** en nom collectif, en commandite simple; anonymes; en commandite par actions; en participation; à capital variable. Manuel pratique de législation et de comptabilité. In-8. Relié Fr. 10.50

CHALKLEY, A.-P. — **Les moteurs Diesel.** Type fixe et type marine. Introduction par le Dr DIESEL. Traduction française par CH. LORDIER. In-8<sup>e</sup> cartonné Fr. 13.50, Broché Fr. 12.—



**A. Paris & L. Berthod, ingénieurs.**

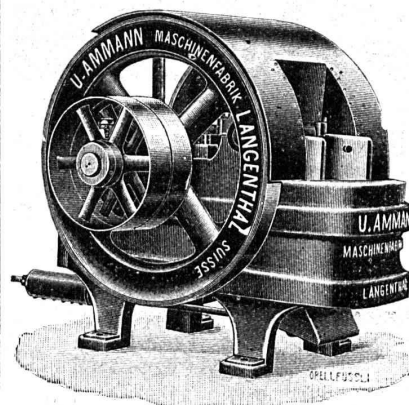
L. Berthod, successeur.

Rue de Bourg, 17.

**BÉTON ARMÉ, F. Brazzola.**  
ENTREPRISES GÉNÉRALES

**U. AMMANN** Atelier de constructions

LANGENTHAL (Suisse)



Concasseur fixe.

Spécialité de  
Concasseurs et Moulins  
Les meilleurs sur  
le marché actuel

### LOCATION

Installations  
complètes d'usi-  
nes à sable,  
gravier, à chaux,  
gypse et ciment.

### MOTEURS

**TUYAUX FONTE DE CHOINDEZ**

**FRANCILLON & C<sup>ie</sup>** Lausanne.

**Tubes acier à emboîtement.**

**Fers ronds fluss pour béton armé**

en barres de 12 à 14 m.

**Max Schmidt & C<sup>ie</sup>**

Place St-Laurent, 25 **Lausanne**

Nous nous recommandons pour la reproduction  
de plans de tout genre avec le nouveau procédé  
Kartographia Winterthur, S. A.

**“Radiographie”**

Par ce procédé les calques  
ne sont pas nécessaires.



**Henri BRÄNDLI, Horgen**

Fabrique de carton bitumé, ciment ligneux

SPECIALITÉ:

**Plaques isolatrices asphaltées**

en toutes épaisseurs et de tous genres pour

Couvertures imperméables de ponts, tunnels, passages, chapas de voûte, soubassements, etc.

ISOLATIONS

(Fourniture et pose)

ISOLATIONS

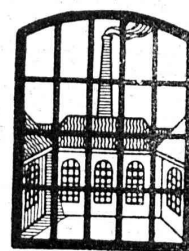
Feutre et tapis isolants.

Asphalte isolant.

Meilleures références.

Télégr. Henri Brändli.

Service soigné  
Téléphone N° 38



FENÊTRES EN  
FER FORGÉ

**W. KOCH & C<sup>ie</sup>, Zurich**  
PONTS, - CONSTRU-  
CTIONS MÉTALLIQUES

# Cérésite

Brevetée  
s. g. d. g.

Hydrofuge incomparable rendant le mortier rigoureusement  
imperméable.

Représentants généraux pour la Suisse

**HORN & SCHAETTI**

à HORGES 428.

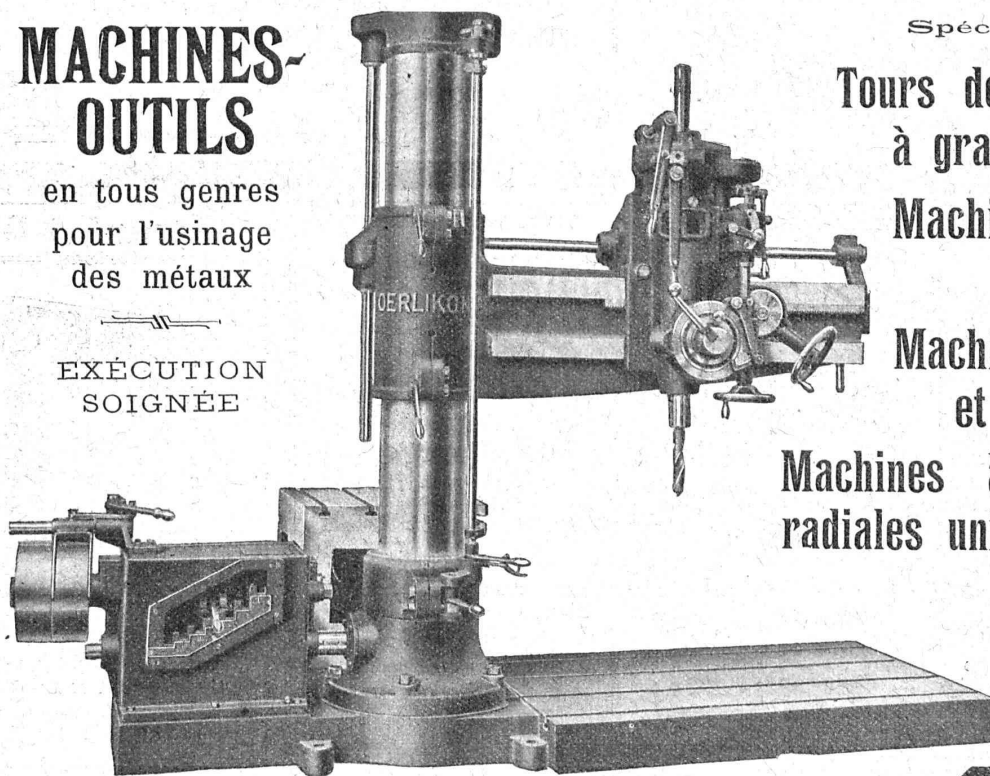
Téléphone 83.

## Société Suisse de Machines-Outils Oerlikon

### MACHINES-OUTILS

en tous genres  
pour l'usinage  
des métaux

EXÉCUTION  
SOIGNÉE



Spécialités :

Tours de précision  
à grand débit

Machines à percer  
rapides

Machines à percer  
et à aléser

Machines à percer  
radiales universelles

(7)

Télégrammes :  
OUTIL, OERLIKON

Téléphones :  
72 45, 67 44 ZURICH

## INDICATEUR VAUDOIS

RECUEIL DES ADRESSES DE LAUSANNE ET DU CANTON DE VAUD

PUBLIÉ PAR LA SOCIÉTÉ SUISSE D'ÉDITION, 4, JUMELLES, LAUSANNE

Paraît au commencement de chaque année

En souscription En librairie

En souscription En librairie

**I<sup>re</sup> Partie:** adresses de Lausanne  
par ordre alphabétique et pro-  
fessionnel . . . . . Fr. 4.50 5.50

**II<sup>e</sup> Partie:** adresses de Lausanne  
par ordre de rues, villas, sociétés,  
renseignements, etc. . . . . 4.50 5.50

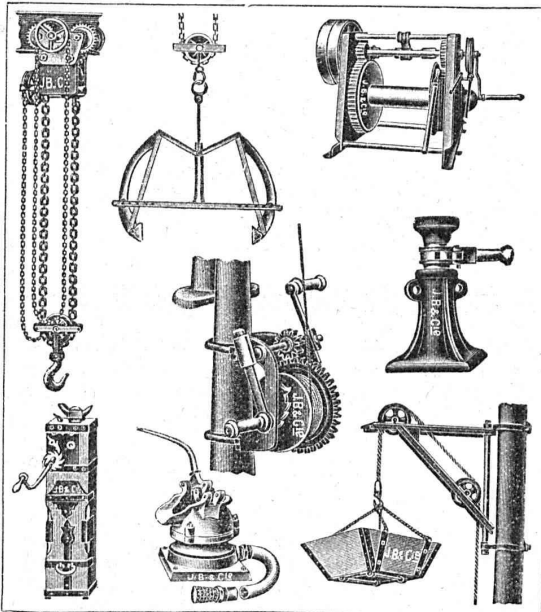
**III<sup>e</sup> Partie:** adresses des autres .  
communes du canton . . . . . Fr. 4.50 5.50

**I<sup>re</sup> et II<sup>e</sup> Partie réunies** . . . . . 7.50 9.—

**I<sup>re</sup> et III<sup>e</sup>** . . . . . 7.50 9.—

**I<sup>re</sup>, II<sup>e</sup> et III<sup>e</sup>** » (Complet) » 10.— 12.—





## J. BRUN & C<sup>o</sup>, NEBIKON

LUCERNE

FABRIQUE DE MACHINES

Fabriquent

et

Livrent promptement :

**TOUS APPAREILS DE LEVAGE ET MACHINES**

pour entreprises de construction !

tels que

**PALANS** à main ou électriques !

**CHARIOTS** avec palan combiné électriques !

**BÉTONEUSES**, nouveau système approuvé !

**TREUILS** de 500-2500 kg. de force !

**POMPES** à membrane !

**CRICS** de 1500 à 15000 kg. !

à des prix sans concurrence

## Fabrique de meubles en fer Biglen BIGLER, SPICHIGER & C<sup>ie</sup>

Fabrication spéciale pour  
Matériel de lignes de contact et Matériel d'équipement  
de chemins de fer électriques

DIRECTION : ING. MORGENTHALER

— Bureau technique à BERNE —

Adresse pour la correspondance : BIGLER, SPICHIGER & C<sup>ie</sup> à BERNE

TÉLÉPHONE N° 26 20 ■ Adresse télégr. : ELECTROBIGLEN BERNE

Ateliers mécaniques

Serrurerie mécanique

Forge mécanique

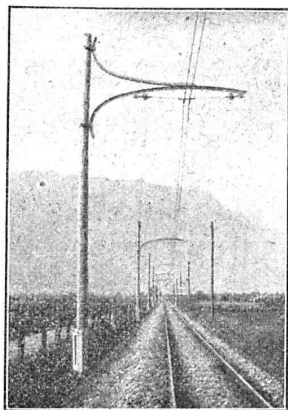
Etampage, pressage

Menuiserie mécanique

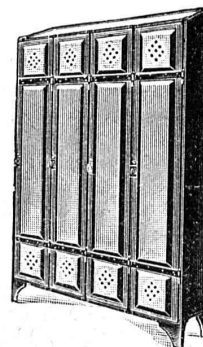
Peinture

Soudure autogène

Fabrication d'articles  
en série



## Kempf & C<sup>ie</sup> Herisau

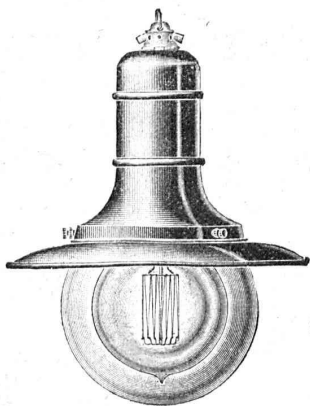


ARMOIRES POUR HABITS  
POUR BUREAUX et FABRIQUES

La plus ancienne maison de cette  
branche. Convient à toutes les  
entreprises. :: PROSPECTUS A DISPOSITION

# Camille Bauer, Bâle

Fournitures électrotechniques en gros



Armatures forme lampe à arc pour lampes à filaments métalliques  
pour éclairage intérieur et extérieur  
de 200 à 1000 bougies

Demandez le prospectus spécial

Prompte livraison.

Prix modérés.



Tout emplacement situé sous l'eau est rendu imperméable par l'emploi du Sika rapide.

## Articles chimico-Techniques

**SIKA** pour imperméabilisation absolue de ciment, crépi, béton etc., résiste à une pression de plus de 6 atm. = 60 m.

Prospectus et références de premier ordre sur demande.

Très appréciés depuis de nombreuses années

Si on le désire, nous exécutons nous-mêmes les travaux ou nous fournissons du personnel expérimenté avec garantie.

## Purigo

pour le nettoyage et le durcissement de toutes sortes de pierres naturelles et artificielles, etc. Préserve contre les plus forts réactifs (acides).

## Konservado

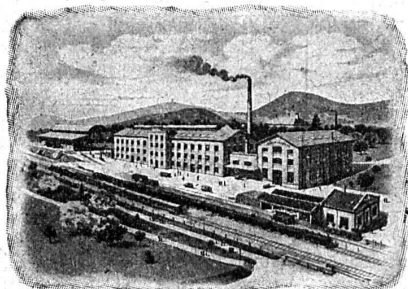
coloré et incolore, inodore, pour la conservation, la prise de crépi (façades) et l'imprégnation de toutes espèces de pierres. Empêche les inflorescences de salpêtre.



Téléphone 7462  
Télégrammes : SIKAL

— O BONS REPRÉSENTANTS DEMANDÉS O —

Fabrication et vente: **Kasp. Winkler & Cie, Zurich V.**



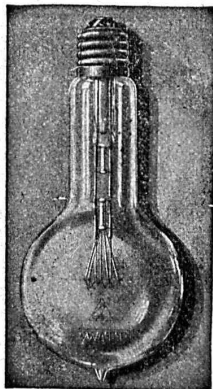
LAUSEN (Bâle Campagne).  
Nos nouvelles installations de fabrique sont à présent en pleine activité. Nous sommes par conséquent en état de pourvoir à toutes les exigences aussi bien au point de vue de la qualité que de la quantité.

Fabrique de produits réfractaires S. A.

LAUSEN, BALE CAMPAGNE

Bl 510 g

Exposition nationale suisse, Berne 1914 : MÉDAILLE D'OR



## LAMPES

à filament étiré

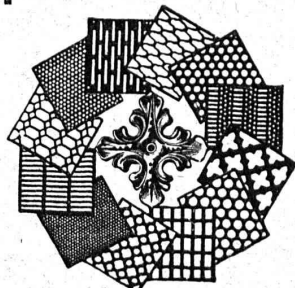
1 Watt et 1/2 Watt

Fabrication exclusivement suisse

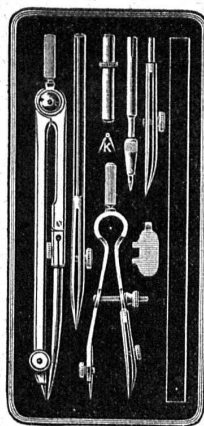
**LICHT** S. A.

ZOUG (Suisse)  
USINE A GOLDAU

## Tôles perforées



**H. HEER & Co**  
OLTEN 7381



**Kern**  
AARAU

BOITES de COMPAS

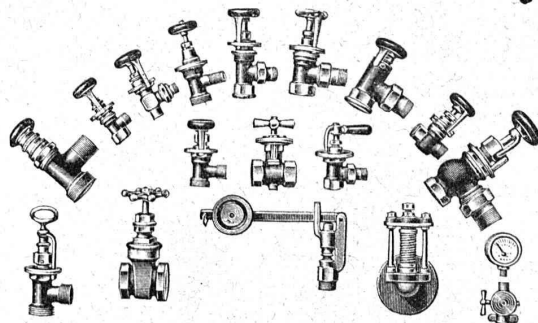
INSTRUMENTS DE GÉODÉSIE  
ET DE TOPOGRAPHIE

CATALOGUES GRATIS

**KERN & Cie**, Société Anonyme  
Aarau

**BREVETS D'INVENTION**  
MARQUES DE FABRIQUE: DESSINS-MODELS.  
OFFICE GÉNÉRAL FONDÉ EN 1888 LA CHAUX-DE-FONDS.  
**MATHEY-DORET** Ing. Conseil

## Fonderie et Robinetterie de Lyss

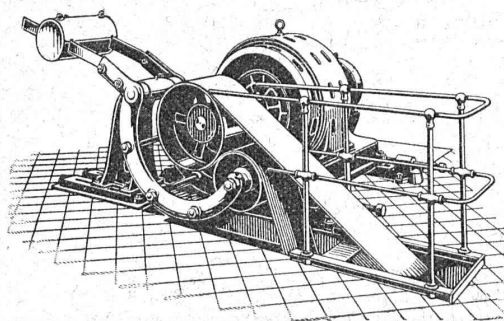


Spécialité: Robinetterie pour chauffages centraux





∞ SOCIÉTÉ DES USINES DE LOUIS DE ROLL ∞  
SUCCURSALE: USINE DE CLUS CT. DE SOLEURE



Concessionnaire pour la Suisse  
des

## Transmissions „LENIX“ breveté

Transmission directe pour les plus grands rapports possibles. Pas de renvois. Economie de force, de courroie et de place. Poulies enrouleuses sur billes.

Installations de transmissions complètes  
pour toutes les branches de l'industrie. Exécutions modernes avec paliers graisseurs automatiques et paliers à billes.

**Embrayage Benn**

**MACHINES A TRONÇONNER**  
pour barres de 20 à 115 mm.

**MACHINES AUTOMATIQUES A TRONÇONNER**  
pour barres rondes et carrées jusqu'à 224 mm.

**MACHINES A SCIER ALTERNATIVES 160/160**

**MACHINES A PERÇER** de différentes capacités  
MANDRINS — ÉTAUX

**W. PFLUGER & C<sup>ie</sup>** INGÉNIEURS-CONSTRUCTEURS  
ZURICH I — Ramistrasse 6

## CARRIÈRES DE DALLES DE SAXON

Dallages, trottoirs, bordures de jardin, bassins de fontaines, marches d'escaliers, consoles, balcons jusqu'à 5 mètres de long, couverts d'aqueducs de toutes dimensions.

Prix courant sur demande

—+— **CARRIÈRE DE TUF** +—+  
Pierres de taille, moellonnage, bordures de jardin.

S'adresser à JOS MUTTI, SION :: Téléphone N° 31

## Fours modernes pour l'industrie

chauffés au coke, au gaz de ville, au goudron ou aux huiles lourdes.

**FOURS** à bascules, sans creusets.

**FOURS** à creusets basculants.

**FOURS** de trempage et de cémentation à recuire et à revenir.

**FOURS** pour la trempe au bain de sel.

**FOURS** à fondre l'étain, le plomb et le zinc.

**FOURS** à sécher.

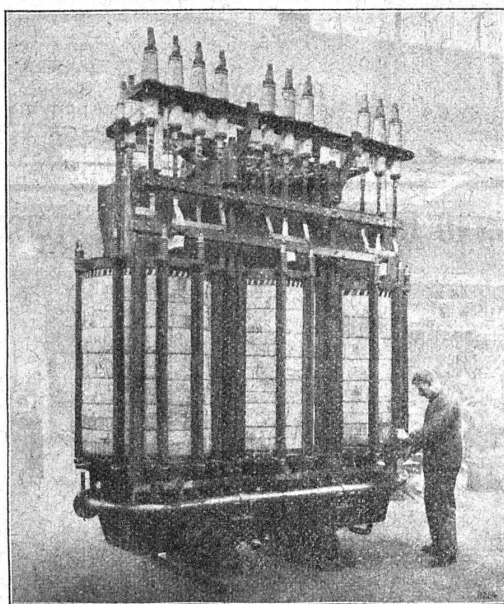
— **Fabrication suisse.** —

E. BINKERT-SIEGWART, Bureau et Fabrique de constructions mécaniques ZURICH 6.

## Société Anonyme

# BROWN, BOVERI & C<sup>ie</sup>, BADEN (Argovie)

Bureau Technique pour la Suisse Romande: Lausanne, Av. de la Gare, 3 --- Téléph. 21 59



Transformateur triphasé de 23500 K V A  
à refroidissement par l'huile.

## Transformateurs

mono et triphasés, à baignoires d'huile à refroidissement naturel par l'air ou artificiel par circulation d'eau ou d'huile,

### Avantages:

Grande sécurité contre les surtensions.

Faibles pertes à vide.

Rendement élevé même à charge réduite.

Facilité de démontage.

Isolation très soignée, spécialement des bobines d'entrée pour la connexion aux bornes.