

**Zeitschrift:** Bulletin technique de la Suisse romande  
**Band:** 42 (1916)  
**Heft:** 20

## **Werbung**

### **Nutzungsbedingungen**

Die ETH-Bibliothek ist die Anbieterin der digitalisierten Zeitschriften auf E-Periodica. Sie besitzt keine Urheberrechte an den Zeitschriften und ist nicht verantwortlich für deren Inhalte. Die Rechte liegen in der Regel bei den Herausgebern beziehungsweise den externen Rechteinhabern. Das Veröffentlichen von Bildern in Print- und Online-Publikationen sowie auf Social Media-Kanälen oder Webseiten ist nur mit vorheriger Genehmigung der Rechteinhaber erlaubt. [Mehr erfahren](#)

### **Conditions d'utilisation**

L'ETH Library est le fournisseur des revues numérisées. Elle ne détient aucun droit d'auteur sur les revues et n'est pas responsable de leur contenu. En règle générale, les droits sont détenus par les éditeurs ou les détenteurs de droits externes. La reproduction d'images dans des publications imprimées ou en ligne ainsi que sur des canaux de médias sociaux ou des sites web n'est autorisée qu'avec l'accord préalable des détenteurs des droits. [En savoir plus](#)

### **Terms of use**

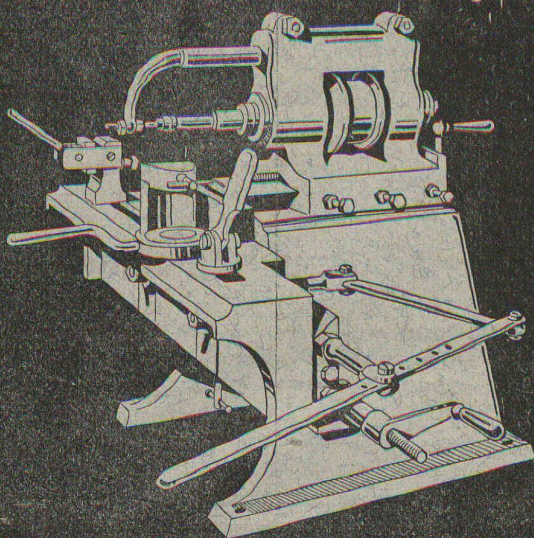
The ETH Library is the provider of the digitised journals. It does not own any copyrights to the journals and is not responsible for their content. The rights usually lie with the publishers or the external rights holders. Publishing images in print and online publications, as well as on social media channels or websites, is only permitted with the prior consent of the rights holders. [Find out more](#)

**Download PDF:** 27.01.2026

**ETH-Bibliothek Zürich, E-Periodica, <https://www.e-periodica.ch>**



**JOHN, B. METZLER,**  
Zurich, Rue Talacker 46,



**MACHINES-OUTILS  
SPECIALES**  
Pour la fabrication des pièces de  
**MUNITIONS,**

**Fabrication de produits  
remplaçants des articles de pays étrangers  
ne pouvant s'obtenir actuellement**

Toutes les matières chimiques et spécialités chimiques  
pour l'industrie métallique :: Alliages métalliques  
de tous genres :: Etablissement d'analyse de métaux

Adresse télég : **K. KARASEK** - Téléphone : 74 75  
KARASEKPRAPARAT

*Fabrique de produits chimiques*

13 Zeughausstrasse - ZURICH - Zeughausstrasse 13

Ensuite de démission du titulaire actuel la  
place de

**Secrétaire central**

de l'Association des Techniciens suisses est  
à repourvoir. — On cherche une personne de nationalité suisse capable de liquider seule les affaires d'une association d'env. 2000 membres. — *Etudes techniques exigées, expérience commerciale et capacités littéraires désirées.* — A personne capable on pourrait cas échéant confier outre le Secrétariat également la Rédaction du Journal Suisse des Techniciens.

Renseignements sur les obligations de l'emploi sont fournis par le président de S. T. V., M. E. Graner, Place de la Gare 1, Bienne, auquel les postulants doivent aussi faire parvenir leurs offres.

S. 1180 Y. Le Président Central du S. T. V.

**On cherche à acheter :**

- 1 batterie d'accumulateurs, 220 volts, env. 400 h. d'ampère
- 1 machine dynamo, courant continu, volts 220, 70—80 ampères
- 1 moteur, courant continu, volts 220, 30—40 HP
- 1 machine à vapeur, 50—60 HP, avec condensation, de préférence machine compound.

Offres sous chiffres 16 10 16 à l'Indicateur Vaudois, Lausanne

**Technicien-architecte diplômé**

cherche place dans la Suisse Romande pour apprendre la langue. Certificats de 1<sup>er</sup> ordre à disposition.

Offres sous A 980 Q, Publicitas, S. A., Aarau.

La maison  
**P. Poujoulat & fils, S. A., Genève**  
cherche pour la France des  
contremaîtres chefs  
de travaux P 3883 X  
connaissant le

**BÉTON ARMÉ**

**BREVETS D'INVENTION**

Les propriétaires des brevets  
suivants :

N° 61261. — Machine à vapeur jumelle.

N° 52372. — Dispositif ébarbeur aux presses à revolver pour fabriquer des tuiles à emboîtement.

N° 27362. — Poêle à cuve.

N° 59924. — Mécanisme de culasse pour mitrailleuses.

N° 62616. — Arme à feu automatique avec mécanisme de culasse à genouillère.

N° 63605. — Mécanisme de culasse à genouillère pour armes à feu à chargement automatique à canon fixe.

désirent s'entendre de quelque manière que ce soit et à des conditions raisonnables, avec des industriels établis en Suisse, en vue d'en assurer la mise en œuvre et l'exploitation dans ce pays :

S'adresser à  
l'Office des Inventions, L. Duvinage, à Bruxelles.

On cherche à acheter d'occasion :

**1 génératrice,**

courant continu 5 volts, 200 ampères.

**1 moteur**

pour courant ville de Genève de 8 à 12 chevaux.

Offres sous chiffre : M 3928 X, Publicitas, S. A., Genève.

**Jeunes**

**ingénieurs**

connaissant le béton armé sont demandés pour la France. S'adr. P. Poujoulat & Fils, S. A., Genève.

P 3882 X.

La maison P. Poujoulat & fils, S. A., Genève, cherche à acheter ou à louer de

**grands hangars  
en bois**

neufs ou d'occasion. — P 3884 X.

**Entrepreneurs**

**Industriels**

**J'achète tout matériel usagé**

usine complète, rails, poutrelles, Decauville, sommiers, machine à vapeur et autre, vieux fer et fonte en gros. Se rend sur place, paiement comptant.

Entrepôt F. GILLARDET, Gare du Flon, Lausanne.

TÉLÉPHONE 4634

**CABLES**

L'Union des funiculaires suisses offre à vendre des câbles usagés de différents diamètres et longueurs, à des conditions très favorables. Liste à disposition.

S'adresser à la C<sup>ie</sup> Lausanne-Ouchy, à Lausanne. H 11351 L

**MEYNADIER & C<sup>ie</sup>**  
ZURICH



Fabrique Suisse de  
Carton bitumé

Produits d'asphalte  
et de goudron

**BUREAU INTERNATIONAL DE  
BREVETS D'INVENTION**  
GENÈVE : SUISSE  
**E. IMER-SCHNEIDER**  
INGENIEUR-CONSEIL

**BREVETS D'INVENTION**  
MARQUES DE FABRIQUE, DESIGNS-MODELES,  
OFFICE GÉNÉRAL FONDÉ EN 1888 LA CHAUX-DE-FONDS,  
**MATHEY-DORÉ Ing<sup>r</sup> Conseil**



**LAMPES  
à filament étiré**

1 Watt et 1/2 Watt

Fabrication exclusivement  
suisse

**LICHT S. A.**  
**ZOUG (Suisse)**  
USINE A GOLDAU



## CONSTRUCTIONS MÉTALLIQUES

C. Wolf & C<sup>ie</sup> Nidau (Berne)

### ATELIER

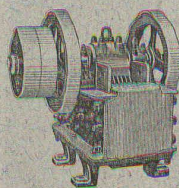
de Constructions métalliques à Zurich,  
cherche

TECHNICIEN ET DESSINATEUR

Offres détaillées à envoyer à la Société Suisse  
d'Édition à Lausanne, sous chiffre 25916.

## U. AMMANN, Ateliers de constructions

LANGENTHAL (Suisse)



*Spécialité de*

CONCASSEURS ET MOULINS  
pour la fabrication du sable,  
gravier, ballast pour routes,  
etc., etc.

LIVRÉS ÉGALEMENT EN LOCATION

Installations complètes d'usi-  
nes à sable, gravier, à chaux,  
gypse et ciment.

*Références de premier ordre.*



## Articles chimico-Techniques

**SIKA** pour imperméabilisation absolue de ciment, crépi, béton etc., résiste à une pression de plus de 6 atm. = 60 m.

**Purigo ou Konservado** pour le nettoyage, la conservation, le durcissement, la prise de toutes sortes de matières, pierres, ciment, crépi au moyen d'un enduit inodore et incolore qui imperméabilise en même temps.

**Igas ou Igol**, de couleurs diverses et incolores pour Parquets et Lino-léum, comme pour Mastic et Isollements de tous genres (pierres, ciments, fers, etc.) Enduit pour conserver, isoler, rendre insonore et désinfecter (putréfaction, bactéries) les murs, bétonnage et parois de liège. — Insensible aux variations de la température, à la chaleur, aux acides minéraux et végétaux, alcalis, ammoniacale.



Parquet posé au moyen d'Igas

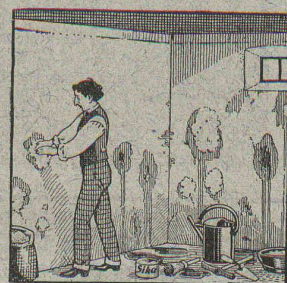
Très apprécié depuis de nombreuses années.

Si on le désire, nous exécutons nous-mêmes les travaux ou nous fournissons du personnel expérimenté avec **garantie**.

Prospectus et références de **premier ordre** sur demande.

Fabrication et vente: **Kasp. Winkler & C<sup>ie</sup>, Zurich V.**

Téléphone 7462 :: Télégrammes: SIKA :: BONS REPRÉSENTANTS DEMANDÉS



Tout emplacement situé sous l'eau est rendu imperméable par l'emploi du sika rapide.

## FRANCI LON & C<sup>ie</sup> LAUSANNE

Nous nous recommandons pour la reproduction  
de plans de tout genre avec le nouveau procédé  
Kartographia Winterthur, S. A.

**"Radiographie"**  
Par ce procédé les calques  
ne sont pas nécessaires.



**Henri BRÄNDLI, Horgen**

Fabrique de carton bitumé, ciment ligneux

SPECIALITÉ:

**Plaques isolatrices asphaltées**

en toutes épaisseurs et de tous genres pour

Couvertures imperméables de ponts, tunnels, passages, chapes de voûte, soubassements, etc.

ISOLATIONS

(Fourniture et pose)

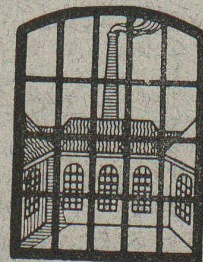
ISOLATIONS

Feutre et tapis isolants.

Asphalte isolant.

Meilleures références.  
Télégr. Henri Brändli.

Service soigné  
Téléphone N° 38

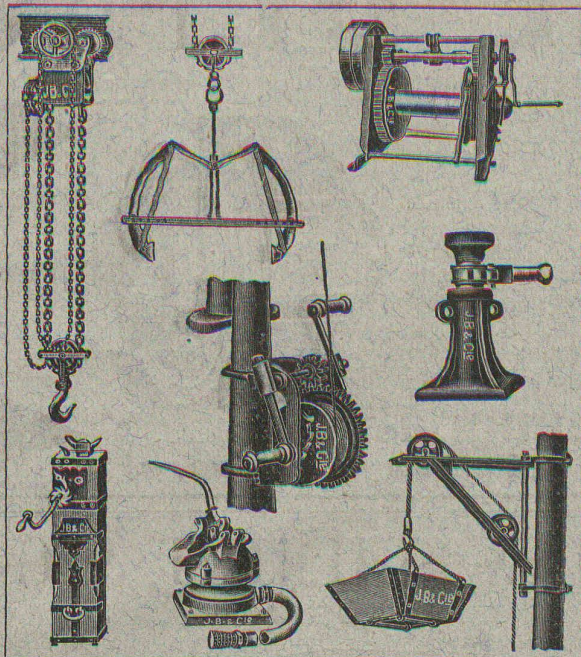


FENÊTRES EN  
FER FORGÉ

**W. KOCH & C<sup>ie</sup>, Zurich**

PONTS, - CONSTRU-  
CTIONS MÉTALLIQUES





## J. BRUN & C<sup>o</sup>, NEBIKON

LUCERNE

FABRIQUE DE MACHINES

Fabriquent

et

Livrent promptement :

**TOUS APPAREILS DE LEVAGE ET MACHINES**

pour entreprises de construction !

tels que

**PALANS** à main ou électriques !

**CHARIOTS** avec palan combiné **électriques** !

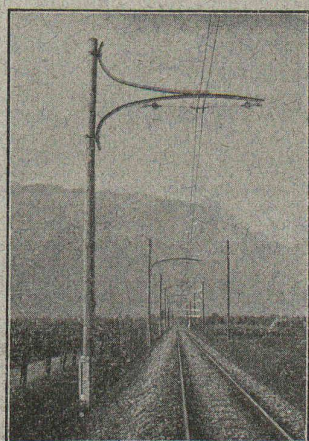
**BÉTONEUSES**, nouveau système approuvé !

**TREUILS** de 500-2500 kg. de force !

**POMPES** à membrane !

**CRICS** de 1500 à 15000 kg. !

à des prix sans concurrence



## Fabrique de meubles en fer Biglen BIGLER, SPICHIGER & C<sup>ie</sup>

Fabrication spéciale pour  
Matériel de lignes de contact et Matériel d'équipement  
de chemins de fer électriques

DIRECTION : ING. MORGENTHALER

— Bureau technique à BERNE —

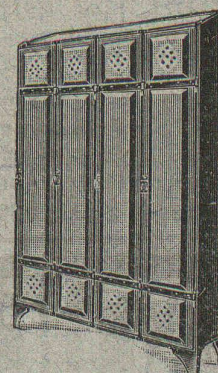
Adresse pour la correspondance : BIGLER, SPICHIGER & C<sup>ie</sup> à BERNE

TÉLÉPHONE N° 26 20 ■ Adresse télégr. : ELECTROBIGLEN BERNE

Ateliers mécaniques  
Serrurerie mécanique  
Forge mécanique  
Etampage, pressage

Menuiserie mécanique  
Peinture  
Soudure autogène  
Fabrication d'articles  
en série

## Kempf & C<sup>ie</sup> Herisau



ARMOIRES POUR HABITS  
POUR BUREAUX et FABRIQUES

La plus ancienne maison de cette  
branche. Convient à toutes les  
entreprises. :: PROSPECTUS A DISPOSITION

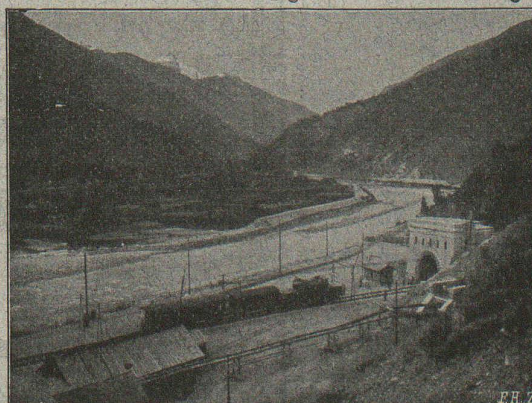
## CAMILLE BAUER, BALE

Représentant général pr la Suisse de **Hackethal-Draht und Kabelwerke, Aktiengesellschaft, Hannover**

Le Cable **Hackethal** est installé dans le **TUNNEL** du **SIMPLON**

Le meilleur matériel  
pour  
lignes aériennes.

Procédé breveté.  
Demander prospectus  
et échantillons !



Portail Nord du Tunnel du Simplon.

L'isolation **Hackethal** résiste  
aux intempéries  
et aux acides.

Le câble **Hackethal** convient  
spécialement aux  
fabriques de produits  
chimiques, brasseries, blan-  
chisseries, teintureries,  
mines et carrières, fonderies  
chauds-fourneaux, etc., etc.



# EMBRAYAGE BENN

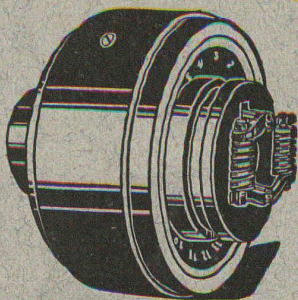
PROTÉGÉ DANS TOUS LES PAYS INDUSTRIELS par 29 BREVETS et de NOMBREUSES MARQUES DÉPOSÉES

L'Embrayage à friction, système **Benn**, a fait ses preuves dans des conditions de marche les plus difficiles.

C'est par un **Embrayage Benn** qu'est commandé le propulseur du nouveau brise-glace-russe « **Pierre-le-Grand** ».

La garantie imposée était que l'embrayage devait glisser quand le couple de torsion correspondrait à 3.100 chevaux-vapeur, ceci dans le but d'éviter que des ruptures se produisent si l'hélice venait à rencontrer de gros blocs de glace.

De tous les nombreux systèmes proposés, c'est l'**Embrayage Benn** qui fut choisi parce que, seul, il est capable de remplir cette condition.



**Société des USINES de LOUIS de ROLL**  
**Succursale : USINES DE CLUS (Canton de Soleure)**

MACHINES A TRONÇONNER  
 pour barres de 20 à 115 mm.

MACHINES AUTOMATIQUES A TRONÇONNER  
 pour barres rondes et carrées jusqu'à 224 mm.

MACHINES A SCIER ALTERNATIVES 160/160

MACHINES A PERCER de différentes capacités

MANDRINS --- ÉTAUX

**W. PFLUGER & C<sup>ie</sup>** INGÉNIEURS-CONSTRUCTEURS  
 ZURICH I --- Ramistrasse 6

## CARRIÈRES DE DALLES DE SAXON

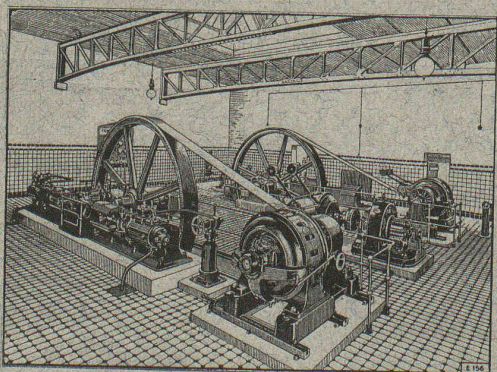
Dallages, trottoirs, bordures de jardin, bassins de fontaines, marches d'escaliers, consoles, balcons jusqu'à 5 mètres de long, couverts d'acqueducs de toutes dimensions.

Prix courant sur demande

—+— CARRIÈRE DE TUF +—+  
 Pierres de taille, moellonnage, bordures de jardin.

S'adresser à JOS MUTTI, SION :: Téléphone N° 31

**ESCHER WYSS & C<sup>ie</sup>**  
 ZURICH (SUISSE)



**Machines à glace et à froid**  
 de toutes dimensions pour

**Boucheries et Abattoirs**

**Turbines hydrauliques**

**Chaudières à vapeur**

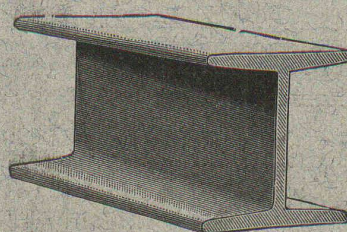
Représentant pour la Suisse Romande :

M. Gustave DIETRICH, ingénieur, Eclépens (Vaud)

**MAX SCHMIDT & C<sup>ie</sup>**  
 LAUSANNE

Fers

I B



profils  
 spéciaux

**de Differdingen**

Larges plats, U, zorès, cornières.

**E. BECK**

**PERLES, près BIENNE**

Télégrammes : PAPPBECK

Téléphone.

FABRIQUE POUR :

**Carton bitumé. — Ciment ligneux.**

PLAQUES d'ASPHALTE pour Isolations en tous genres.

**TAPIS D'ISOLATIONS — GOUDRON MINÉRAL RAFFINÉ**

**TRINIDAD ÉPURÉE** 5269

Tous les produits d'Asphalte et de Goudron.

## CALCULS DE STABILITÉ

Projets - Devis - Surveillance - Expertises

BÉTON ARMÉ et CONSTRUCTIONS DIVERSES

**A. PARIS ingénieur-civil**

Av. Jomini **LAUSANNE** TÉLÉPH. 46 92

**Détonateurs**

**Mèches à mines**

GRAND STOCK

**Robert AEBI & C<sup>ie</sup> ZURICH I**