

**Zeitschrift:** Bulletin technique de la Suisse romande  
**Band:** 42 (1916)  
**Heft:** 19

## **Werbung**

### **Nutzungsbedingungen**

Die ETH-Bibliothek ist die Anbieterin der digitalisierten Zeitschriften auf E-Periodica. Sie besitzt keine Urheberrechte an den Zeitschriften und ist nicht verantwortlich für deren Inhalte. Die Rechte liegen in der Regel bei den Herausgebern beziehungsweise den externen Rechteinhabern. Das Veröffentlichen von Bildern in Print- und Online-Publikationen sowie auf Social Media-Kanälen oder Webseiten ist nur mit vorheriger Genehmigung der Rechteinhaber erlaubt. [Mehr erfahren](#)

### **Conditions d'utilisation**

L'ETH Library est le fournisseur des revues numérisées. Elle ne détient aucun droit d'auteur sur les revues et n'est pas responsable de leur contenu. En règle générale, les droits sont détenus par les éditeurs ou les détenteurs de droits externes. La reproduction d'images dans des publications imprimées ou en ligne ainsi que sur des canaux de médias sociaux ou des sites web n'est autorisée qu'avec l'accord préalable des détenteurs des droits. [En savoir plus](#)

### **Terms of use**

The ETH Library is the provider of the digitised journals. It does not own any copyrights to the journals and is not responsible for their content. The rights usually lie with the publishers or the external rights holders. Publishing images in print and online publications, as well as on social media channels or websites, is only permitted with the prior consent of the rights holders. [Find out more](#)

**Download PDF:** 26.01.2026

**ETH-Bibliothek Zürich, E-Periodica, <https://www.e-periodica.ch>**

## Fabrication de produits

remplaçants des articles de pays étrangers  
ne pouvant s'obtenir actuellement

Toutes les matières chimiques et spécialités chimiques  
pour l'industrie métallique :: Alliages métalliques  
de tous genres :: Etablissement d'analyse de métaux

Adresse télég.: **K. KARASEK** - Téléphone : 74 75  
KARASEKPRAPARAT

Fabrique de produits chimiques

13 Zeughausstrasse - ZURICH - Zeughausstrasse 13

## ATELIER

de Constructions métalliques à Zurich,  
cherche

TECHNICIEN ET DESSINATEUR

Offres détaillées à envoyer à la Société Suisse  
d'Édition à Lausanne, sous chiffre 25916.

### Technicien-architecte diplômé

cherche place dans la Suisse Romande pour apprendre la langue.  
Certificats de 1<sup>er</sup> ordre à disposition.

Offres sous A 980 Q, Publicitas, S. A., Aarau.

### Jeune homme

avec diplôme de Winthertour  
cherche place dans un

BUREAU D'ARCHITECTURE

Offres sous chiffre Z M 4412 à  
l'agence de publicité Rudolf  
Mosse, Zurich, Limmatquai 34.

### On cherche

pour une usine des environs de  
Paris un

## ÉLECTRICIEN

connaissant bien la conduite et  
l'entretien des machines. Nationalité suisse et bonnes références ou  
certificats exigés. Traitement de  
300 à 400 francs. Seules les offres  
sérieuses seront prises en considération.

S'adresser par écrit sous chiffre  
C. C. P. 2345 à l'Indicateur  
Vaudois, Lausanne.

### Contre rétribution mensuelle

Monsieur désire faire son

### apprentissage de mécanicien

dans une bonne maison d'automobiles de la Suisse romande.

Ecrire sous K 4328 L Publicitas, S. A., Lausanne.

### Entrepreneurs

H 13184 L Industriels

### J'achète tout matériel usagé

usine complète, rails, poutrelles, Decauville, sommiers, machine à vapeur et autre, vieux fer et fonte en gros. Se rend sur place, paiement comptant.

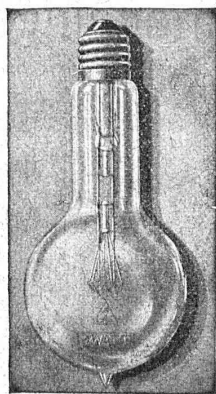
Entrepôt F. GILLARDET,  
Gare du Flon, Lausanne.

TÉLÉPHONE 4634

### Ingénieur de machines

ayant fait ses études à l'école supér. technique de la Conféd., avec trois ans de pratique en France, expérimenté pratiquement et théoriquement dans la construction générale des machines, moteurs à explosion, camions-automobiles, exploitation de fonderie, cherche place indépendante dans bureau ou exploitation. Entrée à convenir. Connaissances approfondies des langues.

Adresser les offres sous chiffres  
Z. E. 4005 à Rudolf Mosse  
Zurich. (Z. 4000 c.)



## LAMPES

à filament étiré

1 Watt et 1/2 Watt

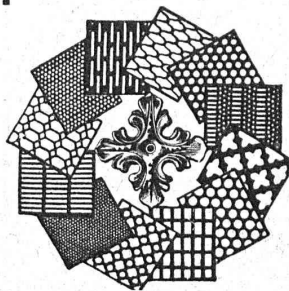
Fabrication exclusivement  
suisse

**LICHT** S. A.

ZOUG (Suisse)

USINE A GOLDAU

## Tôles perforées



**H. HEER & Co**  
OLTEN 7381

**BREVETS D'INVENTION**  
MARQUES DE FABRIQUE - DESSINS - MODÈLES  
OFFICE GÉNÉRAL, FONDÉ EN 1888, LA CHAUX-DE-FONDS,  
**MATHEY-DORET** Ing<sup>r</sup> Conseil

## ÉLECTRICITÉ

### Jules CAUDERAY

Maison fondée en 1866

R. d'Etraz 28, LAUSANNE, Tél. 1063

**MEYNADIER & Co**  
ZURICH



Fabrique Suisse de  
Carton bitumé

Produits d'asphalte  
et de goudron

**BUREAU INTERNATIONAL DE  
BREVETS D'INVENTION**  
GENÈVE SUISSE  
**E. IMER-SCHNEIDER**  
INGÉNIEUR-CONSEIL

## LIBRAIRIE F. ROUGE & Co

LAUSANNE 6, Rue Haldimand, 6 LAUSANNE

## Ouvrages sur le béton armé

**BRAIVE J. — Aide-mémoire de l'ingénieur-constructeur de béton armé.** In-8, avec figures.

Relié Fr. 15.—

**KERSTEN C. — La construction en béton armé.**

Guide théorique et pratique. 2 volumes In-8° :

1<sup>re</sup> partie: *Calcul et exécution des formes élémentaires.* Fr. 6.—

2<sup>me</sup> partie: *Applications à la construction en élévation et en sous-sol.* Fr. 9.—

**MAGNY A. V. — La construction en béton armé.**

Théorie et pratique. In-8°, avec figures et planches dans le texte.

Relié Fr. 20.—

**MORSCH E. — Le béton armé.** Etude théorique et pratique, généralités, théorie et applications du béton armé.

Gr. In-8°, avec 350 figures.

Relié Fr. 20.—

**NIVET A. — Calcul du béton armé,** avec barèmes pour déterminer les dimensions. In-8°.

Relié Fr. 9.—

**VAUBOURG H. — Guide pratique du constructeur en ciment armé.** Gr. In-8°, avec figures. Relié Fr. 10.—

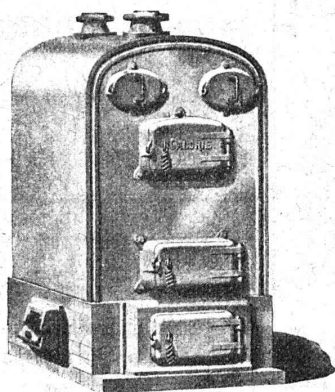
**BERTHE R.-F. — Abaques pour le calcul instantané des poutres et dalles en béton armé soumises à la flexion,** contenant :

1<sup>o</sup> Tableau, à quadruple entrée, représentant, pour les sections rectangulaires, la relation entre la hauteur, la largeur, la section de fer et le moment fléchissant (d'après les formules établies par L. COSYN).

2<sup>o</sup> Tableau, à quintuple entrée, représentant, pour les sections en T, la relation entre la hauteur, la largeur de la semelle, l'épaisseur de la semelle, la section de fer et le moment fléchissant (d'après les formules de L. COSYN). Fr. 3.—

**COSYN L. — Traité pratique des constructions en béton armé.** Ouvrage établissant des formules simples et donnant des renseignements pratiques pour l'étude des constructions en béton armé. In-8°, avec 131 figures.

Relié Fr. 10.—



## CALORIE S. A.

GENÈVE, NEUCHÂTEL  
LAUSANNE, FRIBOURG  
CHAUX-DE-FONDS  
BERNE

Chauffage et  
Ventilation

Installations de  
Cuisine

Soudure autogène

Grosse Tôlerie,  
H 21081 X Réservoirs



**Société des Lampes  
à incandescence  
de Zurich**  
à Zurich I.  
Lampes à fil  
étiré

Qualité  
excellente

En vente chez les Entreprises Electriques  
et Appareilleurs.

## CONSTRUCTIONS MÉTALLIQUES

C. Wolf & C<sup>ie</sup> Nidau (Berne)

## Librairie F. Rouge & C<sup>ie</sup>

Rue Haldimand, 6 :: LAUSANNE

## Agendas Dunod 1916

Chaque volume relié souple, 3 fr.

**Electricité**

**Mécanique**

**Construction automobile**

**Chimie**

**Bâtiment**

**Travaux publics**

**Chemins de fer**

Les derniers modèles des machines automatiques

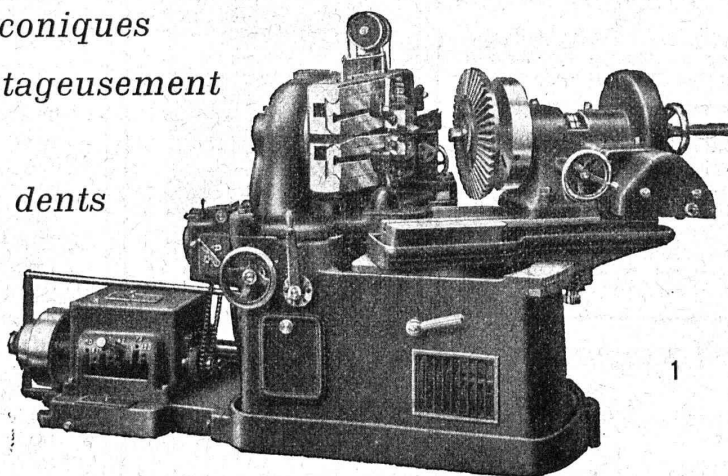
## OERLIKON

TÉLÉ GRAPHE OUTIL OERLIKON  
PHONES 7245, 6744 ZURICH

*à tailler les engrenages coniques  
se prêtent tout aussi avantageusement  
au défonçage rapide*

*des creux de dents  
qu'à la reproduction  
parfaite des profils.*

Construction robuste  
et absolument rigide



**Société Suisse de Machines-Outils Oerlikon**



# Lampe Wotan

à remplissage gazeux

Les plus recents types,  
livrables de suite:

25 Watt · 100 - 130 Volt,

40 Watt · 140 - 165 Volt,

60 Watt · 200 - 230 Volt.

## Siemens-Schuckertwerke · Bureau Zurich

MACHINES A TRONÇONNER  
pour barres de 20 à 115 mm.

MACHINES AUTOMATIQUES A TRONÇONNER  
pour barres rondes et carrées jusqu'à 224 mm.

MACHINES A SCIER ALTERNATIVES 160/160

MACHINES A PERCER de différentes capacités  
MANDRINS --- ÉTAUX

**W. PFLUGER & C<sup>ie</sup>** INGÉNIEURS-  
CONSTRUCTEURS  
ZURICH I --- Ramistrasse 6

### La force de cohésion unique de la **COLLE à froid „CERTUS”**

sur bois dur (chêne, érable) ainsi que sur le pitchpin le plus gommo-résineux, sur l'acacia et même sur du bois cuit dans de l'huile, sa résistance contre l'eau, l'humidité, le chaud et le gel ont été prouvées par les expériences faites au Laboratoire fédéral d'essai des matériaux à Zurich, et confirmées par de nombreuses attestations spontanées.

Pas besoin de chauffer ou de broyer. Point de déchets. Prête en cinq minutes après avoir été délayée dans de l'eau froide. Dureit aussi vite que la colle d'os. Très profitable (poids spécifique 0,5). Se conserve indéfiniment en forme de poudre. Le nouveau prospectus contenant des résultats d'essais avec échantillons et petits collages Certus servant au contrôle de la résistance à l'eau est envoyé franco par la **FABRIQUE DE COLLE à froid**



Marque déposée

**O. MESSMER**

Rue Dornach, 279, **BALE**, Téléphone 6107.

### CARRIÈRES DE DALLES DE SAXON

Dallages, trottoirs, bordures de jardin, bassins de fontaines, marches d'escaliers, consoles, balcons jusqu'à 5 mètres de long, couverts d'acqueducs de toutes dimensions.

Prix courant sur demande

—+ CARRIÈRE DE TUF +—  
Pierres de taille, moellonnage, bordures de jardin.

S'adresser à **JOS MUTTI, SION** :: Téléphone N° 31

## A. MULLER & C<sup>ie</sup>, à Brugg, Argovie

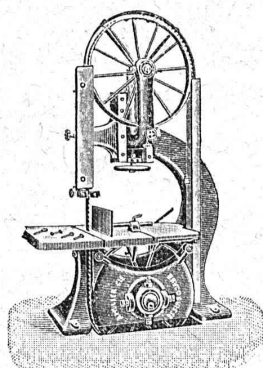
Unique spécialité :

**Machines pour le travail du bois**  
DE HAUTE PRÉCISION

Visitez nos machines à l'exposition de  
la Société-Suisse des Menuisiers et Fa-  
bricants de Meubles à Zurich  
(Unterer Mühlesteig, 2)  
6921

Exposition internationale Turin 1911

**Grand prix,**  
la plus haute récompense



## J. Lambercier & C<sup>ie</sup>, Genève

\* Fabrique d'Huiles et Graisses industrielles. \*

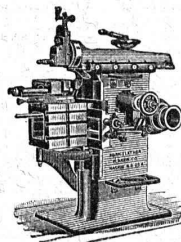
SPECIALITÉ DE 239

**Fournitures pour Usines**

\*\* Organes de transmissions. \*\*

Arbres, Paliers, Courroies, Graisseurs, etc.

MACHINES, OUTILS AMÉRICAINS & AUTRES



### PLACAGES

en noyer, chêne, cerisier, érable, hêtre, poirier, peuplier, pin, etc. ainsi que contre-placages dans toutes les essences et dimensions livrés à prix modérés.

FABRIQUE DE PLACAGES

**G. LANZ, Rohrbach (Berne)**

Téléphone 606

Je coupe également des billes pour le compte des clients.

Exposition nationale, Berne 1914 MÉDAILLÉ D'OR

# Articles chimico-Techniques

**SIKA** pour imperméabilisation absolue de ciment, crépi, béton etc., résiste à une pression de plus de 6 atm. = 60 m.

**Purigo ou Konservado** pour le nettoyage, la conservation, le durcissement, la prise de toutes sortes de matières, pierres, ciment, crépi au moyen d'un enduit inodore et incolore qui imperméabilise en même temps.

**Igas ou Igol**, de couleurs diverses et incolores pour Parquets et Lino-léum, comme pour Mastic et Isolements de tous genres (pierres, ciments, fers, etc.) Enduit pour conserver, isoler, rendre insonore et désinfecter (putréfaction, bactéries) les murs, bétonnage et parois de liège. — Insensible aux variations de la température, à la chaleur, aux acides minéraux et végétaux, alcalis, ammoniacale.



Parquet posé au moyen d'Igas

Très apprécié depuis de nombreuses années.

Si on le désire, nous exécutons nous-mêmes les travaux ou nous fournissons du personnel expérimenté avec garantie.

Prospectus et références de premier ordre sur demande.

**Fabrication et vente: Kasp. Winkler & Cie, Zurich V.**

Téléphone 7462 :: Télégrammes: SIKA :: BONS REPRÉSENTANTS DEMANDÉS



Tout emplacement situé sous l'eau est rendu imperméable par l'emploi du sika rapide.

## ATELIERS de CONSTRUCTIONS MÉCANIQUES

de VEVEY

(Suisse)

**TURBINES et  
REGULATEURS**

Monte-Charges de 1<sup>er</sup> systèmes

Compresseurs.

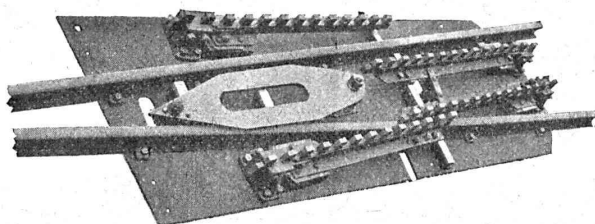
Presses hydrauliques.

ENGINS DE LEVAGE

Grues, ponts et plaques  
tournantes.

CHARIOTS TRANSBORDEURS

BRANCHEMENTS et  
CROISEMENTS



Crocodile

**Fonderie de FER  
et de BRONZE**

PONTS et

— Charpentes métalliques. —

RÉSERVOIRS et CHAUDIÈRES

GAZOMÈTRES

TUYAUX

BARRAGES et ÉCLUSES

DEVIS de toutes MACHINES  
sur demande.

Nous nous recommandons pour la reproduction  
de plans de tout genre avec le nouveau procédé  
Kartographia Winterthur, S. A.

**“Radiographie”**  
Par ce procédé les calques  
ne sont pas nécessaires.



**Henri Brändli, Horgen**

Fabrique de carton bitumé, ciment ligneux.

**Asphaltages en tous genres**

pour Travaux publics, Bâtiments, Chemins de fer, Ponts, Chaussées, etc.

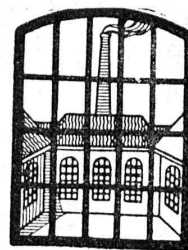
Parquet sur asphalte.

Carrelage de bois mis en asphalte

Meilleures références.

Télégr. Henri Brändli.

Service soigné  
Téléphone N° 38

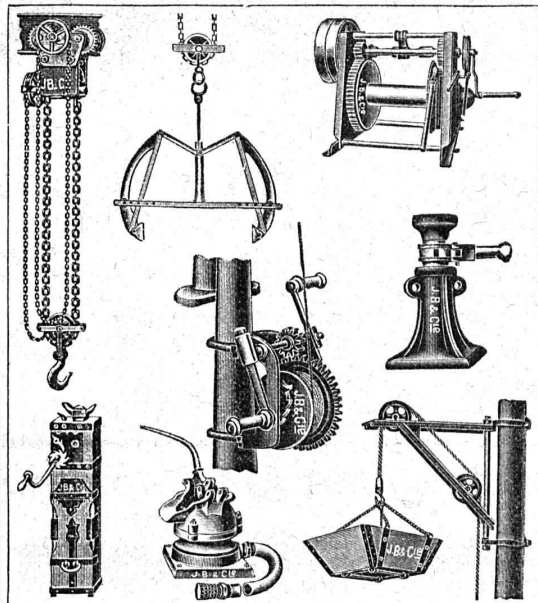


FENÊTRES EN  
FER FORGÉ

**W. KOCH & Cie, Zurich**

PONTS, - CONSTRUCTIONS MÉTALLIQUES





## J. BRUN & C<sup>o</sup>, NEBIKON

LUCERNE

FABRIQUE DE MACHINES

Fabrique  
et

Livrent promptement :

**TOUS APPAREILS DE LEVAGE ET MACHINES**

pour entreprises de construction !

tels que

**PALANS** à main ou électriques !

**CHARIOTS** avec palan combiné **électriques** !

**BÉTONEUSES**, nouveau système approuvé !

**TREUILS** de 500-2500 kg. de force !

**POMPES** à membrane !

**CRICS** de 1500 à 15000 kg. !

à des prix sans concurrence

## Fabrique de meubles en fer Biglen BIGLER, SPICHIGER & C<sup>ie</sup>

Fabrication spéciale pour  
Matériel de lignes de contact et Matériel d'équipement  
de chemins de fer électriques

DIRECTION: ING. MORGENTHALER

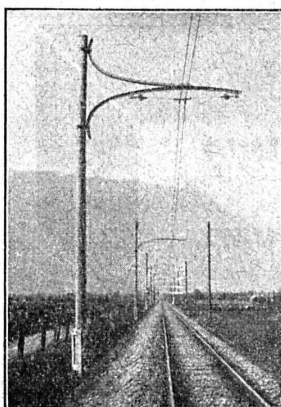
— Bureau technique à BERNE —

Adresse pour la correspondance: BIGLER, SPICHIGER & C<sup>ie</sup> à BERNE

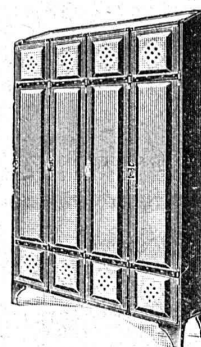
TÉLÉPHONE N° 26 20 ■ Adresse télégr.: ELECTROBIGLEN BERNE

Ateliers mécaniques  
Serrurerie mécanique  
Forge mécanique  
Etapage, pressage

Menuiserie mécanique  
Peinture  
Soudure autogène  
Fabrication d'articles  
en série



## Kempf & C<sup>ie</sup> Herisau



ARMOIRES POUR HABITS  
POUR BUREAUX et FABRIQUES  
La plus ancienne maison de cette  
branche. Convient à toutes les  
entreprises. :: PROSPECTUS A DISPOSITION

## CAMILLE BAUER, BALE

offre comme spécialité :

*Ventilateurs de tout genre pour courant continu,  
alternatif et triphasé.*

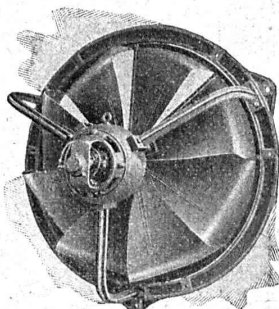
VENTILATEURS SPÉCIAUX

POUR

installations d'aérage,  
de chauffage

et d'aspiration

de poussière.



PETITS VENTILATEURS

POUR

usage domestique.

GRAND DÉPOT A BALE

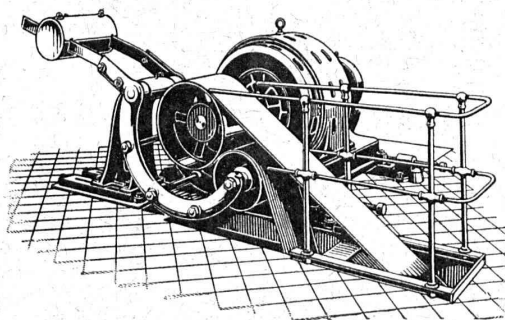
Prompte livraison.

CATALOGUE SPÉCIAL SUR DEMANDE

Prix avantageux.



∞ SOCIÉTÉ DES USINES DE LOUIS DE ROLL ∞  
SUCCURSALE: **USINE DE CLUS** CT. DE SOLEURE



Concessionnaire pour la Suisse  
des

## Transmissions „**LENIX**“ breveté

Transmission directe pour les plus grands rapports possibles. Pas de renvois. Economie de force, de courroie et de place. Poulies enrouleuses sur billes.

Installations de transmissions complètes  
pour toutes les branches de l'industrie. Exécutions modernes avec paliers graisseurs automatiques et paliers à billes.

**Embrayage Benn**

**Eternit**



*Eternit-Niederurnen*

Garantie contre les ouragans  
et contre la grêle  
Excellente ardoise pour couvertures  
et revêtements de façades.

■  
Durée illimitée  
Garantie 10 ans  
■

Revêtements intérieurs de plafonds  
et parois

Représentant-voyageur :

M. A. ROSSET, Lausanne, avenue du Mont-d'Or, 41

TUYAUX FONTE DE CHOINDEZ



Lausanne.

**Tubes acier à emboîtement.**

**L'ÉCOLE LÉMANIA**

LAUSANNE

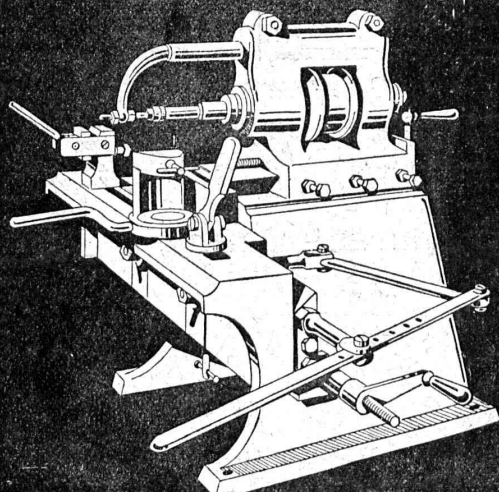
prépare vite et très bien pour

**POLYTECHNICUM**

Ecole des Beaux-Arts Paris

Ecolespéciale d'architecture Pari

**JOHN B. METZLER,**  
Zurich, Rue Talacker 40.



**MACHINES-OUTILS  
SPECIALES**  
Pour la fabrication des pièces de  
**MUNITIONS,**

**ASCENSEURS STIGLER**

Les plus répandus du monde

**E. GAILLARD**

ingénieur

Avenue des Alpes

**LAUSANNE**

**Réparations**

**Transformations**

**Entretien**

**Toutes fournitures**

Téléphone 1-30