

**Zeitschrift:** Bulletin technique de la Suisse romande  
**Band:** 42 (1916)  
**Heft:** 18

## **Werbung**

### **Nutzungsbedingungen**

Die ETH-Bibliothek ist die Anbieterin der digitalisierten Zeitschriften auf E-Periodica. Sie besitzt keine Urheberrechte an den Zeitschriften und ist nicht verantwortlich für deren Inhalte. Die Rechte liegen in der Regel bei den Herausgebern beziehungsweise den externen Rechteinhabern. Das Veröffentlichen von Bildern in Print- und Online-Publikationen sowie auf Social Media-Kanälen oder Webseiten ist nur mit vorheriger Genehmigung der Rechteinhaber erlaubt. [Mehr erfahren](#)

### **Conditions d'utilisation**

L'ETH Library est le fournisseur des revues numérisées. Elle ne détient aucun droit d'auteur sur les revues et n'est pas responsable de leur contenu. En règle générale, les droits sont détenus par les éditeurs ou les détenteurs de droits externes. La reproduction d'images dans des publications imprimées ou en ligne ainsi que sur des canaux de médias sociaux ou des sites web n'est autorisée qu'avec l'accord préalable des détenteurs des droits. [En savoir plus](#)

### **Terms of use**

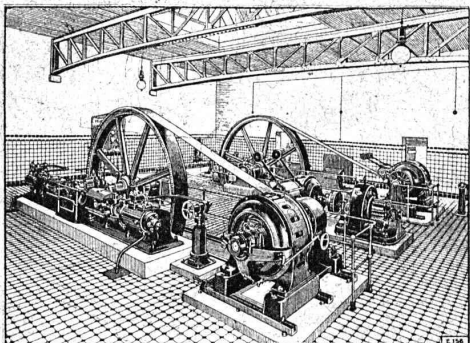
The ETH Library is the provider of the digitised journals. It does not own any copyrights to the journals and is not responsible for their content. The rights usually lie with the publishers or the external rights holders. Publishing images in print and online publications, as well as on social media channels or websites, is only permitted with the prior consent of the rights holders. [Find out more](#)

**Download PDF:** 27.01.2026

**ETH-Bibliothek Zürich, E-Periodica, <https://www.e-periodica.ch>**

# ESCHER WYSS & C<sup>IE</sup>

ZURICH (SUISSE)



**Machines à glace et à froid**  
de toutes dimensions pour  
**Boucheries et Abattoirs**  
**Turbines hydrauliques**  
**Chaudières à vapeur**

Représentant pour la Suisse Romande :  
**M. Gustave DIETRICH, ingénieur, Eclépens (Vaud)**

## Concours

**international d'idées pour**  
un plan d'extension de la ville de Zurich  
et de ses communes de banlieue.

## Modifications

**apportées au programme du concours**

Délai de livraison : 31 décembre 1917.

Fr. 65,000 seront répartis entre 5 projets primés au plus.  
Fr. 15,000 en lots de Fr. 2500 au moins serviront à l'achat  
d'autres projets ou à augmenter la valeur des primes.

En outre, le jury est autorisé à accorder des récompenses  
de Fr. 2000 à 5 projets au moins, n'ayant été ni primés, ni  
achetés. Ces projets restent la propriété de l'auteur.

Zurich, le 1<sup>er</sup> septembre 1916. (Za 9892)

La Direction des travaux publics.

## Fabrique de produits chimiques

Adresse télég. : **K. KARASEK** - Téléphone :  
KARASEKPRAPARAT 74 75

**13 Zeughausstrasse - ZURICH - Zeughausstrasse 13**

fournit :

tous les articles et spécialités chimiques pour l'industrie  
métallurgique. -- Fabrication de tous les produits remplaçant  
les articles de pays étrangers ne pouvant être obtenus actuelle-  
ment. -- Poudre à souder et à tremper. -- Alliages  
métalliques de tous genres. -- Etablissement d'ana-  
lyses de métaux. Za 2621 g

## Béton armé.

Un entrepreneur actif d'une ville  
principale de la Suisse romande  
désire représenter de bons systèmes  
de béton armé pour tous genres de  
travaux.

Prière d'adresser les offres sous  
chiffre **12816** à l'Indicateur  
Vaudois, Lausanne.

## DESSINATEUR-ARCHITECTE

suisse allemand, parlant français,  
22 ans, énergique travailleur ayant  
fait excellente pratique et diplômé  
d'un technikum cantonal, cherche  
position en Suisse française dès la  
moitié d'octobre.

Adresser offres sous **J. L. O.**, à  
l'Indicateur Vaudois, à Lau-  
sanne.

## Ingénieur de machines

ayant fait ses études à l'école  
supér. technique de la Conféd.,  
avec trois ans de pratique en  
France, expérimenté pratiquement  
et théoriquement dans la construc-  
tion générale des machines, mo-  
teurs à explosion, camions-auto-  
mobiles, exploitation de fonderie,  
cherche place indépendante dans  
bureau ou exploitation. Entrée à  
convenir. Connaissances approfondies  
des langues.

Adresser les offres sous chiffres  
**Z. E. 4005** à **Rudolf Mosse**  
Zurich. (Z. 4000 c.)

## Entrepreneurs

H 13184 L **Industriels**

## J'achète tout matériel usagé

usine complète, rails, pou-  
trelles, Decauville, sommiers,  
machine à vapeur et autre,  
vieux fer et fonte en gros.  
Se rend sur place, paiement comp-  
tant.

Entrepôt **F. GILLARDET**,  
Gare du Flon, Lausanne.

TÉLÉPHONE 4634

## Contre rétribution mensuelle

Monsieur désire faire son

## apprentissage de mécanicien

dans une bonne maison d'auto-  
mobiles de la Suisse romande.

Ecrire sous **K 4328 L** Publici-  
tas, S. A., Lausanne.

**BREVETS D'INVENTION**  
MARQUES DE FABRIQUE - DESSINS - MODÈLES  
OFFICE GÉNÉRAL FONDÉ EN 1866 LA CHAUX-DE-FONDS  
**MATHEY-DORET Ing. Conseil**

## CABLES

L'Union des funiculaires  
suisses offre à vendre des câbles  
usagés de différents diamètres et  
longueurs, à des conditions très  
favorables. Liste à disposition.

S'adresser à la **C<sup>ie</sup> Lausanne-  
Ouchy**, à Lausanne. H 11351 L

## On cherche

pour une usine des environs de  
Paris un

## ÉLECTRICIEN

connaissant bien la conduite et  
l'entretien des machines. Nationa-  
lité suisse et bonnes références ou  
certificat exigés. Traitement de  
300 à 400 francs. Seules les offres  
sérieuses seront prises en considé-  
ration.

S'adresser par écrit sous chiffre  
**C. C. P. 2345** à l'Indicateur  
Vaudois, Lausanne.

**MEYNADIER & C<sup>IE</sup>**  
ZURICH



Fabrique Suisse de  
Carton bitumé

Produits d'asphalte  
et de goudron

**BUREAU INTERNATIONAL DE**  
**BREVETS D'INVENTION**  
**GENÈVE SUISSE**  
**E. IMER-SCHNEIDER**  
INGÉNIEUR-CONSEIL



## LAMPES

à filament étiré

1 Watt et 1/2 Watt

Fabrication exclusivement  
suisse

**LICHT S. A.**

**ZOUG (Suisse)**  
USINE A GOLDAU

## Librairie F. Rouge & C<sup>ie</sup>

Rue Haldimand, 6 :: LAUSANNE

### Agendas Dunod 1916

Chaque volume relié souple, 3 fr.

**Electricité**

**Mécanique**

**Construction automobile**

**Chimie**

**Bâtiment**

**Travaux publics**

**Chemins de fer**

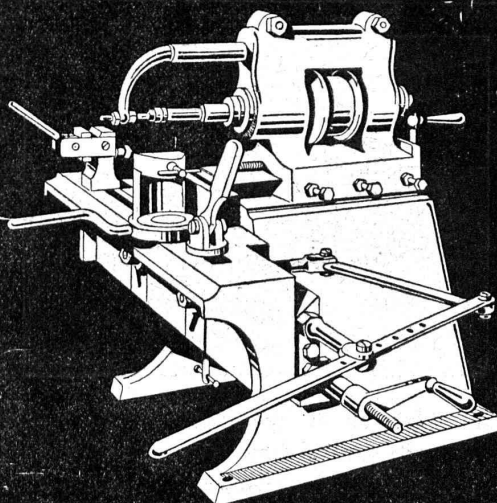
CONSTRUCTIONS MÉTALLIQUES

C. Wolf & C<sup>ie</sup> Nidau (Berne)



**JOHN B. METZLER**

Zurich, Rue Talacker 40.



**MACHINES-OUTILS  
SPECIALES**

Pour la fabrication des pièces de  
**MUNITIONS,**



Ⓢ **Société Anonyme** Ⓢ

## BROWN, BOVERI & C<sup>ie</sup>, BADEN (Argovie)

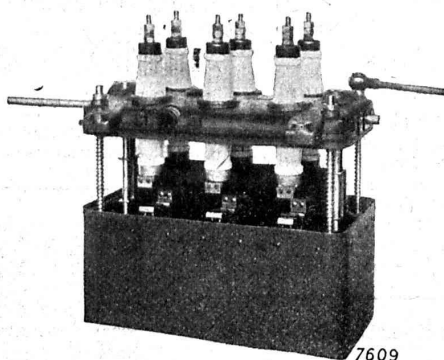
Bureau Technique pour la Suisse Romande: Lausanne, Av. de la Gare, 3 --- Téléph. 21 59

### Interrupteurs à haute tension dans l'huile



==== jusqu'à 35,000 Volts, jusqu'à 2000 Ampères =====

#### AVANTAGES :

Isolement parfait.  
Isolateurs lisses.  
Contates largement dimensionnés  
Capacité de coupure élevée.  
Nouveau dispositif d'abaissement des bacs par tiges filetées supprimant les câbles.  
Grande distance de coupure.  
Aucune pièce en porcelaine à l'intérieur.  
Grande rapidité de déclenchement.



Type 12,000 Volts, 350 Ampères.

- 
1. Commande à main avec dispositif d'arrêt à la position d'enclenchement.
  2. Commande avec enclenchement à main et déclenchement automatique par électro-aimant avec accouplement à roue libre.
  3. Commande à distance avec enclenchement et déclenchement par électro-aimant ou moteur électrique.
- 

MAISON SUISSE AVEC USINES A BADEN (Argovie) ET A MUNCHENSTEIN près Bâle

Capital social : 32,000,000 fr. — Superficie des Usines : 635,000 m<sup>2</sup>.

1300 Ingénieurs et employés. — 4000 ouvriers.



# Lampe Wotan

à remplissage gazeux

Les plus récents types,  
livrables de suite:

25 Watt · 100-130 Volt,  
40 Watt · 140-165 Volt,  
60 Watt · 200-230 Volt.

**Siemens-Schuckertwerke · Bureau Zurich**

**MACHINES A TRONÇONNER**  
pour barres de 20 à 115 mm.

**MACHINES AUTOMATIQUES A TRONÇONNER**  
pour barres rondes et carrées jusqu'à 224 mm.

**MACHINES A SCIER ALTERNATIVES 160/160**  
**MACHINES A PERCER** de différentes capacités

**MANDRINS --- ÉTAUX**

**W. PFLUGER & C<sup>ie</sup>** INGÉNIEURS-CONSTRUCTEURS  
— ZÜRICH I — Ramistrasse 6 —

La force de cohésion unique de la

**COLLE à froid „CERTUS”**

sur bois dur (chêne, érable) ainsi que sur le pitchpin le plus gommo-résineux, sur l'acacia et même sur du bois cuit dans de l'huile, sa résistance contre l'eau, l'humidité, le chaud et le gel ont été prouvées par les expériences faites au Laboratoire fédéral d'essai des matériaux à Zurich, et confirmées par de nombreuses attestations spontanées.



Pas besoin de chauffer ou de broyer. Point de déchets. Prête en cinq minutes après avoir été délayée dans de l'eau froide. Durcit aussi vite que la colle d'os. Très profitable (poids spécifique 0,5). Se conserve indéfiniment en forme de poudre. Le nouveau prospectus contenant des résultats d'essais avec échantillons et petits collages **Certus** servant au contrôle de la résistance à l'eau est envoyé franco par la **FABRIQUE DE COLLE à froid**

**O. MESSMER**

Marque déposée

## CARRIÈRES DE DALLES DE SAXON

Dallages, trottoirs, bordures de jardin, bassins de fontaines, marches d'escaliers, consoles, balcons jusqu'à 5 mètres de long, couverts d'aqueducs de toutes dimensions.

Prix courant sur demande

—+ CARRIÈRE DE TUF +—  
Pierres de taille, moellonnage, bordures de jardin.

S'adresser à **JOS MUTTI, SION** :: Téléphone N° 31

## E. BECK

**PERLES, près BIENNE**

Télégrammes: PAPPBECK

Téléphone.

FABRIQUE POUR:

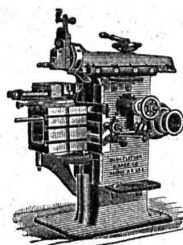
**Carton bitumé. — Ciment ligneux.**

**PLAQUES d'ASPHALTE** pour Isolations en tous genres.

**TAPIS D'ISOLATIONS — GOUDRON MINÉRAL RAFFINÉ**

**TRINIDAD ÉPURÉE** 5269

Tous les produits d'Asphalte et de Goudron.



**J. Lambercier & C<sup>ie</sup>, Genève**

\* Fabrique d'Huiles et Graisses industrielles. \*

SPÉCIALITÉ DE 239

**Fournitures pour Usines**

\*\* Organes de transmissions. \*\*

Arbres, Paliers, Courroies, Graisseurs, etc.

**MACHINES, OUTILS AMÉRICAINS & AUTRES**

## PLACAGES

en noyer, chêne, cerisier, érable, hêtre, poirier, peuplier, pin, etc. ainsi que contre-placages dans toutes les essences et dimensions livrés à prix modérés.

FABRIQUE DE PLACAGES

**G. LANZ, Rohrbach (Berne)**

Téléphone 606

Je coupe également des billes pour le compte des clients.

Exposition nationale, Berne 1914 MÉDAILLÉ D'OR

# Articles chimico-Techniques

**SIKA** pour imperméabilisation absolue de ciment, crépi, béton etc., résiste à une pression de plus de 6 atm. = 60 m.

**Purigo ou Konservado** pour le nettoyage, la conservation, le durcissement, la prise de toutes sortes de matières, pierres, ciment, crépi au moyen d'un enduit inodore et incolore qui imperméabilise en même temps.

**Igas ou Igol**, de couleurs diverses et incolores pour Parquets et Lino-léum, comme pour Mastic et Isolements de tous genres (pierres, ciments, fers, etc.) Enduit pour conserver, isoler, rendre insonore et désinfecter (putréfaction, bactéries) les murs, bétonnage et parois de liège. — Insensible aux variations de la température, à la chaleur, aux acides minéraux et végétaux, alcalis, ammoniacale.



Parquet posé au moyen d'Igas

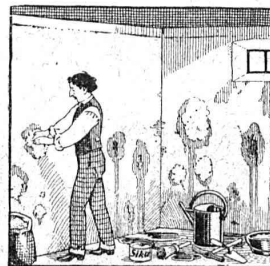
Très apprécié depuis de nombreuses années.

Si on le désire, nous exécutons nous-mêmes les travaux ou nous fournissons du personnel expérimenté avec **garantie**.

Prospectus et références de **premier ordre** sur demande.

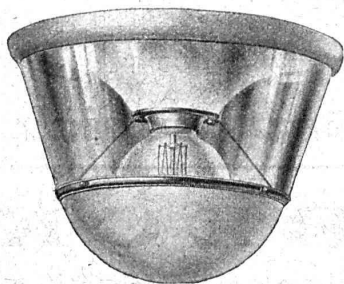
Fabrication et vente: **Kasp. Winkler & C<sup>ie</sup>, Zurich V.**

Téléphone 7462 :: Télégrammes: **SIKA** :: BONS REPRÉSENTANTS DEMANDÉS



Tout emplacement situé sous l'eau est rendu imperméable par l'emploi du sika rapide.

## Camille Bauer - Bâle



**Lampe plafonnière idéale**

pour lampes à filament métallique

jusqu'à 3000 bougies.



Eclairage abondant et diffus pour écoles, hôpitaux, bureaux et fabriques.

Pas d'éblouissement. ::: La poussière ne se dépose pas au globe.

Les rayons sont dispersés également de tous côtés

DEMANDEZ LE PRIX-COURANT

Nous nous recommandons pour la reproduction de plans de tout genre avec le nouveau procédé Kartographia Winterthur, S. A.

**"Radiographie"**  
Par ce procédé les calques ne sont pas nécessaires.



**Henri BRÄNDLI, Horgen**

Fabrique de carton bitumé, ciment ligneux

SPECIALITÉ:

**Plaques isolatrices asphaltées**

en toutes épaisseurs et de tous genres pour

Couvertures imperméables de ponts, tunnels, passages, chapes de voûte, soubassements, etc.

ISOLATIONS

(Fourniture et pose)

ISOLATIONS

Feutre et tapis isolants.

Asphalte isolant.

Meilleures références.

Télégr. Henri Brändli.

Service soigné

Téléphone N° 38

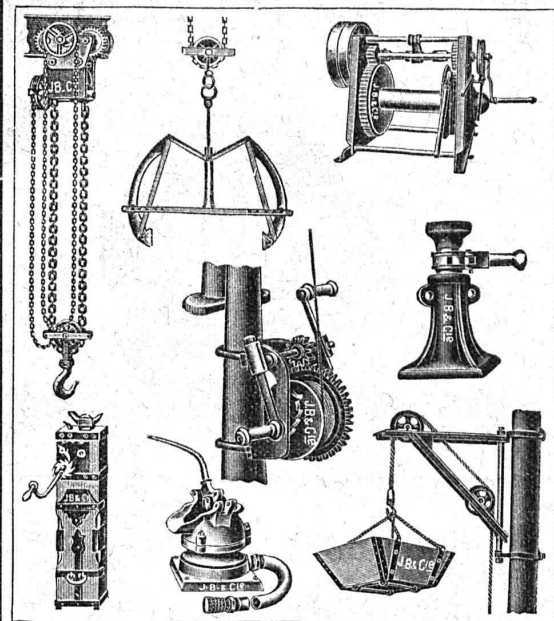


FENÊTRES EN  
FER FORGÉ

W. KOCH & C<sup>ie</sup>, Zurich

PONTS, - CONSTRUCTIONS MÉTALLIQUES





## J. BRUN & C<sup>o</sup>, NEBIKON

LUCERNE

FABRIQUE DE MACHINES

Fabriquent

et

Livrent promptement :

**TOUS APPAREILS DE LEVAGE ET MACHINES**

pour entreprises de construction !

tels que

**PALANS** à main ou électriques !

**CHARIOTS** avec palan combiné électriques !

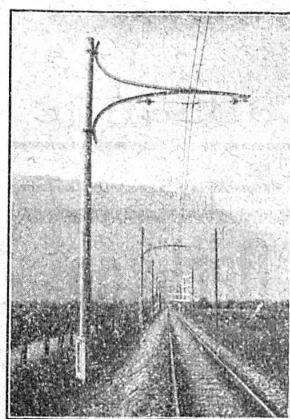
**BÉTONNEUSES**, nouveau système approuvé !

**TREUILS** de 500-2500 kg. de force !

**POMPES** à membrane !

**CRICS** de 1500 à 15000 kg. !

à des prix sans concurrence



## Fabrique de meubles en fer Biglen BIGLER, SPICHIGER & C<sup>ie</sup>

Fabrication spéciale pour  
Matériel de lignes de contact et Matériel d'équipement  
de chemins de fer électriques

DIRECTION : ING. MORGENTHALER

— Bureau technique à BERNE —

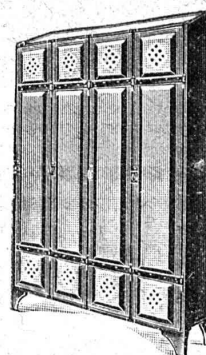
Adresse pour la correspondance : BIGLER, SPICHIGER & C<sup>ie</sup> à BERNE

TÉLÉPHONE N° 26 20 ■ Adresse télégr. : ELECTROBIGLEN BERNE

Ateliers mécaniques  
Serrurerie mécanique  
Forge mécanique  
Etampage, pressage

Menuiserie mécanique  
Peinture  
Soudure autogène  
Fabrication d'articles  
en série

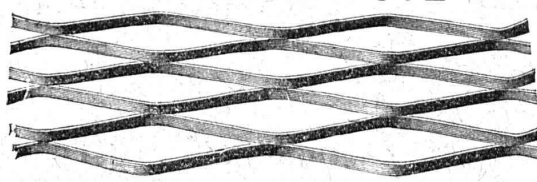
## Kempf & C<sup>ie</sup> Herisau



ARMOIRES POUR HABITS  
POUR BUREAUX et FABRIQUES  
La plus ancienne maison de cette  
branche. Convient à toutes les  
entreprises. :: PROSPECTUS A DISPOSITION

## MÉTAL DÉPLOYÉ

LAUSANNE



LAUSANNE

FRANCILLON & C<sup>ie</sup>

## CALCULS DE STABILITÉ

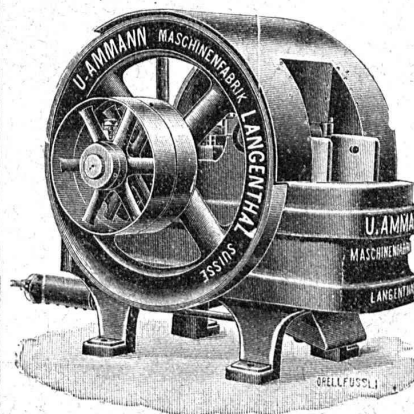
Projets - Devis - Surveillance - Expertises

BÉTON ARMÉ et CONSTRUCTIONS DIVERSES

**A. PARIS** ingénieur-civil

Av. Jomini LAUSANNE TÉLÉPH. 46 92

## U. AMMANN Atelier de constructions LANGENTHAL (Suisse)



Concasseur fixe.

Spécialité de  
Concasseurs et Moulins  
Les meilleurs sur  
le marché actuel

LOCATION

Installations  
complètes d'usi-  
nes à sable,  
gravier, à chaux,  
gypse et ciment.

MOTEURS

# EMBRAYAGE BENN

PROTÉGÉ DANS TOUS LES PAYS INDUSTRIELS par 29 BREVETS et de NOMBREUSES MARQUES DÉPOSÉES

L'*Embrayage Benn* est le premier embrayage à friction où l'on ait produit l'entraînement par deux anneaux de friction.

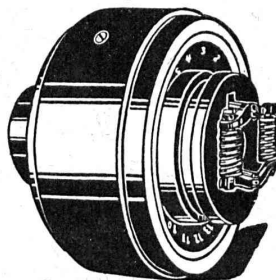
Tous les autres embrayages à deux anneaux de friction ne sont que des imitations de l'*Embrayage Benn*.

Parce que les parties essentielles de l'*Embrayage Benn* sont protégées par de nombreux brevets, les imitations ne peuvent rivaliser avec lui.

L'*Embrayage Benn* laisse loin derrière lui tous les autres embrayages à friction, tant par sa progressivité que par sa longue durée.

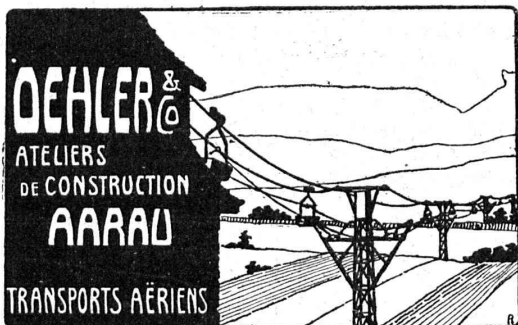
A cause des économies importantes qu'il permet de réaliser dans une usine, l'*Embrayage Benn* constitue un très bon placement d'argent.

Essayez l'*Embrayage Benn* pour vous en convaincre.



**Société des USINES de LOUIS de ROLL**

**Succursale : USINES DE CLUS (Canton de Soleure)**



Ancienne et première maison suisse pour la construction de transports aériens par câble, chemins de fer suspendus, chemins aériens électriques.

Fers ronds fluss pour béton armé  
en barres de 12 à 14 m.

*Max Schmidt & Cie*

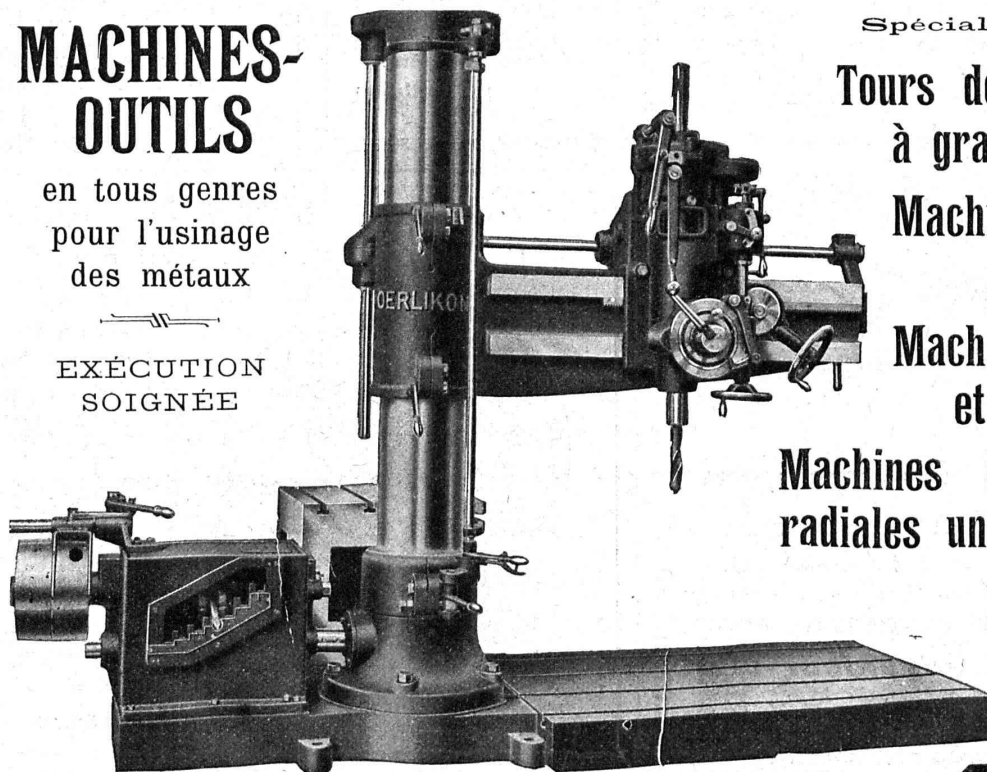
Place St-Laurent, 25 Lausanne

## Société Suisse de Machines-Outils Oerlikon

**MACHINES-OUTILS**

en tous genres  
pour l'usinage  
des métaux

EXÉCUTION  
SOIGNÉE



Spécialités :

Tours de précision  
à grand débit

Machines à percer  
rapides

Machines à percer  
et à aléser

Machines à percer  
radiales universelles

(7)

Télégrammes :  
OUTIL, OERLIKON

Téléphones :  
72 45, 67 44 ZURICH