

**Zeitschrift:** Bulletin technique de la Suisse romande  
**Band:** 42 (1916)  
**Heft:** 17

**Artikel:** Immeuble locatif, à Lausanne: architectes: MM. Taillens et Dubois  
**Autor:** [s.n.]  
**DOI:** <https://doi.org/10.5169/seals-32377>

### **Nutzungsbedingungen**

Die ETH-Bibliothek ist die Anbieterin der digitalisierten Zeitschriften auf E-Periodica. Sie besitzt keine Urheberrechte an den Zeitschriften und ist nicht verantwortlich für deren Inhalte. Die Rechte liegen in der Regel bei den Herausgebern beziehungsweise den externen Rechteinhabern. Das Veröffentlichen von Bildern in Print- und Online-Publikationen sowie auf Social Media-Kanälen oder Webseiten ist nur mit vorheriger Genehmigung der Rechteinhaber erlaubt. [Mehr erfahren](#)

### **Conditions d'utilisation**

L'ETH Library est le fournisseur des revues numérisées. Elle ne détient aucun droit d'auteur sur les revues et n'est pas responsable de leur contenu. En règle générale, les droits sont détenus par les éditeurs ou les détenteurs de droits externes. La reproduction d'images dans des publications imprimées ou en ligne ainsi que sur des canaux de médias sociaux ou des sites web n'est autorisée qu'avec l'accord préalable des détenteurs des droits. [En savoir plus](#)

### **Terms of use**

The ETH Library is the provider of the digitised journals. It does not own any copyrights to the journals and is not responsible for their content. The rights usually lie with the publishers or the external rights holders. Publishing images in print and online publications, as well as on social media channels or websites, is only permitted with the prior consent of the rights holders. [Find out more](#)

**Download PDF:** 01.01.2026

**ETH-Bibliothek Zürich, E-Periodica, <https://www.e-periodica.ch>**

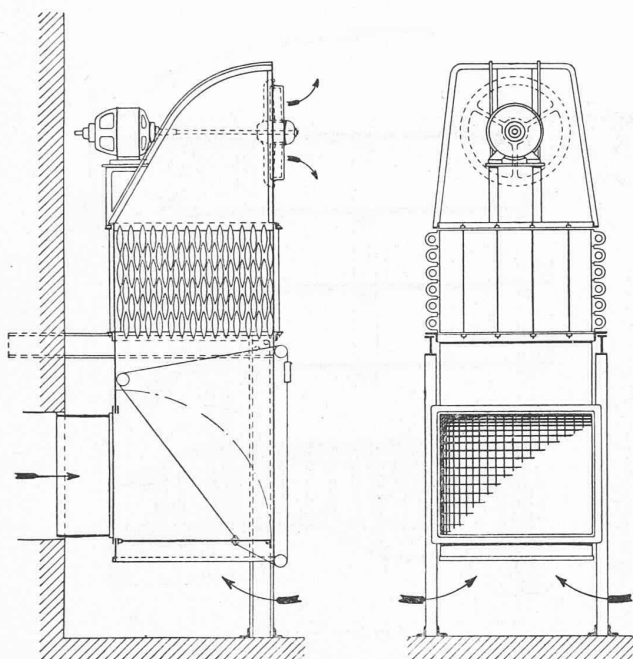


Fig. 16. — Appareil Sendric de chauffage pour fabriques.

intérieur, du milieu même, qui entre par en-bas. En variant la position de ce clapet on pourra varier le mélange d'air frais et d'air du local. Le moteur est placé en dehors du courant de l'air, de sorte que la température de ce dernier pourra atteindre sans dommage 50 et 60° C.

On construit, en outre, des *refroidisseurs Sendric d'air et de gaz pour usages industriels*, comme, par exemple, refroidisseurs de générateurs, refroidisseurs intermédiaires pour compresseurs, refroidisseurs de gaz, etc., des *appareils Sendric d'humectation d'air pour l'industrie textile*, de même que des *appareils pour chauffer et refroidir des liquides de tout genre*, comme, par exemple, refroidisseurs d'huile pour transformateurs et turbines à vapeur, refroidisseurs d'eau pour récupérer la chaleur de la vapeur d'échappement des machines, turbines et marteaux à vapeur.

Nous avons ensuite : les *condensateurs de vapeur Sendric* avec refroidissement à eau suivant fig. 17 ou refroidissement à air suivant fig. 6. La chaleur de condensation récupérée peut être très souvent utilisée, par exemple, pour le chauffage et le séchage, mais l'utilisation de la chaleur perdue des gaz de combustion des chaudières, cornues à gaz, etc., représente aussi un vaste champ d'application des appareils *Sendric*.

Les appareils *Sendric* trouvent, comme l'on voit, sous une forme ou sous une autre, leur application dans tous les domaines où il y a échange de chaleur. *Ils sont protégés dans tous les principaux Etats par des brevets et modèles déposés. Les droits de fabrication en sont exclusivement réservés à la maison Sulzer Frères, à Winterthur.*

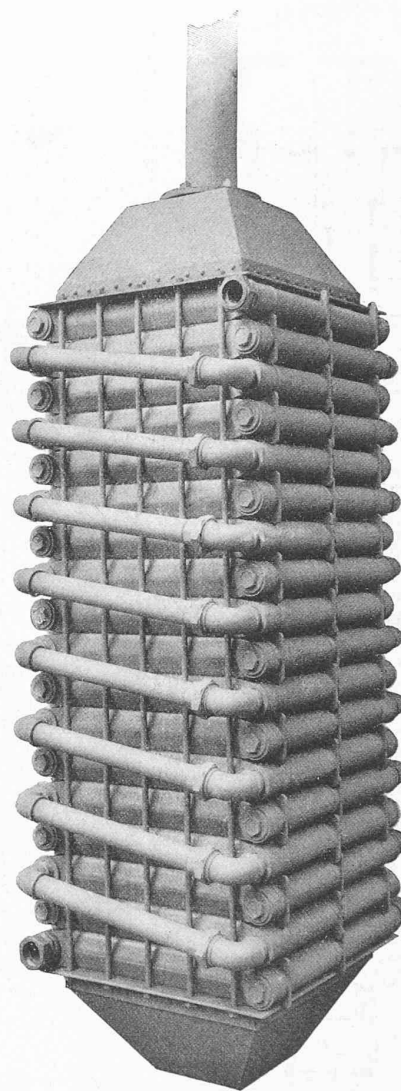


Fig. 17. — Condenseur de vapeur Sendric.

## Immeuble locatif, à Lausanne.

Architectes : MM. TAILLENS et DUBOIS.  
(Planches Nos 13 et 14)

Nous reproduisons ci-dessous les plans et façades du grand immeuble locatif que la Société Immobilière du carrefour Gare-Georgette possède au N° 1 de l'Avenue de la Gare à Lausanne.

Le bâtiment est construit à l'angle de l'avenue de la Gare et de l'avenue Juste-Olivier. Une partie du beau parc a été conservée dans la partie sud de la propriété.

Du côté de l'Avenue de la Gentiane, une petite construction comprenant 4 garages réservés aux locataires de l'immeuble.

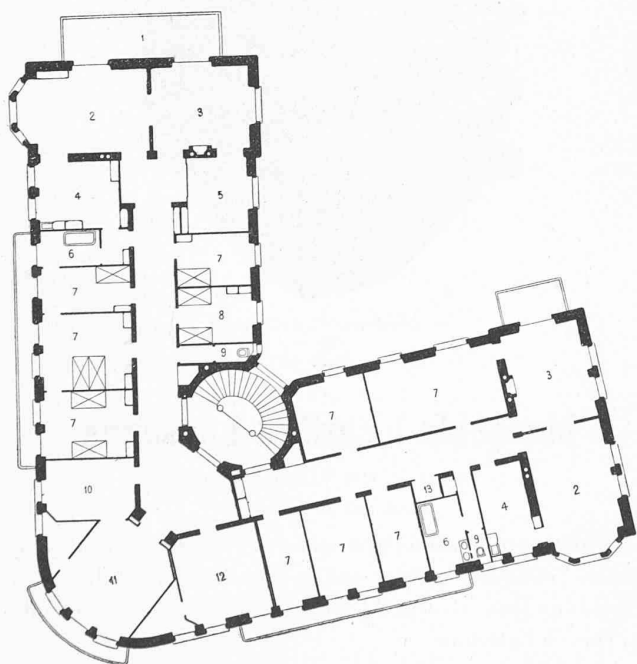
Plus loin, fermant le rectangle, un terrain destiné à recevoir un bâtiment locatif qui complétera l'opération.

Le bâtiment actuel comprend un rez-de-chaussée avec magasins à l'Avenue de la Gare. Le reste de la maison est occupé par des appartements.



Rez-de-chaussée et entresol. — 1 : 400.

LÉGENDE : 1. Véranda. — 2. Salle à manger. — 3. Salon. — 4. Cuisine. — 5. Petit salon. — 6. Bains. — 7. Chambres. — 8. W.-C. — 9. Concierge. — 10. Entresol des boutiques.



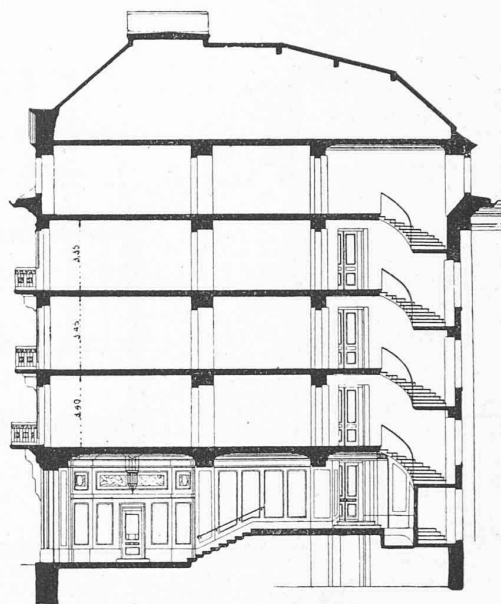
Deuxième étage. — 1 : 400.

LÉGENDE : 1. Véranda. — 2. Salle à manger. — 3. Salon. — 4. Cuisine. — 5. Petit salon. — 6. Bains. — 7. Chambres. — 8. Chambre de bonnes. — 9. W.-C. — 10. Cabinet de travail. — 11. Consultation. — 12. Attente. — 13. Débarras.

## IMMEUBLE LOCATIF, A LAUSANNE

Architectes : MM. Taillens et Dubois.

La disposition du plan prévoit une cage d'escalier centrale, ovale, ascenseur hydraulique avec commande électrique. Sur chaque palier, 3 portes d'entrée, dont 2 pour les appartements et une centrale pour les locaux de récep-



Coupe. — 1 : 300.

tion et consultation des médecins, qui occupent les 1<sup>er</sup>, 2<sup>me</sup> et 3<sup>me</sup> étages. Il y a donc communication entre ce groupe de locaux du centre et l'appartement correspondant (Avenue Juste-Olivier) occupé par les médecins.

Chaque groupe d'appartements possède 1 monte-charge et une installation de nettoyage par le vide.

Chauffage central unique, au sous-sol.

En demi-sous-sol, côté Avenue Juste-Olivier, logement du concierge.

*Quelques détails sommaires de construction.*

Façades en pierre de Savonnières sur soubassement en roche du pays (gris suisse). Dallage du vestibule en marbre : M. Zolla, entrepreneur.

Charpente, système Hetzer : M. Bugnion, entrepreneur.

Béton armé avec remplissage de corps creux en plâtre et machéfer, système Meyer. Pour éviter une trop grande sonorité des planchers, on a intercalé sous les parquets une couche de carton feutre.

Sculpture : M. Weitzel, sculpteur à Lausanne.

Menuiserie extérieure en chêne et porte d'entrée des appartements en acajou : M. Held, menuisier à Montreux.

Appareillage et drainages anglais, eaux chaude et froide, gaz : M. Diemand, appareilleur à Lausanne.

Grille en fer forgé de l'entrée principale : M. Zwahlen, constructeur à Lausanne.

## CHRONIQUE

**A propos de l'électrification des chemins de fer.**

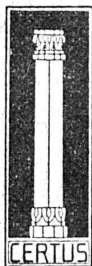
On lit dans le N° du 29 juillet 1916 de la *Zeitschrift des Vereins deutscher Ingenieure*, que « la présente guerre ayant démontré d'une façon péremptoire qu'on ne peut compter sur une exploitation électrique des chemins de fer à voie normale, pour autant qu'il s'agit de lignes importantes au point de vue militaire, plusieurs chutes d'eau de la Bavière méridionale vont être abandonnées à l'industrie privée ».

**MACHINES A TRONÇONNER**  
pour barres de 20 à 115 mm.  
**MACHINES AUTOMATIQUES A TRONÇONNER**  
pour barres rondes et carrées jusqu'à 224 mm.  
**MACHINES A SCIER ALTERNATIVES 160/160**  
**MACHINES A PERCER** de différentes capacités  
**MANDRINS --- ÉTAUX**

**W. PFLUGER & C<sup>ie</sup>** INGÉNIEURS-CONSTRUCTEURS  
ZURICH I --- Ramistrasse 6

La force de cohésion unique de la  
**COLLE à froid „CERTUS”**

sur bois dur (chêne, érable) ainsi que sur le pitchpin le plus gomme-résineux, sur l'acacia et même sur du bois cuit dans de l'huile, sa résistance contre l'eau, l'humidité, le chaud et le gel ont été prouvées par les expériences faites au Laboratoire fédéral d'essai des matériaux à Zurich, et confirmées par de nombreuses attestations spontanées.



Pas besoin de chauffer ou de broyer. Point de déchets. Prête en cinq minutes après avoir été délayée dans de l'eau froide. Durcit aussi vite que la colle d'os. Très profitable (poids spécifique 0,5). Se conserve indéfiniment en forme de poudre. Le nouveau prospectus contenant des résultats d'essais avec échantillons et petits collages Certus servant au contrôle de la résistance à l'eau est envoyé franco par la **FABRIQUE DE COLLE à froid**

Marque déposée

**O. MESSMER**

**CARRIÈRES DE DALLES DE SAXON**

Dallages, trottoirs, bordures de jardin, bassins de fontaines, marches d'escaliers, consoles, balcons jusqu'à 5 mètres de long, couverts d'acqueducs de toutes dimensions.

Prix courant sur demande

—+ CARRIÈRE DE TUF +—  
Pierres de taille, moellonnage, bordures de jardin.

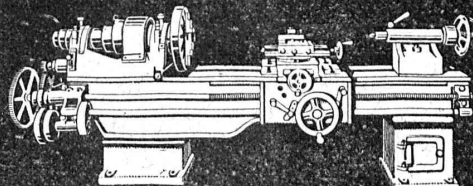
S'adresser à **JOS MUTTI, SION** :: Téléphone N° 31

**G. Rüttimann, Zürich 3**

Téléphone 17.49

:: Construction de lignes primaires ::  
Equipped de cabines de transformation  
Etablissement de réseaux de distribution  
Construction de lignes à faible courant  
:: Reconstruction de réseaux :: ::

**JOHN B. METZLER**  
ZURICH, RUE TALACKER-46



**MACHINES-OUTILS SPECIALES**  
pour la fabrication des pièces de Munitions

**Fonte pour canalisation**

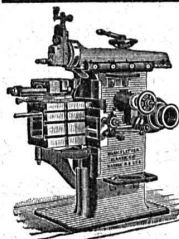
A HAUTE PRESSION

des **USINES DE CHOINDEZ**

= **Tuyaux fer étiré.** =

**Max Schmidt & C<sup>ie</sup>**

LAUSANNE



**J. Lambercier & C<sup>ie</sup>, Genève**

\* Fabrique d'Huiles et Graisses industrielles. \*

SPÉCIALITÉ DE 239

**Fournitures pour Usines**

\*\* Organes de transmissions. \*\*

Arbres, Paliers, Courroies, Graisseurs, etc.

MACHINES, OUTILS AMÉRICAINS & AUTRES

**PLACAGES**

en noyer, chêne, cerisier, érable, hêtre, poirier, peuplier, pin, etc. ainsi que contre-placages dans toutes les essences et dimensions livrés à prix modérés.

FABRIQUE DE PLACAGES

**G. LANZ, Rohrbach (Berne)**

Téléphone 606

Je coupe également des billes pour le compte des clients.

Exposition nationale, Berne 1914 MÉDAILLE D'OR

**ÉLECTRICITÉ**

**Jules CAUDERAY**

Maison fondée en 1866

R. d'Etraz 28, LAUSANNE, Tél. 1063

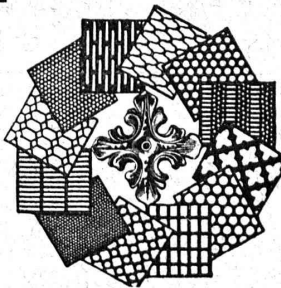
**MEYNADIER & C<sup>ie</sup>**  
ZURICH



Fabrique Suisse de  
Carton bitumé

Produits d'asphalte  
et de goudron

**Tôles perforées**



**H. HEER & C<sup>o</sup>**

OLTEN

7381



**LAMPES**

à filament étiré

1 Watt et 1/2 Watt

Fabrication exclusivement  
suisse

**LICHT S. A.**

ZOUG (Suisse)

USINE A GOLDAU



# Articles chimico-Techniques

**SIKA** pour imperméabilisation absolue de ciment, crépi, béton etc., résiste à une pression de plus de 6 atm. = 60 m.

**Purigo ou Konservado** pour le nettoyage, la conservation, le durcissement, la prise de toutes sortes de matières, pierres, ciment, crépi au moyen d'un enduit inodore et incolore qui imperméabilise en même temps.

**Igas ou Igol**, de couleurs diverses et incolores pour Parquets et Lino-léum, comme pour Mastic et Isolements de tous genres (pierres, ciments, fers, etc.) Enduit pour conserver, isoler, rendre insonore et désinfecter (putréfaction, bactéries) les murs, bétonnage et parois de liège. — Insensible aux variations de la température, à la chaleur, aux acides minéraux et végétaux, alcalis, ammoniacale.



Parquet posé au moyen d'Igas

Très apprécié depuis de nombreuses années.

Si on le désire, nous exécutons nous-mêmes les travaux ou nous fournissons du personnel expérimenté avec **garantie**.

Prospectus et références de **premier ordre** sur demande.

Fabrication et vente: **Kasp. Winkler & Cie, Zurich V.**

Téléphone 7462 :: Télégrammes: SIKA :: BONS REPRÉSENTANTS DEMANDÉS

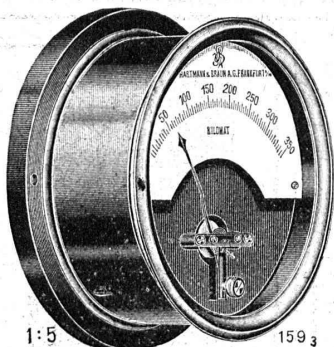


Tout emplacement situé sous l'eau est rendu imperméable par l'emploi du sika rapide.

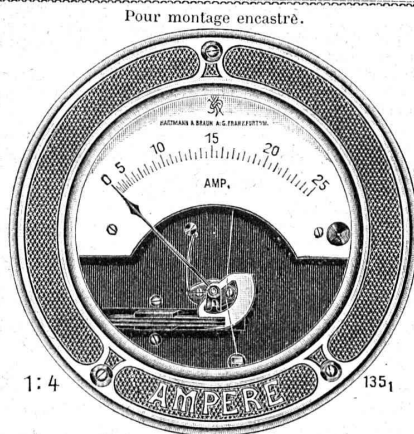
**Instruments pour tableaux de distribution**  
de toutes grandeurs et de tous systèmes de construction:  
à cadre mobile

Demandez le catalogue-extrait 1913.

électrodynamiques,  
caloriques,  
électromagnétiques  
Ferraris,  
électrostatiques.



1:5 159<sub>3</sub>  
Pour montage en saillie.



Pour montage encastré.

1:4 135<sub>1</sub>

**HARTMANN & BRAUN**  
A.G. FRANKFURT A.M.

Représentant général pr la Suisse:  
**Camille Bauer, Bâle**  
Dornacherstrasse 18.

Nous nous recommandons pour la reproduction  
de plans de tout genre avec le nouveau procédé  
Kartographia Winterthur, S. A.

**“Radiographie”**  
Par ce procédé les calques  
ne sont pas nécessaires.



**Henri Brändli, Horgen**

Fabrique de carton bitumé, ciment ligneux.

**Asphaltages en tous genres**

pour Travaux publics, Bâtiments, Chemins de fer, Ponts, Chaussées, etc.

Parquet sur asphalte.

Carrelage de bois mis en asphalte

Meilleures références.

Télégr. Henri Brändli.

Service soigné  
Téléphone N° 38



FENÊTRES EN  
FER FORGÉ

**M. KOCH, Zurich**

PONTS, - CONSTRUCTIONS MÉTALLIQUES