

**Zeitschrift:** Bulletin technique de la Suisse romande  
**Band:** 42 (1916)  
**Heft:** 17

## Inhaltsverzeichnis

### Nutzungsbedingungen

Die ETH-Bibliothek ist die Anbieterin der digitalisierten Zeitschriften auf E-Periodica. Sie besitzt keine Urheberrechte an den Zeitschriften und ist nicht verantwortlich für deren Inhalte. Die Rechte liegen in der Regel bei den Herausgebern beziehungsweise den externen Rechteinhabern. Das Veröffentlichen von Bildern in Print- und Online-Publikationen sowie auf Social Media-Kanälen oder Webseiten ist nur mit vorheriger Genehmigung der Rechteinhaber erlaubt. [Mehr erfahren](#)

### Conditions d'utilisation

L'ETH Library est le fournisseur des revues numérisées. Elle ne détient aucun droit d'auteur sur les revues et n'est pas responsable de leur contenu. En règle générale, les droits sont détenus par les éditeurs ou les détenteurs de droits externes. La reproduction d'images dans des publications imprimées ou en ligne ainsi que sur des canaux de médias sociaux ou des sites web n'est autorisée qu'avec l'accord préalable des détenteurs des droits. [En savoir plus](#)

### Terms of use

The ETH Library is the provider of the digitised journals. It does not own any copyrights to the journals and is not responsible for their content. The rights usually lie with the publishers or the external rights holders. Publishing images in print and online publications, as well as on social media channels or websites, is only permitted with the prior consent of the rights holders. [Find out more](#)

**Download PDF:** 26.01.2026

**ETH-Bibliothek Zürich, E-Periodica, <https://www.e-periodica.ch>**

# Bulletin technique de la Suisse romande

ORGANE EN LANGUE FRANÇAISE DE LA SOCIÉTÉ SUISSE DES INGÉNIEURS ET DES ARCHITECTES — PARAISSANT DEUX FOIS PAR MOIS  
RÉDACTEUR : D<sup>r</sup> H. DEMIERRE, ingénieur, Lausanne, 2, rue du Valentin.

SOMMAIRE: Les appareils « Sendric » de chauffage et de refroidissement, par M. Hottinger, ingénieur (suite et fin). — Immeuble locatif, à Lausanne, architectes : MM. Taillens et Dubois (planches 13 et 14). — Chronique: A propos de l'électrification des chemins de fer. — La formation des ingénieurs à l'Ecole polytechnique fédérale. — Association des anciens élèves de l'Ecole Polytechnique fédérale. — Société suisse des Ingénieurs et des Architectes.

## Les appareils "Sendric" de chauffage et de refroidissement.

par M. HOTTINGER, ingénieur.

(Suite et fin)<sup>1</sup>

### Adaption et encombrement.

La fig. 7 donne la comparaison de l'encombrement d'une chambre de chauffe en maçonnerie, ancien système, et d'un appareil *Sendric* de même effet. On remarquera la grande économie de place et de travaux en maçonnerie obtenus par ce dernier.

La fig. 8 représente le chauffage et la ventilation d'un théâtre avec appareils *Sendric* et sur la fig. 9 nous voyons de nouveau la même installation faite d'après l'ancien système. La place occupée est hachurée obliquement dans les deux cas, tandis que dans la fig. 8 les hachures verticales montrent l'économie de place obtenue par les appareils *Sendric*.

<sup>1</sup> Voir N° du 25 août 1916, page 161.

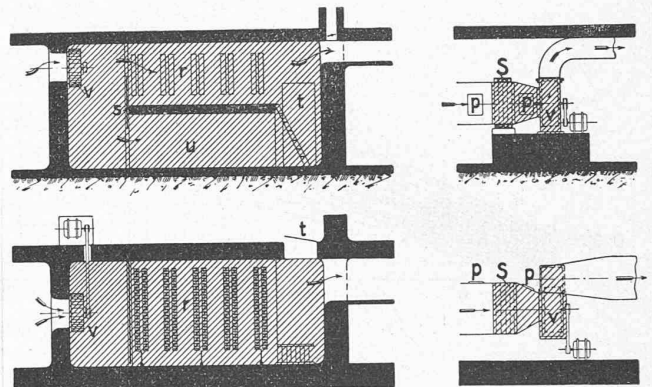


Fig. 7. — Comparaison de la place occupée par une chambre de chauffage en maçonnerie et par un appareil *Sendric* de même effet.

L'appareil dessiné en fig. 8 correspond, à peu près, à celui représenté en fig. 10. L'air entre à gauche, subit un premier chauffage dans la batterie et est ensuite lavé au travers d'un voile d'eau; puis un séparateur de gouttes arrête toute l'eau en suspension et une seconde batterie

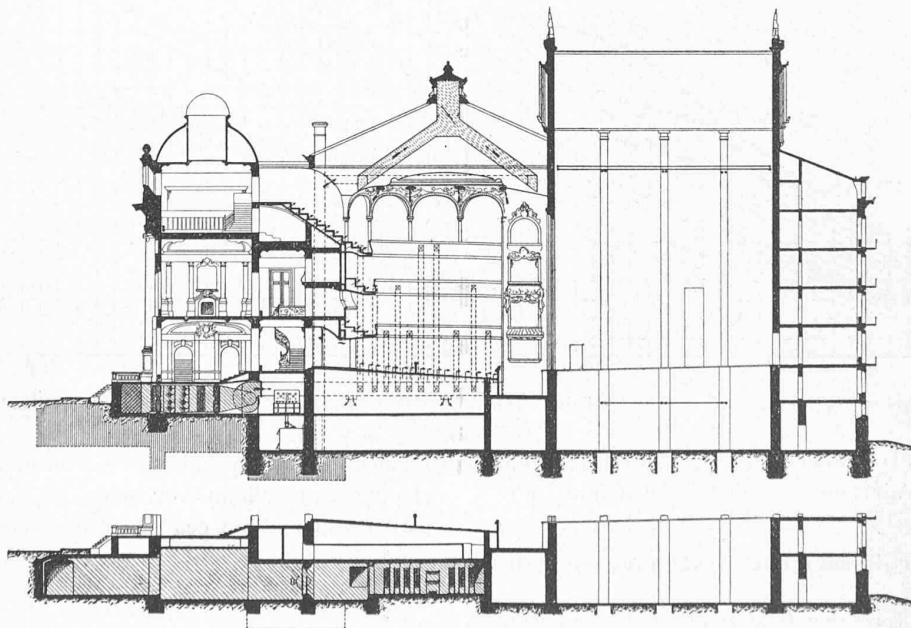


Fig. 8 et 9. — Comparaison d'un appareil *Sendric* de chauffage, refroidissement et épuration de l'air avec une construction d'ancien système.