

**Zeitschrift:** Bulletin technique de la Suisse romande  
**Band:** 42 (1916)  
**Heft:** 16

## **Werbung**

### **Nutzungsbedingungen**

Die ETH-Bibliothek ist die Anbieterin der digitalisierten Zeitschriften auf E-Periodica. Sie besitzt keine Urheberrechte an den Zeitschriften und ist nicht verantwortlich für deren Inhalte. Die Rechte liegen in der Regel bei den Herausgebern beziehungsweise den externen Rechteinhabern. Das Veröffentlichen von Bildern in Print- und Online-Publikationen sowie auf Social Media-Kanälen oder Webseiten ist nur mit vorheriger Genehmigung der Rechteinhaber erlaubt. [Mehr erfahren](#)

### **Conditions d'utilisation**

L'ETH Library est le fournisseur des revues numérisées. Elle ne détient aucun droit d'auteur sur les revues et n'est pas responsable de leur contenu. En règle générale, les droits sont détenus par les éditeurs ou les détenteurs de droits externes. La reproduction d'images dans des publications imprimées ou en ligne ainsi que sur des canaux de médias sociaux ou des sites web n'est autorisée qu'avec l'accord préalable des détenteurs des droits. [En savoir plus](#)

### **Terms of use**

The ETH Library is the provider of the digitised journals. It does not own any copyrights to the journals and is not responsible for their content. The rights usually lie with the publishers or the external rights holders. Publishing images in print and online publications, as well as on social media channels or websites, is only permitted with the prior consent of the rights holders. [Find out more](#)

**Download PDF:** 26.01.2026

**ETH-Bibliothek Zürich, E-Periodica, <https://www.e-periodica.ch>**

# BULLETIN TECHNIQUE DE LA SUISSE ROMANDE

ORGANE EN LANGUE FRANÇAISE DE LA

## Société Suisse des Ingénieurs et des Architectes

AINSI QUE DE

### l'Association des anciens élèves de l'Ecole d'Ingénieurs de l'Université de Lausanne

## COMITÉ SUPÉRIEUR DE RÉDACTION :

Président : M. A. Rychner, architecte, à Neuchâtel. — Secrétaire : M. Henry Baudin, architecte, à Genève.

## MEMBRES :

FRIBOURG : MM. F. Broillet, architecte; H. Maurer, ingénieur; R. de Schaller, architecte. — VAUD : MM. Epitoux, architecte; W. Grenier, ingénieur, professeur honoraire de l'Université de Lausanne; E. Jost, architecte; Ch. Thévenaz, architecte. — GENÈVE : MM. E. Imer-Schneider, ingénieur-conseil; Paul Piccard, ingénieur-constructeur; Ch. Weibel, architecte. — NEUCHÂTEL : MM. Ed. Elskes, ingénieur; A. Hotz, ingénieur cantonal; E. Prince, architecte. — VALAIS : M. E. de Stockalper, ingénieur.

## CONSEIL D'ADMINISTRATION DE LA SOCIÉTÉ DU BULLETIN TECHNIQUE :

E. Imer-Schneider, ingénieur-conseil, président; J. Chappais, ingénieur. — A. Dommer, ingénieur. — H. Meyer, architecte. — F. Rouge, libraire.

## PRIX DE L'ABONNEMENT :

Suisse : 1 an, 10 fr. Etranger : 12 fr. — Pour sociétaires : Suisse : 1 an, 8 fr. Etranger : 10 fr. — Prix du numéro : 75 cent.

## LAUSANNE

RÉDACTEUR : D<sup>r</sup> H. Demierre, ing. 2, Rue du Valentin. — ADMINISTRATION : Librairie F. Rouge & C<sup>e</sup>, 6, Rue Haldinand.



Eternit Niederurnen

Garantie contre les ouragans  
et contre la grêle  
Excellente ardoise pour couvertures  
et revêtements de façades.

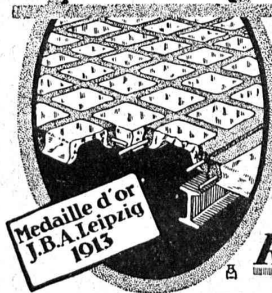
■  
Durée illimitée  
Garantie 10 ans  
■

Revêtements intérieurs de plafonds  
et parois

Représentant-voyageur :

M. A. ROSSET, Lausanne, avenue du Mont-d'Or, 41

## Béton armé translucide



Medaille d'or  
J.B.A. Leipzig  
1913

SYSTÈME KEPPLER BREVETÉ  
Nouveau système de  
plafonds translucides  
en béton armé et dalles  
de verre

Grande résistance à la surcharge. — Très grande  
facilité d'entretien et de nettoyage. — Suppres-  
sion de toute peinture ou enduit protecteur. —  
Le plus grand effet de lumière.

Représentant :

**Rob. Looser, Zurich 4**  
Badenerstr. 41

# VENTILATEURS

INSTALLATIONS MODERNES de VENTILATION  
et de DEPOUSSIERAGE

Séchoirs -- Chauffages d'Usines à air chaud


FRIZ WUNDERLI, Fabrique de Machines, USTER (Zurich)

Pour tout ce qui concerne les annonces, s'adresser exclusivement à l'Indicateur Vaudois (Société Suisse d'Édition), 4, Jumelles, Lausanne

# A-MOREL

## ATELIER D HÉLIOGRAPHIE

**SPÉCIALITÉ  
PROCÉDÉ  
A SEC**



Société Anonyme UNION, à BIENNE (Suisse).  
 Première Fabrique Suisse de CHAINES SOUDÉES  
 par procédé électrique breveté.  
 CHAINES en TOUS GENRES



pour l'Industrie et l'Agriculture.  
 CHAINES CALBRÉES & ÉPROUVÉES de la plus haute résistance  
 pour Grues et Monte-Charges.

N.B. — La chaîne courante n'est vendue que par les marchands de fer

## ASCENSEURS STIGLER

Les plus répandus du monde

---

### E. GAILLARD

ingénieur

*Avenue des Alpes*

### LAUSANNE

**Réparations**

**Transformations**

**Entretien**

**Toutes fournitures**

Téléphone 1-30

## ARBRES DE TRANSMISSION

en acier comprimé et tourné, poli



## Tréfileries réunies S. A., Bienne

Fers et Aciers étirés de précision sur tous

## Profils



Aciers laminés à froid jusqu'à 300 mm. de largeur.

Feuillard pour emballages, sans scories. 6635

Grand Prix : Exposition nationale suisse, Berne 1914.

## GRANITS DU TESSIN

Société Anonyme H. Schulthess

Siège à PERSONICO, capital fr. 300,000

Direction à LAVORGIO (Tessin)

---

Téléph. 9

**ESCALIERS, BALCONS,**

**SOUBASSEMENTS, TRAVAUX de FAÇADE**

SPÉCIALITÉS

Granit fin blanc de Verzasca pour travaux soignés,

gneiss blanc pour revêtements d'escaliers en fer

ou en béton armé.

---

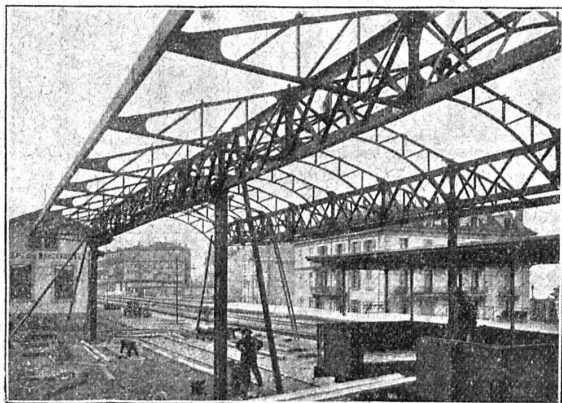
Références de 1<sup>er</sup> ordre

---

Représentants :

à Genève M. A. GUELPA, Quai du Seujet, 23

à La Chaux-de-Fonds, M. R. CHAPALLAZ, architecte



## CONSTRUCTIONS MÉTALLIQUES

### PONTS - CHARPENTES

et tous travaux en fer

Bureaux techniques pour Projets

Calculs et Devis

## J. FATIO fils & C<sup>ie</sup>

St-Roch, 14

**LAUSANNE**

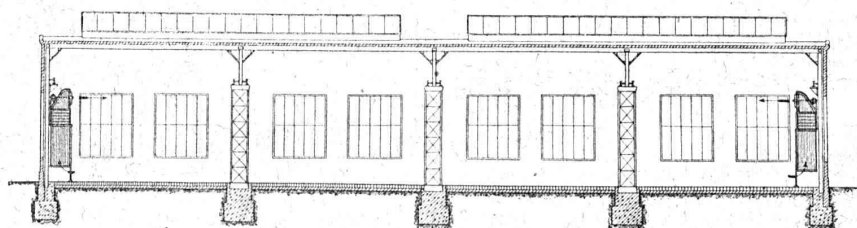
Maison fondée en 1845



# SULZER

FRÈRES  
SOCIÉTÉ ANONYME

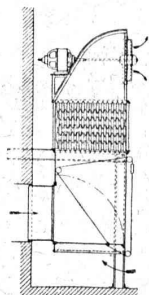
## Appareils "SENDRIC", pour le chauffage de fabriques etc.



Deux appareils de chauffage Sendric montés dans une fabrique.

### Avantages :

Frais d'installation et de fonctionnement minimes — Montage aisé — Grande économie de place — Distribution rationnelle de la chaleur dans les locaux par suite de la circulation de l'air — Les ouvriers ne sont pas incommodés par la chaleur rayonnante — Possibilité de ventiler les locaux par l'introduction d'air frais — Les appareils se nettoient d'eux-mêmes et fonctionnent par conséquent d'une façon absolument hygiénique — Réglage aisé et très efficace — Marche très économique lorsqu'on a à sa disposition de la vapeur d'échappement ou de l'eau chaude.



Appareil de chauffage Sendric pour fabriques d'une capacité allant jusqu'à 360,000 calories par appareil et par heure.

### Autres applications :

Appareils de chauffage et de refroidissement Sendric pour chauffage à air et ventilation — Appareils Sendric pour séchage, dissipation des buées, pour l'industrie textile — Refroidisseurs d'air et de gaz Sendric pour usages industriels — Appareils Sendric pour le chauffage et le refroidissement de liquides de toutes sortes — Condensateurs de vapeur Sendric — Appareils Sendric pour la production d'eau chaude et de vapeur récupérant la chaleur des fumées de chaudières, des fours de fonderies, des cornues dans les installations à gaz, etc.

Brevets dans tous les principaux Etats

Modèles déposés

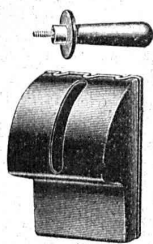
Les fabricants, architectes, installateurs, etc., reçoivent les prospectus gratis sur demande.

# WINTERTHUR. SUISSE

Fabriques de Cartons Presspan et de Matières isolantes pour l'Électricité,  
ci-devant **H. WEIDMANN S. A., Rapperswil (St-Gall)**

## Cartons comprimés, lustrés isolants PRESSPAN

en feuilles de toute épaisseur depuis 0,1 mm.,  
rouleaux et bandes continus de 0,1 à 1 mm.



(2)

Carton verni, micacé. — **MICANITE** en planches, dure et flexible.  
Toile-micanite. — Papier-micanite. — Toiles et papier huilés et vernis.  
Rubans isolants. — Papiers japonais. — Carton et papier d'amiante.  
Carcasses de bobines en **AMIANTE VULCANISÉ**, pour dynamos  
moteurs, appareils, etc. — Ciment-amiante en plaques  
et pièces découpées, diaphragmes, isolants divers.  
Boîtes protectrices en **AMIANTE** pour interrupteurs et coupe-circuit  
Manettes et pièces moulées en **CORNITE** et en **BAKELITE**.  
Tubes de transformateurs, tubes et rainures pour machines  
dynamo en Micanite et en Cartogène. — Poulies de friction.  
Perles isolantes. — Fibre vulcanisée. — Leatheroid. — Vitrite.  
Pièces moulées isolantes pour Magnéto.  
Isolants pour tramways, fours électriques, etc.



MÉDAILLE D'OR: BERNE 1914.

## CLICHÉS SADAG

GENÈVE (Sécheron)

Autotypie. — Zincogravure.  
Chromotypographie.

REPRÉSENTANT :

J. PACHE, Pré-du-Marché, 17.  
LAUSANNE

Manufacture de Papiers.

Stouky, Baumgartner & Co

LAUSANNE et RENENS

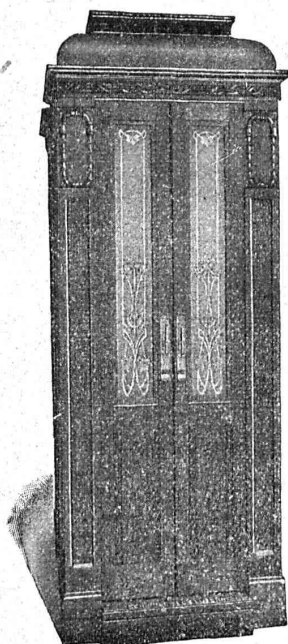
Spécialité de Papiers utilisés dans  
l'Industrie du Bâtiment

## ASCENSEURS ET MONTE-CHARGES

électriques, hydrauliques, à transmission.

# Schindler & Co, Lucerne

Bureau et atelier à LAUSANNE



## Marc PELET

Ingénieur-Constructeur

— Rue St-Roch, 3 et 5 —

Commande par boutons  
par corde, par volant.

— Marche silencieuse —

Parachute infailible

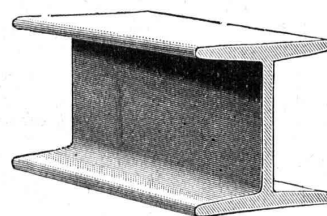
4000 installations en fonctions.

Renseignements, Dessins,  
Devis et Prix-courants  
gratuits sur demande.

## MAX SCHMIDT & Co

LAUSANNE

Fers  
I B



profils  
spéciaux

de Differdingen

Larges plats, U, zorès, cornières.

Appareillage. — Serrurerie. — Installations sanitaires.

**Daniel PERRET**

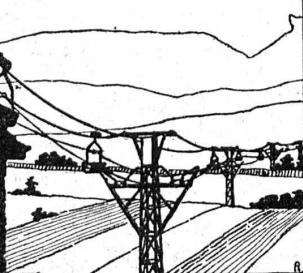
6 Avenue de Béthusy LAUSANNE Téléphone 1086

Installateur des eaux de Cossonay, Ballaigues, Vallorbe, Vaulion, Echallens,  
Bremblens, Leysin, Belmont

spécialité de canalisations à haute pression, chauffages des serres. Etudes  
et devis sur demande. Magasin d'exposition et de vente. Articles pour  
gaz. Potagers économiques « Le Rêve », etc. Réchauds, Manchons, etc.

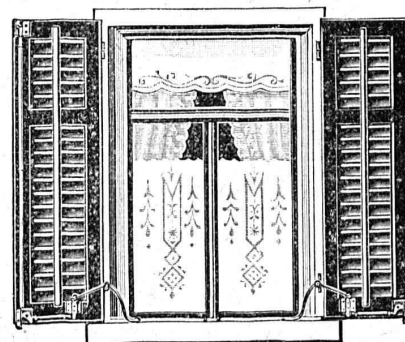
**DEHLER & Co**  
ATELIERS  
DE CONSTRUCTION  
**AAAA**

TRANSPORTS AÉRIENS



Ancienne et première maison suisse pour la construction  
de transports aériens par câble, chemins de fer suspendus,  
chemins aériens électriques.

## TOURNE-VOLETS "UNIVERSEL,"



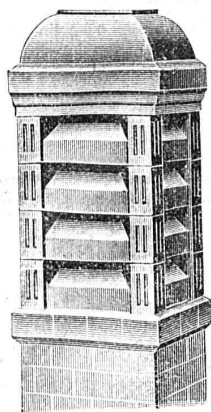
BREVET + N° 55511 D. R. P. N° 244340

Exposition Nationale Suisse 1914: MÉDAILLE D'OR  
Exposition Internationale pour le bâtiment 1913, à Leipzig  
MÉDAILLE D'ARGENT

pour manœuvrer les volets  
à fenêtres fermées.

Z à 1067 g

**H. HESS, Pilgersteg-Ruti (Zurich)**



## CHAPEAU DE CHEMINÉE brevet original de SPRING

LE CHAPEAU DE CHEMINÉE DE L'AVENIR !

Les inconvénients de la fumée et de la suie, le suintement des cheminées, le renvoi des gaz d'oxyde de carbone, etc., sont les conséquences et les suites d'un tirage mauvais et insuffisant et de nombreuses influences atmosphériques.

Pour supprimer ces inconvénients et calamités, employez **exclusivement**, avec succès, notre

### Chapeau de cheminée original „SPRING“

Nous donnons toute garantie, pour chaque construction, concernant le tirage constant et irréprochable par n'importe quel temps et vent.

**Economie de charbon irrécusable jusqu'à 30 %.** Prix raisonnable. Durée illimitée. Dépense unique. Travail prompt. Références de premier ordre d'autorités compétentes de la technique de chauffage, d'architectes, d'entrepreneurs, d'autorités publiques et de particuliers. Demandez prospectus.

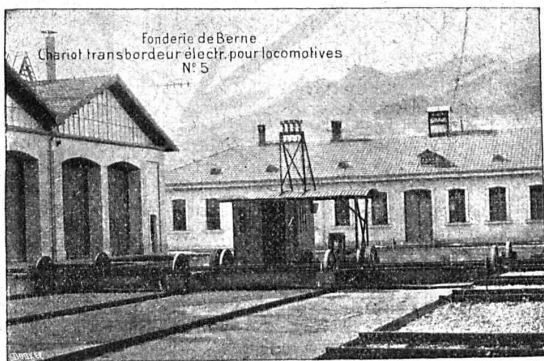
Fabricants : **SPRING, BURGER & Cie, Fabrique de chapeaux de cheminée, BALE.** — Téléphone : 5036. — Adresse télégraphique Kaminspring.

Société des **USINES de LOUIS de ROLL**

Succursale : FONDERIE DE BERNE, à Berne

Lettres et télégrammes :  
FONDERIE DE BERNE

TÉLÉPHONE N° 10 66



**Appareils de levage :** Ponts roulants, grues pivotantes, commande à bras et commande électrique, monte-charges, appareils de levage pour essieux, monte-charges pour charbon pour approvisionner les locomotives.

**Matériel de chemins de fer :** Ponts tournants et chariots transbordeurs pour wagons et locomotives, branchements et croisements pour voies normales et voies étroites, Barrières.

**Chemins de fer de montagne :** Funiculaires complets avec freins spéciaux (systèmes brevetés), depuis 1898, 87 exécutions.

**Superstructures à crémaillère,** systèmes : Strub, Abt, Riggenbach, Peter, etc.

**Barrages :** Installations métalliques et mécaniques pour barrages et canaux, grilles, machines pour nettoyer les grilles, treuils.

Renseignements sur des installations faites, références  
Projets et devis sont à disposition

Société genevoise pour la construction  
d'Instruments de Physique et de Mécanique 3007

5, Rue Gourgas — GENÈVE — Rue Gourgas, 5

**Machines à froid et à glace**  
**Compteurs d'électricité**

Instruments pour GÉOMÈTRES - Appareils scientifiques  
CATALOGUES FRANCO SUR DEMANDE

## BAUMANN FRÈRES

Ateliers pour la construction  
de ressorts en tous genres



Ressorts en fil d'acier de 0,2-50 mm. d'épaisseur.

en fil de laiton, nickel et bronze,  
pour toutes machines et appareils.

Ressorts en tôle d'acier trempé bleui.

Rondelles à ressort.

Articles techniques pour l'industrie textile.

(Calculs pour la capacité de charge à la disposition  
de nos clients)

## TRAVAUX D'ASPALTAGE

Asphalte caoutchouté monolithe

Planelles et pavés en Asphalte comprimé pour Couvertures, Terrasses, Trottoirs, Jeux de Quilles, Tennis et Chaussées.

Couvertures en ciment volcanique

Plaques Isolantes en asphalte

Emulsion Etanchéité garantie Isolants divers

**ROSSO & SCHNEEBELI**

Successeurs de H. LAVANCHY

BAUSANNE: Petit-Chêne 10 (Tél. 26) - VEVEY: R. du Torrent 10 (Tél. 151)

**CABLES ÉLECTRIQUES SOUS PLOMB**  
pour haute et basse tension, télégraphie, téléphonie et sonnerie  
avec accessoires.

**TUYAUX EN PLOMB**

**CABLES EN ACIER** pour traction, ascenseurs, grues, ancrage, etc.

**LIENS POUR ÉCHAFAUDAGE**

**FABRIQUE DE CABLES DE BROUGG,**  
(Société anonyme)

—+— **BROUGG** (Argovie) —+—



# PARQUETERIE D'AIGLE (Fondée en 1855)

Milan 1906 **DIPLOME D'HONNEUR** avec **MÉDAILLE D'OR**  
**GRAND PRIX**  
 Exposition Internationale Lyon 1914  
**MÉDAILLE D'OR**  
 Exposition Nationale Berne 1914.

Représentée: à Lausanne par M. J. MERLE, Maupas, 13,  
 à Montreux par M. Alb. CHENEVAL, rue du Théâtre,  
 à Genève par M. Claude MERLE, rue des Sources, 9



## Gétaz & Romang

**VEVEY-LAUSANNE**  
 MONTREUX, CHATEL ST-DENIS

### MATÉRIAUX DE CONSTRUCTION

Fabrique de carreaux en ciment comprimé et  
 de Tuyaux en ciment  
 Carreaux céramiques pour dallages

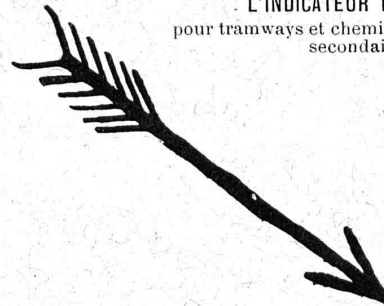
Faïences pour revêtements  
 Articles sanitaires pour baignoires, toilettes, W.C. etc  
 Expositions à Lausanne et à Vevey

## G. Rüttimann, Ing.

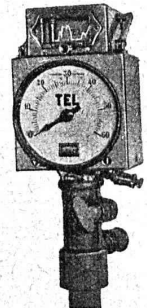
Téléphone 17.49 **ZURICH, 3** Téléphone 17.49

**MAISON SPÉCIALE**  
 pour la construction de  
**LIGNES ÉLECTRIQUES**

L'INDICATEUR DE VITESSE  
 pour tramways et chemins de fer électriques  
 secondaires.



**TEL**



Ste Ame HASLER  
 BERNE

## Fabrique d'ingrédients pour la trempe

FONDÉE EN 1886

Télégramme: **Brun Wædenswil** — 0 — **TÉLÉPHONE N° 102**

Marque de fabrique



Palier chauffant

### Ed. BRUN, Wædenswil (Zurich)

Première fabrique spéciale de matériaux pour la  
 trempe et la soudure, de graisse et huile  
 réfrigérantes, etc.

**GRAISSE ET HUILE RÉFRIGÉRANTES "BRUN"**

Graisse et huile réfrigérantes pour paliers, permettant de  
 remettre des paliers chauffés en un délai très court à leur  
 état normal. Refroidit les paliers chauds et les empêche de  
 se chauffer, en nettoyant en même temps les coussinets de  
 toute impropreté pendant la marche.



Se recommande pour la mise en  
 marche de nouvelles machines.



Economie de temps, de force, de charbon  
 et d'argent.

Marque de fabrique



Palier refroidi pendant la marche au moyen de la  
 graisse ou de l'huile réfrigérante Brun.

PRODUCTION JOURNALIÈRE 15,000 kg.

EXPORTATION

## Fabrique de Chauffage Central et Poëlerie Moderne

### C. SAMBUC FILS, ing.

LAUSANNE

**Chauffages centraux.**

**Cuisines complètes pour Hôtels et Pensions**

*Fours de Boulangers et Pâtisseries*

**BUANDERIES — BAINS — SÉCHOIRS**

Premières installations de chauffage central par circulation d'air forcée :

**Grands magasins Innovation**

**Dépôt des tramways, à Lausanne**

Exposition internationale Milan 1906: Diplôme d'honneur et Médaille d'or.

