

Zeitschrift: Bulletin technique de la Suisse romande
Band: 42 (1916)
Heft: 15

Werbung

Nutzungsbedingungen

Die ETH-Bibliothek ist die Anbieterin der digitalisierten Zeitschriften auf E-Periodica. Sie besitzt keine Urheberrechte an den Zeitschriften und ist nicht verantwortlich für deren Inhalte. Die Rechte liegen in der Regel bei den Herausgebern beziehungsweise den externen Rechteinhabern. Das Veröffentlichen von Bildern in Print- und Online-Publikationen sowie auf Social Media-Kanälen oder Webseiten ist nur mit vorheriger Genehmigung der Rechteinhaber erlaubt. [Mehr erfahren](#)

Conditions d'utilisation

L'ETH Library est le fournisseur des revues numérisées. Elle ne détient aucun droit d'auteur sur les revues et n'est pas responsable de leur contenu. En règle générale, les droits sont détenus par les éditeurs ou les détenteurs de droits externes. La reproduction d'images dans des publications imprimées ou en ligne ainsi que sur des canaux de médias sociaux ou des sites web n'est autorisée qu'avec l'accord préalable des détenteurs des droits. [En savoir plus](#)

Terms of use

The ETH Library is the provider of the digitised journals. It does not own any copyrights to the journals and is not responsible for their content. The rights usually lie with the publishers or the external rights holders. Publishing images in print and online publications, as well as on social media channels or websites, is only permitted with the prior consent of the rights holders. [Find out more](#)

Download PDF: 26.01.2026

ETH-Bibliothek Zürich, E-Periodica, <https://www.e-periodica.ch>

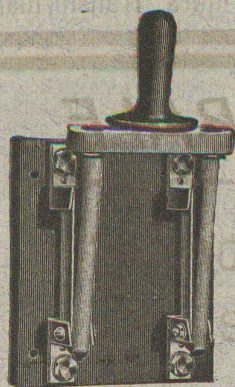
SIEMENS-SCHUCKERTWERKE

Succursale: **ZURICH**, Löwenst., 55



INTERRUPTEUR A LEVIER pour interruption brusque

NOUVELLE CONSTRUCTION



Socle solide
Contacts massifs
Grande distance de pôles
Grande intensité d'interruption

Offres d'exploitation de Brevets



MAISONS FAISANT PARTIE DE
L'ASSOCIATION DES
CONSEILS
SUISSE EN
MATIERE DE
PROPRIÉTÉ INDUSTRIELLE

E. IMER-SCHNEIDER, ingénieur-conseil, GENÈVE
E. BLUM & Co. A. G., ingénieurs-conseils, ZÜRICH
A. RITTER, ingénieur-conseil, BASEL
H. KIRCHHOFFER, ingénieur-conseil, ZÜRICH
ED. DE WALDKIRCH, avocat, BERNE
NAEGELI & Co., ingénieurs-conseils, BERNE
A. MATHEY-DORÉ, ing.-conseil, CHAUX DE FONDS

4. Les propriétaires des brevets suisses **Gebrüder Hardy**, N° 48780 du 6 septembre 1909, pour: « **Cylindre pour frein à vide** » et N° 52811 du 18 août 1910, pour: « **Piston pour cylindre de frein à vide** » désirent entrer en relation avec des fabricants suisses, en vue de la fabrication des articles brevetés, et seraient disposés à céder des licences d'exploitation ou à vendre leurs brevets.

Prière d'adresser les offres ou propositions à **M. E. Imer-Schneider**, ingénieur-conseil, 8, Boulevard James-Fazy, à Genève, qui les transmettra à qui de droit.

5. Le propriétaire du brevet suisse N° 68085, « **distribution pour moteur à explosions** » désire entrer en relations avec des fabricants suisses en vue de la fabrication des objets brevetés en Suisse et serait disposé à vendre le brevet ou à en concéder la licence d'exploitation.

Prière d'adresser des offres ou propositions à MM. **E. Blum & Co.**, ingénieurs-conseils, Bahnhofstrasse 74, Zurich I.

6. Le titulaire des brevets suisses N° 61379 et 61890, « **Machine à boucher des bouteilles** » désire entrer en relations avec des fabricants suisses en vue de la fabrication des objets brevetés en Suisse et serait disposé à vendre les brevets ou à en concéder la licence d'exploitation.

Prière d'adresser des offres ou propositions à MM. **E. Blum & Co.**, ingénieurs-conseils, Bahnhofstrasse 74, Zurich I.

CONSTRUCTIONS MÉTALLIQUES

C. Wolf & C^{ie} Nidau (Berne)

CONCOURS

Le Département suisse de l'intérieur et la Direction générale des chemins de fer fédéraux ouvrent, entre les architectes suisses ou établis en Suisse, un concours en vue d'obtenir des **projets de façades d'un bâtiment à voyageurs et d'un hôtel des postes à la nouvelle gare de Bienne**.

Délaï pour la présentation des projets: 30 novembre 1916.

On peut se procurer le programme et les plans à la Direction générale des chemins de fer fédéraux, à Berne (bureau N° 91 du bâtiment d'administration), contre dépôt d'une somme de 40 fr., qui sera remboursée aux architectes qui présenteront un projet.

P 5110 Y

On achèterait d'occasion:

1 monte-charge double

force portante 2000 kg., commande par transmission.

2 plaques tournantes

500 mm. écart., roulement sur billes 1 à 4,20 diam.

2 aiguilles

pour voie Decauville, 500 mm. écart., haut. du rail 70 mm.

Offres écrites sous

E 24441 L à Publicitas, Lausanne.

Architecte

très au courant de la construction, maçonnerie et béton armé, **cherche occupation** quelconque concernant sa partie. S'adresser sous chiffres **K 24505 à Publicitas S. A. Lausanne.**

Brevet à exploiter.

Le brevet suisse N° 54296 du 22 juillet 1910, relatif à un procédé pour la destruction des impuretés d'origine animale renfermées dans les déchets de cocons, est à céder en totalité ou par voie de licence. On cherche aussi entente avec industriel pour l'exploitation de l'invention en Suisse.

S'adresser à **M. Seignol**, 26 rue Servient, Lyon (France).

Jeune ingénieur

civil du Polytechnicum de Zurich, cherche emploi dans entreprise soit chemin de fer, béton armé, hydraulique, etc.

Ecrire sous **S 24471 L à Publicitas S. A. Lausanne.**

Jeune homme

ayant fréquenté l'école secondaire et pendant un semestre le technicum, cherche, pour le 1^{er} octobre 1916, à entrer dans la pratique dans un **bureau ou entreprise de construction en dessous du sol** où il aurait surtout l'occasion d'apprendre le dessin. Suisse française préférée.

S'adresser sous chiffres **Z g 3432 à Rudolf Mosse, Zurich.**

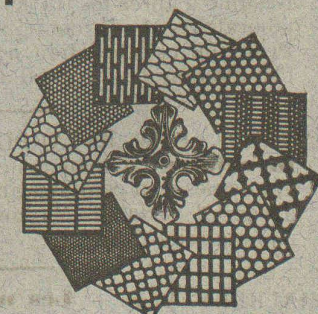
ÉLECTRICITÉ

Jules CAUDERAY

Maison fondée en 1866

R. d'Etraz 28, LAUSANNE, Tél. 1063

Tôles perforées



H. HEER & Co

OLTEN

7381

Fédération des Fabricants Suisses

de Cartons bitumés (inscr. R. du C.)

Téléphone : 36 36

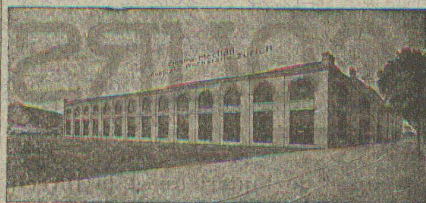
ZURICH, Peterhof

Télégr.: Dachpappverband Zurich

BUREAU DE VENTE

ET DE CONSULTATION

Livraison de cartons bitumés, ciment ligneux, matières collantes et cartons-feutre.



ATELIERS ÉLECTRO-MÉCANIQUES DE RÉPARATIONS ET CONSTRUCTIONS

Burkhard & Hiltbold

Hardturmstrasse, 121, ZURICH 5. Ateliers « Orion ».
Téléphone : Bureaux 8355, Domicile 8338. — Adresse télégraphique : Electromechan, Zürich.

Réparation, Enroulement, Bobinages, Mise au point,

Livraison. Achat, Vente, Echange et Location

de Moteurs et Machines électriques, Transformateurs, etc.

CAMILLE BAUER, BALE

Lampes portatives „Réforme“
en matière isolante

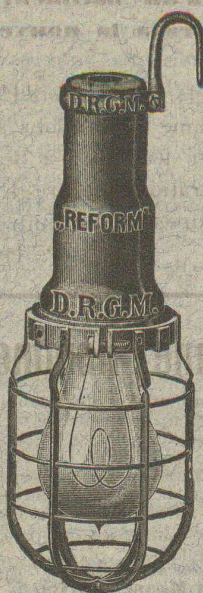
avec ou sans verre.

Conformes aux prescriptions suisses et allemandes.

Dépôts à Bâle et à St-Ludwig

PRIX COURANT GRATIS SUR DEMANDE

Isolateurs pour haute et basse tension de la fabrique de
porcelaine Merkelsgrün a. Karlsbad.



Librairie F. ROUGE & C^{ie}

Rue Haldimand, 6 — LAUSANNE

WYSSLING W. Dr. — **Guide pour l'application de la traction électrique par courant alternatif monophasé à haute tension aux chemins de fer suisses à voie normale.** Rapports de la Commission Suisse d'études pour la traction électrique des chemins de fer à voie normale, in-4° Fr. 3.—
Communications de la Commission suisse d'études pour la traction électrique des chemins de fer.
Résumé d'après les travaux de plusieurs membres et collaborateurs de la commission, par le Dr W. WYSSLING, Prof., en collaboration avec M. le Prof. Dr W. KUMMER, (Traduction de l'original allemand). Fr. 2.—

LAGARDE P. & BATARDON L. — **Les Sociétés commerciales** en nom collectif, en commandite simple ; anonymes ; en commandite par actions ; en participation ; à capital variable. Manuel pratique de législation et de comptabilité. In-8. Relié Fr. 10.50

CHALKLEY A.-P. — **Les moteurs Diesel.** Type fixe et type marine. Introduction par le Dr DIESEL. Traduction française par Ch. LORIER. In-8° cartonné Fr. 13.50, Broché Fr. 12.—

Agendas Dunod 1916

Chaque volume relié souple, 3. fr.

Electricité

Mécanique

Construction automobile

Chimie

Bâtiment

Travaux publics

Chemins de fer

MACHINES A TRONÇONNER
pour barres de 20 à 115 mm.

MACHINES AUTOMATIQUES A TRONÇONNER
pour barres rondes et carrées jusqu'à 224 mm.

MACHINES A SCIER ALTERNATIVES 160/160

MACHINES A PERÇER de différentes capacités

MANDRINS — ÉTAUX

W. PFLUGER & Co INGÉNIEURS-CONSTRUCTEURS
ZÜRICH 1 — Ramistrasse 6

La force de cohésion unique de la

COLLE à froid „CERTUS”

sur bois dur (chêne, érable) ainsi que sur le pitchpin le plus gomme-résineux, sur l'acacia et même sur du bois cuit dans de l'huile, sa résistance contre l'eau, l'humidité, le chaud et le gel ont été prouvées par les expériences faites au Laboratoire fédéral d'essai des matériaux à Zurich, et confirmées par de nombreuses attestations spontanées.

Pas besoin de chauffer ou de broyer. Point de déchets. Prête en cinq minutes après avoir été délayée dans de l'eau froide. Durcit aussi vite que la colle d'os. Très profitable (poids spécifique 0,5). Se conserve indéfiniment en forme de poudre. Le nouveau prospectus contenant des résultats d'essais avec échantillons et petits collages **Certus** servant au contrôle de la résistance à l'eau est envoyé franco par la **FABRIQUE DE COLLE à froid**



Marque déposée

O. MESSMER

CARRIÈRES DE DALLES DE SAXON

Dallages, trottoirs, bordures de jardin, bassins de fontaines, marches d'escaliers, consoles, balcons jusqu'à 5 mètres de long, couverts d'acqueducs de toutes dimensions.

Prix courant sur demande

CARRIÈRE DE TUF

Pierres de taille, moellonnage, bordures de jardin.

S'adresser à **JOS MUTTI, SION** :: Téléphone N° 34

E. BECK

PERLES, près BIENNE

Télégrammes: PAPPBECK

Téléphone.

FABRIQUE POUR:

Carton bitumé. — Ciment ligneux.

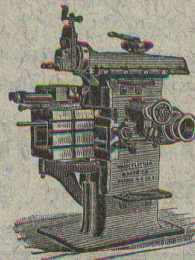
PLAQUES d'ASPHALTE pour Isolations en tous genres.

TAPIS D'ISOLATIONS — GOUDRON MINÉRAL RAFFINÉ

TRINIDAD ÉPURÉE

5269

Tous les produits d'Asphalte et de Goudron.



J. Lamercier & Co, Genève

★ Fabrique d'Huiles et Graisses industrielles. ★

SPECIALITÉ DE

239

Fournitures pour Usines

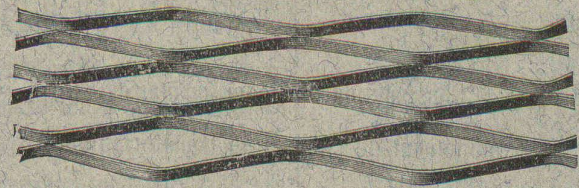
★★ Organes de transmissions. ★★

Arbres, Paliers, Courroies, Graisseurs, etc.

MACHINES, OUTILS AMÉRICAINS & AUTRES

MÉTAL DÉPLOYÉ

LAUSANNE



LAUSANNE

FRANCILLON & Co

Les derniers modèles des machines automatiques

OERLIKON

TELEGRAPHE OUTIL OERLIKON
PHONES 7245, 6744 ZÜRICH

à tailler les engrenages coniques

se prêtent tout aussi avantageusement

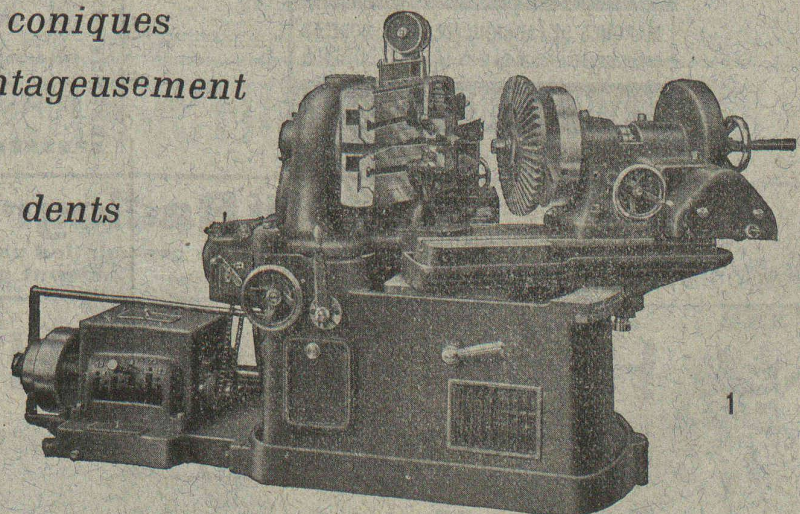
au défonçage rapide

des creux de dents

qu'à la reproduction

parfaite des profils.

Construction robuste
et absolument rigide



1

Société Suisse de Machines-Outils Oerlikon

Articles chimico-Techniques

SIKA pour imperméabilisation absolue de ciment, crépi, béton etc., résiste à une pression de plus de 6 atm. = 60 m.

Purigo ou Konservado pour le nettoyage, la conservation, le durcissement, la prise de toutes sortes de matières, pierres, ciment, crépi au moyen d'un enduit qui imperméabilise en même temps.

Igas ou Igol, de couleurs diverses et incolores pour Parquets et Lino-léum, comme pour Mastic et Isolements de tous genres (pierres, ciments, fers, etc.) Enduit pour conserver, isoler, rendre insonore et désinfecter (putréfaction, bactéries) les murs, bétonnage et parois de liège. — Insensible aux variations de la température, à la chaleur, aux acides minéraux et végétaux, alcalis, ammoniacale.



Parquet posé au moyen d'Igas

Très apprécié depuis de nombreuses années.

Si on le désire, nous exécutons nous-mêmes les travaux ou nous fournissons du personnel expérimenté avec **garantie**.

Prospectus et références de **premier ordre** sur demande.

Fabrication et vente: Kasp. Winkler & Cie, Zurich V.

Téléphone 7462



Parois et parterres poreux sont rendus tout à fait imperméables malgré les plus fortes pressions d'eau.

G. Rüttimann, Zürich 3

Téléphone 17.49

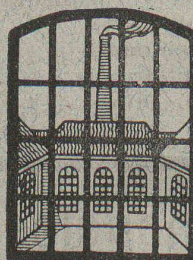
- :: Construction de lignes primaires ::
- Equipement de cabines de transformation
- Etablissement de réseaux de distribution
- Construction de lignes à faible courant
- :: Reconstruction de réseaux :: ::

BREVETS D'INVENTION

MARQUES DE FABRIQUE-DESSINS-MODELES.
OFFICE GÉNÉRAL FONDÉ EN 1888 LA CHAUX-DE-FONDS.

MATHEY-DORET Ing^r Conseil

**BUREAU INTERNATIONAL DE
BREVETS D'INVENTION
GENÈVE-SUISSE
E. IMER-SCHNEIDER
INGÉNIEUR-CONSEIL**



FENÊTRES EN
FER FORGÉ

M. KOCH, Zurich

PONTS, - CONSTRU-
CTIONS MÉTALLIQUES

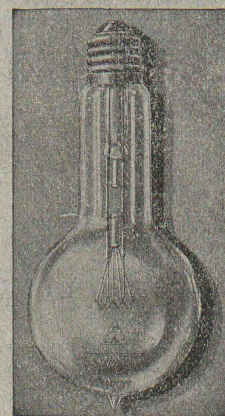
MEYNADIER & C^{IE}

ZURICH



Fabrique Suisse de
Carton bitumé

Produits d'asphalte
et de goudron



LAMPES

à filament étiré

1 Watt et 1/2 Watt

Fabrication exclusivement
suisse

LICHT S. A.

ZOUG (Suisse)
USINE A GOLDAU

Nous nous recommandons pour la reproduction
de plans de tout genre avec le nouveau procédé
Kartographia Winterthur, S. A.

“Radiographie”

Par ce procédé les calques
ne sont pas nécessaires.



Henri Brändli, Horgen

Fabrique de carton bitumé, ciment ligneux.

Asphaltages en tous genres

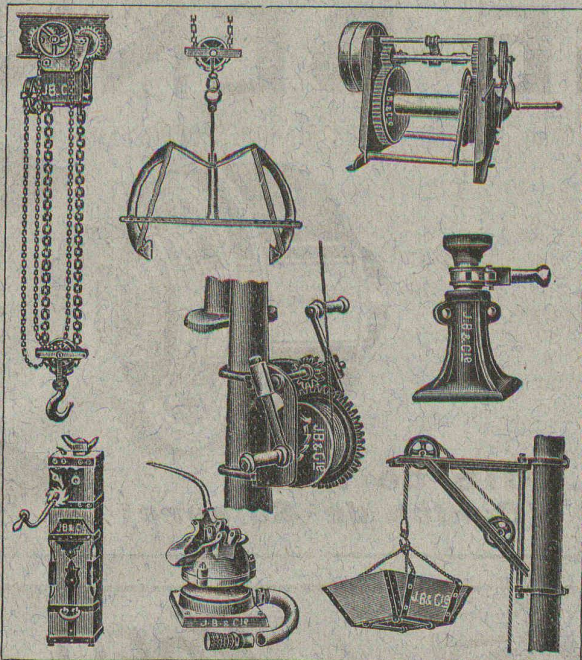
pour Travaux publics, Bâtiments, Chemins de fer, Ponts, Chaussées, etc.

Parquet sur asphalte.

Meilleures références.
Télégr. Henri Brändli.

Carrelage de bois mis en asphalte

Service soigné
Téléphone N° 38



J. BRUN & C^o, NEBIKON

LUCERNE

FABRIQUE DE MACHINES

Fabriquent
et

Livrent promptement :

TOUS APPAREILS DE LEVAGE ET MACHINES

pour entreprises de construction !

tels que

PALANS à main ou électriques !

CHARIOTS avec palan combiné **électriques** !

BÊTONEUSES, nouveau système approuvé !

TREUILS de 500-2500 kg. de force !

POMPES à membrane !

CRICS de 1500 à 15000 kg. !

à des prix sans concurrence

Fabrique de meubles en fer Biglen BIGLER, SPICHIGER & C^{ie}

Fabrication spéciale pour
Matériel de lignes de contact et Matériel d'équipement
de chemins de fer électriques

DIRECTION : ING. MORGENTHALER

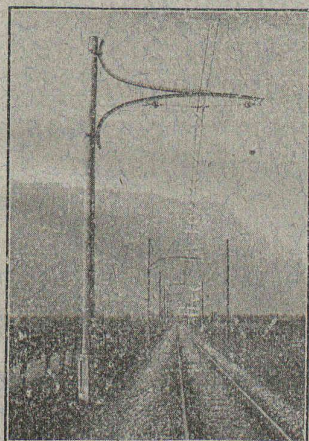
— Bureau technique à BERNE —

Adresse pour la correspondance : BIGLER, SPICHIGER & C^{ie} à BERNE

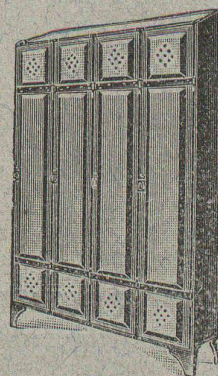
TÉLÉPHONE N° 26 20 ■ Adresse télégr. : ELECTROBIGLEN BERNE

Ateliers mécaniques
Serrurerie mécanique
Forge mécanique
Etampage, pressage

Menuiserie mécanique
Peinture
Soudure autogène
Fabrication d'articles
en série



Kempf & C^{ie} Herisau



ARMOIRES POUR HABITS
POUR BUREAUX et FABRIQUES
La plus ancienne maison de cette
branche. Convient à toutes les
entreprises. :: PROSPECTUS A DISPOSITION

ATELIERS de CONSTRUCTIONS MÉCANIQUES de VEVEY

TURBINES et REGULATEURS

Monte-Charges de t^s systèmes

Compresseurs.

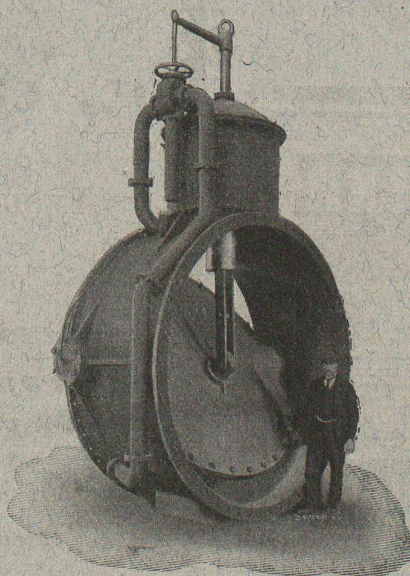
Presses hydrauliques.

ENGINS DE LEVAGE

Grues, ponts et plaques
tournantes.

CHARIOTS TRANSBORDEURS

BRANCHEMENTS et
CROISEMENTS



Valve à papillon de 2 m. 50 de diamètre, à commande hydraulique.

(Suisse)

Fonderie de FER et de BRONZE

PONTS et

Charpentes métalliques.

RÉSERVOIRS et CHAUDIÈRES

GAZOMÈTRES

TUYAUX

BARRAGES et ÉCLUSES

DEVIS de toutes MACHINES
sur demande.

EMBRAYAGE BENN

PROTÉGÉ DANS TOUS LES PAYS INDUSTRIELS par 29 BREVETS et de NOMBREUSES MARQUES DÉPOSÉES

L'*Embrayage Benn* est le premier embrayage à friction où l'on ait produit l'entraînement par deux anneaux de friction.

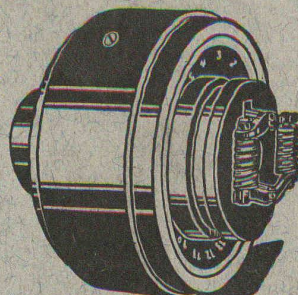
Tous les autres embrayages à deux anneaux de friction ne sont que des imitations de l'*Embrayage Benn*.

Parce que les parties essentielles de l'*Embrayage Benn* sont protégées par de nombreux brevets, les imitations ne peuvent rivaliser avec lui.

L'*Embrayage Benn* laisse loin derrière lui tous les autres embrayages à friction, tant par sa progressivité que par sa longue durée.

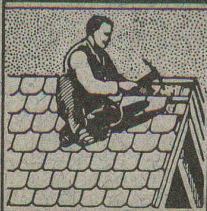
A cause des économies importantes qu'il permet de réaliser dans une usine, l'*Embrayage Benn* constitue un très bon placement d'argent.

Essayez l'*Embrayage Benn* pour vous en convaincre.



Société des USINES de LOUIS de ROLL
Succursale : USINES DE CLUS (Canton de Soleure)

Eternit



Eternit-Niederwilen

Garantie contre les ouragans

Excellente ardoise pour couvertures
 et revêtements de façades.

— ■ —
 Durée illimitée
 Garantie 10 ans
 — ■ —

Revêtements intérieurs de plafonds
 et parois

Représentant-voyageur :

M. A. ROSSET, Lausanne, avenue du Mont-d'Or, 41

L'ÉCOLE LÉMANIA

LAUSANNE

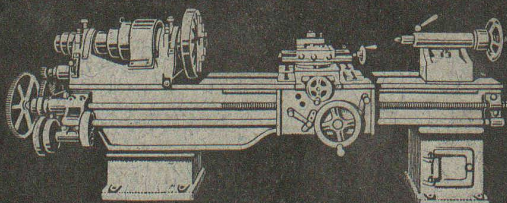
prépare vite et très bien pour

POLYTECHNICUM

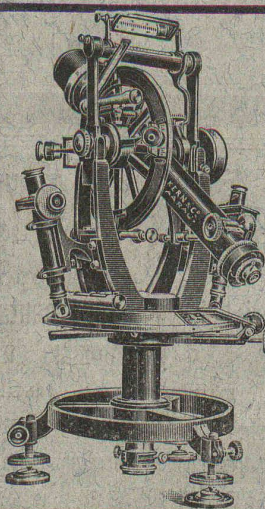
Ecole des Beaux-Arts Paris

Ecole spéciale d'architecture Paris

JOHN B. METZLER
 ZÜRICH, RUE TALACKER-46



MACHINES-OUTILS SPÉCIALES
 pour la fabrication des pièces de Munitions



Kern
 AARAU

Théodolites
Instruments de
nivellement
Boîtes de compas
de précision

CATALOGUES GRATIS

KERN & C^{ie}, Société Anonyme
 AARAU

ASCENSEURS STIGLER

Les plus répandus du monde

E. GAILLARD

ingénieur

Avenue des Alpes

LAUSANNE

Réparations

Transformations

Entretien

Toutes fournitures

Téléphone 1-30