

Zeitschrift: Bulletin technique de la Suisse romande
Band: 42 (1916)
Heft: 1

Werbung

Nutzungsbedingungen

Die ETH-Bibliothek ist die Anbieterin der digitalisierten Zeitschriften auf E-Periodica. Sie besitzt keine Urheberrechte an den Zeitschriften und ist nicht verantwortlich für deren Inhalte. Die Rechte liegen in der Regel bei den Herausgebern beziehungsweise den externen Rechteinhabern. Das Veröffentlichen von Bildern in Print- und Online-Publikationen sowie auf Social Media-Kanälen oder Webseiten ist nur mit vorheriger Genehmigung der Rechteinhaber erlaubt. [Mehr erfahren](#)

Conditions d'utilisation

L'ETH Library est le fournisseur des revues numérisées. Elle ne détient aucun droit d'auteur sur les revues et n'est pas responsable de leur contenu. En règle générale, les droits sont détenus par les éditeurs ou les détenteurs de droits externes. La reproduction d'images dans des publications imprimées ou en ligne ainsi que sur des canaux de médias sociaux ou des sites web n'est autorisée qu'avec l'accord préalable des détenteurs des droits. [En savoir plus](#)

Terms of use

The ETH Library is the provider of the digitised journals. It does not own any copyrights to the journals and is not responsible for their content. The rights usually lie with the publishers or the external rights holders. Publishing images in print and online publications, as well as on social media channels or websites, is only permitted with the prior consent of the rights holders. [Find out more](#)

Download PDF: 26.01.2026

ETH-Bibliothek Zürich, E-Periodica, <https://www.e-periodica.ch>

LANDIS & GYR S.A.

Z O U G

COMPTEURS D'ÉLECTRICITÉ
WATTMÈTRES SYSTÈME FERRARIS
INTERRUPTEURS HORAIRES

Notre fabrication de ciment prompt

TYPE GRENOBLE



Marque
POISSON

devient toujours plus importante. Notre produit national convient et s'impose partout où le ciment français de Grenoble peut être employé, car il possède la même prise et résistance et en outre une belle couleur grise.

Le ciment prompt marque poisson est le meilleur marché et se trouve en dépôt chez tous les revendeurs de matériaux de construction et les Sociétés d'entrepreneurs.

Jura-Cement-Fabriken, Aarau et Wildegg.

L'ÉCOLE LÉMANIA

LAUSANNE

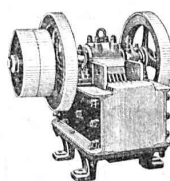
prépare vite et très bien pour

POLYTECHNICUM

Ecole des Beaux-Arts Paris

Ecolespéciale d'architecture Paris

U. AMMANN, Ateliers de constructions
— LANGENTHAL (Suisse) —



Spécialité de
CONCASSEURS ET MOULINS
pour la fabrication du sable,
gravier, ballast pour routes,
etc., etc.

LIVRÉS ÉGALEMENT EN LOCATION

Installations complètes d'usi-
nes à sable, gravier, à chaux,
gypse et ciment.

Références de premier ordre.



ÉLECTRICITÉ
Jules CAUDERAY

Maison fondée en 1866

R. d'Etraz. 28, LAUSANNE, Tel. 10

BUREAU INTERNATIONAL DE
BREVETS D'INVENTION
GENÈVE SUISSE
E. IMER-SCHNEIDER
INGENIEUR-CONSEIL

INDICATEUR VAUDOIS

RECUEIL DES ADRESSES DE LAUSANNE ET DU CANTON DE VAUD

PUBLIÉ PAR LA SOCIÉTÉ SUISSE D'ÉDITION, 4, JUMELLES, LAUSANNE

Paraît au commencement de chaque année

En souscription En librairie

I^{re} Partie: adresses de Lausanne

par ordre alphabétique et pro-

fessionnel Fr. 4.50 5.50

II^e Partie: adresses de Lausanne

pr ordre de rues, villas, sociétés,

renseignements, etc. 4.50 5.50

III^e Partie: adresses des autres .

communes du canton . Fr. 4.50 5.50

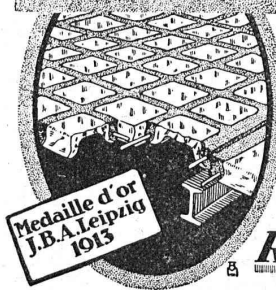
I^{re} et II^e Partie réunies . » 7.50 9.—

I^{re} et III^e » » » 7.50 9.—

I^{re}, II^e et III^e » (Complet) » 10.— 12.—

En souscription En librairie

Béton armé translucide



SYSTÈME KEPPLER BREVETÉ
Nouveau système de
plafonds translucides
en béton armé et dalles
de verre

Grande résistance à la surcharge — Très grande
facilité d'entretien et de nettoyage. — Suppres-
sion de toute peinture ou enduit protecteur. —
Le plus grand effet de lumière —

Représentant:

Rob. Looser, Zurich 4
Badenerstr. 41

Medaille d'or
J.B.A. Leipzig
1913

Blanc, Michaud & C^{ie}

FRIBOURG

Téléphone 577 — Téléphone 577

Chauffage à eau chaude et à vapeur de tous systèmes
Spécialité de chauffage à air chaud pour Eglises

ASCENSEURS STIGLER

Les plus répandus du monde

E. GAILLARD

ingénieur

Avenue des Alpes

LAUSANNE

Réparations

Transformations

Entretien

Toutes fournitures

Téléphone 1-30

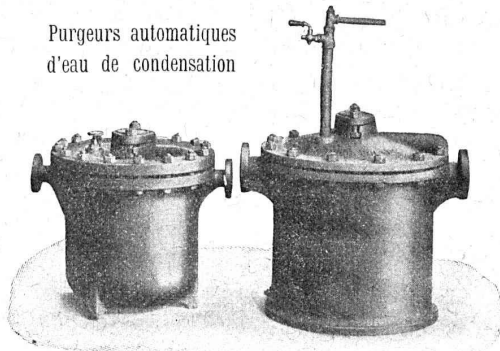
SULZER FRÈRES

ARMATURES

et pièces de tuyauterie pour vapeur
eau, ammoniac, etc.

Catalogue et prix sur demande.

Purgeurs automatiques
d'eau de condensation



Les réparations sont exécutées promptement.

WINTERTHUR, SUISSE

BUREAU TECHNIQUE

Geo. SCHULE, Ingénieur

GENÈVE — 53, rue du Stand, 53 — GENÈVE

BÉTON ARMÉ

Système brevet suisse N° 32104.

CONSTRUCTIONS MÉTALLIQUES

ÉTUDES et PROJETS : Planchers, sommiers, toitures,
fondations, ponts, etc., etc.

Nombreuses références à disposition.

6725

EXPERTISES

© G. MEIDINGER & C^{ie}, Bâle ©

Fabrique spéciale de moteurs électriques, ventilateurs et appareils pneumatiques

VENTILATEURS CENTRIFUGES

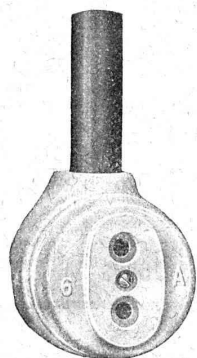
pour tous les besoins de l'industrie; consommation
de force très réduite; marche silencieuse

Installations de ventilation, dépoussiérage, séchage, transport de copeaux

VENTILATEURS A HAUTE PRESSION

pour cubilots, feux de forge,
souffleries d'orgue, etc.

DYNAMOS et MOTEURS ÉLECTRIQUES jusqu'à 300 HP.



PRISES DE COURANT MURALES

Type Zeta

en deux pièces

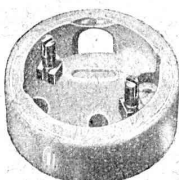
jusqu'à 6 ampères 250 volts

Forme élégante

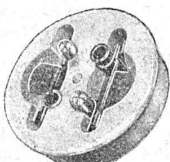
Montage extrêmement simple

Contrôle aisé des raccordements

Article bon marché et facile à tenir en magasin
Remplacement des fusibles
dans la tête de la prise de courant,
pratique et sans danger



Socle de la prise de courant.



Tête de la prise de courant.

CABLES

L'Union des funiculaires suisses offre à vendre des câbles usagés de différents diamètres et longueurs, à des conditions très favorables. Liste à disposition.

S'adresser à la C^{ie} Lausanne-Ouchy, à Lausanne. II 11266 L.

Brevet à exploiter.

Les propriétaires du brevet suisse Pollard & Behrmann N° 36669 du 25 janvier 1906, pour : « Machine à fabriquer, remplir et fermer des boîtes en carton ou papier » désirent entrer en relation avec des fabricants suisses, en vue de la fabrication de l'article breveté, et seraient disposés à céder des licences d'exploitation ou à vendre leur brevet.

Prière d'adresser les offres ou propositions à M. E. Imer-Schneider, ingénieur-conseil, 8 B^d James-Fazy, à Genève, qui les transmettra à qui de droit.

Brevet à exploiter.

Les propriétaires du brevet suisse S. A. le Carbone N° 55628 du 23 mars 1911, pour : « Dispositif de connexion électrique » désirent entrer en relation avec des fabricants suisses, en vue de la fabrication de l'article breveté, et seraient disposés à céder des licences d'exploitation ou à vendre leur brevet.

Prière d'adresser les offres ou propositions à M. E. Imer-Schneider, ingénieur-conseil, 8 B^d James-Fazy, à Genève, qui les transmettra à qui de droit.

Brevet à exploiter.

Les propriétaires du brevet suisse Désiré Crayssac N° 63206 du 13 janvier 1913 & addition N° 67364 du 14 avril 1913 pour Moteur à cylindres tournants, désirent entrer en relation avec des fabricants suisses, en vue de la fabrication de l'article breveté, et seraient disposés à céder des licences d'exploitation ou à vendre leur brevet.

Prière d'adresser les offres ou propositions à M. E. Imer-Schneider, ingénieur-conseil, 8 B^d James-Fazy, à Genève, qui les transmettra à qui de droit.

Brevets à exploiter.

Les propriétaires des brevets suisses Ch. A. Parsons N° 38526 du 1^{er} octobre 1906 pour : Dispositif de réglage pour machines dynamo-électriques et addition N° 54257 du 30 septembre 1919 pour : installation de réglage pour machines à courant alternatif, désirent entrer en relation avec des fabricants suisses, en vue de la fabrication de l'article breveté, et seraient disposés à céder des licences d'exploitation ou à vendre leurs brevets.

Prière d'adresser les offres ou propositions à M. E. Imer-Schneider, ingénieur-conseil, 8 B^d James-Fazy, à Genève, qui les transmettra à qui de droit.

Grande fabrique suisse de machines cherche pour son département de

MACHINES TEXTILES

des jeunes

Techniciens

capables, ayants déjà travaillé dans un

bureau de construction

de machines pour le blanchiment, le mercerisage, la teinturerie, l'apprêtage, et connaissant la construction et le service de ces machines, pour être à même de faire des projets d'après des indications générales.

Les candidats pouvant prouver leurs capacités de constructeur, sont assurés d'une place stable.

Adresser offres avec curriculum vitae, copie de certificats et de références, prétentions sous chiffres Z. S. 18 à Rudolf Mosse, annonces Zurich, Limatquai 34. Za 1298 g

LIBRAIRIE F. ROUGE & C^{ie}

LAUSANNE 6, Rue Haldimand, 6 LAUSANNE

Ouvrages sur le béton armé

BERTHE R.-F. — Abaques pour le calcul instantané des poutres et dalles en béton armé soumises à la flexion, contenant :

- 1^o Tableau, à quadruple entrée, représentant, pour les sections rectangulaires, la relation entre la hauteur, la largeur, la section de fer et le moment fléchissant (d'après les formules établies par L. COSYN).
- 2^o Tableau, à quintuple entrée, représentant, pour les sections en T, la relation entre la hauteur, la largeur de la semelle, l'épaisseur de la semelle, la section de fer et le moment fléchissant (d'après les formules de L. COSYN). Fr. 3.—

BRAIVE J. — Aide-mémoire de l'ingénieur-constructeur de béton armé. In-8, avec figures.

Relié Fr. 15.—

COSYN L. — Traité pratique des constructions en béton armé. Ouvrage établissant des formules simples et donnant des renseignements pratiques pour l'étude des constructions en béton armé. In-8^o, avec 131 figures.

Relié Fr. 10.—

— Exemples de calculs de construction en béton armé. Calculs de résistance et dessins cotés d'organes et d'ouvrages. Détermination des dispositions les plus économiques. Recherche de simplification sur calculs usuels de résistance. Agencement, calcul et coût des coffrages In-8^o avec 235 figures et 10 abaques dans le texte, et 40 tableau donnant 13000 nombres et coefficients simplifiant les calculs de résistance.

Relié Fr. 20

Grande fabrique suisse de machines cherche pour son département de Machines textiles de jeunes

TECHNICIENS

capables, ayant déjà travaillé dans un

Bureau de construction

de machines pour le blanchiment, le mercerisage, la teinturerie, l'apprêtage, et connaissant la construction et le service de ces machines, pour être à même de faire des projets d'après des indications générales.

Les candidats pouvant prouver leurs capacités de constructeurs, sont assurés d'une place stable.

Adresser offres avec curriculum vitae, copie de certificats et de références, prétentions sous chiffre Z. B. 5702 à Rudolf Mosse, annonces, Zurich, Limmatquai 34. (Z à 2617 g)

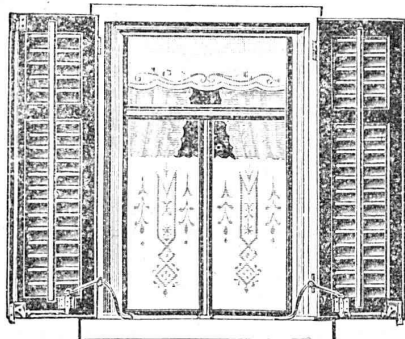
G. Rüttimann, Zürich 3

Téléphone 17.49

:: Construction de lignes primaires ::
 Equipement de cabines de transformation
 Etablissement de réseaux de distribution
 Construction de lignes à faible courant
 :: Reconstruction de réseaux :: ::

TOURNE-VOLETS "UNIVERSEL,"

BREVET + N° 55511 D. R. P. N° 244,340



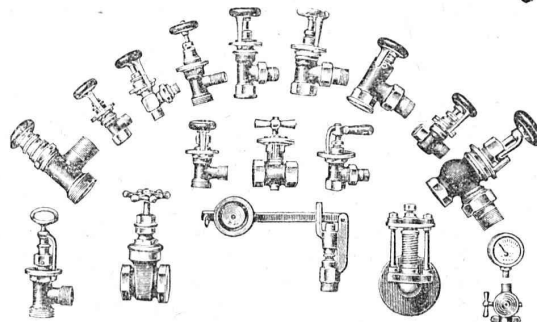
Exposition Nationale Suisse 1914 : MÉDAILLE D'OR
 Exposition Internationale pour le bâtiment 1913, à Leipzig
 MÉDAILLE D'ARGENT

pour manœuvrer les volets
 à fenêtres fermées.

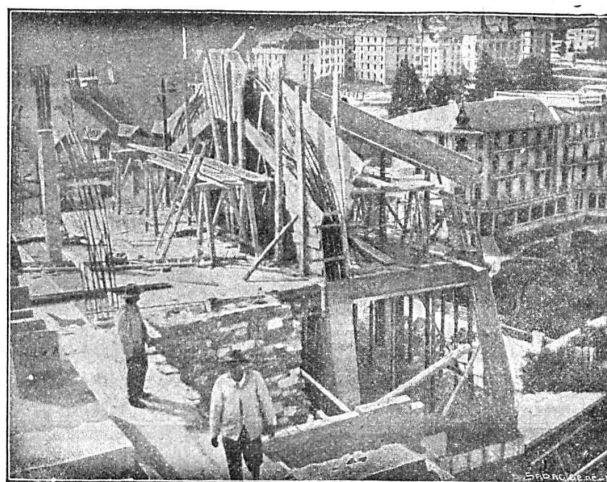
Z à 4602 g

H. HESS, Pilgersteg-Ruti (Zurich)

Fonderie et Robinetterie de Lyss



Spécialité: Robinetterie pour chauffages centraux



A. Paris & L. Berthod, ingénieurs.

Bureau central d'études : LAUSANNE, Rue de Bourg, 17.

BÉTON ARMÉ, F. Brazzola.

475

Société Suisse pour la Construction de Locomotives et de Machines WINTERTHUR

fournit à part des locomotives de tous genres les spécialités suivantes :

Chaudronnerie : Chaudières pour bateaux.

Chaudières fixes de tous systèmes.

Sécheurs à vapeur et surchauffeurs.

Foyers automatiques. - Foyers à gaz et à huile.

Epurateurs et réchauffeurs d'eau d'alimentation.

Tuyauteries.

Réservoirs.

Chaudières à cuire, à blanchir et à imprégner.

Moteurs, etc. : Moteurs à gaz, à huile lourde et à essence.

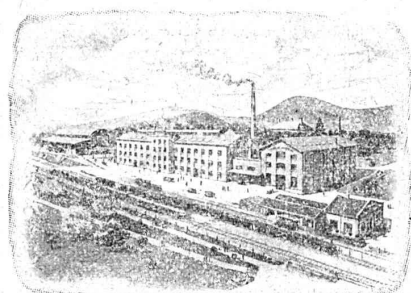
Moteurs Diesel.

Installations de gaz pour chauffages industriels.

Compresseurs rotatifs et Pompes à vide.

LOCATION DE LOCOMOBILES, MACHINES MI-FIXES ET CHAUDIÈRES

Réparations de tous genres



LAUSEN (Bâle Campagne).
Nos nouvelles installations de fabrique
sont à présent en pleine activité. Nous
sommes par conséquent en état de pourvoir à
toutes les exigences aussi bien au point de
vue de la qualité que de la quantité.

Fabrique de produits réfractaires S. A.

(TONWERK LAUSEN A. G.)

Bl 510 g

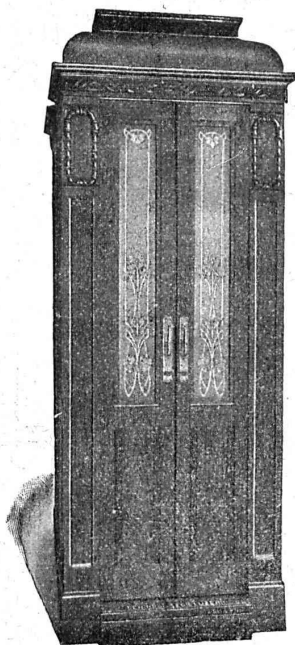
Exposition nationale suisse, Berne 1914 : MÉDAILLE D'OR

ASCENSEURS ET MONTE-CHARGES

électriques, hydrauliques, à transmission.

Schindler & C^{ie}, Lucerne

Bureau et atelier à LAUSANNE



Cuénoud & Pelet

Ingénieurs-Constructeurs

- Rue St-Roch, 3 et 5 -

Commande par boutons
par corde, par volant.

— Marche silencieuse —

Parachute infaillible

4000 installations en fonctions.

Renseignements, Dessins,
Devis et Prix-courants
gratis sur demande.

Société genevoise pour la construction
d'Instruments de Physique et de Mécanique

3007

5, Rue Gourgas — GENEVE — Rue Gourgas, 5

Machines à froid et à glace
Compteurs d'électricité

Instruments pour GÉOMÈTRES - Appareils scientifiques
CATALOGUES FRANCO SUR DEMANDE

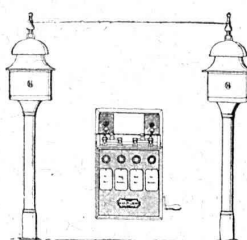
Hasler, Société anonyme, Berne

Successeur de l'Atelier des Télégraphes de G. HASLER

— FONDÉ EN 1852 —

APPAREILS TÉLÉGRAPHIQUES et TÉLÉPHONIQUES

Téléphones spéciaux pour installations à fort courant.



Appareils électriques
de BLOC et de SIGNAUX
pour
Chemins de fer

Fabrique de ponts à bascule

Jean STUDER, Olten (Suisse)

Spécialité: Ponts à bascule et Balances en tout genres et
dimensions, 1—50,000 kilos de charge, et de construction la plus
perfectionnée. :: Ponts à bascule pour chemin de fer à voie
étroite et normale. :: Poids publics pour chars et automobiles
premières références et distinctions.

Demandez prospectus et devis sans frais.



Henri Brändli, Horgen

Fabrique de carton bitumé, ciment ligneux.

Asphaltages en tous genres

pour Travaux publics, Bâtiments, Chemins de fer, Ponts, Chaussées, etc.

Parquet sur asphalte.

Meilleures références.

Télégr. Henri Brändli.

Carrelage de bois mis en asphalte

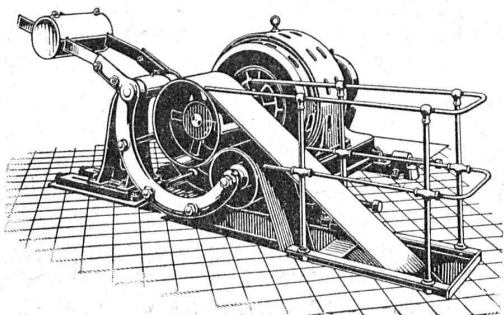
Service soigné.

Téléphone N° 38.

BREVETS D'INVENTION
MARQUES DE FABRIQUE-DESSINS-MODELES
OFFICE GÉNÉRAL FONDÉ EN 1858 LA CHAUX-DE-FONDS
MATHÉY-DORET Ing^{rs} Conseil



∞ SOCIÉTÉ DES USINES DE LOUIS DE ROLL ∞
SUCCURSALE: USINE DE CLUS CT. DE SOLEURE



Concessionnaire pour la Suisse
des

Transmissions „**LENIX**“ breveté

Transmission directe pour les plus grands rapports possibles. Pas de renvois. Economie de force, de courroie et de place. Poulies enrouleuses sur billes.

Installations de transmissions complètes pour toutes les branches de l'industrie. Exécutions modernes avec paliers graisseurs automatiques et paliers à billes.

Embrayage Benn

ATELIERS de CONSTRUCTIONS MÉCANIQUES

de **VEVEY**

**TURBINES et
REGULATEURS**

Monte-Charges de t^s systèmes

Compresseurs.

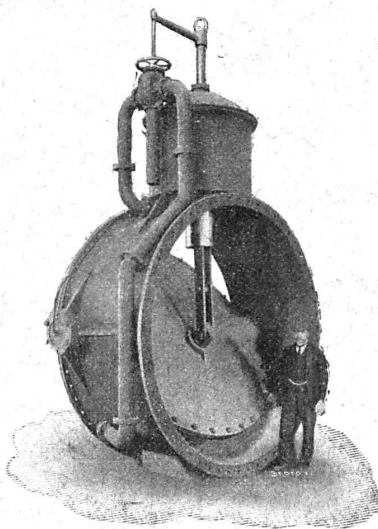
Presses hydrauliques.

ENGINS DE LEVAGE

Grues, ponts et plaques
tournantes.

CHARIOTS TRANSBORDEURS

BRANCHEMENTS et
CROISEMENTS



Valve à papillon de 2 m. 50 de diamètre, à commande hydraulique.

(Suisse)

**Fonderie de FER
et de BRONZE**

PONTS et

— Charpentes métalliques. —

RÉSERVOIRS et CHAUDIÈRES

GAZOMÈTRES

TUYAUX

BARRAGES et ÉCLUSES

DEVIS de toutes MACHINES
sur demande.

Fabriques de Cartons Presspan et de Matières isolantes pour l'Électricité,
ci-
devant **H. WEIDMANN S. A., Rapperswil** (St-Gall)

Cartons comprimés lustrés isolants PRESSPAN

en feuilles de toute épaisseur depuis 0,1 mm.,
rouleaux et bandes continus de 0,1 à 1 mm.



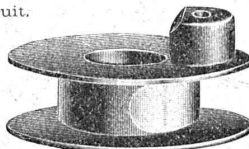
Carton verni, micacé. — **MICANITE** en planches, dure et flexible.
Toile-micanite. — Papier-micanite. — Toiles et papier huilés et vernis.
Rubans isolants. — Papiers japonais. — Carton et papier d'amiante.
Carcasses de bobines en **AMIANTE VULCANISÉ**, pour dynamos,
moteurs, appareils, etc. — Ciment-amiante en plaques
et pièces découpées, diaphragmes, isolants divers.

Boîtes protectrices en **AMIANTE** pour interrupteurs et coupe-circuit.

Manettes et pièces moulées en **CORNITE** et en **BAKELITE**
Tubes de transformateurs, tubes et rainures pour machines
dynamo en Micanite et en Cartogène. — Poulies de friction.
Perles isolantes. — Fibre vulcanisée. — Leatheroid. — Vitrite.

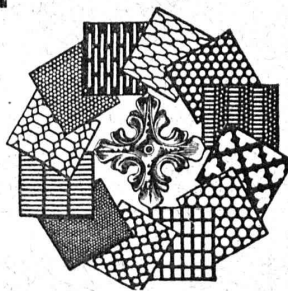
Pièces moulées isolantes pour Magnétos.

Isolants pour tramways, fours électriques, etc. (1)



Médaille d'or: Berne 1914.

Tôles perforées



H. HEER & C^o

OLTEN

7381

CABLES ÉLECTRIQUES SOUS PLOMB

pour haute et basse tension, télégraphie, téléphonie et sonnerie
avec accessoires.

TUYAUX EN PLOMB

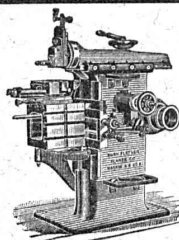
CABLES EN ACIER pour traction, ascenseurs, grues, ancrage, etc.

LIENS POUR ÉCHAFAUDAGE

Kabelwerke Brugg, A.-G.

vormals Otto Suhner & Co

—+— **BRUGG** (Argovie) —+—



J. Lamercier & C^e, Genève

* Fabrique d'Huiles et Graisses industrielles. *
SPÉCIALITÉ DE 239

Fournitures pour Usines

** Organes de transmissions. **

Arbres, Paliers, Courroies, Graisseurs, etc.
MACHINES, OUTILS AMÉRICAINS & AUTRES