

**Zeitschrift:** Bulletin technique de la Suisse romande  
**Band:** 42 (1916)  
**Heft:** 13

## **Werbung**

### **Nutzungsbedingungen**

Die ETH-Bibliothek ist die Anbieterin der digitalisierten Zeitschriften auf E-Periodica. Sie besitzt keine Urheberrechte an den Zeitschriften und ist nicht verantwortlich für deren Inhalte. Die Rechte liegen in der Regel bei den Herausgebern beziehungsweise den externen Rechteinhabern. Das Veröffentlichen von Bildern in Print- und Online-Publikationen sowie auf Social Media-Kanälen oder Webseiten ist nur mit vorheriger Genehmigung der Rechteinhaber erlaubt. [Mehr erfahren](#)

### **Conditions d'utilisation**

L'ETH Library est le fournisseur des revues numérisées. Elle ne détient aucun droit d'auteur sur les revues et n'est pas responsable de leur contenu. En règle générale, les droits sont détenus par les éditeurs ou les détenteurs de droits externes. La reproduction d'images dans des publications imprimées ou en ligne ainsi que sur des canaux de médias sociaux ou des sites web n'est autorisée qu'avec l'accord préalable des détenteurs des droits. [En savoir plus](#)

### **Terms of use**

The ETH Library is the provider of the digitised journals. It does not own any copyrights to the journals and is not responsible for their content. The rights usually lie with the publishers or the external rights holders. Publishing images in print and online publications, as well as on social media channels or websites, is only permitted with the prior consent of the rights holders. [Find out more](#)

**Download PDF:** 26.01.2026

**ETH-Bibliothek Zürich, E-Periodica, <https://www.e-periodica.ch>**



# BULLETIN TECHNIQUE DE LA SUISSE ROMANDE

ORGANE EN LANGUE FRANÇAISE DE LA

Société Suisse des Ingénieurs et des Architectes

AINSI QUE DE

l'Association des anciens élèves de l'Ecole d'Ingénieurs de l'Université de Lausanne

## COMITÉ SUPÉRIEUR DE RÉDACTION :

Président : M. A. Rychner, architecte, à Neuchâtel. — Secrétaire : M. Henry Baudin, architecte, à Genève.

## MEMBRES :

FRIBOURG : MM. F. Broillet, architecte; H. Maurer, ingénieur; R. de Schaller, architecte. — VAUD : MM. Epitoux, architecte; W. Grenier, ingénieur professeur honoraire de l'Université de Lausanne; E. Jost, architecte; Ch. Thévenaz, architecte. — GENEVE : MM. E. Imer-Schneider, ingénieur-conseil; Paul Piccard, ingénieur-constructeur; Ch. Weibel, architecte. — NEUCHÂTEL : MM. Ed. Elskes, ingénieur; A. Hotz, ingénieur cantonal; E. Prince, architecte. — VALAIS : M. E. de Stockalper, ingénieur.

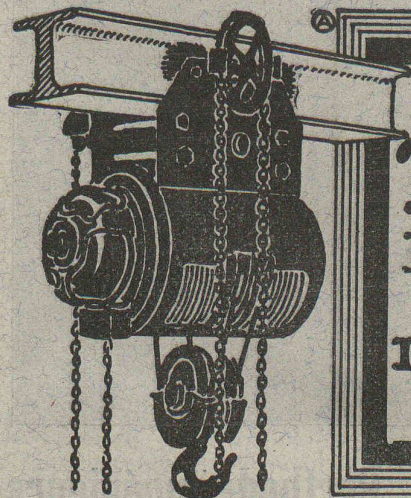
## CONSEIL D'ADMINISTRATION DE LA SOCIÉTÉ DU BULLETIN TECHNIQUE :

E. Imer-Schneider, ingénieur-conseil, président; J. Chappuis, ingénieur. — A. Dommer, ingénieur. — H. Meyer, architecte. — F. Rouge, libraire.

## PRIX DE L'ABONNEMENT :

Suisse : 1 an, 10 fr. Etranger : 12 fr. — Pour sociétaires : Suisse : 1 an, 8 fr. Etranger : 10 fr. — Prix du numéro : 75 cent.

## LAUSANNE

RÉDACTION : 2, Rue du Valentin, D<sup>r</sup> H. Demierre, ing. — ADMINISTRATION : Librairie F. Rouge & C<sup>ie</sup>, 6, Rue Haldinand.

**DEMAG**  
**Palans électriques.**  
L'engin de levage le moins cher.

**DEUTSCHE MASCHINENFABRIK A.G.**  
**DUISBURG**

Fabrique lausannoise d'Appareils de chauffage

**G. Weber, constructeur, Lausanne**

Maison fondée en 1889

**CHAUFFAGES CENTRAUX - VENTILATION**

Chauffage par pulsion d'air chaud

Spécialité soignée d'installation de

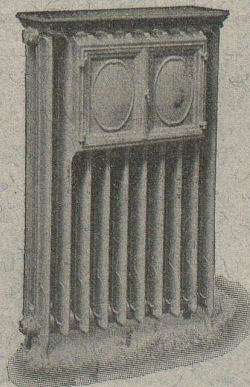
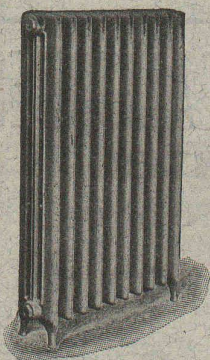
Cuisines complètes pour Hôtels, Pensions, etc.

Broches MARMITES A VAPEUR Grillades

Buanderies complètes simples et à vapeur.

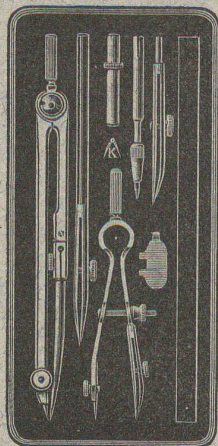
RÉFÉRENCES DE TOUT PREMIER ORDRE

Exposition Nationale Suisse, Berne 1914, Groupe 20, MEDAILLE D'OR



Pour tout ce qui concerne les annonces, s'adresser exclusivement à l'Indicateur Vaudois (Société Suisse d'Édition), 4, Jumelles, Lausanne





**Kern**  
AARAU

**BOITES de COMPAS**

**INSTRUMENTS DE GÉODSIE  
ET DE TOPOGRAPHIE**

CATALOGUES GRATIS

**KERN & Cie, Société Anonyme**  
Aarau

Société Anonyme UNION, à BIENNE (Suisse).

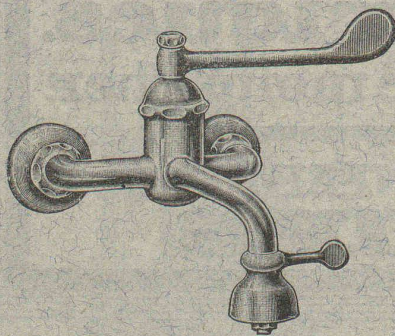
Première Fabrique Suisse de CHAINES SOUDÉES  
par procédé électrique breveté.  
CHAINES en TOUS GENRES



pour l'Industrie et l'Agriculture.  
CHAINES CALBRÉES & ÉPROUVÉES de la plus haute résistance  
pour Grues et Monte-Charges.

N.B. — La chaîne courante n'est vendue que par les marchands de fer

**Fonderie et Robinetterie de Lyss**



**ROBINETTERIE**  
pour  
EAU, GAZ et  
VAPEUR  
pour CABINETS  
DE TOILETTE,  
SALLES  
D'OPÉRATION,  
W.-C.

Batterie pour lavabos de salle d'opération.

**Blanc, Michaud & C<sup>ie</sup>**

FRIBOURG

Téléphone 577

Téléphone 577

Chauffage à eau chaude et à vapeur de tous systèmes  
Spécialité de chauffage à air chaud pour Eglises

**ARBRES DE TRANSMISSION**

en acier comprimé et tourné, poli

**Tréfileries réunies S. A., Bienne**

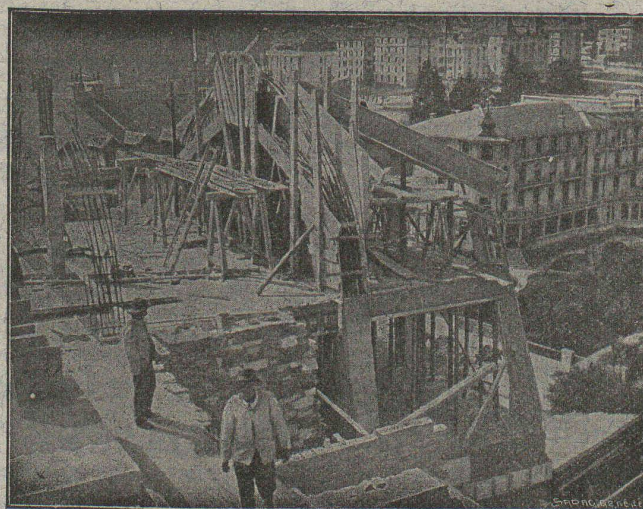
Fers et Aciers étirés de précision sur tous



Aciers laminés à froid jusqu'à 300 mm. de largeur.

Feuillard pour emballages, sans scories. 6635

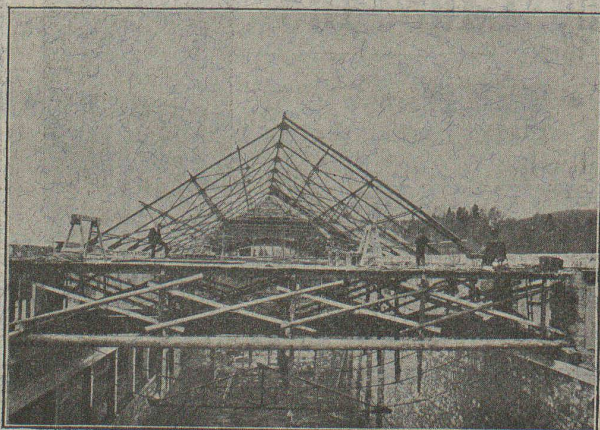
Grand Prix : Exposition nationale suisse, Berne 1914.



**A. Paris & L. Berthod, ingénieurs.**

Bureau central d'études : LAUSANNE, Rue de Bourg, 17.

**BÉTON ARMÉ, F. Brazzola.** 475



**CONSTRUCTIONS MÉTALLIQUES**  
**PONTS - CHARPENTES**

et tous travaux en fer

Bureaux techniques pour Projets

Calculs et Devis

**J. FATIO fils & C<sup>ie</sup>**

Maison fondée en 1845



St-Roch, 14

**LAUSANNE**



# LANDIS & GYR S.A.

## Z O U G

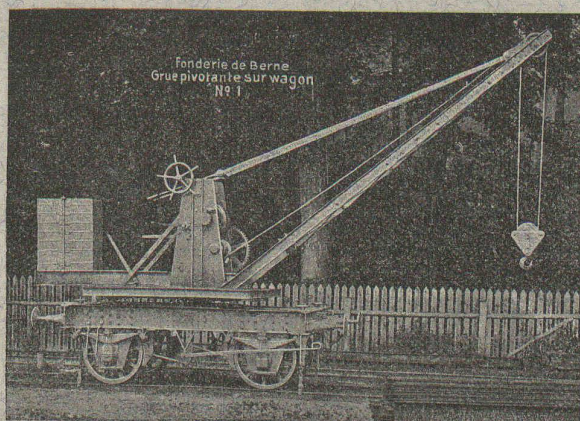
COMPTEURS D'ÉLECTRICITÉ  
WATTMÈTRES SYSTÈME FERRARIS  
INTERRUPTEURS HORAIRE

Société des **USINES de LOUIS de ROLL**

Succursale : FONDERIE DE BERNE, à Berne

Lettres et télégrammes :  
FONDERIE DE BERNE

TÉLÉPHONE N° 10 66



**Appareils de levage :** Ponts roulants, grues pivotantes, commande à bras et commande électrique, monte-charges, appareils de levage pour essieux, monte-charges pour charbon pour approvisionner les locomotives.

**Matériel de chemins de fer :** Ponts tournants et chariots transbordeurs pour wagons et locomotives, branchements et croisements pour voies normales et voies étroites, Barrières.

**Chemins de fer de montagne :** Funiculaires complets avec freins spéciaux (systèmes brevetés), depuis 1898, 87 exécutions.

**Superstructures à crémaillère,** systèmes : Strub, Abt, Riggenbach, Peter, etc.

**Barrages :** Installations métalliques et mécaniques pour barrages et canaux, grilles, machines pour nettoyer les grilles, treuils.

Renseignements sur des installations faites, références  
Projets et devis sont à disposition

**Société genevoise pour la construction**  
d'Instruments de Physique et de Mécanique

3007

5, Rue Gourgas — GENÈVE — Rue Gourgas, 5

**Machines à froid et à glace**  
**Compteurs d'électricité**

Instruments pour GÉOMÈTRES - Appareils scientifiques  
CATALOGUES FRANCO SUR DEMANDE

## BAUMANN FRÈRES

Ateliers pour la construction  
de ressorts en tous genres



Ressorts en fil d'acier de 0,2-50 mm. d'épaisseur.

en fil de laiton, nickel et bronze,  
pour toutes machines et appareils.

Ressorts en tôle d'acier trempé bleui.

*Rondelles à ressort.*

Articles techniques pour l'industrie textile.

(Calculs pour la capacité de charge à la disposition  
de nos clients)

## TRAVAUX D'ASPHALTAGE

**Asphalte caoutchouté monolithe**

Planelles et pavés en Asphalte comprimé pour Couvertures, Terrasses, Trottoirs, Jeux de Quilles, Tennis et Chaussées.

**Couvertures en ciment volcanique**

Plaques Isolatrices en asphalte

Emulsion Etanchéité garantie Isolants divers

**ROSSO & SCHNEEBELI**

Successeurs de H. LAVANCHY

LAUSANNE: Petit-Chêne 10 (Tél. 26) - VEVEY: R. du Torrent 10 (Tél. 151)

**CABLES ÉLECTRIQUES SOUS PLOMB**  
pour haute et basse tension, télégraphie, téléphonie et sonnerie  
avec accessoires.

**TUYAUX EN PLOMB**

**CABLES EN ACIER** pour traction, ascenseurs, grues, ancrage, etc.  
**LIENS POUR ÉCHAFAUDAGE**

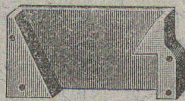
**FABRIQUE DE CABLES DE BROUGG,**  
(Société anonyme)

**BROUGG (Argovie)**



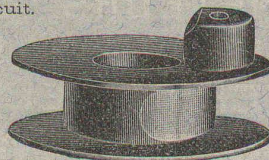
Fabriques de Cartons Presspan et de Matières isolantes pour l'Électricité,  
ci-devant **H. WEIDMANN S. A., Rapperswil (St-Gall)**

**Cartons comprimés lustrés isolants PRESSPAN** en feuilles de toute épaisseur depuis 0,1 mm.,  
rouleaux et bandes continus de 0,1 à 1 mm.



Carton verni, micacé. — **MICANITE** en planches, dure et flexible.  
Toile-micanite. — Papier-micanite. — Toiles et papier huilés, et vernis.  
Rubans isolants. — Papiers japonais. — Carton et papier d'amiante.  
Carcasses de bobines en **AMIANTE VULCANISÉ**, pour dynamos,  
moteurs, appareils, etc. — **Ciment-amiante** en plaques  
et pièces découpées, diaphragmes, isolants divers.

Boîtes protectrices en **AMIANTE** pour interrupteurs et coupe-circuit.  
Manettes et pièces moulées en **CORNITE** et en **BAKELITE**  
Tubes de transformateurs, tubes et rainures pour machines  
dynamo en Micanite et en Cartogène. — Poulies de friction.  
Perles isolantes. — Fibre vulcanisée. — Leatheroid. — Vitrite.  
Pièces moulées isolantes pour Magnétos.  
Isolants pour tramways, fours électriques, etc. (1)



Médaille d'or: Berne 1914.

**CLICHÉS SADAG**

GENÈVE (Sécheron)

Autotypie. — Zincogravure.

Chromotypographie.

REPRÉSENTANT :

J. PACHE, Pré-du-Marché, 17.

LAUSANNE

Manufacture de Papiers.

Stouky, Baumgartner & Co

LAUSANNE et RENENS

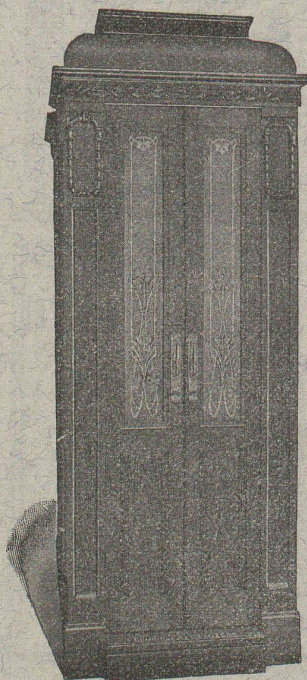
Spécialité de Papiers utilisés dans  
l'Industrie du Bâtiment

**ASCENSEURS ET MONTE-CHARGES**

électriques, hydrauliques, à transmission.

**Schindler & Co, Lucerne**

Bureau et atelier à **LAUSANNE**



**Cuénoud & Pelet**

Ingénieurs-Constructeurs

- Rue St-Roch, 3 et 5 -

Commande par boutons  
par corde, par volant.

— Marche silencieuse —

Parachute infallible

4000 installations en fonctions.

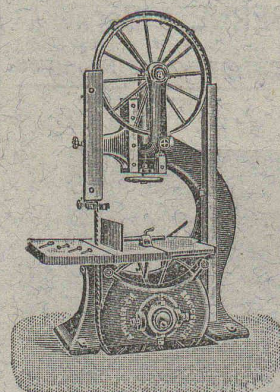
Renseignements, Dessins,  
Devis et Prix-courants  
gratuits sur demande.

**A. MULLER & Co, à Brugg, Argovie**

Unique spécialité :

**Machines pour le travail du bois**

DE HAUTE PRÉCISION



Visitez nos machines à l'exposition de  
la Société-Suisse des Menuisiers et Fa-  
bricants de Meubles à Zurich  
(Unter Mühlesteig, 2)  
6921

Exposition internationale Turin 1911

Grand prix,  
la plus haute récompense

Appareillage. - Serrurerie. - Installations sanitaires.

**Daniel PERRET**

6 Avenue de Béthusy **LAUSANNE** Téléphone 1086

Installateur des eaux de Cossonay, Ballaigues, Vallorbe, Vaulion, Echallens,  
Bremblens, Leysin, Belmont

Spécialité de canalisations à haute pression, chauffages de serres. Etudes  
et devis sur demande. Magasin d'exposition et de vente. Articles pour  
gaz. Potagers économiques « Le Rêve », etc. Réchauds, Manchons, etc.

**G. Rüttimann, Zürich 3**

Téléphone 17.49

:: Construction de lignes primaires ::

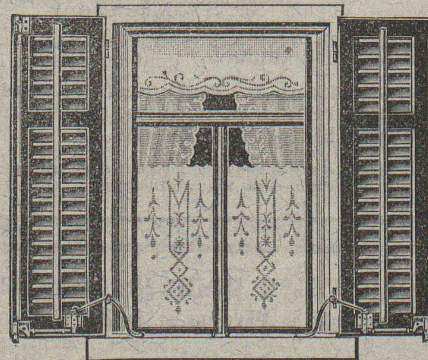
Equipement de cabines de transformation

Etablissement de réseaux de distribution

Construction de lignes à faible courant

:: Reconstruction de réseaux :: ::

**TOURNE-VOLETS "UNIVERSEL,"**



BREVET + N° 5551 D. R. P. N° 244340

Exposition Nationale Suisse 1914 : MÉDAILLE D'OR  
Exposition Internationale pour le bâtiment 1913, à Leipzig  
MÉDAILLE D'ARGENT

pour manœuvrer les volets  
à fenêtres fermées.

Z à 1067 g

**H. HESS, Pilgersteg-Ruti (Zurich)**



# Société Suisse de Machines-Outils Oerlikon

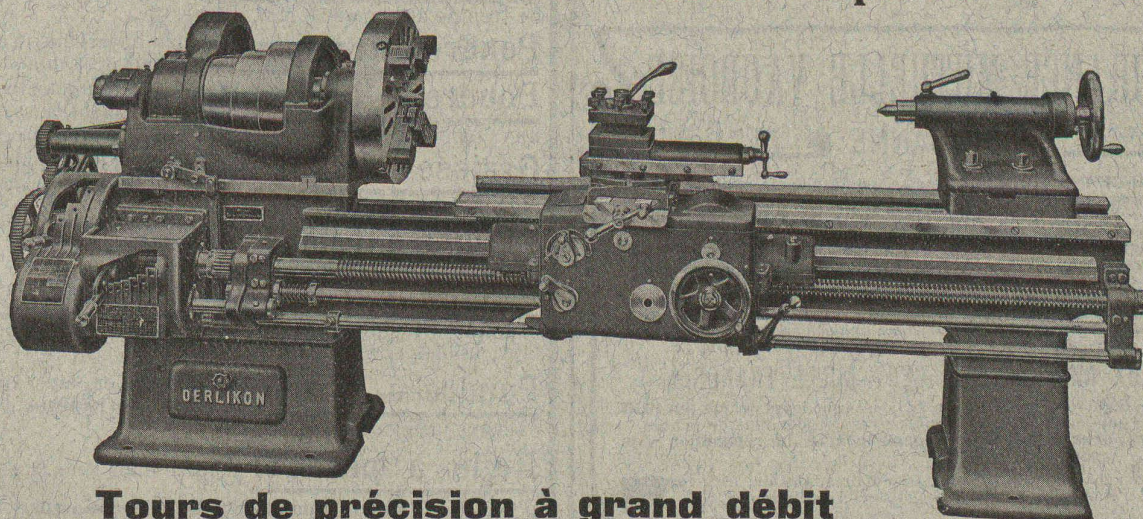
## MACHINES-OUTILS

en tous genres pour l'usinage des métaux -- Exécution soignée

**Spécialités :**

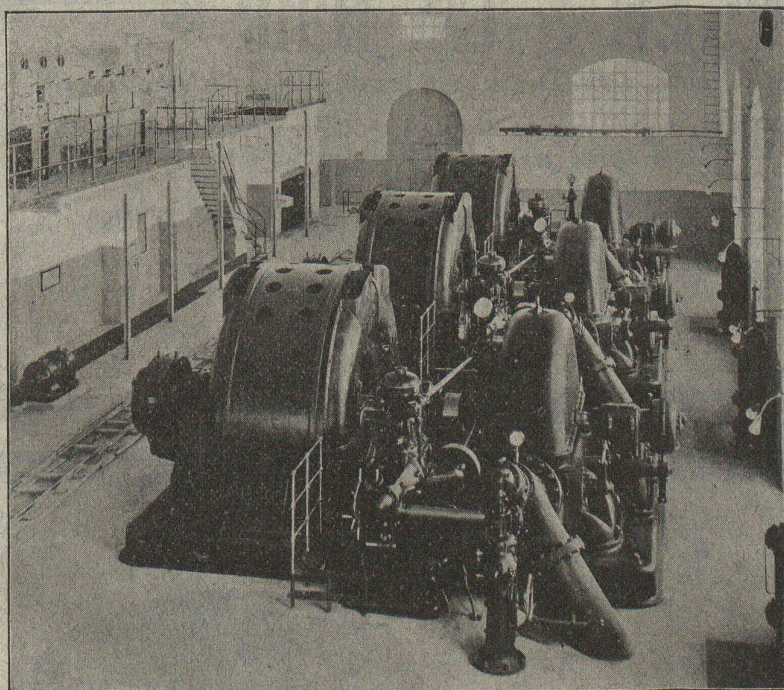
TÉLÉGRAPH OUTIL OERLIKON  
PHONES 7245, 6744 ZURICH

**Machines à percer rapides**  
**Machines à percer et à aléser**



(3)

**Tours de précision à grand débit**



### USINE DE KANDERGRUND

3 turbines PICCARD, PICTET destinées à la traction électrique du Loetschberg  
2 turbines PICCARD, PICTET destinées au réseau des Bernische Kraftwerke

Chute = 300 mètres

Puissance = 4000 chevaux

Nombre de tours = 300 par minute

SOCIÉTÉ ANONYME

DES ATELIERS

**PICCARD, PICTET & C<sup>ie</sup>**

**GENÈVE**

FONDERIE

ET

CONSTRUCTIONS MÉCANIQUES

**TURBINES**

HYDRAULIQUES

de tous systèmes

POUR TOUTES CHUTES

— et —

TOUTES PUISSANCES

**RÉGULATEURS**  
DE PRÉCISION

**Systemes brevetés**



# BUREAU TECHNIQUE Geo. SCHULE, Ingénieur

GENÈVE — 53, rue du Stand, 53 — GENÈVE

## BÉTON ARMÉ

Système brevet suisse N° 32104.

## CONSTRUCTIONS MÉTALLIQUES

ÉTUDES et PROJETS : Planchers, sommiers, toitures, fondations, ponts, etc., etc.

Nombreuses références à disposition.

6725

## EXPERTISES

## ASSURANCE MUTUELLE VAUDOISE

Siège social :

LAUSANNE

Galleries du Commerce

**ASSURANCE INDIVIDUELLE**, contre tous accidents professionnels et non professionnels, avec participation aux frais médicaux et garantie du risque de service militaire en temps de paix, (assurance complémentaire de tous sports).

**Assurance de la RESPONSABILITÉ CIVILE VIS-A-VIS DES TIERS**, conformément au Code Suisse des Obligations (à l'usage des entrepreneurs, industriels, etc.).

**Assurance collective des ouvriers, employés, apprentis, etc.**

**Assurance des agriculteurs et de leurs employés.**

Les bénéfices réalisés par l'Association appartiennent en totalité aux Sociétaires, auxquels il a été réparti en espèces de 1903 à 1915 :

**DEUX MILLIONS SIX CENT MILLE FRANCS**

soit environ le 40 % des bénéfices nets laissés par leurs polices (en 1915 le 50 %) ce qui équivaut à une notable réduction des taux de primes.

Tous les genres de polices participent à la répartition des bénéfices.

Pour tous renseignements, formulaires, statuts, etc., s'adresser au siège social de l'Association.

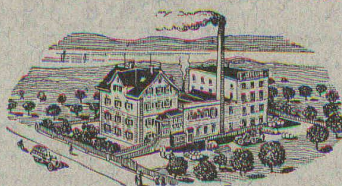
## Ed. BRUN, Wädenswyl (Suisse)

Première fabrique spéciale de matériaux pour la trempe et la soudure

PRODUCTION JOURNALIÈRE 15,000 KILOS

TÉLÉPHONE

Fondée en 1886



TÉLÉGRAMME

Brun, Wädenswyl

Exportation

**Poudre à cémenter C** pour cémenter en paquet ou au four, avec une profondeur de trempe atteignant 8 mm.

**Poudre à tremper B** à feu ouvert jusqu'à une profondeur de 3 mm.

**Poudre à braser Brunin** remplaçant le borax et la brasure, soudant à une chaleur 3 fois moins forte qu'avec l'ancien procédé.

**Graisse et huile réfrigérantes** pour rafraîchir les paliers chauds et les préserver de la chaleur.

**Liquide à tremper** exempt d'acide.

**Graisse universelle à souder Brunol**

exempt d'acide et d'oxyde pour tout emploi, installations, fabrications, etc.

**Poudre à souder** le fer et l'acier, ainsi que pour la soudure autogène; la meilleure existant jusqu'à ce jour.

**Huile à perforer** soluble dans l'eau.

Prix courant et visite du voyageur gratuits.

## G. MEIDINGER & C<sup>ie</sup>, Bâle

Fabrique spéciale de moteurs électriques, ventilateurs et appareils pneumatiques

### VENTILATEURS CENTRIFUGES

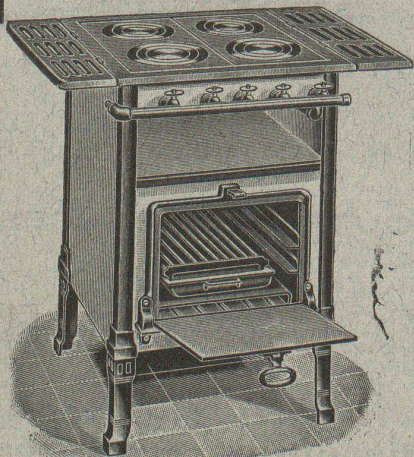
pour tous les besoins de l'industrie; consommation de force très réduite; marche silencieuse

Installations de ventilation, dépoussiérage, séchage, transport de copeaux

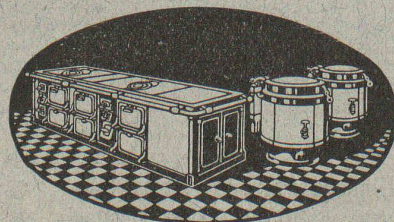
### VENTILATEURS A HAUTE PRESSION

pour cubilots, feux de forge, souffleries d'orgue, etc.

**DYNAMOS et MOTEURS ÉLECTRIQUES jusqu'à 300 HP.**



Appareils Cuisines "Senking", pour Villas, Hôtels, Hôpitaux, etc.



Société Anonyme Suisse  
**BAMBERGER, LEROI & C<sup>ie</sup>, ZURICH**