

**Zeitschrift:** Bulletin technique de la Suisse romande  
**Band:** 42 (1916)  
**Heft:** 11

## Werbung

### Nutzungsbedingungen

Die ETH-Bibliothek ist die Anbieterin der digitalisierten Zeitschriften auf E-Periodica. Sie besitzt keine Urheberrechte an den Zeitschriften und ist nicht verantwortlich für deren Inhalte. Die Rechte liegen in der Regel bei den Herausgebern beziehungsweise den externen Rechteinhabern. Das Veröffentlichen von Bildern in Print- und Online-Publikationen sowie auf Social Media-Kanälen oder Webseiten ist nur mit vorheriger Genehmigung der Rechteinhaber erlaubt. [Mehr erfahren](#)

### Conditions d'utilisation

L'ETH Library est le fournisseur des revues numérisées. Elle ne détient aucun droit d'auteur sur les revues et n'est pas responsable de leur contenu. En règle générale, les droits sont détenus par les éditeurs ou les détenteurs de droits externes. La reproduction d'images dans des publications imprimées ou en ligne ainsi que sur des canaux de médias sociaux ou des sites web n'est autorisée qu'avec l'accord préalable des détenteurs des droits. [En savoir plus](#)

### Terms of use

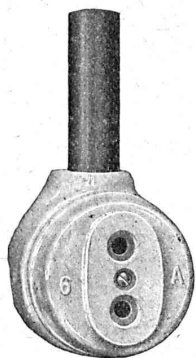
The ETH Library is the provider of the digitised journals. It does not own any copyrights to the journals and is not responsible for their content. The rights usually lie with the publishers or the external rights holders. Publishing images in print and online publications, as well as on social media channels or websites, is only permitted with the prior consent of the rights holders. [Find out more](#)

**Download PDF:** 26.01.2026

**ETH-Bibliothek Zürich, E-Periodica, <https://www.e-periodica.ch>**

# SIEMENS-SCHUCKERTWERKE

Succursale: **ZURICH**, Löwenst., 55



## PRISES DE COURANT MURALES

**Type Zeta**

en deux pièces

jusqu'à 6 ampères 250 volts

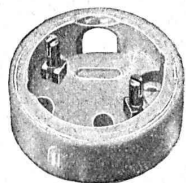
Forme élégante

Montage extrêmement simple

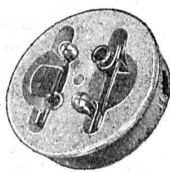
Contrôle aisé des raccordements

Article bon marché et facile à tenir en magasin

Remplacement des fusibles  
dans la tête de la prise de courant,  
pratique et sans danger



Socle de la prise de courant.



Tête de la prise de courant.

## L'ÉCOLE LÉMANIA

LAUSANNE

prépare vite et très bien pour

### POLYTECHNICUM

Ecole des Beaux-Arts Paris

Ecolespéciale d'architecture Paris

On demande

### dessinateur constructeur

spécialisé pour tableaux, appareils démarrage, rhéostats, etc. Postulants doivent justifier pratique. Certificats de premier ordre exigés. Adresser les offres à la C<sup>ie</sup> de l'Industrie Electrique et Mécanique Genève.

H 20953 x

On demande

### ingénieur constructeur

pour bureau d'étude matériel électrique, ayant pratiqué plusieurs années poste semblable. Diplôme et certificats exigés. Adresser offres à la C<sup>ie</sup> de l'Industrie Electrique et Mécanique, à Genève.

H 20957 x

### Brevet à exploiter.

Les propriétaires du brevet suisse Laird, Menteyne & Degaille N° 61461 du 6 juillet 1912, pour: « Bande de chargement pour armes à feu automatiques » désirent entrer en relation avec des fabricants suisses, en vue de la fabrication de l'article breveté, et seraient disposés à céder des licences d'exploitation ou à vendre leur brevet.

Prière d'adresser les offres ou propositions à M. E. Imer-Schneider, ingénieur conseil, 8 B<sup>d</sup> James-Fazy, à Genève, qui les transmettra à qui de droit.

### Brevet à exploiter

Les propriétaires du Brevet suisse Amouroux & C<sup>ie</sup> N° 44524 du 29 avril 1908, pour: « Machine pour plier et couper des vermicelles et des produits similaires » désirent entrer en relation avec des fabricants suisses, en vue de la fabrication de l'article breveté, et seraient disposés à céder des licences d'exploitation ou à vendre leurs brevets.

Prière d'adresser les offres ou propositions à M. E. Imer-Schneider, ingénieur conseil 8 B<sup>d</sup> James-Fazy, à Genève qui les transmettra à qui de droit.

### Brevets à exploiter.

Les propriétaires du brevet suisse Debenham & Clarke M° 56879 du 4 avril 1910 pour: « Machine à calculer » désirent entrer en relation avec des fabricants suisses, en vue de la fabrication de l'article breveté, et seraient disposés à céder des licences d'exploitation ou à vendre leur brevet.

Prière d'adresser les offres ou propositions à M. E. Imer-Schneider, ingénieur conseil, 8 B<sup>d</sup> James-Fazy, à Genève, qui les transmettra à qui de droit.

### Brevet à exploiter.

Les propriétaires du Brevet suisse A. B. Stockholms Vapenfabrik N° 34626 du 31 juillet 1905, pour « Fusil automatique » désirent entrer en relation avec des fabricants suisses, en vue de la fabrication de l'article breveté, et seraient disposés à céder des licences d'exploitation ou à vendre leur brevet.

Prière d'adresser les offres ou propositions à M. E. Imer-Schneider, ingénieur conseil, 8 B<sup>d</sup> James-Fazy, à Genève, qui les transmettra à qui de droit.

### Brevet à exploiter

Les propriétaires du brevet suisse Stromeier Brake Shoe Co N° 53351, du 1<sup>er</sup> août 1910, pour: « sabot de frein » désirent entrer en relation avec des fabricants suisses, en vue de la fabrication de l'article breveté et seraient disposés à céder des licences d'exploitation ou à vendre leur brevet.

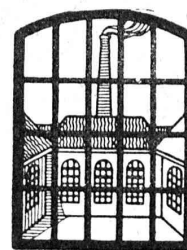
Prière d'adresser les offres ou propositions à M. E. Imer-Schneider, ingénieur conseil, 8 B<sup>d</sup> James-Fazy, à Genève, qui les transmettra à qui de droit.

### Brevet à exploiter.

Les propriétaires du Brevet suisse Panzer-Fahrad-Fabrik G. m. b. H. N° 40944 du 8 juin 1907 pour: « support de selle pour vélocipèdes » désirent entrer en relation avec des fabricants suisses, en vue de la fabrication de l'article breveté, et seraient disposés à céder des licences d'exploitation ou à vendre leur brevet.

Prière d'adresser les offres ou propositions à M. E. Imer-Schneider, ingénieur conseil, 8 B<sup>d</sup> James-Fazy, à Genève, qui les transmettra à qui de droit.

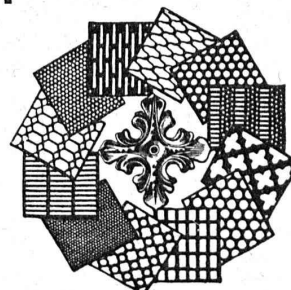
**BUREAU INTERNATIONAL DE  
BREVETS D'INVENTION  
GENÈVE SUISSE  
E. IMER-SCHNEIDER  
INGÉNIEUR-CONSEIL**



FENÊTRES EN  
FER FORGÉ

**M. KOCH, Zurich**  
PONTS, - CONSTRUCTION  
MÉTALLIQUES

### Tôles perforées



**H. HEER & Co**

OLTEN

7381

### CHEF MÉCANICIEN

Une station centrale d'électricité (turbines à vapeur) de la Suisse romande cherche un Chef-mécanicien capable, connaissant bien la conduite et la réparation des chaudières, canalisation de vapeur, dynamos et installations électriques.

Traitement 2400.- à 3600.- Fr. plus appartement.

Entrée au plus tôt possible.

Adresser les offres sous H 5908N à la S. A. Suisse de Publicité Haasensteien & Vogler, Neuchâtel,

### TUYAUX FONTE DE CHOINDEZ



Lausanne.

**Tubes acier à emboîtement.**

## Mise au concours de travaux

Sont mis au concours les travaux et fournitures suivants pour un bâtiment à Airolo :

a) les travaux de menuiserie y compris la vitrerie, les fermentes et le mobilier,

b) les parquets en chêne,

c) les travaux de peinture,

Les entrepreneurs de **nationalité suisse** peuvent prendre connaissance des plans et conditions et se procurer les formulaires de soumission du **8 au 17 juin 1916**, à **Berne**, Palais fédéral, pavillon Est 3<sup>me</sup> étage, chambre N° 174 ou au bureau de construction des fortifications à Airolo.

Les offres devront être adressées sous pli fermé, affranchi, portant la mention "soumission", jusqu'au **20 juin 1916** à l'administration soussignée à **Berne**.

**Berne**, 2 Juin 1916.

Département Militaire Suisse  
(Service du Génie)  
Bureau de construction des fortifications  
H 4018 Y

**LIBRAIRIE F. ROUGE & C<sup>ie</sup>**  
LAUSANNE 6, Rue Haldimand, 6 LAUSANNE

## Agendas Dunod 1916

Chaque volume relié souple, 3 fr.

**Electricité**  
**Mécanique**  
**Construction automobile**  
**Chimie**  
**Bâtiment**  
**Travaux publics**  
**Chemins de fer**

**ÉLECTRICITÉ**  
**Jules CAUDERAY**

Maison fondée en 1866

R. d'Etraz 28, LAUSANNE, Tél. 1063

**MEYNADIER & C<sup>ie</sup>**  
ZURICH



Fabrique Suisse de  
Carton bitumé

Produits d'asphalte  
et de goudron

## Fabrique de meubles en fer Biglen BIGLER, SPICHIGER & C<sup>ie</sup>

Fabrication spéciale pour  
Matériel de lignes de contact et Matériel d'équipement  
de chemins de fer électriques

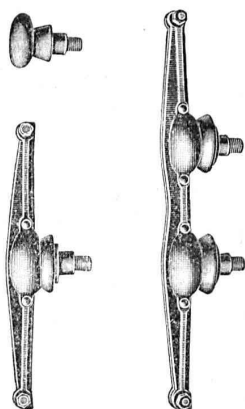
DIRECTION: ING. MORGENTHALER

— Bureau technique à BERNE —

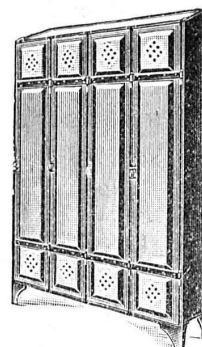
Adresse pour la correspondance: BIGLER, SPICHIGER & C<sup>ie</sup> a BERNE  
TÉLÉPHONE N° 26 20 ■ Adresse télégr.: ELECTROBIGLEN BERNE

Ateliers mécaniques  
Serrurerie mécanique  
Forge mécanique  
Étampage, pressage

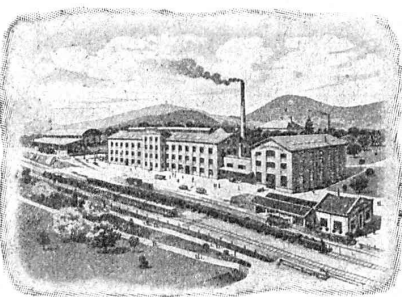
Menuiserie mécanique  
Peinture  
Soudure autogène  
Fabrication d'articles  
en série



## Kempf & C<sup>ie</sup> Herisau



ARMOIRES POUR HABITS  
POUR BUREAUX et FABRIQUES  
La plus ancienne maison de cette  
branche. Convient à toutes les  
entreprises. :: PROSPECTUS A DISPOSITION



LAUSEN (Bâle Campagne).  
Nos nouvelles installations de fabrique  
sont à présent en pleine activité. Nous  
sommes par conséquent en état de pourvoir à  
toutes les exigences aussi bien au point de  
vue de la qualité que de la quantité.

Fabrique de produits réfractaires S. A.

LAUSEN, BALE CAMPAGNE

Bl 510 g

Exposition nationale suisse, Berne 1914: MÉDAILLE D'OR

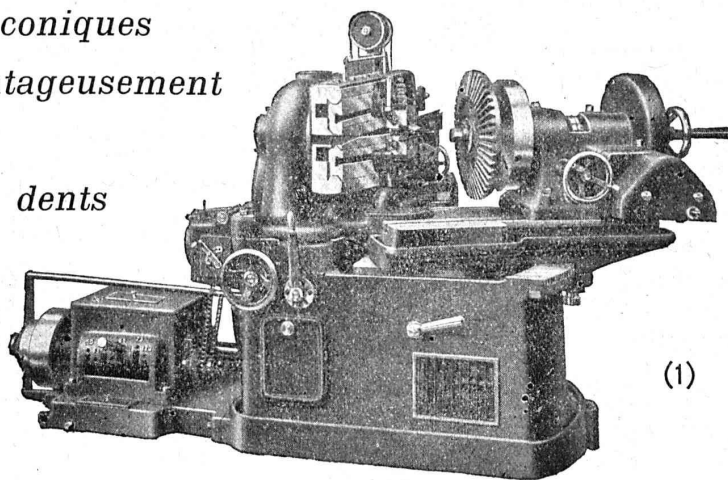
## Les derniers modèles des machines automatiques

# OERLIKON

TÉLÉGRAPHE OUTIL OERLIKON  
PHONES 7245, 6744 ZÜRICH

*à tailler les engrenages coniques  
se prêtent tout aussi avantageusement  
au défonçage rapide*

*des creux de dents  
qu'à la reproduction  
parfaite des profils.*



Construction robuste  
et absolument rigide

## Société Suisse de Machines-Outils Oerlikon

## Articles Chimico-Techniques.

**SIKA** pour imperméabilisation absolue de ciment, crépi, béton etc., résiste à une pression de plus de 6 atm. = 60 m.

**Purigo ou Konservado** pour le nettoyage, la conservation, le durcissement, la prise de toutes sortes de matières, pierres, ciment, crépi, au moyen d'un enduit.

**Igas ou Igol**, de couleurs diverses et incolores pour Parquets et Linoléum, comme pour Mastic et rendre inodore et désinfecter (putréfaction, bactéries) les murs, bétonnage et parois de liège. — Insensible aux variations de la température, à la chaleur, aux acides minéraux et végétaux, alcalis, ammoniacale.

Très apprécié depuis de nombreuses années.

Si on le désire, nous exécutons nous-mêmes les travaux ou nous fournissons du personnel expérimenté avec garantie.

Prospectus et références de premier ordre sur demande.

Fabrication et vente: **Kasp. Winkler & Cie, Zurich V.** Téléphone 7462.



## Henri Brändli, Horgen

Fabrique de carton bitumé, ciment ligneux.

## Asphaltages en tous genres

*pour Travaux publics, Bâtiments, Chemins de fer, Ponts, Chaussées, etc.*

Parquet sur asphalte.

Carrelage de bois mis en asphalte

Meilleures références.  
Télégr. Henri Brändli.

Service soigné  
Téléphone N° 38

**BREVETS D'INVENTION**  
MARQUES DE FABRIQUE - DESSINS - MODÈLES  
OFFICE GÉNÉRAL FONDÉ EN 1868 LA CHAUX-DE-FONDS  
**MATHEY-DORÉ Ingénieur-Consultant**



# ASPHALTE-EMULSION, Société Anonyme

— Rämistr., 5, ZÜRICH — Téléphone 4674 —

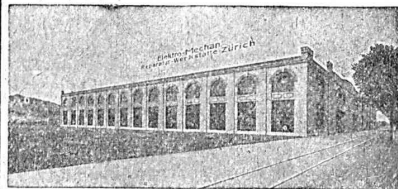
ISOLATIONS pour constructions au-dessus et au-dessous du sol contre l'eau, la température et le bruit.

Toitures plates pour fabriques, terrasses, etc. — Planchers sans jointures.

ASPHALTES ET PRODUITS GOUDRON — Emulsion d'asphalte B C<sub>4</sub> sert à la préparation de mortiers imperméables — Emulsion d'asphalte B<sub>4</sub> sert comme peinture imperméable

Toile isolatrice « MAMMOUTH » pour isolation de ponts, terrasses, etc. Z a 1265 g

⇒ PRIX-COURANTS    ✱    ✱    PROSPECTUS    ✱    ✱    RÉFÉRENCES    ⇐



## ATELIERS ÉLECTRO-MÉCANIQUES DE RÉPARATIONS ET CONSTRUCTIONS

Burkhard & Hiltbold

Hardturmstrasse, 121, ZÜRICH 5. Ateliers « Orion ».

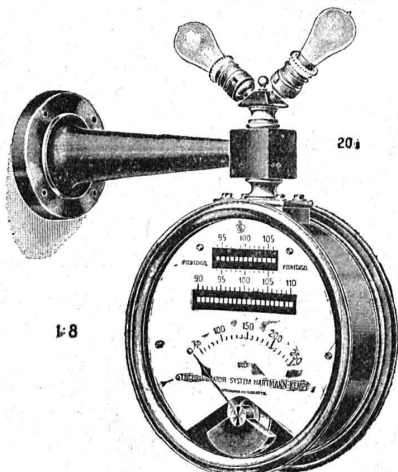
Téléphone : Bureaux 8355, domicile 8338. — Adresse télégraphique : Electromechan, Zürich.

Réparation, Enroulement, Bobinages, Mise au point,

Livraison, Achat, Vente, Echange et Location

de Moteurs et Machines électriques, Transformateurs, etc.

## Fréquencemètres d'après Hartmann-Kempf



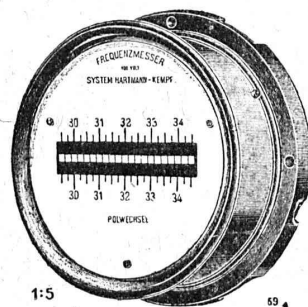
modèles pour tableaux de distribution ou transportables.



. Instruments complets .  
pour la mise-en-parallèle

des alternateurs et des moteurs synchrones.

Voir Helios 1910 N° 51 et 52



**HARTMANN & BRAUN**  
A.G. FRANKFURT A.M.

Représentant général p<sup>r</sup> la Suisse :  
**Camille Bauer, Bâle**  
Dornacherstrasse 18.

## Société Suisse pour la Construction de Locomotives et de Machines WINTERTHUR

fournit à part des locomotives de tous genres les spécialités suivantes :

**Chaudronnerie :** Chaudières pour bateaux.

Chaudières fixes de tous systèmes.

Sécheurs à vapeur et surchauffeurs.

Foyers automatiques. - Foyers à gaz et à huile.

Epurateurs et réchauffeurs d'eau d'alimentation.

Tuyauteries.

Réservoirs.

Chaudières à cuire, à blanchir et à imprégner.

**Moteurs, etc. :** Moteurs à gaz, à huile lourde et à essence.

Moteurs Diesel.

Installations de gaz pour chauffages industriels.

**Compresseurs rotatifs et Pompes à vide.**

LOCATION DE LOCOMOBILES, MACHINES MI-FIXES ET CHAUDIÈRES

Réparations de tous genres

# G. MEIDINGER & C<sup>ie</sup>, Bâle

*Fabrique spéciale de moteurs électriques, ventilateurs et appareils pneumatiques*

## VENTILATEURS CENTRIFUGES

pour tous les besoins de l'industrie; consommation de force très réduite; marche silencieuse

Installations de ventilation, dépoussiérage, séchage, transport de copeaux

## VENTILATEURS A HAUTE PRESSION

pour cubilots, feux de forge, souffleries d'orgue, etc.

**DYNAMOS et MOTEURS ÉLECTRIQUES jusqu'à 300 HP.**

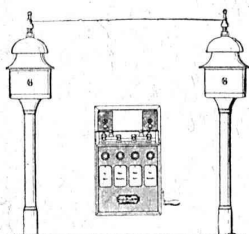
## Hasler, Société anonyme, Berne

Successeur de l'Atelier des Télégraphes de G. HASLER

— FONDÉ EN 1852 —

### APPAREILS TÉLÉGRAPHIQUES et TÉLÉPHONIQUES

*Téléphones spéciaux pour installations à fort courant.*



Appareils électriques  
de **BLOC** et de **SIGNAUX**

pour  
Chemins de fer

## G. Rüttimann, Zürich 3

Téléphone 17.49

:: Construction de lignes primaires ::

Equipement de cabines de transformation

Etablissement de réseaux de distribution

Construction de lignes à faible courant

:: Reconstruction de réseaux :: ::

## A. MULLER & C<sup>ie</sup>, à Brugg, Argovie

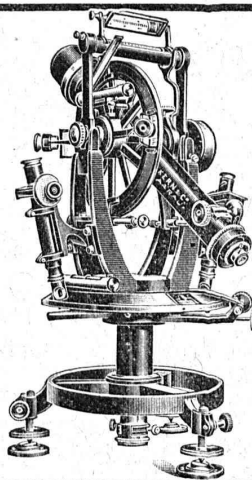
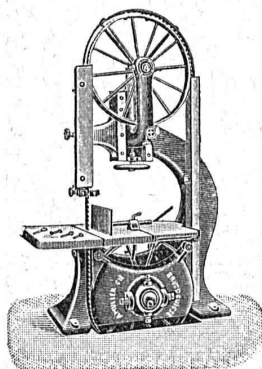
*Unique spécialité :*

**Machines pour le travail du bois**  
DE HAUTE PRÉCISION

Visitez nos machines à l'exposition de  
la Société-Suisse des Menuisiers et Fa-  
briants de Meubles à Zurich  
(Unterer Mühlesteig, 2)  
6921

Exposition internationale Turin 1911

**Grand prix,**  
la plus haute récompense



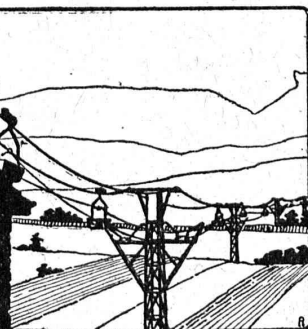
**Kern**  
AARAU

**Théodolites**  
**Instruments de**  
**nivellement**  
**Boîtes de compas**  
**de précision**

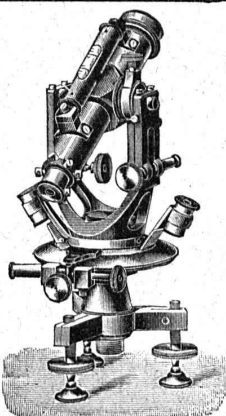
CATALOGUES GRATIS

KERN & C<sup>ie</sup>, Société Anonyme  
AARAU

**DEHLER & C<sup>ie</sup>**  
ATELIERS  
DE CONSTRUCTION  
**AARAU**  
TRANSPORTS AÉRIENS



Ancienne et première maison suisse pour la construction  
de transports aériens par câble, chemins de fer suspendus,  
chemins aériens électriques.



**Théodolites**  
**≡ Niveaux ≡**

Instruments d'arpentage,  
Mires, Jalons, etc.

**Carl Ebner, jr**  
**Schaffhouse**

— Rheinquai, 12

Catalogue gratis et franco

5409

Fondée en 1901

# EMBRAYAGE BENN

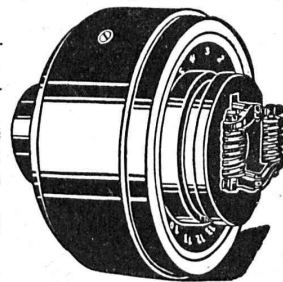
PROTÉGÉ DANS TOUS LES PAYS INDUSTRIELS par 29 BREVETS et de NOMBREUSES MARQUES DÉPOSÉES

L'*Embrayage* à friction, système *Benn*, a fait ses preuves dans des conditions de marche les plus difficiles

C'est par un *Embrayage Benn* qu'est commandé le propulseur du nouveau brise-glace-russe « *Pierre-le-Grand* ».

La garantie imposée était que l'*embrayage* devait glisser quand le couple de torsion correspondrait à 3.100 chevaux-vapeur, ceci dans le but d'éviter que des ruptures se produisent si l'hélice venait à rencontrer de gros blocs de glace.

De tous les nombreux systèmes proposés, c'est l'*Embrayage Benn* qui fut choisi parce que, seul, il est capable de remplir cette condition.



**Société des USINES de LOUIS de ROLL**  
**Succursale : USINES DE CLUS (Canton de Soleure)**

**Eternit**



*Eternit-Niederurnen*

**Garantie contre les ouragans**

Excellente ardoise pour couvertures  
et revêtements de façades.

■  
**Durée illimitée**  
**Garantie 10 ans**  
■

Revêtements intérieurs de plafonds  
et parois

Représentant-voyageur :

M. A. ROSSET, Lausanne, avenue du Mont-d'Or, 41

**CONSTRUCTIONS MÉTALLIQUES**  
**C. Wolf & C<sup>ie</sup> Nidau (Berne)**

**ASCENSEURS STIGLER**

Les plus répandus du monde

**E. GAILLARD**

ingénieur

Avenue des Alpes

**LAUSANNE**

**Réparations**

**Transformations**

**Entretien**

**Toutes fournitures**

Téléphone 1-30

## Ateliers de Constructions Mécaniques

de VEVEY, Suisse

### Aiguilles et Changements-Aiguilles anglaises

pour tous systèmes de voie.



**Chemins de fer fédéraux, fourni depuis 1911.**

Chemins de fer Bex-Gryon-Villars en 1910.

Chemins de fer Aubonne-Allamand en 1907.

Tramways Lausannois 1907, 1911.

Chemins de fer de la Gruyère 1907, 1911.