

**Zeitschrift:** Bulletin technique de la Suisse romande  
**Band:** 42 (1916)  
**Heft:** 11

## **Inhaltsverzeichnis**

### **Nutzungsbedingungen**

Die ETH-Bibliothek ist die Anbieterin der digitalisierten Zeitschriften auf E-Periodica. Sie besitzt keine Urheberrechte an den Zeitschriften und ist nicht verantwortlich für deren Inhalte. Die Rechte liegen in der Regel bei den Herausgebern beziehungsweise den externen Rechteinhabern. Das Veröffentlichen von Bildern in Print- und Online-Publikationen sowie auf Social Media-Kanälen oder Webseiten ist nur mit vorheriger Genehmigung der Rechteinhaber erlaubt. [Mehr erfahren](#)

### **Conditions d'utilisation**

L'ETH Library est le fournisseur des revues numérisées. Elle ne détient aucun droit d'auteur sur les revues et n'est pas responsable de leur contenu. En règle générale, les droits sont détenus par les éditeurs ou les détenteurs de droits externes. La reproduction d'images dans des publications imprimées ou en ligne ainsi que sur des canaux de médias sociaux ou des sites web n'est autorisée qu'avec l'accord préalable des détenteurs des droits. [En savoir plus](#)

### **Terms of use**

The ETH Library is the provider of the digitised journals. It does not own any copyrights to the journals and is not responsible for their content. The rights usually lie with the publishers or the external rights holders. Publishing images in print and online publications, as well as on social media channels or websites, is only permitted with the prior consent of the rights holders. [Find out more](#)

**Download PDF:** 26.01.2026

**ETH-Bibliothek Zürich, E-Periodica, <https://www.e-periodica.ch>**

# Bulletin technique de la Suisse romande

ORGANE EN LANGUE FRANÇAISE DE LA SOCIÉTÉ SUISSE DES INGÉNIEURS ET DES ARCHITECTES — PARAISSANT DEUX FOIS PAR MOIS  
RÉDACTION : Lausanne, 2, rue du Valentin : D<sup>r</sup> H. DEMIERRE, ingénieur.

SOMMAIRE: *Les locomotives électriques des Chemins de fer Rhétiques construites par la Société Brown, Boveri & C<sup>ie</sup>* (planche N° 7, suite et fin). — Concours pour un Hôtel de district au Locle (suite et fin). — Les intérêts allemands dans l'industrie minière française. — Le Comptoir vaudois d'échantillons. — Note sur les chauffages centraux. — Service de placement de la Société suisse des Ingénieurs et des Architectes. — *Bibliographies.*

## Les locomotives électriques des Chemins de fer rhétiques construites par la Société Brown, Boveri et C<sup>ie</sup>.

(Suite et fin)<sup>1</sup>.

(Planche N° 7). ✓

*Locomotives 1 — D — 1* (fig. 16 et 17, pl. 7).

Longueur entre tampons . . . . .	11 500 mm.
Largeur de la caisse . . . . .	2 650 »
Ecartement des essieux rigides . . . . .	1 550 »
» » porteurs . . . . .	8 000 »
Diamètre des roues motrices . . . . .	1 070 »
» » porteuses . . . . .	710 »

<sup>1</sup> Voir N° du 25 mai 1916, page 93.

Poids total de la locomotive en ordre de

marche . . . . .	55 170 kg.
Charge maximum sur essieux moteurs . . .	10 980 »
» » » porteurs . . . . .	6 930 »
Poids de la partie mécanique . . . . .	26 700 »
» » électrique . . . . .	28 470 »
» adhérent . . . . .	42 110 »
» par HP . . . . .	91,95 »
Puissance-horaire à la jante des roues . . .	600 HP

La locomotive possède 4 essieux couplés et 2 essieux porteurs qui constituent avec les essieux moteurs voisins des bogies, système *Krauss-Helmholtz*, avec ressort de guidage. Les essieux porteurs ont un jeu latéral de  $2 \times 110$  mm. et les essieux moteurs voisins des porteurs, un jeu de  $2 \times 15$  mm.

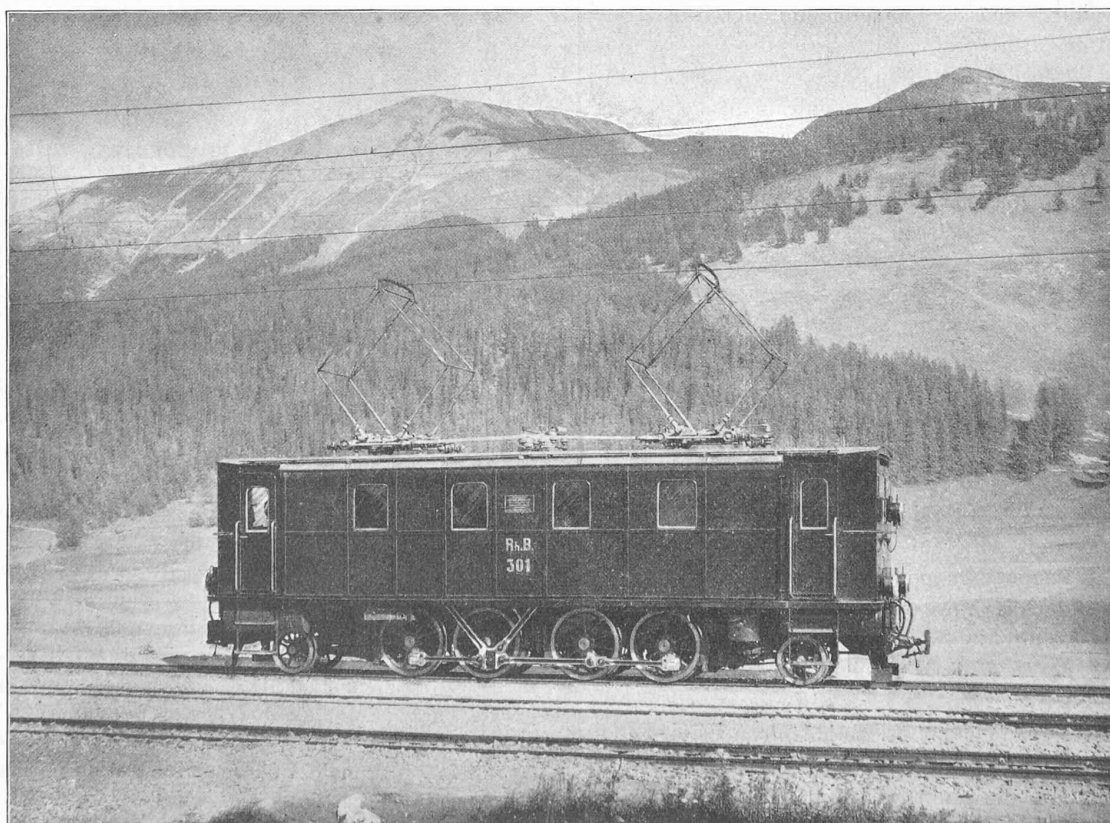


Fig. 16. — Locomotive 1-D-1.