

Zeitschrift: Bulletin technique de la Suisse romande
Band: 42 (1916)
Heft: 11

Werbung

Nutzungsbedingungen

Die ETH-Bibliothek ist die Anbieterin der digitalisierten Zeitschriften auf E-Periodica. Sie besitzt keine Urheberrechte an den Zeitschriften und ist nicht verantwortlich für deren Inhalte. Die Rechte liegen in der Regel bei den Herausgebern beziehungsweise den externen Rechteinhabern. Das Veröffentlichen von Bildern in Print- und Online-Publikationen sowie auf Social Media-Kanälen oder Webseiten ist nur mit vorheriger Genehmigung der Rechteinhaber erlaubt. [Mehr erfahren](#)

Conditions d'utilisation

L'ETH Library est le fournisseur des revues numérisées. Elle ne détient aucun droit d'auteur sur les revues et n'est pas responsable de leur contenu. En règle générale, les droits sont détenus par les éditeurs ou les détenteurs de droits externes. La reproduction d'images dans des publications imprimées ou en ligne ainsi que sur des canaux de médias sociaux ou des sites web n'est autorisée qu'avec l'accord préalable des détenteurs des droits. [En savoir plus](#)

Terms of use

The ETH Library is the provider of the digitised journals. It does not own any copyrights to the journals and is not responsible for their content. The rights usually lie with the publishers or the external rights holders. Publishing images in print and online publications, as well as on social media channels or websites, is only permitted with the prior consent of the rights holders. [Find out more](#)

Download PDF: 26.01.2026

ETH-Bibliothek Zürich, E-Periodica, <https://www.e-periodica.ch>

BULLETIN TECHNIQUE DE LA SUISSE ROMANDE

ORGANE EN LANGUE FRANÇAISE DE LA

Société Suisse des Ingénieurs et des Architectes

AINSI QUE DE

l'Association des anciens élèves de l'Ecole d'Ingénieurs de l'Université de Lausanne

COMITÉ SUPÉRIEUR DE RÉDACTION :

Président : M. A. Rychner, architecte, à Neuchâtel. — Secrétaire : M. Henry Baudin, architecte, à Genève.

MEMBRES

FRIBOURG : MM. F. Broillet, architecte ; H. Maurer, ingénieur ; R. de Schaller, architecte. — VAUD : MM. Epitoux, architecte ; W. Grenier, ingénieur, professeur honoraire de l'Université de Lausanne ; E. Jost, architecte ; Ch. Thévenaz, architecte. — GENEVE : MM. E. Imer-Schneider, ingénieur-conseil ; Paul Picoard, ingénieur-constructeur ; Ch. Weibel, architecte. — NEUCHÂTEL : Ed. Elskes, ingénieur ; A. Hotz, ingénieur cantonal ; E. Prince, architecte. — VALAIS : E. de Stockalper, ingénieur.

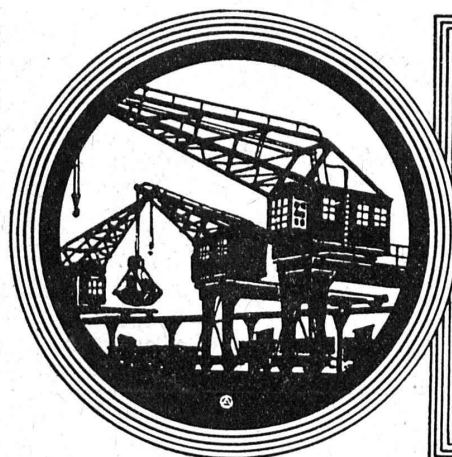
CONSEIL D'ADMINISTRATION DE LA SOCIÉTÉ DU BULLETIN TECHNIQUE

Imer-Schneider, président. — J. Chappuis, ingénieur. — A. Dommer, ingénieur. — H. Meyer, architecte. — F. Rouge, libraire.

PRIX DE L'ABONNEMENT :

Suisse : 1 an, 10 fr. Etranger : 12 fr. — Pour sociétaires : Suisse : 1 an, 8 fr. Etranger : 10 fr. — Prix du numéro : 75 cent.

LAUSANNE

RÉDACTION : 2, Rue du Valentin, D^r H. Demierre, ing. — ADMINISTRATION : Librairie F. Rouge & C^e, 6, rue Haldimand.

DEMAG
Installations et Grues de Ports.
Installations de transport
et de chargement.

Bureau : ROBERT AEBI & C^e ZÜRICH I, Werdmühleplatz, 2

DEUTSCHE MASCHINENFABRIKAG
DUISBURG

Fabrique lausannoise d'Appareils de chauffage

G. Weber, constructeur, Lausanne

Maison fondée en 1889

CHAUFFAGES CENTRAUX - VENTILATION

Chauffage par pulsion d'air chaud

Spécialité soignée d'installation de

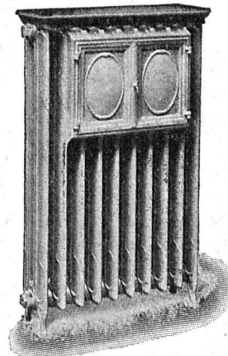
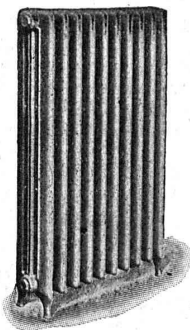
Cuisines complètes pour Hôtels, Pensions, etc.

Broches MARMITES A VAPEUR Grillades

Buanderies complètes simples et à vapeur.

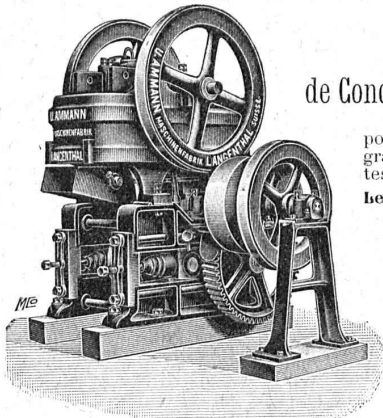
RÉFÉRENCES DE TOUT PREMIER ORDRE

Exposition Nationale Suisse, Berne 1914, Groupe 20, MEDAILLE D'OR



Pour tout ce qui concerne les annonces, s'adresser exclusivement à l'Indicateur Vaudois (Société Suisse d'Edition), 4, Jumelles, Lausanne

U. AMMANN Atelier de constructions LANGENTHAL (Suisse)



Concasseur-broyeur à cylindre.

Spécialité
de Concasseurs et Moulins

pour la fabrication du sable, gravier, ballast pour routes, etc.

Les meilleurs, sur le marché actuel.

Livrés également en LOCATION

MOTEURS

Construction garantie

Les plus hautes récompenses aux expositions.

Société Anonyme UNION, à BIENNE (Suisse).

Première Fabrique Suisse de CHAINES SOUDÉES
par procédé électrique breveté.
CHAINES en TOUS GENRES

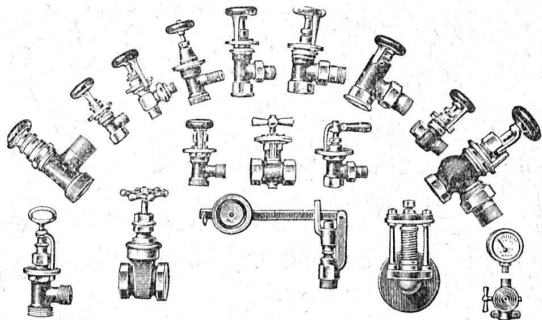


pour l'Industrie et l'Agriculture.

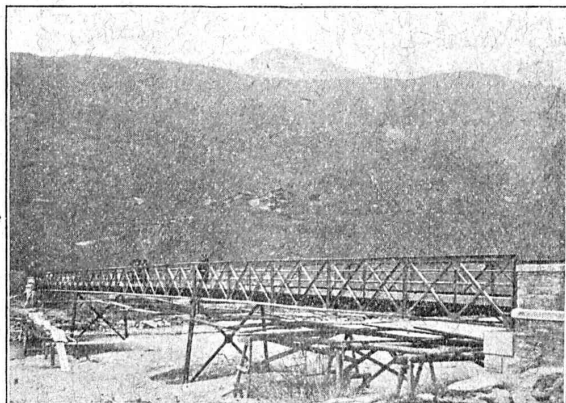
CHAINES CALIBRÉES & ÉPROUVÉES de la plus haute résistance
pour Grues et Monte-Charges.

N.B. — La chaîne courante n'est vendue que par les marchands de fer

Fonderie et Robinetterie de Lyss



Spécialité: Robinetterie pour chauffages centraux



Blanc, Michaud & C^{ie} FRIBOURG

Téléphone 577 — Téléphone 577

Chauffage à eau chaude et à vapeur de tous systèmes
Spécialité de chauffage à air chaud pour Eglises

ARBRES DE TRANSMISSION

en acier comprimé et tourné poli

Tréfileries réunies S. A., Bienne

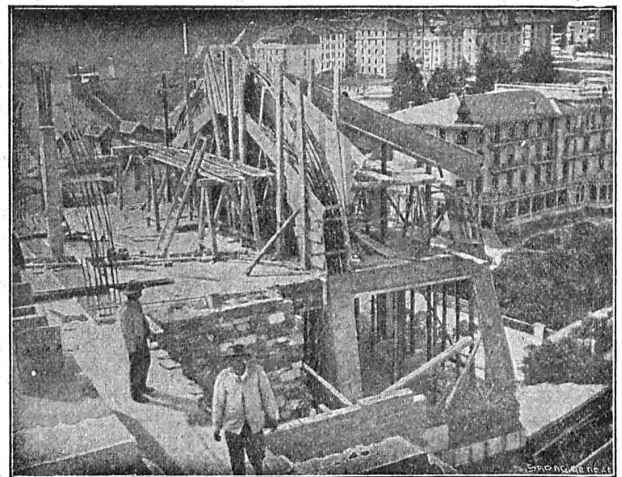
Fers et Aciers étirés de précision sur tous



Aciers laminés à froid jusqu'à 300 mm. de largeur.

Feuillard pour emballages, sans scories. 6635

Grand Prix : Exposition nationale suisse, Berne 1914.



A. Paris & L. Berthod, ingénieurs.

Bureau central d'études : LAUSANNE, Rue de Bourg, 17.

BÉTON ARMÉ, F. Brazzola. 475

CONSTRUCTIONS MÉTALLIQUES

PONTS - CHARPENTES

et tous travaux en fer

Bureaux techniques pour Projets

Calculs et Devis

J. FATIO fils & C^{ie}

Maison fondée en 1845



St-Roch, 14

LAUSANNE

LANDIS & GYR S.A.
Z O U G

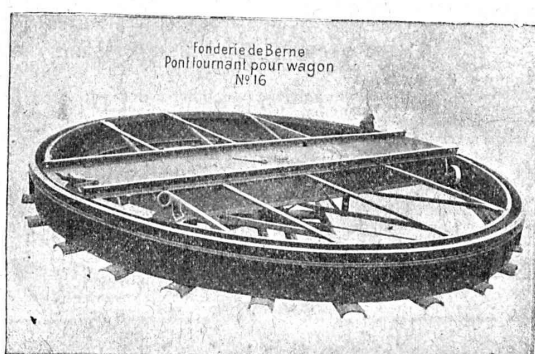
COMPTEURS D'ÉLECTRICITÉ
WATTMÈTRES SYSTÈME FERRARIS
INTERRUPTEURS HORAIRES

Société des **USINES de LOUIS de ROLL**

Succursale : FONDERIE DE BERNE, à Berne

Lettres et télégrammes:
FONDERIE DE BERNE

TÉLÉPHONE N° 10 66



Appareils de levage : Ponts roulants, grues pivotantes, grues de chargement, etc. pour commande à bras et commande électrique, monte-charges, appareils de levage pour essieux, monte-charges pour charbon pour approvisionner les locomotives.

Matériel de chemins de fer : Ponts tournants et chariots transbordeurs pour wagons et locomotives, branchements et croisements pour voies normales et voies étroites, Barrières.

Chemins de fer de montagne : Funiculaires complets avec freins spéciaux (systèmes brevetés), depuis 1898, 87 exécutions.

Superstructures à crémaillère, systèmes: Strub, Abt, Rigenbach, Peter, etc.

Barrages : Installations métalliques et mécaniques pour barrages et canaux, grilles, machines pour nettoyer les grilles, treuils.



Renseignements sur des installations faites, références
Projets et devis sont à disposition



Société genevoise pour la construction
d'Instruments de Physique et de Mécanique

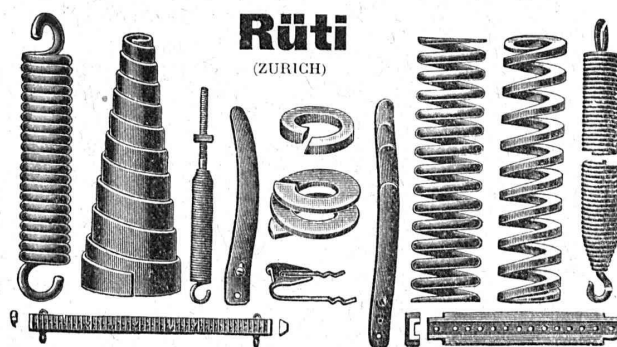
5, Rue Gourgas — GENÈVE — Rue Gourgas, 5

**Machines à froid et à glace ==
== Compteurs d'électricité**

Instruments pour GÉOMÈTRES - Appareils scientifiques
CATALOGUES FRANCO SUR DEMANDE

BAUMANN FRÈRES

Ateliers pour la construction de ressorts en tous genres



Ressorts en fil d'acier de 0,2-50 mm. d'épaisseur.

en fil de laiton, nickel et bronze,
pour toutes machines et appareils.

Ressorts en tôle d'acier trempé bleui.

Rondelles à ressort

Articles techniques pour l'industrie textile.

(Calculs pour la capacité de charge à la disposition
de nos clients)

TRAVAUX D'ASPHALTAGE

Asphalte caoutchouté monolithe

Planelles et pavés en **Asphalte comprimé** pour Couvertures, Terrasses, Trottoirs, Jeux de Quilles, Tennis et Chaussées.

Couvertures en ciment volcanique

Plaques Isolatrices en asphalte

Emulsion Etanchéité garantie Isolants divers

ROSSO & SCHNEEBELI

Successesseurs de H. LAVANCHY

LAUSANNE: Petit-Chêne 10 (Tél. 26) - VEVEY: R. du Torrent 10 (Tél. 151)

CABLES ÉLECTRIQUES SOUS PLOMB
pour haute et basse tension, télégraphie, téléphonie et sonnerie
avec accessoires.

TUYAUX EN PLOMB

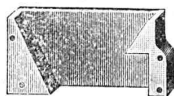
CABLES EN ACIER pour traction, ascenseurs, grues, ancrage, etc.
LIENS POUR ÉCHAFAUDAGE

FABRIQUE DE CABLES DE BROUGG,
(Société anonyme)

BROUGG (Argovie)

Fabriques de Cartons Presspan et de Matières isolantes pour l'Électricité,
ci-devant **H. WEIDMANN S. A., Rapperswil (St-Gall)**

Cartons comprimés lustrés isolants PRESSPAN en feuilles de toute épaisseur depuis 0,1 mm.,
rouleaux et bandes continus de 0,1 à 1 mm.



Carton verni, micacé. — **MICANITE** en planches, dure et flexible.
Toile-micanite. — Papier-micanite. — Toiles et papier huilés et vernis.
Rubans isolants. — Papiers japonais. — Carton et papier d'amiante.
Carcasses de bobines en **AMIANTE VULCANISÉ**, pour dynamos,
moteurs, appareils, etc. — **Ciment-amiante** en plaques
et pièces découpées, diaphragmes, isolants divers.

Boîtes protectrices en **AMIANTE** pour interrupteurs et coupe-circuit.

Manettes et pièces moulées en **CORNITE** et en **BAKELITE**

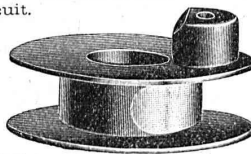
Tubes de transformateurs, tubes et rainures pour machines

dynamo en Micanite et en Cartogène. — Poulies de friction.

Perles isolantes. — Fibre vulcanisée. — Leatheroid. — Vitrite.

Pièces moulées isolantes pour Magnéto.

Isolants pour tramways, fours électriques, etc. (1)



Médaille d'or: Berne 1914.

CLICHÉS SADAG

GENÈVE (Séchéron)

Autotypie. — Zincogravure.

Chromotypographie.

REPRÉSENTANT :

J. PACHE, Pré-du-Marché, 17.

LAUSANNE

Manufacture de Papiers.

Stouky, Baumgartner & Co

LAUSANNE et RENENS

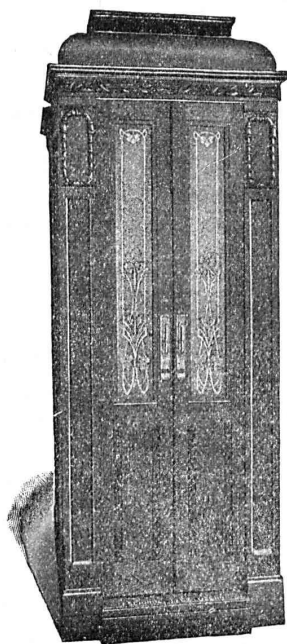
Spécialité de Papiers utilisés dans
l'Industrie du Bâtiment

ASCENSEURS ET MONTE-CHARGES

électriques, hydrauliques, à transmission.

Schindler & Co, Lucerne

Bureau et atelier à **LAUSANNE**



Guénoud & Pelet

Ingénieurs-Constructeurs

- Rue St-Roch, 3 et 5 -

Commande par boutons

par corde, par volant.

— Marche silencieuse —

Parachute infallible

4000 installations en fonctions.

Renseignements, Dessins,

Devis et Prix-courants

gratuits sur demande.

ASSURANCE MUTUELLE VAUDOISE

Siège social :

LAUSANNE

Galerie du Commerce

ASSURANCE INDIVIDUELLE, contre tous accidents professionnels
et non professionnels, avec participation aux frais médicaux et garantie
du risque de service militaire en temps de paix, (assurance complémen-
taire de tous sports).

Assurance de la RESPONSABILITÉ CIVILE VIS-A-VIS DES TIERS,
conformément au Code Suisse des Obligations (à l'usage des entrepre-
neurs, industriels, etc.).

Assurance collective des ouvriers, employés, apprentis, etc.

Assurance des agriculteurs et de leurs employés.

Les bénéfices réalisés par l'Association appartiennent en totalité aux
Sociétaires, auxquels il a été réparti en espèces de 1903 à 1915 :

DEUX MILLIONS SIX CENT MILLE FRANCS

soit environ le 40 % des bénéfices nets laissés par leurs polices (en 1915
le 50 %) ce qui équivaut à une notable réduction des taux de primes.

Tous les genres de polices participent à la répartition des
bénéfices.

Pour tous renseignements, formulaires, statuts, etc.,
s'adresser au siège social de l'Association.

Appareillage. - Serrurerie. - Installations sanitaires.

Daniel PERRET

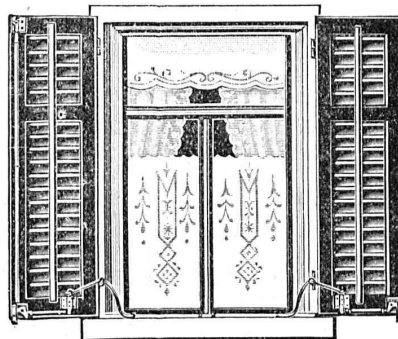
6 Avenue de Béthusy **LAUSANNE** Téléphone 1086

Installateur des eaux de Cossonay, Ballaigues, Vallorbe, Vaulion, Echallens,
Bremblens, Leysin, Belmont

Spécialité de canalisations à haute pression, chauffages des serres. Etudes
et devis sur demande. Magasin d'exposition et de vente. Articles pour
gaz. Potagers économiques « Le Rêve », etc. Réchauds, Manchons, etc.

TOURNE-VOLETS "UNIVERSEL,"

BREVET + N° 55511 D. R. P. N° 244,340



Exposition Nationale Suisse 1914 : MÉDAILLE D'OR
Exposition Internationale pour le bâtiment 1913, à Leipzig
MÉDAILLE D'ARGENT

pour manœuvrer les volets
à fenêtres fermées.

Z à 1067 g

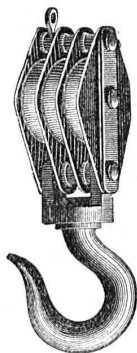
H. HESS, Pilgersteg-Ruti (Zurich)

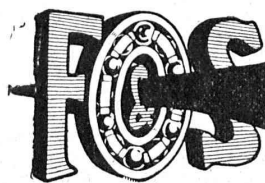
Palans, treuils, moufles

.. Chaines et Cordages ..

Max Schmidt & Co

.. **LAUSANNE** ..



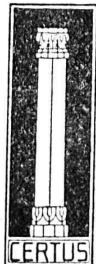


Pour machines et voitures
Roulements à Billes
 Construction irréprochable de la plus grande précision
 catalogues, Projets de construction, Devis et offres gratuitement par
Amsler & Co. Feuerthalen

La force de cohésion unique de la

COLLE à froid „CERTUS”

sur bois dur (chêne, érable) ainsi que sur le pitchpin le plus gommo-résineux, sur l'acacia et même sur du bois cuit dans de l'huile, sa résistance contre l'eau, l'humidité, le chaud et le gel ont été prouvées par les expériences faites au Laboratoire fédéral d'essai des matériaux à Zurich, et confirmées par de nombreuses attestations spontanées.



Pas besoin de chauffer ou de broyer. Point de déchets. Prête en cinq minutes après avoir été délayée dans de l'eau froide. Durcit aussi vite que la colle d'os. Très profitable (poids spécifique 0,5). Se conserve indéfiniment en forme de poudre. Le nouveau prospectus contenant des résultats d'essais avec échantillons et petits collages Certus servant au contrôle de la résistance à l'eau est envoyé franco par la FABRIQUE DE COLLE à froid

Marque déposée

O. MESSMER

CARRIÈRES DE DALLES DE SAXON

Dallages, trottoirs, bordures de jardin, bassins de fontaines, marches d'escaliers, consoles, balcons jusqu'à 5 mètres de long, couverts d'acqueducs de toutes dimensions.

Prix courant sur demande

— CARRIÈRE DE TUF —
 Pierres de taille, moellonnage, bordures de jardin.

S'adresser à JOS MUTTI, SION :: Téléphone N° 31



E. BECK

PERLES, près BIENNE

Télégrammes: PAPPBECK

Téléphone.

FABRIQUE POUR:

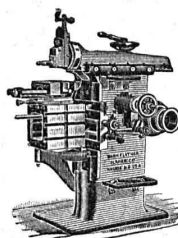
Carton bitumé. — Ciment ligneux.

PLAQUES d'ASPHALTE pour Isolations en tous genres.

TAPIS D'ISOLATIONS — GOUDRON MINÉRAL RAFFINÉ

TRINIDAD ÉPURÉE 5269

Tous les produits d'Asphalte et de Goudron.



J. Lambercier & Co, Genève

* Fabrique d'Huiles et Graisses industrielles. *

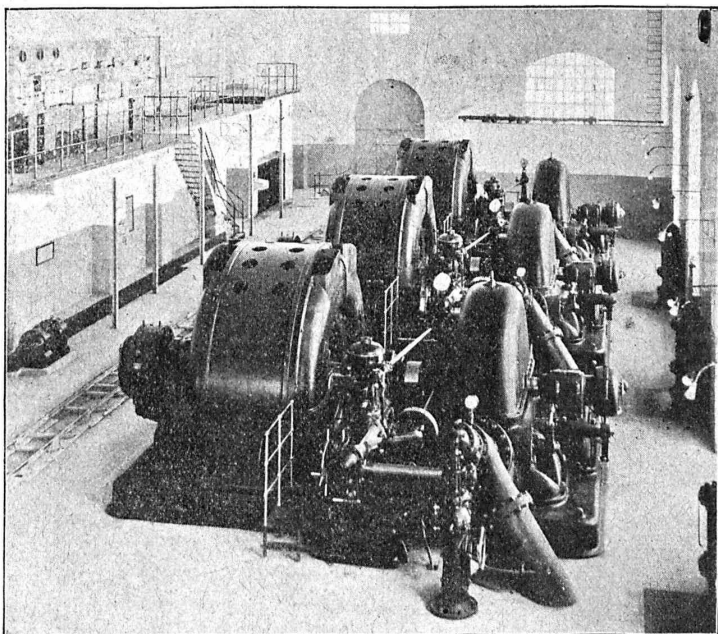
SPÉCIALITÉ DE 239

Fournitures pour Usines

** Organes de transmissions. **

Arbres, Paliers, Courroies, Graisseurs, etc.

MACHINES, OUTILS AMÉRICAINS & AUTRES



USINE DE KANDERGRUND

3 turbines PICCARD, PICTET destinées à la traction électrique du Loetschberg
 2 turbines PICCARD, PICTET destinées au réseau des Bernische Kraftwerke

Chute = 300 mètres

Puissance = 4000 chevaux

Nombre de tours = 300 par minute

SOCIÉTÉ ANONYME

DES ATELIERS

PICCARD, PICTET & Co

GENÈVE

FONDERIE

ET

CONSTRUCTIONS MÉCANIQUES

TURBINES

HYDRAULIQUES

de tous systèmes

POUR TOUTES CHUTES

— et —

TOUTES PUISSANCES

RÉGULATEURS
 DE PRÉCISION

Systèmes brevetés

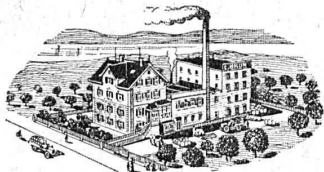
Ed. BRUN, Wädenswyl (Suisse)

Première fabrique spéciale de matériaux pour la trempe
et la soudure

PRODUCTION JOURNALIÈRE 15,000 KILOS

TÉLÉPHONE

Fondée en 1886



TÉLÉGRAMME

Brun, Wädenswyl

Exportation

Poudre à cémenter C pour cémenter en paquet ou au four, avec une profondeur de trempe atteignant 8 mm.

Poudre à tremper B à feu ouvert jusqu'à une profondeur de 3 mm.

Poudre à braser Brunin remplaçant le borax et la brasure, soudant à une chaleur 3 fois moins forte qu'avec l'ancien procédé.

Graisse et huile réfrigérantes pour rafraîchir les paliers chauds et les préserver de la chaleur.

Liquide à tremper exempt d'acide.

Graisse universelle à souder Brunol

exempte d'acide et d'oxyde pour tout emploi, installations, fabrications, etc.

Poudre à souder le fer et l'acier, ainsi que pour la soudure autogène; la meilleure existant jusqu'à ce jour.

Huile à perforer soluble dans l'eau.

Prix courant et visite du voyageur gratis.

Tours, Machines-outils

pièces mécaniques, etc., usés, cassés ou fendus, peuvent être facilement remis à neuf par vos propres ouvriers par la soudure autochimique au Castolin.

Le CASTOLIN soude parfaitement fonte sur fonte, sur fer et sur acier et acier sur acier (résistance 4000 kilo par cm²) sur simple forge; joint peut être limé facilement. Dépense insignifiante (seulement 1 à 3 centimes de matières par cm²).

Depuis 9 ans en usage dans les Ateliers des Chemins de fer fédéraux et d'env. 2000 usines suisses.

Vendu par matériel complet (poids 6 k.) Fr. 87.50 rendu fco et par boîtes isolées. Export. autorisée.

Seuls fabricants des produits par la soudure autochimique :

Wassermann-Lieber & Cie, Lausanne 2

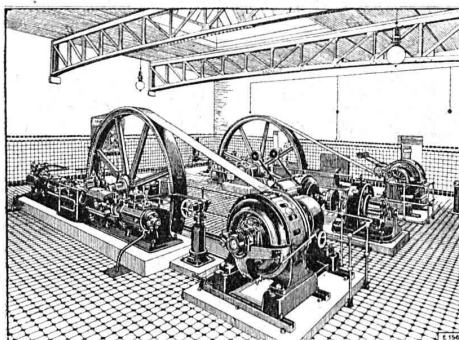
MAISON SUISSE

FONDÉE EN 1906

Exposition permanente de plus de 400 machines et pièces mécaniques soudées, au siège social, 12, Av. Fraisse Télégr. Wassermann, Lausanne

ESCHER WYSS & C^{IE}

ZURICH (SUISSE)



Machines à glace et à froid

de toutes dimensions pour

Boucheries et Abattoirs

Turbines hydrauliques

Chaudières à vapeur

Représentant pour la Suisse Romande :

M. Gustave DIETRICH, ingénieur, Eclépens (Vaud)

BUREAU TECHNIQUE

Geo. SCHULE, Ingénieur

GENÈVE — 53, rue du Stand, 53 — GENÈVE

BÉTON ARMÉ

Système brevet suisse N° 32104.

CONSTRUCTIONS MÉTALLIQUES

ÉTUDES et PROJETS : Planchers, sommiers, toitures, fondations, ponts, etc., etc.

Nombreuses références à disposition.

6725

EXPERTISES



Société Anonyme Suisse
BAMBERGER, LEROI & C^{ie}, ZURICH

Fabrique d'Appareils sanitaires,
Appareils à gaz et installations de Cuisines.