

**Zeitschrift:** Bulletin technique de la Suisse romande  
**Band:** 42 (1916)  
**Heft:** 10

## Werbung

### Nutzungsbedingungen

Die ETH-Bibliothek ist die Anbieterin der digitalisierten Zeitschriften auf E-Periodica. Sie besitzt keine Urheberrechte an den Zeitschriften und ist nicht verantwortlich für deren Inhalte. Die Rechte liegen in der Regel bei den Herausgebern beziehungsweise den externen Rechteinhabern. Das Veröffentlichen von Bildern in Print- und Online-Publikationen sowie auf Social Media-Kanälen oder Webseiten ist nur mit vorheriger Genehmigung der Rechteinhaber erlaubt. [Mehr erfahren](#)

### Conditions d'utilisation

L'ETH Library est le fournisseur des revues numérisées. Elle ne détient aucun droit d'auteur sur les revues et n'est pas responsable de leur contenu. En règle générale, les droits sont détenus par les éditeurs ou les détenteurs de droits externes. La reproduction d'images dans des publications imprimées ou en ligne ainsi que sur des canaux de médias sociaux ou des sites web n'est autorisée qu'avec l'accord préalable des détenteurs des droits. [En savoir plus](#)

### Terms of use

The ETH Library is the provider of the digitised journals. It does not own any copyrights to the journals and is not responsible for their content. The rights usually lie with the publishers or the external rights holders. Publishing images in print and online publications, as well as on social media channels or websites, is only permitted with the prior consent of the rights holders. [Find out more](#)

**Download PDF:** 26.01.2026

**ETH-Bibliothek Zürich, E-Periodica, <https://www.e-periodica.ch>**

Seite / page

fehlt /  
manque /  
missing



## ASPHALTE-EMULSION, Société Anonyme

Rämistr., 5, ZÜRICH — Téléphone 4674

ISOLATIONS pour constructions au-dessus et au-dessous du sol contre l'eau, la température et le bruit.

Toitures plates pour fabriques, terrasses, etc. — Planchers sans jointures.

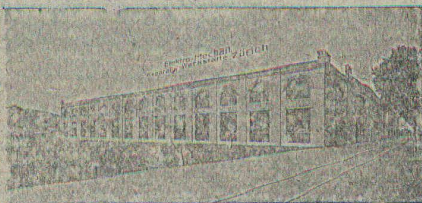
ASPHALTES ET PRODUITS GOUDRON — Emulsion d'asphalte B C<sub>4</sub> sert à la préparation de mortiers imperméables — Emulsion d'asphalte B<sub>4</sub> sert comme peinture imperméable

Toile isolatrice « MAMMOUTH » pour isolation de ponts, terrasses, etc. Z a 1265 g

PRIX-COURANTS

PROSPECTUS

RÉFÉRENCES



### ATELIERS ÉLECTRO-MÉCANIQUES DE RÉPARATIONS ET CONSTRUCTIONS

Burkhard & Hiltbold

Hardturmstrasse, 121, ZÜRICH 5. Ateliers « Orion ».

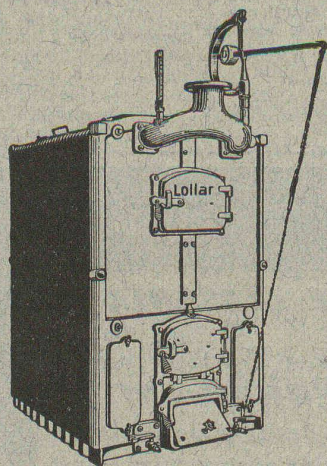
Téléphone : Bureaux 8355, domicile 8338. — Adresse télégraphique : Electromechan, Zürich.

Réparation, Enroulement, Bobinages, Mise au point,

Livraison. Achat, Vente, Echange et Location

de Moteurs et Machines électriques, Transformateurs, etc.

## LOLLAR



Chaudières pour le chauffage central et la préparation d'eau chaude.

Chaudières petit modèle

Chaudières normales

Chaudières modèle moyen

Chaudières grand modèle

Chaudières à briquettes

Fourniture exclusive aux maisons d'installation.

**Etablissements Métallurgiques „Buderus”  
Wetzlar**

Représentation pour la Suisse, le Sud et l'Est de la France:

**Société Commerciale Buderus**

Bureaux et dépôts à: **Zurich et Genève**

## Société Suisse pour la Construction de Locomotives et de Machines WINTERTHUR

fournit à part des locomotives de tous genres les spécialités suivantes :

**Chaudronnerie :** Chaudières pour bateaux.

Chaudières fixes de tous systèmes.

Sécheurs à vapeur et surchauffeurs.

Foyers automatiques. - Foyers à gaz et à huile.

Epurateurs et réchauffeurs d'eau d'alimentation.

Tuyauteries.

Réservoirs.

Chaudières à cuire, à blanchir et à imprégner.

**Moteurs, etc. :** Moteurs à gaz, à huile lourde et à essence.

Moteurs Diesel.

Installations de gaz pour chauffages industriels.

**Compresseurs rotatifs et Pompes à vide.**

LOCATION DE LOCOMOBILES, MACHINES MI-FIXES ET CHAUDIÈRES

**Réparations de tous genres**



# Société Suisse de Machines-Outils Oerlikon

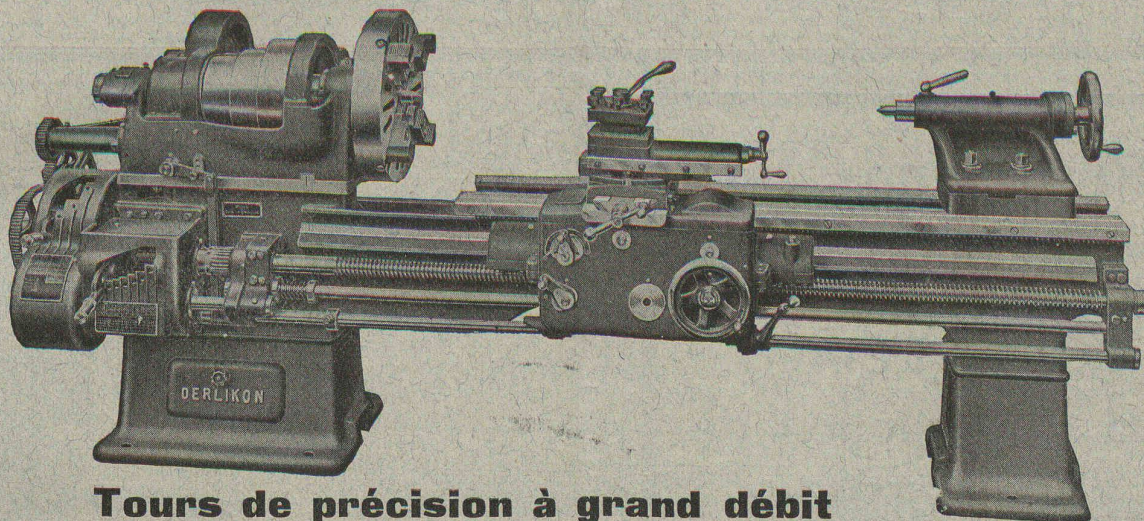
## MACHINES-OUTILS

en tous genres pour l'usinage des métaux -- Exécution soignée

Spécialités :

TÉLÉGRAPH OUTIL OERLIKON  
PHONES 7245, 6744 ZURICH

Machines à percer rapides  
Machines à percer et à aléser



(3)

Tours de précision à grand débit

## Articles Chimico-Techniques.



**SIKA**

pour imperméabilisation absolue de ciment, crépi, béton etc., résiste à une pression de plus de 6 atm. = 60 m.



**Purigo ou Konservado**

pour le nettoyage, la conservation, le durcissement, la prise de toutes sortes de matières, pierres, ciment, crépi, au moyen d'un enduit.

**Igas ou Igol,**

de couleurs diverses et incolores pour Parquets et Linoléum, comme pour Mastic et Isolements de tous genres (pierres, ciments, fers, etc.) Enduit pour conserver, isoler rendre insonore et désinfecter (putréfaction, bactéries) les murs, bétonnage et parois de liège. — Insensible aux variations de la température, à la chaleur, aux acides minéraux et végétaux, alcalis, ammoniacque.

Très apprécié depuis de nombreuses années.

Si on le désire, nous exécutons nous-mêmes les travaux ou nous fournissons du personnel expérimenté avec garantie.

Prospectus et références de premier ordre sur demande.

Fabrication et vente: **Kasp. Winkler & Cie, Zurich V.** Téléphone 7462.



**Henri BRÄNDLI, Horgen**

Fabrique de carton bitumé, ciment ligneux

SPÉCIALITÉ:

**Plaques isolatrices asphaltées**

en toutes épaisseurs et de tous genres pour

Couvertures imperméables de ponts, tunnels, passages, chapes de voûte, soubassements, etc.

ISOLATIONS

(Fourniture et pose)

Feutre et tapis isolant.

Meilleures références.

Télégr. Henri Brändli.

ISOLATIONS

Asphalte isolant.

Service soigné

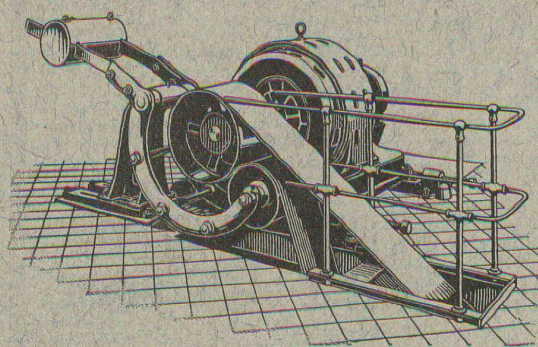
Téléphone N° 38

**BREVETS D'INVENTION**  
MARQUES DE FABRIQUE - DESSINS - MODÈLES  
OFFICE GÉNÉRAL FONDÉ EN 1888 LA CHAUX-DE-FONDS.  
**MATHEY-DORET Ing. Conseil**





∞ SOCIÉTÉ DES USINES DE LOUIS DE ROLL ∞  
SUCCURSALE: **USINE DE CLUS** CT. DE SOLEURE



Concessionnaire pour la Suisse  
des

## Transmissions „**LENIX**“ breveté

Transmission directe pour les plus grands rapports possibles. Pas de renvois. Economie de force, de courroie et de place. Poulies enrouleuses sur billes.

Installations de transmissions complètes pour toutes les branches de l'industrie. Exécutions modernes avec paliers graisseurs automatiques et paliers à billes.

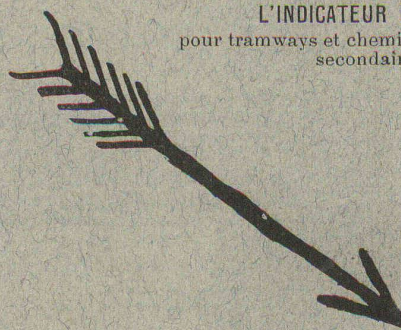
**Embrayage Benn**

**G. Rüttimann, Ing.**

Téléphone 17.49 **ZURICH, 3** Téléphone 17.49

**MAISON SPÉCIALE**  
pour la construction de  
**LIGNES ÉLECTRIQUES**

L'INDICATEUR DE VITESSE  
pour tramways et chemins de fer électriques  
secondaires.



**TEL**



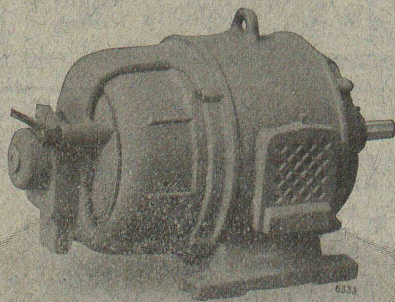
Sté Ame HASLER  
BERNE

# ⊙ Société Anonyme ⊙ **BROWN, BOVERI & C<sup>ie</sup>, BADEN (Argovie)**

Bureau Technique pour la Suisse Romande: Lausanne, Avenue de la Gare, 3.

~~~~~ TÉLÉPHONE N° 21 59 ~~~~~

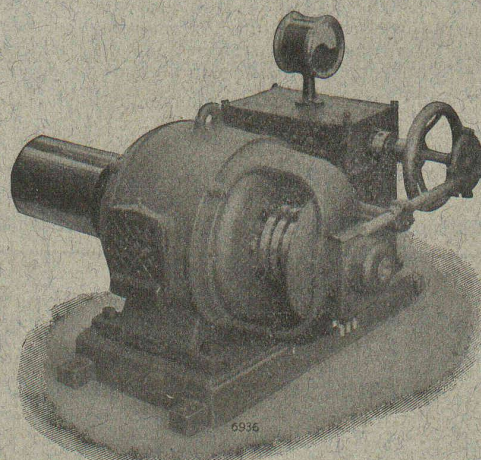
**Moteurs à courant alternatif, mono-  
phasé et triphasé type Mo ouvert, pro-  
tégé contre les gouttes d'eau, fermé;  
----- construction spéciale. -----**



Moteur à bagnes, type fermé.

**NOUVEAU**

**MOTEUR AKV**  
à démarrage  
automatique.



Moteur à bagnes avec démarreur adossé.

**MAISON SUISSE AVEC USINES A BADEN (Argovie) ET A MUNCHENSTEIN près Bâle**  
Capital social: 32,000,000 fr. — Superficie des Usines: 635,000 m<sup>2</sup>.  
1300 ingénieurs et employés. — 4000 ouvriers.