

Zeitschrift: Bulletin technique de la Suisse romande
Band: 42 (1916)
Heft: 10

Werbung

Nutzungsbedingungen

Die ETH-Bibliothek ist die Anbieterin der digitalisierten Zeitschriften auf E-Periodica. Sie besitzt keine Urheberrechte an den Zeitschriften und ist nicht verantwortlich für deren Inhalte. Die Rechte liegen in der Regel bei den Herausgebern beziehungsweise den externen Rechteinhabern. Das Veröffentlichen von Bildern in Print- und Online-Publikationen sowie auf Social Media-Kanälen oder Webseiten ist nur mit vorheriger Genehmigung der Rechteinhaber erlaubt. [Mehr erfahren](#)

Conditions d'utilisation

L'ETH Library est le fournisseur des revues numérisées. Elle ne détient aucun droit d'auteur sur les revues et n'est pas responsable de leur contenu. En règle générale, les droits sont détenus par les éditeurs ou les détenteurs de droits externes. La reproduction d'images dans des publications imprimées ou en ligne ainsi que sur des canaux de médias sociaux ou des sites web n'est autorisée qu'avec l'accord préalable des détenteurs des droits. [En savoir plus](#)

Terms of use

The ETH Library is the provider of the digitised journals. It does not own any copyrights to the journals and is not responsible for their content. The rights usually lie with the publishers or the external rights holders. Publishing images in print and online publications, as well as on social media channels or websites, is only permitted with the prior consent of the rights holders. [Find out more](#)

Download PDF: 31.12.2025

ETH-Bibliothek Zürich, E-Periodica, <https://www.e-periodica.ch>

BULLETIN TECHNIQUE DE LA SUISSE ROMANDE

ORGANE EN LANGUE FRANÇAISE DE LA

Société Suisse des Ingénieurs et des Architectes

AINSI QUE DE

l'Association des anciens élèves de l'Ecole d'Ingénieurs de l'Université de Lausanne

COMITÉ SUPÉRIEUR DE RÉDACTION :

Président: M. A. Rychner, architecte, à Neuchâtel. — Secrétaire: M. Henry Baudin, architecte, à Genève.

MEMBRES

FRIBOURG: MM. F. Broillet, architecte; H. Maurer, ingénieur; R. de Schaller, architecte. — VAUD: MM. Epitoux, architecte; W. Grenier, ingénieur, professeur honoraire de l'Université de Lausanne; E. Jost, architecte; Ch. Thévenaz, architecte. — GENÈVE: MM. E. Imer-Schneider, ingénieur-conseil; Paul Piccard, ingénieur-constructeur; Ch. Weibel, architecte. — NEUCHÂTEL: Ed. Elskes, ingénieur; A. Hotz, ingénieur cantonal; E. Prince, architecte. — VALAIS: E. de Stockalper, ingénieur.

CONSEIL D'ADMINISTRATION DE LA SOCIÉTÉ DU BULLETIN TECHNIQUE

Imer-Schneider, président. — J. Chappuis, ingénieur. — A. Dommer, ingénieur. — H. Meyer, architecte. — F. Rouge, libraire.

PRIX DE L'ABONNEMENT :

Suisse: 1 an, 10 fr. Etranger: 12 fr. — Pour sociétaires: Suisse: 1 an, 8 fr. Etranger: 10 fr. — Prix du numéro: 75 cent.

LAUSANNE

RÉDACTION: 2, Rue du Valentin, D^r H. Demierre, ing. — ADMINISTRATION: Librairie F. Rouge & C^e, 6, rue Haldimand.

Béton armé translucide

SYSTÈME KEPPLER BREVETÉ

Nouveau système de plafonds translucides en béton armé et dalles de verre

Grande résistance à la surcharge. — Très grande
facilité d'entretien et de nettoyage. — Suppres-
sion de toute peinture ou enduit protecteur. —
Le plus grand effet de lumière.

Représentant:

Rob. Looser, Zurich 4

Badenerstr. 41

Medaille d'or
J.B.A. Leipzig
1913

Eternit



Eternit Niederurnen

Garantie contre les ouragans

Excellente ardoise pour couvertures
et revêtements de façades.

—
Durée illimitée
Garantie 10 ans
—

—
Revêtements intérieurs de plafonds
et parois

Représentant-voyageur:

M. A. ROSSET, Lausanne, avenue du Mont-d'Or, 41

VENTILATEURS

INSTALLATIONS MODERNES de VENTILATION et de DEPOUSSIERAGE

Séchoirs — Chauffages centraux

FRIZ WUNDERLI, Fabrique de Machines, USTER Zurich)

A. MOREL, Ateliers d'Héliographie

Jumelles N° 2

LAUSANNE

Téléphone 327

Héliographies ——— Papiers ——— Procédé à sec

Société Anonyme UNION, à BIENNE (Suisse).

Première Fabrique Suisse de CHAINES SOUDÉES
par procédé électrique breveté.
CHAINES en TOUS GENRES



pour l'Industrie et l'Agriculture.
CHAINES CALBRÉES & ÉPROUVÉES de la plus haute résistance
pour Grues et Monte-Charges.

N.B. — La chaîne courante n'est vendue que par les marchands de fer

ASCENSEURS STIGLER

Les plus répandus du monde

E. GAILLARD

ingénieur

Avenue des Alpes

LAUSANNE

Réparations

Transformations

Entretien

Toutes fournitures

Téléphone 1-30

ARBRES DE TRANSMISSION

en acier comprimé et tourné, poli

Tréfileries réunies S. A., Bienne

Fers et Aciers étirés de précision sur tous



Aciers laminés à froid jusqu'à 300 mm. de largeur.

Feuillard pour emballages, sans scories. 6635

Grand Prix : Exposition nationale suisse, Berne 1914.

GRANITS DU TESSIN

Société Anonyme H. Schulthess

Siège à PERSONICO, capital fr. 300,000

Direction à LAVORGIO (Tessin)

Téléph. 9

ESCALIERS, BALCONS,
SOUBASSEMENTS, TRAVAUX de FAÇADE

SPÉCIALITÉS

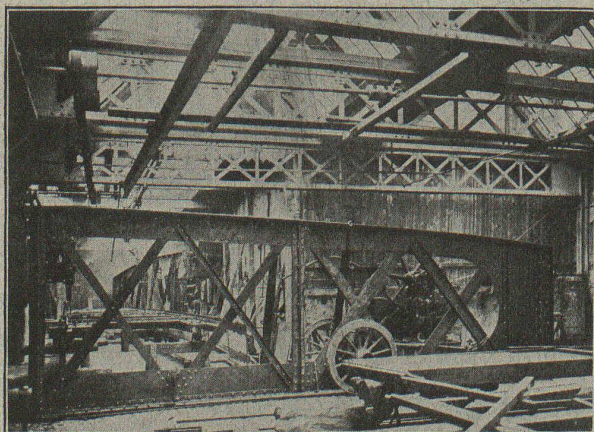
Granit fin blanc de Verzasca pour travaux soignés,
gneiss blanc pour revêtements d'escaliers en fer
ou en béton armé.

Références de 1^{er} ordre

Représentants :

à Genève M. A. GUELPA, Quai du Seujet, 23

à La Chaux-de-Fonds, M. R. CHAPALLAZ, architecte



CONSTRUCTIONS MÉTALLIQUES

PONTS - CHARPENTES

et tous travaux en fer

Bureaux techniques pour Projets

Calculs et Devis

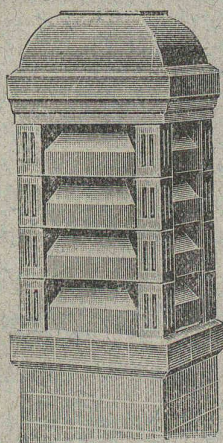
J. FATIO fils & C^{ie}

St-Roch, 14

LAUSANNE

Maison fondée en 1845





CHAPEAU DE CHEMINÉE brevet original de SPRING

LE CHAPEAU DE CHEMINÉE DE L'AVENIR!

Les inconvénients de la fumée et de la suie, le suintement des cheminées, le renvoi des gaz d'oxyde de carbone, etc., sont les conséquences et les suites d'un tirage mauvais et insuffisant et de nombreuses influences atmosphériques.

Pour supprimer ces inconvénients et calamités, employez **exclusivement**, avec succès, notre

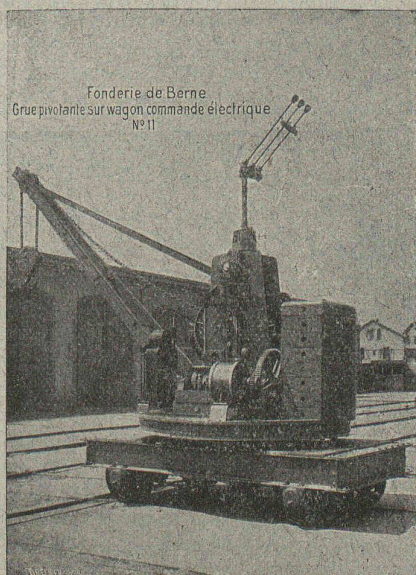
Chapeau de cheminée original „SPRING“

Nous donnons toute garantie, pour chaque construction, concernant le tirage constant et irréprochable par n'importe quel temps et vent.

Economie de charbon irrécusable jusqu'à 30 %. Prix raisonnable. Durée illimitée. Dépense unique. Travail prompt. Références de premier ordre d'autorités compétentes de la technique de chauffage, d'architectes, d'entrepreneurs, d'autorités publiques et de particuliers. Demandez prospectus.

Fabricants : **SPRING, BURGER & Cie, Fabrique de chapeaux de cheminée, BALE.** — Téléphone : 5036. — Adresse télégraphique Kaminspring.

Société des **USINES de LOUIS de ROLL**
Succursale : **FONDERIE DE BERNE, à Berne**
Lettres et télégrammes : **FONDERIE DE BERNE**
TÉLÉPHONE N° 10 66



Appareils de levage : Ponts roulants, grues pivotantes, commande à bras et commande électrique, monte-charges, appareils de levage pour essieux, monte-charges pour charbon pour approvisionner les locomotives.

Matériel de chemins de fer : Ponts tournants et chaudières, wagons et locomotives, branchements et croisements pour voies normales et voies étroites, Barrières.

Chemins de fer de montagne : Funiculaires complets avec freins spéciaux (systèmes brevetés), depuis 1898, 87 exécutions. systèmes : Strub, Abt, Riggenbach, Peter, etc.

Superstructures à crémaillère,
Barrages : Installations métalliques et mécaniques pour barrages et canaux, grilles, machines pour nettoyer les grilles, treuils.

Renseignements sur des installations faites, références
Projets et devis sont à disposition

Société genevoise pour la construction
d'Instruments de Physique et de Mécanique 3007

5, Rue Gourgas — GENÈVE — Rue Gourgas, 5

Machines à froid et à glace
Compteurs d'électricité

Instruments pour GÉOMÈTRES - Appareils scientifiques
CATALOGUES FRANCO SUR DEMANDE

BAUMANN FRÈRES

Ateliers pour la construction
de ressorts en tous genres



Ressorts en fil d'acier de 0,2-50 mm. d'épaisseur

en fil de laiton, nickel et bronze,
pour toutes machines et appareils.

Ressorts en tôle d'acier trempé bleui.

Rondelles à ressort.

Articles techniques pour l'industrie textile.

(Calculs pour la capacité de charge à la disposition
de nos clients)

TRAVAUX D'ASPHALTAGE

Asphalte caoutchouté monolithe

Planelles et pavés en Asphalte comprimé pour Couvertures, Terrasses, Trottoirs, Jeux de Quilles, Tennis et Chaussées.

Couvertures en ciment volcanique
Plaques Isolatrices en asphalte

Emulsion Etanchéité garantie Isolants divers

ROSSO & SCHNEEBELI

Successeurs de H. LAVANCHY

LAUSANNE: Petit-Chêne 10 (Tél. 26) - VEVEY: R. du Torrent 10 (Tél. 151)

CABLES ÉLECTRIQUES SOUS PLOMB

pour haute et basse tension, télégraphie, téléphonie et sonnerie
avec accessoires.

TUYAUX EN PLOMB

CABLES EN ACIER pour traction, ascenseurs, grues, ancrage, etc.
LIENS POUR ÉCHAFAUDAGE

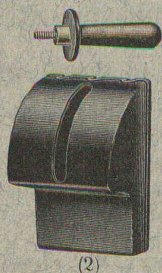
FABRIQUE DE CABLES DE BROUGG,
(Société anonyme)

—>>> BROUGG (Argovie) <<<—

Fabriques de Cartons Presspan et de Matières isolantes pour l'Électricité,
ci-devant **H. WEIDMANN S. A., Rapperswil (St-Gall)**

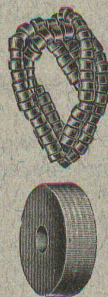
Cartons comprimés, lustrés isolants PRESSPAN

en feuilles de toute épaisseur depuis 0,1 mm.,
rouleaux et bandes continus de 0,1 à 1 mm.



(2)

Carton verni, micacé. — **MICANITE** en planches, dure et flexible.
Toile-micanite. — Papier-micanite. — Toiles et papier huilés et vernis.
Rubans isolants. — Papiers japonais. — Carton et papier d'amiante.
Carcasse de bobines en **AMIANTE VULCANISÉ**, pour dynamos
moteurs, appareils, etc. — **Ciment-amiante** en plaques
et pièces découpées, diaphragmes, isolants divers.
Boîtes protectrices en **AMIANTE** pour interrupteurs et coupe-circuit
Manettes et pièces moulées en **CORNITE** et en **BAKELITE**.
Tubes de transformateurs, tubes et rainures pour machines
dynamo en Micanite et en Cartogène. — Poulies de friction.
Perles isolantes. — Fibre vulcanisée. — Leatheroid. — Vitrite.
Pièces moulées isolantes pour Magnétos.
Isolants pour tramways, fours électriques, etc.



MEDAILLE D'OR: BERNE 1914.

CLICHÉS SADAG

GENÈVE (Sécheron)

Autotypie. — Zincogravure.
Chromotypographie.

REPRÉSENTANT :

J. PACHE, Pré-du-Marché, 17.
LAUSANNE

Manufacture de Papiers.
Stouky, Baumgartner & Co
LAUSANNE et RENENS

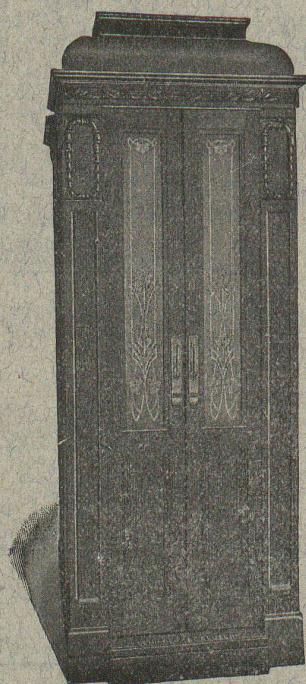
Spécialité de Papiers utilisés dans
l'Industrie du Bâtiment

ASCENSEURS ET MONTE-CHARGES

électriques, hydrauliques, à transmission.

Schindler & C^{ie}, Lucerne

Bureau et atelier à LAUSANNE



Cuénoud & Pelet

Ingénieurs-Constructeurs

- Rue St-Roch, 3 et 5 -

Commande par boutons
par corde, par volant.

— Marche silencieuse —

Parachute infallible

4000 installations en fonctions.

Renseignements, Dessins,
Devis et Prix-courants
gratuits sur demande.

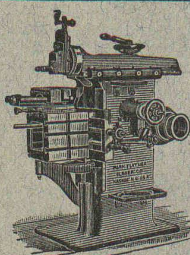
CARRIÈRES DE DALLES DE SAXON

Dallages, trottoirs, bordures de jardin, bassins de
fontaines, marches d'escaliers, consoles, balcons
jusqu'à 5 mètres de long, couverts d'acqueducs de
toutes dimensions.

Prix courant sur demande

— CARRIÈRE DE TUF —
Pierres de taille, moellonnage, bordures de jardin.

S'adresser à JOS MUTTI, SION :: Téléphone N° 31



J. Lambercier & C^{ie}, Genève

* Fabrique d'Huiles et Graisses industrielles. *

SPÉCIALITÉ DE

239

Fournitures pour Usines

** Organes de transmissions. **

Arbres, Paliers, Courroies, Graisseurs, etc.
MACHINES, OUTILS AMÉRICAINS & AUTRES

Appareillage. - Serrurerie. - Installations sanitaires.

Daniel PERRET

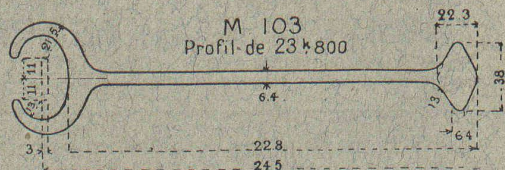
6 Avenue de Béthusy LAUSANNE Téléphone 1086

Installateur des eaux de Cossonay, Ballaigues, Vallorbe, Vanlion, Echallens,
Bremblens, Leysin, Belmont

Spécialité de canalisations à haute pression, chauffages des serres. Etudes
et devis sur demande. Magasin d'exposition et de vente. Articles pour
gaz. Potagers économiques « Le Rêve », etc. Réchauds, Manchons, etc.

PALPLANCHES

(Système Carnegie)

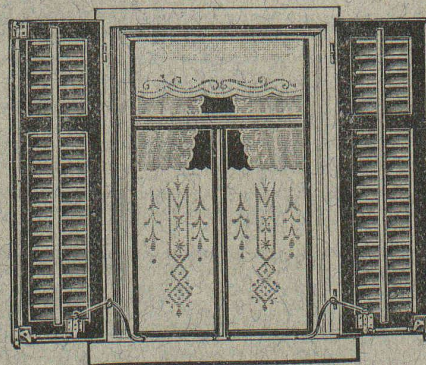


en magasin à

LAUSANNE

FRANCILLON & C^{ie}

TOURNE-VOLETS "UNIVERSEL"



BREVET + N° 55511 D. R. P. N° 244,340

Exposition Nationale Suisse 1914. MÉDAILLE D'OR
Exposition Internationale pour le bâtiment 1913, à Leipzig
MÉDAILLE D'ARGENT

pour manœuvrer les volets
à fenêtres fermées.

Z à 1067 g

H. HESS, Pilgersteg-Ruti (Zurich)



Pour machines et voitures
Roulements à Billes
 Construction irréprochable de la plus grande précision
 catalogues, Projets de construction, Devis et Offres gratuitement par
Amsler & C^o Feuerthalen

La force de cohésion unique de la

COLLE à froid „CERTUS”

sur bois dur (chêne, érable) ainsi que sur le pitchpin le plus gommo-résineux, sur l'acacia et même sur du bois cuit dans de l'huile, sa résistance contre l'eau, l'humidité, le chaud et le gel ont été prouvées par les expériences faites au Laboratoire fédéral d'essai des matériaux à Zurich, et confirmées par de nombreuses attestations spontanées.



Pas besoin de chauffer ou de broyer. Point de déchets. Prête en cinq minutes après avoir été délayée dans de l'eau froide. Durcit aussi vite que la colle d'os. Très profitable (poids spécifique 0,5). Se conserve indéfiniment en forme de poudre. Le nouveau prospectus contenant des résultats d'essais avec échantillons et petits collages **Certus** servant au contrôle de la résistance à l'eau est envoyé franco par la **FABRIQUE DE COLLE à froid**

O. MESSMER

Marque déposée

E. BECK

PERLES, près BIENNE

Télégrammes: PAPPBECK

Téléphone.

FABRIQUE POUR:

Carton bitumé. — Ciment ligneux.

PLAQUES d'ASPHALTE pour Isolations en tous genres.

TAPIS D'ISOLATIONS — GOUDRON MINÉRAL RAFFINÉ

TRINIDAD ÉPURÉE 5269

Tous les produits d'Asphalte et de Goudron.

CAMILLE BAUER, BALE

Appliques modernes

avec ou sans

réflecteurs doubles coniques.

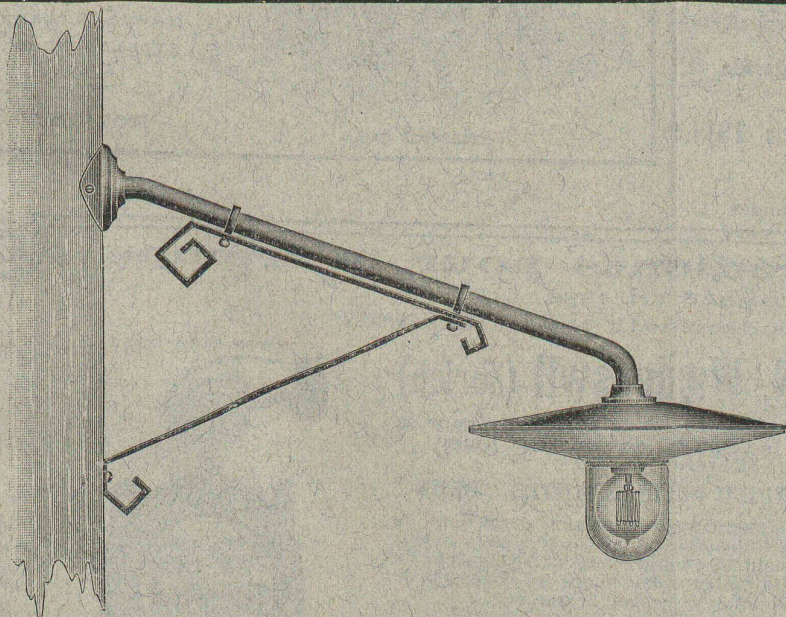
Grand choix

en tous les articles pour l'installation pour courant intense et faible.

Prix modérés

Demandez catalogues spéciaux.

Isolateurs pour haute et basse tension de la fabrique de porcelaine Merckelsgrün sur Karlsbad.



Fabrique de meubles en fer Biglen BIGLER, SPICHIGER & C^{ie}

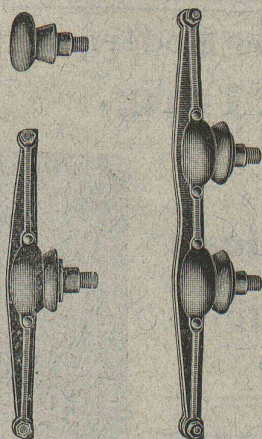
Fabrication spéciale pour
 Matériel de lignes de contact et Matériel d'équipement
 de chemins de fer électriques

DIRECTION: ING. MORGENTHALER

— Bureau technique à BERNE —

Adresse pour la correspondance: BIGLER, SPICHIGER & C^{ie} à BERNE

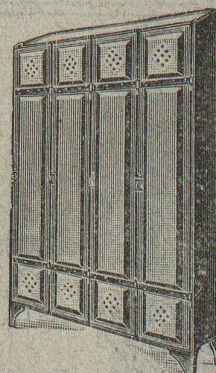
TÉLÉPHONE N° 26 20 ■ Adresse télégr.: ELECTROBIGLEN BERNE



Ateliers mécaniques
 Serrurerie mécanique
 Forge mécanique
 Etampage, pressage

Menuiserie mécanique
 Peinture
 Soudure autogène
 Fabrication d'articles en série

Kempf & C^{ie} Herisau



ARMOIRES POUR HABITS
 POUR BUREAUX et FABRIQUES
 La plus ancienne maison de cette
 branche. Convient à toutes les
 entreprises. :: PROSPECTUS A DISPOSITION



Gétaz & Romang

VEVEY-LAUSANNE
MONTREUX, CHATEL ST-DENIS

MATÉRIAUX DE CONSTRUCTION

Fabrique de carreaux en ciment comprimé et
de Tuyaux en ciment
Carreaux céramiques pour dallages

Faïences pour revêtements
Articles sanitaires pour bains, toilettes, W.C. etc.
Expositions à Lausanne et à Vevey

MEYNADIER & C^{ie}

ZURICH

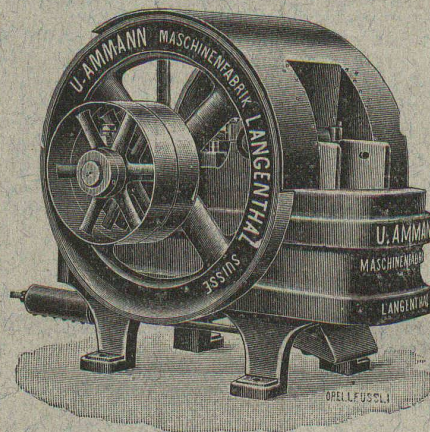


Fabrique Suisse de
Carton bitumé

Produits d'asphalte
et de goudron

**BUREAU INTERNATIONAL DE
BREVETS D'INVENTION**
GENÈVE SUISSE
E. IMER-SCHNEIDER
INGÉNIEUR-CONSEIL

U. AMMANN Atelier de
constructions
LANGENTHAL (Suisse)



Concasseur fixe.

Spécialité de
Concasseurs et Moulins
Les meilleurs sur
le marché actuel

LOCATION

Installations
complètes d'usi-
nes à sable,
gravier, à chaux,
gypse et ciment.

MOTEURS

A. MULLER & C^{ie}, à Brugg, Argovie

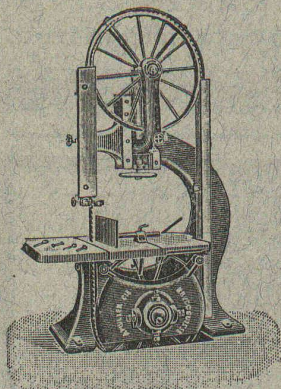
Unique spécialité :

Machines pour le travail du bois
DE HAUTE PRÉCISION

Visitez nos machines à l'exposition de
la Société-Suisse des Menuisiers et Fa-
briants de Meubles à Zurich
(Unterer Mühlesteg, 2)
6921

Exposition internationale Turin 1911

Grand prix,
la plus haute récompense



Fabrique d'ingrédients pour la trempe

FONDÉE EN 1886

Télégramme : Brun Wædenswil —o— TÉLÉPHONE N° 102

Marque de fabrique



Palier chauffant

Ed. BRUN, Wædenswil (Zurich)

Première fabrique spéciale de matériaux pour la
trempe et la soudure, de graisse et huile
réfrigérantes, etc.

GRAISSE ET HUILE RÉFRIGÉRANTES "BRUN,"

Graisse et huile réfrigérantes pour paliers, permettant de
remettre des paliers chauffés en un délai très court à leur
état normal. Refroidit les paliers chauds et les empêche de
se chauffer, en nettoyant en même temps les coussinets de
toute impropreté pendant la marche.

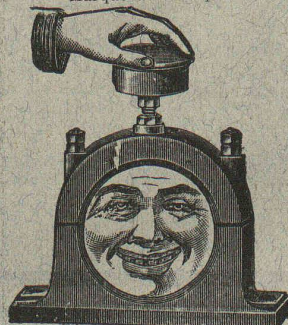


Se recommande pour la mise en
marche de nouvelles machines.



Economie de temps, de force, de charbon
et d'argent.

Marque de fabrique



Palier refroidi pendant la marche au moyen de la
graisse ou de l'huile réfrigérante Brun.

EXPORTATION

Fabrique de Chauffage Central et Poèlerie Moderne

C. SAMBUC FILS, ing.

LAUSANNE

Chauffages centraux.

Cuisines complètes pour Hôtels et Pensions

Fours de Boulangers et Pâtisseries

BUANDERIES ————— BAINS ————— SÈCHOIRS

Premières installations de chauffage central par circulation d'air forcée :

Grands magasins Innovation

Dépôt des tramways, à Lausanne

Exposition internationale Milan 1906: Diplôme d'honneur et Médaille d'or.

