

**Zeitschrift:** Bulletin technique de la Suisse romande  
**Band:** 41 (1915)  
**Heft:** 6

## Werbung

### Nutzungsbedingungen

Die ETH-Bibliothek ist die Anbieterin der digitalisierten Zeitschriften auf E-Periodica. Sie besitzt keine Urheberrechte an den Zeitschriften und ist nicht verantwortlich für deren Inhalte. Die Rechte liegen in der Regel bei den Herausgebern beziehungsweise den externen Rechteinhabern. Das Veröffentlichen von Bildern in Print- und Online-Publikationen sowie auf Social Media-Kanälen oder Webseiten ist nur mit vorheriger Genehmigung der Rechteinhaber erlaubt. [Mehr erfahren](#)

### Conditions d'utilisation

L'ETH Library est le fournisseur des revues numérisées. Elle ne détient aucun droit d'auteur sur les revues et n'est pas responsable de leur contenu. En règle générale, les droits sont détenus par les éditeurs ou les détenteurs de droits externes. La reproduction d'images dans des publications imprimées ou en ligne ainsi que sur des canaux de médias sociaux ou des sites web n'est autorisée qu'avec l'accord préalable des détenteurs des droits. [En savoir plus](#)

### Terms of use

The ETH Library is the provider of the digitised journals. It does not own any copyrights to the journals and is not responsible for their content. The rights usually lie with the publishers or the external rights holders. Publishing images in print and online publications, as well as on social media channels or websites, is only permitted with the prior consent of the rights holders. [Find out more](#)

**Download PDF:** 26.01.2026

**ETH-Bibliothek Zürich, E-Periodica, <https://www.e-periodica.ch>**

## AUX ENTREPRENEURS-ARCHITECTES

Jeune homme de forte constitution, 16 ans, ayant fréquenté l'école secondaire est à placer comme

### APPRENTI

chez un entrepreneur capable ; Suisse française préférée.  
Offres sous chiffre B 21022 L à Haasenstein & Vogler, Lausanne.

La Société des Carrières d'Arvel et de Reuchenette met au concours la place de

## Directeur

de ses carrières. Adresser les offres à Monsieur Koller, ingénieur, 66, Avenue de Rumine, à Lausanne.

**BUREAU INTERNATIONAL DE BREVETS D'INVENTION**  
**GENÈVE SUISSE**  
**E. IMER-SCHNEIDER**  
INGÉNIEUR-CONSEIL

## Brevet à exploiter

Les propriétaires du brevet suisse Handoll & White N° 38166 du 8 octobre 1906 pour : «Pompe rotative avec dispositif pour assurer l'étanchéité d'un joint entre un organe rotatif et les parois d'une enveloppe entourant ce dernier» désirent entrer en relation avec des fabricants suisses, en vue de la fabrication de l'article breveté, et seraient disposés à céder des licences d'exploitation ou à vendre leur brevet.

Prière d'adresser les offres ou propositions à M. E. Imer-Schneider, ingénieur-conseil, 8 bd James-Fazy, à Genève, qui les transmettra à qui de droit.

## CLICHÉS SADAG

GENÈVE (Sécheron)

Autotypie. — Zincogravure. Chromotypographie.

REPRÉSENTANT :

J. PACHE, Pré-du-Marché, 17.  
LAUSANNE

**A VENDRE** pour cause de transformation et pour époque à convenir

### BELLE INSTALLATION DE GUICHETS

en chêne, en parfait état, pouvant convenir pour Banque, Bureau de Poste, etc. Pour renseignements, s'adresser à la **Banque Populaire Suisse, à Montreux.**

## BREVETS D'INVENTION

MARQUES DE FABRIQUE-DESSINS-MODELES.  
OFFICE GÉNÉRAL FONDÉ EN 1888 LA CHAUX-DE-FONDS.

**MATHEY-DORET** Ing. Conseil

## L'ÉCOLE LÉMANIA

LAUSANNE

prépare vite et très bien pour

### POLYTECHNICUM

Ecole des Beaux-Arts Paris  
Ecolespéciale d'architecture Paris

Le soussigné, allant être prochainement licencié du service militaire,

### CHERCHE PLACE

## TECHNICIEN

(machines) dans la Suisse française, en vue d'apprendre la langue. Bons certificats sur connaissances technique et pratiques, à disposition.

S'adresser à **Joh. Steiner**, technicien, **Grossaffoltern, Berne.** Hc. 1125 Y

Pour notre succursale de Paris  
nous cherchons

## Ingénieur ou Technicien-Voyageur

pour visiter clientèle française, branche Machines et Installation pour **Briqueteries silico-calcaires** et **Briqueteries d'argile.**

Conditions exigées : Langue française comme langue maternelle. Personnes ayant déjà voyagé et connaissant les deux industries ci-dessus seront préférées.

Offres indiquant études faites, références, prétentions, accompagnées de photographie à **Buhler Frères, Uzwil** H 617 G

## Station d'essai des Matériaux de l'Association Suisse des Electriciens

Par suite d'avancement du titulaire au poste d'ingénieur en chef, la Station d'essai des matériaux de l'A. S. E. met au concours une place

### d'Ingénieur-Electricien

Il est exigé, le diplôme d'une Ecole technique supérieure, la pratique de laboratoire, particulièrement à haute tension, et désiré la connaissance de la fabrication des compteurs. L'entrée devrait avoir lieu au plus vite. Les offres indiquant le montant du salaire, accompagnées d'un curriculum vitae et de certificats sont à adresser jusqu'au 1<sup>er</sup> avril à l'Ingénieur en chef de la Station d'essai des Matériaux de l'A. S. E. Hardturmstrasse, 20 Zürich V. H 1014 Z

## Librairie F. Rouge & C<sup>ie</sup>

Rue Haldimand, 6 — LAUSANNE

Vient de paraître :

**Guide pour l'application de la traction électrique par courant alternatif monophasé à haute tension aux chemins de fer suisses à voie normale.** Rapports de la Commission Suisse d'études pour la traction électrique des chemins de fer à voie normale, in-4° Fr. 3.—

**Béton armé.** Abaques pour le calcul instantané des poutres et dalles soumises à la flexion, par R. BERTHE Fr. 3.—

**Schweizer Ingenieur Kalender 1915**, 2 vol. Fr. 5.—

**Traité théorique et pratique de chauffage et de ventilation.** Guide pour le calcul et l'établissement des projets et installations de chauffage et de ventilation, à l'usage des ingénieurs, constructeurs, architectes, entrepreneurs, etc., par H. RIETSCHEL. 2 vol-in-8, cart. 30 fr.

## L'ART DE CONSTRUIRE

Maçonneries et terrassements. — Charpente. — Couverture et autres travaux de bâtiment. — Matériaux et calculs de résistance. — Estimation des travaux.

**Le béton armé.** Etude théorique et pratique, généralités, théorie et applications avec essais et constructions, par E. MORSCH. Gr. in-8°, relié, Fr. 20.—

**Formulaire de l'électricien et du mécanicien** de E. HOSPITALIER, 27<sup>e</sup> édition 1913, par G. ROUX Fr. 10.—

**Les appareils de levage, de transport et de manutention mécanique** dans les usines, chantiers de travaux publics, entrepôts, docks, ports, mines, chemins de fer, magasins, etc., par E. PACORET. (Extrait de la Technique moderne). 21 fr.

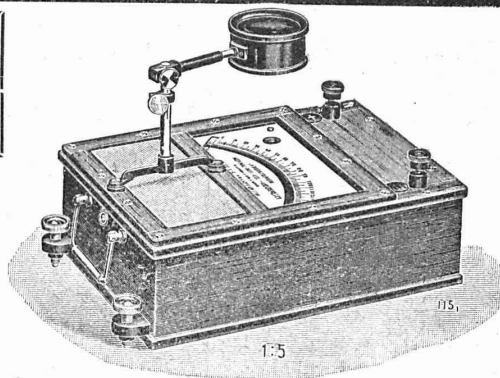
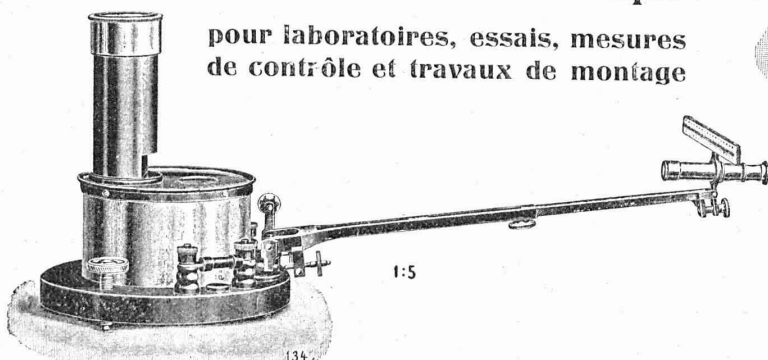


**HARTMANN & BRAUN**  
A.G. FRANKFURT A.M.

Représentant général p<sup>r</sup> la Suisse:  
**Camille Bauer, Bâle**  
Dornachstr. 18

## Instruments de mesure électriques

pour laboratoires, essais, mesures  
de contrôle et travaux de montage



Demandez le catalogue L.

En 031213 L

# Gebr. Pfeiffer

## Usines Barbarossa Kaiserslautern

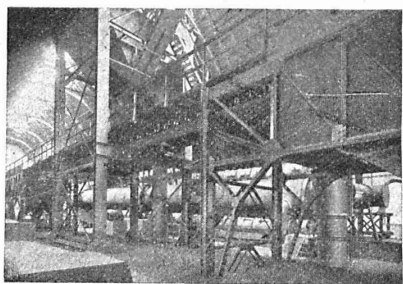
Installations complètes de fabriques de ciment d'après le procédé  
sec et à pâte épaisse, usines à chaux, briqueteries et fabriques de  
produits céramiques. Installations de broyage de toutes sortes.

**Bi-Broyeur avec Séparation à air** sans égal pour le broyage des matières de  
toutes sortes, telles que ciment, chaux,  
scories Thomas, phosphates, trass, gypse, argile, minerais, charbon, etc. etc. (500 installations).

**Séparateur à air breveté** la meilleure machine à bluter pour toutes les matières.

**Sélecteur breveté** seul appareil pour obtenir des matières ayant presque la  
 finesse de l'impalpable. — (1600 séparateurs et sélecteurs.)

**Four rotatif à récupération** La plus grande économie: main d'œuvre très  
minime, consommation de charbon très réduite.



## GRANITS DU TESSIN

Société Anonyme H. Schulthess  
Siège à PERSONICO, capital fr. 300,000  
Direction à LAVORGIO (Tessin)

Téléph. 9

ESCALIERS, BALCONS,  
SOUBASSEMENTS, TRAVAUX de FAÇADE

SPÉCIALITÉS

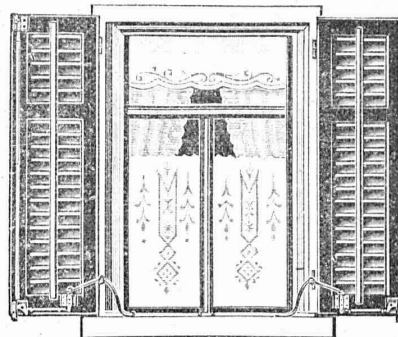
Granit fin blanc de Verzasca pour travaux soignés,  
gneiss blanc pour revêtements d'escaliers en fer  
ou en béton armé.

Références de 1<sup>er</sup> ordre

Représentants:

à Genève M. A. GUELPA, Rue du Stand, 53  
à La Chaux-de-Fonds, M. R. CHAPALLAZ, architecte

## TOURNE-VOLETS "UNIVERSEL,"



BREVET + N° 55511. D. R. P. N° 244,340

Exposition Nationale Suisse 1914: MÉDAILLE D'OR  
Exposition Internationale pour le bâtiment 1913, à Leipzig  
MÉDAILLE D'ARGENT

pour manœuvrer les volets  
à fenêtres fermées.

Z à 1602 g

**H. HESS, Pilgersteg-Ruti (Zurich)**



## Fabrique d'Explosifs

Téléphone **URDORF** (Canton de Zurich)  
Schlieren No 27

### Explosifs de sûreté

Détonateurs. Mèches à mine

**Gélatine-Westfalite**

qualités diverses pour tunnels et pour travaux sous l'eau.

Brevet suisse

**Westfalite**

espèce en poudres

pour roche dure à carrière

**Persalite**

demi-plastique

**Pétroclastite**

Remplaçant complètement la poudre de mine

**Salpêtre minier**

**Pour tous genres de travaux.**

Agence générale pour la Suisse française : Petitpierre fils & Co, Neuchâtel.

Transport par chemin de fer sans formalité.

Incongelables.

Jucker - Wegmann

**A. JUCKER**

successeur

**Papiers en gros**

**Zurich**

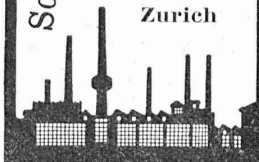
4602

Spécialité de papiers et toile à dessin et à calquer, des meilleures qualités, en rouleaux et feuilles.

Soudure d'étain

de matériaux bruts purs  
Pourcentage d'étain garanti

**S.A. du Métal Vestil**  
Zurich



**CABLES ÉLECTRIQUES SOUS PLOMB**

pour haute et basse tension, télégraphie, téléphonie et sonnerie avec accessoires.

**TUYAUX EN PLOMB**

**CABLES EN ACIER** pour traction, ascenseurs, grues, ancrage, etc.

**LIENS POUR ÉCHAFAUDAGE**

**Kabelwerke Brugg, A.G.**

vormals Otto Suhner & Co

—+— **BRUGG** (Argovie) —+—

**Société genevoise pour la construction**

d'Instruments de Physique et de Mécanique

3007

5, Rue Gourgas — **GENÈVE** — Rue Gourgas, 5

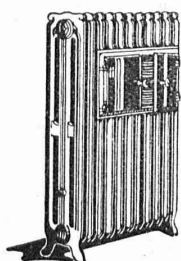
**Machines à froid et à glace**

**Compteurs d'électricité**

Instruments pour GÉOMÈTRES - Appareils scientifiques

CATALOGUES FRANCO SUR DEMANDE

# CHAUFFAGE et VENTILATION



## Cuénoud & Pelet

Ingénieurs-Constructeurs

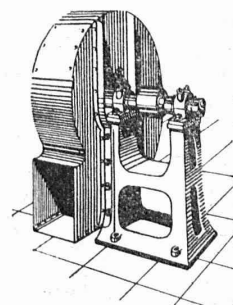
St-ROCH 3 et 5

**LAUSANNE**

Téléphone 586

■ ■ ■

**Tôlerie - Poêlerie - Chaudronnerie**



**Chauffages centraux** à eau chaude et à vapeur  
**Cuisines d'Hôtels, Restaurants et Pensions**  
**Buanderies et Blanchisseries**

**Aération et Dépoussiérage**  
**Transports pneumatiques**  
**Tirage forcé direct et induit**  
**Humidification et élimination des buées**

# EMBRAYAGE BENN

PROTÉGÉ DANS TOUS LES PAYS INDUSTRIELS par 29 BREVETS et de NOMBREUSES MARQUES DÉPOSÉES

L'*Embrayage Benn* est le premier embrayage à friction où l'on ait produit l'entraînement par deux anneaux de friction.

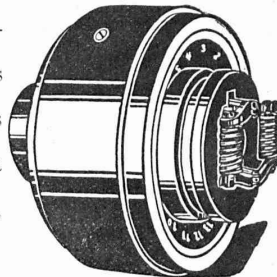
Tous les autres embrayages à deux anneaux de friction ne sont que des imitations de l'*Embrayage Benn*.

Parce que les parties essentielles de l'*Embrayage Benn* sont protégées par de nombreux brevets, les imitations ne peuvent rivaliser avec lui.

L'*Embrayage Benn* laisse loin derrière lui tous les autres embrayages à friction, tant par sa progressivité que par sa longue durée.

A cause des économies importantes qu'il permet de réaliser dans une usine, l'*Embrayage Benn* constitue un très bon placement d'argent.

Essayez l'*Embrayage Benn* pour vous en convaincre.



**Société des USINES de LOUIS de ROLL**  
**Succursale : USINES DE CLUS (Canton de Soleure)**

## BUREAU TECHNIQUE

**Geo. SCHULE, Ingénieur**

GENÈVE — 53, rue du Stand, 53 — GENÈVE

### BÉTON ARMÉ

Système brevet suisse N° 32104.

### CONSTRUCTIONS MÉTALLIQUES

ÉTUDES et PROJETS : Planchers, sommiers, toitures, fondations, ponts, etc., etc.

Nombreuses références à disposition.

6725

### EXPERTISES

## XYLOLITH

Dalles pour planchers  
 Revêtement pour escaliers  
 Durable Incombustible Chaud  
**FABRIQUE SUISSE DE XYLOLITH**  
**WILDEGG**

## Palans à chaînes et à cordes

Spécialité : Palan à vis sans fin

### « Sekurapid »

Palans différentiels anglais, fabrication spéciale de « Weston Eades ».

Ponts roulants.

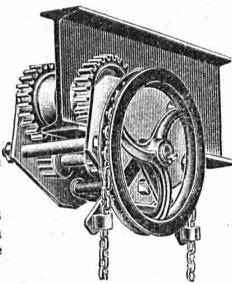
Treux p<sup>r</sup> parois, treux sur chevalets, treux à friction, à crémaillère et sur chariot.

Monte-charges.

Grues roulantes, grues tournantes sur chevalets et à bras.

SPÉCIALITÉ : Appareils de levage électriques.

**J. Ruegger & Cie, Fabrique de machines.**  
 Hochs. 34, BALE



## VITRAUX D'ART

**H. WAVRE & C<sup>ie</sup>**

PEINTRES-VERRIERS

Avenue d'Ouchy, 2, Bât. C. F. F., Lausanne (Suisse).

VITRAUX MONTÉS SUR PLOMB ET SUR LAITON

ENSEIGNES SUR VERRE, LUMINEUSES ET OPAQUES

Restaurations de vitraux — Armoiries

Verre — Glaces — Plaques de propreté en cellulose

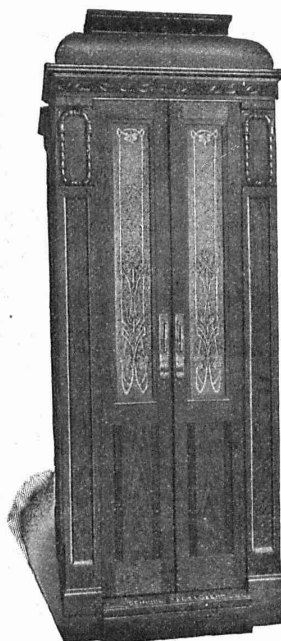
TÉLÉPHONE 1346

## ASCENSEURS ET MONTE-CHARGES

électriques, hydrauliques, à transmission.

**Schindler & C<sup>ie</sup>, Lucerne**

Bureau et atelier à LAUSANNE



**Cuénoud & Pelet**

Ingénieurs-Constructeurs

Rue St-Roch, 3 et 5

Commande par boutons  
 par corde, par volant.

— Marche silencieuse —

Parachute infallible

4000 installations en fonctions

Renseignements, Dessins,  
 Devis et Prix-courants  
 gratuits sur demande.