

Zeitschrift: Bulletin technique de la Suisse romande
Band: 41 (1915)
Heft: 4

Werbung

Nutzungsbedingungen

Die ETH-Bibliothek ist die Anbieterin der digitalisierten Zeitschriften auf E-Periodica. Sie besitzt keine Urheberrechte an den Zeitschriften und ist nicht verantwortlich für deren Inhalte. Die Rechte liegen in der Regel bei den Herausgebern beziehungsweise den externen Rechteinhabern. Das Veröffentlichen von Bildern in Print- und Online-Publikationen sowie auf Social Media-Kanälen oder Webseiten ist nur mit vorheriger Genehmigung der Rechteinhaber erlaubt. [Mehr erfahren](#)

Conditions d'utilisation

L'ETH Library est le fournisseur des revues numérisées. Elle ne détient aucun droit d'auteur sur les revues et n'est pas responsable de leur contenu. En règle générale, les droits sont détenus par les éditeurs ou les détenteurs de droits externes. La reproduction d'images dans des publications imprimées ou en ligne ainsi que sur des canaux de médias sociaux ou des sites web n'est autorisée qu'avec l'accord préalable des détenteurs des droits. [En savoir plus](#)

Terms of use

The ETH Library is the provider of the digitised journals. It does not own any copyrights to the journals and is not responsible for their content. The rights usually lie with the publishers or the external rights holders. Publishing images in print and online publications, as well as on social media channels or websites, is only permitted with the prior consent of the rights holders. [Find out more](#)

Download PDF: 26.01.2026

ETH-Bibliothek Zürich, E-Periodica, <https://www.e-periodica.ch>

BULLETIN TECHNIQUE DE LA SUISSE ROMANDE

ORGANE EN LANGUE FRANÇAISE DE LA

Société Suisse des Ingénieurs et des Architectes

AINSI QUE DE

l'Association des anciens élèves de l'Ecole d'Ingénieurs de l'Université de Lausanne

COMITÉ SUPÉRIEUR DE RÉDACTION :

Président : M. A. Rychner, architecte, à Neuchâtel. — Secrétaire : M. Henry Baudin, architecte, à Genève.

MEMBRES

FRIBOURG : MM. F. Broillet, architecte ; H. Maurer, ingénieur ; R. de Schaller, architecte. — VAUD : MM. Epitoux, architecte ; W. Grenier, ingénieur, professeur honoraire de l'Université de Lausanne ; E. Jost, architecte ; Alph. Vautier, ingénieur. — GENÈVE : MM. E. Imer-Schneider, ingénieur-conseil, Conseiller administratif ; Paul Piccard, ingénieur-constructeur ; Ch. Weibel, architecte. — NEUCHÂTEL : Ed. Elskes, ingénieur ; A. Hotz, ingénieur cantonal. — VALAIS : E. de Stockalper, ingénieur.

CONSEIL D'ADMINISTRATION DE LA SOCIÉTÉ DU BULLETIN TECHNIQUE

A. Palaz, professeur, président. — Meyer, architecte. — Imer-Schneider, ingénieur. — Dommer, ingénieur. — F. Rouge, libraire, à Lausanne.

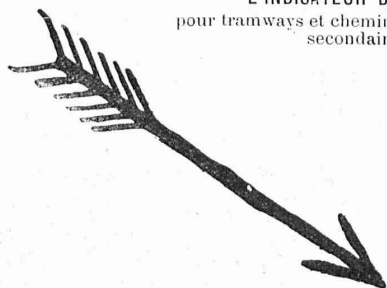
PRIX DE L'ABONNEMENT :

Suisse : 1 an, 10 fr. Etranger : 12 fr. — Pour sociétaires : Suisse : 1 an, 8 fr. Etranger : 10 fr. — Prix du numéro : 75 cent.

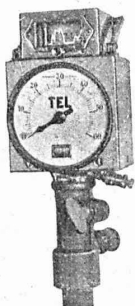
LAUSANNE

RÉDACTION : 2, Rue du Valentin, D^r H. Demierre, ing. — ADMINISTRATION : Librairie F. Rouge & C^{ie}, 6, rue Haldimand.

L'INDICATEUR DE VITESSE
pour tramways et chemins de fer électriques
secondaires.



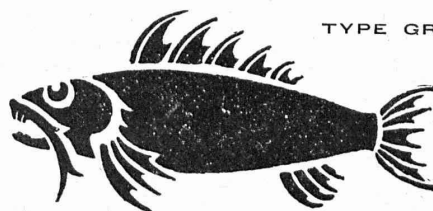
TEL



Sté Ame HASLER
BERNE

Notre fabrication de ciment prompt

TYPE GRENOBLE



Marque
POISSON

devient toujours plus importante. Notre produit national convient et s'impose partout où le ciment français de Grenoble peut être employé, car il possède la même prise et résistance et en outre une belle couleur grise.

Le ciment prompt marque poisson est le meilleur marché et se trouve en dépôt chez tous les revendeurs de matériaux de construction et les Sociétés d'entrepreneurs.

Jura-Cement-Fabriken, Aarau et Wildegg.

VENTILATEURS

INSTALLATIONS MODERNES de VENTILATION
et de DEPOUSSIERAGE

Séchoirs — Chauffages centraux

FRITZ WUNDERLI, Fabrique de Machines, USTER (Zurich)

A. MOREL, Ateliers d'Héliographie

Jumelles N° 2

LAUSANNE

Téléphone 327

Héliographies

Papiers

Procédé à sec

ARBRES DE TRANSMISSION

en acier comprimé et tourné, poli

Tréfileries réunies S. A., Bienne

Fers et Aciers étirés de précision sur tous



Aciers laminés à froid jusqu'à 300 mm. de largeur.

Feuillard pour emballages, sans scories. 6635

Grand Prix : Exposition nationale suisse, Berne 1914.

A. MULLER & C^{ie}, à Brugg, Argovie

Unique spécialité :

Machines pour le travail du bois

DE HAUTE PRÉCISION

Visitez nos machines à l'exposition de la Société-Suisse des Menuisiers et Fabricants de Meubles à Zurich

(Unterer Mühlesteig, 2) 6921

Exposition internationale Turin 1911

Grand prix,

la plus haute récompense

TRAVAUX D'ASPHALTAGE

Asphalte caoutchouté monolithe

Planelles et pavés en Asphalte comprimé pour Couvertures, Terrasse, Trottoirs, Jeux de Quilles, Tennis et Chaussées.

Couvertures en ciment volcanique

Plaques Isolatrices en asphalte

Emulsion

Etanchéité garantie

Isolants divers

H. Lavanchy

ROSSO & SCHNEEBELI, successeur

LAUSANNE
Petit-Chêne 10, (Tél. 26)

VEVEY
Rue du Torrent 10 (Tél. 151)

GUIDE ET CARNET DU LOCATAIRE

avec formulaire de bail, renseignements et 36 quittances de loyer, 50 c.
Livret du propriétaire, 80 c.
Baux à loyer, 15 c.
Règlement de maison à afficher

Société suisse d'Édition

Jumelles 4, Lausanne

Société Anonyme UNION, à BIENNE (Suisse).

Première Fabrique Suisse de CHAINES SOUDÉES
par procédé électrique breveté.
CHAINES en TOUS GENRES



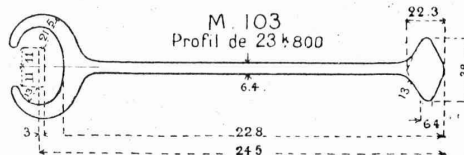
pour l'Industrie et l'Agriculture.

CHAINES CALIBRÉES & ÉPROUVÉES de la plus haute résistance
pour Grues et Monte-Charges.

N.B. — La chaîne courante n'est vendue que par les marchands de fer

PALPLANCHES

(Système Carnegie)



en magasin à

LAUSANNE

FRANCILLON & C^{ie}

XYLOLITH

Dalles pour planchers

Revêtement pour escaliers

Durable

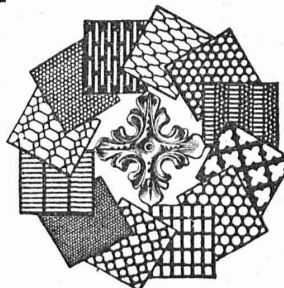
Incombustible

Chaud

FABRIQUE SUISSE DE XYLOLITH

WILDEGG

Tôles perforées



H. HEER & C^o

OLTEN

7381

MANUFACTURE
de CAOUTCHOUC
V^{ve} de H. SPECKER

(Société Anonyme)

ZURICH

SPÉCIALITÉS :

Vêtements p'

Scaphandriers et Mineurs

Culottes, Bas

et Bottes à Eau

Gants en caoutchouc

pour Electriciens

Souliers spéciaux

isolateurs en caoutchouc

Tapis en caoutchouc

TUBES et FEUILLES

en Ébonite,

Fibre et Amiante

GUTTA PERCHA

BANDES caoutchoutées

isolantes

TUBES A GAZ

Manteaux et Pélerines

en tissus caoutchoutés

Gebr. Pfeiffer

Usines Barbarossa Kaiserslautern

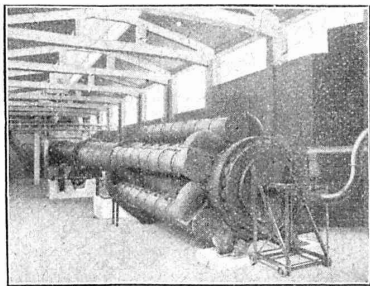
Installations complètes de fabriques de ciment d'après le procédé sec et à pâte épaisse, usines à chaux, briqueteries et fabriques de produits céramiques. Installations de broyage de toutes sortes.

Bi-Broyeur avec Séparation à air sans égal pour le broyage des matières de toutes sortes, telles que ciment, chaux, scories Thomas, phosphates, trass, gypse, argile, minerais, charbon, etc. etc. (500 installations.)

Séparateur à air breveté la meilleure machine à bluter pour toutes les matières.

Sélecteur breveté seul appareil pour obtenir des matières ayant presque la finesse de l'impalpable. — (1600 séparateurs et sélecteurs.)

Four rotatif à récupération La plus grande économie: main d'œuvre très minime, consommation de charbon très réduite.



Daniel PERRET, Appareilleur

Avenue Béthusy. LAUSANNE Avenue Béthusy.

Installateur des Eaux de Cossonay, Ballaigues, Vallorbe, Vaulion, Echallens, Bremblens, Leysin, etc.

Spécialité de canalisations à haute pression. Chauffages de serres, chambres de bains et buanderies. Installations pour eau et gaz. Appareils sanitaires de tous systèmes. Serrurerie en tout genre. — Etudes et devis sur demande. 5754

SOCIÉTÉ DES USINES de Louis de ROLL

SUCCURSALE: FONDERIE de BERNE. Fournit:



Appareils de levage: Ponts roulants, Grues pivotantes fixes et sur chariots. Commande à bras ou électrique. Monte-charges hydrauliques, électriques ou à courroie.

Matériel de chemins de fer: Ponts tournants et Chariots transbordeurs pour wagons et pour locomotives, commandés à bras, par machines à vapeur ou par moteurs électriques.

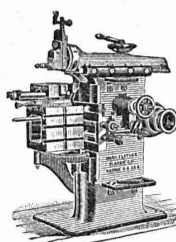
Branchements et croisements pour voies étroites et voies normales, pour rails Vignol et rails à gorge.

BARRIÈRES avec ou sans arrêts et sonneries.

Superstructures à crémaillères. Chemins de fer funiculaires. (Freins brevetés). Depuis le commencement de 1898 la Fonderie de Berne a fourni 83 funiculaires.

Barrages, installations métalliques et mécaniques pour barrages (vannes, écluses, grilles, treuils, etc.).

Machines pour la fabrication des Briques en Ciment. renseignements sur des installations faites, références
Projets et devis sont à disposition



J. Lambercier & C^{ie}, Genève

* Fabrique d'Huiles et Graisses industrielles. *

SPECIALITÉ DE 239

Fournitures pour Usines

** Organes de transmissions. **

Arbres, Paliers, Courroies, Graisseurs, etc.

MACHINES, OUTILS AMÉRICAINS & AUTRES

BAUMANN FRÈRES

Ateliers pour la construction de ressorts en tous genres



Rüti
(ZURICH)

Ressorts en fil d'acier de 0,2-50 mm. d'épaisseur, en fil de laiton, nickel et bronze, pour tous machines et appareils.

Ressorts en tôle d'acier trempé bleui.

Rondelles à ressort.

Articles techniques pour l'industrie textile.

(Calculs pour la capacité de charge à la disposition de nos clients)

Manufacture de Papiers.

Stouky, Baumgartner & C^o

LAUSANNE et RENENS

Spécialité de Papiers utilisés dans l'Industrie du Bâtiment

ENTREPRISES GÉNÉRALES de VITRERIE en tous genres. Atelier spécial de Vitraux d'Art.

ENCADREMENTS 5330

P. CHIARA

Pl. St-Laurent, Lausanne.

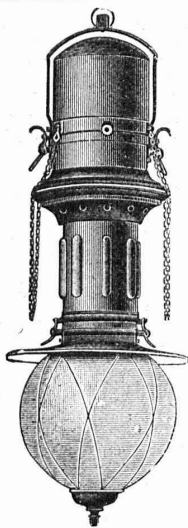
Verres de toutes sortes en gros et détail.

PARQUETERIE D'AIGLE (Fondée en 1855)

**MILAN 1906 Diplôme d'honneur
avec Médaille d'or**

Médailles d'or : 7446
Yverdon 1894. Genève 1896. Vevey 1901.

Représentée : à Lausanne par M. J. MERLE, Maupas, 13.
à Montreux par M. Alb. CHENEVAL, rue du Théâtre,
à Genève par M. Claude MERLE, rue des Sources, 9.



CAMILLE BAUER * Bâle

Fournitures Electrotechniques en gros
Grands magasins pour Matériel d'installations en tous genres

Représentant général pour la Suisse de :
KÖERTING & MATHIESEN S. A., LEUTZSCH près LEIPZIG
La plus importante et la plus ancienne fabrique spéciale de lampes à arc.

Nouveauté !

"Excello beschlagfrei",
"Excello dioptrisch",

Nouveauté !

Globe durable résistant à toutes les intempéries

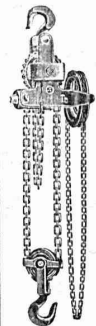
Transformateurs et Diviseurs

pour lampes à arc et lampes à filament métallique.

Isolateurs pour haute et basse tension de la Fabrique de porcelaine
à Merckelsgrün près Karlsbad.

Palans à chaînes et à cordes

Spécialité : Palan à vis sans fin



« Sekurapid »

Palans différentiels anglais, fabrication spéciale de « Weston Eades ».

Ponts roulants.

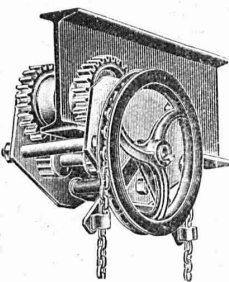
Treux pr parois, treux sur chevalets, treux à friction, à crémaillère et sur chariot.

Monte-charges.

Grues roulantes, grues tournantes sur chevalets et à bras.

SPÉCIALITÉ : Appareils de levage électriques.

J. Ruegger & Cie, Fabrique de machines.
Hochs. 34, BALE



Entreprise
spéciale :
Asphalt-Emulsion S. A.

Toile isolatrice pour bâtiments, terrasses. Travaux d'art

Zurich Rämistrasse, 5

POROLITH

et Emulsion d'asphalte B₁ rend im-
perméable le mortier.

Téléph. 4674

ZG 38496



Fabrique de Chauffage Central et Poélerie Moderne

C. SAMBUC FILS, ing.

LAUSANNE

Chauffages centraux.

Cuisines complètes pour Hôtels et Pensions

Fours de Boulanger et Pâtisseries

BUANDERIES

BAINS

SÈCHOIRS

Premières installations de chauffage central par circulation d'air forcée :

Grands magasins Innovation

Dépôt des tramways, à Lausanne

Exposition internationale Milan 1906: Diplôme d'honneur et Médaille d'or.

